

# Analyse transgénérationnelle du prénom

**Chantal**



**On croit souvent que notre prénom est juste un mot doux choisi par nos parents.**

**En réalité, il est parfois chargé d'attentes, de mémoires et de blessures invisibles.**

Ce livret est une **première clé**. Une invitation à regarder autrement ce prénom que vous prononcez depuis toujours, et à découvrir ce qu'il dit (peut-être malgré vous) de votre **histoire familiale**.

Mais je préfère être honnête avec vous : **analyser un prénom ne suffit pas** pour comprendre tous les blocages transgénérationnels qui vous freinent aujourd'hui.

C'est un début. Une piste. Un révélateur.  
Et parfois, **une porte d'entrée vers des transformations profondes**, si on choisit de l'ouvrir avec conscience.

La **psychogénéalogie**, c'est ce que je pratique au quotidien avec celles et ceux qui souhaitent guérir les blessures qu'ils n'ont pas choisies... mais qu'ils peuvent transformer.

Un chemin de libération qui, séance après séance, **réconcilie l'être avec sa lignée, ses émotions et son propre potentiel**.

J'ai conçu **un accompagnement en 9 séances**, pensé pour celles et ceux qui sentent que le moment est venu de **reprendre leur histoire en main**.

Si ce livret résonne en vous, peut-être est-ce le signe que vous êtes prêt(e) à aller plus loin.

# Sommaire

1

Origine cachée et symbolique

2

Schémas inconscients transmis  
dans la lignée

3

Blocages possibles et voies de  
libération

4

Regards croisés : épigénétique et  
transmission

5

Piste de réflexion personnalisée

6

Retour d'analyse complémentaire  
(optionnel)

## 1

## Etymologie et origine

Le prénom Chantal est initialement **un nom de famille noble** issu de la toponymie française, lié au lieu-dit de Chantal dans **le Massif central** (région d'Auvergne).

Ce nom **dériverait du latin cantalis** (pierre de carrière), et évoque un territoire, une maison de pierre, **une fondation enracinée mais lourde**.

► Dès sa racine, Chantal est **un prénom chargé de mémoire**, porteur d'une mission sacrificielle féminine, enraciné dans une tradition de silence, de piété et de renoncement.

Il devient prénom au XVII<sup>e</sup> siècle, en hommage à Jeanne-Françoise Frémyot de Chantal, canonisée en 1767. Sainte, veuve, mère de six enfants, **elle incarne l'archétype de la mère dévouée, soumise à Dieu, et fondatrice d'ordre religieux**.

Ce prénom s'est popularisé dans les familles bourgeoises ou très croyantes au XX<sup>e</sup> siècle, souvent pour honorer une mémoire ou calmer une culpabilité (faute sexuelle, enfant illégitime, etc.).



## 1

## Variations culturelles et archétypes associés

Contrairement à d'autres prénoms, **Chantal ne se traduit pas** : il est utilisé tel quel, dans sa forme française, même à l'étranger, ce qui renforce son **empreinte identitaire forte**.

Il ne se mélange pas, il ne s'adapte pas facilement. Il **résiste**.

Les archétypes associés sont puissants :

- **La Mère Supérieure** : qui porte le fardeau de toutes les autres femmes, sans jamais se plaindre.
- **La Sainte effacée** : qui s'oublie pour mériter le salut de sa lignée.
- **La Dévote silencieuse** : dont la voix a été anesthésiée au profit de la morale.
- **La Gardienne du secret** : qui sait mais ne dit pas, et dont le corps finit par parler à sa place.

Souvent, ce prénom est transmis pour "**protéger**" une mémoire honteuse ou redorer un blason familial abîmé par un événement tabou. Il peut aussi faire écho à une lignée dans laquelle les femmes ont dû taire leur **plaisir, leur colère, ou leur vérité**.

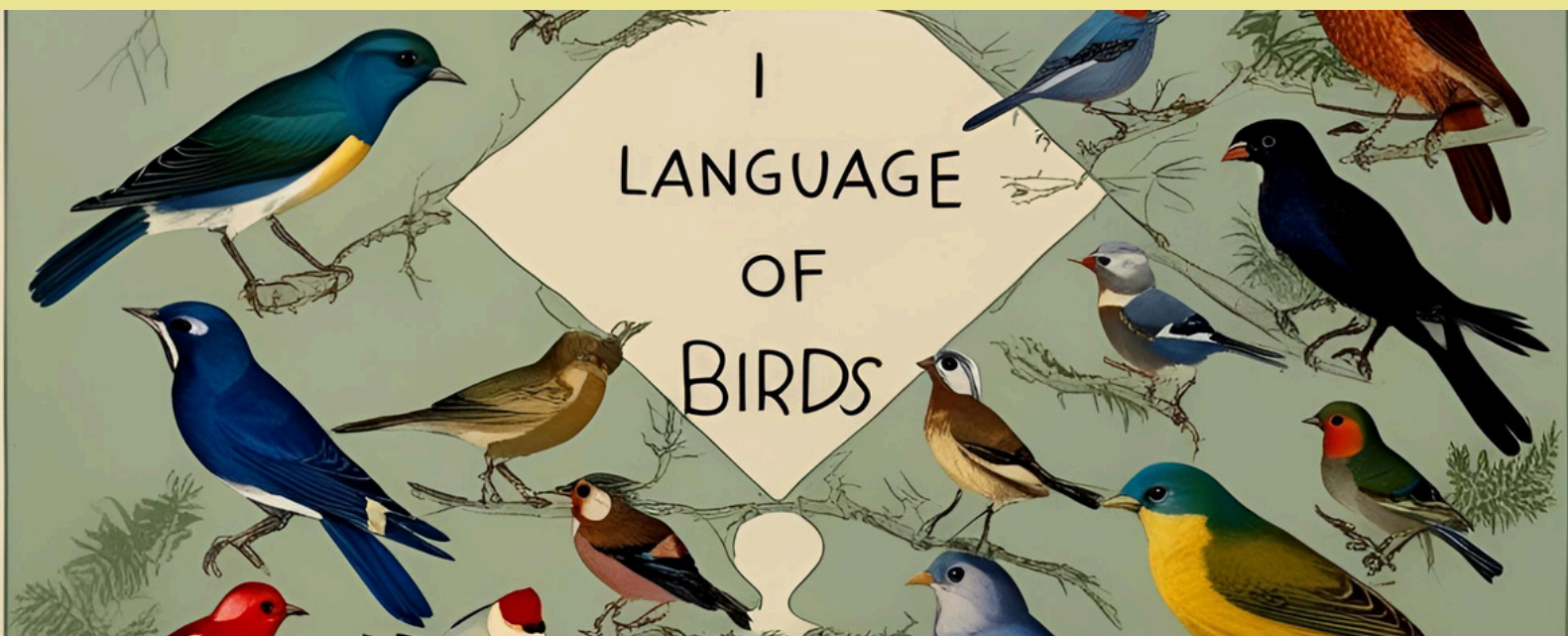


## 1

## La langue des oiseaux

La lecture symbolique en langue des oiseaux révèle d'autres couches de sens :

- "Chant-tal" → Celle qui porte le **chant du talisman**, ou le chant du **silence transmis**. Le tal, en hébreu, évoque la rosée divine, une transmission **subtile, invisible, sacrée**.
  - "Chante le talon" → Lien avec le **talon d'Achille**, point de vulnérabilité familiale. Ce prénom pourrait indiquer que la **faille transgénérationnelle** passe par elle.
  - "Champ-tal" → Le champ de **la mémoire cellulaire**, le tal comme racine de talisman, tôle (le couvercle)... Elle porte le **couvercle sur une mémoire familiale taboue**.
- C'est un prénom **porte-voix invisible**, un canal bouché qui demande à être purifié.



## 1

## Quelle énergie porte ce prénom ?

Chantal porte **une énergie dense, verticale, figée**, comme une pierre qu'on aurait posée sur la tombe d'une **parole interdite**.

C'est une énergie **de silence sacré, de culpabilité archaïque, mais aussi de transcendance**, si on ose transformer ce poids en matière à alchimie.

**Sa vibration est yin extrême**, souvent **liée à des lignées où le masculin a dominé** brutalement, forçant le féminin à **se soumettre ou se rétracter**.

Il y a une **force contenue** immense, mais compressée, qui demande **à exploser en vérité**, en création ou en acte de rupture radicale.

➤ C'est un prénom de mission : **mission de garder, de porter, de protéger...** mais parfois aussi de briser le silence.

Et dans cette rupture, il y a la **libération de tout un clan**.

## 2

**Schémas inconscients transmis dans la lignée**

Un prénom n'est jamais neutre. Il est **l'empreinte sonore d'une mémoire**. Et dans le cas de Chantal, on est face à un prénom **offrande, expiation, ou substitution**.

Ce prénom est souvent donné pour :

- Réparer une **faute** (avortement, adultère, abandon).
- Honorer une femme **sacrifiée** (morte en couche, religieuse cloîtrée, victime d'un homme).
- Effacer un **scandale familial** (viol, inceste, honte publique).

Derrière Chantal, il y a presque toujours une mémoire où **le féminin a été trahi**, où la parole n'a pas été entendue, et où l'enfant qui hérite de ce prénom **porte une mission sans le savoir** : celle de rester **digne malgré la douleur**.

➤ **En psychanalyse transgénérationnelle, Chantal est l'enfant-thuriféraire, celle qui monte l'encens pour que le passé sente bon, même s'il a été pourri.**

2

## Les principaux schémas associés au prénom Chantal

Voici les schémas inconscients fréquemment associés à ce prénom lorsqu'il est inscrit dans une histoire familiale :

### 1. Le schéma du silence protecteur

**Fonction** : "Si je parle, je détruis l'équilibre."

**Symptômes** : gorge nouée, mutisme émotionnel, angines chroniques, troubles de la thyroïde.

**Transmission** : dans la lignée, une ou plusieurs femmes ont été réduites au silence ou punies pour avoir parlé. La descendante prénommée Chantal se tait pour protéger l'équilibre familial, souvent au détriment de sa vérité.

### 2. Le schéma de la mère sacrifiée

**Fonction** : "Je me sacrifie pour que les autres puissent vivre."

**Symptômes** : fatigue chronique, surpoids, troubles gynécologiques, difficultés à se mettre en priorité.

**Transmission** : une femme est morte en couche, ou a sacrifié sa vie de femme pour ses enfants ou un mari violent. Chantal hérite de ce programme de maternité sacrificielle, parfois même sans enfant réel.

### 3. Le schéma de la piété expiatoire

**Fonction** : "Je dois être irréprochable pour laver la faute."

**Symptômes** : perfectionnisme, culpabilité permanente, hyper-adaptation sociale ou religieuse.

**Transmission** : souvent lié à une faute sexuelle (viol, inceste, prostitution cachée) ou un tabou religieux. Chantal devient l'image de la pureté familiale, celle qui "rachète" la lignée

### 4. Le schéma du secret honteux

**Fonction** : "Il ne faut pas savoir. Il ne faut pas creuser."

**Symptômes** : amnésies émotionnelles, sensation de vide identitaire, dissociation légère.

**Transmission** : un secret plane. Il peut s'agir d'un enfant abandonné, d'un inceste, d'un double prénom caché, d'un changement d'identité. Chantal est placée au carrefour du déni, et devient elle-même confuse sur son rôle, sa valeur, son droit d'exister.

### 5. Le schéma du devoir injuste

**Fonction** : "Je dois être forte, même si c'est injuste."

**Symptômes** : sentiment de devoir tout gérer seule, colère rentrée, attirance pour des partenaires défaillants ou violents.

**Transmission** : une femme de la lignée n'a pas pu se défendre. Chantal hérite de la rage gelée, du non-dit hurlant... mais n'ose pas encore l'exprimer.

2

## Questions-guides pour explorer ces schémas dans ton histoire familiale

Même sans connaître tout ton arbre, voici quelques pistes à explorer :

Ces questions ne demandent pas de réponse immédiate. Elles sèment des graines.

Reviens-y plus tard. Réponds avec ton cœur, pas avec ta tête.

- À quel moment as-tu commencé à te taire ? Qui t'a appris à ne pas déranger ?
- Est-ce qu'on t'a souvent félicitée pour ta "sagesse", ton calme, ta discrétion ?
- Y a-t-il des femmes dans ta lignée qui ont été retirées de la mémoire familiale ?
- Quel est ton rapport à l'injustice ? As-tu souvent eu l'impression que tout reposait sur toi ?
- As-tu un ou des secrets que tu "ressens" sans jamais les avoir su ?
- T'est-il déjà arrivé de te sentir "étrangère" à ta propre histoire, comme si tu portais quelque chose qui ne t'appartenait pas ?
- Te sens-tu obligée de faire plaisir, d'être parfaite ou de ne jamais te plaindre ?
- Y a-t-il eu un événement honteux ou dramatique quelques années avant ta naissance ?

Si tu veux aller plus loin, transmets moi par mail la réponse à ces questions, et je t'enverrais un complément d'informations, et des pistes de réflexion pour approfondir ton travail.

[contact@bienetrelucide.fr](mailto:contact@bienetrelucide.fr)

## 3

## Les blocages possibles et comment s'en libérer

Certaines femmes nommées Chantal vivent leur prénom comme un **masque de dignité**, mais sous lequel bouillonnent incompréhension, épuisement, **ressentiment ou même dégoût de soi**.

Voici les blocages typiques que l'on retrouve dans leur histoire :

- **Blocage de la voix**, de l'expression personnelle
- Sensation de devoir **contenir les émotions**, pour ne pas "tout faire exploser"
- Fatigue chronique, **lourdeur existentielle**, comme si tout pesait
- Attirance répétée pour des **personnes à sauver**, ou des **hommes absents / défaillants**
- Sentiment diffus **de culpabilité**, même sans faute identifiable
- **Difficulté à dire non**, à poser des limites claires
- Disparition de soi dans le rôle : **la bonne mère, la bonne épouse, la collègue parfaite...**

Souvent, ces blocages ne viennent pas de l'histoire personnelle consciente, **mais de mémoires profondes**, loyautés inconscientes, ou règles tacites du système familial.

## 3

## Blocages fréquents associés au prénom Chantal

Voici quelques exemples **de blocages typiques** chez les personnes portant ce prénom (ou ses variantes) :

### Le mutisme émotionnel

Chantal peut avoir appris très jeune à se taire, **à ravalier ses larmes**, à ne pas poser de questions.

Ce silence se manifeste ensuite par :

- Un **blocage créatif** (écriture, chant, prise de parole en public),
- Des **maux de gorge** récurrents,
- Une hypersensibilité refoulée qui **déborde en crise ou en somatisation**.

### Le rôle de pilier sacrificiel

Très présente chez les Chantals :

**la croyance qu'il faut tout porter sans faillir**, se sacrifier sans reconnaissance, **tenir pour tout le monde**, même quand on s'écroule intérieurement.

Ce sont les femmes **"qui n'ont pas le droit d'aller mal"**.

Ce sont elles qu'**on ne console jamais**.

### Les relations à sens unique

Chantal attire souvent des partenaires qui **prennent sans rendre**, ou qui ont besoin **d'être sauvés**.

Cela répond à un programme ancien : **"mieux vaut être utile qu'aimée"**.

Le résultat ? **Elle s'épuise**. Et en retour, elle **s'en veut de ne pas être assez forte**.

### Le perfectionnisme racheteur

Elle croit devoir être **exemple pour mériter sa place**.

Elle s'en demande trop.

Et elle **s'excuse d'exister** quand elle échoue.

Une femme prénommée Chantal a souvent oublié qu'elle avait le **droit d'être simplement humaine**.

3

## Se libérer de ces blocages : pistes et actes symboliques

Pourquoi un acte symbolique peut transformer ta vie ?

Les **actes symboliques** sont des actions concrètes, parfois simples, mais hautement **significatives pour l'inconscient**.

Ils envoient **un nouveau message clair à ton système intérieur**, comme pour dire :

« **Ce que tu protégeais jusqu'ici n'a plus besoin de l'être. Je suis prêt(e) à avancer autrement.** »

L'inconscient a souvent mis en place des **stratégies de survie**, héritées de ton histoire ou de celle de ta lignée (silence, sacrifice, oubli de soi, etc.).

Ces mécanismes ont eu leur utilité un temps... mais ils **peuvent devenir des prisons** si rien ne vient les mettre à jour.

Un acte symbolique ne cherche pas à effacer le passé, mais à **le reconnaître et à le transformer**, pour que tu puisses **reprendre ton pouvoir personnel**, en cohérence avec ta réalité actuelle.

**Il agit comme un signal de libération, une autorisation intérieure à vivre autrement.**

3

## Se libérer de ces blocages : pistes et actes symboliques

La libération passe par **une prise de conscience** des attentes invisibles projetées sur ce prénom. Voici quelques pistes concrètes :

### 1. Écrire une lettre de renoncement au rôle imposé

Adresse-la à "la femme pour laquelle j'ai été nommée" (même si tu ne la connais pas).

Dis-lui que tu rends ce rôle, **que tu choisis de vivre ta vie**, pas la sienne.

Exemple d'amorce :

"Je porte ton prénom, mais je ne porterai plus ton silence. Je ne suis pas née pour réparer, mais pour vivre libre."

Brûle la lettre et enterre les cendres sous un arbre.

### 2. Rituel vocal : faire entendre la voix étouffée

Va dans un lieu sacré ou symbolique (église vide, cimetière, montagne, forêt) et chante, crie, récite un poème ou des mots qui brûlent. **Laisse ta voix sortir.**

**Ce rituel "dégorge" les mémoires de silence logées dans la gorge et le cœur.**

### 3. Briser le symbole de la soumission

Choisis un objet (chapelet, bijou hérité, croix, photo...) qui symbolise le rôle sacrificiel transmis.

Enterre-le ou jette-le dans l'eau vive (rivière, mer).

Fais-le avec une phrase libératrice, comme :

**"Je rends ce fardeau. Il n'est plus mien. Que la lignée se pacifie."**

#### 4. Rituel du miroir inversé

Regarde-toi dans un miroir et répète :

**"Je suis moi. Je n'ai pas à ressembler à une sainte. J'ai le droit de vivre. Le droit de parler. Le droit d'être."**

Fais ce rituel 7 jours de suite, à voix haute, en te regardant vraiment. Tu verras... ce n'est pas si facile. Mais c'est un **choc vibratoire puissant**.

#### 5. Créer une nouvelle symbolique du prénom

Réécrit la définition de Chantal, non plus comme **souffrance**, mais comme **chemin vers ta propre voix**.

Exemple :

**"Chantal = Celle qui chante la lumière retrouvée, même dans la pierre du silence."**

Affiche cette nouvelle définition là où tu peux la voir chaque jour.

## 4

## L'épigénétique : quand les émotions se transmettent biologiquement

L'épigénétique



Depuis les années 2000, **la science confirme** ce que les lignées ressentait sans pouvoir l'expliquer :

**Un traumatisme non digéré hier peut devenir une réaction biologique aujourd'hui.**

Abandon, honte, humiliation, persécution religieuse ou sexuelle :

- Lorsqu'un choc n'a **pas été dit, compris ou exprimé**, il imprime une **trace chimique sur l'ADN**, qui modifie **l'expression des gènes**, sans en altérer la structure.

On **héríte** alors non seulement **des traits physiques de nos ancêtres**, mais aussi **de leurs terreurs figées**, de **leurs colères tues**, et de **leurs blessures non guéries**.

Chantal renvoie souvent à des lignées :

- Où la parole des femmes a été interdite, ridiculisée ou effacée
- Où la maternité a été douloureuse, honteuse ou punie
- Où le silence était une règle de survie
- Où la religion a dicté la morale au prix de l'humain

Résultat : la personne prénommée Chantal manifeste dans son corps les blocages non exprimés :

- Maux de gorge, thyroïde, trachée → parole empêchée
- Troubles du cycle menstruel, fibromes, douleurs pelviennes → mémoire de souffrance féminine
- Colon irritable, fatigue chronique → impossibilité de digérer les injonctions héritées
- Problèmes de peau (eczéma, psoriasis) → conflit entre pureté imposée et besoin d'expression
- Poids émotionnel localisé dans le bas du corps → mémoire de soumission, d'enracinement forcé



Psychogénéalogie : révéler les héritages invisibles

4

## L'épigénétique : quand les émotions se transmettent biologiquement

Le prénom Chantal dans cette dynamique de transmission



Porter le prénom Chantal, c'est souvent recevoir une **charge émotionnelle** non exprimée par d'autres femmes de la lignée.

Ce prénom n'est pas anodin : il contient un programme **de silence sacré**, un appel à protéger une mémoire en se taisant.

Mais l'épigénétique ne s'arrête pas à la transmission. Elle nous donne aussi une porte de sortie : la prise de conscience libère l'ADN.

Le travail thérapeutique, les actes symboliques, les ruptures conscientes de schéma modifient l'expression des gènes. C'est prouvé.

➤ Nommer le silence, pleurer le non-dit, exprimer la colère ancienne, ce n'est pas trahir : **c'est réparer ce que l'oubli a enfermé.**

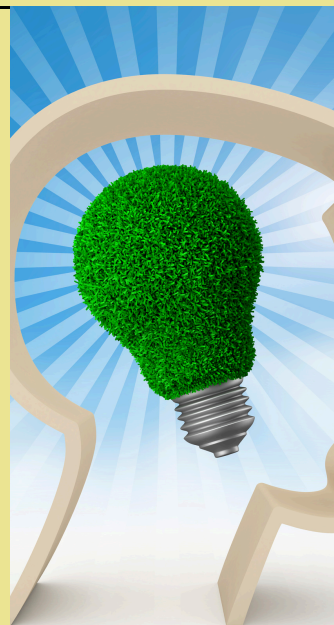
Cette prise de conscience sert à dissocier ton identité de celle de ton arbre. Elle te permet de dire :

- "Je ne suis pas le corps de ma grand-mère."
- "Je ne suis pas la voix étranglée de mon arrière-grand-mère."
- "Je suis un nouveau chapitre."
- 

Tu n'es pas là pour payer. Tu es là pour transmuter.

Tu es l'alchimiste qui transforme la pierre du silence en chant vivant.

Et si ton prénom a été donné pour réparer, tu peux maintenant choisir qu'il devienne un outil de libération.



À quoi sert cette prise de conscience ?

5

## Piste de réflexion personnalisée

Pourquoi cette réflexion est importante ?

Tout au long de ce livret, tu as exploré une partie symbolique de ton prénom.

Mais une analyse, aussi pertinente soit-elle, **reste mentale** tant qu'elle n'est pas **intégrée émotionnellement**.

Cette **piste de réflexion personnalisée** a pour objectif de **te connecter à ton vécu**, à ton ressenti, à ton histoire unique.

Elle t'aide à passer de la **compréhension intellectuelle** à une **transformation intérieure**.

**En y répondant honnêtement, tu vas pouvoir éclairer des zones encore floues... ou confirmer ce que tu ressens sans toujours pouvoir l'expliquer.**

Prends un moment au calme, sans distraction.

- Lis la question lentement, puis laisse venir **tes ressentis, tes souvenirs, tes images, sans te censurer**.
- Écris ta réponse **de manière libre** : il ne s'agit pas de bien répondre, mais d'**exprimer ce qui monte spontanément**.

Tu peux l'écrire sur papier, dans un carnet, ou dans un document numérique.

Tu es également libre de **me renvoyer ta réponse par mail** si tu souhaites un **retour d'analyse complémentaire**.

Comment procéder ?

Et si le prénom Chantal n'était pas un hommage, mais une demande de silence ?

Et si on t'avait donné ce prénom parce qu'il fallait enterrer quelque chose dans la lignée ?

Un cri. Un corps. Une colère. Une vérité trop grande.

Et si, depuis ce jour, ton corps s'était chargé de contenir ce qui n'a pas été digéré ?

### Questions de réflexion personnalisées

- Y a-t-il une phrase que tu n'as jamais osé dire à voix haute... mais que ton corps répète sans cesse ?
- T'est-il déjà arrivé d'avoir l'impression que tu ne vivais pas ta propre vie ?
- Dans ta lignée, quelle femme a été oubliée, effacée, trahie ?
- Qui n'a pas eu le droit de pleurer ? Et toi, quand pleures-tu vraiment ?
- Si ton prénom était une mission, laquelle serait-elle ? Et veux-tu encore l'honorer ?
- As-tu tendance à réparer des gens, des situations, des erreurs qui ne t'appartiennent pas ?
- As-tu l'impression que tu dois rester forte... pour ne pas faire honte à quelqu'un d'autre ?
- Quelles sont les vérités de ton histoire que tu n'as jamais dites, même à toi-même ?

## Exercice de projection

Ferme les yeux. Imagine-toi petite, on te demande ton prénom.

Tu réponds "Chantal", mais cette fois, tu sais ce que ça veut dire.

Tu le dis avec conscience, avec choix, avec feu.

Et dans ce prénom, tu choisis la part que tu gardes... et celle que tu rends.

"Je garde la force, je rends la croix."

"Je garde l'ancrage, je rends la soumission."

"Je garde la mémoire, je rends le silence."

**Cette piste ne remplace pas un travail thérapeutique.**

**Mais elle prépare le terrain.**

**Elle ouvre la porte.**

## 6

**Retour d'analyse (en option)**

Répondre aux questions d'introspection, comme celles proposées dans la partie précédente, peut faire émerger des éléments importants... mais parfois déroutants.

Tu peux ressentir :

- de la **clarté**... ou de la confusion
- de **l'émotion**... ou un vide surprenant
- des **liens nouveaux**... ou des blocages persistants

C'est pour cette raison que je propose, **une seule fois par prénom acheté**, un retour d'**analyse personnalisée**, basé sur ta réponse écrite aux questions précédentes.

Ce retour peut t'aider à :

- **mettre des mots plus justes** sur ce que tu ressens
- **valider ou corriger des hypothèses**
- t'offrir une nouvelle **piste d'exploration transgénérationnelle**

**Comment faire ?**

- Envoie tes réponses par e-mail à l'adresse suivante [contact@bienetrelucide.fr](mailto:contact@bienetrelucide.fr)
- (objet : "Réponse prénom Chantal - analyse complémentaire")
- Tu recevras ton retour dans un délai de 5 à 7 jours ouvrés
- soit un message écrit synthétique
- ou un vocal personnalisé, si tu préfères (à préciser dans ton mail)

## Un dernier mot

Ton prénom t'a été transmis, mais tu as aujourd'hui la possibilité de le **comprendre autrement**.

Et surtout, **de le libérer de ce qui ne t'appartient plus**.

Merci de m'avoir permis de t'accompagner dans cette première étape.

Si tu sens qu'il y a plus à explorer, n'hésite pas à me contacter pour **un accompagnement complet en 9 séances**, basé sur la psychogénéalogie, les actes symboliques et la reconnexion à ton pouvoir intérieur.

Comment faire ?

Le lien vers le programme complet :

<https://www.bienetrelucide.fr/presentation-du-programme-daccompagnement>