



# Del Automático al Diseño

Una guía rápida para saber si estás improvisando tu vida o ya estás creando con dirección.

---

## Quieridx persona mágica

Esta guía tiene como objetivo generar **conciencia inmediata** sobre el nivel de dirección, foco y claridad con el que estás viviendo hoy.

Al terminarlo, te verás reflejadx en uno de tres perfiles que actúan como "espejos" para que puedas tomar decisiones más conscientes sobre tu vida y tu negocio.

---



## ✨ Quién soy y por qué escribí esto para ti

Soy **Magaly Meza**, mentora de Vida CEO y fundadora de Magia CEO y Creadora de la metodología la Ciencia de la Facilidad®.

Soy Mexicana, mamá de dos retos impresionantes: Alejandro desde 2000 y Cataleya 2017, ambos etiquetados con TDAH y Autismo. La más pequeña con síndrome de CHARGE y con ambos la ciencia dijo que no tenía nada que aportar a sus vidas. Esta fue la puerta para creaba Magia CEO aun sin darme cuenta y su médula central, la visión de que todos podemos **¡Hacer posible lo imposible!**

En 2017 nació mi hija y renunció a ser el CEO de la empresa que lideraba en ese momento. Venía un nuevo liderazgo que sabía que necesitaba, pero no tenía idea cómo empezar.

Vivía entre terapia intensiva y sala de padres en el hospital y sabía que el camino que venía era duro diferente a lo conocido.

Hasta que entendí que el problema no era mi situación, sino mi vida en piloto automático que llevaba sin una verdadera dirección. **El modelo de correcto y lo tradicional me tenían atrapada.**

✨ *No necesitaba pedir que no sucediera, necesitaba darle **una nueva Dirección a mi vida** y estar dispuesta a **hacer posible** lo que todos y yo misma creíamos era **lo imposible**.*

Decidí sumergirme a estudiar como transformar mi vida y llevarla más allá, hice sin darme cuenta lo que hoy llamo una Vida CEO, donde yo lidere la empresa más importante que es mi vida y puede desde ese hospital iniciar un negocio que trabaja en mi nueva Dirección que estaba iniciando, SIN RENUNCIAR a las dos cosas que más amo **mis hijos y crear negocios.**

Fue así que en 2017 junté mi experiencia de más de 10 años en la transformación personal, Negocios y Bienestar, y fue tomando vida lo que hoy es mi método La Ciencia de la Facilidad que te permite liderar la empresa más importante que es tu vida e impactar tu negocio permitiéndome hacer posible todos tus imposibles.

Desde entonces, he acompañado a más de 500 mentorados en diferentes países a actualizar al CEO que llevan dentro y a escuchar el llamado su ser, impactando todas las áreas de su vida y logrando negocio consciente y rentable.

Ahora quiero compartirte cómo descubrir si tienes claro el primer paso que es fundamental y te permita iniciar ese mismo camino, tener y disfrutar de la vida y el negocio de tus sueños contigo liderando.

## Paso 1: Auto evaluación de la dirección de tu vida

### **FORMATO**

- Test de autoevaluación
- Interpretación de resultados según tu perfil
- Tiempo estimado: 5-10 minutos

### **INSTRUCCIONES**

Responde con sinceridad cada afirmación. Usa la siguiente escala:

- Casi nunca
- A veces
- Siempre

### **TEST DE AUTOEVALUACIÓN**

1. Siento que mis días se van resolviendo urgencias, más que avanzando hacia lo importante.

- Casi nunca
  - A veces
  - Siempre
2. Tengo claro lo que quiero lograr en los próximos 6 meses.
- Casi nunca
  - A veces
  - Siempre
3. Me cuesta tomar decisiones porque dudo o postergo por miedo a equivocarme.
- Casi nunca
  - A veces
  - Siempre
4. Siento que mi negocio (o mi trabajo) no refleja la vida que realmente quiero vivir.
- Casi nunca
  - A veces
  - Siempre
5. Estoy conectadx con lo que me motiva o deseo construir.
- Casi nunca
  - A veces
  - Siempre
6. Me siento en control de mi energía y mi agenda.
- Casi nunca
  - A veces
  - Siempre
7. Sé cuál es mi siguiente paso para avanzar en mis metas personales o profesionales.
- Casi nunca
  - A veces

- Siempre
8. Mis decisiones reflejan mis prioridades personales, no solo las externas.
- Casi nunca
- A veces
- Siempre
9. Siento que estoy repitiendo rutinas que ya no tienen sentido para mí.
- Casi nunca
- A veces
- Siempre
10. Tengo una visión clara de la vida que quiero crear (y estoy trabajando en ella).
- Casi nunca
- A veces
- Siempre

## Paso 2: INTERPRETACIÓN DE RESULTADOS

### ¿Cómo interpretar tus respuestas?

Contesta cada pregunta con:

- **Casi nunca** = 0 puntos
- **A veces** = 1 punto
- **Siempre** = 2 puntos

Suma el total de puntos obtenidos al final del test.

Tu puntaje final te ubicará en uno de estos 3 perfiles:

### Resultados del test:

- ◆ **0 a 6 puntos** → **Piloto Automático**

Estás cumpliendo, haciendo, sobreviviendo... pero no estás eligiendo tu vida con intención.

◆ **7 a 13 puntos → Explorador/a en transición**

Sabes que algo tiene que cambiar. Estás cuestionando, despertando, buscando una nueva dirección.

◆ **14 a 20 puntos → Diseñador/a Consciente**

Has salido del piloto automático y comenzaste a tomar decisiones con más intención.

Pero aún no tienes estructura ni claridad sostenida para consolidar la vida (y el negocio) que deseas.

Estás en un momento clave para integrar tu visión y diseñar un camino real, no solo ideal.

Y para eso, necesitas dirección.

Antes del paso 3 me gustaría preguntarte si lograste unirme al grupo de WhatsApp donde seguiré compartiendo información de valor y promociones pensadas en ti.

<https://magiaceo.com/guia>

## Paso 3: Revisa tus resultados

da clic en en cada perfil y revisa tu resultado



## ▼ ◆ Perfil 1: Piloto Automático

Tu vida avanza, pero sin rumbo definido.

✓ Haces lo que toca, pero no lo que eliges.

✨ Estás a un paso de reconectar con lo que realmente importa.

Tu Victoria

👉 Reconocer que no quieres seguir viviendo en modo automático **es el primer gran paso** hacia el cambio.

Si pudiste ver con claridad que algo no encaja, ya estás saliendo del piloto automático.

**Ejercicio: "La alarma de conciencia"**

🕒 Pon una alarma diaria (puede ser al mediodía) con la siguiente pregunta:

"¿Lo que estoy haciendo ahora me acerca o me aleja de la vida que quiero?"

Hazlo durante 7 días seguidos. No es para juzgarte, es para entrenar tu atención.



## ▼ ◆ Perfil 2: Explorador/a en transición

Ya no estás donde estabas, pero aún no sabes a dónde vas.

✓ Sientes que algo tiene que cambiar, pero no sabes qué ni cómo.

✨ Estás en el momento exacto para crear tu nuevo rumbo.

Tu victoria:

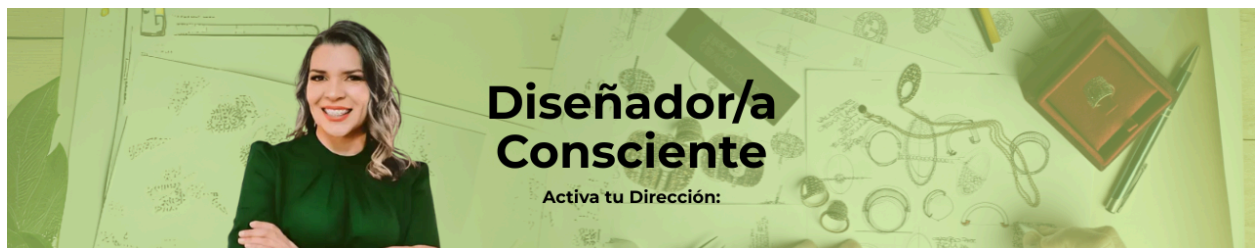
👉 Estás cuestionando tu rumbo y eso te diferencia de quienes siguen repitiendo sin pensar.

**Estás justo en el punto de inflexión** donde una decisión puede transformar tu camino completo.

### 🎯 Ejercicio: "Mapa del Momento"

👉 En tu cuaderno o notas digitales, responde:

¿Cuál sería el siguiente paso más pequeño que puedo dar hacia eso?



## ▼ ◆ Perfil 3: Diseñador/a Consciente

Estás eligiendo con más conciencia. Aún no tienes todo claro, pero sabes que tu vida merece ser diseñada, no improvisada.

✓ Has comenzado a tomar decisiones con más intención.

✨ Ahora es momento de integrar tu visión, construir estructura... y sostenerla en el tiempo.

Todavía hay dudas. Todavía hay bloqueos.

Pero ya no estás huyendo: estás mirando de frente lo que realmente quieres crear.

**Tu próximo paso:** diseñar con dirección. Con método. Con acompañamiento.

*Tu victoria:*

👉 Ya no estás reaccionando: estás empezando a elegir. Aunque aún haya ruido interno, estás construyendo una vida que sí te representa. Pero esa dirección no se sostiene sola.

Lo que sigue es crear estructura para no volver al piloto automático.

🎯 **Ejercicio: "Tu decisión de la semana"**

✅ Elige **una decisión que has estado postergando** y comprométete a resolverla esta semana.

No tiene que ser perfecta. Solo tiene que acercarte más a la vida que elegiste.

Cierra escribiendo tu frase:

*"No necesito tener todo claro. Solo necesito avanzar con dirección."*

---

## ¿Y AHORA QUÉ?

Saber dónde estás y tener claridad sobre hacia dónde vas, con quién quieres crear y **qué quieres crear**, es la brújula que tu vida necesita para sentirse como **un "vale la pena vivirla"**.

Si llegaste hasta aquí, no es casualidad.

Algo dentro de ti **ya está listo para el siguiente paso**.

Y eso, créeme, **ya lo cambia todo**.

Esta guía práctica fue diseñada para ayudarte a ver con más honestidad, más enfoque y más intención.

Porque sí: **es posible salir del automático**.

Y sí: **es posible construir una vida que te represente**.

## TU SIGUIENTE PASO

Si ya descubriste que quieres diseñar tu vida con dirección,  
mi mentoría **Activa Tu Dirección** fue creada exactamente para eso:

- ✓ Para ayudarte a ordenar tus ideas,
- ✓ Tomar decisiones con claridad,
- ✓ Y sostener una visión que tenga sentido para ti.

🎯 No es un curso más. Es una guía real, práctica y profunda  
para ayudarte a salir del ruido y **empezar a moverte con intención.**

👉 **PEEEEEERO, OJO si quieres dejar el Automático atrás y Activar tu Dirección antes de que acabe el 2025, no te puedes perder...:**



## ¿Qué tal pasar de una vida sin dirección a empezar a crear tu Vida CEO, y sentir por fin que eres tú quien diseña el camino?

Te invito a mi sesión de mentoría experimental y vivirás la experiencia de ser mi mentoradx

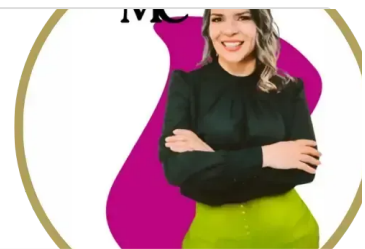
**Cómo recuperar dirección y dejar atrás la vida en automático**

Descubre los síntomas invisibles de estar desconectad@ de tu dirección, que te mantiene en el ciclo de decisiones automáticas que no te llevan a donde quieres

 **Inscríbete aquí:**

Cómo recuperar dirección y dejar atrás la vida en automático  
¿Qué lograrás con lo aprendido en esta sesión de mentoría con Magaly Meza?

 <https://magiaceo.com/sesion-de-mentoría>



Te veo pronto

**Magaly Meza**



Recuerda siempre que: **Tú haces posible lo imposible.**



Todos los derechos de autor pertenecen a Magia CEO By Magaly Meza.

Magia CEO | By Magaly Meza (@magiaceo)

Instagram photos and videos

 <https://www.instagram.com/magiaceo/>

HABLA CON BERTHA

<https://magiaceo.com/habla-con-bertha>