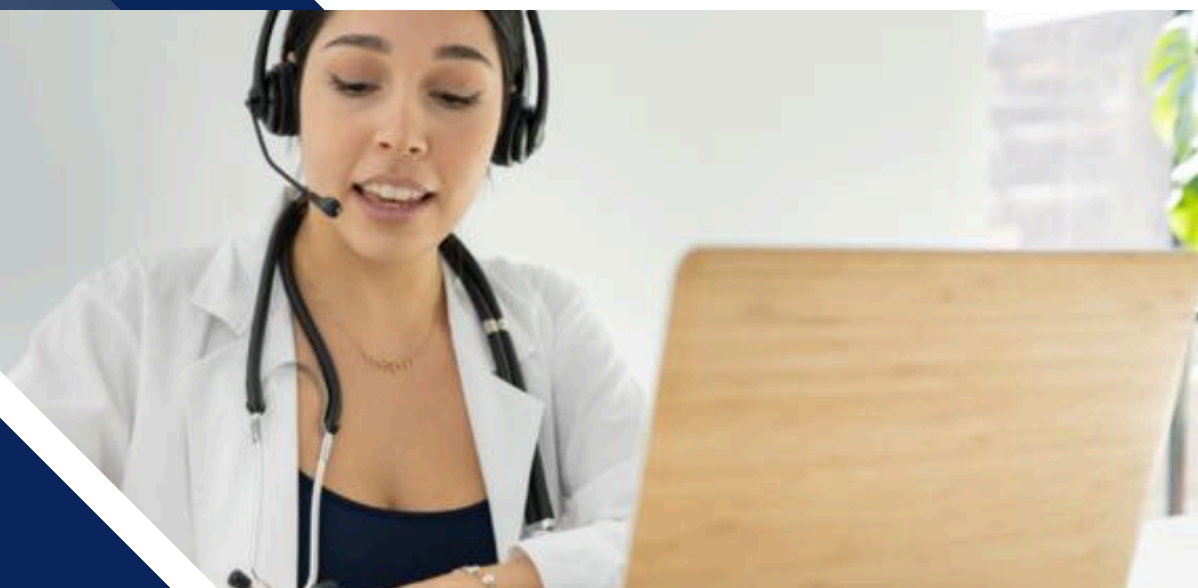


DEVENIR COACH HPI



**CAHIER
PÉDAGOGIQUE
JOURS 1 ET 2**

UNIVERSITÉ DES HAUTS POTENTIELS

◆ JOUR 1 APPRENTISSAGES À COMPLÉTER



● complétez

"Aujourd'hui, le marché des HPI représente entre _____ et _____ millions de personnes rien qu'en France."

● complétez

"Un coach HPI peut facturer entre _____ et _____ euros de l'heure en moyenne."

● complétez

Le tarif moyen d'un coach professionnel est de _____ € HT/heure, ce qui montre que le coaching HPI se situe bien _____ la moyenne.

● complétez

"Le coaching HPI n'est pas du coaching grand public, c'est un accompagnement _____ et _____ et donc qui se paie _____."

● complétez

"Les 3 grands avantages concurrentiels du métier de coach HPI sont : liberté _____, liberté _____ et liberté _____."

◆ JOUR 2 - EXERCICES: TON POTENTIEL DE REVENUS



● consignes

1. Choisis un tarif horaire de départ réaliste (donné pendant la diffusion du JOUR 1).
2. Imagine que tu accompagnes seulement clients (nombre de clients donnés pendant la diffusion) par mois à raison de 4 séances chacun.
3. Calcule ton revenu mensuel.
4. Compare ce montant à ton salaire actuel ou à un salaire moyen en France (~2.000€ net).

..... €/h X clients = €/mois

● Question de réflexion :

- Que ressens-tu en voyant que seulement quelques clients suffisent à dépasser un salaire classique ?

◆ EXERCICE 2 – LA VALEUR D'UN MARCHÉ EN EXPLOSION



● consignes

1. Note le chiffre : entre 1,5 et 3,5 millions de HPI en France (et plus de 7 millions si on inclut les autres neuroatypies).
2. Imagine que seulement 0,01% de ce marché devient accessible à toi.
3. Calcule : 0,01% de 7.000.000 = 700 clients potentiels.
4. Multiplie 700 par ton tarif moyen à la séance.
5. Multiplie ce résultat par une moyenne de 5 séances.

$$7\ 000\ 000 \times 0,01\% \times \dots\dots\dots (\text{tarif à la séance}) \times 5$$
$$= \dots\dots\dots \text{€}/\text{an}$$

● Question de réflexion :

- Que changerait dans ta vie le fait de capter seulement une infime partie d'un marché aussi vaste ?