

# Imagier trilingue des Fruits & Légumes



 *Lyla* Signes



[@lyla\\_signes](https://www.instagram.com/lyla_signes)



[hello@lyla-signes.fr](mailto:hello@lyla-signes.fr)



[http://](http://www.lyla-signes.fr)

[www.lyla-signes.fr](http://www.lyla-signes.fr)

# Sommaire

|                |         |
|----------------|---------|
| Pomme          | Page 3  |
| Poire          | Page 4  |
| Banane         | Page 5  |
| Fraise         | Page 6  |
| Framboise      | Page 7  |
| Cerise         | Page 8  |
| Orange         | Page 9  |
| Citron         | Page 10 |
| Melon          | Page 11 |
| Kiwi           | Page 12 |
| Raisin         | Page 13 |
| Ananas         | Page 14 |
| Noix de coco   | Page 15 |
| Pastèque       | Page 16 |
| Abricot        | Page 17 |
| Pêche          | Page 18 |
| Tomate         | Page 19 |
| Courgette      | Page 20 |
| Poivron        | Page 21 |
| Radis          | Page 22 |
| Carotte        | Page 23 |
| Chou-fleur     | Page 24 |
| Petits pois    | Page 25 |
| Haricots verts | Page 26 |
| Champignon     | Page 27 |
| Epinard        | Page 28 |
| Poireau        | Page 29 |
| Oignon         | Page 30 |
| Citrouille     | Page 31 |
| Salade         | Page 32 |
| Pomme de terre | Page 33 |

POMME

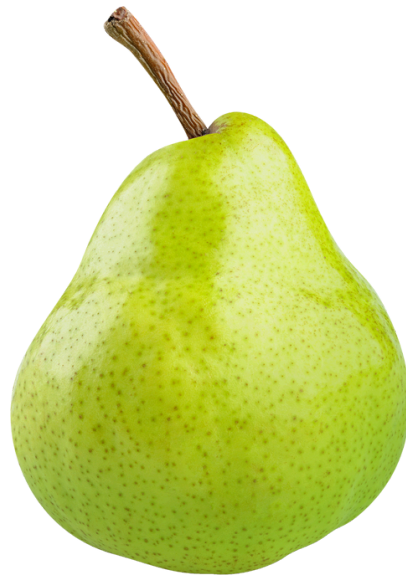


APPLE



Ta main se pose sur ta joue.

POIRE



PEAR



Ta main est au niveau de ta joue  
et va vers l'extérieur en se refermant.

BANANE



BANANA



Tes mains partent du milieu en remontant vers l'extérieur, en dessinant la forme d'une banane.

FRAISE



STRAWBERRY



Ton index tapote horizontalement  
sur tes pommettes en passant par ton nez.

FRAMBOISE



RASPBERRY



Tes deux doigts se plient sur ton menton, 1 fois.

CERISE

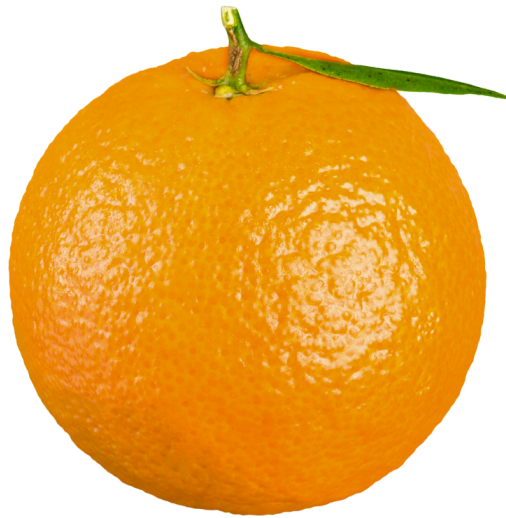


CHERRY



Ton index et ton majeur chevauchent ton oreille.

ORANGE

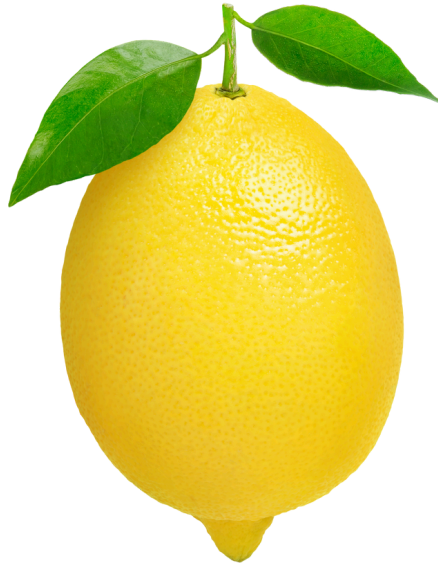


ORANGE



Tes mains pivotent pour que tes poignets se touchent.

CITRON



LEMON



Ta main serre comme pour presser un citron.

(Il existe plusieurs signes)

# MELON



# MELON



Le dos de ta main se pose sous ton nez,  
comme lorsque l'on sent un melon.

KIWI



KIWI



Ta main du dessus s'ouvre  
avec tous les doigts écartés.

# RAISIN



# GRAPE



Ta main du haut part de la bouche et descend vers l'autre main, 2 fois.

(C'est aussi le signe pour le mois de septembre)

ANANAS



PINEAPPLE



Tes mains sont dos à dos  
et se cognent doucement, 2 fois.

# NOIX DE COCO

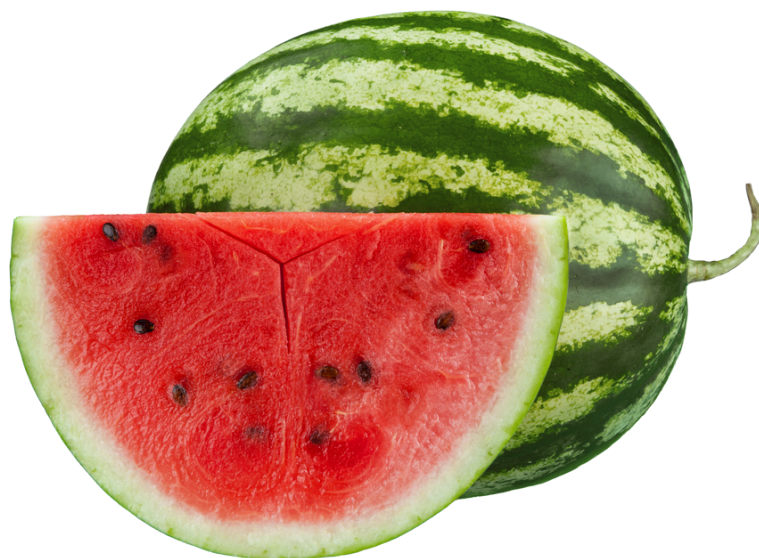


# COCONUT

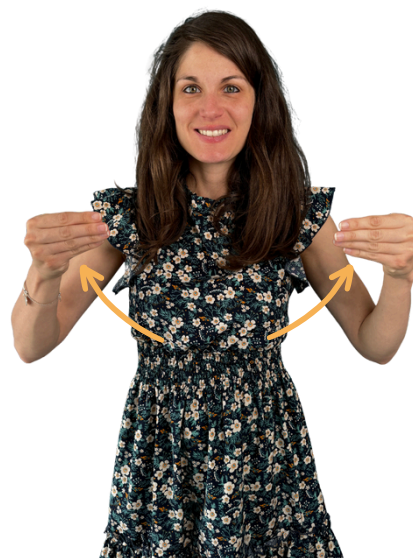


Ta main en forme de C se pose sur ta tête  
en tapotant légèrement, 2 fois.

# PASTÈQUE



# WATERMELON



Tes mains partent du milieu et vont vers l'extérieur en rapprochant les doigts les uns des autres. Ce mouvement image les grands morceaux de pastèque.

ABRICOT



APRICOT



Tes mains font le mouvement  
d'ouverture d'un abricot

PÊCHE



PEACH



Ta main est au niveau de ta bouche et va vers l'avant  
comme lorsque l'on croque dans une pêche.

TOMATE

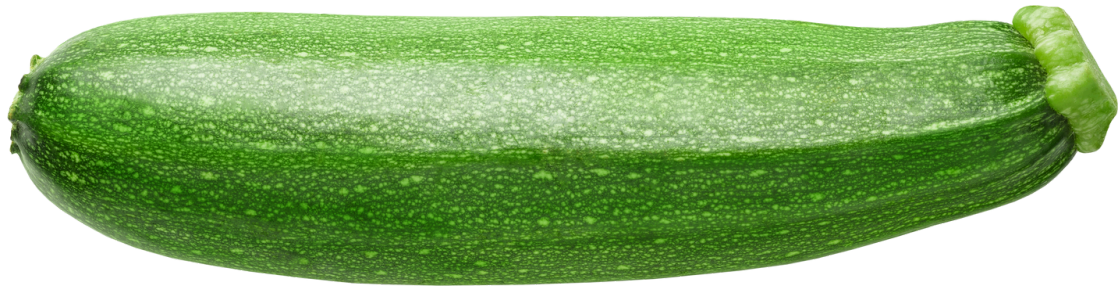


TOMATO



Ta main vient se poser  
sur l'autre main, 1 fois.

# COURGETTE



# ZUCCHINI



Ta main s'ouvre en avançant horizontalement,  
puis se referme.

# POIVRON



# BELL PEPPER



Ta main, avec ton pouce, ton index et ton majeur tendus, se ferme en formant un petit arc de cercle.

# RADIS

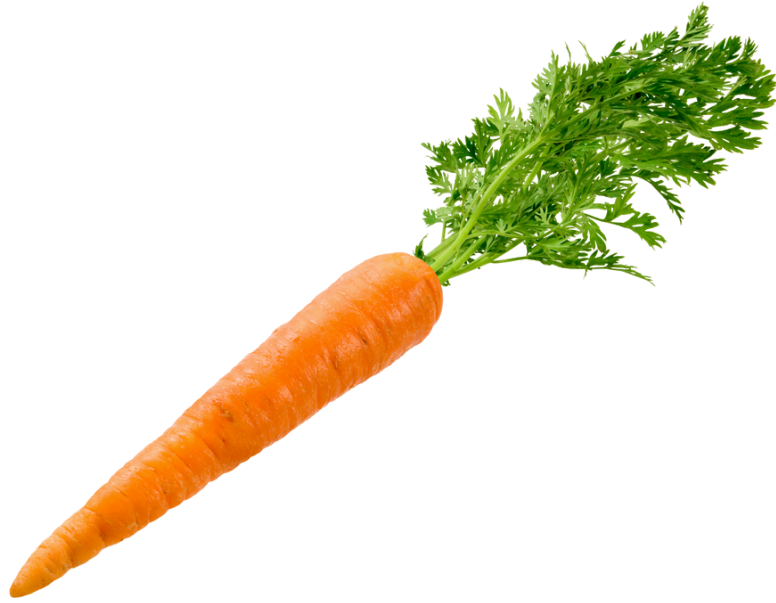


# RADISH



Ta main en clé va en direction de ta bouche, 2 fois.

CAROTTE



CARROT



Ton index du dessus réalise le mouvement  
d'épluchage de la carotte, 2 fois.

# CHOU-FLEUR



# CAULIFLOWER



Choux : Tes poignets se cognent doucement, 2 fois.

Fleur : Ta main s'ouvre devant ton nez.

# PETITS POIS



# GREEN PEAS



Ton pouce descend doucement sur le dessus de ta main opposée.

# HARICOTS VERTS



# GREEN BEANS



Haricot : ta main écosse les haricots sur le pouce et sur le petit doigt de l'autre main.

Vert : ton index et ton majeur sont pliés et avancent légèrement vers l'avant, 2 fois.

# CHAMPIGNONS



# MUSHROOM



Ta main du dessus forme le chapeau du champignon  
et ton index en dessous le pied.

(Tu peux avoir le dessus du champignon avec ta main en 3 ou tous les doigts ouverts en 5)

# EPINARDS



# SPINACH



Tu plies ton bras vers toi, comme pour montrer tes muscles. Ce signe correspond à la croyance que les épinards donnent des forces.

# POIREAU

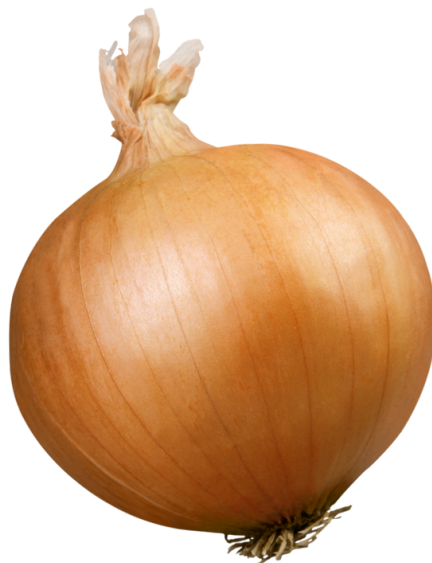


# LEEK



Ton bras dominant est plié et ta main fermée.  
Ton autre main est ouverte et tes doigts s'agitent,  
cela représente les tiges du poireau.

# OIGNON



# ONION



Ta main en 3 (pouce, index, majeur)  
est au niveau de ton œil. Elle se plie 2 fois.

La main est au niveau de l'œil car les oignons font pleurer !

CITROUILLE



PUMPKIN



Tes mains font la forme de la citrouille.  
Tes joues sont gonflées.

SALADE

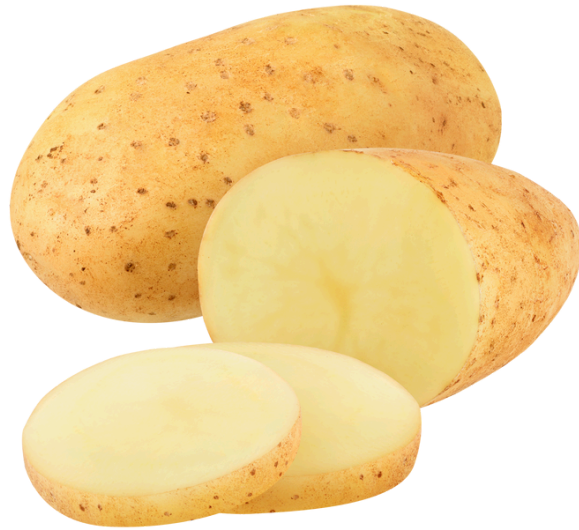


SALAD



Tes index et tes majeurs sont tendus  
et font des petits cercles vers le haut, 2 fois.

# POMMES DE TERRE



# POTATO



Ton index et ton pouce vont 2 fois vers toi, comme pour éplucher une pomme de terre.

Ton autre main est en C et sert de support.



Vidéos des signes  
de cet imagier



**@lyla\_signes**

Tous droits réservés - Lyla Signes - 2024

Reproduction et diffusion interdites

**[www.lyla-signes.fr](http://www.lyla-signes.fr)**



[@lyla\\_signes](https://www.instagram.com/lyla_signes)



[hello@lyla-signes.fr](mailto:hello@lyla-signes.fr)



[http://](http://www.lyla-signes.fr)

[www.lyla-signes.fr](http://www.lyla-signes.fr)