



LES MYSTÈRES

du jeu en formation

Ce qui se joue vraiment
... et qui n'a rien à voir avec Pékin !

Marion Bachelet - Formatrice • Facilitatrice

Tadam !
Formations

LES MYSTERES DU JEU EN FORMATION



Comprendre ce que le jeu active vraiment

POURQUOI LE JEU FONCTIONNE ?

Le jeu n'est pas efficace parce qu'il est "amusant".

Il est efficace parce qu'il repose sur des mécanismes cognitifs, émotionnels et sociaux précis.

Lorsqu'un groupe joue, plusieurs processus s'activent simultanément :

- **Activation de l'attention**

Une règle claire + un objectif immédiat mobilisent l'attention.

- > le cerveau passe en mode résolution
- > l'engagement devient naturel

- **Engagement émotionnel**

Anticipation, frustration, excitation, surprise...

- > l'émotion renforce la mémorisation
- un groupe qui ressent apprend davantage

- **Mise en mouvement sociale**

Toute règle produit des comportements :

- > coopération, compétition
- > leadership, retrait
- > influence, conformisme
- > le jeu agit comme un révélateur des dynamiques collectives

- **Effet de contrainte**

Temps limité, information partielle, règle qui change...

- > la contrainte modifie les stratégies
- > changer la règle = changer la dynamique

PASSER DU JEU... À L'APPRENTISSAGE

Le jeu n'est pas magique. Il est structuré. Chaque règle produit des effets. Chaque interaction révèle quelque chose.

Utiliser un jeu en formation, ce n'est pas "faire jouer".

- > C'est observer ce que la règle déclenche
- > Comprendre ce qu'elle rend possible
- > Et en faire un levier pédagogique

CONCRÈTEMENT, DANS UNE SITUATION DE JEU...

Une simple activité peut rapidement révéler des écarts :

- **une consigne est donnée**
 - certain·es partent immédiatement
 - d'autres hésitent ou redemandent
 - certains interprètent... et se trompent
- **une situation de coopération est proposée**
 - un·e prend le lead
 - d'autres suivent sans vraiment comprendre
 - certain·es ne trouvent pas leur place
- **une règle change en cours de jeu**
 - agacement
 - adaptation
 - négociation
 - parfois blocage

**Le jeu ne montre pas ce qui devrait être fait
il montre ce qui se passe réellement**



LES MYSTERES DU JEU EN FORMATION

5 repères pour utiliser le jeu en formation



1) ARRÊTER D'IMPROVISER

Utiliser un jeu "parce qu'il est sympa" ne suffit pas.

Un jeu sans intention crée un bon moment... pas forcément un apprentissage.

Quelle expérience veux-tu faire vivre ?

- coopération,
- confusion,
- décision,

C'est cela qui doit guider ton choix.

2) UTILISER LE JEU AVEC INTENTION

Un même jeu peut produire des choses très différentes.

- Selon le moment où tu l'utilises
- Selon le cadre que tu poses
- Selon ce que tu veux observer

Un jeu coopératif peut créer de la coopération... ou révéler des tensions.

Le jeu ne porte pas l'objectif.

C'est ton intention qui lui donne du sens.

3) OBSERVER CE QUI SE JOUE VRAIMENT

Pendant le jeu, ton rôle change : tu observes.

- Qui prend la place ?
- Qui s'efface ?
- Comment les décisions se prennent ?
- Comment le groupe réagit à la contrainte ?

C'est là que se trouve la matière pédagogique.

4) LIRE LE JEU

Un jeu se lit à plusieurs niveaux :

- La mécanique : ce que les joueurs font
- La pression : ce qui crée la tension
- Les comportements : ce qui apparaît
- Les compétences : ce qui est mobilisé

Sans cette lecture, tu utilises le jeu... sans vraiment savoir ce qu'il produit.

5) TRANSFORMER LE JEU EN APPRENTISSAGE

Le jeu fait vivre une expérience.

Le débrief la transforme.

- Faire expliciter ce qui s'est passé
- Mettre des mots sur ce qui a été vécu
- Faire le lien avec le réel

Quelques questions suffisent :

- Qu'est-ce qui s'est passé ?
- Qu'est-ce que cela dit de votre manière de fonctionner ?
- Où voyez-vous cela dans votre quotidien ?

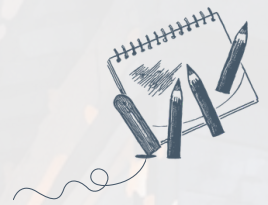


**Ce n'est pas le jeu qui fait apprendre.
C'est ce que tu en fais.**



DU JEU À L'APPRENTISSAGE

Ta fiche de préparation



1) LE CONTEXTE

--> Formation / thème :

.....
.....

--> Public (et nb de personnes) :

.....
.....

--> Objectif pédagogique : (ce que je veux qu'ils comprennent / expérimentent)

.....
.....

3) MON INTENTION CLÉ

--> À quel moment je l'utilise ?

- Démarrer
- Explorer
- Prendre conscience
- S'entraîner
- Ancrer
- Évaluer

--> Ce que je veux faire vivre (ex : confusion, coopération, frustration, prise de recul...)

.....
.....
.....
.....

5) CE QUE J'OBSERVE

--> Pendant le jeu, je vais observer :

-
-
-
-
-

2) LE(S) JEU(X) CHOISI(S)

--> Nom du jeu :

.....
.....

--> Pourquoi ce jeu ?

.....
.....

4) MES CHOIX DE DÉTOURNEMENT

--> Je vais utiliser quels leviers ?

- Binôme / sous-groupes
- Silence
- Temps limité
- Contraintes
- Rôles
- Règles qui changent
- Objectif spécifique
- Émotion imposée
- Consigne floue

--> Comment concrètement ?

.....
.....
.....

6) MON DEBRIEF (LE COEUR)

--> Questions que je vais poser :

- Qu'est-ce qui s'est passé ?
- Qu'est-ce que vous avez ressenti ?
- Qu'est-ce que ça dit de vos pratiques ?
- Qu'est-ce que vous feriez différemment ?

--> Lien avec le réel :

.....
.....

7) ADAPTATION TERRAIN

--> Comment je l'utilise dans MA formation :

.....
.....

Et pour aller plus loin ?

PLAYSTORMING



Transformer les jeux de société en situations d'apprentissage

ET SI LE JEU DEVENAIT UN VRAI LEVIER PÉDAGOGIQUE ?

Les jeux ne sont jamais "juste des jeux". Ils révèlent des manières de communiquer, de coopérer, de décider. Ils rendent visibles des dynamiques qui, d'habitude, restent implicites.

Mais encore faut-il savoir quoi regarder, et comment transformer ce qui se passe... en apprentissage. C'est là que se fait la différence entre "faire jouer" et construire une véritable expérience pédagogique.

C'est précisément ce que je propose d'explorer pendant deux jours, les **6 & 7 juillet à Lyon**, dans la formation :

Communiquer et coopérer avec les jeux de société

<https://www.tadamformations.fr/formation-communication-cooperation>

Un temps pour expérimenter, observer, comprendre... et repartir avec des repères concrets pour utiliser le jeu avec intention.



Tadam!
Formations

Formatrice et formatrice, fondatrice de Tadam! Formations, j'accompagne les professionnel·les qui animent des groupes à concevoir des formations vivantes, exigeantes et profondément humaines, en mobilisant la pédagogie active et les mécaniques du jeu.

Marion Bachelet



Pour me contacter :

marion.bachelet@gmail.com - 06.89.28.41.82