

# Piango gemo

$\text{♩} = 66$

Antonio Vivaldi

Soprano



2



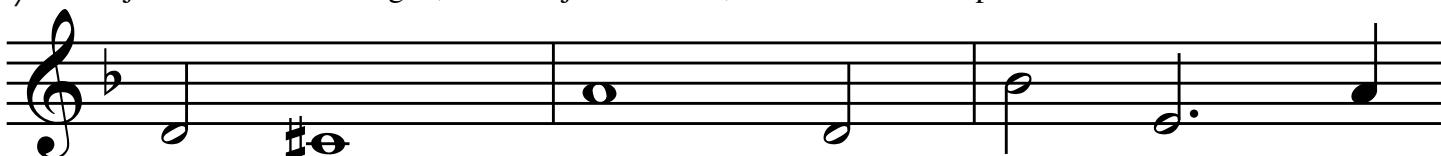
4



Pia - ngo, ge - mo, so - spi - ro e

7

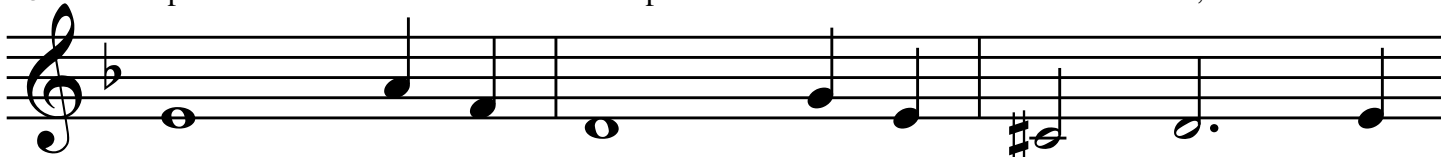
Pjaa - ngoo, dzjee - moo, soo - spie - roo - oo è - è



10 pe - no, pia - ngo, ge - mo, so -  
pee - noo, pjaa - ngoo, dzjee - moo, soo -



13 spi - ro - e pe - no. O, la  
spie - roo - oo è - è pee - noo. Oo, laa - aa



16 pia - ga, rin - chiu - sa, rin - chiu - sa è nel  
piaa - gaa rien - kjoe - saa, rien - kjoe - saa - è nel



19 cor, pia - ngo, ge - mo, so - spi - ro e  
koor, pjaa - ngoo, dzjee - moo, soo - pier - roo è



pe - - no, o, la pia - ga rin  
pee - - noo, oo, laa pjaa - ga rien

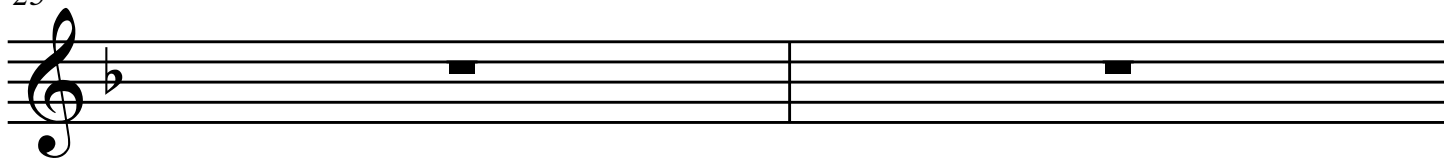
22

Piango gemo



chiu - sa, rin - chiu - sa è nel cor.  
kjoe - saa, rien - kjoe - oe - oe saa - è nel koor.

25



27

