



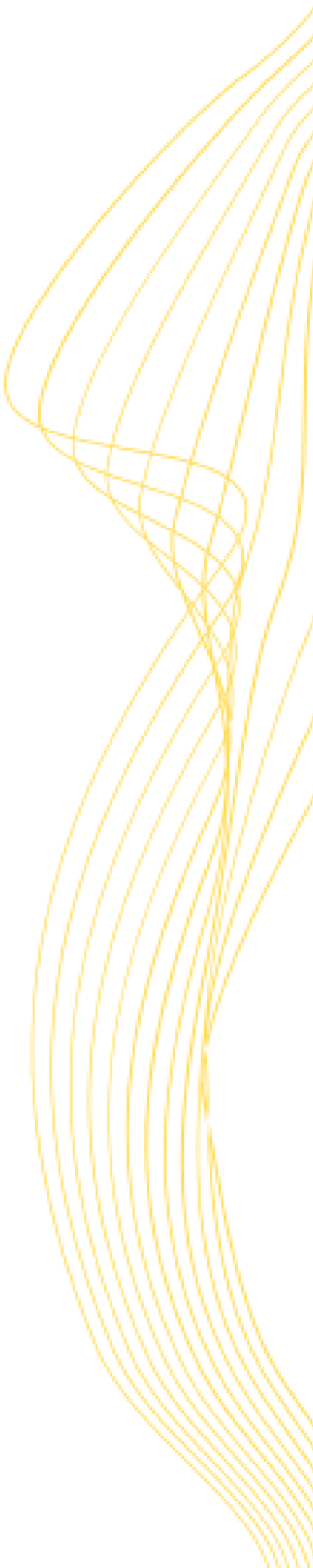
Taller 2025: Fabricación productos de limpieza desde Cero.





¡TU NUEVO NEGOCIO 2025!

CONTENIDO

- 01** IDENTIFICACION DE MATERIA PRIMA.
 - 02** CONOCIMIENTO DE MATERIALES
 - 03** FORMULAS CLORO, PINO, FABULOSO, DETERCON 15%
 - 04** CÁLCULO DE COSTOS
 - 05** GUIA DE PROVEEDORES
- 

DeterHome



Guía para la elaboración de productos de limpieza de consumo masivo.

Este manual es exclusivo para aprender a fabricar productos de limpieza, ya sea para emprender un negocio o consumo personal.

Si conseguiste esta guía de manera extraoficial y no tomaste el curso presencial de Deterhome, es probable que no te funcione correctamente.



- **ES NECESARIO QUE IDENTIFIQUES LAS MATERIAS PRIMAS PARA LA ELABORACIÓN DE TUS PRODUCTOS DE LIMPIEZA Y SUS USOS.**

<p>Less 28% (Lauril Éter Sulfato de Sodio al 28%)</p>	<p>Un tensioactivo aniónico que se utiliza como agente espumante y limpiador en diversos productos.</p>
<p>EDTA (ácido etilendiaminotetraacético)</p>	<p>Es una sustancia química utilizada en una variedad de aplicaciones, principalmente como agente quelante que se une a los iones metálicos.</p>
<p>Aceite de pino</p>	<p>Sirve como solvente para resinas, aceites, grasas y ceras, se usa en pinturas y barnices, en la industria textil, y como desinfectante y aromatizante. Además, tiene propiedades antisépticas, desodorantes y repelentes de insectos.</p>

IDENTIFICACIÓN DE MATERIAS PRIMAS

01

ADBS (Ácido Dodecil Bencen Sulfónico)	Se utiliza para limpiar, desengrasar, generar espuma y emulsificar, entre otras funciones, por lo que es esencial en detergentes, limpiadores multiusos, lavavajillas, etc.
Fragancias / Esencia (Tipo Downy, Ariel, Carisma, Más color, Limón, Naranja, Lavanda, Frutos rojos, etc.)	Sirven para mejorar la experiencia de la limpieza, brindando un aroma agradable y persistente a la ropa, así como para enmascarar posibles olores desagradables.
Sosa Caustica en escamas (o hidróxido de sodio)	Tiene una amplia gama de usos en la industria de los detergentes . Sus propiedades la hacen muy eficaz para eliminar suciedad, grasa, manchas. Su capacidad para regular el pH la convierte en un ingrediente ideal en detergentes para ropa, lavavajillas, limpiadores domésticos y limpiadores industriales.
Conservador (Formol, Sorbato de potasio)	Sirven para prevenir, evitar o retardar el deterioro y la contaminación microbiana.
Hipoclorito al 13%	Es una solución concentrada que se utiliza principalmente como desinfectante y blanqueador en diversas aplicaciones industriales y comerciales.
Color (Verde, Rojo, Violeta, Negro, Azul)	Son aditivos que se utilizan en la fabricación de productos de limpieza, como detergentes y jabones, para agregar color y mejorar la apariencia visual de los productos.

01

Bascula



02

Embudos



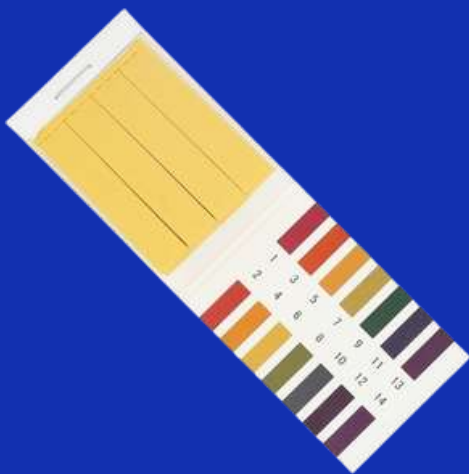
03

Mezclador



04

Tester PH



05

Contenedor



06

Botes



SOSA LIQUIDA AL 50%



Para fabricar 1 litro vas a utilizar:

- 667 gramos de Agua purificada
- 333 Sosa Cáustica en escamas

Importante:

- Utiliza equipo de seguridad (Máscara con filtro, Lentes de seguridad, Guantes)
- Evita quemaduras en la piel al contacto con el líquido.
- Elige una zona ventilada o espacio abierto.

Procedimiento:

- En un recipiente agregar el agua y encender la mezcladora.
- Agregar poco a poco la Sosa cáustica en escamas hasta disolver y dejar enfriar a temperatura ambiente.

DETERCON 15%



Para fabricar 1 litro vas a utilizar:

- 850 gramos de Agua purificada
- 150 gramos de ADBS (Ácido dodecilbencen sulfónico)
- 5 a 15 gramos de Sosa líquida al 50%

Importante:

- Utiliza equipo de seguridad (Máscara con filtro, Lentes de seguridad, Guantes).
- Si tu fórmula tiene un PH ácido agregar más Sosa líquida al 50% , Si tu fórmula tiene un PH alcalino agregar más ADBS hasta encontrar el punto de equilibrio neutro entre 6 y 7.

Procedimiento:

- En un recipiente agregar el agua y encender la mezcladora.
- Agregar el ADBS hasta disolver completamente, dejar reposar 5 minutos.
- Continúa agregando la Sosa líquida al 50% poco a poco, y con ayuda de las tiras TESTER de PH ir midiendo hasta corroborar que nuestra mezcla tiene un PH neutro entre 6 y 7.

COLORO LÍQUIDO



Para fabricar 1 litro vas a utilizar:

- 750 gramos de Agua purificada
- 2 gramos de EDTA
- 250 gramos Hipoclorito de sodio 13%

Importante:

- Utiliza equipo de seguridad (Máscara con filtro, Lentes de seguridad, Guantes).

Procedimiento:

- En un recipiente agregar el agua y encender la mezcladora.
- Agregar el EDTA hasta disolver.
- Para finalizar integra el Hipoclorito de sodio al 13% y mezcla.

MULTIUSOS



Para fabricar 1 litro vas a utilizar:

- 970 gramos de Agua purificada
- 2 gramos de EDTA
- 1 gramo de Conservador (Formol o Sorbato de potasio)
- 10 gramos de LESS 28%
- 10 gramos de Detercon 15% (Opcional)
- 8 gramos de Esencia (Emulsificada: Lavanda, Lima, Limón, Frutos rojos, Naranja, otros)
- 3 gramos de Color (Violeta, Amarillo, Verde , Rojo, Naranja, otros)

Importante:

- Utiliza equipo de seguridad (Máscara con filtro, Lentes de seguridad, Guantes).

Procedimiento:

- En un recipiente agregar el agua y encender la mezcladora.
- Agregar el EDTA hasta disolver, continuamos con el conservador (Formol , Sorbato de potasio u otro.)
- Posteriormente agregamos el LESS AL 28% y revolvemos.
- Podemos agregar un toque de Detercon al 15% opcionalmente.
- Para finalizar integramos nuestra Esencia emulsificada con el aroma de tu preferencia y el color según el aroma elegido.

PINOL CLÁSICO



Para fabricar 1 litro vas a utilizar:

- 960 gramos de Agua purificada
- 2 gramos de EDTA
- 1 gramo de Conservador (Formol o Sorbato de potasio)
- 20 gramos de Aceite de pino (Emulsificado)
- 10 gramos de LESS 28%
- 10 gramos de Detercon 15% (Opcional)

Importante:

- Utiliza equipo de seguridad (Máscara con filtro, Lentes de seguridad, Guantes).

Procedimiento:

- En un recipiente agregar el agua y encender la mezcladora.
- Agregar el EDTA hasta disolver, continuamos con el conservador (Formol , Sorbato de potasio u otro.)
- Integramos el aceite de pino hasta obtener una consistencia lechosa.
- Posteriormente agregamos el LESS AL 28% y revolvemos.
- Podemos agregar un toque de Detercon al 15% opcionalmente.

CALCULO DE COSTOS

COSTO DE MATERIA PRIMA (PRODUCTOS DE LIMPIEZA)							
Nº	Materia prima	Cantidad (gr. / ml.)	Orvag	Sucan	Cantidad (gr. / ml.)	Orvag	Sucan
1	LESS 28%	1000	\$46.00	\$24.00	1	\$0.05	\$0.02
2	ACEITE DE PINO	1000	\$239.00	\$147.00	1	\$0.24	\$0.15
3	ADBS	1000	\$79.00	\$77.50	1	\$0.08	\$0.08
4	FRAGANCIA LAVANDA	1000	\$648.00	\$244.00	1	\$0.65	\$0.24
5	FRAGANCIA DOWNY	1000	\$543.00	\$318.00	1	\$0.54	\$0.32
6	FRAGANCIA LIMON	1000	\$627.00	\$324.00	1	\$0.63	\$0.32
7	FRAGANCIA MAS	1000	\$489.00	\$324.00	1	\$0.49	\$0.32
8	FRAGANCIA NARANJA	1000	\$648.00	\$425.00	1	\$0.65	\$0.43
9	FRAGANCIA ARIEL	1000	\$440.00	\$354.00	1	\$0.44	\$0.35
10	FRAGANCIA ZOTE	1000	\$511.00	\$318.00	1	\$0.51	\$0.32
11	EDTA	1000	\$185.00	\$121.00	1	\$0.19	\$0.12
12	SOSA CALISTICA	1000	\$47.00	\$54.50	1	\$0.05	\$0.05
13	COLOR VERDE	1000	\$71.00	\$65.00	1	\$0.07	\$0.07
14	COLOR VIOLETA	1000	\$131.00	\$65.00	1	\$0.13	\$0.07
15	COLOR AZUL	1000	\$89.00	\$65.00	1	\$0.09	\$0.07
16	COLOR ROJO	1000	\$83.00	\$65.00	1	\$0.08	\$0.07
17	COLOR NARANJA	1000	\$83.00	\$65.00	1	\$0.08	\$0.07
18	TESTER PH	1000	\$45.00	-	1	\$0.05	-
19	CONSERVADOR	1000	\$39.00	\$35.00	1	\$0.04	\$0.04
20	CONSERVADOR	1000	\$159.00	-	1	\$0.16	-
21	HIPOCLORITO AL 13%	1000	\$35.00	\$10.00	1	\$0.04	\$0.01
22	AGUA PURIFICAD	20000	-	\$10.00	1	-	\$0.0005

CALCULO DE COSTOS

FÓRMULA: (1 LITRO)				
N°	Materia prima	Cantidad (gr.)	Proveedor	Volumen
1				
2				
3				
4				
5				
6				
7				
8				
9				
10				
11				
12				
13				
14				
	TOTAL			

PROVEEDORES

05

PROVEEDOR ONLINE:

<https://orvagclf.com/>

PROVEEDOR VILLAHERMOSA:

Grupo SUCAN #9934266317

Correo: sucanventas@gmail.com

Dirección: Periferico Carlos Pellicer #1121, Col. Primero de Mayo

"No esperes a que las condiciones sean perfectas para empezar, el empezar hace las condiciones perfectas".

Allan Cohen