

RESET

TWEE HEFBOMEN



1. GEDRAG BEÏNVLOEDEN

Hoe geef jij leiding aan je team?



2. EMOTIONELE CONNECTIE

Hoe geef jij leiding aan jezelf?



2. Emotionele connectie

Hoe geef jij leiding aan jezelf?

ALLES START MET...

ALS JE JEZELF KAN LEIDEN...

KAN JE OOK ANDEREN LEIDEN



ALLES START BIJ JEZELF

Je team reageert niet alleen
op wat jij zegt...
maar vooral op wie jij bent.



Op de **energie** die jij uitstraalt



Op hoe jij reageert **onder druk**



Op de **grenzen** die jij stelt



Op hoe jij omgaat met **fouten**



Op hoe **consequent** jij bent



Op hoe helder jij **communiceert**



**JIJ BENT HET VOORBEELD.
ELKE DAG.**



DE ÉCHTE BASIS?

EMOTIONEEL INTELLIGENT LEIDERSCHAP

-  Je eigen gedrag en triggers **herkennen**
-  **Rust bewaren** onder druk
-  Duidelijk en assertief **communiceren**
-  **Consequent handelen** en grenzen bewaken
-  **Vertrouwen** uitstralen én vertrouwen geven
-  Emoties **begrijpen** zonder erin meegezogen te worden
-  **Feedback geven** zonder relatieverlies
-  **Verbinding creëren** met respect én duidelijkheid



**STERKE LEIDERS STUREN NIET ALLEEN GEDRAG AAN.
ZE STUREN EERST ZICHZELF AAN.**



HOE GEEF JIJ
LEIDING AAN
JEZELF?



**EMOTIONELE
INTELLIGENTIE**



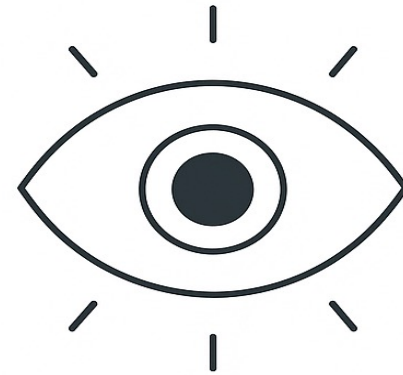
ZES KERNKWALITEITEN

01. ZELFBEWUSTZIJN
02. ZELFBEHEERSING
03. MOTIVATIE
04. ZELFVERTROUWEN
05. EMPATHIE
06. SOCIALE VAARDIGHEDEN



“ Ontwikkel jezelf.
Leid anderen.
Maak impact. ”

Emotionele Intelligentie



**KERNKWALITEIT 1:
ZELFBEWUSTZIEN**



1. ZELFBEWUSTZIJN

DE BASIS VAN STERK LEIDERSCHAP



Ken je **emoties** en reacties



Ontdek je **sterktes** én blinde vlekken



Weet wat je **energie geeft of kost**



Vraag **feedback** en durf te reflecteren



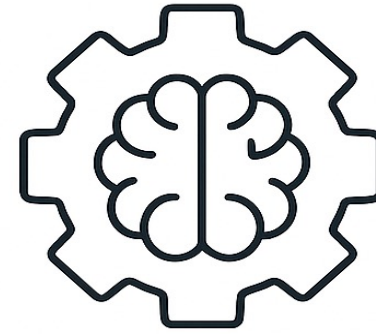
Groei start bij **eerlijk kijken naar jezelf**

“*Wie zichzelf begrijpt, begrijpt anderen beter.*”



**STERK LEIDERSCHAP
BEGINT VÓÓR JE ANDEREN LEIDT.**

Emotionele Intelligentie



KERNKWALITEIT 2: ZELFBEHEERSING



2. ZELFBEHEERSING

Rust is jouw kracht.
Kies je reactie, leid het moment.



Blijf **kalm** onder druk en in emotionele situaties



Reageer **bewust**, niet impulsief



Gebruik **ademhaling** en **afstand** voor rust uit te stralen



Herken je **triggers** en bepaal je reactie



Zelfbeheersing creëert **vertrouwen & geloofwaardigheid**



“ Je grootste kracht als leider is niet wat je zegt, maar hoe rustig je blijft. ”

Emotionele Intelligentie



KERNKWALITEIT 3: MOTIVATIE



3. MOTIVATIE

De brandstof voor groei.



Weet **waarom** je doet wat je doet



Stel **doelen** waar je het warm van krijgt



Blijf **positief** en **volhardend** bij tegenslag



Vier **voortgang** – kleine stappen tellen ook



Motiveer anderen door **passie** en **voorbeeldgedrag**



“

Motivatie is doen wat nodig is, ook op de dagen dat je er geen zin in hebt.

”

Emotionele Intelligentie



**KERNKWALITEIT 4:
ZELFVERTROUWEN**



4. ZELFVERTROUWEN

Vertrouw op jezelf. Inspireer anderen.



Geloof in je eigen kunnen,
ook bij twijfel



Leer uit fouten,
zonder jezelf te veroordelen



Sta recht, adem rustig,
spreek met overtuiging



Erken successen –
klein of groot



Zelfvertrouwen uitstralen
is besmettelijk



“

*Wie zichzelf vertrouwt,
straalt kracht uit zonder zich te hoeven bewijzen.*

”



ZELFVERTROUWEN ONTWIKKELEN



Doe wat je zegt
en zeg wat je doet



Wees **authentiek**
en consequent in gedrag



Toon **kwetsbaarheid**
– dat scheidt verbinding



Erken **fouten**
en neem verantwoordelijkheid



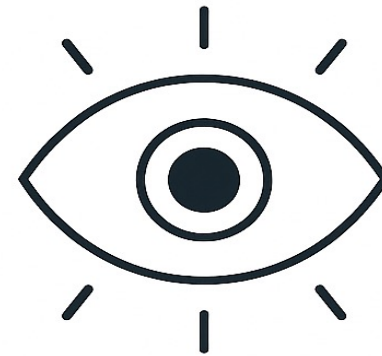
Bouw vertrouwen via
duidelijkheid en respect

“ *Vertrouwen groeit
niet door woorden,
maar door daden.* ”

**JOUW WOORDEN
LATEN RICHTING ZIEN.
JOUW DADEN
LATEN VERTROUWEN GROEIEN.**



Emotionele Intelligentie



**KERNKWALITEIT 5:
EMPATHIE**



EMPATHIE

Verbinding begint met **écht begrijpen**.



Luister met **aandacht** en zonder oordeel



Erken **emoties** – ook als je ze niet deelt



Begrijp de **boodschap**: kijk achter het gedrag



Toon **begrip** én duidelijkheid tegelijk



Gebruik **empathie** om verbinding te versterken

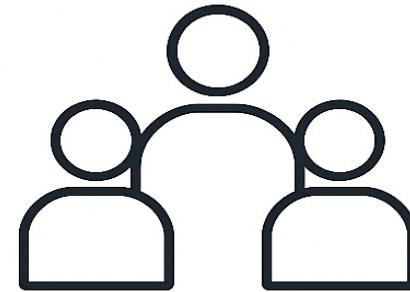


“

Empathie is *niet meegaan* in het gevoel van de ander, maar het **durven begrijpen**.

”

Emotionele
Intelligentie



**KERNKWALITEIT 6:
SOCIALE
VAARDIGHEDEN**



SOCIALE VAARDIGHEDEN

Verbinding maakt het verschil.



Communiceer duidelijk
en met respect



Verbind mensen
en stimuleer samenwerking



Gebruik invloed
zonder macht



Luister, erken en waardeer
bijdragen van anderen



Sociale vaardigheden
maken duurzame relaties

COMMUNICATIE

VERBINDING

INVLOED

RESPECT

SAMENWERKING

“ Sterke leiders beïnvloeden
niet door positie,
maar door verbinding. ”



ASSERTIEF COMMUNICEREN

SITUATIONEEL REAGEREN = EMPATHIE ÉN GRENZEN



EMPATHIE

IK VOEL MET JE MEE

De kracht van leiderschap
zit in de juiste balans.

GRENZEN

IK BEN DUIDELIJK



ACTIEF LUISTEREN

Begrijp de ander echt.



BEVESTIGEN

Erken gevoelens en perspectieven.



VERBINDING MAKEN

Creëer vertrouwen en openheid.



BALANS = IMPACT

Empathisch in verbinding.
Assertief in richting.



DUIDELIJK ZIJN

Communiceer helder en direct.



GRENZEN STELLEN

Bescherm wat belangrijk is.



CONSISTENT HANDELEN

Blijf trouw aan je standpunt.

GOED LEIDERSCHAP IS WETEN WANNEER JE MEET MET JE HART,
EN WANNEER JE DUIDELIJK MOET ZIJN MET JE KOMPAS.

DRUK OP DE JUISTE KNOP



JUISTE KEUZES.
JUISTE TIMING.
GROOT VERSCHIL.



“

**INVLOED
HEBBEN OP MENSEN
IS WETEN WAT
HEN BEÏNVLOEDT!**



DR RICHARD BANDLER
CO-FOUNDER NLP



DRUK OP DE DISC KNOP



KENMERKEN

5

3

2

1

0





DISC ROOD

DAADKRACHTIG • DIRECT • RESULTAATGERICHT



FOCUS
OP RESULTAAT
EN VOORUITGANG



KENMERKEN

- > Besluitvaardig
- > Doelgericht
- > Zelfverzekerd



HOE JE HET ZIET

- > Snel
- > Direct
- > Doortastend



WAARDEERT

- > Resultaten
- > Uitdaging
- > Efficiëntie



KAN UITDAGING ZIJN

- > Ongeduldig
- > Dominant
- > Weinig oog voor detail



TIP VOOR SAMENWERKING

Wees kort en duidelijk. Kom met oplossingen en ga vooruit.



DISC BLAUW

ACCURAT • BETROUWBAAR • GESTRUCTUREERD



FOCUS
OP KWALITEIT
EN CORRECTHEID



KENMERKEN

- > Nauwkeurig
- > Analytisch
- > Gereserveerd



HOE JE HET ZIET

- > Denkt eerst na
- > Stelt vragen
- > Zorgvuldig



WAARDEERT

- > Kwaliteit
- > Correctheid
- > Stabiliteit



KAN UITDAGING ZIJN

- > Terughoudend
- > Perfectionistisch
- > Traag in besluitvorming



TIP VOOR SAMENWERKING

Wees duidelijk, geef feiten en tijd om te analyseren.



DISC GROEN

RUSTIG • BETROUWBAAR • GEDULDIG



FOCUS
OP STABILITEIT
EN SAMENWERKING



KENMERKEN

- > Rustig
- > Betrouwbaar
- > Geduldig



HOE JE HET ZIET

- > Luistert goed
- > Stelt gerust
- > Ondersteunend



WAARDEERT

- > Stabiliteit
- > Samenwerking
- > Loyaliteit



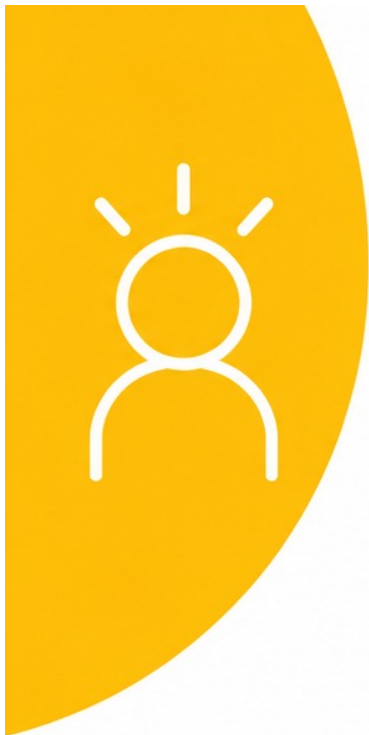
KAN UITDAGING ZIJN

- > Vermijdt verandering
- > Te voorzichtig
- > Besluit traag



TIP VOOR SAMENWERKING

Wees geduldig en geef tijd. Creëer een veilige omgeving en betrek hen stap voor stap.



DISC GEEL

ENTHOUSIAST • INSPIREREND • OPTIMISTISCH



FOCUS
OP MENSEN
EN MOGELIJKHEDEN



KENMERKEN

- > Enthousiast
- > Sociabel
- > Optimistisch



HOE JE HET ZIET

- > Mensen
- > Relaties
- > Mogelijkheden



WAARDEERT

- > Erkenning
- > Samenwerking
- > Betrokkenheid



KAN UITDAGING ZIJN

- > Snel afgeleid
- > Te veel tegelijk willen
- > Vermijdt details



TIP VOOR SAMENWERKING

Wees positief, betrek anderen en geef ruimte voor ideeën.

HOE BENADEREN



5

4

3

2

1

0



D

ROOD
Resultaat & snelheid



HOE BENADEREN ALS LEIDER?

ROOD



WEES KORT & DUIDELIJK

Kom snel ter zake.



FOCUS OP RESULTAAT

Laat zien wat het doel is.



GEEF OPTIES, LAAT KEUZE

Geef keuzes en laat beslissen.



WAARDEER ACTIE & BESLISSEN

Erken snelheid en daadkracht.



RESPECTEER HUN TIJD

Wees voorbereid en efficiënt.



WEES DIRECT EN DUIDELIJK

Zeg wat je bedoelt.



ZEG DIT WEL

- Wat kies je?
- Wat heb je nodig om dit vandaag te doen?
- Hoe maken we dit het snelst mogelijk?



DOE DIT NIET

- Te veel details
- Beslissingen overnemen
- Traagheid of uitstel



ROOD WIL VOORUIT.

GEEF RICHTING, OPTIES EN VERTROUWEN. DAN KRIJG JE ACTIE EN RESULTAAT.



BLAUW
Structuur &
Kwaliteit



HOE BENADEREN ALS LEIDER? **BLAUW**

STRUCTUUR • KWALITEIT • NAUWKEURIG



WEES GOED VOORBEREID

Kom met feiten
en structuur.



GEEF FEITEN EN ONDERBOUWING

Onderbouw met data,
logica en argumenten.



GEEF TIJD OM TE ANALYSEREN

Laat ruimte om na te denken
en vragen te stellen.



WEES STRUCTUREEL EN CONSISTENT

Werk stap voor stap en
houd het overzichtelijk.



STA OPEN VOOR VRAGEN EN INPUT

Luister naar hun analyse
en inzichten.



WAARDEER KWALITEIT

Erken hun nauwkeurigheid,
consistentie en expertise.



ZEG DIT WEL

- Wat zie jij in de data?
- Welke informatie heb je nodig om dit goed te beoordelen?
- Wat zijn de risico's en aandachtspunten?
- Hoe zorgen we voor kwaliteit en een goed proces?



DOE DIT NIET

- Vaag of onduidelijk communiceren
- Teveel druk of snelheid opleggen
- Beslissingen forceren
- Emotionele argumenten gebruiken zonder onderbouwing



BLAUW WIL BEGRIJPEN VOORDAT HIJ BESLIST.

GEEF DUIDELIJKHEID, FEITEN EN TIJD. DAN KRIJG JE KWALITEIT EN BETROUWBAARHEID.



GROEN
Stabiliteit &
Harmonie



HOE BENADEREN ALS LEIDER?

GROEN

Rustig. Betrouwbaar. Loyal.
Wil harmonie en stabiliteit.

1



GEEF VEILIGHEID EN VERTROUWEN

Creëer een veilige omgeving.
Groen wil zich comfortabel
en gerespecteerd voelen.

2



STEL VRAGEN EN LUISTER ACTIEF

Toon oprechte interesse
in hun mening en ideeën.
Laat hen hun gedachten delen.

3



BETREK EN GEEF INVLOED

Betrek hen bij beslissingen en
geef ruimte voor input.
Groen wil zich gehoord en
meegenomen voelen.

4



GEEF DUIDELIJKHEID EN STRUCTUUR

Wees helder over verwachtingen,
planning en processen.
Voorspelbaarheid geeft rust
en houvast.

5



WAARDEER EN ERKEN HUN INZET

Geef oprechte complimenten
en erken hun loyaliteit.
Dit motiveert Groen enorm.

6



WAARDEER EN BOUW RELATIE

Respect, oprechte interesse,
zekerheid en waardering.
Dit versterkt loyaliteit
en samenwerking.



ZEG DIT WEL

- “Wat vind jij belangrijk in deze situatie?”
- “Hoe kunnen we dit samen op een goede manier aanpakken?”
- “Neem de tijd, ik ben benieuwd naar jouw gedachten.”
- “Wat heb jij nodig om je hier prettig bij te voelen?”



DOE DIT NIET

- Druk zetten of tijdsdruk creëren
- Overrulen of beslissingen forceren
- Kritiek geven zonder erkenning
- Veranderingen doorvoeren zonder uitleg



GROEN WIL HARMONIE EN BETROKKENHEID.

GEEF VEILIGHEID, STRUCTUUR EN WAARDERING. DAN BOUW JE AAN VERTROUWEN EN LOYALITEIT.



GEEL
Energie &
Verbinding



HOE BENADEREN ALS LEIDER?

GEEL

Enthousiast. Sociaal. Inspirerend.
Creatief. Wil verbinding en mogelijkheden.

1



START MET VERBINDING EN ENTHOUSIASME

Maak contact.
Toon oprechte interesse.

2



MAAK HET CONCREET EN VISUEEL

Zet ideeën om in duidelijke stappen.
Gebruik beelden, voorbeelden en
werkvormen.

3



SPREEK AF EN HERHAAL

Herhaal afspraken en
deadlines regelmatig.
Zorg voor structuur en follow-up.

4



GEEF RUIJTE, MAAR STEL KADERS

Geef vrijheid om te creëren,
binnen duidelijke grenzen.
Houd de richting en het doel scherp.

5



BETREK EN INSPIREER ANDEREN

Betrek mensen bij ideeën
en beslissingen.
Geef energie en creëer draagvlak.

6



GEEF POSITIEVE FEEDBACK EN ERKENNING

Complimenteer inzet en ideeën.
Waardering motiveert en
geeft energie.



ZEG DIT WEL

- Top idee! Hoe gaan we dit concreet maken?"
- Wat vind jij een leuke en creatieve manier om dit aan te pakken?"
- Laten we samen kijken naar de mogelijkheden!"
- Wat heb jij nodig om dit met energie te maken?"



DOE DIT NIET

- Te veel details en regels geven
- Alleen focussen op wat er mis gaat
- Zonder structuur of opvolging werken
- Hun ideeën afkappen of negeren



GEEL WIL ENTHOUSIAST WORDEN EN MENSEN MEE KRIJGEN.

GEEF **VERBINDING**, **STRUCTUUR** EN **WAARDERING**. DAN ZET GEEL ZIJN ENERGIE IN BEWEGING.

RAPPORT MAKEN

5

4

3

2

1

0



RAPPORT MAKEN

MILTON ERICSON

Vertrouwen winnen. Verbinding creëren. Samen effectief zijn.



Rapport is de kunst van het spiegelen.

Door subtiel gedrag, taal en energie af te stemmen, creëer je vertrouwen en vergroot je de samenwerking.

SPIEGELEN OP 4 NIVEAUS



HOUDING

Stem je lichaamshouding en energie af op de ander.



TAAL

Gebruik woorden, tempo en toon die aansluiten bij de ander.



GEDRAG

Spiegel subtiel bewegingen, gebaren en gezichtsuitdrukking.



INHOUD

Sluit aan bij interesses, waarden en belevingswereld.



TIP

Spiegel subtiel, oprecht en met respect.
Het doel is **niet om te kopiëren**, maar om **verbinding te maken**.



DE CIRKEL VAN MEHRABIAN

Onze communicatie bestaat uit meer dan woorden alleen.

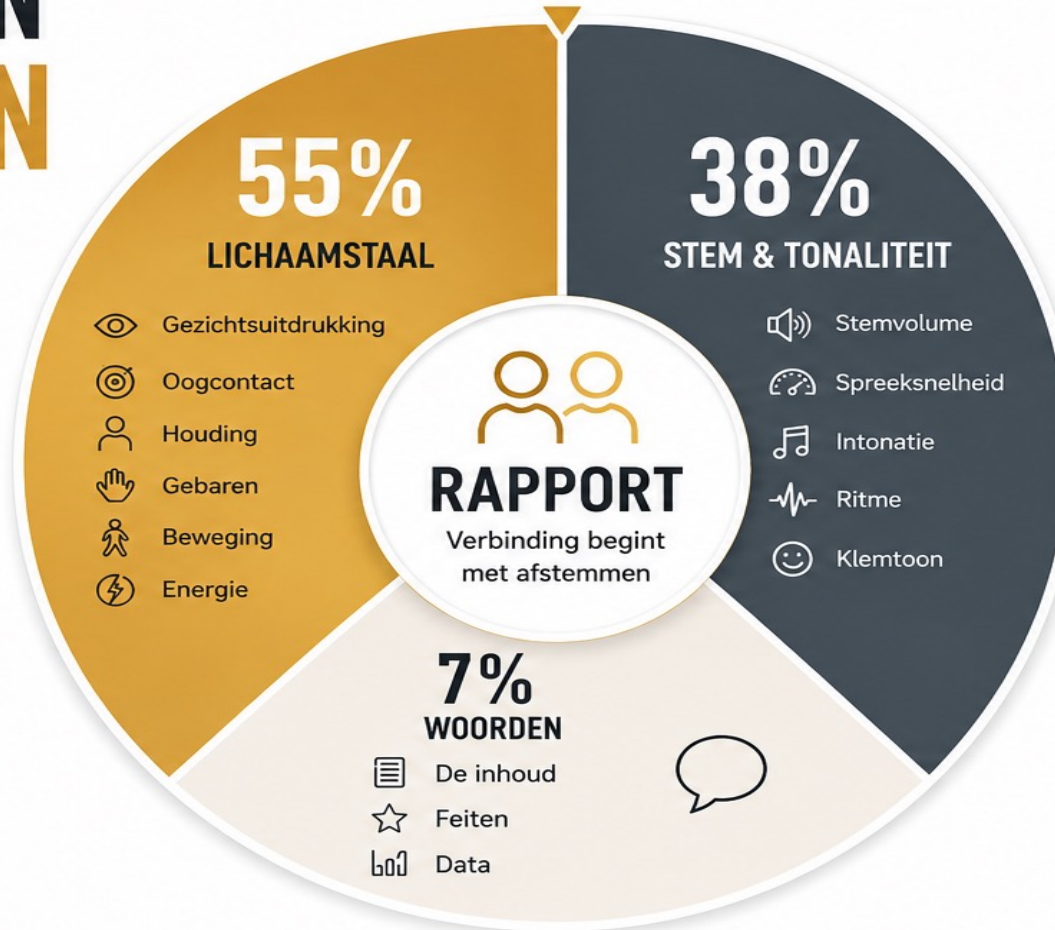
Dr. Albert Mehrabian ontdekte dat de **impact** van een boodschap **vooral bepaald** wordt door **non-verbale factoren**.



DOEL

Begrip creëren, vertrouwen winnen en effectief samenwerken.

DE IMPACT VAN COMMUNICATIE



HOE MAAK JE RAPPORT?

Spiegel om verbinding te creëren.



1. KIJK

Stem oogcontact af (niet starend, wel aanwezig).



2. HOUDING

Spiegel houding en lichaamstaal subtiel.



3. STEM

Stem volume, tempo en intonatie op elkaar af.



4. TAAL

Gebruik vergelijkbare woorden en zinsbouw.



5. VERBINDING

Van spiegelen naar begrijpen, vertrouwen en samenwerken.



BELANGRIJK:

Spiegelen is geen copy-paste, maar oprechte afstemming. Van buiten spiegelen leidt tot verbinding van binnen.

Eerst contact, dan content.

RAPPORT MAKEN MET DISC

Stem jouw communicatie af op wat de ander nodig heeft.

	D DOMINANT	I INVLOED	S STABIEL	C CONSCIËNTIEUS
55% LICHAAMSTAAL	 <ul style="list-style-type: none"> • Zelfverzekerde houding • Stevige handdruk • Voorwaarts leunen • Direct oogcontact • Krachtige bewegingen 	 <ul style="list-style-type: none"> • Open & ontspannen houding • Nemen van ruimte • Levendig oogcontact • Expressieve mimiek • Dynamische bewegingen 	 <ul style="list-style-type: none"> • Ontspannen houding • Licht glimlachen • Rustig oogcontact • Vriendelijke uitstraling • Zachte bewegingen 	 <ul style="list-style-type: none"> • Gereserveerde houding • Rechtop zitten/staan • Beheerst oogcontact • Beperkte expressie • Nette, beheerste bewegingen
38% STEM & TONALITEIT	 <ul style="list-style-type: none"> • Krachtig • Laag & duidelijk • Doelgericht • Beslist • Weinig poespas 	 <ul style="list-style-type: none"> • Enthousiast • Variërend in toon • Hoog tempo • Energiek • Vriendelijk & warm 	 <ul style="list-style-type: none"> • Kalme, warme toon • Gelijmatig tempo • Zacht • Geduldig • Laag in volume 	 <ul style="list-style-type: none"> • Rustig & precies • Gelijmatig tempo • Neutraal • Duidelijk & correct • Beheerst volume
7% WOORDEN	 <ul style="list-style-type: none"> • Resultaatgericht • Uitdaging • Winnen • Besluitvorming • Direct & to the point • Nieuw & uniek 	 <ul style="list-style-type: none"> • Inspirerend • Leuk & enthousiast • Samenwerken • Waardering & erkenning • Creatief & origineel • "Wij"-taal 	 <ul style="list-style-type: none"> • Zekerheid & veiligheid • Stap voor stap • Ondersteuning • Harmonie & relatie • Betrouwbaarheid • "Samen"-taal 	 <ul style="list-style-type: none"> • Feiten & details • Logisch & correct • Analyse • Kwaliteit & nauwkeurigheid • Zekerheid & garantie • "Hoe & waarom"-taal



KERN

Stem jouw non-verbale signalen, stem en woorden af op de ander. Zo bouw je **vertrouwen** op en creëer je echte **verbinding**.

Eerst contact, dan content.

PAS JE AAN

VOORKEURGEDRAG?

Wat past het meest bij jou?



SNEL

- daadkrachtig
- direct
- resultaatgericht



PRECIES

- analytisch
- gestructureerd
- kwaliteitsgericht



ENTHOUSIAST

- sociaal
- inspirerend
- spontaan

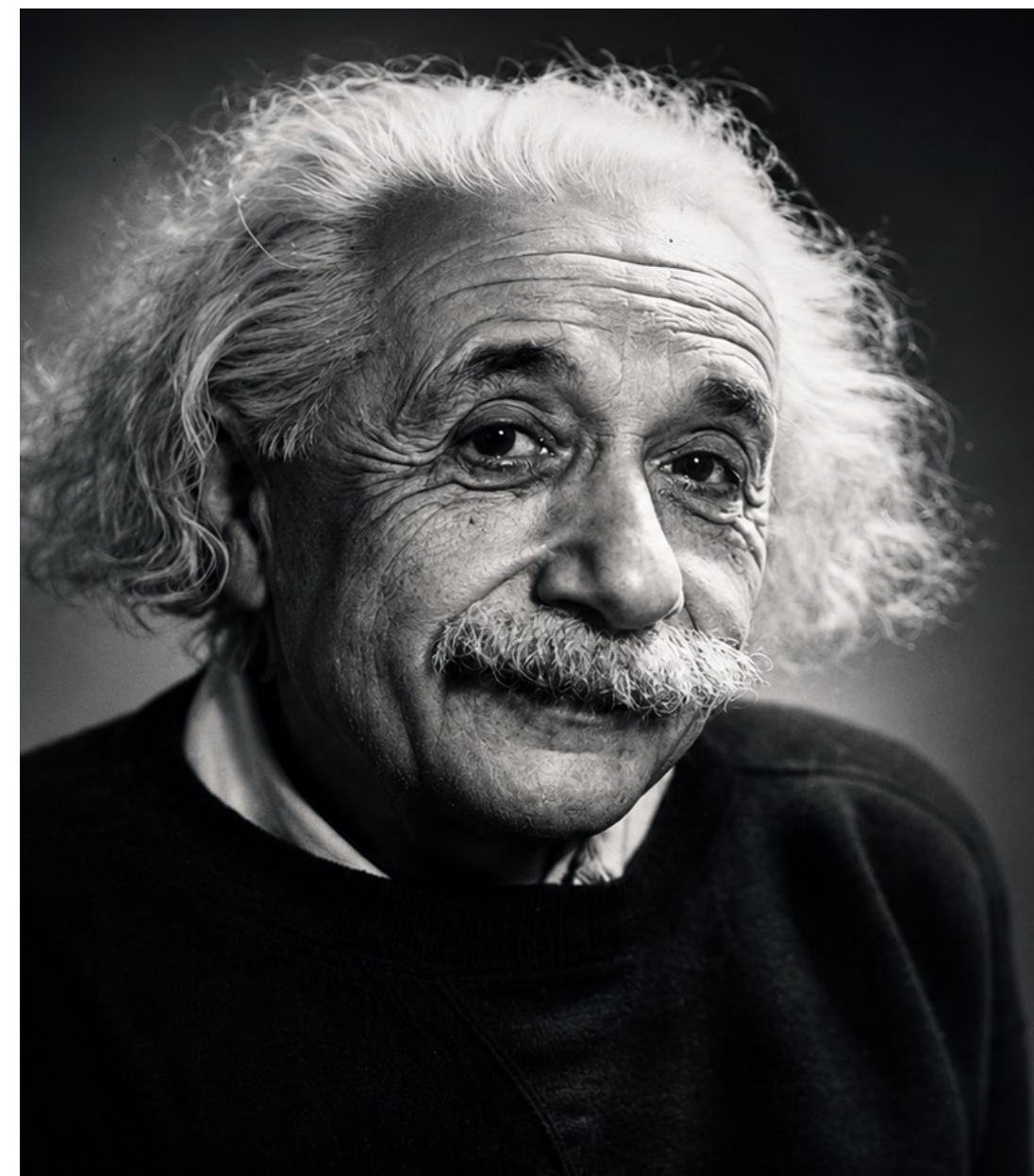


GEDULDIG

- rustig
- loyaal
- stabiel



Welke stijl herken jij spontaan bij jezelf?



DE DEFINITIE VAN KRANKZINNIGHED?

VANDAAG HETZELFDE DOEN ALS GISTEREN
EN VERWACHTEN DAT HET MORGEN
ANDERS ZAL ZIJN

