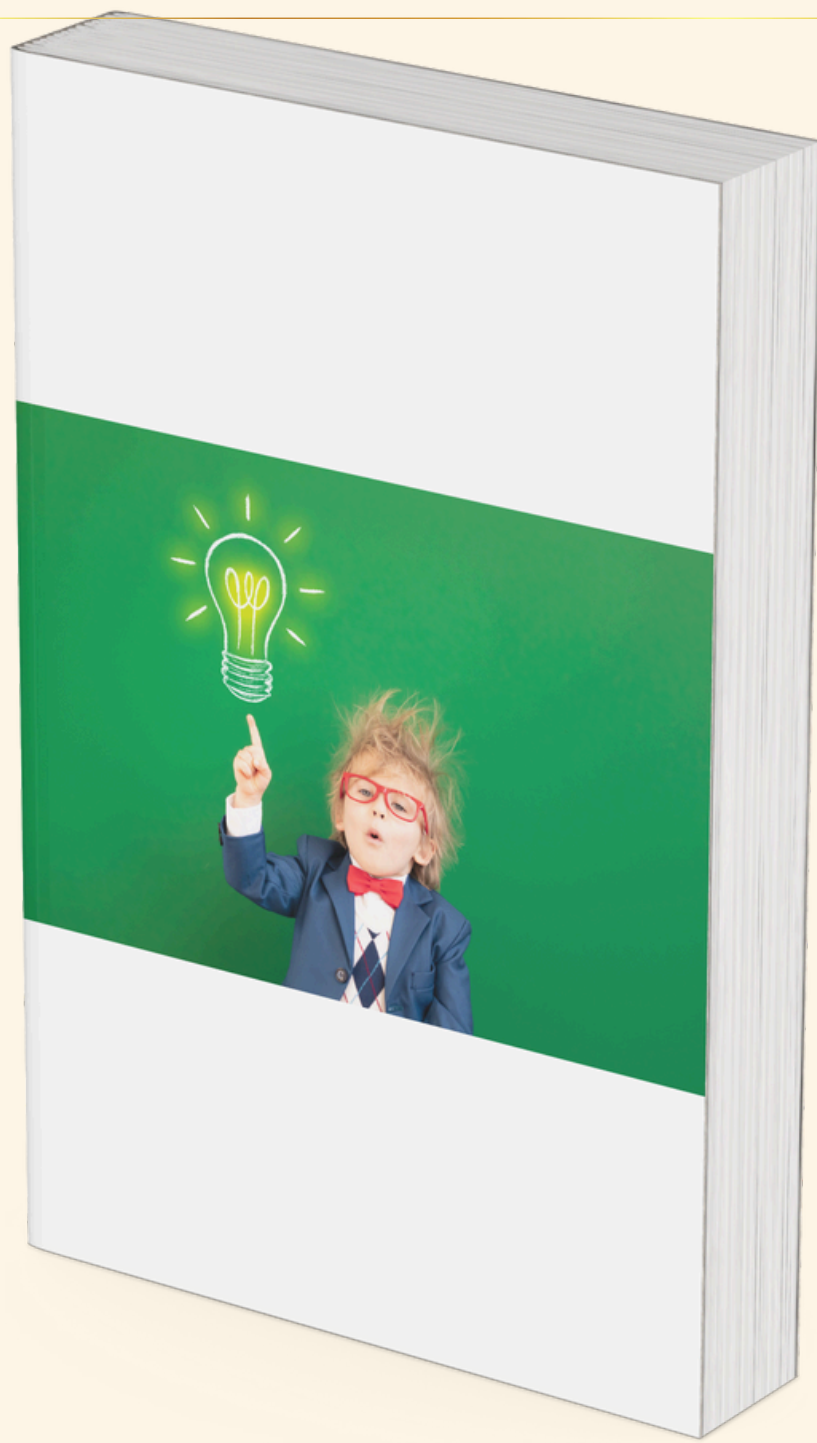


Mieux comprendre le Haut Potentiel Intellectuel





Présentation

**Je suis Vanessa conseillère d'éducation
spécialisée dans le HPI.**

**J'accompagne les mamans à trouver les
meilleures stratégies pour leur enfant à
haut potentiel au quotidien.**

SOMMAIRE

1
COMPRENDRE LE HPI

2
DÉTECTION ET DIAGNOSTIC

3
VIVRE AVEC UN ENFANT HPI

4
STRATÉGIES AU QUOTIDIEN

5
SOUTIEN ÉMOTIONNEL ET SOCIAL

1

CHAPITRE

COMPRENDRE
LE
HPI

COMPRENDRE LE HPI

Le Haut Potentiel Intellectuel (HPI) est un terme qui désigne les personnes, souvent des enfants, possédant des capacités intellectuelles supérieures à la moyenne. Cette supériorité intellectuelle se mesure généralement à travers des tests de quotient intellectuel (QI), où un score supérieur à 130 est souvent utilisé comme critère de HPI. Cependant, le HPI ne se limite pas à un simple chiffre; il englobe un ensemble de caractéristiques cognitives, émotionnelles et comportementales.

Les enfants HPI présentent souvent une précocité intellectuelle, c'est-à-dire qu'ils acquièrent rapidement des connaissances et comprennent des concepts avancés pour leur âge. Leur soif d'apprendre est intense, ce qui les conduit à poser de nombreuses questions et à chercher des réponses approfondies. Ils ont une capacité d'apprentissage rapide, ce qui leur permet de comprendre de nouveaux concepts et de les appliquer de manière efficace.

COMPRENDRE LE HPI

Emotionnellement, les enfants HPI sont souvent très sensibles, réagissant de manière intense aux stimuli émotionnels. Cette sensibilité se traduit par une grande empathie et une capacité à comprendre et ressentir les émotions des autres. Leur pensée créative leur permet de trouver des solutions originales et de penser de manière non conventionnelle, ce qui peut se manifester par une imagination fertile et des idées innovantes.

Contrairement aux idées reçues, les enfants HPI ne réussissent pas toujours bien à l'école. Leur besoin de stimulation intellectuelle peut les conduire à s'ennuyer dans un environnement éducatif qui ne répond pas à leurs besoins, entraînant parfois des difficultés scolaires. De plus, bien que certains puissent avoir du mal à s'intégrer socialement, notamment en raison de leur maturité intellectuelle, beaucoup parviennent à nouer des amitiés solides, surtout lorsqu'ils rencontrent des pairs partageant leurs intérêts et leur niveau de compréhension.

2

CHAPITRE

DÉTECTION
ET
DIAGNOSTIC

DÉTECTION ET DIAGNOSTIC

La détection du Haut Potentiel Intellectuel (HPI) commence souvent par l'observation des signes précoces chez l'enfant. Ces signes peuvent apparaître dès le plus jeune âge et se manifestent par des comportements et des capacités remarquables pour leur âge. Par exemple, un enfant HPI peut parler tôt et avec un vocabulaire avancé, montrant une capacité à construire des phrases complexes bien avant ses pairs. Il peut également apprendre à lire de manière autonome très jeune et montrer un intérêt marqué pour la lecture.

De plus, les enfants HPI assimilent rapidement de nouvelles informations et concepts, manifestant une curiosité insatiable en posant des questions profondes et nombreuses. Leur mémoire est souvent exceptionnelle, leur permettant de se souvenir de détails et d'événements avec une grande précision. Ils s'intéressent souvent à des sujets complexes et préfèrent des activités intellectuellement stimulantes qui ne sont pas typiques pour leur âge.

DÉTECTION ET DIAGNOSTIC

Pour confirmer un HPI, des tests formels sont généralement nécessaires. Ces évaluations, souvent réalisées par des psychologues spécialisés, incluent des tests de quotient intellectuel (QI) comme le WISC (Wechsler Intelligence Scale for Children). Un score supérieur à 130 est généralement indicatif d'un HPI. Outre les tests de QI, les évaluations comportementales à travers des questionnaires et des observations aident à comprendre les aspects émotionnels et sociaux du HPI. Les entrevues avec les parents et les enseignants fournissent un contexte supplémentaire sur le développement et les comportements de l'enfant.

Le diagnostic précoce du HPI est crucial pour plusieurs raisons. Il permet de mettre en place des stratégies éducatives adaptées pour stimuler l'enfant et éviter l'ennui scolaire. De plus, il aide à comprendre et à gérer les sensibilités émotionnelles et sociales de l'enfant. Identifier les besoins spécifiques de l'enfant permet de prévenir les échecs scolaires et les problèmes de comportement liés à un manque de stimulation.

DÉTECTION ET DIAGNOSTIC

Le processus de diagnostic du HPI comprend plusieurs étapes. Il commence par une observation initiale où les parents et les enseignants notent des comportements et des aptitudes inhabituelles. Ensuite, une consultation avec un psychologue spécialisé est nécessaire. L'enfant passe alors des tests de QI et d'autres évaluations comportementales. Le psychologue interprète les résultats et fournit un rapport détaillé. En collaboration avec les parents et les enseignants, des stratégies éducatives et des soutiens spécifiques sont ensuite mis en place.

En résumé, la détection et le diagnostic du HPI sont essentiels pour permettre aux enfants à haut potentiel de développer pleinement leurs capacités intellectuelles et émotionnelles. Une intervention précoce et appropriée peut faire une grande différence dans leur parcours scolaire et personnel.

3

CHAPITRE

VIVRE AVEC
UN
ENFANT
HPI

VIVRE AVEC UN ENFANT HPI

Vivre avec un enfant à Haut Potentiel Intellectuel (HPI) présente à la fois des défis uniques et des opportunités enrichissantes pour les parents et les proches. Ces enfants ont des caractéristiques cognitives, émotionnelles et comportementales distinctes qui nécessitent une compréhension et un soutien spécifiques pour favoriser leur développement harmonieux.

Les parents d'un enfant HPI peuvent être confrontés à plusieurs défis. Les enfants HPI ont souvent un appétit insatiable pour l'apprentissage et la découverte. Ils peuvent s'ennuyer facilement dans un environnement qui ne répond pas à leurs besoins intellectuels, ce qui peut conduire à des comportements d'opposition ou de désintérêt. De plus, les enfants HPI sont souvent plus sensibles aux stimuli externes et internes. Leur grande empathie et leur intensité émotionnelle peuvent les rendre vulnérables au stress et à l'anxiété.

VIVRE AVEC UN ENFANT HPI

En raison de leur maturité intellectuelle, les enfants HPI peuvent avoir du mal à se connecter avec leurs pairs. Ils peuvent se sentir isolés ou incompris, ce qui peut affecter leur bien-être émotionnel.

Malgré ces défis, élever un enfant HPI peut également apporter de nombreuses satisfactions. Leur capacité à penser de manière originale et à résoudre des problèmes complexes peut être source d'admiration et d'émerveillement pour les parents. Une fois qu'ils trouvent un domaine qui les passionne, les enfants HPI peuvent faire preuve d'une détermination exceptionnelle pour atteindre leurs objectifs. Les parents peuvent développer une relation profonde et enrichissante avec leur enfant HPI, en facilitant un dialogue ouvert et en soutenant leur développement unique.

4

CHAPITRE

STRATÉGIES
AU
QUOTIDIEN

STRATÉGIES AU QUOTIDIEN

Pour stimuler leur curiosité intellectuelle, créez un environnement riche en opportunités d'apprentissage avec des livres variés, des jeux éducatifs et des ressources en ligne. Encouragez leurs projets personnels comme des expériences scientifiques ou des créations artistiques.

Sur le plan émotionnel, écoutez et validez leurs sentiments. Offrez un espace sûr pour exprimer leurs émotions et apprenez-leur des techniques de gestion du stress comme la respiration profonde.

Maintenez une communication ouverte et honnête. Discutez régulièrement de leurs expériences à l'école, de leurs relations et de leurs intérêts personnels pour mieux comprendre leurs besoins.

Collaborez étroitement avec les enseignants. Informez-les des besoins spécifiques de votre enfant et discutez des adaptations possibles. Participez activement aux réunions parents-enseignants et maintenez un dialogue constant avec l'école.

STRATÉGIES AU QUOTIDIEN

Favorisez un équilibre entre activités intellectuelles et loisirs. Encouragez les activités physiques et créatives comme le sport, le dessin pour permettre à votre enfant de se détendre et de développer d'autres aspects de sa personnalité.

Aidez à développer leurs compétences sociales en facilitant les interactions avec des pairs partageant des intérêts similaires, par exemple via des clubs ou des activités extra-scolaires.

5

CHAPITRE

SOUTIEN
ÉMOTIONNEL
&
SOCIAL

SOUTIEN ÉMOTIONNEL ET SOCIAL

Les enfants à Haut Potentiel Intellectuel (HPI) ressentent souvent les émotions de manière intense et peuvent être particulièrement sensibles. Pour les aider à gérer leurs émotions, il est crucial de prendre le temps d'écouter et de valider leurs sentiments sans jugement. En reconnaissant ce qu'ils ressentent, par exemple en disant "Je comprends que tu te sentes frustré," on peut leur montrer que leurs émotions sont légitimes. Apprendre à gérer le stress est également important. Enseigner des techniques comme la respiration profonde, la méditation ou des exercices de relaxation peut les aider à se calmer lorsqu'ils se sentent submergés. Assurez-vous que votre enfant se sente en sécurité pour exprimer ses émotions à la maison en encourageant les discussions ouvertes sur ce qu'il ressent et pourquoi. Les activités créatives comme le dessin, l'écriture peuvent être des exutoires efficaces pour les émotions intenses, et il est bénéfique d'encourager votre enfant à utiliser ces moyens pour exprimer ce qu'il ressent.

SOUTIEN ÉMOTIONNEL ET SOCIAL

Sur le plan social, les enfants HPI peuvent parfois avoir du mal à s'intégrer en raison de leur maturité intellectuelle et de leurs intérêts spécifiques. Pour les aider à développer leurs compétences sociales, il est utile de faciliter les interactions avec des pairs partageant des intérêts similaires. Participer à des clubs ou à des activités où ils peuvent rencontrer d'autres enfants avec les mêmes passions peut aider à créer des amitiés basées sur des intérêts communs. Apprendre à comprendre et à respecter les émotions et les points de vue des autres est essentiel. Les jeux de rôle peuvent être une méthode efficace pour pratiquer ces compétences sociales. Encourager votre enfant à participer à des activités de groupe, comme des sports d'équipe, peut offrir des opportunités d'apprendre à travailler en équipe et à établir des relations sociales. Montrer à votre enfant comment interagir de manière positive avec les autres en étant un modèle de comportements sociaux appropriés, comme l'empathie, l'écoute active et la résolution pacifique des conflits, peut également être très bénéfique.