



Välkommen på
Inanna
Resa

6 januari, 28 januari, 21 februari, 18 mars



Inannas

Resa i synk med Venus

Nedstigningen 6 januari (solen – Venus)

Fylla på / näras 28 januari

Pånyttfödelse 21 februari (Venus –
aftonstjärna)

LIV I balans 18 mars (vårdagjämning 20 mars)



Inannas

Resa i synk med Venus

Astrolog Lisa Aurelius:

Andens planet NEPTUNUS inledde sin nya 165-åriga cykel. Neptunus står nu på 0°01' Väduren

och kommer att vara kvar på 0° Väduren ända till 27 februari – en hel månad.

*Neptunus är "Det spirituella" och Väduren är "Jaget" – **Ditt Själsliga Jag pånyttföds nu!***

Vi har vid Neptunus historiska inträde i Väduren en hel drös med planeter i VATTUMANNEN – tecknet för Den Nya Tiden och Det Fria, Autentiska Jaget!



Inanna

1. Känner kallet
2. Varnas av Himmelsgudar
3. Förberedelser, kalla in vittnet
4. 7 portar för avskalning
5. Mötet med Ereskighal, döden

6. Hänga på kroken
7. Vittnet kallar på hjälp

13. LEVA I balans
12. Balans ljus, mörker, feminint och maskulint
11. Offer
10. Säga nej
9. TA EMOT Livets Vatten & Föda = Återuppståndelse



8. Hjälp i form av empati kommer



Inanna

1. *Känner kallet*
2. *Varnas av Himmelsgudar*
3. *Förberedelser, kalla in vittnet*
4. *7 portar för avskalning*
5. *Mötet med Ereskighal, döden*

6. *Hänga på kroken*
7. *Vittnet kallar på hjälp*

12. *Balans ljus, mörker,
feminint och maskulint*

11. *Offer*

10. *Säga nej*

9. *Återuppståndelsen*



8. *Hjälp i form av empati kommer*



Inannas

Dela i runda, tillbakablick:

- Vad är gåvorna, insikterna, budskapen som livets prövningar hittills har gett dig - på vilka sätt har de bistått dig, ditt växande, din utveckling och ditt liv?
- Vad har de fött fram i dig och i ditt liv?

Våra mest utmanande känslor som vi upplever, kan med tid, bli portaler till vår största livfullhet. / Carly Mountain

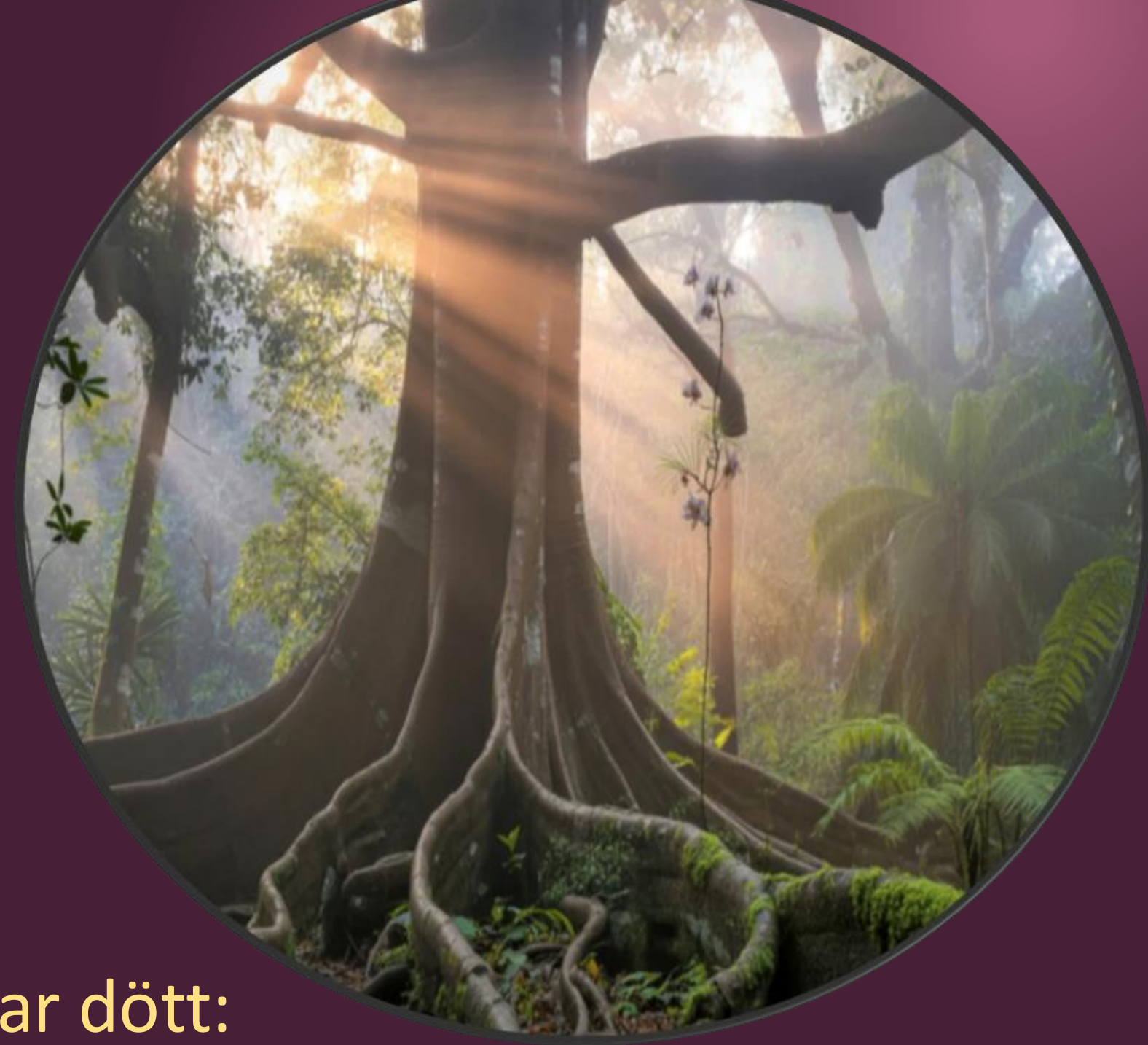
Att ta emot

Förutsättningen för LIV,
pånyttfödelse och växande

När Innana hänger död på köttkroken

– det yttre synliga egot som ville ha och få har dött:

- Ereskighal har sådan smärta, som födslovärkar ... får för första gången **ta emot empati.**
- Inanna **tar emot Livets vatten och Livets föda och pånyttföds**



Att spricka upp...

Frågor förbereder dig för processen av att ta emot... hjälper dig att spricka upp...

Knackar på... inför resan.
Där vi släpper skalet, motståndet, skyddet.

För ATT ta emot näringen



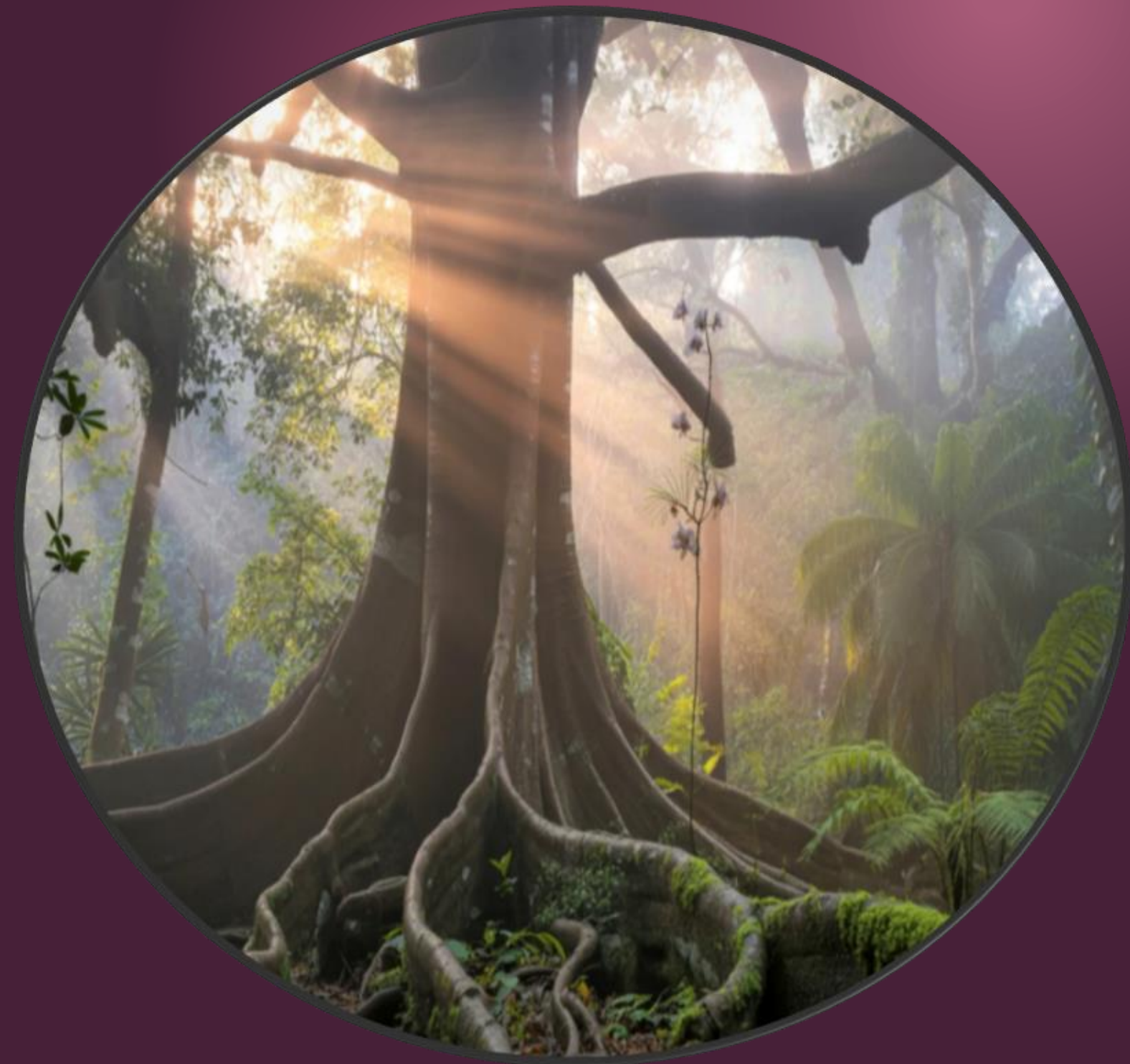
Att ta emot

- På vilka sätt dömer, kritiserar och slår du på dig själv när livet prövar dig?
- Hur kan du bli medveten om det och pausa och sluta med det istället för att automatiskt/omedvetet fortsätta klanka på dig själv?
- På vilka sätt kan du välja att visa dig medkänsla och empati med dig själv när livet skaver, känns svårt, jobbigt och utmanande?



Att ta emot

- Hur är det för dig att TA EMOT i livet
- **Vad är Livets vatten och Livets föda för dig** – vad är den näring som får dig att växa, glädjas och njuta i ditt liv?
- Hur fyller du på dig själv med näring i ditt liv?
- På vilka sätt ger du dig utrymme för detta i din vardag?



Att ta emot

*Vad är det som du är rädd för
... som hindrar dig att
ta emot näring FÖR dig
fullt ut?*

*Vad är du rädd kan hända
om du fullt ut tar emot?*



Att ta emot DIG

- Vilka är dina styrkor, förmågor och goda sidor? Vilken symbol i naturen representerar dina styrkor
- Vilka delar av dig själv och dina styrkor tar du för givet, så du glömmer att det är unika förmågor, styrkor och kvaliteter som du har?
- Vad händer när du tar dina styrkor och förmågor för givet utan att njuta av dem och dig?
- Hur kan du påminna dig om dina styrkor och förmågor kommande fyra veckor? och vad kan det ge dig?



Att ta emot **DIG**

*Vad är det som du är rädd för
... som hindrar dig att
BEJAKA dig, ditt ljus,
dina styrkor fullt ut?*

*Vad är du rädd kan hända
om du fullt ut **BEJAKAR** dig
och hur bra du är?*



Meditation



Känn in...

- Vad är din medicin framåt?
- Vad bejakar du att TA EMOT kommande veckor?





Inannas

Resa i synk med Venus

Nedstigningen 6 januari (solen – Venus)

Fyllaa på / näras 28 januari

Pånyttfödelse 21 februari (Venus –
aftonstjärna)

LIV I balans 18 mars (vårdagjämning 20 mars)