

Claude + Revit vía MCP

Cómo la **inteligencia artificial** habla directamente con tu **modelo BIM**
— *sin interrumpir tu flujo de trabajo*

GUÍA VISUAL

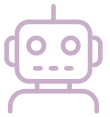
INGENIERÍA, ARQUITECTURA & BIM

 @pamelagarciaingenieria  www.strukturelab.com/strukturelab

La Solución

¿Qué es el Protocolo MCP?

El **Model Context Protocol (MCP)** fue creado por **Anthropic** — la misma empresa que desarrolló a **Claude**. Lo lanzaron en **noviembre de 2024** como un **estándar abierto (open source)** para que cualquier herramienta o software pueda conectarse con inteligencia artificial de forma sencilla y universal, sin necesidad de integraciones personalizadas para cada programa.



Claude

La inteligencia artificial que recibe tu mensaje



MCP

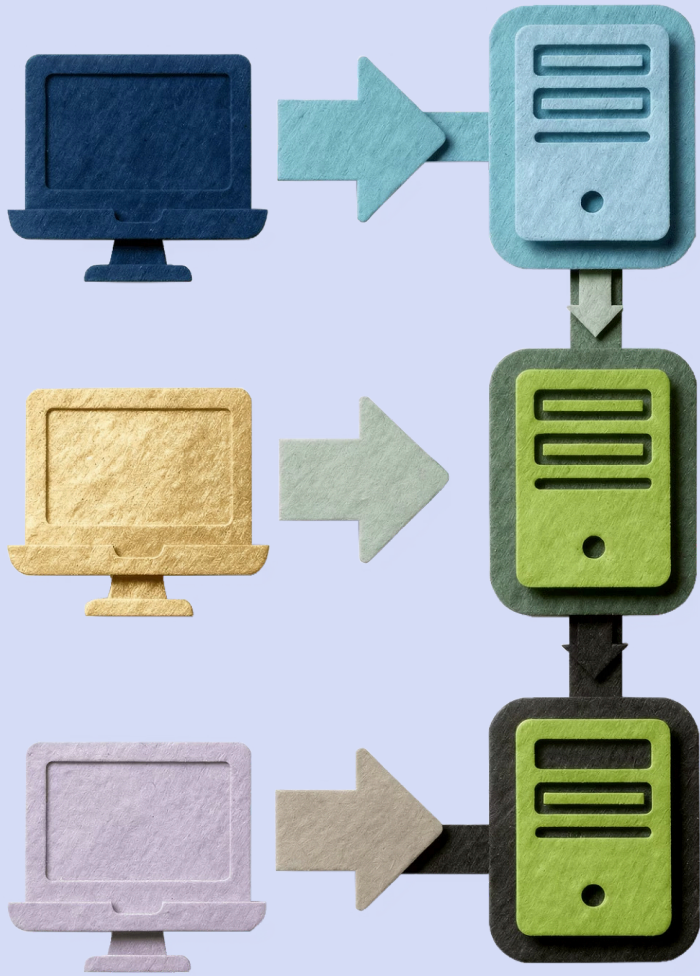
El puente que lleva las instrucciones de un lado a otro



Revit

Tu modelo BIM, donde se hacen los cambios

📌 Claude no necesita ver tu pantalla de **Revit**. Solo le manda las instrucciones y **Revit** las ejecuta mientras tú sigues trabajando.



Cómo funciona en **4 pasos**

Lo que pasa entre que **tú escribes** y **Revit responde**

El flujo completo, **paso a paso**

1 — Tú escribes en lenguaje normal

Le das una instrucción a Claude como si hablaras con un colega: *"Dame todos los muros del Nivel 1 con su longitud y tipo de muro."* y la misma ejecuta la acción en el modelo de Revit y al final Claude los presenta en lenguaje natural para que tú los entiendas perfectamente.

2 — Claude entiende y traduce la orden

La inteligencia artificial interpreta tu solicitud en lenguaje natural y la convierte en una instrucción estructurada y precisa que el Servidor MCP puede procesar.

3 — El Servidor MCP envía instrucciones estructuradas

El servidor MCP convierte la orden en un **API call oficial de Revit** y lo envía al plugin instalado en el modelo. Es el intermediario que habla el idioma de ambos mundos.

4 — El Plugin de Revit ejecuta la acción

El plugin recibe la instrucción, la ejecuta directamente sobre el modelo BIM y devuelve los datos. Claude presenta los resultados en lenguaje natural para que tú los entiendas de inmediato.

¿Qué le puedes pedir a **Claude** sobre tu modelo?

Ejemplos reales de lo que **Claude** puede hacer dentro de **Revit** vía **MCP**

Extraer elementos

"Dame todos los muros del nivel 1 con sus longitudes, área y tipo"

Cantidades de obra

"¿Cuántos m³ de concreto hay en columnas en el modelo?"

Control de calidad

"Detecta elementos BIM sin categoría o sin parámetros clave"

Actualizar datos

"Cambia el parámetro Fase a Construcción en todos los muros"

Conclusión

Lo que **necesitas recordar**

Claude habla humano

Interpreta tus instrucciones en lenguaje natural y las traduce al idioma de Revit automáticamente.

MCP es el puente universal

Un solo protocolo reemplaza múltiples integraciones a medida, conectando IA con cualquier herramienta.

Revit actúa sin que lo toques

El plugin ejecuta acciones reales en tu modelo BIM y devuelve datos listos para analizar.

Tú solo escribes

Sin código, sin atajos de teclado complejos. Solo preguntas en español y recibes resultados al instante.