



Reconnexion à soi

Découvre les messages secrets que ton corps t'envoie chaque jour

Sommaire

1. Le poids invisible du quotidien
2. Un espace rien que pour toi
3. Comprendre ta réponse au stress
4. Questions pour t'accompagner
5. Imagine ton être libéré
6. Des actions concrètes et douces
7. Ton mini-défi douceur : 3 jours pour te reconnecter à toi
8. Trouver une oreille bienveillante
9. L'art d'apprivoiser ses émotions
10. Tu as le droit d'être qui tu es
11. Mon carnet de réflexion
12. Aller plus loin ensemble



Le poids invisible du Quotidien

Pour les personnes timides ou sensibles, le stress du quotidien peut devenir un fardeau insidieux et souvent inconscient. Il ne s'agit pas toujours de grands drames, mais plutôt d'une accumulation subtile et constante de micro-stress. En raison de leur réceptivité accrue, ces individus perçoivent les signaux de leur environnement avec une intensité amplifiée, qu'il s'agisse d'interactions sociales, de changements imprévus, ou même de stimuli sensoriels (lumières vives, bruits). Ces "petits" événements activent de manière répétée et discrète le système d'alarme interne, envoyant des messages persistants à ton corps, tes émotions et ton esprit, jusqu'à ce que la charge devienne trop lourde.

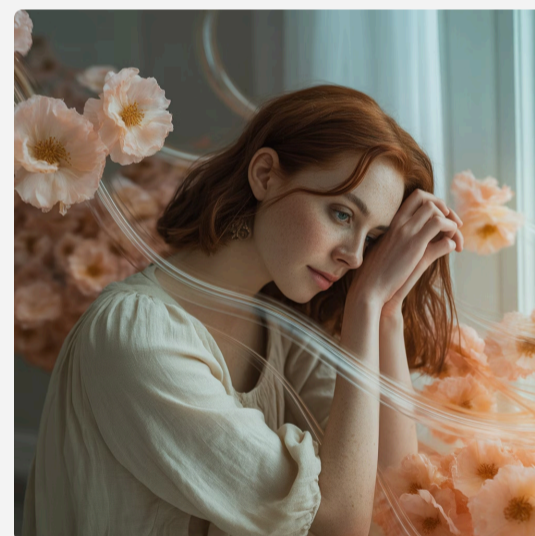


Les signaux de ton corps

Ton corps est ton premier messenger, et il s'exprime à travers des signaux physiques concrets. Une **gorge serrée** peut se manifester comme une boule avant une présentation, même informelle. Ton **cœur peut s'emballer** sans raison apparente lorsque ton téléphone sonne ou que tu dois prendre une décision rapide. Un se traduit souvent par des digestions difficiles, des maux d'estomac, ou cette sensation de "papillons" avant de rencontrer de nouvelles personnes. Tu peux ressentir des **épaules constamment tendues** ou des douleurs cervicales après une journée passée dans une foule ou un open space bruyant. Une **grande fatigue** peut t'envahir soudainement après un événement social, même agréable. Des **maux de tête** peuvent surgir dans des lieux publics animés, et ta **respiration peut devenir courte** et superficielle, comme si tu retenais ton souffle sans t'en rendre compte. Ces manifestations ne sont pas de simples désagréments, mais l'alarme interne qui te signale une surcharge.

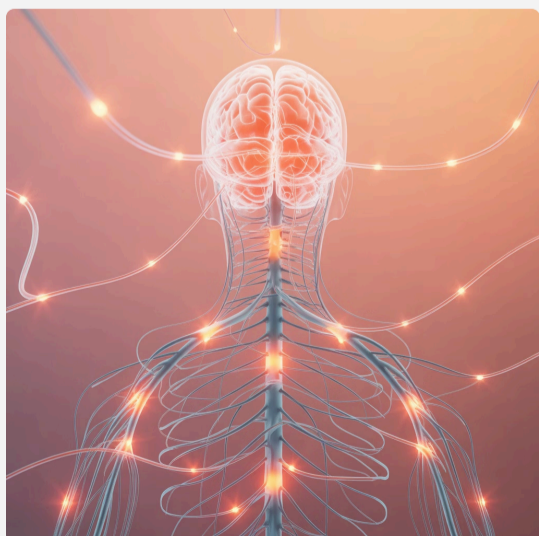
Les signaux émotionnels et mentaux

Au-delà du physique, tes émotions et ton esprit sont également très réactifs. Sur le plan émotionnel, tu peux te sentir **irritable ou de mauvaise humeur** face à un petit imprévu, réagissant de manière disproportionnée. L'impression d'être **débordé(e)** peut survenir même avec une liste de tâches courte, te paralysant et t'empêchant de démarrer. Mentalement, cette surcharge se traduit par des **difficultés à te concentrer**, une sorte de "brouillard" dans tes pensées qui rend la clarté difficile. Tu peux avoir une forte tendance à **ruminer des scénarios négatifs**, à anticiper le pire, ou à rejouer des conversations passées. Une simple décision, auparavant anodine, peut alors devenir un véritable défi, alimentant un sentiment d'impuissance. Ces messages sont des indices précieux pour comprendre ce qui se passe à l'intérieur de toi.



Ton système d'alarme sensible

Il est crucial de comprendre que ces manifestations ne sont absolument pas des faiblesses, mais plutôt le signe d'un système nerveux particulièrement réactif et sensible. Elles fonctionnent comme un système d'alarme ultra-performant, t'indiquant qu'il y a une surcharge émotionnelle ou mentale et que tes limites sont atteintes. Ces signaux sont en réalité des invitations claires à ralentir, à te protéger et à écouter tes besoins profonds. Apprendre à décoder et à honorer ces messages est la première étape fondamentale d'un chemin doux et bienveillant pour prendre soin de toi, te reconnecter à ton intériorité et vivre une vie plus sereine et équilibrée.



Un espace rien que pour toi

S'accorder un instant

Ce guide est une invitation à marquer un temps d'arrêt face au rythme effréné du quotidien et à t'offrir un moment précieux.

T'écouter sans jugement

Apprendre à accueillir ce qui se passe en toi avec douceur et bienveillance, sans te critiquer.

Mettre des mots

Donner un nom à ce qui se vit à l'intérieur, c'est déjà commencer à le comprendre et à l'appivoiser.



Comprendre ta réponse au Stress

Le mécanisme du stress : une réaction ancestrale



Le stress n'est pas une faiblesse, mais une réaction physiologique et psychologique profondément ancrée, conçue pour ta survie. Face à une situation perçue comme un défi ou une menace – que ce soit une prise de parole en public, une nouvelle rencontre, un désaccord ou même la simple anticipation d'un événement social – ton **système nerveux sympathique** s'active. Il déclenche alors une cascade d'hormones clés : l'**adrénaline** (épinéphrine), qui accélère ton cœur et ton souffle, et le **cortisol**, qui libère de l'énergie et aiguise tes sens. C'est la fameuse réponse "combat-fuite-figer" (fight-flight-freeze) qui te prépare à l'action. Pour une personne sensible ou timide, ces déclencheurs peuvent être particulièrement intenses : la peur d'être jugé, la difficulté à s'affirmer, l'anticipation d'un inconfort social ou la surcharge sensorielle dans un environnement bruyant peuvent rapidement mettre ton corps en état d'alerte, même si le danger n'est pas réel.

Reprendre du pouvoir : l'art de la pleine conscience



Comprendre tes réactions, c'est le premier pas pour reprendre du pouvoir sur elles. "Observer tes réactions" signifie porter une attention douce et dénuée de jugement à ce qui se passe en toi. Concrètement, cela implique de **remarquer les sensations physiques** (cœur qui s'emballer, gorge nouée, tension musculaire), les **pensées** (critique intérieure, scénarios catastrophe) et les **émotions** (anxiété, peur, irritation) qui surgissent. En pratiquant cette observation consciente, tu crées un espace précieux entre le stimulus (l'événement stressant) et ta réponse automatique. Cet espace te permet de choisir consciemment comment réagir, plutôt que de te laisser submerger. Par exemple, au lieu de te figer ou de fuir une conversation, tu peux décider de prendre une profonde respiration, de reformuler tes pensées ou de t'accorder un moment pour traiter l'information, affirmant ainsi ton choix et non une réaction réflexe.

Le piège du stress chronique : un cercle vicieux pour les sensibles



📌 Lorsque le corps et l'esprit restent en état d'alerte permanent, sans menace réelle ni période de récupération, les ressources vitales s'épuisent. Pour une personne sensible ou timide, ce stress persistant est particulièrement délétère. Il **grave et renforce les schémas de pensée négatifs** ("je ne suis pas assez bien", "les autres vont me juger"), transformant la peur du jugement en une certitude. Cela mène à des **comportements d'évitement précis** : refuser des invitations sociales, éviter les prises de parole, se retirer des discussions. Ce cercle vicieux isole davantage, diminue l'estime de soi et amplifie l'anxiété, rendant chaque nouvelle interaction sociale potentiellement épuisante et décourageante. Le système nerveux reste constamment en alerte, transformant des situations ordinaires en sources d'angoisse profonde.

Questions pour t'accompagner

Ces questions sont des portes d'entrée vers une meilleure compréhension de toi-même. Prends le temps d'y répondre dans un carnet, ou simplement d'y réfléchir dans un moment calme. Il n'y a pas de bonnes ou de mauvaises réponses, seulement ta vérité.

01

Identifier les moments critiques

Quand est-ce que je ressens le plus de stress dans ma journée ? Le matin au réveil ? En présence de certaines personnes ?

03

Nommer l'émotion

Quelle est l'émotion dominante que je retiens souvent ? Peur, honte, colère, tristesse... ou autre chose ?

02

Reconnaître les déclencheurs

Quelles situations déclenchent chez moi un blocage ou un repli ? Les interactions sociales ? Les prises de parole ?

04

Explorer l'inexprimé

Qu'est-ce que je n'ai pas osé dire ou faire récemment, et pourquoi ?
Qu'est-ce qui m'en a empêché ?

Imagine ta version libérée



À quoi ressemblerait une version de toi plus libre, plus confiant ?

Ferme les yeux un instant et visualise cette personne. Comment se tient-il ? Comment parle-t-il ? Quelles décisions prend-il au quotidien ?

Cette version de toi n'est pas une fiction lointaine. Elle existe déjà en toi, simplement enfouie sous les couches de peur et de protection que tu as construites au fil du temps.

« La confiance ne se construit pas en un jour, mais par mille petits pas courageux. »

Des actions concrètes et douces

Quelles petites actions pourrais-tu mettre en place pour alléger cette charge intérieure ? Le changement n'a pas besoin d'être radical pour être réel. Parfois, les plus petits gestes ont le plus grand impact.



Respiration consciente

Trois respirations profondes avant une situation stressante peuvent transformer ton état intérieur



Écriture libre

Cinq minutes d'écriture sans filtre chaque matin pour libérer ce qui pèse



Mouvement doux

Une courte marche dans la nature pour reconnecter corps et esprit

💪 Ton mini-défi douceur : 3 jours pour te reconnecter à toi

Et si tu testais un petit pas chaque jour ? Pas pour changer ta vie d'un coup, mais pour revenir à toi, doucement, avec bienveillance.

1 Jour 1

Prends 5 minutes pour respirer profondément, main posée sur ton cœur. Laisse venir ce que tu ressens, sans le juger.

2 Jour 2

Écris dans un carnet ou une feuille : "Aujourd'hui, je me sens...". Même une phrase, même un mot suffit.

3 Jour 3

Partage une émotion avec quelqu'un de confiance. Même simplement dire : "Je me sens fatigué aujourd'hui."

Ce n'est pas un exercice de performance. C'est un acte de présence envers toi-même. Essaie. Observe. Et vois ce que ça change.





Trouver une oreille bienveillante

Qui pourrait m'écouter sans me juger, si j'osais en parler ? Cette question est peut-être la plus importante de toutes, car nous ne sommes pas faits pour porter nos fardeaux seuls.

Un ami proche

Cette personne qui t'a déjà montré sa capacité d'écoute et de non-jugement dans le passé

Un professionnel

Un thérapeute, un psychologue, ou un coach qui peut t'offrir un espace sécurisé et confidentiel

Un groupe de soutien

D'autres personnes qui vivent des expériences similaires et qui comprennent vraiment ce que tu traverses

Demander de l'aide n'est pas une faiblesse, c'est un acte de courage et de sagesse.

L'Art d'apprivoiser ses émotions

L'important, c'est de **ne pas fuir ce que tu ressens**, mais de commencer à l'apprivoiser. Les émotions ne sont pas des ennemies à combattre, mais des messagères qui tentent de te dire quelque chose d'important.



Observer

Remarquer l'émotion sans la juger



Comprendre

Identifier ce qu'elle essaie de te dire



Accueillir

Faire de la place pour ce que tu ressens



Transformer

Utiliser cette énergie pour grandir

Tu peux répondre aux questions de ce guide dans un carnet personnel, ou simplement y réfléchir pendant une promenade ou dans un moment de calme. Il n'y a pas de mauvaise façon de faire ce travail.

Ce qui compte, c'est que tu commences. Que tu fasses un premier pas, aussi petit soit-il, vers une meilleure connaissance de toi-même. Chaque prise de conscience est une victoire, chaque moment d'honnêteté avec toi-même est un acte de bravoure.

Rappelle-toi : La timidité et la sensibilité ne sont pas des défauts à corriger, mais des traits de ta personnalité qui, une fois compris et apprivoisés, peuvent devenir de véritables forces.



Tu as le droit d'être qui tu es

Ce chemin vers une meilleure gestion du stress et des émotions n'est pas une course. C'est une exploration douce et progressive de ton monde intérieur. Sois patient et bienveillant avec toi-même.



Ton rythme

Avance à ta propre vitesse, sans te comparer aux autres



Ta vérité

Honore ce que tu ressens, c'est toujours légitime



Ton chemin

Chaque petit pas compte, célèbre tes progrès

« Le courage, ce n'est pas l'absence de peur. C'est avancer malgré elle, un pas après l'autre, avec douceur et détermination. »

Mon Carnet de Réflexion

Date : ____

Cet espace est le tien. Prends un moment pour noter tes pensées, tes observations et tes progrès sur ton chemin vers une meilleure gestion du stress et des émotions. Sois honnête et bienveillant envers toi-même.

Mes Déclencheurs de Stress

Ce que tu ressens est légitime.

Quelles sont les situations, pensées ou sensations qui provoquent ton stress ? Les identifier est le premier pas vers la maîtrise.

Mes Émotions Dominantes

Tes émotions sont des messagères précieuses.

Quelles émotions as-tu ressenties récemment ? Essaie de les nommer et de comprendre ce qu'elles cherchent à te dire.

Mes Petites Victoires

Chaque pas compte, même les plus petits.

Même les plus petits pas comptent ! Note les moments où tu as géré une situation difficile, appliqué une nouvelle technique ou simplement ressenti un peu de paix.

Mes Objectifs Personnels

Tu as le pouvoir de créer le changement.

Quels sont tes prochains objectifs pour cultiver ton bien-être ? Que souhaites-tu explorer ou améliorer ?

Ce que l'écriture peut t'apporter...

Carnet Intime



Écoute Sans Jugement

Accueille tes pensées librement



Suivre Ton Intuition

Laisse-toi guider naturellement




Explorer tes émotions

Note tes joies et tes difficultés



Force et Clarté

Transforme l'écrit en soutien

 Tu peux écrire un souvenir, une émotion ressentie, une phrase que tu veux retenir, ou simplement ce que tu ressens ici et maintenant.

Et toi, qu'est-ce que tu retiens de ce moment passé avec toi-même ?

Ce carnet est un refuge pour tes pensées les plus intimes. Laisse-toi guider par ton intuition et écris ce qui résonne le plus en toi. Il n'y a pas de jugement, seulement de l'écoute et de la découverte de soi.

Prends le temps d'explorer tes réflexions, tes émotions, tes réussites ou tes défis. Ce que tu couches sur le papier aujourd'hui peut devenir une source de force et de clarté demain.

Aller plus loin ensemble

Ce carnet est un refuge pour tes pensées, mais parfois les chemins intérieurs sont complexes. Si certaines émotions restent floues ou lourdes, sache que chercher un accompagnement est une démarche de force et de courage. C'est un espace sécurisé et bienveillant pour démêler ce qui te préoccupe avec le soutien d'une personne neutre et formé.

Émotions persistantes

Anxiété, tristesse, irritabilité ou épuisement qui perdurent malgré tes efforts.

Impression de stagner

Sentir que tu tournes en rond sur des problématiques personnelles ou professionnelles.

Difficultés relationnelles

Relations tendues, conflits, ou difficulté à t'affirmer et communiquer tes besoins.

Manque de clarté

Manquer de direction, de sens, ou peiner à identifier tes propres désirs et objectifs.

Prendre la décision de se faire accompagner, c'est choisir de ne plus porter seul tes fardeaux et de t'offrir une opportunité de croissance.

Quand l'accompagnement fait la différence :



Changement professionnel

Prendre des décisions éclairées lors d'une réorientation de carrière ou d'une perte d'emploi.



Gérer le stress

Développer des outils pour mieux gérer la pression du quotidien et retrouver une sérénité.



Améliorer l'estime de soi

Retrouver confiance en tes capacités pour une vie plus épanouissante.

L'accompagnement peut prendre diverses formes (thérapie, coaching, mentorat). L'important est de trouver le soutien qui résonne avec tes besoins pour te révéler pleinement.

Et si tu n'avais plus à avancer seul ?

Je sais ce que c'est de se sentir seul avec ses émotions... J'y suis passé aussi. Et c'est pourquoi j'ai créé cet espace d'accompagnement.


Le chemin vers la gestion du stress et des émotions peut parfois sembler difficile. Mais vous n'êtes pas obligé de le parcourir en solitaire. Imaginez avoir un accompagnement personnalisé, une écoute bienveillante et des outils concrets pour vous soutenir à chaque étape.

Nous sommes là pour vous offrir un espace sûr où vous pourrez explorer vos défis, apprendre de nouvelles stratégies et renforcer votre résilience.

Et si tu décidais aujourd'hui de t'ouvrir à de nouvelles voies ? Pas seul, mais accompagné, écouté, respecté dans ton rythme.

Imagine un instant l'impact qu'un soutien adapté pourrait avoir sur ton quotidien. Cet espace est là pour que tu puisses déposer tes questions, tes doutes, et ensemble, nous explorerons comment te guider vers plus de sérénité et d'équilibre.

Tu mérites un accompagnement à la hauteur de ta sensibilité.

 Et si tu ressens que c'est le bon moment, je suis là. Tu peux réserver ton appel quand tu te sentiras prêt.

[Prenez rendez-vous pour un diagnostic gratuit](#)

