

ma

Shopping list

Marion Ruffié





En tant qu'amoureuse des chats, comportementaliste félin et bloggeuse, j'ai eu l'occasion de tester pas mal de produits auprès de mes trois chats et des chatons que j'ai recueilli en tant que famille d'accueil.

Et c'est sans compter bien sûr tout ce que j'ai vu en consultation, et tous les échanges que j'ai pu également avoir avec mes collègues et collaboratrices (qui sont elles-mêmes des mamans-chat !).

Bref, on peut dire que, même si je ne connais pas tout, j'en ai testé un rayon !

Il ne s'agit donc pas là de tout ce que j'ai testé, mais bel et bien tout ce que j'ai gardé, et validé ! Et puis j'ai rajouté aussi les autres accessoires, qui peuvent servir plus tard, par exemple si votre chat est souffrant ou âgé... eh oui, il faut aussi penser à cela...!

Il est parfois difficile de s'y retrouver dans les animaleries... On nous vend tout et n'importe quoi, et au milieu de tous ces gadgets, fantaisies, et trucs design, on ne sait plus ce qui est réellement utile ou pas !

On a de quoi dépenser des fortunes... (Je peux vous le dire d'expérience !!)

C'est pourquoi j'ai décidé de vous faire cette liste d'accessoires et d'astuces, que j'ai retenue personnellement, après 12 années de tests et de sélection.

Ce sont là tous les articles que je recommande en consultation chaque jour.

Il était important pour moi aussi de vous expliquer pourquoi je recommande tel ou tel produit, et pourquoi pas d'autres. Aussi vous trouverez au fil de ses pages des explications, des astuces, et des liens vers certaines de mes vidéos Youtube.

Je souhaite que ma shopping list vous aide le plus et le mieux possible...

Prenez soin de vous, et prenez soin de votre chat ☺

Chatmicalement,

Marion



Table des matières

LITIÈRE	page 4
Bac à litière	page 4
Substrat	page 7
Nettoyage et entretien	page 9
GRIFFOIRS	page 14
Version horizontale	page 14
Version verticale	page 16
NOURRITURE & EAU	page 19
Gamelles ludiques	page 19
Croquettes	page 22
Pâtée	page 24
Friandises	page 25
Fontaine à eau	page 26
AMÉNAGEMENTS ET STIMULATIONS	page 28
Arbre à chat	page 28
Meubles hauts, étagères	page 30
Hamac de fenêtre	page 31
Autre astuce hauteur	page 32
Jeux/ stimulation	page 33
Pour le dodo	page 40
BIEN-ÊTRE	page 41
Le soutien par les plantes	page 41
Coupe griffes	page 45
Lance pilule	page 46
Tire tiques	page 47
Sac de transport	page 48



Litière

BAC À LITIÈRE

Le bac à litière est très important pour le chat. Et quelle chance, vous n'avez pas du tout à vous ruiner pour lui plaire : les plus simples sont les plus efficaces ! Il faut par contre privilégier de grands bacs, d'au minimum 50x35 pour un chat adulte.

Modèles classiques :

Un modèle simple et pas cher, efficace !



Pour le retrouver, cliquez ici : <https://absolumentchats.com/ev71>

Ce modèle à hauts rebords va limiter les projections de litière :



Pour le retrouver, cliquez ici : <https://absolumentchats.com/md5u>

Il existe aussi ce modèle chez Ikéa, simple et stylé :



Pour le retrouver, cliquez ici : <https://absolumentchats.com/2wez>

Astuce !

Vous pouvez aussi opter pour un bac de rangement en plastique (ceux qui se glissent sous les lits) qui pourra vous servir ultérieurement. L'avantage parfois de ce type de bac, c'est qu'ils sont grands, bien larges, et certains chats adooorent ça !



Pour le retrouver, cliquez ici : <https://absolumentchats.com/truo>



Pour en savoir plus sur la le bac à litière idéal,
retrouvez-moi dans ma vidéo :

https://www.youtube.com/watch?v=W71_sF4xyto

Pour un chaton ou un vieux chat et/ou un chat malade :

Si vous avez un chaton orphelin, minuscule, qui ouvre à peine les yeux, ou au contraire un vieux chat qui a de l'arthrose, des difficultés à se mouvoir, vous pouvez opter pour une large soucoupe de pot de fleur : les rebords sont très petits, mais suffisants pour y mettre du substrat.

Certes il y aura des projections de substrat, mais au moins votre chat pourra quand même aller dans la litière (ce qui est plus sympa que le tapis du salon !)

Le modèle ci-dessous fait 45cm de diamètre, ce qui est plutôt bien ! Éventuellement bien sûr pour un chaton vous pouvez choisir du 30 cm de diamètre !



Pour le retrouver, cliquez ici : <https://absolumentchats.com/loc5>

Les bacs à proscrire absolument :

Voici des exemples de litières qu'il ne faut pas choisir ! L'accès est difficile, l'espace intérieur étriqué : le chat se sent comme pris au piège à l'intérieur, sans moyen facile et rapide de s'échapper. Ce qui cause du stress et peut entraîner des problèmes de comportement.



SUBSTRAT

Il est important de toujours choisir une litière non parfumée, afin de ne pas perturber l'odorat de votre chat. Eh oui, il a besoin de sentir ses propres odeurs de selles et d'urines !

Il existe plusieurs sortes de substrat. Il n'y en a pas un meilleur qu'un autre ; il faut juste trouver celui que votre chat va vraiment apprécier !

Pour cela il faut parfois faire des essais, en mettant par exemple deux bacs côte à côte avec un substrat différent dans chacun. Ainsi vous verrez si un des deux bacs est plus utilisé qu'un autre !

Silice :

Voici celle que j'utilise. Il faut mettre un paquet entier par bac à litière, et retirer seulement les selles : les urines sont emprisonnées dans les grains.

Personnellement, côté odeur, je trouve que c'est top ! Moi je ne sens rien, mais mes chats sentent tout de même leurs odeurs !



Pour la retrouver, cliquez ici : <https://absolumentchats.com/k0ve>

Avec la silice il faut changer la totalité une fois toutes les deux ou trois semaines si vous n'avez qu'un seul chat.

A titre informatif, j'ai trois chats et trois bacs : un des bacs est extrêmement utilisé, aussi je change la litière une fois par semaine ou tous les 10 jours. Les autres bacs sont un peu moins utilisés, et selon, je vais les changer tous les 15-25 jours. Cela dépend de l'utilisation qu'en font vos chats !

Minérale agglomérante :



Cette litière agglomérante est plébiscitée par mes consoeurs, c'est pourquoi je vous la recommande sans hésiter !

Pour la retrouver, cliquez ici : <https://absolumentchats.com/ocg4>

Minérale classique :



Avant de découvrir la silice, j'utilisais celle-ci, qui me convenait très bien, plus absorbante à mon goût qu'une autre minérale premier prix.

Pour la retrouver, cliquez ici : <https://absolumentchats.com/0zmr>

Litière végétale :



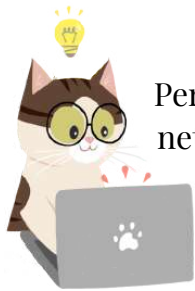
Voici une litière végétale que je n'ai pas testé (mes chats ne sont pas fan de la végétale !) Mais j'ai de très très bons retours sur celle-ci.

Pour la retrouver, cliquez ici : <https://absolumentchats.com/htfu>

NETTOYAGE et ENTRETIEN

Le nettoyage du bac à litière doit se faire une fois par semaine maximum. Moins souvent si vous utilisez de l'agglomérante ou de la silice.

Il est important de ne pas utiliser de javel, ni de vinaigre blanc : juste de l'eau et du bicarbonate de soude ! Eventuellement un peu de savon de Marseille.



Personnellement, j'ai une méthode pour changer la litière sans avoir à nettoyer le bac ! Ça me facilite grandement la tâche :

<https://www.youtube.com/watch?v=Eri3NUtoErM>

Voici tout ce que j'utilise :

Sac à litière :

Pour un bac à litière d'une taille de 40x50 environ, il faut choisir la taille L. Ces sacs sont résistants, et les poignées rendent la tâche encore plus facile.



Pour les retrouver, cliquez ici : <https://absolumentchats.com/pajg>

J'ai également eu l'occasion de tester ceux-ci, en taille L, qui sont top également :



Pour les retrouver, cliquez ici : <https://absolumentchats.com/p2h6>

Si vous avez un bac XXL, ces sacs seront fait pour vous :



Pour les retrouver, cliquez ici : <https://absolumentchats.com/427m>

Si vous avez regardé et aimé mon astuce litière facile (lien plus haut) voici la version toute prête, sac et carton intégré !



Une alternative facile par exemple si une personne vient garder vos chats en votre absence et qu'elle doit changer la litière : c'est vraiment zéro prise de tête !

Pour les retrouver, cliquez ici : <https://absolumentchats.com/fjza>

Pelle à litière :

J'adore celle-ci, qui me suit depuis des années ! J'en ai même fait une vidéo.



Pour la retrouver, cliquez ici : <https://absolumentchats.com/ycl7>

Ma vidéo sur cette pelle ! https://www.youtube.com/watch?v=XSxAi6s_vo8&t=2s

La poubelle Litter Locker :

Pour ma part cette poubelle a changé ma vie ! J'ai trois chats, et parfois des chatons en plus en famille d'accueil. Jeter les crottes dans les toilettes (qui ne fonctionnaient pas très bien) me demandait de tirer parfois deux à trois fois la chasse d'eau à chaque fois !!! Bonjour l'écologie...



Alors oui, cette poubelle nécessite des sacs particuliers. Mais désormais je jette 10 à 15 jours de crottes (de trois à cinq chats !!) en une seule fois, à la poubelle.

ET (!) pendant ces 15 jours, je n'ai absolument aucune odeur à la maison ! (Et la poubelle se trouve juste derrière moi près de mon bureau, donc j'en parle vraiment en connaissance de cause). J'en suis toujours bluffée !!!

Pour la retrouver, cliquez ici : <https://absolumentchats.com/i8pv>

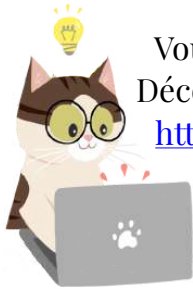
La photo correspond à l'ancien modèle que j'ai chez moi. Le lien vous conduira sur le modèle actuel, mais le fonctionnement est inchangé !

Une vidéo de démonstration ici :

<https://www.youtube.com/watch?v=Op3KqjLu-IY&t=4s>

Tapis de litière :

ASTUCE !



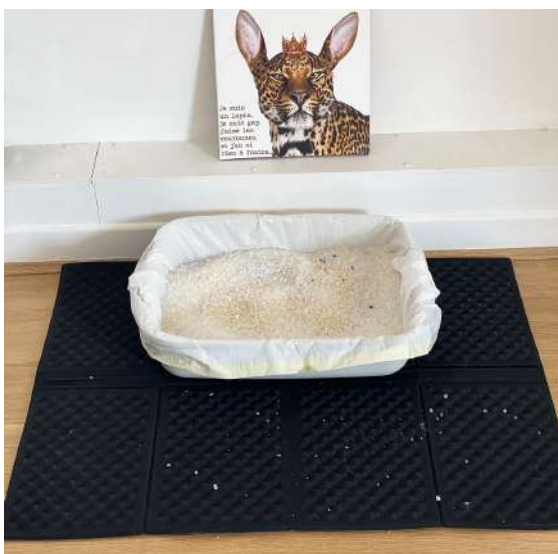
Vous en avez marre des projections de grains de litière partout ?
Découvrez mon astuce simple :

<https://www.youtube.com/watch?v=o8jbQOp6bO8&t=12s>

J'utilise à la maison un tapis en fausse pelouse, qui retient hyper bien les grains de litière ! Je l'avais acheté à Ikéa, puis découpé pour qu'il corresponde à mes bacs. Vous pouvez aussi acheter un rouleau de fausse pelouse dans un magasin de bricolage.



J'utilise aussi ce tapis sur un de mes bacs. Les alvéoles sont larges et donc retiennent bien les gros grains de litière. Et il se nettoie très facilement ! De plus il existe en deux tailles, j'ai choisi la plus grande.



Pour le retrouver, cliquez ici :
<https://absolumentchats.com/ue65>

J'utilisais aussi ce tapis, qui est plus pratique si vous utilisez de la litière agglomérante, ou à grains fins. En effet les alvéoles de ce tapis retiennent moins bien les gros grains de litière.



Pour le retrouver, cliquez ici : <https://absolumentchats.com/r67t>

Griffoirs

Les griffoirs sont essentiels pour que votre chat puisse marquer à sa guise. Si il adore faire ses griffes, il ne faudra surtout pas faire l'impasse sur les griffoirs. Vous verrez qu'il y en a de toute sorte, et que plein d'alternative sont possible !

Certains chats aiment griffer à l'horizontale, et d'autres à la verticale. Certains chats préfèrent griffer le carton, d'autres le sisal... Et enfin, d'autres chats adorent tout griffer ! Il faut donc proposer à votre chat des griffoirs qui l'attireront..

VERSION HORIZONTALE

Si votre chat aime griffer à l'horizontale, ces modèles en carton sont simples et très appréciés pour faire les griffes et pour la sieste !

Celui-ci fait un carton (sans mauvais jeu de mot !) avec tous mes chats, tous les chatons que j'ai en famille d'accueil, et j'ai des tonnes de retours positifs de mes clients !



Pour le retrouver, cliquez ici : <https://absolumentchats.com/rm40>

Des alternatives ?

Vous pouvez tout à fait laisser votre chat faire ses griffes sur un paillason, ou un tapis, en sisal par exemple ! Eh oui, il est possible d'allier l'utile à l'agréable, et faire de votre intérieur un espace cat friendly ! Par contre bien évidemment il faut s'attendre à ce que le tapis s'abime, donc ne vous ruinez pas ;) !

Celui-ci est pliable, et lorsqu'un côté est complètement usé, il n'y a qu'à le retourner dans l'autre sens !



Pour le retrouver, cliquez ici : <https://absolumentchats.com/m1kh>

Idée gain de place et design :

Les griffoirs Homycat sont super stylés, rechargeables, et made in France !
Ce modèle est très pratique et peut aussi servir de petit meuble d'appoint.

Voici une vidéo dans laquelle je vous en parle :

<https://www.youtube.com/watch?v=hrXhodAdqzk&t=6s>



Retrouvez-les ici : <https://www.homycat.com/>

VERSION VERTICALE

Si votre chat préfère griffer à la verticale, optez pour un poteau en sisal, assez haut et/ou assez large.

Ce modèle de Ikéa est très pratique, il s'enroule aussi bien autour d'un pied de table que d'une rambarde d'escalier par exemple :



Pour le retrouver, cliquez ici : <https://absolumentchats.com/mo1z>

Dans le genre poteau à griffer, optez pour un modèle qui soit assez haut et stable. Celui-ci mesure 78 cm ce qui est plutôt bien !

Pour le retrouver, cliquez ici : <https://absolumentchats.com/gpwn>



Les tours à griffer sont souvent appréciées des petits félins. Elles sont solides, larges et stables. Placées sous une fenêtre, cela permet au chat de s'installer dessus confortablement pour regarder dehors !



Pour la retrouver, cliquez ici : <https://absolumentchats.com/oevk>

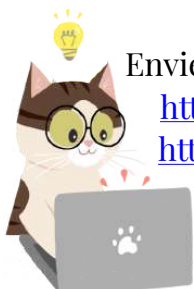
Astuce !

Si votre chat raffole du canapé ? Vous pouvez tout à fait choisir un pouf en simili cuir pour qu'il se fasse les griffes dessus. Comme ce modèle par exemple :



Pour le retrouver, cliquez ici : <https://absolumentchats.com/y0bd>

Ces poufs existent aussi en tissu ou en sisal !



Envie de plus d'inspiration ? Découvrez mes articles dédiés :

<https://absolumentchats.com/des-griffoirs-qui-font-du-bien/>

<https://absolumentchats.com/du-mobilier-design-pour-chat/>

SPECIAL ACCOUDOIR DE CANAPÉ

J'ai découvert ce griffoir extra ! On peut choisir accoudoir droit ou gauche ;)



Pour le retrouver, cliquez ici : <https://absolumentchats.com/bk6m>

ASTUCE !



Découvrez mon astuce simple pour empêcher votre chat de faire ses griffes sur le canapé : <https://youtu.be/Hp-EfSIHayw>

Nourriture & eau

GAMELLES LUDIQUES

Les gamelles ludiques sont très pratiques (et à mon sens indispensables) pour non seulement permettre au chat de bien se réguler, mais aussi pour lui apporter de la stimulation durant ses repas.

Il ne faut pas oublier que le chat doit pouvoir aller se nourrir à chaque fois qu'il en a envie, il lui faut des croquettes en libre service !

Mon modèle choucho n'est pas le plus compliqué mais il est efficace et facile d'usage au quotidien ; on dévisse / on remplit de croquettes / on referme, et c'est fini ! Il passe aussi très bien au lave vaisselle.

!!! Il est aussi adapté aux grands chats. Mon ami ragdoll avec ses bonnes grosses pattes l'utilise sans problème !



Pour le retrouver, cliquez ici : <https://absolumentchats.com/gamelleludique>

Ce que j'aime aussi avec ce modèle c'est qu'on peut le remplir à fond (quand on part en week-end par exemple), et le fait qu'on puisse refermer par le haut préserve un peu plus longtemps la fraîcheur des croquettes.

Un peu plus compliqué (pour le chat) donc stimulant. On peut gérer les ouvertures intérieures pour rendre la tâche plus difficile ! Les croquettes dégringolent d'un étage à l'autre donc c'est un poil plus bruyant, mais rien de fou non plus !

Cette photo correspond au modèle que j'ai chez moi, mais le lien vous dirigera vers la nouvelle version, qui marche tout pareil !



Pour le retrouver, cliquez ici : <https://absolumentchats.com/ug0s>

Celui-ci comporte plusieurs activités sur un seul plateau. Je vous le présente car j'ai beaucoup de très bons retours !



Pour le retrouver, cliquez ici : <https://absolumentchats.com/zf5i>

!!! Attention aux modèles qui roulent si vous vivez en appartement, ils peuvent être désagréables pour vous comme pour vos voisins (la nuit entre autre) !

Si vos chats ont des régimes alimentaires différents :

Ou si votre chat ne peut manger que de la pâtée et qu'il doit donc en avoir à disposition le plus possible pour se réguler tout seul.

Ce modèle est doté d'un capteur de puce électronique, du coup seul le chat identifié par le distributeur pourra accéder à ses croquettes ou à sa pâtée.



Pour le retrouver, cliquez ici : <https://absolumentchats.com/67un>

Retrouvez ma vidéo d'explications :

<https://www.youtube.com/watch?v=B4wI1ovB9cY&t=65s>

NON !!!!!

Non aux distributeurs automatiques qui délivrent une petite quantité de croquettes toutes les 4h par exemple... C'est le meilleur moyen d'avoir un chat scotché toute la journée devant son distributeur !

C'est jouable si et seulement si le distributeur délivre une très grosse quantité de croquettes à chaque fois, et que finalement la gamelle est toujours bien pleine. Cela respecterait alors le principe « à volonté » important pour le chat.

OU BIEN : cela peut-être utile si c'est un modèle fermé (souvent rond, à compartiments) dans lequel on peut programmer plusieurs repas d'humide, pour les chats qui ne peuvent se nourrir que de pâtées. Cela évitera alors la détérioration trop rapide de l'aliment humide.



Pour stimuler votre chat durant ses repas, découvrez ma vidéo juste ici :

<https://www.youtube.com/watch?v=KGdOgRYZ8IY&t=275s>

Gamelle ludique pour la pâtée !

Si votre chat est un goulu de pâtée, ce « tapis à lécher » est fait pour lui ! Je n'ai pas encore eu l'occasion de le tester moi-même (ou plutôt de le faire tester à mes chats !), mais j'ai eu moult bons retours sur ce produit, qui va permettre à votre chat de manger plus lentement sa pâtée.



Pour le retrouver, cliquez ici : <https://absolumentchats.com/ugdf>

CROQUETTES

Les croquettes sont un moyen facile d'apporter une nourriture en libre service à votre chat, car elles se détériorent moins vite que de la pâtée.

Personnellement je ne vais pas vous dire ce vous devez donner à votre chat.. Car mon crédo aujourd'hui c'est vraiment de donner les croquettes qui font que votre chat est en forme, tout simplement !

Avant je donnais des croquettes sans céréales à mes chats. Tout se passait très bien, jusqu'au moment où ils ne les toléraient plus et vomissaient tous les trois chaque jour. Du coup je suis passée sur des croquettes Royal Canin et ils ont tous arrêté de vomir !

Donc mon approche est simple : donnez ce qui convient à votre chat, au-delà de vos convictions personnelles !

Voici une vidéo dans laquelle je vous explique ce cheminement : <https://www.youtube.com/watch?v=QlnqiBkGwP8&t=7s>

Mes recommandations nutrition :

Il est important de donner à votre chat les croquettes et la nourriture humide qui vont lui apporter tous les nutriments dont IL a besoin, en fonction de ses besoins du moment : son âge, son activité, ses sensibilités s'il en a, etc.

Chaton

Les croquettes chatons sont très spécifiques et parfaitement adaptées aux besoins du chaton en pleine croissance !!

La taille est adaptée à sa dentition, et les nutriments sont choisis et dosés pour soutenir ses défenses immunitaires (qui font défaut notamment entre 3 et 12 semaines, où il a comme un « trou immunitaire », et aussi pour favoriser une digestion (et assimilation) optimale, puis consolider son ossification par exemple.

>>> De 0 à 4 mois : Royal Canin Mother & Babycat

<https://absolumentchats.com/wpej>

>>> De 4 à 6 mois : Royal Canin Kitten

<https://absolumentchats.com/04k0>

>>> À partir de 6 mois, jusqu'à 1 an, pour les chatons stérilisés : Royal Canin Kitten sterilised

<https://absolumentchats.com/0g4f>

Chat mature

Il est toujours bon de donner des croquettes dites « 7+ » lorsque votre chat a 7 ans : en effet elles sont conçues pour prévenir les soucis de cristaux d'oxalates, plus susceptibles de se former à partir de 7 ans (voire 5 ans chez les mâles).

Chat âgé

De même, les croquettes pour chats âgés, comme les Ageing 12 de Royal Canin, sont encore plus « renforcées » pour prévenir ces cristaux et sont adaptées aux besoins nutritionnels du vieux chat. Elles vont permettre notamment de soutenir les articulations, la fonction rénale, et de lutter contre le vieillissement cellulaire.

Pour les chats qui manquent d'appétit, les Ageing 12 « normales » seront plus appétentes, et humides : cela ressemble à de petites céréales fourrées pour enfant ☺ Elles sont aussi réhydratables si le chat a des difficultés à croquer. Si le chat n'a pas de souci d'appétit il existe les Ageing 12 sterilised !

Pour retrouver les Ageing 12 : <https://absolumentchats.com/jnw1>

Pour retrouver les Ageing 12 sterilised : <https://absolumentchats.com/abx0>

PÂTÉE

La nourriture humide permet d'apporter plus d'hydratation à votre chat. De plus, avec un peu de pâtée chaque jour, il mangera moins de croquettes.

Mon conseil pour les pâtées, c'est comme pour les croquettes : veillez à prendre des produits les plus sains possibles, sans exhausteurs de goûts, ni colorants. Par contre veillez bien à ce qu'il y ait de la taurine dedans !

L'idéal étant de donner l'aliment humide qui correspond à l'aliment sec, afin que le chat bénéficie de tous les bienfaits de l'aliment.

Par exemple, donner des croquettes light pour que le chat perde du poids, tout en lui donnant des pâtées de marques supermarché n'aidera pas votre chat à perdre le poids nécessaire.

Astuce grasse mat'

Personnellement je donne à mes chats de la pâtée le soir... Eh oui cela évite un conditionnement le matin qui peut vite ruiner les grasses matinées ;).

Vous pouvez bien sûr décider de donner la pâtée à midi, ou à 16h : adaptez en fonction de votre emploi du temps, mais en gardant en tête que si vous lui en donnez à 7h du matin, il vous fera savoir que c'est l'heure, même en vacances !

N'hésitez pas aussi à donner plus de pâtée en été pour apporter encore plus d'hydratation.

Et si votre chat est âgé et/ou malade : il s'alimentera probablement plus avec des pâtées qu'avec les croquettes 😊

FRIANDISES

Ces friandises sont 100% protéines, donc plus saines que celles achetées au supermarché. Ce ne sont que des morceaux de viande ou poisson déshydratés.

Ces friandises sont aussi super pratiques pour les émietter sur des courgettes cuites à l'eau par exemple, ou sur une pâtée dont votre chat ne raffole pas : visiblement elles rendent le plat bien plus attrayant 😊



Pour les retrouver, cliquez ici : <https://absolumentchats.com/7qnd>

Dans le même esprit il existe aussi les Cosma nature :

Pour les retrouver, cliquez ici : <https://absolumentchats.com/ion1>



Cette autre marque fait aussi un malheur avec mes chats :



Pour les retrouver, cliquez ici : <https://absolumentchats.com/jr18>

FONTAINES À EAU

Les fontaines à eau sont excellentes si votre chat adore boire au robinet, ou tout simplement pour le motiver à boire plus !

De plus, si vous partez en week-end, vous saurez qu'il y aura toujours de l'eau à disposition pour votre chat (sans risque qu'il renverse son bol).

Si votre chat adore boire au robinet :

Optez pour un modèle où il y a un filet d'eau ;)

Ce modèle est sans conteste mon favori ! Depuis que je l'ai mes chats boivent plus qu'avant.

En plus elle est belle et surtout silencieuse, sans aucun bruit de moteur. En céramique, elle se nettoie aussi très facilement.

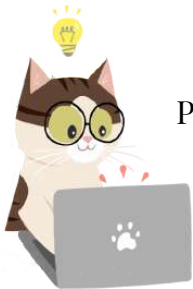


Pour la retrouver, cliquez ici : <https://absolumentchats.com/axmy>

J'ai également eu ce modèle. Moins onéreux, et mignon aussi ! Le pistil de la fleur peut s'enlever, ce qui donne des filets d'eau différents.



Pour la retrouver, cliquez ici : <https://absolumentchats.com/uusu>



Plein de modèles pour vous inspirer, dans mon article dédié :
<https://absolumentchats.com/fontaine-a-eau-pour-chat-test-et-avis/>

Aménagements & stimulations

Il est très important d'offrir à votre chat un environnement riche en stimulations, d'autant plus s'il n'a pas accès à l'extérieur.

Les hauteurs sont très importantes dans la vie du chat. Cela lui permet de se dépenser certes, mais en hauteur le chat peut également appréhender son petit monde en se sentant en sécurité,

La vue sur l'extérieur est également très importante !

ARBRE À CHATS :

Voici quelques recommandations :

- Choisissez-le grand, même si vous avez un chaton ! Eh oui, le chaton va vite grandir, et autant qu'il s'habitue rapidement à son grand arbre. De plus, si un chaton n'a aucun mal à grimper aux rideaux, il n'aura aucun mal à grimper à la cime de l'arbre à chat !
- Placez-le de préférence près d'une fenêtre (et d'un radiateur si possible !)
- Si vous savez un ragdoll, un Main coon, optez pour un modèle qui pourra être fixé au mur, pour plus de solidité !



Des inspirations sur mon article :

<https://absolumentchats.com/arbres-a-chats-2/>

Découvrez ma vidéo « Comment choisir un arbre à chat » :

<https://www.youtube.com/watch?v=oj3LufbYaGw&t=7s>

Voici l'arbre à chat que j'ai à la maison et qui fait le bonheur de mes trois chats ; le socle est large et lourd, ce qui lui confère une grande stabilité :



Pour le retrouver, cliquez ici : <https://absolumentchats.com/thf6>

Je peux attester de la fiabilité et solidité des arbres à chat du site <https://www.ccommechat.fr/l-arbre-du-chat>

Sans besoin de fixation, ils résistent à ses assauts de 90 kg ! (Si votre enfant grimpe dessus, ça tient ! Je l'ai vu de mes propres yeux !).

Fabriqués en bois exotique imputrescible, ces arbres à chat sont spécialement conçus pour résister aux intempéries. Idéal donc pour mettre sur un balcon ou une terrasse ! Ils peuvent aussi être fabriqués sur mesure. L'arbre à chat est livré déjà monté chez vous.



MEUBLES HAUTS, ÉTAGÈRES :

On peut aussi apporter de la hauteur sans avoir d'arbre à chat !
Par exemple j'ai installé chez moi plusieurs étagères, afin que mes chats puissent investir les hauteurs de l'appartement et avoir accès aux fenêtres.

Les étagères simples de chez Ikéa fonctionnent très bien, et les étagères cubes aussi : je les recommande notamment pour les petits espaces car cela permet de ranger à l'intérieur ses propres affaires (ou faire un peu de déco) tandis que le chat pourra librement circuler sur le dessus !



HAMAC DE FENÊTRE :

Le hamac de fenêtre est un super système pour offrir un point haut à votre chat, doublé de la vue sur l'extérieur ! Et c'est peu encombrant. C'est donc aussi un bon compromis quand on ne veut pas percer les murs ni mettre d'arbre à chat.

Le Hamac Made For Cats est génial. Je vous en parle bien que la créatrice (elle-même vétérinaire comportementaliste) ait mis en pause la production. Si vous le voyez passer quand elle reprendra, foncez !



MAIS !! En alternative je vous propose ce modèle dont j'ai eu plein de bons retours, notamment de ma collaboratrice Sara Tshimika ! il n'a jamais cédé et ses chats y vont chaque jour, parfois à deux en même temps dessus !



Pour le retrouver, cliquez ici : <https://absolumentchats.com/hamacdefenetre>

AUTRE ASTUCE HAUTEUR

Ces modules permettent de créer de la hauteur à votre chat sans avoir besoin de percer les murs (ni d'être bricoleur !). Ces modules s'adapteront à vos meubles, quelque soit la largeur des étagères.



Pour les retrouver, cliquez ici : <https://shop.polkee.fr/>



Découvrez ma vidéo dans laquelle je vous explique comment ça marche :
<https://youtu.be/kd-C8gIAtvw>

JEUX / STIMULATIONS

Tunnel de jeu :

À la maison, je le laisse sorti une ou deux semaines, puis je le range trois semaines, avant de le sortir à nouveau : ainsi mes chats ont toujours de l'attrait pour lui !

J'aime beaucoup ce modèle (très solide, ça fait déjà 8 ans que je l'ai !) à la matière et couleur douces, et non bruyant ! (pas comme les tunnels à bruissement justement). Du coup mes chats peuvent jouer dedans la nuit sans me réveiller !



Pour le retrouver, cliquez ici : <https://absolumentchats.com/mnad>
(le modèle sur lequel vous atterrirez est la nouvelle version, tout aussi bien rassurez-vous !)

L'herbe à chat

L'herbe à chat est un bon moyen pour détendre son chat de temps en temps !
Acheté en pot, ça vous durera longtemps et vous aurez plusieurs utilisations possibles :

- Saupoudrée à même le sol, votre chat la reniflera et se roulera dedans
- Pour regarnir d'anciens jouets qui auraient perdu de leur attrait
- Pour fabriquer vous-même des jouets pour chats (ou même juste prendre une chaussette que vous garnirez d'herbe à chat !)

Mon truc ? Je fais des kits de jouets, que je fais tourner toutes les deux ou trois semaines : je mets les jouets dans une boîte ou un sac, et je les saupoudre avec de l'herbe à chat : quand je les ressorts, ils sont de nouveau attrayants pour mes chats ! Voici ma vidéo où j'explique tout ça : <https://www.youtube.com/watch?v=aA7mVkybz3k&t=3s>



Pour la retrouver, cliquez ici : <https://absolumentchats.com/hwlx>



Je vous en dis plus sur l'herbe à chat, les différentes sortes, dans ma vidéo et mon article dédiés :

https://www.youtube.com/watch?v=oeqrw1b_b5U&t=3s

<https://absolumentchats.com/faut-il-donner-de-lherbe-a-chat-a-son-chat/>

L'herbe à chat à faire pousser !

L'herbe à chat « dépurative » n'est pas absolument nécessaire pour un chat qui vit en intérieur, néanmoins cela peut être une chouette stimulation pour lui aussi de temps en temps (et le détourner de vos plantes !).

J'ai testé ce jardin d'herbe Catit, très sympa !! On peut acheter ensuite des recharges pour en faire pousser de la fraîche ! En plus il y a une grille qui évite que le chat ne gratte la terre et en mette partout !



Pour la retrouver, cliquez ici : <https://absolumentchats.com/f9he>

Les bâtons de matatabi

Mes chats en raffolent ! Je les conseille également fréquemment pour permettre à un chat de se défouler, surtout les chats que l'on pourrait qualifier de « sur les dents » !



Pour les retrouver, cliquez ici : <https://absolumentchats.com/7lx5>

Jouets

Les balles et souris, à plumes ou à grelot, c'est très différent pour chaque chat. Aussi je ne vais ici vous parler que de quelques jouets que j'aime particulièrement !

Je recommande souvent ce furet garni de matatabi (ou vigne d'argent). Les chats adorent se déchaîner dessus. Ils le mordent, lui donnent des coups de pattes arrière, bref, c'est un vrai défouloir !



Pour le retrouver, cliquez ici : <https://absolumentchats.com/wcul>

Ce circuit fait un malheur. Personnellement j'ai constaté que mes chats et chatons s'éclataient beaucoup plus quand il est en forme de cercle. En effet, on peut assembler les parties du circuit comme on le souhaite !



Pour le retrouver, cliquez ici : <https://absolumentchats.com/ltjl>

Ce modèle de canne à chat fait pétiller les yeux d'un de mes chats à chaque fois que j'en achète une nouvelle ! Je peux jouer avec lui bien sûr, ou la laisser trainer : il la trimballe partout avec lui !



Pour la retrouver, cliquez ici : <https://absolumentchats.com/6u5u>

Ce jouet semble tout bête... et pourtant il fait des ravages !! C'est le cat dancer !



Pour la retrouver, cliquez ici : <https://absolumentchats.com/vokf>

Jouer avec son chat avec une canne à chat c'est le top ! Je ne le répèterai jamais assez : il ne faut pas jouer avec son chat avec les mains ou les pieds, afin qu'il ne fasse pas d'amalgame entre votre corps et le jeu.

Cette canne à chat/ doudou est un jouet modulable et éco responsable ! Vous pourrez l'adapter aux goûts de votre chat !

Pour en savoir plus je vous ai même fait un article : <https://absolumentchats.com/un-jouet-pour-chat-eco-responsable/>



Pour la retrouver, cliquez ici : <https://www.petitsfripons.fr/>

Ces jouets et petits coussins garnis sont aussi plébiscités par mes chats ! Les Pépettes créations est une nouvelle marque, 100% made in France par une jeune femme passionnée. Des jouets colorés et de très belle facture (avec un joli travail du liège).



Pour les retrouver, cliquez ici : <https://www.lespepettes-creations.com/>

Voilà au moins 5 ans que j'ai ces jouets Homycat. Et bien qu'il y ait des accros (comme on peut le voir sur les photos) mes chats en raffolent toujours autant ! Cette herbe, c'est d'la bonne !



Pour les retrouver, cliquez ici : <https://absolumentchats.com/mrdk>

Le laser...

Rassurez-vous, votre chat ne deviendra pas fou en jouant avec un laser. Mon conseil est néanmoins de terminer la session de jeu avec une canne à chat ou une peluche ou une balle que vous lui lancerez, afin que votre chat termine en attrapant concrètement quelque chose.

Personnellement je n'ai jamais été convaincue par les stylos lasers vendus en animalerie. A la maison j'utilise un stylo laser classique 🐱

POUR LE DODO

Ce sont souvent les chats qui choisissent leurs endroits, néanmoins, voici un coussin que mes chats adorent !

!!! Si votre chat boude le coussin que vous lui avez offert, pas de panique ! Les chats ont parfois leur phase... et il arrive qu'ils mettent plusieurs semaines, voire mois, avant d'utiliser un objet. Tentez aussi le coup de déplacer le coussin : il suffit parfois qu'il soit à un nouvel endroit pour que votre chat le trouve intéressant ☺



Pour le retrouver, cliquez ici : <https://absolumentchats.com/vk9n>

Pour ce modèle, mes chats l'ont boudé longtemps, jusqu'au jour où un de mes chats l'a installé sur le côté (!) comme une niche ! Depuis c'est THE place to be !

Bien-être

LE SOUTIEN PAR LES PLANTES

Parfois cela s'avère efficace pour aider son chat à surmonter des périodes difficiles, comme un déménagement, l'arrivée d'un bébé, ou des déplacements.

Toutefois, comme chaque chat est différent, je ne peux vous dire avec certitude quel produit fera effet sur le vôtre. Tous les chats ne sont pas réceptifs aux mêmes choses... C'est pourquoi je vais vous parler de plusieurs produits. Il faut parfois tester un peu pour trouver le bon pour votre chat !

Rescue, des Fleurs de Bach



Pour l'avoir essayé j'ai été bluffée. Mais d'expérience, je vous recommande la version classique, pour humain adulte (et non la version pour animaux, car jusqu'à présent je n'ai pas eu de retours positifs... alors qu'avec la version classique, oui !)

Pour le retrouver, cliquez ici : <https://absolumentchats.com/iy7j>

Comment donner le Rescue ?

On peut donner le Rescue en direct sur la langue du chat si la situation est urgente et que le chat se laisse faire facilement. Il faut alors mettre 4 gouttes sur sa langue.

Mais si le mode d'administration de l'anti stress est stressant pour le chat, je ne vois pas trop l'intérêt ! Personnellement, je suis pour la méthode douce : mettre 5 à 10 gouttes dans le bol d'eau (selon la taille du bol).

Il faut changer l'eau du bol et les gouttes chaque jour, et toujours laisser un second bol d'eau normale (ou la fontaine à eau) au cas où le chat n'aimerait pas. Vous pouvez lui donner en cure de un à deux mois sans problème, c'est très soft !

M Kalm

Conçu par une vétérinaire experte en phytothérapie, le M Kalm est un produit aux extraits de valériane, de mélisse et de passiflore.



Il suffit de mettre une goutte dans la pâtée de votre chat, ou directement dans sa bouche, ou encore sur son nez (pour qu'il se lèche et l'absorbe), une à deux fois par jour. Personnellement j'ai souvent mis 5 gouttes dans la pâtée, et il n'y a pas eu de surdosage ou d'effets secondaires. C'est donc un produit apaisant doux et sans danger !

Pour le retrouver, cliquez ici :

<https://absolumentchats.com/coolcroc>

L'Anxitane S

L'Anxitane S est un peu plus « fort » ou direct que le Rescue ou le M Kalm, néanmoins il est aussi très soft !

C'est un complément alimentaire apaisant à base de L-Théanine, un composant du thé vert.

Les comprimés sont appétants et les chats gourmands les mangent comme des friandises !



Pour le retrouver cliquez ici : <https://absolumentchats.com/anxitanes>

Comment donner l'Anxitane S ?

Il faut donner $\frac{1}{2}$ comprimé le matin et $\frac{1}{2}$ comprimé le soir. La cure peut durer de trois semaines à deux mois sans souci.

!!! Si par exemple vous allez déménager : commencez à lui donner l'Anxitane une semaine avant le jour J et vous pouvez poursuivre encore après le déménagement durant une à deux semaines.

Zylkène

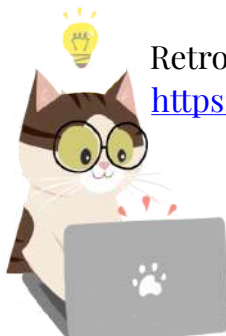
Zylkène est composé de protéines de lait. Sans accoutumance ni effet secondaire, ça ne shootera pas du tout votre chat !



Pour le retrouver cliquez ici : <https://absolumentchats.com/sd1b>

Comment donner le Zylkène ?

Il faut bien mélanger le contenu de la gélule dans la pâtée (1 gélule par jour), ou éventuellement dans un peu d'eau !



Retrouvez ma vidéo d'explication ici :

<https://youtu.be/JOJYjUXxiVo>

Pour aller plus loin avec les plantes

Le docteur Céline Gastinel-Moussour est une vétérinaire experte dans le domaine de la phytothérapie et aromathérapie.

J'ai la chance de la connaître et d'avoir pu collaborer avec elle, notamment pour l'écriture de mon premier livre « Mon chat & moi ».



Pour le retrouver, cliquez ici : <https://absolumentchats.com/72f1>



Pour le retrouver, cliquez ici : <https://absolumentchats.com/2h09>

COUPE GRIFFES

Couper les griffes de son chat est utile pour un chat d'intérieur qui n'aura pas l'occasion d'user ses griffes autant qu'un chat qui va dehors (même s'il a de bons griffoirs).

A contrario, il ne faut pas couper les griffes d'un chat qui va dehors : en effet il a besoin de ses griffes pour se défendre ou monter aux arbres !

Rassurez-vous, couper les griffes de votre chat ne l'empêchera pas d'utiliser ses griffoirs, ni de grimper sur le canapé par exemple ;)

Je recommande d'utiliser un coupe griffes, spécialement conçu pour cette tâche. Des ciseaux classiques sont beaucoup moins pratiques ! Avec le coupe griffe, c'est plus ergonomique et on perd moins de temps (même si on a un chat cool, ce n'est jamais un grand moment de plaisir !). Franchement c'est un achat qui vaut le coup !



Pour le retrouver, cliquez ici : <https://absolumentchats.com/jye9>



Pour savoir comment bien couper les griffes de son chat, retrouvez ma vidéo et mon article dédié :

<https://absolumentchats.com/comment-couper-les-griffes-de-son-chat/>

LE LANCE PILULE

Voici un nouvel achat que l'on ne regrettera pas d'avoir mis dans la trousse à pharmacie de son chat quand il faudra lui donner un médicament...

En effet, même quand on vit avec un chat plutôt cool, si le traitement est long, il va vite perdre patience...

Et j'en parle d'expérience encore une fois ! Quelle « joie » quand j'ai pu utiliser le lance pilule et rendre ce moment moins long et stressant pour mon chat.

Certes il faut toujours maintenir le chat, mais ça va plus vite, car on peut glisser le comprimé tout au fond de sa gorge, sans avoir à mettre ses doigts trop loin et risquer de se les faire croquer par mégarde (et qu'il recrache le comprimé par la même occasion).



Pour le retrouver, cliquez ici : <https://absolumentchats.com/6mcg>

Bien sûr faites attention à ne pas lui enfoncer trop loin non plus dans la gorge, au risque de le blesser ! Il ne s'agit pas de s'éterniser, mais d'être rapide et efficace !

LE TIRE TIQUE

Si votre chat court dans les champs, voici un outil qui vous sera indispensable pour lui retirer facilement les tiques.

Personnellement je les ai utilisé plusieurs fois sur les chats de ma famille, à la campagne, et c'est rapide et facile !



Pour le retrouver, cliquez ici : <https://absolumentchats.com/a437>



Je vous explique comment ça marche dans mon article dédié :
<https://absolumentchats.com/comment-protger-son-chat-contre-les-tiques-et-les-puces/>

SAC DE TRANSPORT

Il faut choisir un sac adapté à la taille de votre chat. Si vous avez choisi un petit sac pour votre chaton il faut vraiment le changer lorsque votre chat grandit. Il faut qu'il ait de la place à l'intérieur, et qu'il ne soit pas tassé.

Pour un chat adulte optez pour une taille 50x30x30

#J'ai eu celui-ci pendant environs 10 ans !

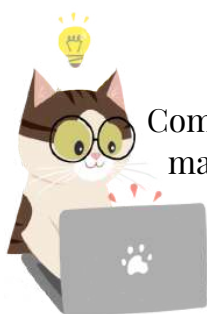


Pour le retrouver cliquez ici : <https://absolumentchats.com/3a3z>

Comme je suis une curieuse j'ai voulu tester un autre modèle ! Voici donc celui que j'ai aujourd'hui ;



Pour le retrouver cliquez ici : <https://absolumentchats.com/j8t4>



Comment habituer son chat au sac de transport ? Je vous dis tout dans ma vidéo : ça

<https://www.youtube.com/watch?v=--o1XbnRCP8&t=6s>

Plus de conseils encore...

Découvrez tous mes programmes en ligne pour vous aider à résoudre les problèmes de comportement de votre chat :
<https://absolumentchats.com/mes-solutions>

Mes livres :



Absolument chat ! (ed. Le Courrier du livre) :
<https://absolumentchats.com/absolumentchat-livre>



La petite boîte pour devenir sage et heureux comme un chat :
<https://absolumentchats.com/sageheureuxcommeunchat>



Mon chat & moi :
<https://absolumentchats.com/monchatetmoi>



Animaux de compagnie :
<https://absolumentchats.com/mpcad>

Le site :

<https://absolumentchats.com>

La chaîne Youtube Absolument Chats :

<https://www.youtube.com/channel/UCAGGbcTyxXjUl4iZbaisGyg>

Vous souhaitez une consultation :

<https://comportementaliste-specialiste-chat.com>

Retrouvez-moi sur les réseaux sociaux :

* Instagram :

https://www.instagram.com/marionruffie_absolumentchats/

* Facebook :

<https://www.facebook.com/absolumentchats/>

* Youtube :

<https://www.youtube.com/channel/UCAGGbcTyxXjUl4iZbaisGyg>

* Twitter :

<https://twitter.com/AbsolumentChats>