



**QUALIANS**

Expertise comptable // Conseil & Audit



# Construire une démarche RSE Humaine & Impactante

Réseau Absoluce - Absoluce member of Inaa Groupe

**ABSOLUCE**  
Conseils d'entrepreneurs

**INAA**  
GROUP

# Pourquoi ce guide ?

Engager une démarche RSE, c'est bien plus que répondre à une obligation ou à une tendance : c'est poser un acte fondateur pour l'avenir de votre organisation.

Chez Qualians, nous plaçons l'humain au centre, convaincus que la durabilité ne se décrète pas : elle se construit, se partage et se vit.

Dans ce guide, vous découvrirez :

- les fondements d'une démarche RSE utile et pragmatique,
- les outils clés pour structurer votre action,
- les éléments qui composent une offre RSE,
- une grille de lecture pour comprendre clairement les tarifs,
- et les étapes concrètes pour démarrer sereinement.





# Une approche basée sur le sens, l'humain et l'impact

La RSE n'est pas un "projet en plus".

C'est un levier puissant pour :

- améliorer l'engagement des équipes,
- structurer les pratiques internes,
- renforcer l'image de l'entreprise,
- attirer les talents,
- maîtriser les risques,
- créer de nouveaux équilibres durables.

Chez Qualians, votre démarche repose sur quatre piliers :

Comprendre  
Co-construire  
Agir  
Progresser

# Le cœur d'une démarche RSE réussie

## Comprendre

Observer, écouter, analyser votre réalité.

## Co-construire

Créer ensemble une démarche adaptée à votre organisation.

## Agir

Déployer des actions progressives et mesurables.

## Progresser

Mesurer, ajuster, structurer sur la durée.





# Éléments clé de notre offre RSE

## 1. Bilan Flash

Une photographie rapide de votre situation RSE.

## 2. Diagnostic RSE

Une analyse complète des pratiques, enjeux et risques.

## 3. Plan d'action / Feuille de route

Vos priorités, votre planning, vos indicateurs.

## 4. Rapport ESG

Votre performance Environnementale, Sociale et de Gouvernance.

## 5. VSME

Votre Score de Maturité Environnementale & Sociale.

## 6. Bilan Carbone

Calcul des émissions et pistes de réduction.

# BILAN FLASH

Une analyse courte (généralement 1 à 2 heures) dont l'objectif est d'obtenir une photographie rapide de la situation RSE de l'entreprise.

À quoi cela sert ?

- Identifier le niveau de maturité général
- Déterminer les points de tension prioritaires
- Vérifier l'existence ou non d'actions déjà engagées
- Orienter vers l'offre la plus adaptée

**Idéal pour** : les structures de petite taille ou les entreprises souhaitant simplement un premier éclairage.



# DIAGNOSTIC RSE COMPLET

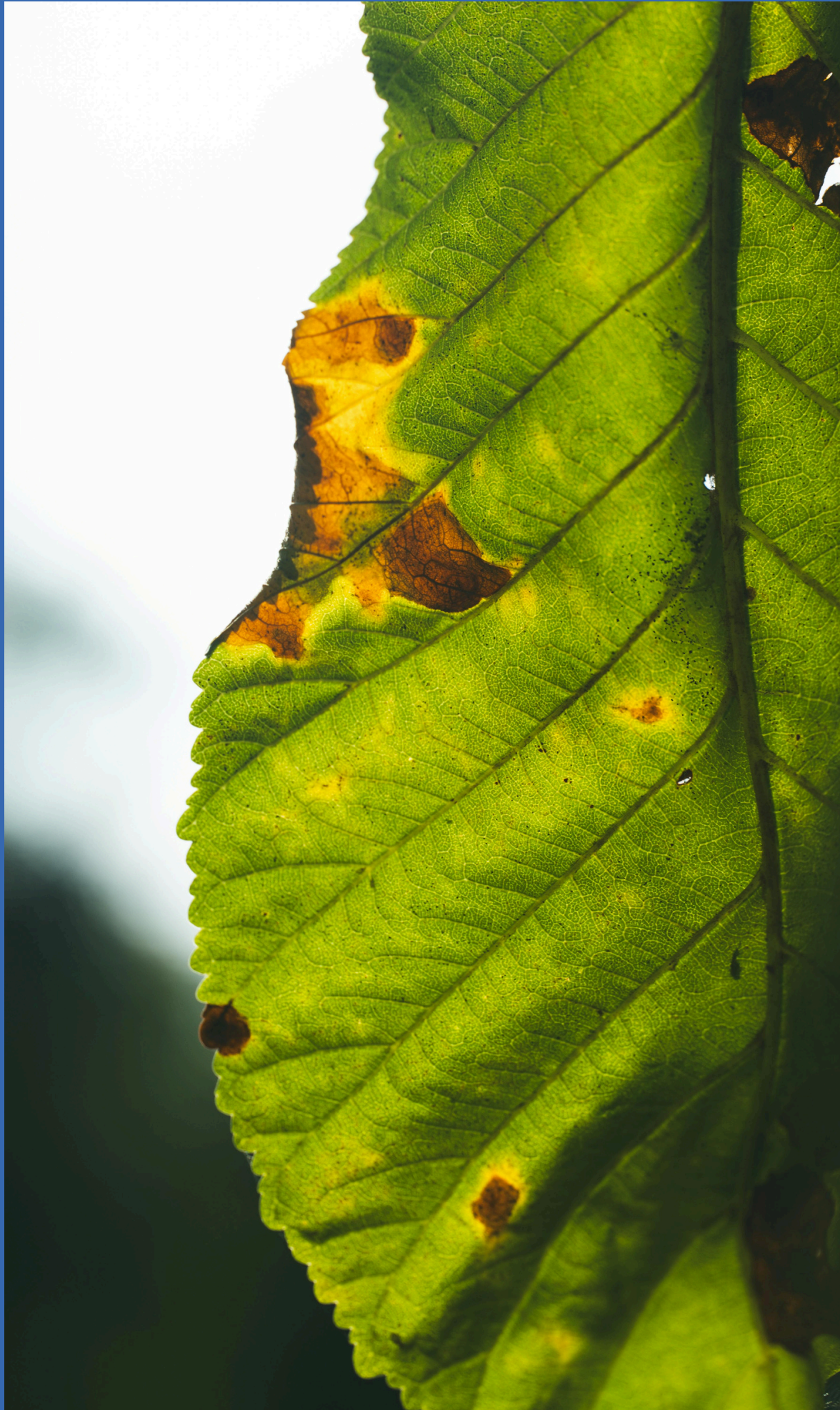
L'étape structurante par excellence.

Le diagnostic analyse en profondeur l'organisation sur les plans environnementaux, sociaux, éthiques, organisationnels et stratégiques.

Ce que nous étudions :

- Pratiques internes
- Organisation et culture
- Communication et gouvernance
- Impacts environnementaux
- Engagement social
- Risques et opportunités

**Le résultat** : une synthèse claire et opérationnelle permettant d'identifier les leviers prioritaires.



# PLAN D'ACTION RSE / FEUILLE DE ROUTE

À partir du diagnostic, nous construisons un plan d'action progressif, réaliste et aligné avec vos ressources.

Contenu typique :

- Actions classées par priorité
- Planning de déploiement
- Indicateurs associés
- Rôles et responsabilités
- Suivi et outils

**But** : vous permettre d'avancer sereinement, sans vous disperser.





# RAPPORT ESG

Le Rapport ESG (Environnement – Social – Gouvernance) est un document structuré qui analyse la performance de l'entreprise dans les trois dimensions fondamentales de la durabilité.

## **Composante E – Environnement**

Gestion de l'énergie, déchets, achats, transports, gestion de l'eau, émissions...

## **Composante S – Social**

Bien-être, sécurité, dialogue social, formation, diversité, inclusion...

## **Composante G – Gouvernance**

Éthique, transparence, risques, pilotage, implication de la direction.

## **À quoi sert-il ?**

- À valoriser vos engagements
- À structurer le reporting RSE
- À répondre aux demandes clients / partenaires
- À préparer une communication fiable et sincère



# LA VSME

Il s'agit d'une nouvelle norme européenne qui vise à encadrer le reporting et les stratégies de développement durable des petites et moyennes entreprises (PME)

Elle repose sur trois parties incontournables :

- **Module de base (obligatoire)** : Fournir des données sur les sujets environnementaux et sociaux en lien avec les critères ESG
- **Module narratif** : Feuille de route avec des objectifs, des résultats attendus, et des moyens (humains et financiers) mis en place.
- **Module sur les partenaires commerciaux** (facultatif) : Retranscription les données de la société à transmettre aux partenaires (banques, investisseurs, etc.).

Cette norme a plusieurs avantages pour les petites et moyennes entreprises :

- Améliorer la compétitivité d'une société (appel d'offres, etc...)
- Renforcer les liens entre la société et les partenaires
- Anticiper les risques et enjeux futurs afin de sécuriser l'activité
- Anticiper les exigences futures et les nouvelles réglementations
- Renforcer la confiance entre la société et ses investisseurs et parties prenantes

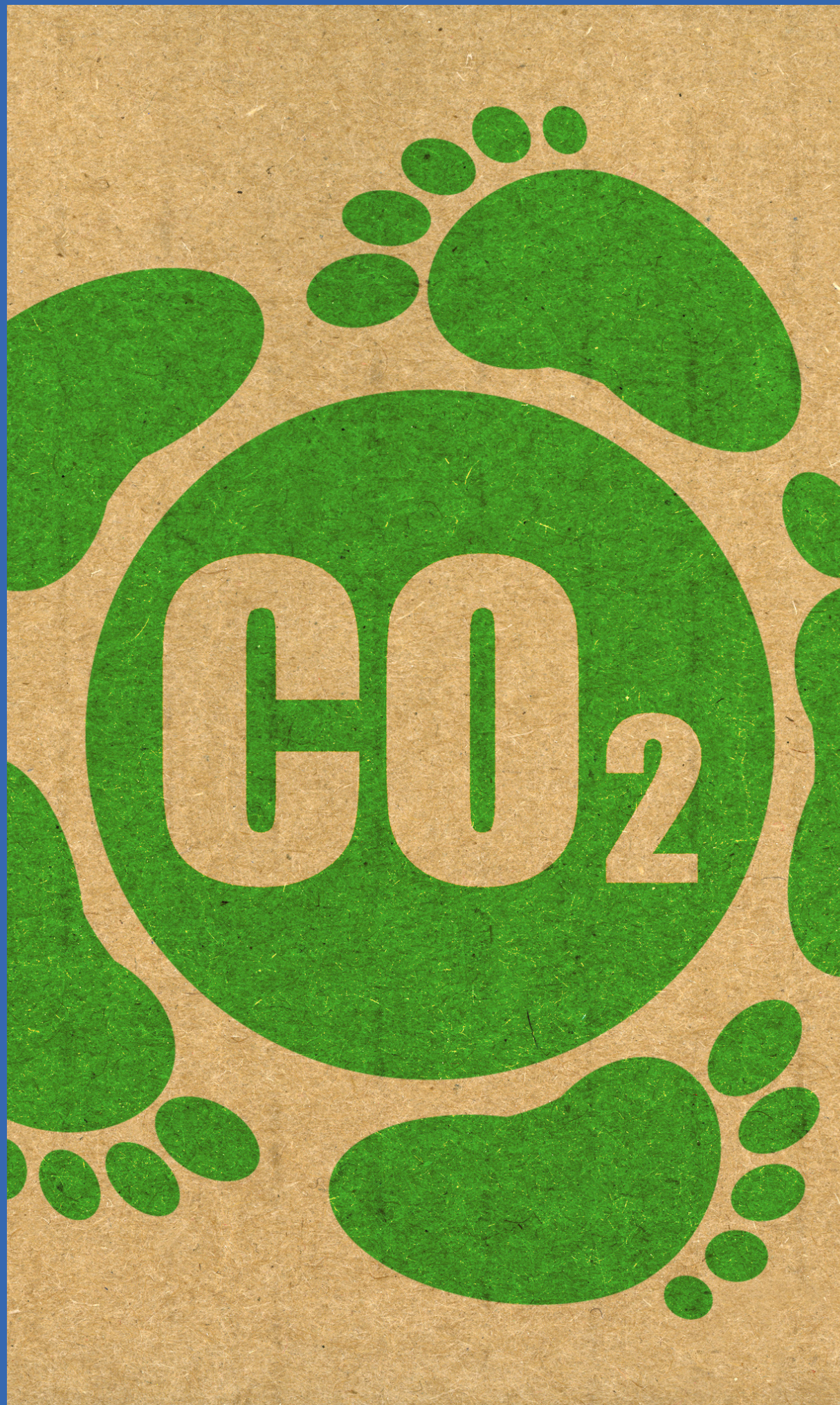
# BILAN CARBONE

Cela consiste à évaluer les émissions de gaz à effet de serre selon les scopes 1, 2 et parfois 3.

## Objectifs :

- Comprendre l'impact carbone global
- Hiérarchiser les postes d'émission
- Identifier les actions de réduction prioritaires
- Engager les équipes sur une trajectoire mesurable

**Essentiel pour** : les structures de 50 salariés et plus, ou les secteurs à forte sensibilité environnementale.





# CONCLUSION

Votre démarche RSE mérite un cadre clair, un accompagnement humain et une vision pragmatique.

Avec Qualians, vous bénéficiez d'un partenaire engagé, transparent, structuré et accessible, capable de transformer l'intention en action durable.

👉 Pour aller plus loin : [prenons rendez-vous](#)



**QUALIANS**

Expertise comptable // Conseil & Audit