

Categorie cosmetiche: fasi e funzioni



INTRODUZIONE

Per introdurre questo laboratorio sulla formulazione cosmetica, ho pensato che potesse essere interessante cominciare con una differenza: quella tra le creme anidre e quelle idrate.

E poi vediamo le categorie dei cosmetici.

Le **creme anidre** sono quelle prive di acqua, formulate solamente con l'utilizzo della fase oleosa e l'aggiunta della fase c.

Le **creme idrate**, sono le creme emulsionate, che contengono anche l'acqua o altre sostanze acquose.

LE CATEGORIE DEI COSMETICI

Per ragionare sulle categorie dei cosmetici, possiamo partire da queste due suddivisioni:

- le fasi di realizzazione dei cosmetici;
- le funzioni e gli utilizzi.

Sono suddivisioni dinamiche, che possono essere d'aiuto quando cominciamo a pensare e a scrivere una nuova formula cosmetica.

Riflettere sull'uso del cosmetico, o pensare alle fasi indispensabili per realizzarlo, possono infatti essere strumenti di supporto alla creazione.

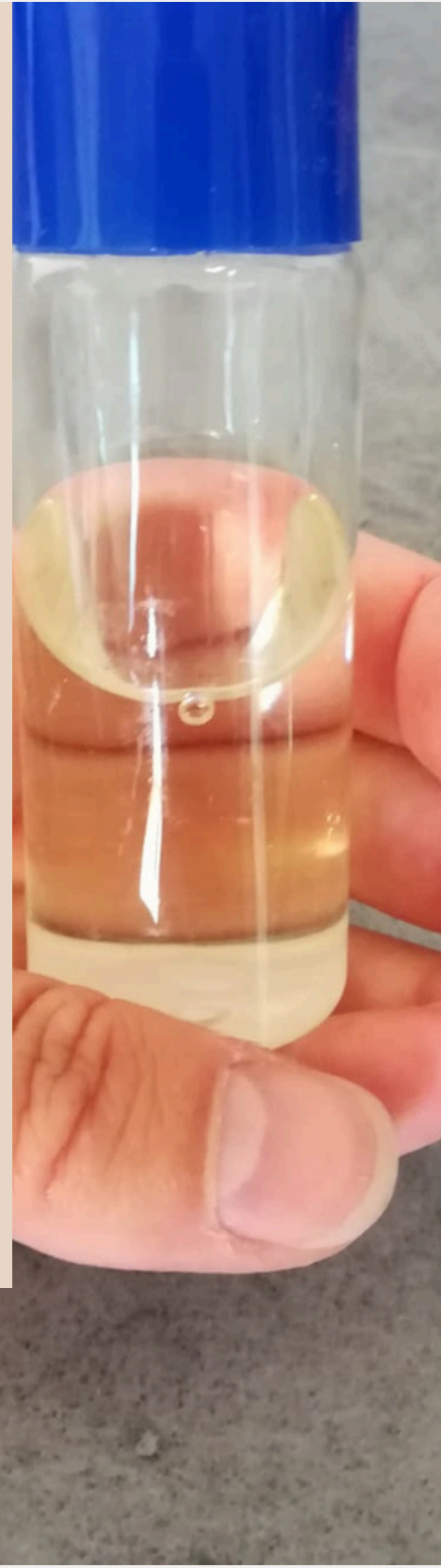
A SOLA FASE ACQUOSA

- Tonici
- Gel viso
- Sieri acquosi
- Maschere in gel



A SOLA FASE OLEOSA

- Oli viso e corpo
- Burri soffici o più consistenti
- Stick labbra
- Creme solide
- Balsami corpo
- Oleogel
- Scrub viso e corpo



LE EMULSIONI

- Creme idrate viso e corpo, mani e piedi
- Maschere viso, mani e piedi, capelli

NOTA

- Liquidi
- Solidi
- In polvere



LE FUNZIONI

- Struccanti
- Detergenti
- Esfolianti
- Riequilibranti del pH
- Nutrienti o altre funzioni specifiche



L'ATELIER ERBORISTICO



Grazie

Rimaniamo in contatto