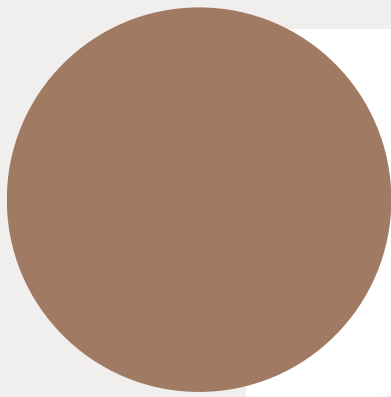
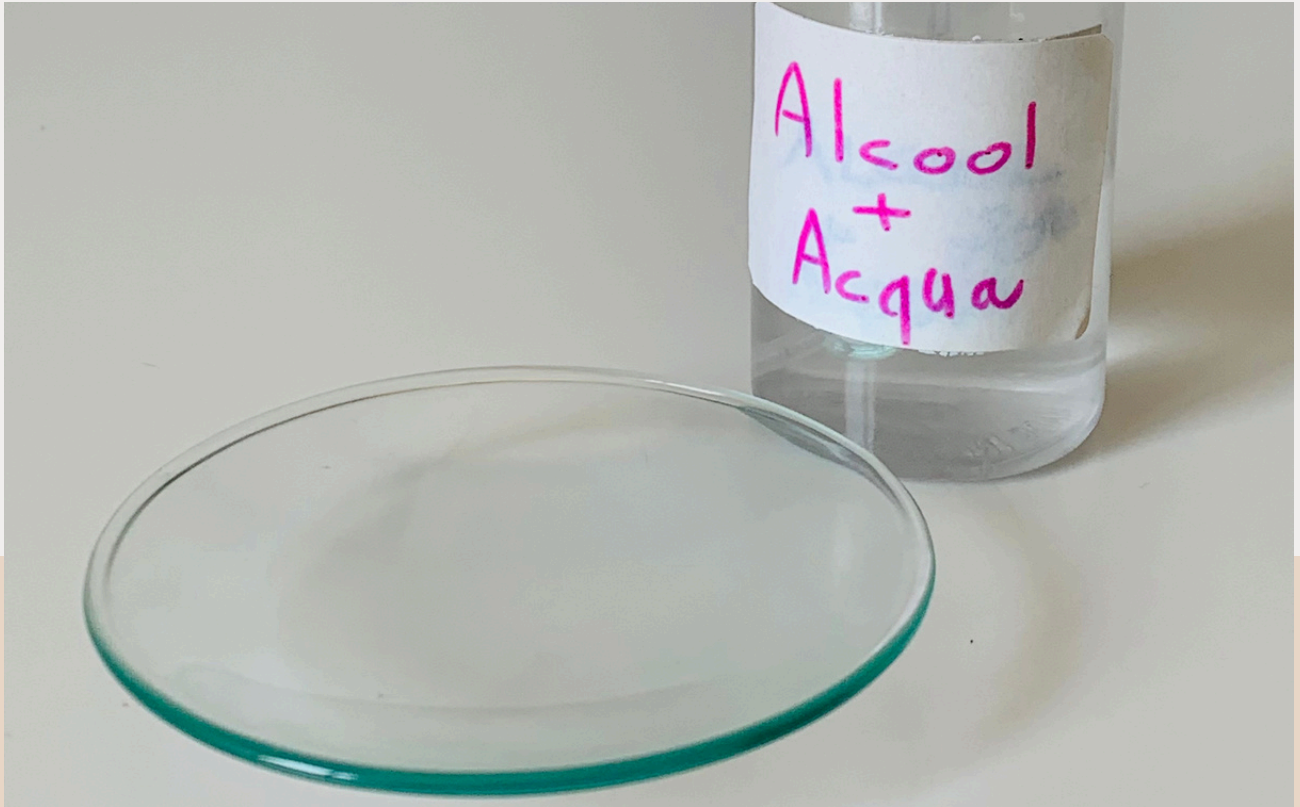


# Cosa serve per incominciare a formulare e realizzare cosmetici naturali



Scuola di cosmesi naturale



# Igiene & Good Manufacturing Practices

# LE REGOLE DI IGIENE NELLA PRODUZIONE COSMETICA

Ecco le indicazioni da seguire per realizzare i tuoi cosmetici autoprodotti in modo sicuro, prevenendo le contaminazioni da microrganismi.

## AMBIENTE DI LAVORO

- La stanza dove prepari i tuoi cosmetici deve essere pulita e ordinata.
- Scegli una stanza aerata.
- Preferisci la cucina, dove hai a disposizione un fornello e un lavandino con acqua corrente.
- Lavora su una superficie lavata e disinfettata.

## L'ATTREZZATURA

- Lava con un detergente e risciacqua con acqua l'attrezzatura e gli strumenti di lavoro, prima e dopo averli utilizzati.
- Disinfettala, spruzzandola sempre con alcool isopropilico a 70°.
- Lavora con i guanti, per evitare di toccare strumentazione e materie prime direttamente con le mani e rischiare di contaminarli con microorganismi.

## LA TUA PERSONA

- Lavora con vestiti puliti e possibilmente un camice a maniche lunghe.
- Lega i capelli e coprili con una cuffia, per evitare che finiscano nelle tue preparazioni.
- Usa i dispositivi di protezione corretti:
  - Occhiali.
  - Mascherina chirurgica; quando lavori con sostanze polverose, usa quella apposita filtrante delle polveri.
  - Guanti.

# LE BUONE PRASSI DI AUTOPRODUZIONE COSMETICA

Alcune indicazioni operative da seguire per realizzare i tuoi cosmetici autoprodotti in modo efficiente, efficace e sicuro.

## IGIENE E PROTEZIONE

- Lavora in un ambiente aerato.
- Tieni pulita e ordinata la stanza dove realizzi i cosmetici.
- Assicurati di avere a disposizione acqua corrente e un fornello.
- Lavora su un piano la cui superficie non è porosa, ma facilmente igienizzabile.
- Igienizza e disinfetta sempre il banco da lavoro.
- Igienizza e disinfetta la strumentazione e le apparecchiature, prima e dopo l'uso.
- Lavora con un camice e dei vestiti puliti; lega e copri i capelli con una cuffia.
- Indossa i corretti dispositivi di protezione individuale (guanti, mascherina, occhiali, camice a maniche lunghe, ecc...).

## PRODUZIONE

- Adotta tutte le misure necessarie per evitare che le materie prime possano essere contaminate da microrganismi:
  - conservale chiuse in appositi contenitori;
  - manipolale senza toccarle direttamente con le mani, soprattutto se sei senza guanti;
  - per lavorarle, utilizza solo l'apposita strumentazione, correttamente igienizzata.
- Previeni la decomposizione delle materie prime, conservandole in modo appropriato:
  - fai attenzione alle temperature dell'ambiente troppo alte o troppo basse;
  - tienile chiuse in appositi contenitori;
  - conservale correttamente etichettate;
  - controlla sempre la data di scadenza.

## PRODUZIONE

- Verifica se gli ingredienti possono essere inseriti in formulazione, in base a quanto stabilito dalle leggi nazionali o sovranazionali; non utilizzare sostanze vietate!
- Verifica sempre le incompatibilità che possono esistere tra tutti gli ingredienti che vuoi inserire in formulazione.
- Nella formula, inserisci le materie prime seguendo le dosi di utilizzo indicate dal produttore; non superarle mai!
- Nella formula, inserisci le materie prime in quantità idonee alla categoria del cosmetico che stai preparando; es: non eccedere con una cera se non vuoi un cosmetico solido.
- Nella formula, inserisci le materie prime che meglio si adattano alla funzione e alla texture che vuoi attribuire al cosmetico che stai realizzando.

## PRODUZIONE

- Rispetta le indicazioni di lavorazione delle singole materie prime:
  - possono essere scaldate oppure vanno lavorate a freddo;
  - in quale fase vanno inserite;
  - con cosa sono incompatibili;
  - sono solubili in acqua o in olio;
  - con quale valore del pH sono compatibili;
  - in quali dosi massime è consigliabile inserirle, anche a seconda della tipologia di cosmetico che stai formulando;
  - in quali dosi massime è consentito l'utilizzo a norma di legge.
- Pesa con attenzione gli ingredienti di una formula.
- Segui le procedure di lavorazione della formula cosmetica che stai preparando:
  - ordine di inserimento degli ingredienti;
  - sequenzialità delle fasi.
- Fai attenzione alle contaminazioni quando travasi nel suo contenitore il cosmetico appena preparato.



## POST PRODUZIONE E CONSERVAZIONE

- Etichetta sempre, con il nome del cosmetico, gli ingredienti e la data di scadenza.
- Puoi attribuire un numero di lotto ai tuoi cosmetici, es: 22 (anno) 01 (mese) 18 (giorno) 001 (numero di lotto della produzione del giorno).
- Utilizza il cosmetico entro la data di scadenza.
- Conserva in un ambiente che non sia né troppo caldo né troppo freddo, al riparo da fonti di luce e calore, in contenitori chiusi.



# Gli strumenti della formulatrice

Avere la giusta strumentazione, è uno degli elementi che ti permetterà di formulare al meglio i tuoi cosmetici.

Non ti preoccupare, non ti occorreranno tanti strumenti. Ti basterà circondarti della giusta attrezzatura in **piccole quantità**.

E non ti occorreranno nemmeno attrezzature costose! I rivenditori specializzati offrono strumentazione **economica**.

Questa piccola guida ti aiuterà a **scegliere** quello che ti serve, selezionandolo **in base**:

- **alle tipologie di preparazioni** cosmetiche che vuoi realizzare,
- **alle lavorazioni** che vuoi fare.

# TIPS (1)

Gli strumenti che utilizzi, dedicati esclusivamente alla preparazione dei tuoi cosmetici.

Non usarli anche per altri scopi, per esempio per cucinare.

E ricordati di disinfettarli sempre.



# TIPS (2)

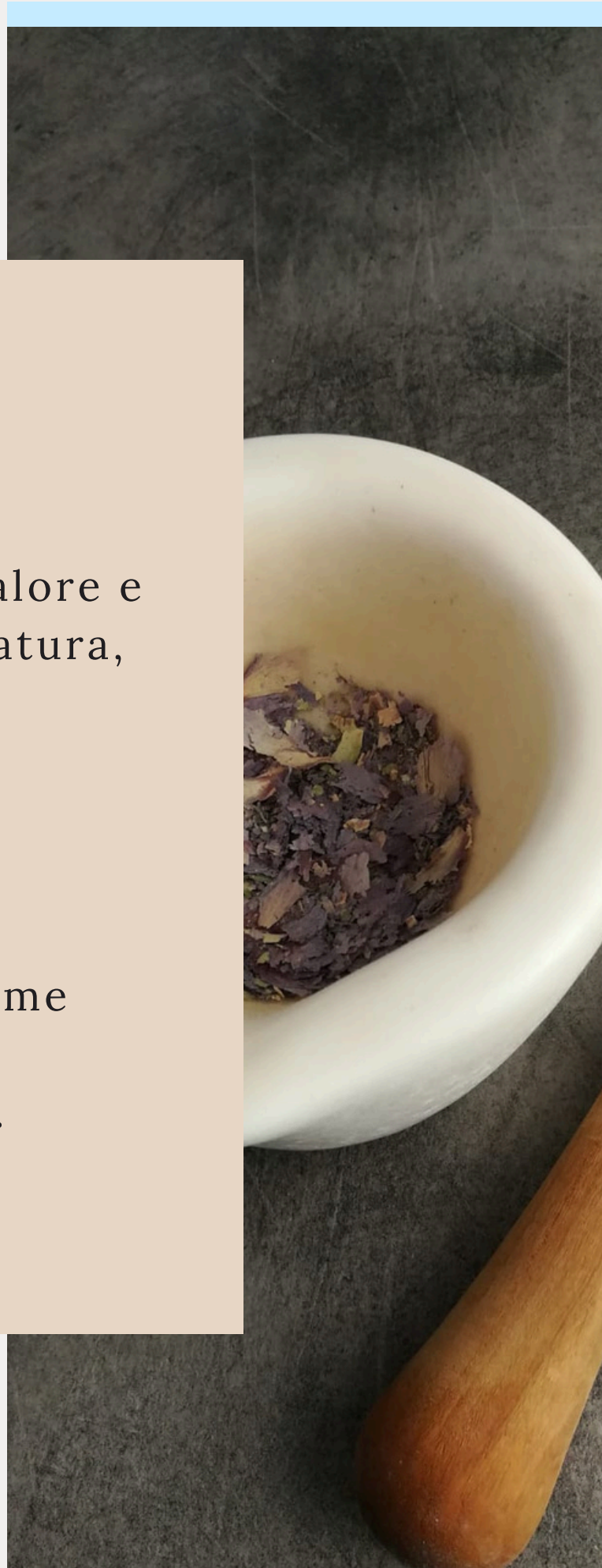
Come **materiali**:

*Preferisci:*

- vetro resistente al calore e agli sbalzi di temperatura, come il pirex;
- ceramica;
- acciaio inox.

*Evita:*

- i materiali porosi, come legno o coccio;
- strumenti in metallo.





# INDISPENSABILI

## *per pesare le materie prime*

- Ciotoline in vetro, ceramica, acciaio inox
- Cucchiaini, meglio se in acciaio inox, oppure in plastica dura o ceramica.
- Bilancia, deve pesare 0,01 g per le piccole quantità; per le quantità più grandi, può essere utilizzata quella elettronica da cucina.

## *per lavorare a bagnomaria*

- Becker in vetro Pirex o Duran, sceglili con differenti capacità, 100 ml, 250 ml, 400 ml.
- Termometro, preferibilmente digitale.
- Una pentola per lavorare a bagnomaria.
- Una ciotola per lavorare a bagnomaria a freddo.

# INDISPENSABILI

## *per le lavorazioni*

- Spatoline in silicone, più sono flessibili, meglio riuscirai a pulire i bordi e il fondo dei contenitori, evitando così di sprecare le materie prime e il cosmetico finito quando invasetti.
- Frusta di piccole dimensioni, per mescolare e amalgamare meglio gli ingredienti.
- Frullatore ad immersione o aerolatte, indispensabili per preparare le emulsioni.
- Cartine per misurare il pH (solo per i cosmetici contenenti acqua).
- Termometro digitale per tenere sotto controllo la temperatura di lavorazione.

# INDISPENSABILI

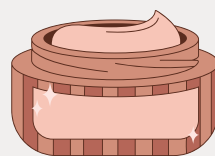
## *per invasettare*

- Formine in silicone per i cosmetici solidi.
- Contenitori di dimensioni e forme differenti, per conservare i tuoi preparati.



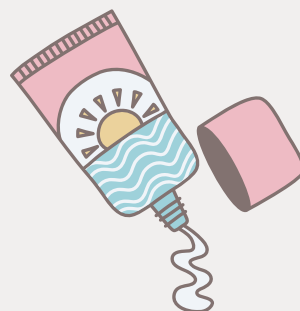
# INDISPENSABILI

vasetti in ceramica,  
vetro o alluminio



bottigliette con  
erogatore spray

tubetti



bottigliette con  
contagocce



pompette airless  
e non

# UTILI

*per lavorare le erbe cosmetiche*

Mortaio o macinino

*possono essere utili per dosare le  
sostanze liquide*

Cilindri graduati

Pipette Pasteur

*per riempire i contenitori dal  
collo stretto*

Siringa senza ago



# IL METODO

## Apprendi con L'Atelier



# L'ATELIER ERBORISTICO



## Grazie

Rimaniamo in contatto