



04 décembre 25
9H00 - 18H00



Business Village
d'Ecolys - Namur

GUIDE DU VISITEUR

IAKA

UNE **PARENTHÈSE** POUR **COMPRENDRE**,
TESTER ET **ADOPTER** L'**IA** ET LES
NOUVEAUX **OUTILS NUMÉRIQUES**.



SALON

CONFÉRENCES

WORKSHOPS

BAR A PROMPTS

GUIDED TOURS

MATCHING

TABLE DES MATIERES

1

LES ORGANISATEURS

<u>Pôle MecaTech</u>	3
<u>Infopole</u>	4
<u>Agence du Numérique</u>	5

2

PROGRAMME

<u>Keynote d'ouverture</u>	6
<u>Conférences</u>	7
<u>Workshops</u>	9
<u>Bar à Prompts</u>	11
<u>Guided Tours</u>	12
<u>After session driven by EDIH-WalHub</u>	13

3

LE PLAN

<u>Complet</u>	14
<u>Du salon</u>	15

4

FICHES EXPOSANTS

17

5

LES PARTENAIRES

74

LES ORGANISATEURS

Le Pôle MecaTech



Catalyseur de l'Innovation Technologique et Industrielle

Le Pôle MecaTech est un acteur clé de l'innovation industrielle en Wallonie. Sa mission : accélérer l'excellence de l'industrie locale en soutenant le développement de projets technologiques ambitieux et en accompagnant les entreprises dans leur croissance.

Avec plus de **400 membres** (dont 270 industriels) et plus de **200 projets labellisés**, MecaTech structure un écosystème dynamique au service de l'innovation.

Nos trois axes ;

- **Montage de projets** : identifier, structurer et concrétiser des projets innovants pour renforcer la compétitivité industrielle.
- **Accompagnement** : offrir un soutien continu pour maximiser le potentiel de croissance et d'innovation des entreprises.
- **Europe** : faciliter l'accès aux financements et partenariats européens afin de positionner la Wallonie sur la scène internationale.

Ensemble, façonnons l'avenir de l'industrie wallonne et européenne pour une souveraineté technologique durable.

Retrouvez-nous sur notre stand



<https://www.polemecatech.be/fr>

LES ORGANISATEURS

L'Infopole



L'INFOPOLE est le réseau de référence qui rassemble les entreprises, les acteurs et les écosystèmes numériques de Wallonie afin de développer l'excellence du secteur numérique wallon et d'accélérer l'adoption des technologies numériques.

Nos missions :

- Connecter
- Accélérer
- Innover

L'INFOPOLE vous propose

- Connexion avec un réseau de 300+ membres et partenaires de l'écosystème numérique wallon
- Guidance vers les opportunités, expertises, financements et aides régionales à la digitalisation
- Coaching en innovation managériale et technologique

Retrouvez-nous sur notre stand



<https://www.infopole.be/>

LES ORGANISATEURS

L'Agence du Numérique



Agence
du Numérique

L'Agence du Numérique est une société anonyme de droit public consacrée à la mise en œuvre et au développement de la stratégie numérique de la Wallonie.

L'AdN travaille en étroite collaboration avec le Gouvernement wallon, les services publics et Organismes d'Intérêt Public, ainsi qu'avec les pôles de compétitivité, les fédérations professionnelles et les secteurs économiques.

En tant que centre d'expertise, l'AdN pilote la stratégie **Digital Wallonia** avec le soutien de nombreux partenaires, mène une veille technologique active, accompagne la transformation numérique des entreprises et soutient l'innovation dans les territoires. Elle joue également un rôle clé dans l'inclusion numérique, la montée en compétences et la modernisation des services publics, afin de renforcer durablement la compétitivité et l'attractivité de la région.

Retrouvez-nous sur notre stand



<https://www.adn.be/fr/>

PROGRAMME

Keynote d'ouverture



Scène principale

9h00 - 9h15 : Introduction par les organisateurs

9H15 - 9h45 : Keynote d'ouverture



Valérie Zapico

(Leader chez Women in Big Data Brussels, TOP 3 ICT Woman of the year in 2023 et CEO de Valkuren)

IA, souveraineté & valeur : Réveillez vos données, pas vos risques.

L'IA accélère, et avec elle, la dépendance à des technologies toujours plus puissantes, mais rarement transparentes sur l'usage réel des données. Dans un contexte où les réglementations européennes (AI Act, NIS2, RGPD) imposent une responsabilité accrue, les entreprises doivent reprendre le contrôle sur la localisation, la traçabilité et la maîtrise de leurs flux stratégiques.

Cette keynote montrera comment construire une stratégie IA performante en combinant intelligemment outils avancés du marché et briques technologiques souveraines, afin de protéger les processus critiques tout en maintenant un haut niveau d'innovation.

Un moment clé pour comprendre comment réveiller la valeur de ses données sans réveiller les risques.

PROGRAMME

Conférences



Salles : Surréaliste 1&2



Axe stratégique



10h00 - 10h45

AI5 : IA neuronale vs cerveau humain : à la croisée des intelligences.



11h00 - 11h45

Table ronde Euratechnologies : L'IA vecteur d'innovation à intégrer dans vos produits.



12h45 - 13h30

Yuma : Le futur de l'IA est collaboratif !



13h45 - 14h30

B-WAW : IA : Pourquoi 80% des POC ne voient la production ?



14h45 - 15h30

Wavenet : De ChatGPT à l'Hyper Automatisation : retours d'expérience sur l'IA dans les processus métiers.

PROGRAMME

Conférences



Salles : Surréaliste 3&4



Axe opérationnel



10h00 - 10h45

Troople : Peut-on automatiser sans perdre le contrôle ? Une réponse avec l'IA souveraine.



11h00 - 11h45

Table ronde (Nubios, Rombio, HiPass) : L'IA dans vos processus.



12h45 - 13h30

SkalUp : Gagner du temps et convaincre vite : IA et 3D au service de l'aide à la vente.



13h45 - 14h30

IRIS IMS : Assistance intelligente : l'IA s'invite dans votre gestion documentaire.



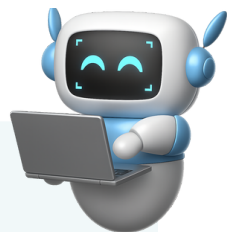
14h45 - 15h30

Necko : Connectez l'IA à vos outils métier.

PROGRAMME Workshops



Salle : Pop Art 1



9h45 - 10h45

Data Wizards Solutions : Hype Off, Hands-On : votre agent IA opérationnel en direct.



11h00 - 12h00

Leexi : 20 astuces game changer avec Leexi IA Notetaker 100% belge.



12h45 - 13h45

AS3P : Découvrez l'automation avec N8N, comment l'agent IA travaille pour vous 24h/24?



14h00 - 15h00

Revolia : Et si ChatGPT rejoignait votre équipe? Apprenez à le briefier comme un vrai collègue.

PROGRAMME Workshops



Salle : Pop Art 2



9h45 - 10h45

DTSC : Moins de recherche de documents, plus d'impact : l'IA au service de votre efficacité.



11h00 - 12h00

Quality Training : Boostez votre efficacité professionnelle avec Microsoft 365 Copilot!



12h45 - 13h45

Wonka AI : Déléguez vos tâches répétitives à des agents AI. C'est ici que ça commence.



14h00 - 15h00

Artefact : Réinventer la vente à l'ère des agents IA.

PROGRAMME

Bar à Prompts



Salles Cubiste



10h00 - 12h00

13h00 - 15h40

**APPRENEZ À MANIER LE PROMPTING
AVEC DE VRAIS EXPERTS.**

- MENU -

RÉDACTION

Rapports, comptes-rendus, résumés.
FAQ, traitement de demandes.
Réécriture et amélioration de style.
CV.
E-mails.
Articles, Publications.
Contrats, conventions, chartes.
Réécriture et amélioration de style.

PRODUCTION DE CONTENUS VISUELS

Génération ou retouche d'images.
Génération de vidéos.
Génération d'infographies ou de
concepts visuels.

CRÉATIVITÉ

Brainstorming.
Génération de concepts.

COACH DÉDICACÉ

PRODUCTIVITÉ

Synthèses et prises de notes.
Correction, traduction de texte.
Présentations, PowerPoints.
Création de formations.
Retranscription audio en texte.
Extraction, vérification, traitement
et classement de données.
Traitement de demandes clients.
Recherche documentaire ou
scientifique.
To do list ou plan d'action.
Analyse.
Organisation d'évènements.
Vérification de contenu texte.
Amélioration de prompts.
Automatisation des processus.
Chaine d'agents.

AUTRES

IAKA
+ D'INFOS



PROGRAMME Guided Tours



Point de départ devant les stands des organisateurs.

Vente et marketing

 **1er départ : 10h00**
2e départ : 13h00

1. NextMove (B2)
2. Flag-IT (C1)
3. Comesales (J1-3)
4. Maia Consulting (G6)
5. TIMi (H2)

Gestion documentaire et du savoir

 **1er départ : 10h00**
2e départ : 13h00

1. NSI (B4)
2. Sparkle (B3)
3. Sagacify (E4)
4. Elium (D7)
5. Dimarc (J1-3)

Gestion opérationnelle

 **1er départ : 10h00**
2e départ : 13h00

1. Digiwall (C6)
2. Technord (B1)
3. Quanta (I3)
4. Subalta (K3)
5. Deuse (H4)

Secteur construction

 **1er départ : 11h00**
2e départ : 14h00

1. Optimal Computing (A4)
2. Troopie (C4)
3. XR Intelligence (D5)
4. Astora (J1-3)
5. Necko (G2)

Secteur production et transformation

 **1er départ : 11h00**
2e départ : 14h00

1. Multios (C2)
2. XR Intelligence (D5)
3. Multitel (J5)
4. Azumata (G1)
5. AgiNtech (F5)

Secteur tertiaire & services publics

 **1er départ : 11h00**
2e départ : 14h00

1. AS3P (C5)
2. Flag-IT (C1)
3. NRB (D6)
4. Quanta (I3)
5. QAP (F3)

Visite guidée limitée à 10 participants : premiers arrivés, premiers servis.

PROGRAMME

After session

Driven by **EDIH-WalHub**



Scène principale

15h50 - 16h00 : mot de clôture des organisateurs

16h00 - 16h45



Keynote de clôture

Carine Lucas et Jean-François Delaigle

Respectivement Experte Digital chez Agoria et Regional Director Wallonia chez Sirris - Co-auteurs du livre "De l'ambition à l'adoption, Réussir votre transformation numérique".

Face à un essor fulgurant, comment éviter le piège de la course à l'IA pour développer une vision avec l'IA ?

Avec nos invités, nous explorerons les expériences qui ont nourri la réalisation d'un guide méthodologique pour une transformation numérique impactante.

Des témoignages d'acteurs industriels qui, par essais-erreurs, transforment l'ambition en résultat illustrerons la diversité des chemins vers une intégration efficiente de l'IA.

Collaborations structurantes, exploration minutieuse, dispositifs de soutien, proofs of concept..., seront autant de repères illustrés pour vous aider à renforcer vos produits et services avec l'IA.

16h45 - 17h15

Mot de clôture conjoint, à l'occasion du renforcement des actions des Hubs Européens d'Innovation Digitale en Wallonie, avec :

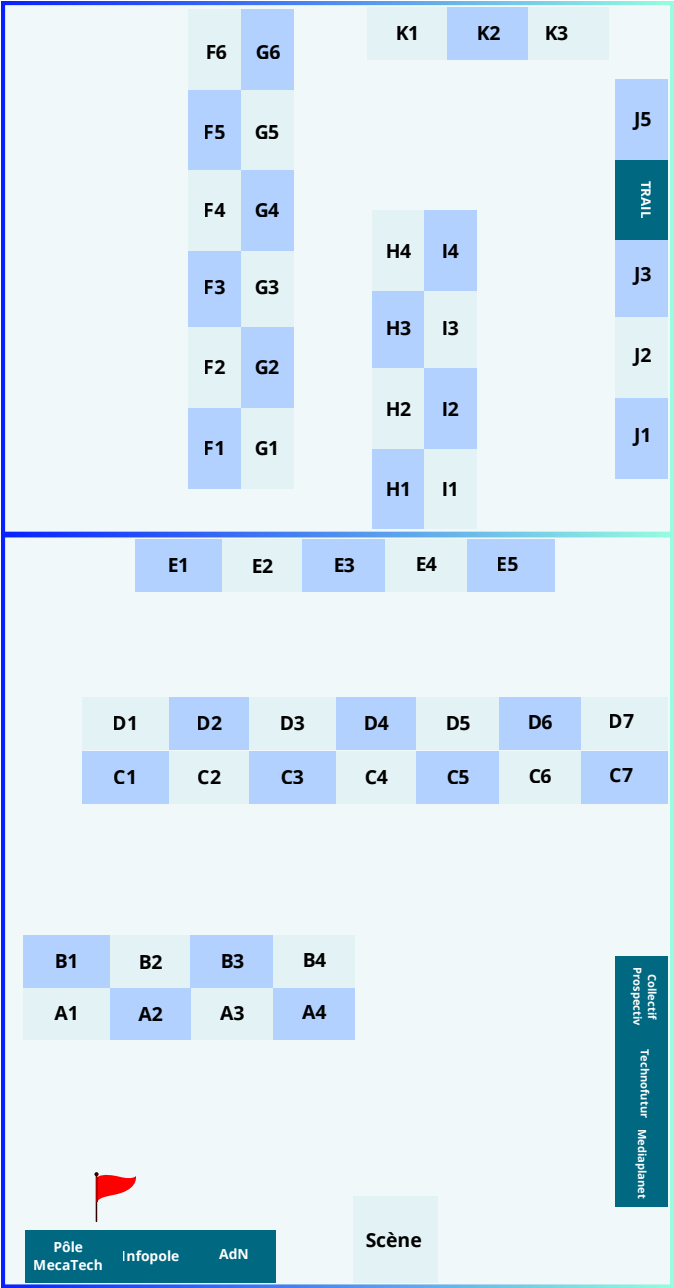
- **Monsieur Yves Painsdaveine**, AI Innovation and Policy Coordination unit of the AI Office - European Commission,
- **Madame Fanny Delière**, Directrice de Pôle - Agence du Numérique, en tant que représentante de Monsieur **Pierre-Yves Jeholet**, Vice-Président du Gouvernement wallon et Ministre de l'Economie, de l'Industrie, du Numérique, de l'Emploi et de la Formation,
- **Madame Clarisse Ramakers**, Directrice générale - Agoria Wallonie.

17h15 : Drink de clôture

BVEA - ETAGE 1 - SALLES
2023.09.18



LE PLAN DU SALON



LE PLAN DU SALON

A

- AgiNtech - **F5**
- Ai5 - **F4**
- Arexo - **I4**
- Artefact - **A2**
- AS3P - **C5**
- **Atvisor** - **G5**
- **Azumuta** - **G1**

B - C

- B-WAW - **E3**
- Corematic - **A3**

D

- DataWizards Solutions - **C3**
- Deltatec - **C7**
- Deuse - **H4**
- DigiWall - **C6**
- DTSC - **H1**

E

- Easi - **K1**
- Elium - **D7**
- EuraTechnologies (startups) - **J1-2-3**
 - **Astora**
 - *Comesales*
 - *Customs Bridge*
 - *Dimarc*
 - **Skillberg**
 - **TenderCrunch**

F-G

- Flag-IT - **C1**
- GIM - **F1**

H-I

- HiPass - **D4**
- Iris IMS - **G4**

L

- **Leexi** - **E5**

M

- Maia Consulting - **G6**
- Matgenix - **A1**
- Multios - **C2**
- Multitel - **J5**

N

- Necko Technologies - **G2**
- NextMove - **B2**
- NRB - **D6**
- NSI - **B4**
- Nubios - **I2**

O-P

- Optimal Computing - **A4**
- **Phoenix AI** - **E2**

Q

- **QAP** - **F3**
- Quality Training - **D2**
- Quanta - **I3**

R

- Revolia - **D3**
- **Rombio** - **E1**

S

- **Sagacify** - **E4**
- **SkalUp** - **G3**
- SmartYou - **H3**
- **Sparkle** - **B3**
- **Subalta** - **K3**

T

- Technord - **B1**
- TIMi - **H2**
- Tonomia - **I1**
- Troople - **C4**

V

- **Valkuren** - **D1**

W

- Wavenet - **F2**
- Wonka - **F6**

X-Y-Z

- XR Intelligence - **D5**
- Yuma - **K2**



Point de départ des Guided Tours.

Label Innovation



PRÉSENTATION DE L'ENTREPRISE

AgiNtech est un intégrateur de solutions pour l'industrie 4.0. Du capteur au MES, en passant par l'automation, la robotique/machine spéciale, nous intervenons dans tous types d'industries. Notre offre est complète et intègre une forte activité dans le réseau et la cybersécurité des systèmes OT. Nous développons actuellement une plateforme MES complétée par de l'IA et le tout en environnement Open Source.

MOTS-CLÉS

- MES+IA
- Industrie
- Automatisation des processus

L'IA AU SERVICE DE

- Suivi opérationnel
- Planification, exécution et optimisation de production
- Maintenance et fiabilité



<https://agintech.eu/>

AGI_NTECH
SOLUTION ENGINEERING —
FOR SMART MANUFACTURING



PRÉSENTATION DE L'ENTREPRISE

Ai5 est spécialisé en création et intégration de solutions d'intelligence artificielle sur mesure couvrant le diagnostic et l'analyse des besoins, le développement d'applications web et mobiles, des formations et l'intégration de solutions.

Ai5 se positionne comme un partenaire pour la transformation numérique, pour l'automatisation des tâches et la création d'expériences utilisateur personnalisées.

MOTS-CLÉS

- Intégrateur AI
- Agent AI
- Automatisation de processus

L'IA AU SERVICE DE

- Gestion des documents
- Gestion des connaissances
- Planification, exécution et optimisation de production



<https://ai5.be/>

ai5*



PRÉSENTATION DE L'ENTREPRISE

Arexo est une entreprise belge active depuis plus de 16 ans, spécialisée dans l'accompagnement des PME et des grandes organisations dans leurs projets digitaux. Elle offre des services d'audit, de développement sur mesure, d'intégration et de support autour de solutions technologiques modernes, notamment l'écosystème Atlassian. Partenaire officiel Atlassian, Arexo aide ses clients à optimiser leurs processus ITSM, la gestion de leurs assets et l'efficacité de leurs équipes. Nos clients proviennent de secteurs variés tels que le médical, l'industrie ou encore technologique...

MOTS-CLÉS

- Industrie
- Proximité
- Gestion de Projet

L'IA AU SERVICE DE

- Suivi opérationnel
- Gestion des documents
- Gestion de projets



<https://arexo.be/en/>





PRÉSENTATION DE L'ENTREPRISE

Artefact Belgique accompagne les entreprises pour intégrer l'intelligence artificielle dans leurs activités et leurs décisions.

Nous travaillons avec les acteurs de l'industrie, de la santé, de la construction, de la banque et de l'assurance pour identifier les bons cas d'usage, structurer leurs fondations data et déployer des solutions IA qui améliorent la performance et la prise de décision.

De la stratégie à la mise en œuvre, nous collaborons étroitement avec les équipes métiers et techniques pour favoriser l'adoption, renforcer les compétences internes et ancrer l'IA dans le quotidien des organisations.

MOT-CLÉ

- Agents IA

L'IA AU SERVICE DE

- Gestion des documents
- Gestion des connaissances
- Communications et Relations Publiques





PRÉSENTATION DE L'ENTREPRISE

AS3P est une société belge spécialisée dans les intelligences artificielles, avec un positionnement unique : la mise en place d'IA locales, autonomes et éthiques, directement intégrées au cœur des entreprises. Notre mission est claire : permettre aux organisations de conserver, structurer et valoriser leur savoir en interne, sans dépendre de plateformes externes. À travers nos initiatives comme « The NextTakers », « BrainDup » et « AI Nursery », nous accompagnons les décideurs vers un avenir où la connaissance reste un capital stratégique, maîtrisé et sécurisé. Notre vision : un monde où chaque leader dispose d'intelligences artificielles sur-mesure pour exceller dans un environnement humain, économique et numérique en perpétuelle mutation.

MOTS-CLÉS

- IA & RAG locaux (on the desk)

L'IA AU SERVICE DE

- Gestion des documents
- Gestion de projets
- Gestion des connaissances



<https://as3p.be/>

AS3P
Internal AI Solutions

PRÉSENTATION DE L'ENTREPRISE

ATVISOR SRL développe des solutions d'intelligence artificielle souveraine pour simplifier la conformité administrative et réglementaire.

Son assistant ATVISOR Secure automatise les tâches complexes dans un cadre 100 % conforme au RGPD et à l'IA Act européen.

Conçu et hébergé en Wallonie, il assiste les collectivités, PME et industries dans la gestion fiable et éthique de leurs obligations.

Une IA utile, responsable et humaine - au service du temps, de la sécurité et de la souveraineté numérique.

MOTS-CLÉS

- Orchestrateur
- Agentique
- Réglementaire

L'IA AU SERVICE DE

- Suivi opérationnel
- Gestion des documents
- Gestion de projets



Nom de la solution innovante : Atvisor
Stade : Commercialisé

Dans un contexte où les réglementations s'accumulent et ralentissent l'action des équipes, ATVISOR propose une approche différente : un assistant administratif et réglementaire basé sur un orchestrateur multi-LLM souverain. Plutôt qu'un seul modèle, ATVISOR coordonne plusieurs intelligences pour fournir des réponses robustes, contextualisées et sécurisées.

Pensé pour le terrain industriel, il fiabilise les démarches, réduit la charge administrative et libère du temps pour l'essentiel.

Une IA souveraine, utile et responsable — conçue pour vous aider à aller plus vite, plus sereinement.



<https://www.atvisor.be/>



PRÉSENTATION DE L'ENTREPRISE

Nous transformons le savoir-faire humain en processus intelligents et évolutifs, permettant aux usines de toutes tailles de travailler plus intelligemment, de numériser plus rapidement et d'avoir un impact durable sur l'atelier. En capturant l'expertise, en rationalisant les opérations et en appliquant l'IA, nous faisons le lien entre les personnes et la technologie pour la prochaine génération de fabrication.

MOTS-CLÉS

- Instructions de travail numériques
- Assurance qualité
- Audits et listes de contrôle

L'IA AU SERVICE DE

- Gestion des risques et conformités
- Suivi opérationnel
- Planification, exécution et optimisation de production



Nom de la solution innovante : AI: Azumuta Intelligence

Stade : Commercialisé

Azumuta Intelligence est une suite IA intégrée à la plateforme Azumuta, permettant aux entreprises de transformer automatiquement leurs instructions de travail et documents de production en flux numériques clairs.

Fonctionnalités principales :

- Import de fichiers Word, PowerPoint, Excel, PDF, audio ou vidéo, avec génération automatique d'instructions structurées, annotations et vidéos explicatives.
- Transcription automatique (voix → texte) et traitement en temps réel pour créer des instructions étape par étape.
- Traductions multilingues intelligentes pour rendre les instructions compréhensibles à tous, en garantissant cohérence terminologique et formatage.
- Gestion de gros volumes et standardisation des documents, adaptée aux entreprises aux processus diversifiés.

En résumé : Azumuta Intelligence digitalise et simplifie les processus de production, réduisant erreurs et gain de temps.





PRÉSENTATION DE L'ENTREPRISE

B-WAW est une société de conseil spécialisée en intelligence artificielle et digitalisation des processus métier, opérant principalement en Wallonie (Belgique). L'entreprise se positionne comme un acteur clé de l'accompagnement des organisations dans leur transformation numérique par l'IA, avec une approche pragmatique axée sur "l'utilité réelle au sein de l'entreprise".

MOTS-CLÉS

- Ressources humaines
- Architecture
- Télécoms

L'IA AU SERVICE DE

- Définition stratégique et veille marché/produits
- Suivi opérationnel
- Gestion des ressources humaines





PRÉSENTATION DE L'ENTREPRISE

La technologie doit être accessible à toutes les entreprises. COREMATIC réunit des passionnés qui vous accompagnent dans vos besoins numériques et vos opportunités d'automatisation, sans recruter de nouvelles ressources. Grâce à nos services de consulting, d'ingénierie et de mise en service, vous bénéficiez d'une solution clé en main en vision, IA et robotique pour garder votre avantage concurrentiel. Vous gardez votre propriété intellectuelle, restez concentré sur votre métier et profitez de conseils impartiaux, sans revente de solutions.

MOTS-CLÉS

- Innovation
- Industrie
- Vision

L'IA AU SERVICE DE

- Planification, exécution et optimisation de production
- Gestion de la qualité et de la traçabilité
- Gestion financière



<https://www.corematic.eu/>



COREMATIC



PRÉSENTATION DE L'ENTREPRISE

Data Wizards est une société belge spécialisée en traitement des données et intelligence artificielle. Nous accompagnons les entreprises dans la modernisation de leur plateforme de données, l'automatisation de leurs processus analytiques et la mise en œuvre de solutions IA génératives à impact concret.

MOTS-CLÉS

- Stratégie IA
- Solutions IA sur mesure
- Education

L'IA AU SERVICE DE

- Gestion des documents
- Planification, exécution et optimisation de production
- Gestion des stocks et de la logistique



DATA WIZARDS
— SOLUTIONS —



PRÉSENTATION DE L'ENTREPRISE

En tant qu'entreprise de conception de matériel et de logiciels, DELTATEC développe des systèmes d'IA personnalisés - des réseaux neuronaux au matériel embarqué - conçus pour répondre aux contraintes du monde réel, alimentés par des données synthétiques et conçus pour offrir des performances, une fiabilité et une résilience élevées, même dans les environnements les plus extrêmes.

MOTS-CLÉS

- Computer Vision
- Custom neural networks
- Synthetic Data

L'IA AU SERVICE DE

- Suivi opérationnel
- Recherche et développement



<https://deltatec.ai/>

DELTATEC
LET'S DESIGN THE FUTURE



PRÉSENTATION DE L'ENTREPRISE

Deuse est une entreprise d'ingénierie informatique spécialisée en développement d'outils digitaux sur-mesure. Notre équipe, composée d'ingénieurs et de profils orientés business et marketing, crée des solutions digitales adaptées aux besoins de nos clients, telles que des applications web et mobiles, des logiciels de gestion, des outils basés sur l'intelligence artificielle et autres développements sur-mesure.

Notre objectif est simple : vous fournir un produit de qualité adapté à votre entreprise.

Solutions digitales sur-mesure,
impactantes et intégrées.

L'IA AU SERVICE DE

- Suivi opérationnel
- Relations clients
- Marketing et vente



deuse[#]

Digital engineering for bold business

<https://www.deuse.be/fr/>



PRÉSENTATION DE L'ENTREPRISE

Nous sommes actifs dans le secteur des PME depuis de nombreuses années et aidons nos clients à réaliser leur transition digitale.

Nous nous impliquons dans votre métier pour définir avec vous une vision adaptée et réaliste de votre digitalisation.

Nous gérons les projets de mise en place et d'intégration des solutions.

Nous développons les applications sur-mesure nécessaires aux spécificités de votre métier.

MOTS-CLÉS

- Logiciel sur mesure
- IA sur données métiers
- ERP-CRM

L'IA AU SERVICE DE

- Gestion de projets
- Planification, exécution et optimisation de production
- Gestion des stocks et de la logistique





PRÉSENTATION DE L'ENTREPRISE

DT Services and Consulting est une entreprise de conseil spécialisée dans l'amélioration des processus, la gestion des projets et l'innovation technologique.

BRAIN, le laboratoire de recherche en AI associé à DT Services and Consulting, se consacre à l'exploration et au développement de nouvelles technologies et méthodologies. Il vise à soutenir l'innovation en fournissant des recherches approfondies et des analyses qui aident à résoudre des problèmes complexes dans divers secteurs: Mobilité, Energie, Explainable AI et Corporate operations.

MOTS-CLÉS

- Secteur Ferroviaire
- Méthodes AGILES
- Intelligence Artificielle

L'IA AU SERVICE DE

- Gestion des documents
- Recherche et développement
- Planification, exécution et optimisation de production



<https://www.dtsc.be/>





PRÉSENTATION DE L'ENTREPRISE

Easi est une entreprise belge spécialisée dans les solutions logicielles et les services IT, qui accompagne les PME dans leur transformation digitale. Elle propose une approche pragmatique de l'IA, centrée sur des applications concrètes et rentables, adaptées aux besoins réels des entreprises. Son programme « AI Discovery Track » permet d'identifier les opportunités IA, de définir des impacts mesurables et de concevoir une architecture IA sécurisée et évolutive. Easi intègre des modules IA réutilisables, des modèles de langage (LLMs) et des couches de gouvernance pour garantir conformité et performance. Grâce à cette stratégie, elle transforme les processus métiers, améliore l'expérience client et renforce l'innovation dans tous les secteurs.

MOTS-CLÉS

- Implémentation AI Model
- Agent IA
- Automatisation

L'IA AU SERVICE DE

- Définition stratégique et veille marché/produits
- Gestion des documents
- Support IT





PRÉSENTATION DE L'ENTREPRISE

Elium est une plateforme SaaS européenne de gestion des connaissances conçue pour optimiser les opérations et les services client. Elle centralise procédures, politiques, FAQ et retours terrain dans un hub unique, fiable et toujours à jour. Grâce à l'IA, les équipes d'exploitation et de support accèdent instantanément à l'information validée dont elles ont besoin pour résoudre plus vite, réduire les erreurs et améliorer la qualité du service. Elium s'intègre aux outils métier pour fluidifier les workflows et assurer une expérience client cohérente sur tous les canaux.

MOTS-CLÉS

- Gestion Intelligente des Connaissances
- Opérations
- Services Client

L'IA AU SERVICE DE

- Gestion des connaissances
- Relations clients
- Support IT



elium

<https://elium.com/fr/>



PRÉSENTATION DE L'ENTREPRISE

FLAG-IT contribue à votre succès en boostant votre trafic et vos leads en un temps record tout en réduisant vos coûts marketing.

Le tout, sans impacter vos équipes, agence web, infrastructure IT et site web existants.

Des centaines de landing pages optimisées, ajoutées à votre domaine selon les bonnes pratiques Google & LLM.

FLAG-IT : Plus de visibilité, plus de prospects, moins d'efforts.

MOTS-CLÉS

- Growth Marketing -
- SEO GEO Automation -
- Lead Generation

L'IA AU SERVICE DE

- Définition stratégique et veille marché/produits
- Marketing et vente
- Communication et Relations Publiques

**FLAG-IT**



PRÉSENTATION DE L'ENTREPRISE

SMART GEO INSIGHTS

Prendre des meilleures décisions, travailler plus vite, prévoir de façon plus pointue... Les données géographiques offrent aux organisations un aperçu clair de la réalité. Nous misons sur l'intelligence artificielle et l'intégration intelligente des données pour cartographier méticuleusement le monde d'aujourd'hui et de demain. Belmap, notre modèle digital en 3D, vous propose des informations détaillées sur chaque bâtiment, chaque adresse et chaque parcelle autour de vous.

MOTS-CLÉS

- IA géospatiale
- Intégration de géodonnées
- GeoICT

L'IA AU SERVICE DE

- Gestion de la qualité et de la traçabilité
- RSE (Responsabilité Sociale et Environnementale)
- Gestion énergétique



<https://www.gim.be/fr>





PRÉSENTATION DE L'ENTREPRISE

HiPass développe et implémente la solution TOOWHE ERP.

TOOWHE ERP est un ERP dédié aux entreprises manufacturières et met en oeuvre des solutions spécifiques de gestion des ateliers et des processus de production. Les secteurs phares sont la mécanique, l'usinage, la plasturgie, l'industrie papetière et la pharmacie.

MOTS-CLÉS

- ERP
- Production
- IA/Ordonancement

L'IA AU SERVICE DE

- Suivi opérationnel
- Gestion des documents
- Gestion des stocks et de la logistique



<https://hipass.be/>





PRÉSENTATION DE L'ENTREPRISE

IRIS IMS, filiale de Canon, est un acteur majeur de la digitalisation documentaire et de l'automatisation des processus métier. Nous aidons les organisations à transformer leurs données en information exploitable grâce à nos solutions d'Intelligent Document Processing (IDP) et de Content Services.

MOTS-CLÉS

- Traitement intelligent des documents
- Services de gestion de contenu
- Intelligence artificielle

L'IA AU SERVICE DE

- Gestion des documents
- Gestion des connaissances
- Gestion des ressources humaines



PRÉSENTATION DE L'ENTREPRISE

Leexi - Votre assistant IA de prise de notes sécurisé, développé en Europe. Libérez votre potentiel !

Ne prenez plus jamais de notes et augmentez votre productivité avec Leexi. Votre assistant IA génère les comptes rendus de vos réunions en toute sécurité conformément au RGPD et la norme ISO 27001 ! Compatible en présentiel, en vidéoconférences et au téléphone.

MOTS-CLÉS

- IA Notetaker
- Sécurité
- Qualité

L'IA AU SERVICE DE

- Gestion de projets
- Relations clients
- Marketing et vente



Nom de la solution innovante : **Leexi**

Stade : Commercialisé

Chez Leexi, nous croyons que contribuer à libérer le potentiel humain grâce à l'intelligence artificielle est la clé pour augmenter la productivité en entreprise.

Leexi automatise complètement la capture et la synthèse de vos réunions dans 100+ langues. Vous avez la transcription, le chapitrage, le résumé métier, le coaching et la liste des tâches à faire attribuées aux bonnes personnes.

Leexi vous permet d'interroger vos données de tous vos meeting en un click

- ISO27001, GDPR, EU AI act
- Souveraineté des données en Europe
- 100% à Bruxelles

Déjà 20.000 entreprises nous font confiance dans toute l'Europe.





PRÉSENTATION DE L'ENTREPRISE

Votre cabinet de consultance en marketing pour PME B2B offrant un accompagnement stratégique et opérationnel in-house à temps partiel. Notre mission est d'accompagner et de booster votre entreprise en stratégie et en marketing avec l'assistance de l'Intelligence Artificielle.

MOTS-CLÉS

- Marketing B2B
- Stratégie
- IA

L'IA AU SERVICE DE

- Définition stratégique et veille marché/produits
- Marketing et vente
- Communication et Relations Publiques





PRÉSENTATION DE L'ENTREPRISE

Matgenix est spécialisée dans les sciences des matériaux, la chimie et les procédés. Nous combinons intelligence artificielle, gestion de données et simulation numérique pour accélérer la recherche, le développement et l'optimisation de nouveaux matériaux et procédés. Notre approche intégrée aide les entreprises à réduire leurs coûts et délais de R&D tout en favorisant l'innovation durable.

MOTS-CLÉS

- Innovation matériaux
- Gestion des données R&D
- Optimisation des procédés

L'IA AU SERVICE DE

- Recherche et développement



<https://matgenix.com/>





PRÉSENTATION DE L'ENTREPRISE

Multios propose des solutions innovantes afin d'apporter de la valeur au sein des entreprises: gain de temps, de rentabilité et de qualité.

Nos solutions sont sécurisées et conformes au RGPD et ActIA grâce à nos IA souveraines et notre point d'accès PEPPOL.

Nous sommes spécialisés en développements IA souverains, efficaces et abordables. 2 axes: automatisation des processus et exploitations des données (industries, green, BMS).

MOTS-CLÉS

- IA
- Industries
- Automatisation

L'IA AU SERVICE DE

- Gestion des risques et des conformités
- Gestion des documents
- Marketing et vente



Multios
Resonance in digital innovation



PRÉSENTATION DE L'ENTREPRISE

Multitel, centre de recherche et d'innovation, met l'Intelligence Artificielle au service de la performance industrielle. Multitel conçoit des solutions d'IA fiables, explicables et conformes au futur AI Act, sur base de données non structurées (images, sons, signaux de capteurs,...). Fort de plus de 25 ans d'expérience et d'une approche multi-sectorielle, nous aidons les entreprises à innover plus vite, valoriser leurs données et bâtir des technologies orientées IA de confiance.

MOTS-CLÉS

- Innovation
- IA sur données non structurées
- IA de confiance

L'IA AU SERVICE DE

- Recherche et développement
- Planification, exécution et optimisation de production
- Maintenance et fiabilité



<https://www.multitel.be/>





PRÉSENTATION DE L'ENTREPRISE

Necko, partenaire Amazon Web Services (AWS) le plus certifié de Belgique avec plus de 100 accréditations.

Nous accompagnons les entreprises belges dans leur transformation cloud. De la conception à la migration d'infrastructures sécurisées, au développement de solutions IA et d'applications, jusqu'à l'optimisation des coûts et la formation des équipes, nous intervenons à chaque étape. En co-création avec nos clients, nous concevons des solutions sur mesure, alliant conseil stratégique et gestion opérationnelle.

Que vous cherchiez à moderniser votre IT, lancer un projet IA ou optimiser votre utilisation d'AWS, nous intervenons comme votre équipe cloud dédiée.

MOTS-CLÉS

- Cloud sécurisé
- Agentic AI
- Applications IA sur mesure

L'IA AU SERVICE DE

- Gestion des risques et des conformités
- Gestion des connaissances





PRÉSENTATION DE L'ENTREPRISE

NRB offre des solutions end-to-end aux organisations publiques et privées depuis près de quarante ans. L'entreprise, dont le site historique est situé à Herstal, compte plus de 3.600 experts qui, chaque jour, développent une offre personnalisée, fiable et reconnue sur le marché dans différents domaines de l'IT : l'infrastructure, le mainframe, le développement de logiciels, la cybersécurité, les données, l'intelligence artificielle et le digital consulting.

MOTS-CLÉS

- Solutions de A à Z
- Souveraineté via nos Data Centers
- Accompagnement sur l'IA

L'IA AU SERVICE DE

- Gestion des documents
- Maintenance et fiabilité
- Gestion de la qualité et de la traçabilité





PRÉSENTATION DE L'ENTREPRISE

NSI est un intégrateur IT qui transforme l'IA en résultats concrets pour les entreprises. Son approche repose sur des agents intelligents capables d'interagir avec les systèmes métiers et d'automatiser les processus. NSI propose des solutions souveraines, sécurisées et personnalisables, basées sur Microsoft Copilot et des frameworks open source. L'entreprise accompagne ses clients à chaque étape : cadrage, déploiement, adoption et formation. Son ambition : rendre l'IA utile, fiable et accessible, au service de la performance et de la transformation digitale.

MOTS-CLÉS

- Agent IA
- Copilot M365
- Assistant métier

L'IA AU SERVICE DE

- Suivi opérationnel
- Gestion des connaissances
- Marketing et vente





PRÉSENTATION DE L'ENTREPRISE

Nubios est une entreprise belge spécialisée dans l'intelligence artificielle et le développement de logiciels sur-mesure, nous aidons les organisations à exploiter l'IA pour automatiser leurs processus, analyser leurs données et améliorer leur efficacité. Avec près de 10 ans d'expérience nous accompagnons tant les PME que les grandes entreprises dans leurs projets d'IA.

MOTS-CLÉS

- IA prédictive
- Automatisation de processus
- Reconnaissance faciale

L'IA AU SERVICE DE

- Suivi opérationnel
- Planification, exécution et optimisation de production
- Gestion des stocks et de la logistique





PRÉSENTATION DE L'ENTREPRISE

Face au défi que représente la digitalisation pour les entreprises, le low-code s'avère être une véritable révolution. La société Optimal Computing, propose une solution unique grâce à sa plateforme innovante « VisualIA ».

Coûts, délais, risques, disponibilités des ressources : pour se digitaliser, les entreprises se heurtent à une série de défis que nous pouvons résoudre avec vous grâce à notre approche low-code incluant de l'IA et des techniques issues de la science des données.

MOTS-CLÉS

- Low-code
- Formulaires digitaux métiers
- Détection de défaut

L'IA AU SERVICE DE

- Planification, exécution et optimisation de production
- Gestion de la qualité et de la traçabilité
- Support IT



PRÉSENTATION DE L'ENTREPRISE

PHOENIX AI est une société technologique belge qui transforme n'importe quelle caméra standard en un appareil intelligent grâce à son expertise en IA et en analyse vidéo en temps réel. Leurs solutions sont directement intégrées dans les caméras ("Edge AI"), ce qui permet un traitement local des données pour des réponses instantanées et une sécurité accrue. L'entreprise se spécialise dans des applications pour les villes intelligentes, l'industrie, la défense et la sécurité, offrant des services tels que la gestion des foules, la détection d'intrusions, la détection de bateaux, Reconnue par Digital Wallonia, PHOENIX AI collabore avec des partenaires internationaux et nationaux dans le secteur public.

MOTS-CLÉS

- IA souveraine
- Sans cloud et locale
- Caméra intelligente

L'IA AU SERVICE DE

- Suivi opérationnel
- Gestion des stocks et de la logistique



Nom de la solution innovante : **Vessel Detector**

Stade : Pilote

Le "Vessel Detector" de PHOENIX AI révolutionne la surveillance maritime grâce à l'intelligence artificielle embarquée (Edge AI).

Face aux menaces croissantes (terrorisme, pêche illégale, "navires sombres"), cette solution transforme toute caméra existante en capteur intelligent autonome. Elle permet aux autorités portuaires, garde-côtes et opérateurs d'infrastructures critiques de détecter en temps réel les intrusions et navires non coopératifs, là où les systèmes classiques échouent.

Son déploiement agile offre un triple impact mesurable :

- Économique : Réduction des coûts de surveillance et des pertes liées aux trafics.
- Social : Renforcement de la sécurité nationale.
- Environnemental : Protection de la biodiversité avec une technologie durable consommant moins de 7 watts.

C'est une réponse stratégique pour des océans plus sûrs et mieux gérés.



<https://www.phoenix-ai.com/>



PRÉSENTATION DE L'ENTREPRISE

QAP srl, jeune société de 3 ans spécialisée dans les solutions innovantes dans l'IA. En partenariat avec HD4YOU srl, nous proposons la solution Jaimes AI 100% locale qui permet à nos clients d'exploiter la technologie IA en toute indépendance. Le tout compatible EU IA Act et RGPD.

MOTS-CLÉS

- Tout secteur d'activité,
- Agent IA en local
- Souveraineté des données, automatisation des processus

L'IA AU SERVICE DE

- Gestion de projets
- Recherche et développement
- Support IT



Nom de la solution innovante : **James AI inside**

Stade : Commercialisé

Jaimes AI Inside est une solution tout-en-un d'intelligence artificielle locale, conçue pour automatiser les tâches répétitives, accélérer la production de contenus, et augmenter l'efficacité des équipes. Elle s'appuie sur des modèles IA open source (hébergés localement) et des agents intelligents interconnectés via des flux automatisés (n8n). Jaimes AI s'adapte à chaque métier grâce à une approche sur-mesure : analyse de l'organigramme, mise en place d'agents IA personnalisés, formations pratiques. Sans dépendre du cloud externe, elle garantit confidentialité, performance et autonomie. Disponible en packs annuels avec ou sans leasing, c'est la solution idéale pour les indépendants, TPE, PME et services internes souhaitant exploiter concrètement le potentiel de l'IA.

My name is
Jaimes
AI Inside*

SOLUTION MULTI-AGENTS AI
100% LOCALE





PRÉSENTATION DE L'ENTREPRISE

Quality Training a pour but d'accompagner les entreprises dans le développement des compétences informatiques, bureautiques, IA, Soft skills et Social Media de leurs équipes avec une attention particulière pour l'être humain et son développement au travers des formations sur mesure et des différents services visant à le motiver et accroître son efficacité.

MOTS-CLÉS

- Formation
- Coaching
- Consultance

L'IA AU SERVICE DE

- Gestion des ressources humaines





PRÉSENTATION DE L'ENTREPRISE

Nous aidons les entreprises à récupérer leur temps en fournissant des solutions d'automatisation et d'intelligence artificielle sur mesure et des conseils stratégiques. Notre objectif est d'améliorer la productivité, de simplifier les opérations et de servir de partenaire de confiance dans leur parcours de transformation numérique.

MOTS-CLÉS

- Finance
- Immobilier
- Automatisation des processus

L'IA AU SERVICE DE

- Gestion des documents
- Relations clients
- Gestion financière





PRÉSENTATION DE L'ENTREPRISE

Revolia aide les entreprises à former leurs équipes à l'intelligence artificielle générative, notamment à ChatGPT, pour en faire un levier de performance durable.

Notre mission : accompagner les organisations qui souhaitent intégrer l'IA dans leur quotidien, à travers des formations sur-mesure et un accompagnement stratégique adaptés à leurs besoins réels.

Les formations sont pratiques, claires et immédiatement applicables, même pour les équipes débutantes.

Et grâce à REVOLia Campus, vos collaborateurs bénéficient d'un accompagnement continu avant, pendant et après la formation, pour progresser à leur rythme et ancrer durablement les bons réflexes.

Plus de 1 900 professionnels ont déjà été formés par nos soins !

MOTS-CLÉS

Formations IA, adaptées,
accessibles et accompagnées

L'IA AU SERVICE DE

- Gestion des connaissances
- Relations clients
- Gestion des ressources humaines



<https://revolia.be/>



PRÉSENTATION DE L'ENTREPRISE

Rombio est une solution de planification avancée (APS) basée sur l'intelligence artificielle, principalement conçue pour tous les environnements de production. Rombio aide à résoudre des problématiques de planification complexes sous fortes contraintes.

Elle convient à divers cas d'usage pour simplifier la gestion des plannings en entreprise.

MOT-CLÉ

- Planification IA

L'IA AU SERVICE DE

- Gestion de projets
- Planification, exécution et optimisation de production
- Gestion des ressources humaines



Nom de la solution innovante : **Rombio**

Stade : Commercialisé

Rombio est un outil de planification avancée, propulsé par l'IA, conçu pour résoudre les défis de production les plus complexes. Codéveloppé avec de grandes entreprises pharmaceutiques confrontées à de fortes contraintes de ressources et à des besoins de planification exigeants, Rombio tire parti d'une diversité unique de cas d'usage réels. Cette collaboration a permis de concevoir avec nos utilisateurs des interfaces modernes et une nouvelle manière de définir un planning, tout en faisant progresser l'outil vers des fonctionnalités toujours plus avancées. Grâce à sa modélisation générique, Rombio s'adapte à tous les secteurs et s'impose aujourd'hui comme une solution APS incontournable pour optimiser la prise de décision et la performance opérationnelle.



PRÉSENTATION DE L'ENTREPRISE

Sagacity est expert en développement de solutions d'intelligence artificielle sur mesure.

Nous accompagnons les entreprises dans l'identification, la conception, la réalisation, l'intégration et l'industrialisation de ces solutions afin d'automatiser leurs processus métiers les plus récurrents et de renforcer leur compétitivité.

MOTS-CLÉS

- Intelligence Artificielle
- Chatbots
- Automatisation de processus métier

L'IA AU SERVICE DE

- Gestion des risques et des conformités
- Suivi opérationnel
- Gestion des documents



Nom de la solution innovante : **Mailflow**
Stade : Commercialisé

Mailflow combine l'intelligence artificielle générative et les règles métiers pour automatiser le traitement des emails. Orchestrée par des agents IA, la solution lit, analyse et classe les emails et pièces jointes, valide automatiquement les justificatifs et génère des réponses personnalisées et explicables. Elle repose sur une architecture modulaire, un suivi automatisé des délais, relances, et des doubles envois, une visibilité sur les décisions IA appliquées tout au long du traitement, une capacité d'apprentissage des corrections, et une capacité de s'adapter aux processus métiers sur simple base d'une description de ceux-ci en langage naturel (no code). Cette approche assure une traçabilité des décisions, une réduction du temps de traitement et une cohérence renforcée, tout en restant adaptable à d'autres processus administratifs.



Sagacity

PRÉSENTATION DE L'ENTREPRISE

Nos équipes d'experts en IA conçoivent des solutions CPQ (Configure Price Quote), des configurateurs pour des produits complexes notamment dans le milieu du rayonnage industriel mais aussi d'autres outils de vente guidée, de devis automatisés et autres configurations visuelles ou produits.

Rendez-vous sur notre stand pour une démonstration.

MOTS-CLÉS

- Configurateurs de produits complexes
- Solutions CPQ
- Outils d'aide à la vente

L'IA AU SERVICE DE

- Gestion des risques et des conformités
- Gestion des connaissances
- Marketing et vente



Nom de la solution innovante :
Style 2 Garment Extended Reality (S2G XR)

Stade : POC

Les relations commerciales dans le textile reposent encore sur des méthodes peu digitales, contrairement à des secteurs comme l'automobile qui utilisent déjà le prototypage virtuel ou les jumeaux numériques.

S2GXR veut combler ce retard en proposant une marketplace B2B immersive, offrant aux PME de la mode une véritable révolution numérique. La plateforme permet de présenter tissus et vêtements dans des environnements 3D haute définition, d'interagir via des outils collaboratifs avancés et de faciliter l'approvisionnement grâce à un matchmaking multi-critères (prix, délais, pays de fabrication, certifications, styles, matières...).

S2GXR propose aussi des showrooms virtuels et des automatisations IA (virtual try-on, autotagging...).

Co-financé par la Région Wallonne et BPI France, le projet est réalisé par les sociétés SkalUP, Mitwill et Jaggs.





PRÉSENTATION DE L'ENTREPRISE

SmartYou est une société de conseil et de développement spécialisée dans la digitalisation des usines et l'Industrie 4.0. Nous concevons des solutions logicielles sur mesure pour le suivi de production (MES), la supervision et la traçabilité des données industrielles. Notre plateforme Clever MES est modulaire et entièrement personnalisable, permettant à chaque entreprise d'adapter son système à ses processus spécifiques. Grâce à notre expertise en intégration machine, intelligence artificielle et optimisation, nous accompagnons les industriels vers la performance et la flexibilité.

MOTS-CLÉS

- Usine connectée
- Intelligence industrielle
- Optimisation par l'IA

L'IA AU SERVICE DE

- Agent IA
- Monitoring et optimisation de processus
- Prédiction et détection d'anomalies



SMARTYOU
Industrial Software Solution

PRÉSENTATION DE L'ENTREPRISE

Sparkle.tech conçoit et développe des solutions logicielles sur mesure pour les entreprises qui souhaitent innover. Notre approche ne se limite pas à la production technique : nous participons activement au développement du produit lui-même, en aidant nos clients à en affiner la vision et à maximiser sa valeur. C'est dans cet esprit qu'est né Spark.AI, notre solution d'intelligence produit, conçue pour transformer la gestion des idées et des feedbacks en un véritable levier d'amélioration continue.

MOTS-CLÉS

- Ecoute
- Priorisation
- Développement

L'IA AU SERVICE DE

- Gestion de projets
- Support IT



Nom de la solution innovante : **Spark.ai**

Stade : POC

Vos idées sont le moteur de vos produits... mais combien se perdent faute d'être capturées, clarifiées ou regroupées ? À l'ère de l'IA, vous avez la possibilité d'être plus ambitieux que jamais : proposer plus de fonctionnalités, explorer plus d'opportunités, imaginer plus de valeur. Mais cette abondance crée un défi majeur : comment décider quoi faire en priorité ?

Spark.AI transforme ce chaos en richesse. Nos agents IA collectent, nettoient, fusionnent et priorisent vos feedbacks et ceux de vos clients pour faire émerger l'essentiel.

Sur notre stand, découvrez comment, à partir d'une simple interview automatisée, nous décortiquons votre idée et identifions si une première version testable peut être développée... en une seule journée ! Tentez l'expérience



PRÉSENTATION DE L'ENTREPRISE

Subalta est une plateforme intelligente qui aide les entreprises et les organisations de recherche à trouver rapidement les aides publiques adaptées à leurs projets, et à rédiger leurs propositions de financement.

MOTS-CLÉS

- Financement public
- Recherche & innovation
- Assistance à la rédaction

L'IA AU SERVICE DE

- Gestion des documents
- Recherche et développement
- Gestion financière



Nom de la solution innovante : **Subalta**

Stade : Pilote

Subalta est une plateforme d'IA conçue pour accélérer et fiabiliser la préparation de projets de recherche. Elle automatise la veille des appels à projets, analyse leur éligibilité et identifie les appels les plus pertinents.

La plateforme accompagne ensuite les premières étapes critiques : clarification du projet, vérification de l'alignement avec les exigences du bailleur de fonds, identification des points faibles et génération d'un premier draft structuré.

Résultat : jusqu'à 70% de temps gagné entre la détection d'un appel et la production d'une première version exploitable, tout en améliorant la qualité et la cohérence des dossiers.





PRÉSENTATION DE L'ENTREPRISE

Fondé en 1945, Technord est un groupe familial et un acteur clé dans la fourniture de solutions industrielles à forte valeur ajoutée. Avec 475 employés, l'entreprise accompagne ses clients dans les différentes couches de process, du réseau électrique au jumeau numérique (optimisation par IA), en passant par la gestion de production temps réel. Cette approche intégrée permet à Technord de proposer des solutions complètes de digitalisation. Parmi ses clients figurent des acteurs de premier plan dans des secteurs tels que la (bio)pharmacie, l'agroalimentaire, les centres de données, les gigafactories, l'industrie extractive, etc.

MOTS-CLÉS

- Process industriel
- Jumeau numérique
- Optimisation

L'IA AU SERVICE DE

- Recherche et développement
- Planification, exécution et optimisation de production
- Gestion énergétique





PRÉSENTATION DE L'ENTREPRISE

TIMi est une plateforme d'advanced analytics qui permet aux entreprises de préparer, analyser et exploiter des volumes massifs de données rapidement et sans dépendance.

Avec nos outils no-code de data prep et modélisation prédictive, les équipes métiers passent de la donnée brute aux modèles prédictifs sans écrire une ligne de code.

L'ensemble s'exécute on-premise, garantissant souveraineté totale et conformité RGPD.

MOTS-CLÉS

- Data Prep
- IA prédictive
- Souveraineté

L'IA AU SERVICE DE

- Marketing et vente
- Gestion des stocks et de la logistique
- Maintenance et fiabilité



<https://timi.eu/>





PRÉSENTATION DE L'ENTREPRISE

Tonomia est une société d'engineering et fabricant qui convertit les parking en des centre d'énergie solaire - des carports - pour charger des VE et pour y deployer des serveurs IA, réduisant ainsi les risques d'approvisionnement du réseau électrique.

MOT-CLÉ

- Neocloud pour l'IA

L'IA AU SERVICE DE

- Recherche et développement
- Maintenance et fiabilité
- Gestion énergétique





PRÉSENTATION DE L'ENTREPRISE

Troople est une entreprise spécialisée dans la conception, le développement et le déploiement d'applications sur mesure, s'appuyant sur l'intelligence artificielle, le machine learning, l'automatisation, la data science et les systèmes d'agents autonomes (IA agentique), pour créer des solutions intelligentes améliorant les processus opérationnels de ses clients et leur productivité. Les équipes de Troople concentrent une forte expertise autour de l'IA et de la data science ce qui lui permet d'adresser des cas d'usage complexes. Troople a par ailleurs conçu, développé et maintient régulièrement des frameworks qui permettent dans de nombreux cas une implémentation rapide et à moindre coût tout en apportant les avantages d'une solution sur mesure.

MOTS-CLÉS

- RAG
- Automatisation de processus
- IA Agentique

L'IA AU SERVICE DE

- Gestion des connaissances
- Planification, exécution et optimisation de production
- Support IT



TROOPLE

PRÉSENTATION DE L'ENTREPRISE

VALKUREN est une entreprise spécialisée dans l'intelligence artificielle et la valorisation des données. Nous accompagnons les organisations dans leur transformation à travers des solutions d'IA souveraines, éthiques et pragmatique. Notre plateformes d'agents IA permettent d'automatiser les processus, de générer des insights décisionnels et d'améliorer la performance opérationnelle tout en garantissant la sécurité et la souveraineté des données.

MOTS-CLÉS

- Stratégie IA
- Optimisation opérationnelle
- Automatisation intelligente

L'IA AU SERVICE DE

- Gestion des documents
- Gestion des connaissances
- Relations clients



Nom de la solution innovante : **odAIn**

Stade : Commercialisé

odAIn est une plateforme d'automatisation intelligente qui exploite les documents, processus, connaissances et expertises internes de l'entreprise pour générer de la valeur immédiate.

Basée sur une architecture souveraine et/ou hybride, elle orchestre des agents IA capables de comprendre l'information métier, d'automatiser les tâches récurrentes et d'assister les équipes au quotidien.

Les collaborateurs interagissent avec odAIn soit via une interface conversationnelle mais sécurisée, contextualisée et reliée aux systèmes internes, soit via une intégration profonde dans les applications métier (ERP, CRM, outils opérationnels).

La plateforme optimise les workflows, réduit les charges administratives, améliore la qualité opérationnelle et garantit la conformité et la souveraineté des données.





PRÉSENTATION DE L'ENTREPRISE

Wavenet est une société belge indépendante spécialisée dans le développement de solutions informatiques sur mesure. Elle propose aussi des services en ergonomie, business intelligence et intelligence artificielle. Wavenet accompagne ses clients en proposant l'analyse, la conception, le développement, la maintenance et la formation pour des projets IT adaptés à chaque besoin.

MOTS-CLÉS

- Agent IA
- Classification

L'IA AU SERVICE DE

- Relations clients





PRÉSENTATION DE L'ENTREPRISE

Depuis 2023, Wonka AI a accompagné plus de 100 organisations dans l'intégration de l'IA à leurs processus métiers, autour de 4 piliers :

1. Stratégie & roadmap IA ;
2. Conception et déploiement de solutions sur mesure ;
3. Wonka Chat (plateforme de chat IA d'entreprise) ;
4. Adoption & formation.

MOTS-CLÉS

- Automatisation de processus
- Chat IA
- Agent IA

L'IA AU SERVICE DE

- Agent IA
- IA générative
- Consultance et formation





PRÉSENTATION DE L'ENTREPRISE

XRintelligence développe et intègre des solutions immersives et d'intelligence artificielle pour l'industrie et l'architecture. En combinant réalité virtuelle, augmentée, jumeaux numériques et IA, l'entreprise accompagne ses clients dans la visualisation, la simulation, le prototypage et le virtual commissioning rapides pour faciliter la décision et stimuler l'innovation.

MOTS-CLÉS

- AR/VR/XR
- Jumeau et simulation numériques
- Robotique et automation
- Intelligence artificielle (IA/AI)

L'IA AU SERVICE DE

- Recherche et développement
- Maintenance et fiabilité
- Gestion de la sécurité et de bien-être au travail (health & safety)





PRÉSENTATION DE L'ENTREPRISE

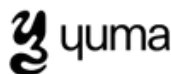
Yuma est un groupe spécialisé dans la transformation numérique au Benelux. Un groupe où la transformation numérique et la transformation humaine vont de pair, car nous pensons qu'il n'y a pas de transformation numérique sans transformation humaine. Yuma combine une approche humaine, centrée sur les personnes, avec une mentalité pratique et une expertise de premier ordre. Cette expertise de premier ordre est le résultat de la combinaison de XPLUS, Total Design, Luminis, BPSOLUTIONS, B12 Consulting et Aprico Consulting.

MOTS-CLÉS

- AI Transformation

L'IA AU SERVICE DE

- Suivi opérationnel
- Relations clients
- Planification, exécution et optimisation de production



FICHE EXPOSANT LES STARTUPS D'EURATECHNOLOGIES

 J1-J3

EURATECHNOLOGIES - UN HUB DE STARTUPS ET D'INNOVATION

Créé en 2009 par trois actionnaires historiques, la Métropole Européenne de Lille, la Région Hauts-de-France et la Ville de Lille, EuraTechnologies est un hub de startups et d'innovation leader en France et en Europe. A travers ses cinq campus répartis dans la région Hauts-de-France, EuraTechnologies a pour mission d'accompagner le développement des entrepreneurs de la tech dans ses sept domaines d'expertises, grâce à une méthodologie et un savoir-faire unique, de l'idée au projet, jusqu'au déploiement à l'international. S'appuyant sur un écosystème riche, allant des startups incubées à des entreprises résidentes ou encore des partenaires réalisant leurs événements d'envergure au sein de ses locaux, EuraTechnologies accompagne également des entreprises dans leur démarche d'innovation.

6 startups d'EuraTechnologies sont présentes sur le salon IAKA.
Découvrez-les sur les stands J1, J2 et J3.



<https://www.euratechnologies.com/>

PRÉSENTATION DE L'ENTREPRISE

Astora permet aux organisations d'identifier leurs processus et savoir-faire internes. En croisant les métadonnées et ressources internes, il devient possible d'identifier les étapes réelles de chaque projet, d'alerter sur les manques de conformité ou de rédiger un rapport sur chaque partenaire. Avec cette visualisation, l'optimisation devient facile, vous pouvez alors améliorer vos offres, réduire vos coûts, mieux sélectionner vos partenaires, etc.

MOTS-CLÉS

- Construction
- Tertiaire
- Process

L'IA AU SERVICE DE

- Gestion des risques et des conformités
- Suivi opérationnel
- Gestion des documents



Nom de la solution innovante : **Astora**

Stade : Commercialisé

Astora transforme le chaos des données métiers (emails, contrats, tickets) en une base structurée et valorisable efficacement.

- La solution automatise l'audit de vos projets : chronologie des décisions, responsabilités, livrables, pour réagir en cas d'incident ou de claim.
- Elle surveille la conformité en temps réel, alerte sur les écarts, et anticipe les risques avant qu'ils n'impactent coûts ou délais.
- Astora fait également ressortir de vos ressources métier des insights stratégiques : quelles normes posent problème ? Quels imprévus reviennent ? Quels partenaires sont problématiques ?

Astora transforme vos données métiers dispersées en une base métier structurée, complémentaire à vos outils existants, pour des décisions plus rapides et plus fiables.



<https://astora.app/>





PRÉSENTATION DE L'ENTREPRISE

L'IA au service de l'intelligence humaine.

Parce que "plus tard, c'est trop tard", COMESALES capte l'instant de vente pour le transformer en contrat.

Notre plateforme permet de proposer, souscrire et monitorer des contrats de service (assurance, entretien, garantie, abonnement...) aussi simplement qu'un achat en ligne mais directement en magasin.

Grâce à son IA conversationnelle et à ses liaisons dynamiques produit-tarif, COMESALES guide les équipes dans leurs ventes et fluidifie le parcours client, en selfcare ou accompagné.

Connectée par API aux outils des assureurs et distributeurs, la solution s'intègre sans rupture de process pour des points de vente plus performants, plus rentables et plus intelligents.

MOTS-CLÉS

- Assistant de vente
- Souscription instantanée
- Parcours intelligent

L'IA AU SERVICE DE

- Relations clients
- Marketing et vente
- Planification, exécution et optimisation de production





PRÉSENTATION DE L'ENTREPRISE

CustomsBridge est une entreprise qui intègre l'IA au sein de ses systèmes afin de simplifier vos opérations internationales.

Conformité en douane, déclarations douanières, suivi réglementaire, optimisation de vos approvisionnements, sélection des meilleurs pays pour vos exports... Tout ceci est disponible au sein de la plateforme douanière okiduty.

MOTS-CLÉS

- Conformité
- Commerce international
- IA

L'IA AU SERVICE DE

- Définition stratégique et veille marché/produits
- Gestion des risques et des conformités
- Suivi opérationnel





PRÉSENTATION DE L'ENTREPRISE

Dimarc est une start up spécialisée dans l'intelligence de la donnée à travers l'intégration sur mesure d'agents IA pour les TPE/PME. Elle propose une plateforme SaaS accessible, adaptée aux besoins variés des entreprises.

MOTS-CLÉS

- Agents IA
- Intelligence de la donnée
- Extraction et structuration de la donnée

L'IA AU SERVICE DE

- Gestion des documents
- Gestion des connaissances
- Gestion des ressources humaines



PRÉSENTATION DE L'ENTREPRISE

Skillberg est une entreprise spécialisée sur la création, la mise à jour et l'exploitation des référentiels de compétences. Intégré à vos SIRH, ou via une API, soyez accompagné dans toutes vos démarches compétences tel quel le recrutement, la mobilité interne, les parcours de carrière, vos formations ou le workforce planning.

MOTS-CLÉS

- Ressources humaines
- Référentiel de Compétences
- IA

L'IA AU SERVICE DE

- Gestion des connaissances
- Maintenances et fiabilité
- Gestion des ressources humaines



Nom de la solution innovante : **Skillberg**

Stade : Pilote

Skillberg est une solution RH dédiée à la gestion des compétences. Elle facilite la création, la mise à jour et l'exploitation des référentiels de compétences pour les entreprises, les logiciels SIRH et les organismes de formation.

Issu de la recherche fondamentale, Skillberg automatise la construction des référentiels, les maintient à jour et les unifie dans un format unique, permettant une exploitation cohérente et transverse pour tous les usages : recrutement, formation, mobilité interne et workforce planning.

Les solutions de Skillberg offrent une transparence totale sur les recommandations et les analyses de compétences, tout en restant compatibles avec les référentiels déjà en place.



PRÉSENTATION DE L'ENTREPRISE

TenderCrunch est une plateforme SaaS d'intelligence artificielle qui automatise la réponse aux appels d'offres publics et privés.

Notre mission : aider les entreprises à gagner plus d'appels d'offres en moins de temps grâce à l'IA.

MOTS-CLÉS

- Agent IA
- Automatisation de processus
- Optimisation des cycles de vente

L'IA AU SERVICE DE

- Gestion de projets
- Marketing et vente



Nom de la solution innovante : **TenderCrunch**

Stade : Commercialisé

TenderCrunch est une solution SaaS innovante qui automatise et optimise les réponses aux appels d'offres publics et privés (RFP, RFI, questionnaires). Grâce à l'intelligence artificielle, la plateforme analyse les documents de consultation, extrait les exigences clés et génère jusqu'à 70 % des réponses récurrentes à partir d'une base de connaissances centralisée.

Les équipes gagnent un temps considérable, améliorent la qualité de leurs dossiers et augmentent leur taux de réussite sans ajouter de ressources.

TenderCrunch propose également un module de scoring Go/No Go pour décider rapidement des opportunités à prioriser, ainsi qu'un espace collaboratif sécurisé pour travailler avec experts et partenaires. Une solution conçue pour rendre la réponse aux appels d'offres plus rapide, plus fiable et plus performante.



tender crunch

NOS PARTENAIRES

Technofutur TIC

Créé à l'initiative du Gouvernement de la Wallonie en 1998, Technofutur TIC est un « centre de compétence » labellisé, situé sur l'Aéropôle de Gosselies au Nord de Charleroi.



www.technofuturtic.be



EDIH - WalHub

WalHub vise à accélérer la transformation numérique des entreprises manufacturières en Wallonie. Objectif : mener l'écosystème manufacturier wallon vers des processus industriels compétitifs et durables, grâce à la sensibilisation et à l'adoption de technologies clés. La stratégie de WalHub ? Un pool d'experts, des événements inspirants et des services sur-mesure gratuits !



<https://walhub.be/>



WALHUB
BOOST YOUR DIGITAL TRANSFORMATION



TRAIL - Trusted AI Labs

TRAIL4WALLONIA, Initiative d'Innovation Stratégique, vise l'excellence en Intelligence Artificielle en fédérant l'ensemble de l'écosystème wallon (R&D, formation, entreprises) pour saisir les opportunités d'aujourd'hui et demain.



<https://trail.ac/trail4wallonia/>

TRAIL
TRUSTED AI LABS
BY DIGITALWALLONIA.AI / SPIN RECHERCHE



Linko

Linko Connect propose une solution SaaS de cartes de visite digitales. Grâce à la technologie NFC et aux QR codes, sa plateforme permet de créer, partager et suivre les interactions professionnelles, simplifiant le réseautage et la gestion des contacts.



<https://linko-connect.com/>



NOS PARTENAIRES

Troople

Troople est une entreprise spécialisée dans la conception, le développement et le déploiement d'applications sur mesure, s'appuyant sur l'intelligence artificielle, le machine learning, l'automatisation, la data science et les systèmes d'agents autonomes (IA agentique), pour créer des solutions intelligentes améliorant les processus opérationnels de ses clients et leur productivité.



<https://troople.be/>



TROOPLE

Buildwise

Buildwise est le centre d'innovation du secteur belge de la construction, anciennement connu sous le nom de Centre Scientifique et Technique de la Construction (CSTC). Fondé en 1959, il a été rebaptisé en 2022 pour refléter son évolution vers un rôle plus dynamique et collaboratif.

Notre mission: aider les professionnels du secteur de la construction à améliorer la qualité, la productivité et la durabilité, et à ouvrir la voie à l'innovation sur les chantiers et dans les entreprises de construction



<https://www.buildwise.be/fr/>



Medioplanet

Medioplanet réalise chaque année 1 000 campagnes de marketing de contenu de haute qualité avec plus de 15 000 clients à travers le monde. Sélectionnez votre pays pour accéder au bureau et aux services locaux.



<https://medioplanet.com/be/>



medioplanet
A CAYBON COMPANY

Ce guide a été rédigé par l'équipe communication du
Pôle MecaTech.

Contact : communication@polemecatech.be