

STUDENTAN



CATALOGUE DES FORMATIONS 2026-27

**POUR LES ENSEIGNANTS
ET LES ÉLÈVES**



Sommaire

À propos de Studentan

1

Comprendre l'IA :
Formations et Ateliers

2

Enseigner et apprendre
à l'ère de l'IA

3

Programmes d'accompagnement
en IA pour les enseignants

4

Bien-être numérique et
usage responsable

5

Programmes personnalisés et
ateliers sur mesure

6

Pourquoi les écoles
choisissent Studentan

7



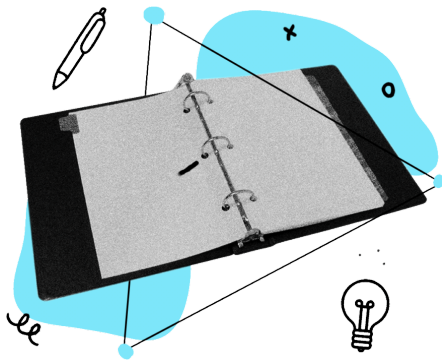
À propos de Studentan

Studentan est une plateforme d'éducation dédiée à accompagner élèves, enseignants et familles dans la découverte et l'utilisation de l'intelligence artificielle de manière sûre, éthique et constructive.

Créée et développée en Suisse, Studentan réunit la pédagogie, la psychologie et les technologies d'IA pour offrir un apprentissage personnalisé, engageant et responsable. Nous considérons que l'apprentissage doit être guidé et réfléchi, et non automatisé.

Chaque interaction sur la plateforme encourage la compréhension, l'autonomie et la prise de recul. L'objectif n'est pas de fournir des réponses toutes faites, mais d'aider les élèves à développer leurs compétences et leur discernement.

Notre mission est de soutenir les établissements scolaires dans l'ère de l'IA afin que la technologie renforce le potentiel humain au lieu de le remplacer.



Notre mission :

un apprentissage guidé, éthique et humain

Chez Studentan, nous pensons que l'IA ne doit jamais remplacer le processus d'apprentissage, mais le renforcer.

Notre mission est de garantir une éducation guidée, éthique et profondément humaine à l'ère de l'IA.

Nous concevons des outils et des formations qui permettent de :

- développer la pensée critique plutôt que de dépendre de réponses immédiates
- collaborer avec l'IA de manière responsable en cultivant le discernement et la créativité
- apprendre en toute confiance, dans un environnement sûr, inclusif et transparent

Studentan défend une vision où la technologie soutient la curiosité et non les raccourcis.

Renforcer les compétences socio-émotionnelles pour mieux réussir dans les compétences techniques



ESPRIT CRITIQUE



Base pédagogique : Technologie × Psychologie × Éducation

L'approche de Studentan se construit à l'intersection de l'innovation technologique, de la psychologie cognitive et des sciences de l'éducation.

Chaque module, formation ou interaction avec l'IA repose sur :

- Des méthodes d'apprentissage fondées sur des preuves, qui renforcent la compréhension et la mémorisation.
- Des principes psychologiques liés à la motivation, à l'attention et à l'anxiété face aux apprentissages.
- Des cadres éthiques et éducatifs garantissant un usage équilibré, respectueux et conscient de l'IA.

Cette base interdisciplinaire assure que nos formations et nos outils répondent à des besoins éducatifs réels et préparent chacun à un avenir numérique responsable.



Avantages concurrentiels de nos formations

Pédagogie adaptée à chaque âge

Programmes conçus pour les élèves, les enseignants et les familles, chacun avec des objectifs et des formats adaptés à leurs besoins.

Approche interdisciplinaire

Là où la technologie rencontre la psychologie, l'éthique et le développement cognitif.

Apprentissage pratique

Études de cas, supports interactifs et exploration guidée pour rendre l'IA concrète et accessible.

Cadre éthique et humaniste

Nous n'enseignons pas seulement le fonctionnement de l'IA : nous enseignons comment l'utiliser avec discernement.

Conception modulaire

Les établissements peuvent combiner différents modules pour créer des parcours adaptés à leur réalité et à leurs priorités.



Comprendre l'IA : Fondements pour tous les publics

Modules introductifs et de sensibilisation destinés aux enseignants, aux élèves et aux familles, adaptés selon l'âge et le rôle de chaque public.

Ces formations présentent les concepts essentiels de l'intelligence artificielle, afin de comprendre non seulement son fonctionnement, mais aussi la façon de l'aborder avec une perspective éthique et critique.

Chaque module combine des explications claires, des exemples concrets et des activités interactives, garantissant une compréhension accessible et pertinente pour tous les âges.



Programme éducatif

QU'EST-CE QUE L'IA ?

Modalités :

Présentiel · En ligne avec tuteur/tutrice · Auto-formation

Durée :

2 à 3 heures par session

Taille des groupes :

À partir de 20 participant·es

Réductions progressives :

2^e formation : -10 %

3^e formation : -15 %

4^e et suivantes : -20 %

Exclusif pour les établissements partenaires :

Accès à des réductions
sur la plateforme d'apprentissage en IA de Studentan,
tarifs préférentiels sur les ressources et ateliers,
et avantages communautaires
au sein de notre réseau d'enseignants.



QU'EST-CE QUE L'IA ?



Pour les
enseignants

DESCRIPTION

Introduction essentielle à l'IA: origines, principes et usages pratiques en éducation et dans la vie quotidienne.

On explore des concepts clés (apprentissage automatique, réseaux neuronaux, IA générative) avec des exemples appliqués en classe.

RÉSULTATS D'APPRENTISSAGE

- 1 Comprendre les bases et la terminologie de l'IA.
- 2 Identifier comment l'IA agit déjà dans la vie et l'apprentissage des élèves.
- 3 Gagner en confiance pour expliquer l'IA à un public jeune.
- 4 Réfléchir sur l'usage responsable et le rôle de l'enseignant.

POUR QUI

Enseignants

Éducateurs

Centres
éducatifs

Écoles

QU'EST-CE QUE L'IA ?



Pour les
Enseignant·e·s
et les Familles

DESCRIPTION

Séance collaborative pour créer un cadre commun autour de l'IA entre la maison et l'école.

Elle relie les apprentissages en classe aux échanges à la maison afin d'accompagner au mieux les expériences numériques des enfants et des adolescent·e·s.

RÉSULTATS D'APPRENTISSAGE

- 1 Construire un vocabulaire commun entre la maison et l'école.
- 2 Reconnaître les usages et les limites adaptés à chaque âge.
- 3 Encourager la curiosité tout en maintenant des limites numériques saines.

POUR QUI

Enseignants

Écoles

Parents

Centres éducatifs

Étudiants 18+

Éducateurs

REF# C8_26

C'est Quoi L'IA?



Pour les élèves
de 8 à 12 ans

DESCRIPTION

Introduction ludique à l'IA à travers des histoires, des supports visuels et des activités créatives.

Les élèves découvrent comment “apprennent” les machines, en quoi elles se distinguent des êtres humains et comment utiliser l'IA en toute sécurité.

RÉSULTATS D'APPRENTISSAGE

- 1 Comprendre l'idée de machines qui apprennent à partir de données.
- 2 Différencier l'intelligence humaine de l'intelligence artificielle.
- 3 Identifier des applications simples de l'IA dans la vie quotidienne.
- 4 Développer une attitude curieuse et respectueuse envers la technologie.

POUR QUI

Enseignants

Écoles

Parents

Centres éducatifs

Étudiants
8-12 ans

Éducateurs

REF# C12_26

C'est Quoi L'IA?



Pour les élèves
de 12 à 15 ans

DESCRIPTION

Module interactif qui montre l'impact de l'IA dans les médias, les jeux vidéo et l'apprentissage.

Les élèves explorent les opportunités et les limites de ces technologies à travers des activités en groupe et des débats éthiques.

RÉSULTATS D'APPRENTISSAGE

- 1 Comprendre des notions clés comme les algorithmes et la reconnaissance de motifs.
- 2 Identifier des risques tels que la désinformation ou une dépendance excessive à l'IA.
- 3 Apprendre des pratiques d'usage responsable dans les contextes scolaires et sociaux.

POUR QUI

Enseignants

Écoles

Parents

Centres éducatifs

Étudiants
12-15 ans

Éducateurs

Programme éducatif

COMMENT FONCTIONNE UN ALGORITHME ?

Modalités :

Présentiel · En ligne avec tuteur/tutrice · Auto-formation

Durée :

2 à 3 heures par session

Taille des groupes :

À partir de 20 participant·es

Réductions progressives :

2^e formation : -10 %

3^e formation : -15 %

4^e et suivantes : -20 %

Exclusif pour les établissements partenaires :

Accès à des réductions
sur la plateforme d'apprentissage en IA de Studentan,
tarifs préférentiels sur les ressources et ateliers,
et avantages communautaires
au sein de notre réseau d'enseignants.



COMMENT FONCTIONNE UN ALGORITHME ?



Pour les
enseignants

DESCRIPTION

Este taller desmitifica los algoritmos y explica su funcionamiento mediante ejemplos cotidianos y situaciones de aula.

Incluye recursos prácticos para enseñar el pensamiento algorítmico de forma accesible y adaptada a distintas edades.

RÉSULTATS D'APPRENTISSAGE

- 1 Comprendre la logique des algorithmes et le traitement des données.
- 2 Utiliser des métaphores pratiques pour enseigner la pensée algorithmique.
- 3 Intégrer le raisonnement algorithmique dans la planification pédagogique.

POUR QUI

Enseignants

Éducateurs

Centres
éducatifs

Écoles

REF#
C2_8_26

Comment fonctionne un algorithme?



Pour les élèves
de 8 à 12 ans

DESCRIPTION

Cette séance initie le corps enseignant à des manières adaptées d'expliquer la logique algorithmique sans utiliser d'ordinateurs.

Les élèves, dès l'âge de 8 ans, explorent comment transformer des tâches quotidiennes en activités de pensée algorithmique à travers des exemples concrets, proches de leur réalité et faciles à comprendre.

RÉSULTATS D'APPRENTISSAGE

- 1 Expliquer la notion d'algorithme à partir d'exemples simples et quotidiens.
- 2 Concevoir des activités débranchées et ludiques pour développer la logique.
- 3 Aider à repérer les schémas algorithmiques dans la vie de tous les jours.

POUR QUI

Enseignants

Éducateurs

Centres
éducatifs

Estudiantes
8-12 años

Écoles

Comment fonctionne un algorithme?



Pour les élèves
de 12 à 15 ans

DESCRIPTION

Cet atelier dynamique et interactif initie les adolescents à la logique qui se cache derrière les algorithmes de manière concrète, pertinente et motivante.

Les élèves découvrent comment les algorithmes influencent les technologies qu'ils utilisent au quotidien et apprennent à porter un regard critique sur les systèmes avec lesquels ils interagissent, sans avoir besoin d'aucune expérience en programmation.

RÉSULTATS D'APPRENTISSAGE

- 1 Comprendre ce qu'est un algorithme et comment il fonctionne dans les environnements numériques.
- 2 Développer une pensée critique face aux systèmes et à l'utilisation des données.
- 3 Prendre conscience des enjeux liés à un usage éthique et responsable de la technologie.

POUR QUI

Enseignants

Éducateurs

Centres
éducatifs

Étudiants
12-15 ans

Écoles

Programme éducatif

**LES BIAIS
DANS L'IA**

Modalités :

Présentiel · En ligne avec tuteur/tutrice · Auto-formation

Durée :

2 à 3 heures par session

Taille des groupes :

À partir de 20 participant·es

Réductions progressives :

2^e formation : -10 %

3^e formation : -15 %

4^e et suivantes : -20 %

Exclusif pour les établissements partenaires :

Accès à des réductions
sur la plateforme d'apprentissage en IA de Studentan,
tarifs préférentiels sur les ressources et ateliers,
et avantages communautaires
au sein de notre réseau d'enseignants.



LES BIAIS DANS L'IA



Pour les
enseignants

DESCRIPTION

Comment les systèmes d'IA peuvent reproduire ou amplifier des biais humains.

Ressources pour aborder les questions éthiques et intégrer la pensée critique dans l'enseignement.

RÉSULTATS D'APPRENTISSAGE

- 1 Identifier les types et les origines des biais dans les données.
- 2 Dialoguer avec les élèves sur l'équité et l'éthique de l'IA.
- 3 Concevoir des exemples pédagogiques inclusifs et attentifs aux biais.

POUR QUI

Enseignants

Éducateurs

Centres
éducatifs

Écoles

REF#
C3_8_26

Les biais dans l'IA



Pour élèves
de 8 à 12 ans

DESCRIPTION

Atelier ludique pour comprendre que la technologie peut aussi se tromper ou être “injuste”.

Grâce à des histoires, des supports visuels et des débats guidés, les élèves découvrent pourquoi l'équité est essentielle dans le numérique et comment devenir des utilisateurs critiques.

RÉSULTATS D'APPRENTISSAGE

- 1 Comprendre que l'IA apprend à partir de données humaines et peut hériter de leurs biais.
- 2 Reconnaître des exemples de justice et d'injustice dans les outils numériques.
- 3 Développer une première conscience d'un usage responsable et inclusif de la technologie.

POUR QUI

Enseignants

Éducateurs

Centres
éducatifs

Étudiants
8-12 ans

Écoles

REF#
C12_26

Les biais dans l'A



Pour élèves
de 12-15 ans

DESCRIPTION

Séance interactive sur le biais dans l'IA et ses implications sociales.

Les élèves réfléchissent à la manière dont les données et les algorithmes influencent les décisions et apprennent à interroger les systèmes numériques avec un regard critique et éthique.

RÉSULTATS D'APPRENTISSAGE

- 1 Comprendre comment le biais peut être introduit par les données et la conception.
- 2 Analyser les conséquences réelles du biais dans la technologie et les médias.
- 3 Renforcer la pensée critique et éthique afin de favoriser un usage équitable de l'IA.

POUR QUI

Centres
éducatifs

Enseignants

Étudiants
12-15 ans

Éducateurs

Écoles

Enseigner et apprendre à l'ère de l'IA

L'intelligence artificielle transforme l'éducation : elle introduit de nouvelles façons de planifier, d'enseigner et d'évaluer, tout en soulevant des enjeux liés à l'équité, à l'autorité intellectuelle et au jugement professionnel.

Ces modules permettent d'utiliser l'IA avec confiance, dans une approche pratique, éthique et expérientielle.

Les formations sont conçues pour que l'IA devienne une véritable alliée pédagogique, et non une source d'inquiétude : comment proposer des évaluations pertinentes même si les élèves utilisent l'IA, comment accompagner un usage responsable et comment prévenir les dérives de manière constructive et positive.

Chaque module combine pédagogie, psychologie et technologie afin de renforcer la confiance des enseignants dans un contexte numérique en évolution, avec des exemples de situations de classe, des débats guidés et des exercices réflexifs.

L'objectif n'est pas seulement d'enseigner ce qu'est l'IA, mais d'apprendre à enseigner avec l'IA de manière responsable, en préservant le sens du rigor, la créativité et la dimension humaine dans chaque apprentissage.

Programme éducatif

ENSEIGNER ET APPRENDRE À L'ÈRE DE L'IA

Modalités :

Présentiel · En ligne avec tuteur/tutrice · Auto-formation

Durée :

2 à 3 heures par session

Taille des groupes :

À partir de 20 participant·es

Réductions progressives :

2^e formation : -10 %

3^e formation : -15 %

4^e et suivantes : -20 %

Exclusif pour les établissements partenaires :

Accès à des réductions
sur la plateforme d'apprentissage en IA de Studentan,
tarifs préférentiels sur les ressources et ateliers,
et avantages communautaires
au sein de notre réseau d'enseignants.



ÉVALUER DE MANIÈRE ÉQUITABLE À L'ÈRE DE L'IA



DESCRIPTION

Comment adapter l'évaluation lorsque les élèves utilisent des outils d'IA.

Conception de tâches et de critères qui prennent en compte la présence de l'IA tout en maintenant l'équité, la transparence et la confiance dans le processus d'apprentissage, sans alourdir la charge de travail.

RÉSULTATS D'APPRENTISSAGE

- 1 Concevoir des évaluations justes, pertinentes et compatibles avec l'IA.
- 2 Développer des méthodes d'évaluation innovantes et adaptées à notre époque.
- 3 Utiliser des outils d'IA de manière responsable pour la rétroaction et l'évaluation.

POUR QUI

Enseignants

Éducateurs

Centres
éducatifs

Écoles

IA ET INTÉGRITÉ ACADÉMIQUE



DESCRIPTION

Préserver l'honnêteté et l'authenticité des apprentissages dans un contexte où l'IA est omniprésente.

Comprendre comment l'IA peut soutenir ou menacer l'intégrité académique, et comment instaurer une culture d'usage transparente et responsable.

RÉSULTATS D'APPRENTISSAGE

- 1 Comprendre l'impact de l'IA sur le plagiat, l'autorité et l'originalité.
- 2 Établir des directives claires pour l'usage responsable de l'IA au sein de l'établissement.
- 3 Favoriser une culture d'honnêteté académique et d'éthique numérique en classe.

POUR QUI

Enseignants

Éducateurs

Centres
éducatifs

Écoles

ÉVALUER AVEC ÉQUITÉ EN UTILISANT DES OUTILS D'IA



DESCRIPTION

Comment tirer parti de l'IA pour rendre l'évaluation plus cohérente, transparente et inclusive, sans remplacer le jugement professionnel.

Identification et atténuation des biais algorithmiques afin que la technologie serve réellement la diversité et l'équité.

RÉSULTATS D'APPRENTISSAGE

- 1 Améliorer l'objectivité et la qualité du retour d'évaluation grâce à l'appui de l'IA.
- 2 Reconnaître et réduire les biais présents dans les systèmes d'évaluation assistés par l'IA.
- 3 Combiner le discernement humain et la précision de l'IA pour obtenir des résultats plus justes.

POUR QUI

Enseignants

Éducateurs

Centres
éducatifs

Écoles

INTÉGRER L'IA DE MANIÈRE RESPONSABLE EN CLASSE



DESCRIPTION

Sélection et utilisation de technologies d'IA qui favorisent l'apprentissage actif, la créativité et l'inclusion.

Gestion de classe, politiques d'usage responsable et stratégies pour encourager la curiosité sans créer de dépendance.

RÉSULTATS D'APPRENTISSAGE

- 1 Intégrer des outils d'IA pour enrichir l'apprentissage et la participation.
- 2 Établir des lignes directrices claires pour un usage sûr et responsable.
- 3 Renforcer la littératie numérique et la pensée critique grâce à une exploration guidée.

POUR QUI

Enseignants

Éducateurs

Centres
éducatifs

Écoles

CONCEVOIR DES PROGRAMMES PÉDAGOGIQUES ADAPTÉS À L'ÈRE DE L'IA



DESCRIPTION

Adapter le curriculum à la réalité d'une éducation portée par l'IA.

Intégrer l'initiation à l'IA, la pensée critique et la conscience éthique dans des parcours progressifs qui préparent les élèves à comprendre, créer et innover de manière responsable.

RÉSULTATS D'APPRENTISSAGE

- 1 Identifier où et comment intégrer l'éducation à l'IA dans le curriculum.
- 2 Concevoir des leçons interdisciplinaires liant technologie, éthique et compétences humaines.
- 3 Construire des programmes flexibles et tournés vers l'avenir, en cohérence avec l'évolution de l'IA.

POUR QUI

Enseignants

Éducateurs

Centres
éducatifs

Écoles

Programmes de Formation et d'Accompagnement en IA pour les Professionnels de l'Éducation

Ce programme accompagne les enseignants sur la durée afin de renforcer leur confiance et leur maîtrise dans l'utilisation responsable de l'IA au quotidien.

Il ne s'agit pas d'une formation ponctuelle, mais d'un parcours progressif qui consolide des compétences durables tout en plaçant la dimension humaine de l'éducation au premier plan.

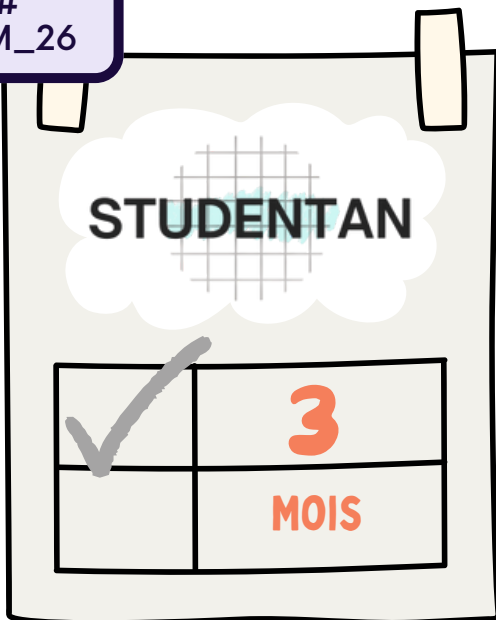
Chaque mois, l'équipe pédagogique partage ses questions, ses défis et ses idées ; ces retours servent à construire la séance suivante, afin que chaque atelier réponde à des besoins réels de terrain.

Le résultat est une expérience d'accompagnement flexible et personnalisée qui combine exploration pratique, réflexion éthique et résolution collective de problèmes, guidée par l'approche pédagogique de Studentan.

Format et conditions

- Engagement à partir de 3 mois
- 1 séance par mois (2 à 3 heures)
- Minimum 30 participants par établissement
- Disponible en ligne ou en présentiel
- Suivi personnalisé et supports adaptés aux besoins spécifiques du centre

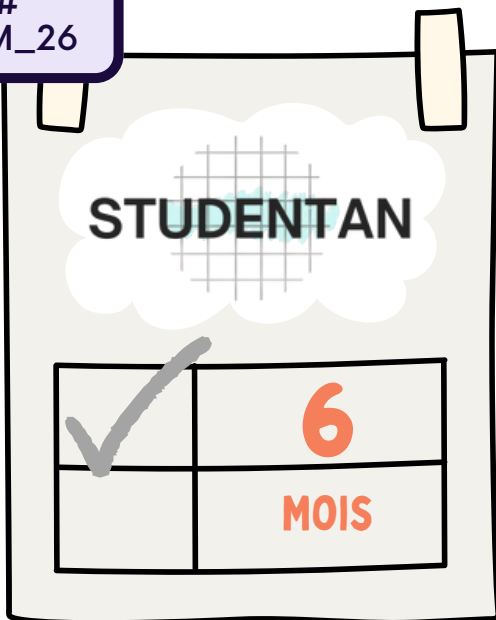
REF#
TTC_3M_26



PROGRAMME TRIMESTRIEL (3 MOIS)

- 3 séances mensuelles (90 minutes chacune)
- Orientation introductive et exploration accompagnée
- Premiers pas pratiques pour intégrer l'IA dans l'enseignement
- Accès à des ressources partagées et à des espaces d'échanges en groupe
- Idéal pour les établissements qui débutent leur transformation numérique

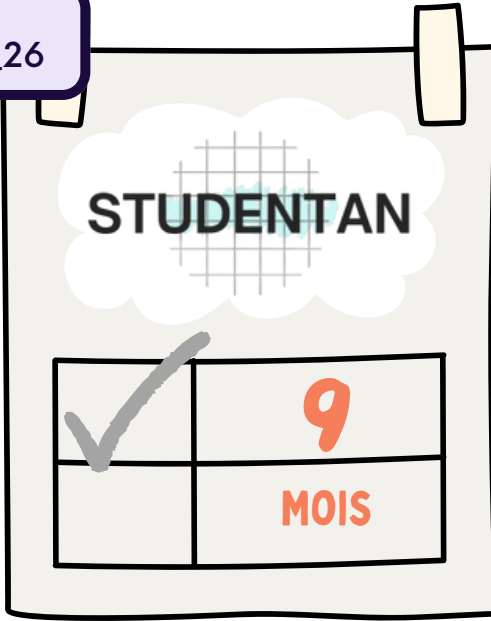
REF#
TTC_6M_26



PROGRAMME SEMESTRIEL (6 MOIS)

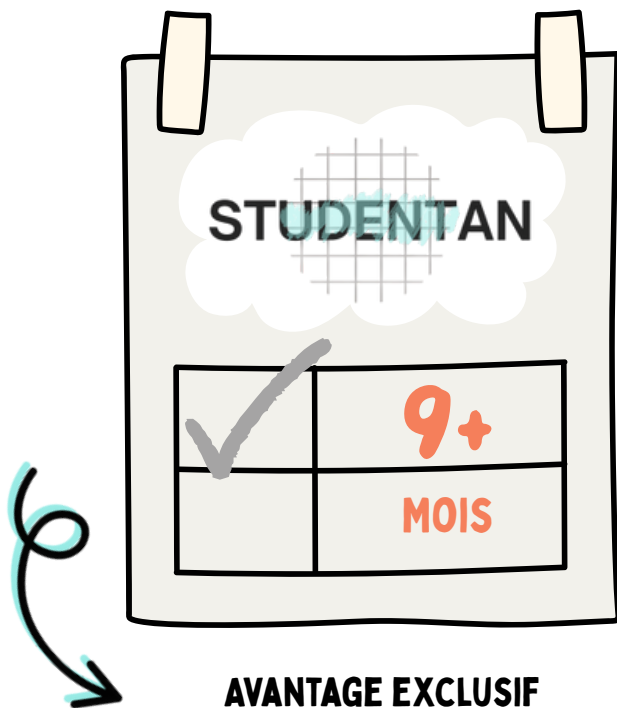
- 6 séances mensuelles (90 minutes chacune)
- Accompagnement régulier et suivi des progrès
- Séances adaptées à la réalité de votre établissement
- Accès élargi aux ressources et au support en ligne
- Favorise l'autonomie des enseignants et un impact durable en classe

REF#
TTC_9M_26



PROGRAMME COMPLET (9 MOIS)

- 9 séances mensuelles (90 minutes chacune)
- Accompagnement continu et personnalisé
- Sessions entièrement adaptées selon les retours du corps enseignant
- Accès exclusif à la communauté, suivi et certification
- Favorise une intégration durable de l'IA et une transformation à long terme



**AVANTAGE EXCLUSIF
POUR LES ÉTABLISSEMENTS PARTENAIRES**

**LES ÉTABLISSEMENTS QUI S'ENGAGENT POUR UNE ANNÉE
SCOLAIRE COMPLÈTE BÉNÉFICIENT:**

**D'UNE RÉDUCTION DE 15 % SUR LES LICENCES DE LA
PLATEFORME STUDENTAN.**

POUR LES PARTENARIATS DE 18 MOIS OU PLUS :

- 20 % DE RÉDUCTION SUR LA PLATEFORME STUDENTAN**
- 10 % DE RÉDUCTION SUR LE PROGRAMME COMPLET**



Bien-être numérique et usage responsable de la technologie

La technologie influence la manière dont les élèves apprennent, interagissent et s'expriment. Cette section aide les établissements scolaires à accompagner enfants et adolescents vers un usage plus sain, équilibré et responsable des outils numériques.

Grâce à des sessions interactives adaptées à chaque tranche d'âge, les participants explorent les liens entre comportements en ligne, habitudes d'écran et émotions. Ils apprennent à gérer la pression scolaire, à reconnaître les premiers signes de fatigue digitale et à développer l'empathie ainsi qu'une meilleure conscience de soi dans leurs interactions en ligne.

Pour les enseignants et les familles, ces programmes offrent des outils concrets pour accompagner les jeunes dans leur vie numérique, prévenir le cyberharcèlement, encourager le dialogue et instaurer des limites protectrices pour la concentration, le bien-être et la confiance.

Chaque formation combine psychologie, pédagogie et stratégies pratiques afin que la technologie devienne un allié positif plutôt qu'une source de stress ou de risques.



PRÉVENTION DU CYBERHARCÈLEMENT À L'ÈRE DE L'IA

DESCRIPTION

Les participants apprennent à identifier, comprendre et prévenir le harcèlement et l'exclusion en ligne.

La formation encourage l'empathie, le respect numérique ainsi que l'intervention précoce, contribuant à instaurer une culture de sécurité et de solidarité dans les environnements digitaux.

RÉSULTATS D'APPRENTISSAGE

- 1 Identifier les différentes formes de cyberharcèlement et leurs conséquences
- 2 Apprendre à réagir de manière sûre et à soutenir les victimes
- 3 Favoriser l'empathie et une citoyenneté numérique responsable

POUR QUI

Enseignants

Éducateurs

Écoles

Centres
éducatifsÉtudiants
+13

Parents

REF#
TT_7_26

SÉCURITÉ NUMÉRIQUE À L'ÈRE DE L'IA



DESCRIPTION

Ce cours développe la sensibilisation aux données personnelles, à la protection de la vie privée et aux comportements sûrs en ligne.

Il apprend aux participants à naviguer dans les environnements numériques de manière consciente et à se protéger contre les risques numériques les plus courants.

RÉSULTATS D'APPRENTISSAGE

- 1 Comprendre ce que sont les données personnelles et comment les protéger
- 2 Apprendre des pratiques sûres lors du partage et de la communication en ligne
- 3 Développer une culture de responsabilité et de confiance numérique

POUR QUI

Enseignants

Éducateurs

Écoles

Centres
éducatifs

Étudiants
+13

Parents

REF#
TT_8_26

GESTION DU STRESS ACADÉMIQUE À L'ÈRE DE L'IA



DESCRIPTION

Cet atelier aide les élèves à comprendre comment la vie numérique influence leur concentration, leur motivation et leur bien-être.

Ils apprennent des stratégies simples et efficaces pour gérer la pression scolaire, fixer des limites d'usage des écrans et développer des habitudes d'étude saines.

RÉSULTATS D'APPRENTISSAGE

- 1 Identifier les facteurs de stress liés à l'école et à la technologie
- 2 Utiliser des outils pratiques pour garder son calme et sa concentration
- 3 Construire des routines équilibrées entre étude, repos et temps en ligne

POUR QUI

Enseignants

Éducateurs

Écoles

Centres
éducatifs

Étudiants
+13

Parents

Formations sur mesure et ateliers adaptés

Co-créez avec nous la feuille de route de votre établissement pour l'éducation à l'IA.

Chaque établissement possède son propre rythme, ses priorités et sa communauté.

C'est pourquoi Studentan conçoit des programmes entièrement sur mesure, adaptés à vos besoins, qu'il s'agisse de séances courtes de sensibilisation ou d'initiatives annuelles intégrant l'IA dans l'apprentissage, l'éthique et le bien-être.

Que vous souhaitiez initier votre équipe pédagogique à l'usage de l'IA, accompagner les familles sur l'éducation numérique, ou aider les élèves à développer des compétences digitales responsables, notre équipe travaille à vos côtés pour définir le format, l'approche et le contenu les plus appropriés à votre établissement.

Formats disponibles



Sessions courtes (1,5 à 3 heures)
Idéales pour sensibiliser
ou introduire un thème clé



Ateliers d'une demi-journée (3 à 5 heures)
Sessions plus approfondies et interactives
qui combinent théorie et pratique.



Immersion d'une journée complète
Apprentissage basé sur des projets
et expériences de simulation.



Projets et programmes sur mesure
Solutions entièrement personnalisées,
conçues pour votre établissement, avec la
possibilité d'intégrer son identité et ses valeurs
éducatives.

Pourquoi les établissements scolaires choisissent Studentan

Les écoles partenaires bénéficient d'un accès prioritaire à Studentan, le premier assistant d'apprentissage basé sur l'IA conçu pour une interaction guidée, éthique et fondée sur des principes pédagogiques solides.

Développé et hébergé en Suisse, Studentan garantit confidentialité, adaptabilité et inclusion.

Il accompagne la progression des élèves sans compromettre l'intégrité éducative, devenant ainsi un partenaire fiable pour les enseignants et les établissements.



Avantages pour la Communauté d'Écoles Partenaires

Les établissements partenaires bénéficient de réductions exclusives sur la plateforme Studentan :

<https://app.studentan.com/>

L'outil idéal pour les élèves, l'assistant le plus efficace pour les enseignants, et la solution de référence pour les établissements souhaitant prévenir les usages inappropriés de l'IA.

Contactez-nous pour découvrir comment Studentan peut certifier une utilisation "**Sans triche avec l'IA**", offrant ainsi sérénité et transparence aux familles comme au corps enseignant grâce à un usage responsable et éthique.

Les établissements partenaires bénéficient également d'un accès préférentiel à des ressources et événements pédagogiques complémentaires, notamment :

- Le livre jeunesse TechTales – C'est quoi l'IA ?, une introduction ludique et captivante à l'intelligence artificielle pour les plus jeunes.
- Des webinaires et ateliers sur l'IA en éducation, l'éthique numérique et le bien-être digital, proposés à des tarifs préférentiels.
- L'accès à notre Réseau Mondial pour Éducateurs, un espace avec des programmes responsables d'alphabétisation en IA.

3 Raisons de Faire Confiance à Studentan



1 APPRENTISSAGE GUIDÉ
ET PAS SEULEMENT
DES RÉPONSES

2

**PLATEFORME TOUT EN UN
POUR CHAQUE TYPE D'ÉLÈVE**



3

**EXCELLENCE SUISSE
À DIMENSION HUMAINE**



Notre Promesse

Nous ne proposons
pas seulement des formations.

Nous accompagnons,
nous inspirons et nous offrons
aux établissements scolaires
les outils nécessaires
pour un usage responsable
et sécurisé de l'IA.

Avec Studentan, l'apprentissage reste
ce qu'il doit toujours être :
humain, curieux et sûr.

**RECOMMANDÉ PAR LES ENSEIGNANTS, DÉVELOPPÉ
POUR LES ÉLÈVES, FIABLE POUR LES FAMILLES**



Notre CEO et Fondatrice



Abby est experte en psychologie du consommateur, entrepreneure et stratège en intelligence artificielle, avec une solide expérience en marketing digital, en développement de solutions SaaS et en technologies éducatives.

Elle est la fondatrice de The Dada Agency, une agence spécialisée dans les solutions basées sur l'IA, le branding et l'engagement des consommateurs.

Elle dirige également Studentan, une plateforme éducative innovante fondée sur l'intelligence artificielle, conçue pour renforcer l'apprentissage, encourager la pensée critique et promouvoir l'alphabétisation en IA.

Originaire de Barcelone, elle a vécu et travaillé plus de vingt ans au Royaume-Uni, en France et en Suisse, où elle a acquis une solide expérience en affaires internationales, en transformation digitale et en marketing axé sur l'IA.

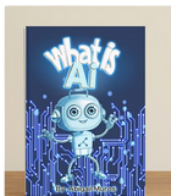
Formée en gestion de marque, en psychologie du consommateur et de l'acheteur, ainsi qu'en stratégie de croissance, elle a collaboré avec des marques internationales telles que Braun, Gillette et Pampers, tout en gérant des budgets de plusieurs millions d'euros.

Son expertise couvre la prise de décision fondée sur les données, le marketing international et la transformation digitale, ce qui fait d'elle une consultante de référence dans le domaine de l'IA et des technologies émergentes.

Elle est également engagée en faveur d'un usage éthique de l'intelligence artificielle et a occupé la présidence de Virtual Virtue Society, une organisation à but non lucratif dédiée à l'intégration responsable de l'IA.

Elle est l'autrice de plusieurs ouvrages pour enfants, dont Becky the Bench, Duality et la collection TechTales, qui initient les jeunes lecteurs à l'intelligence artificielle, à l'éthique et à la découverte de soi.

Enfin, elle est mère de deux filles, conciliant son parcours entrepreneurial avec sa passion pour l'éducation, l'innovation et la narration.



REJOIGNEZ LA RÉVOLUTION DE L'APPRENTISSAGE AVEC L'IA AUX CÔTÉS DE STUDENTAN

[HTTPS://WWW.NEXTGENLEARNING.ACADEMY/POURTONECOLE](https://www.nextgenlearning.academy/pourtonecole)

CONTACT:

NEXTGENLEARNING[AT]STUDENTAN.COM

WHATSAPP: +41.79.240.55.08



@the_dada_factor



@studentan



@studentan.com



Abby|LinkedIn