

Bienvenue au webinaire

Tu gères une équipe
ou une garderie?



VOTRE PARTENAIRE-COACH :
Sandra Gagné

Tu gères une équipe
ou une garderie?



Les 3 clefs

Pour **être compris** du premier coup, **mobiliser ton équipe** sans t'épuiser et **intervenir avec justesse** MÊME quand ça *brasse!*



Maximiser l'expérience

- 75 minutes
- Participation active!
- Questions/Réponses à la fin
- Rediffusion disponible
- Opportunité de développement

Tout commence par toi!

1-Quel est le **coût réel** – en énergie, en patience et en motivation – d’avoir l’impression de gérer une garderie?

2-Ton équipe est-elle vraiment le problème... ou **ton approche** ?

3-Quel est ton **intention** aujourd’hui ?





Sandra Gagné

Partenaire de leaders, coach, formatrice depuis 2014

- **Coach certifiée** depuis plus de 10 ans -plus de 2000 heures. J'ai accompagné des centaines des leaders dans les organisations publiques et privées)
- **Clients satisfaits:** Soprema, Gouvernement du Québec, Commission scolaire, Desjardins, EBC et plusieurs autres
- **+ 20 ans de formation continu** en leadership et développement humain
- Fondatrice de ma propre méthode **Empreinte** et du programme d'accompagnement **"Instinct Leader" - Fan de léopard**
- **Experte certifiée** en Process communication + de 500 personnes formées) et même en Suisse!!
- Professeure de **yoga**

CE QUE J'ENTENDS QUOTIDIENNEMENT

« Je répète tout le temps. »

« J'ai l'impression d'avoir été clair, mais ça ne rentre pas. »

« Si je lui dis, ça va mal tourner. »

« Ça fait plusieurs mois que je reporte cette discussion. »

« Je marche toujours sur des œufs. »

« Je dois gérer les émotions de tout le monde. »

« Il y a quelque chose dans l'équipe... mais personne ne le dit. »

« J'essaie d'être humain et de m'adapter à chacun... mais ça me coûte cher énergie. »



LE SAVAIS-TU ?

80 %

**DE TES DÉFIS NE SONT PAS TECHNIQUES,
ILS SONT HUMAINS!**

“Le problème n’est pas que tu ne
communiques *pas assez* ...

C’est que tu ne communiques pas dans
la bonne langue.”

2019...



VOICI LES *3 clefs*

**pour arrêter de répéter, mobiliser sans t'épuiser
et intervenir avec justesse MÊME quand ça brasse!**

“Ensemble, humanisons les performances”



CLEF 1

Apprends à décoder
les personnalités

LES PROBLÈMES LES PLUS FRÉQUENTS



1.

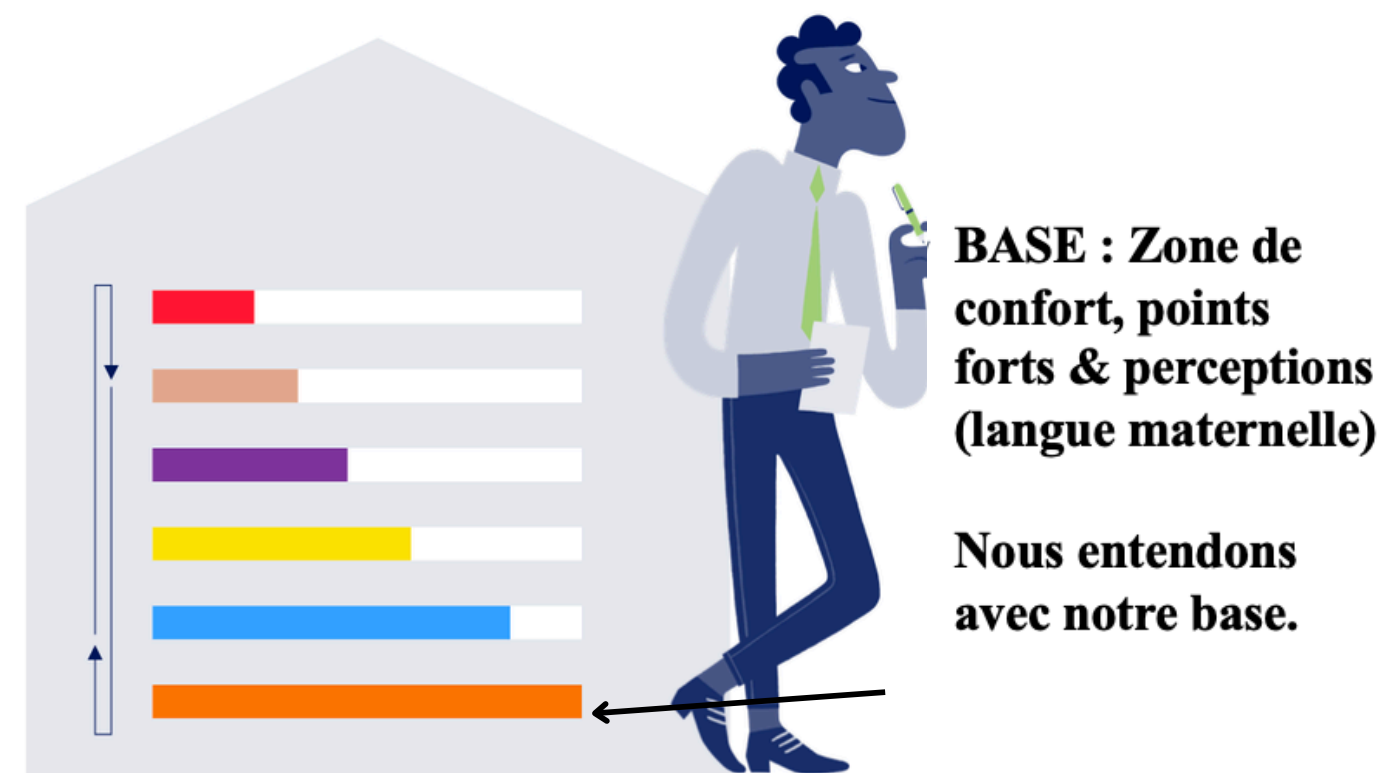
Continuer de répéter sans que rien ne change

Tu communique **comme toi** tu aimerais qu'on te parle. Tu penses que tu es clair...

Mais ton équipe comprend autre chose que ce que tu voulais dire.

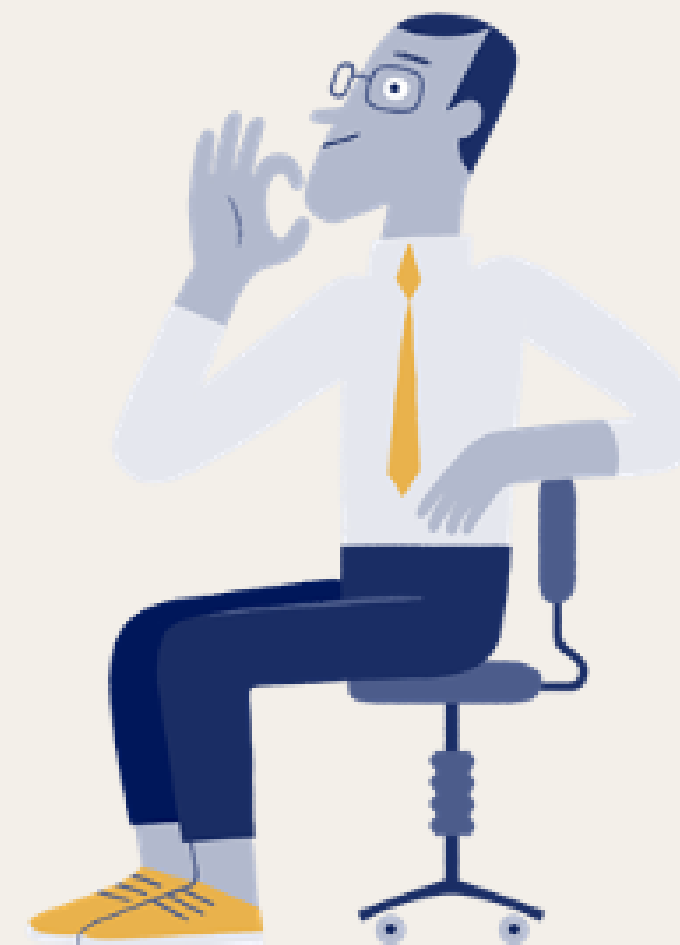


LA STRUCTURE DE PERSONNALITÉ





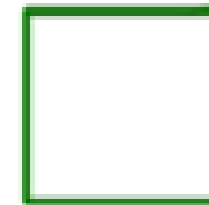
6 types de personnalité
6 façons de voir le monde
6 langues



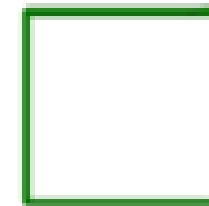
LES FAITS - LES DÉTAILS - LE CONCRET LA LOGIQUE - L'OBJECTIF



EXCELLENT



GOOD



AVERAGE



“

Tout est facile dans la vie, il suffit d'être logique et de contrôler ses émotions.

Madeleine FERRON



LES OPINIONS /CONVICTIONS - LA CONFIANCE LE RESPECT - LE SENS



LES ÉMOTIONS - LA QUALITÉ DE PRÉSENCE L'AUTHENTICITÉ - LA BIENVEILLANCE



L'IMAGINATION - RÉFLEXION TEMPS DIRECTIVES CLAIRES

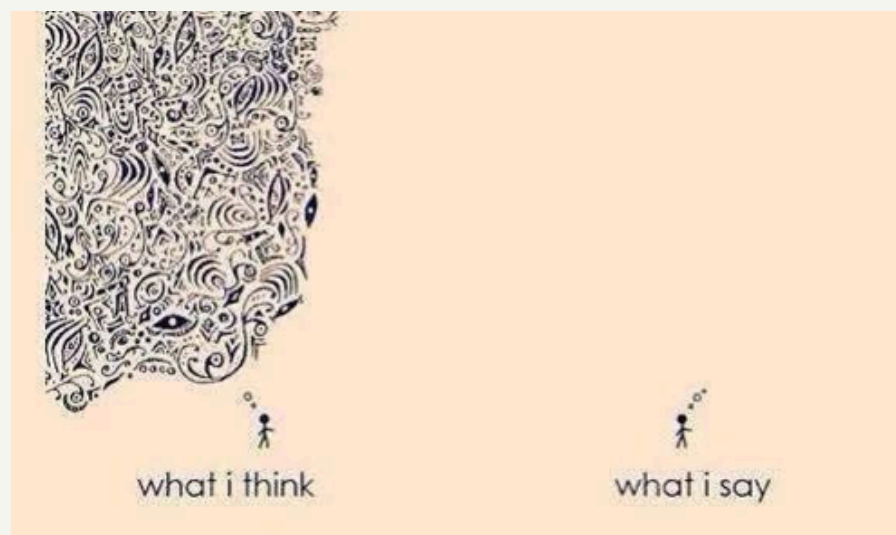


La logique vous mènera d'un point A à B. L'imagination vous mènera partout.

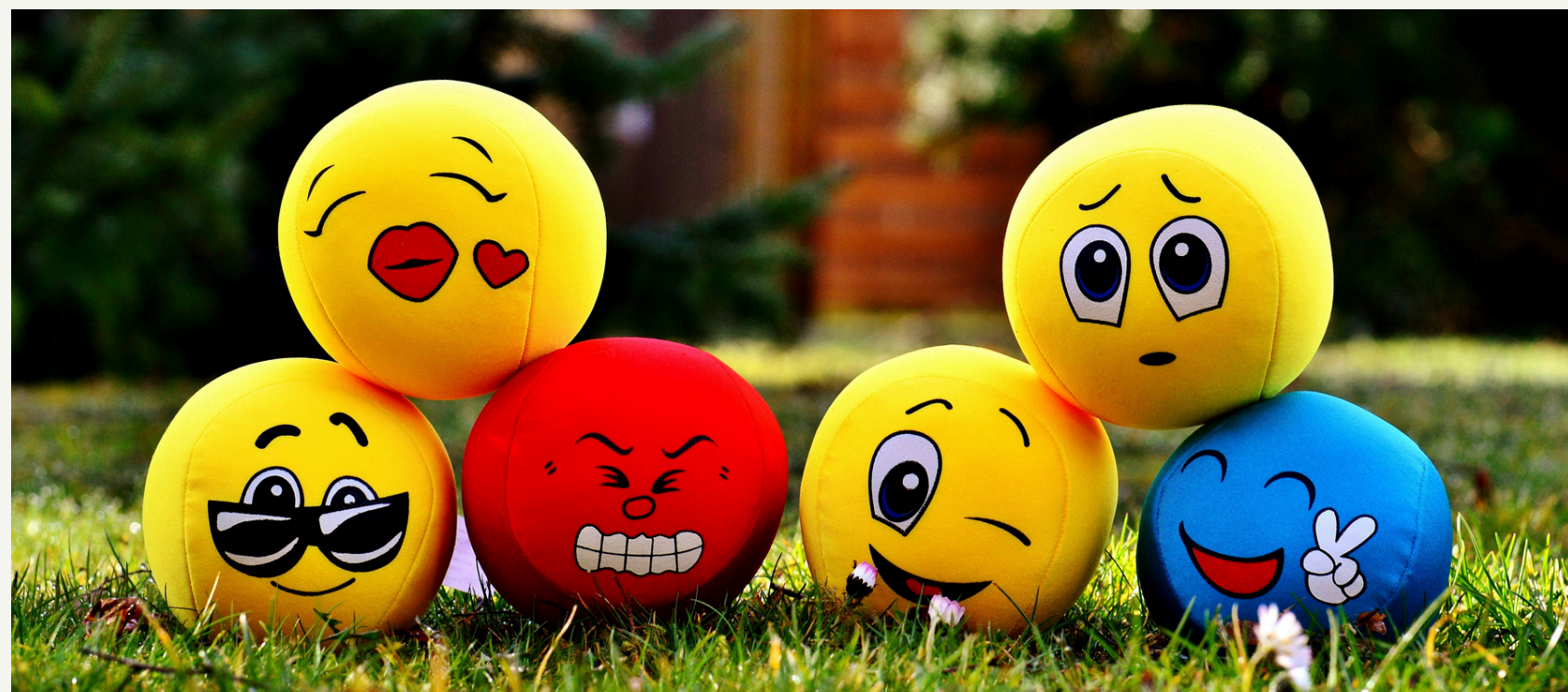


Albert Einstein

www.citation-celebre.com



LE PLAISIR - LA SPONTANÉITÉ L'HUMOUR - LA CRÉATIVITÉ



L'ACTION - LES DÉFIS LES OPPORTUNITÉS - DROIT AU BUT

MOTS



START

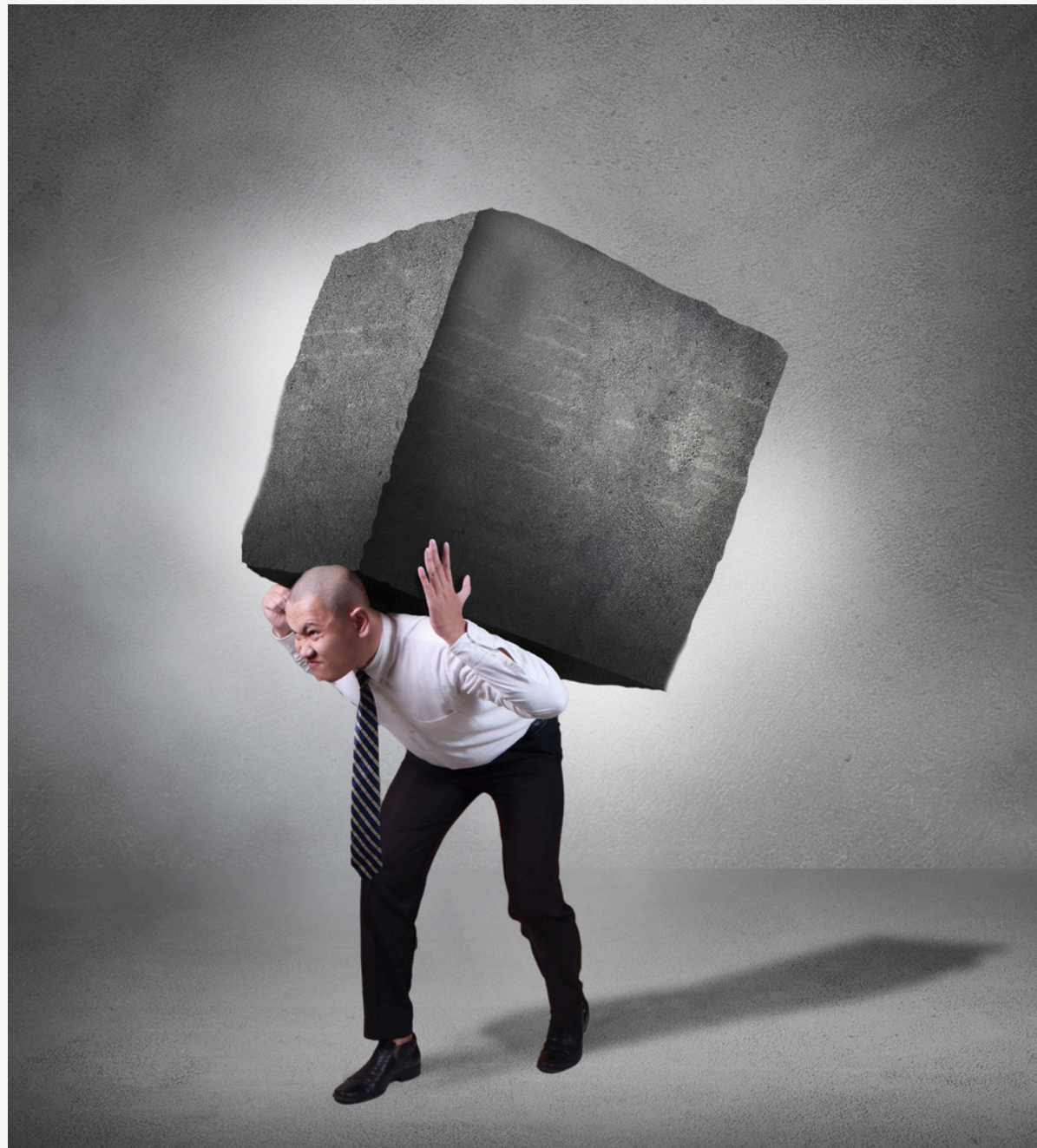
STOP



CLEF 2

Active les bons leviers de motivation sans t'épuiser

LES PROBLÈMES LES PLUS FRÉQUENTS

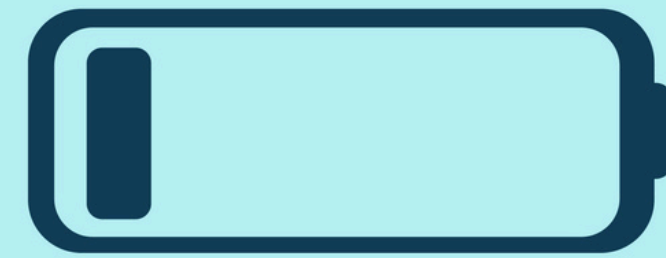


2.

Porter sur tes épaules la motivation de tout le monde.

Tu fais des efforts pour t'adapter...

Mais sans comprendre ce qui **motive vraiment** la personne en face, tu dépenses beaucoup d'énergie pour peu d'impact.





Une personne mobilisée...

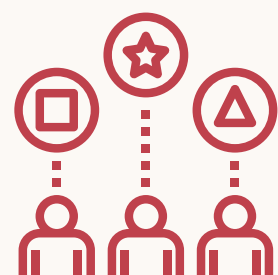
Quelles sont ses caractéristiques/ qualités ?



Son apport dans l'état de mobilisation de l'équipe?



Quels sont les comportements qu'elle adopte ?



Qu'est-ce qui fait en sorte qu'elle est mobilisée ?



UN LEADER EFFICACE ACTIVE LE BON LEVIER

STRUCTURE / CLARTÉ

RECONNAISSANCE /
EFFORT et OPINION

TEMPS / RÉFLEXION / ESPACE

ACTION / DÉFI

RELATION / BIENVEILLANCE

PLAISIR /
STIMULATION

*“Une même personne peut passer de
démobilisée...à engagée...”*

*Simplement avec le **bon levier.**”*

DÉMOBILISÉE



MOBILISÉE



CLEF 3

**INTERVENIR avec justesse
même quand ça brasse**



LES PROBLÈMES LES PLUS FRÉQUENTS



3.

Te laisser drainer par la gestion des défis humains et tensions dans l'équipe

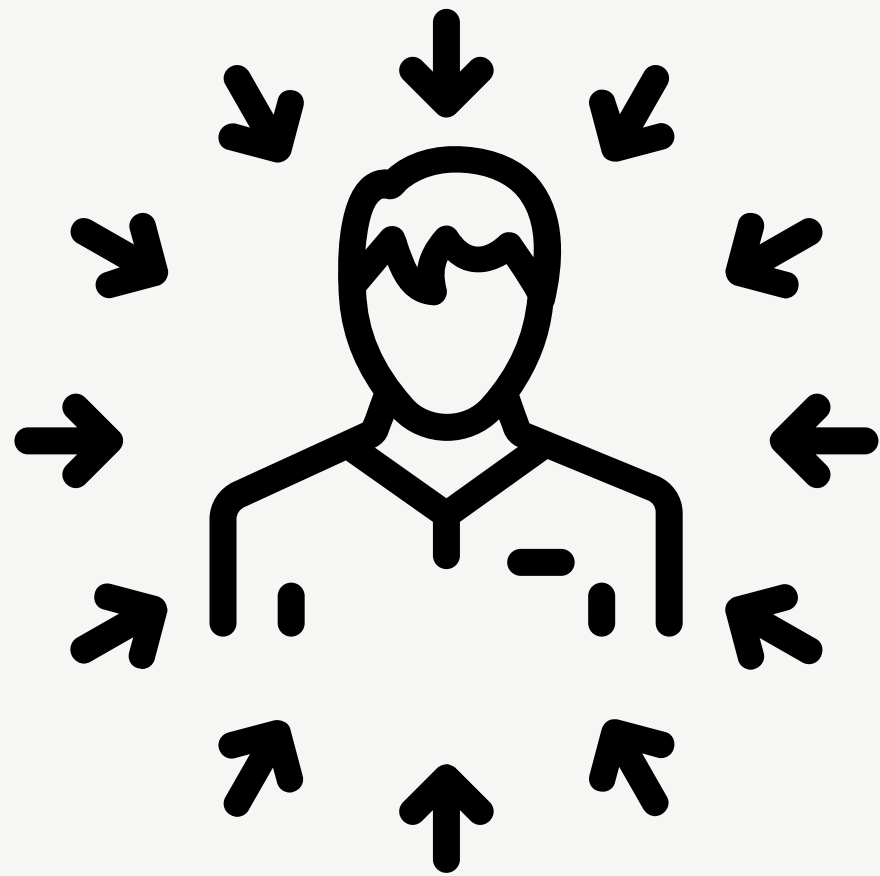
Tu reportes et attends le “bon moment” et les tensions non gérées te drainent et contaminent l'équipe.

Qu'est-ce qu'un **bon leader** ?

“Ton équipe n’a pas besoin que tu
portes tout...
Elle a besoin d’un *leader solide*”



Mode Garderie



QUAND TA POSTURE EST FRAGILE OU INSTABLE

- Tu **doutes** souvent de toi et tu cherches la validation
- Tu es très **influencé(e)** par : les opinions, les émotions des autres, l'urgence
- Tu **évites** certaines décisions ou conversations
- Tu changes de cap selon le contexte ou la pression
- Tu **portes trop...** ou tu **contrôles** trop
- Tu **réagis** plus que tu choisiss

IMPACT SUR L'ÉQUIPE :

Confusion

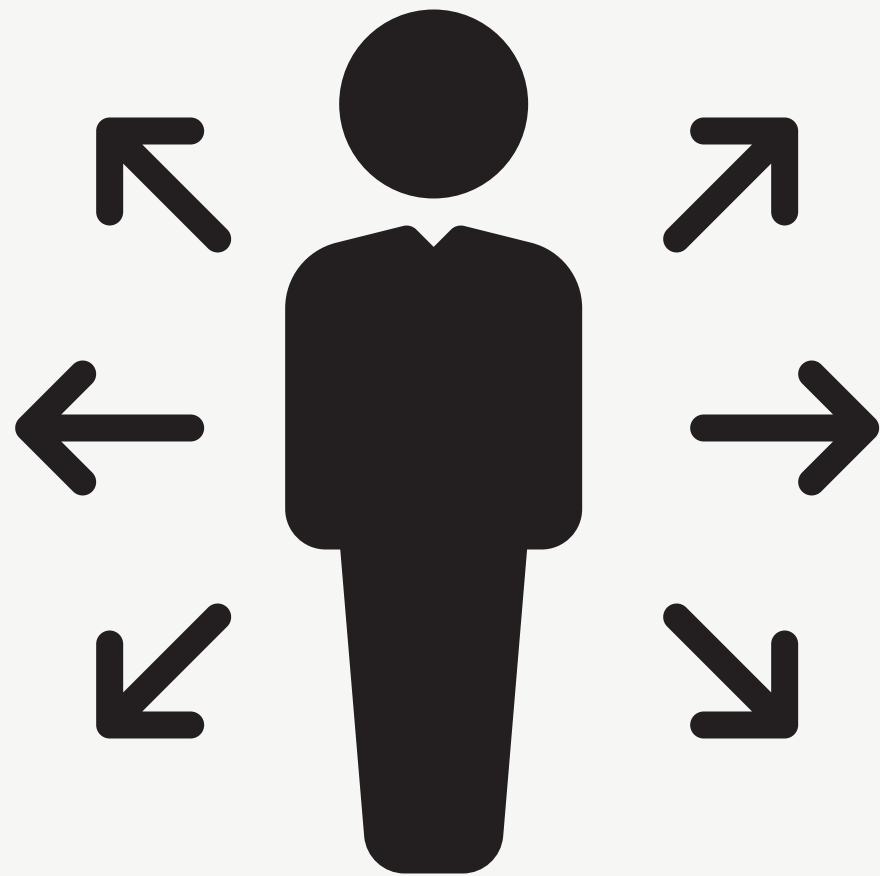
Insécurité

Microgestion ou désengagement

Climat tendu ou passif

Baisse de confiance et de mobilisation

Mode Leader



QUAND TA POSTURE EST SOLIDE ET ASSUMÉE

- **Tu es ancré(e)** : tu sais où tu t'en vas et pourquoi
- **Tu prends des décisions avec calme et clarté**, même quand ça brasse
- **Tu écoutes...** sans te laisser brasser
- **Tu restes aligné(e) à tes valeurs**, pas à la pression du moment
- **Tu influences sans forcer**, par ta présence
- **Tu mets des limites claires**, sans te justifier à l'infini
- **Tu fais confiance à ton jugement** (et à ton instinct)

IMPACT SUR L'ÉQUIPE :

Sentiment de sécurité

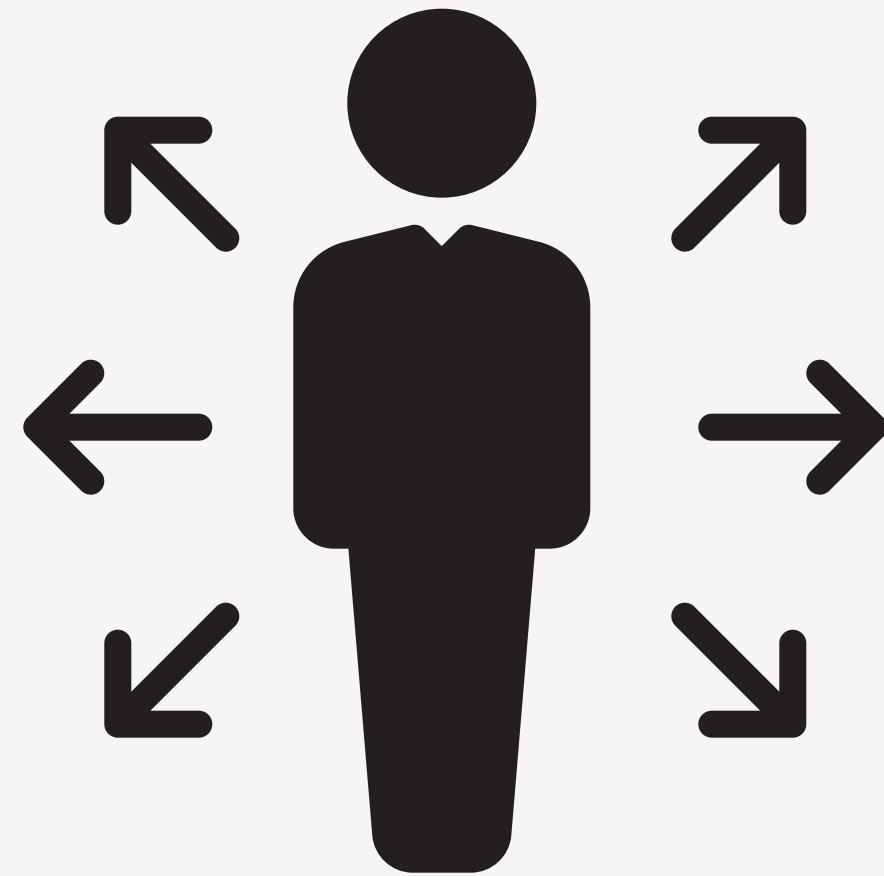
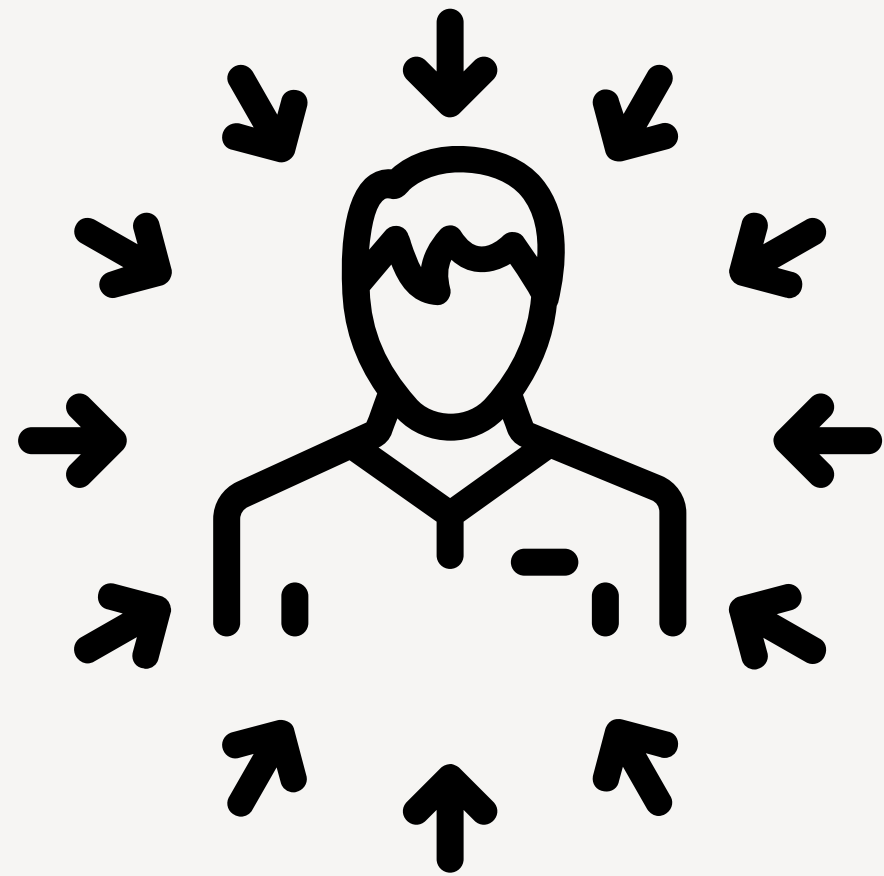
Moins d'ambiguïté, plus de repères

Plus d'autonomie, moins de dépendance

Mobilisation naturelle

Confiance envers le leader (et entre les membres)

TU TE SITUES DANS QUEL MODE ?



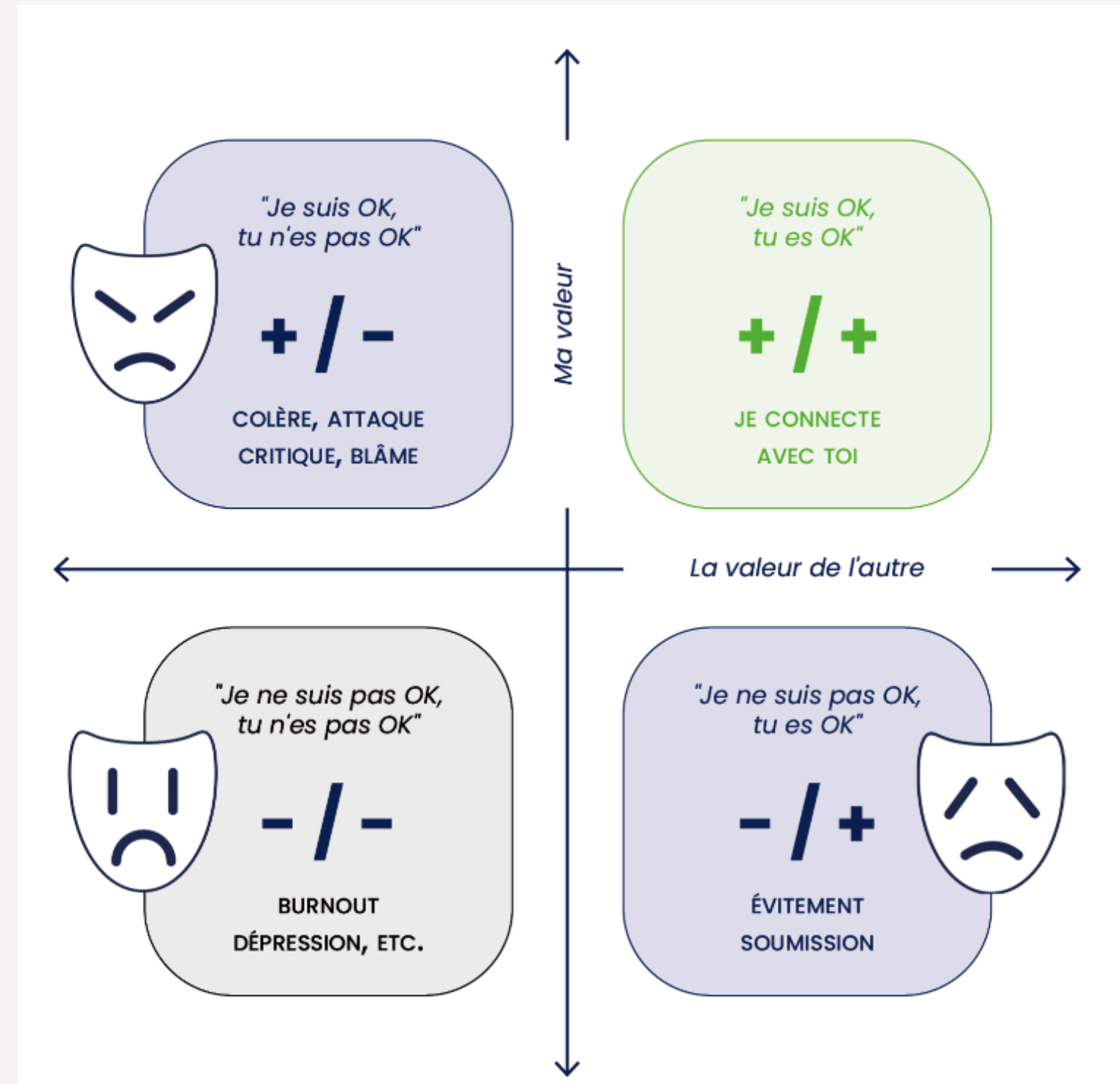


Comprendre sa
dynamique humaine
pour mieux naviguer
dans la tempête



Écoutez-vous
vos alarmes ?

COMMUNIQUER = Un état d'esprit



Quelle est LA *question*
à se poser continuellement ?

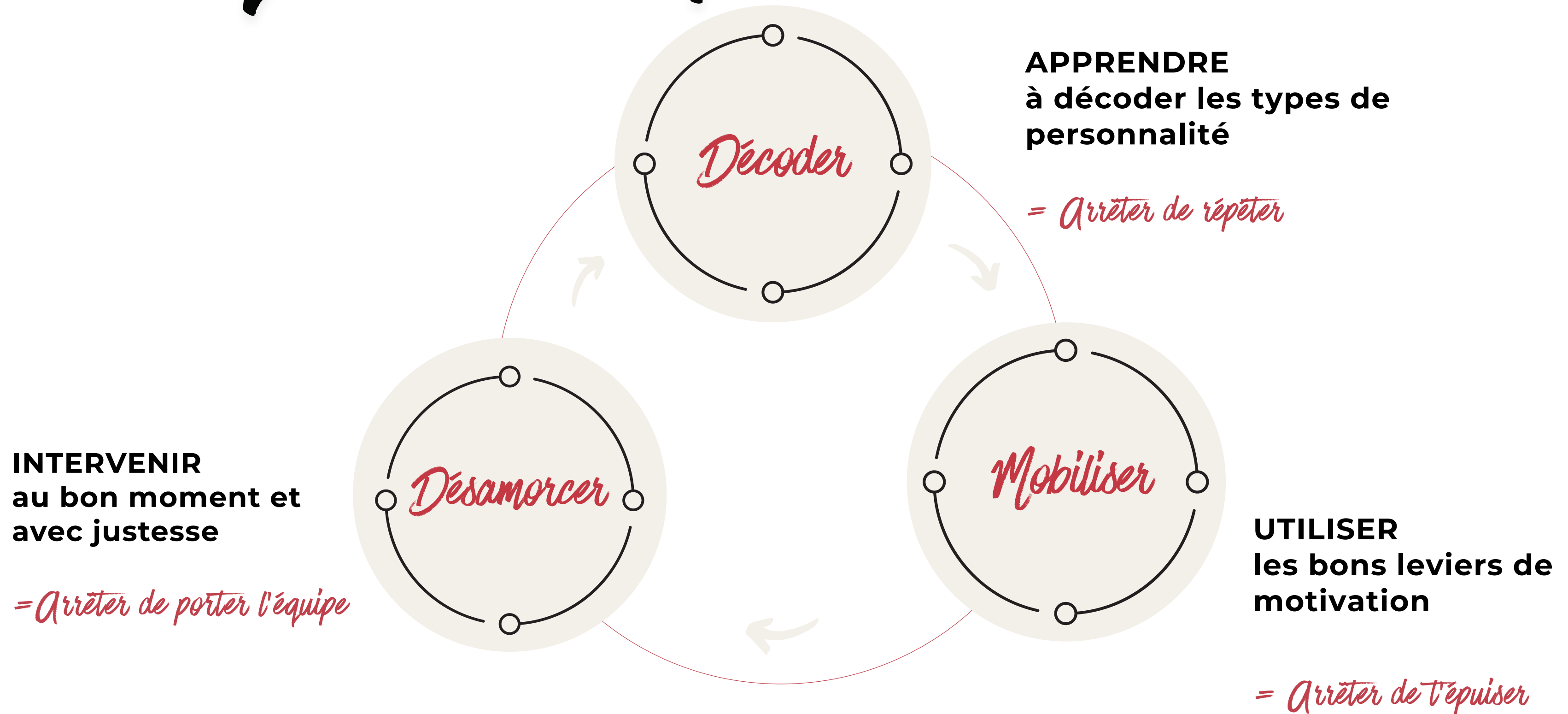
Où suis-je en ce moment ?



“Interviens avec justesse, au bon moment.”

Tu es souvent à UNE *seule conversation*
de transformer complètement une situation
dans ton équipe.

Les 3 clefs à maîtriser



QUESTIONS POUR TOI...



Est-ce que tu vois à quel point ta manière de communiquer peut **TOUT** changer dans ton équipe ?

QUESTIONS POUR TOI...

Et si seulement 1 ou 2 ajustements pouvaient faire une **différence**?



QUESTIONS POUR TOI...

Es-tu prêt(e) à passer à
un **autre niveau**
comme leader ?





Tu souhaites connaître mes services ou savoir si je suis la bonne personne pour t'aider dans ton développement

PLANIFIE UN APPEL STRATÉGIQUE

