

НАРЪЧНИК

УСИЛВАТЕЛ ЗА РАБОТА 2026



УСИЛВАТЕЛ ЗА РАБОТА 2026

Според Фън Шуй, във всяка посока действа по една основна енергия, която се свързва с различни сфери от живота: здраве, любов, пари, семейни финанси, изобилие, работа, обучение, успех, нови възможности.

Осъзнаването, че тези енергии съществуват, ни позволява да ги уловим, както в нашия дом, така и в нашия офис, студио, магазин, и да хармонизираме тяхното влияние, използвайки адекватните усилватели.

Тези Усилватели (предмети от дърво, метал, минерали, растения) служат за трансформиране на енергията във всяка зона и за подсилване на всеки аспект от нашия живот свързан със съответната енергия.

Поставянето на Усилвателите трябва да се прави всяка година (тъй като енергията не е статична и всяка година се променя) и винаги в благоприятен ден!

Ето как поставяме Усилвателя в 3 лесни стъпки:

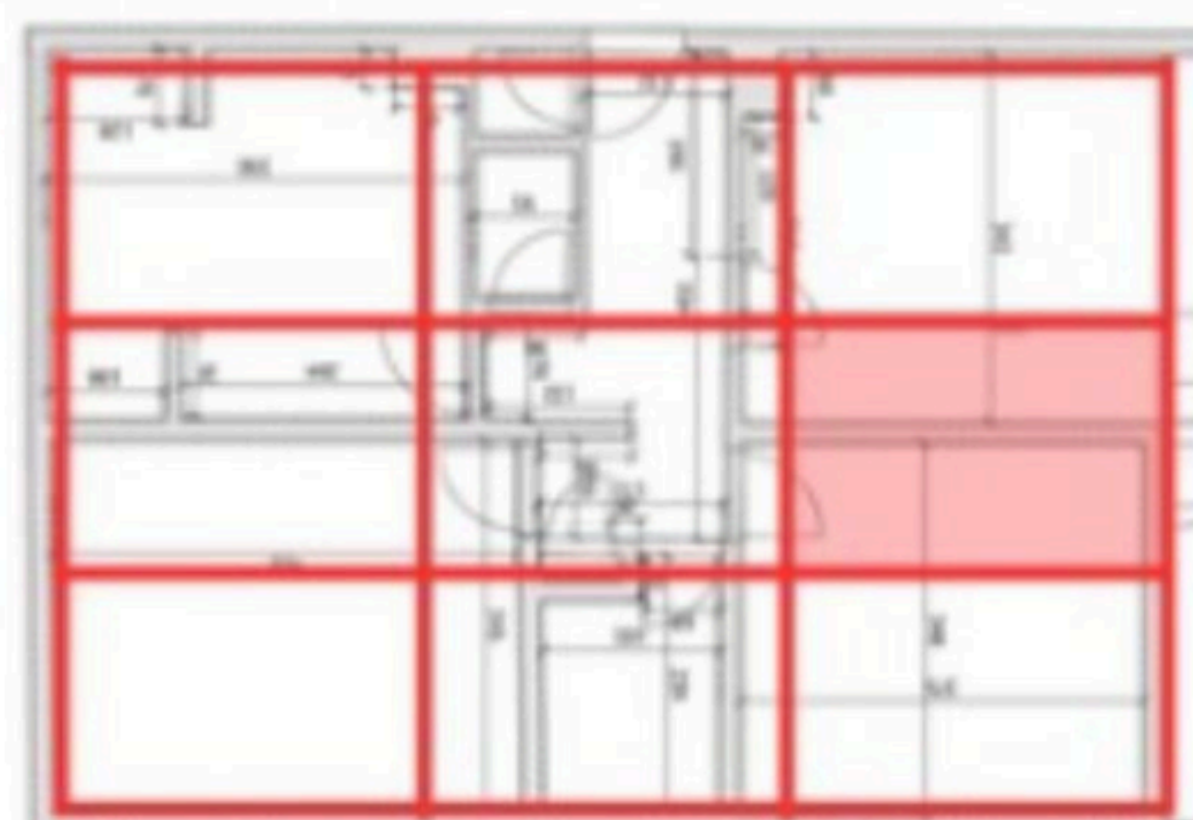
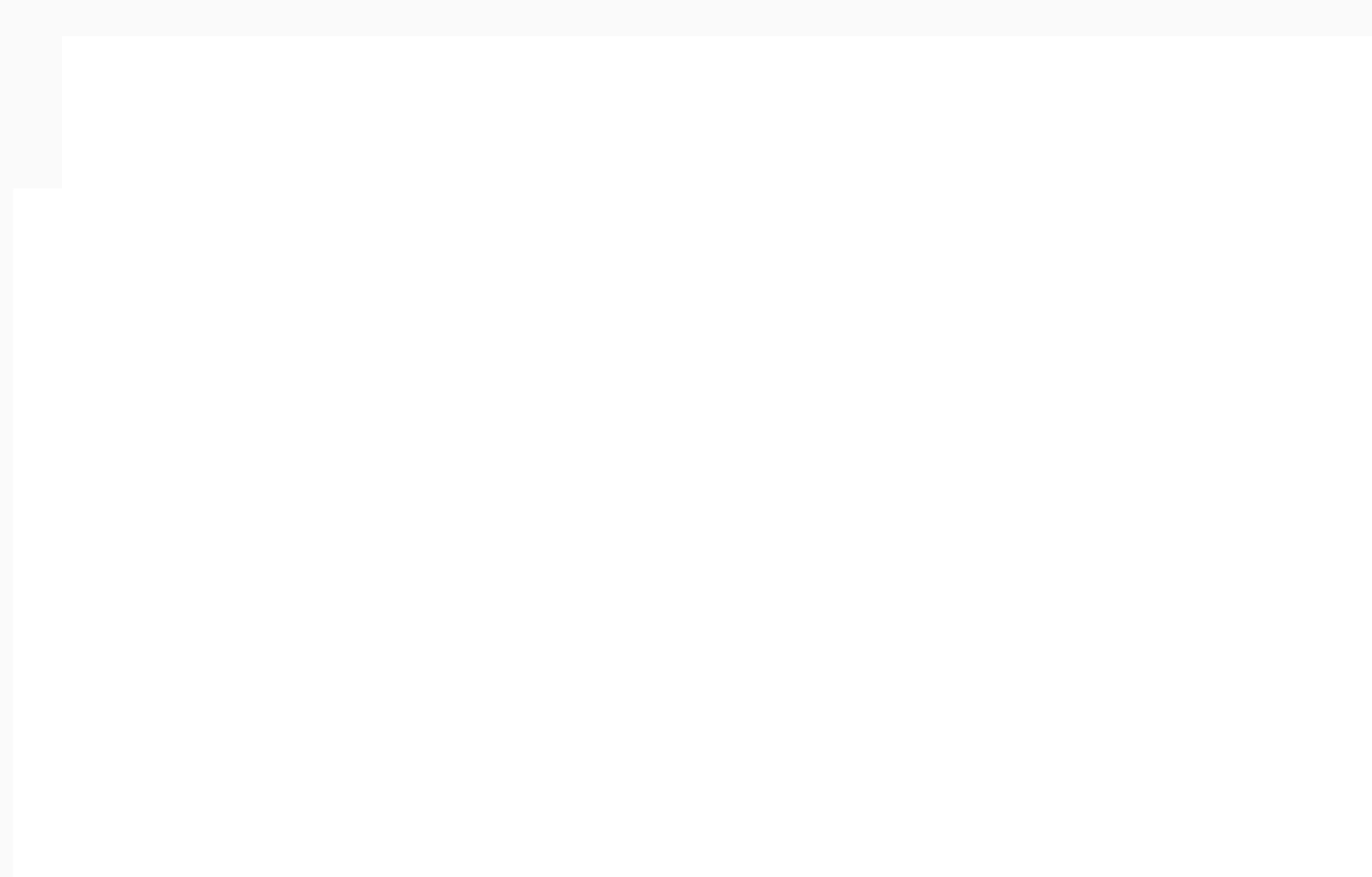
- Определи с компас основните посоки в твоя дом/офис
- Разбери също кой е твоя знак от зодиака (използвай безплатния наръчник в края на файла)
- Подготви усилвател за работа бамбук, четки или зелен кварц (по избор), за да подсилиш работата, творчеството, взимането на изпити

АКТИВИРАНЕ НА ЗОНА 4 РАБОТА ЗА 2026

ПОСОКА: **СЕВЕРОИЗТОК**

СКИЦА

УСИЛВАТЕЛИ



СИ



УСИЛВАТЕЛ ЗА РАБОТА 2026

Нека сега да поставим Усилвателя:

1. След като си определил основните посоки в твоя дом, търсиш къде е **Североизток**

Заставаш в центъра на къщата и търсиш кое помещение се намира на Североизток (посока за 2026г). Ако се пада баня или тоалетна - не го слагаш там, а леко изместваш позицията му.

Ще сложиш Усилвателя на удобно и видно място, където обаче няма да се бута. Веднъж поставен усилвателят за работа не се мести до края на Януари 2027г

2. Избираш благоприятен ден за поставянето на Усилвателя.
През м. Юни, дните, които можеш да използваш са:

09.06.26 - ако си Тигър и Маймуна не го използваш

11.06.26 - ако си Дракон и Куче не го използваш

Използваме 4 бр прав бамбук във вода и/или 4 бр четки за рисуване, и/или 4 броя средно голям зелен кварц (мин. 3см)

*четките за рисуване трябва да са без метал или ги заменяме с моливи (черни, сини, зелени или лилави)

Може да сложиш само едно от тези 3 неща или всичките.

Слагаме Усилвател в дома, но също и в нашия магазин, офис, склад и т.н.

За да получиш максимална енергийна подкрепа и за да имаш сили да постигнеш желаното, винаги избираш много благоприятен ден.

Благоприятните дни за теб зависят от това кое животно си според китайския зодиак.

3. Помни, че намерението е много важно:

Сложи Усилвателя, като като преди това помислиш какво искаш да подсилиш.

Например, ако искаш да подобриш условията в работата, да намериш подходящата работа, да получиш повишение и т.н., концентрирай се върху това, като си пожелаеш с точност всички подробности.

Ако имаш да взимаш изпити - помисли кои изпити искаш да вземеш и т.н. Наричаме в положителна форма и слагаме Усилвателя за работа на мястото му

УСИЛВАТЕЛ ЗА РАБОТА 2026

Ако още не знаеш кой е твоя знак, можеш да си изтеглиш наръчника

👉 [Китайски зодиак тук](#)

Не забравяй да ме последваш в Инстаграм за още полезна информация

Там казвам по един благоприятен ден всеки понеделник

👉 [Инстаграм](#)

А за всички благоприятни дни предварително можеш да се включиш в Клуба

Фън Шуй

👉 [Клуб Фън Шуй](#)

Note...



feng_shui_yana 

Feng Shui Yana

806 posts 3,633 followers 163 following

😊 Помагам ти да подобриш живота си, отношенията с партньора и работата си чрез Фън Шуй!

🔥 Безплатен уебинар 28.05... [more](#)

🔗 linktr.ee/fengshuiyana11 and 1 more

📍 feng_shui_yana

[Edit profile](#) [View archive](#)

КЛУБ ФЪН ШУЙ **УСКОРИТЕЛ** КОНСУЛТАЦ... New