

LA MALADIE PARODONTALE CAUSES ET TRAITEMENTS

Le bien-être général commence souvent par un sourire.

Par le Dr Isabelle Bertieaux



Qui suis-je ?



- › Je suis le Docteur Isabelle Bertieaux, chirurgienne dentiste depuis 1985.
- › J'ai obtenu mon diplôme en Belgique.
- › J'ai accompagné plus de 40.000 patients.
- › J'ai créé 6 cabinets dentaires.
- › Je fais appel aux médecines douces, aux meilleures technologies et au décodage dentaire.

Derrière le sourire,
se cache un univers
complexe et fragile :

Notre santé
parodontale !



Vous pensez connaître l'essentiel sur vos dents et vos gencives, prenez garde, la maladie parodontale est souvent insidieuse et reste méconnue pour beaucoup d'entre nous !

Cet ouvrage se propose de lever le voile sur cette ennemi silencieux, sur ses origines subtiles et sur ses implications parfois dévastatrices, non seulement, pour notre santé dentaire mais aussi pour notre santé globale.

Cet ouvrage s'adresse à tous ceux, à toutes celles, qui cherchent à préserver et/ou à restaurer la fondation de leur sourire.

Nous irons au-delà des symptômes pour explorer les causes et les facteurs de risque.

Sommaire

- › Introduction
- › Chapitre 1 : L'anatomie dentaire et les tissus de soutien
- › Chapitre 2 : Étiologie de la maladie
- › Chapitre 3 : Les traitements
- › Chapitre 4 : Le diagnostic
- › Chapitre 5 : Lien avec la médecine chinoise
- › Chapitre 6 : La symbolique de la maladie
- › Conclusion

Introduction

› En soignant la maladie parodontale, on trouve la santé, le confort et la beauté.



Introduction

- › La maladie parodontale, souvent appelée maladie des gencives, affecte les tissus qui soutiennent et entourent les dents.
- › En l'absence de traitement, elle peut conduire à la perte de certaines dents, compromettant ainsi la fonction masticatoire et l'esthétique du sourire.
- › Mais les conséquences de la maladie parodontale ne s'arrêtent pas là...



Introduction

- › Des études récentes établissent des liens avec des maladies systémiques telles que :
- › Les maladies cardiovasculaires, le diabète, la maladie d'Alzheimer, le cancer du côlon, les problèmes hépatiques, la polyarthrite rhumatoïde, le déséquilibre métabolique, les pathologies rénales, la sclérose en plaques, la maladie de Parkinson, les infections pulmonaires, la perméabilité intestinale, les complications pendant la grossesse.

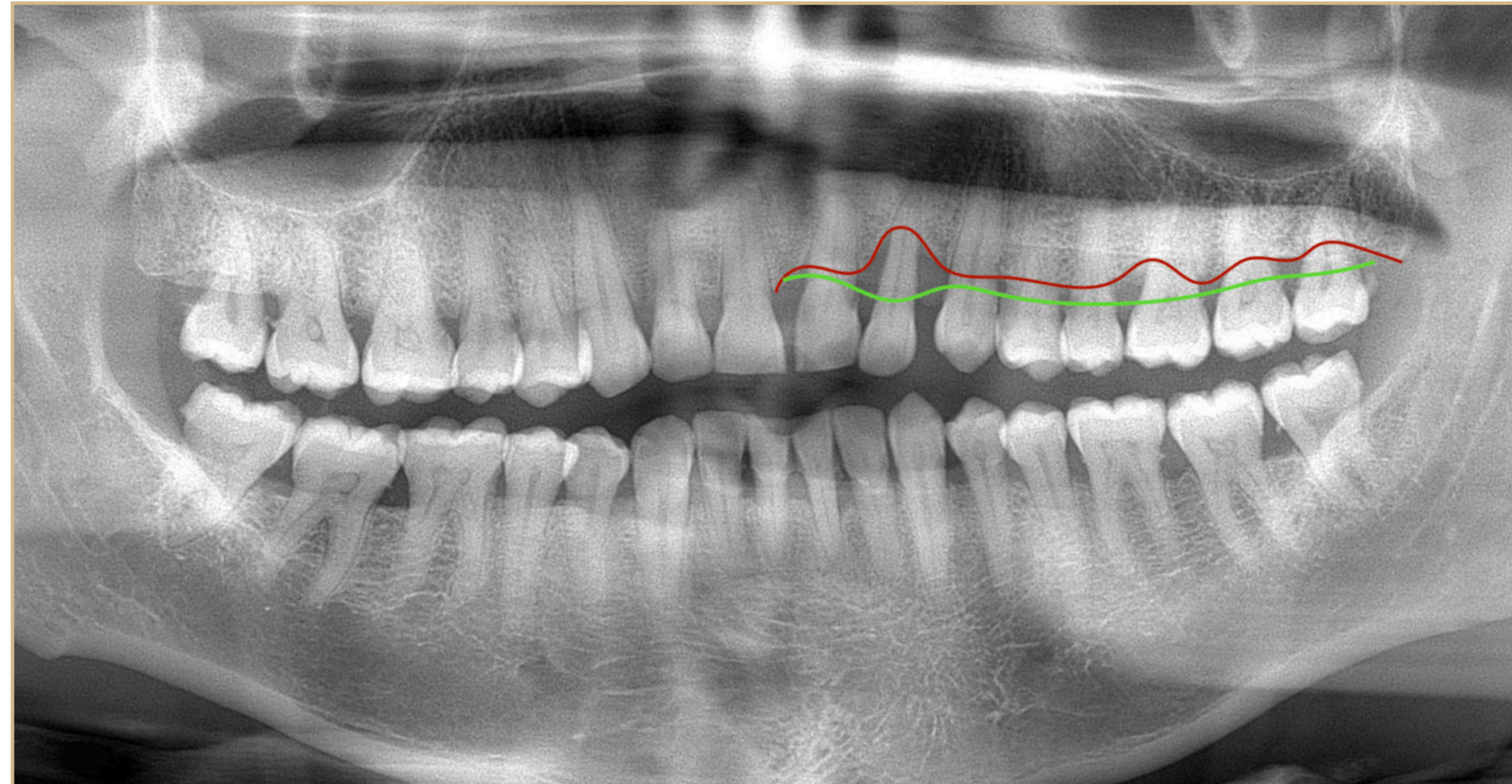
Introduction

- › Ne pas soigner la maladie parodontale peut avoir de graves répercussions sur la santé.
- › En effet, les patients ne ressentent rien et banalisent les saignements de leurs gencives.



Introduction

- › Silencieuse, elle fait des ravages chez tous ceux qu'elle touche.



Chapitre 1 : L'anatomie dentaire et les tissus de soutien

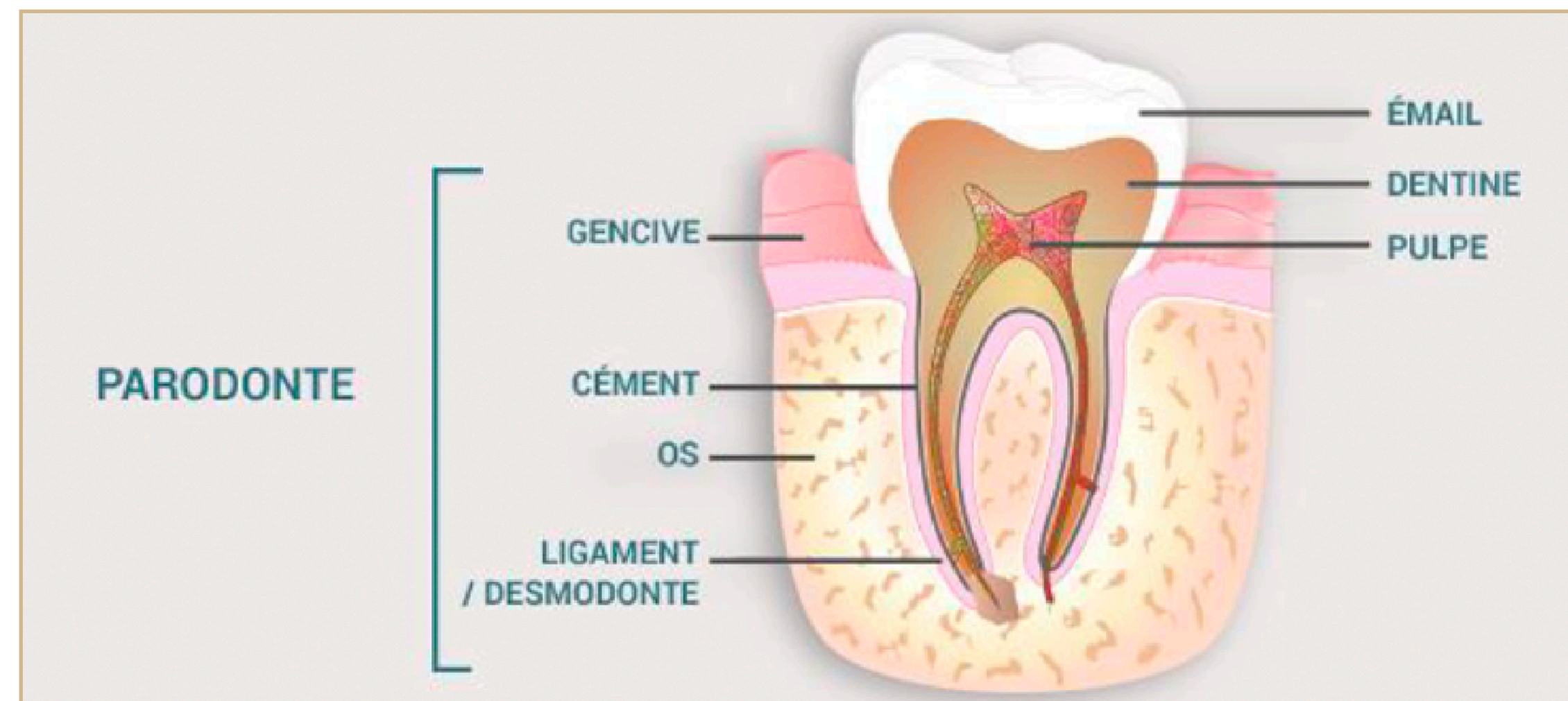
Schéma : Structure de la Dent et des Tissus Parodontaux

Les Composantes de la Dent :

- › La Couronne:
- › La Pulpe
- › La Racine

Les Tissus de soutien :

- › La gencive
- › Le ligament parodontal
- › L'os alvéolaire
- › Le ciment



Chapitre 2 : Étiologie de la maladie

Un ennemi silencieux

Elle commence souvent par une inflammation des gencives :

- › La gingivite (réversible)



Un ennemi silencieux

S'aggrave en détruisant
les tissus de soutien :

- › La parodontite (irréversible)



Quelles sont les causes de la maladie parodontale ?

1. Hygiène Buccale Insuffisante : les bactéries
2. Troubles du Comportement : le tabac, l'alimentation
3. La génétique
4. Les maladies systémiques
5. Les changements hormonaux
6. Les médicaments
7. Le stress



Hygiène Buccale Insuffisante

- › Présence trop importante des bactéries pathogènes, absence des bactéries commensales.



Quelles sont les bactéries qui se trouvent dans la plaque dentaire ?



- › Streptococcus mutans
- › Lactobacilles
- › Porphyromonas gingivalis
- › Aggregatibacter actinomycetemcomitans
- › Intermédia de Prevotella
- › Fusobacterium nucleatum
- › Treponema denticola

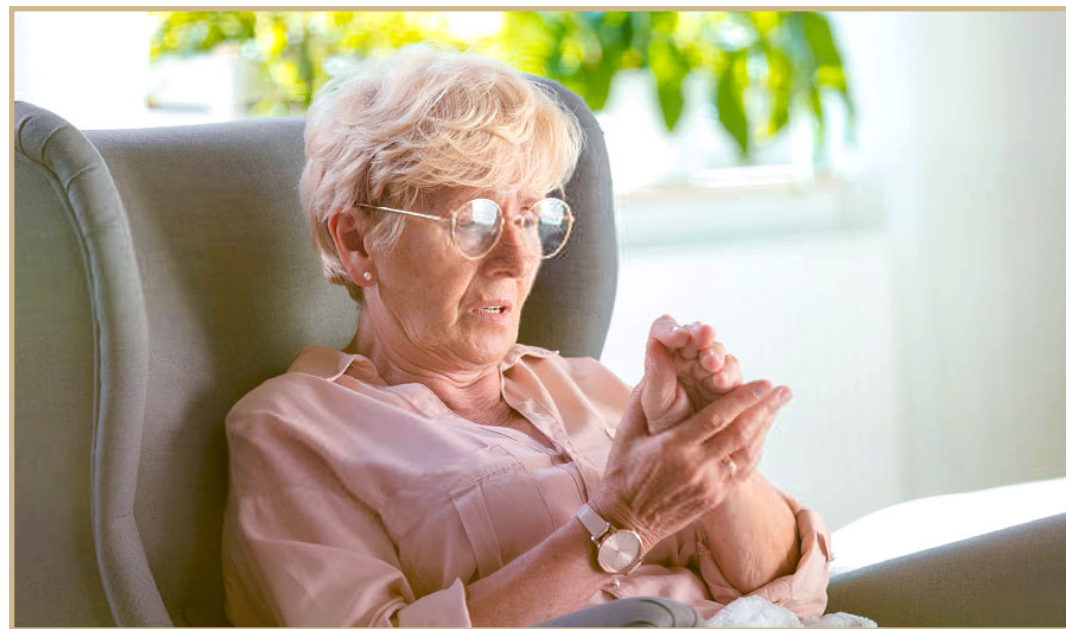
Comment fonctionnent ces bactéries ? - Actions locales -



1. Production d'acides et caries dentaires
2. Production d'enzymes et inflammation des gencives
3. Production de toxines et destruction du Parodonte

Comment fonctionnent ces bactéries ?

- Actions à distance -



1. Augmentation du risque de Maladies Cardiovasculaires
2. Risque Accru de Diabète
3. Complications de Grossesse
4. Impact sur les Maladies Respiratoires
5. Autres complications Potentielles : cancer, parkinson, polyarthrite...

Le tabac



- › Le tabagisme est l'un des facteurs de risque les plus significatifs pour le développement de la maladie parodontale.
- › Le tabagisme affecte la nutrition et la guérison des tissus gingivaux.

L'alimentation pauvre en nutriments

- › Une alimentation pauvre en nutriments essentiels affaiblit la vitalité entière de l'être et la capacité du corps à combattre les infections.

› Y compris les gencives.

- › Inflammation Accrue : crée une acidose dans tous le corps.



L'alimentation riche en nutriments



› Un régime alimentaire équilibré aide à améliorer la santé générale.

› Fruits et Légumes Frais :

Fournissent des vitamines, minéraux et antioxydants pour soutenir l'immunité et réduire l'inflammation.



› Grains entiers, graines germées :

Source de fibres et de nutriments essentiels.



› Protéines de Qualité :

Les légumineuses, les produits laitiers, le tofu, les fruits secs, les algues...

L'alimentation

- › Un régime alimentaire équilibré aide à améliorer la santé générale.
- › Les patients sont encouragés à discuter de leur régime alimentaire avec leur dentiste et leur diététicien.



La génétique



- › Le facteur sur lequel nous n'avons malheureusement pas beaucoup d'actions.

La génétique

- › Les patients qui soupçonnent une prédisposition génétique, devraient prendre des mesures, comme maintenir une bonne hygiène bucco-dentaire, éviter le tabac, et avoir des examens dentaires réguliers, un suivi plus attentif et des conseils personnalisés.

Les maladies systémiques

1

LA MALADIE PARODONTALE PEUT TUER PLUS QUE VOTRE SOURIRE

La maladie parodontale est causée par les bactéries. Lorsque les gencives sont inflammées, les bactéries buccales se propagent dans la circulation sanguine, ce qui augmente les risques de développer les problèmes de santé ci-dessous.

MALADIES CARDIO-VASCULAIRES

Les bactéries buccales créent une inflammation des gencives qui peuvent engendrer l'infiltration dans la circulation sanguine de cellules destructrices de l'hôte et des médiateurs inflammatoires. Ces cellules destructrices rejoignent le foie et stimulent la sécrétion de cellules additionnelles dans la circulation sanguine, créant ainsi une inflammation systémique qui augmente les risques de développer des maladies cardio-vasculaires.

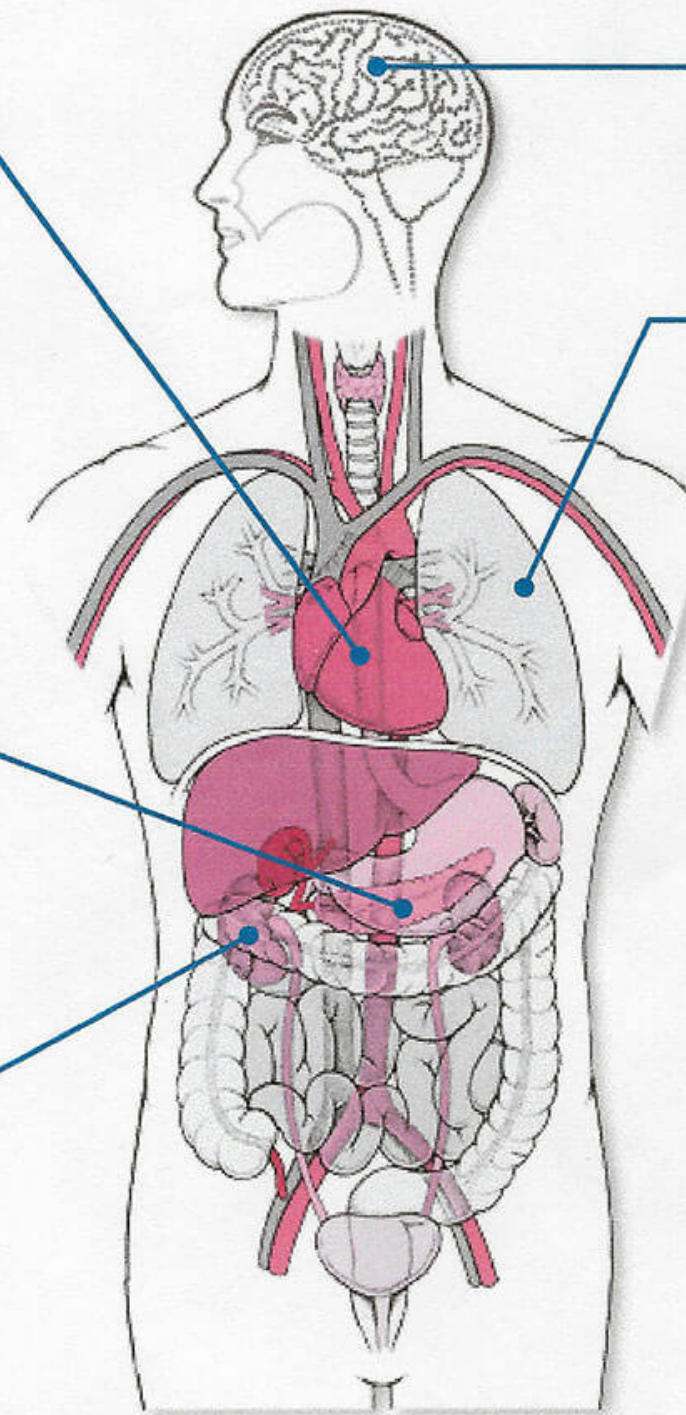
Conserver des gencives en santé peut réduire les risques de maladies cardio-vasculaires telles, que des accidents cérébro-vasculaires.

DIABÈTE – PANCRÉAS

La présence d'une inflammation des gencives peut compliquer le contrôle du taux de sucre dans le sang pour une personne diabétique. L'élimination de l'inflammation des gencives peut améliorer directement le contrôle du glucose.

AUTRES LIENS

Des liens entre la maladie parodontale, l'arthrite rhumatoïde et même les maladies rénales sont présentement à l'étude. Il est donc primordial d'accomplir le nécessaire pour éliminer toute inflammation présente dans le corps.



ALZHEIMER

Les études continuent de démontrer un lien entre la maladie parodontale et un risque accru d'Alzheimer plus tard dans la vie.

POUMONS

Les bactéries qui se retrouvent dans la bouche, lorsque la maladie parodontale est présente, sont les mêmes que celles qui causent des pneumonies et d'autres maladies respiratoires.

ARTHRITE

La maladie parodontale est reliée de près avec l'arthrite. Si des patients souffrent d'arthrite, éliminer la maladie parodontale réduira potentiellement les effets indésirables de cette maladie.

NAISSANCES PRÉMATURÉES

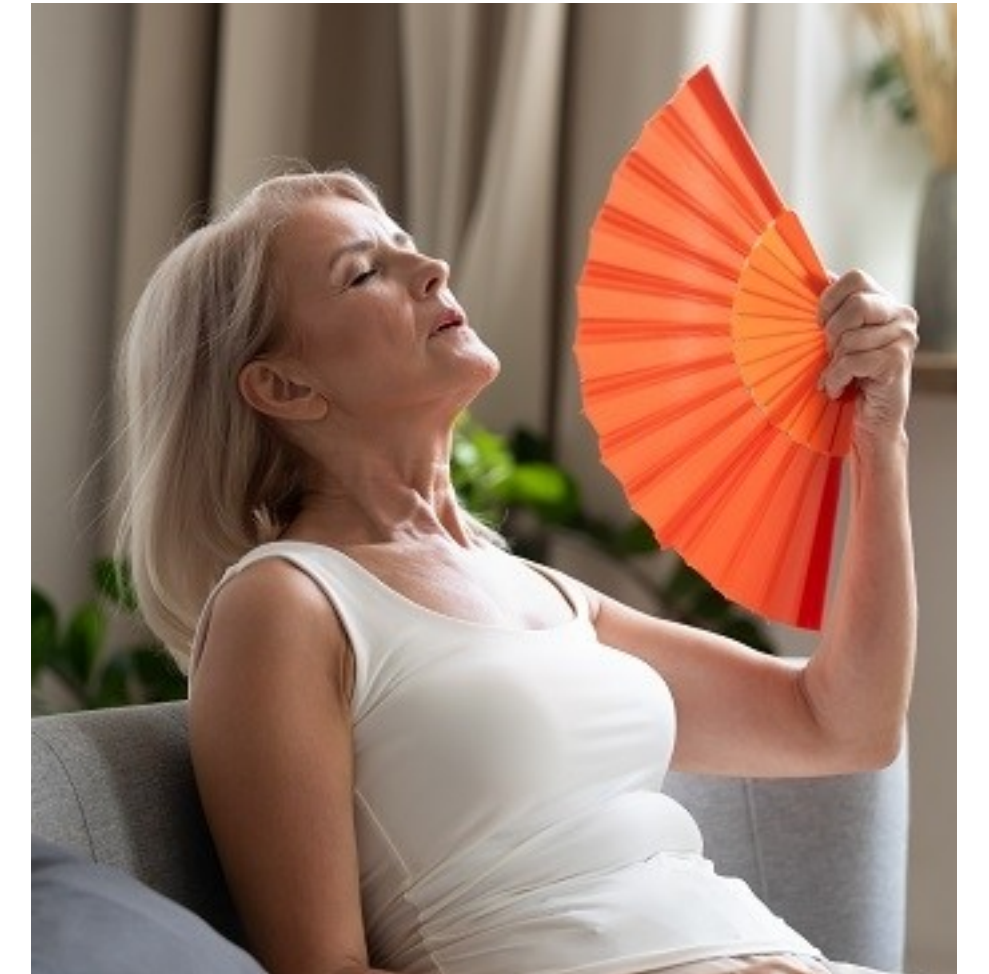
Les femmes avec la maladie parodontale ont de 7 à 8 fois plus de chances de donner naissance à des enfants prématurés. Des recherches laissent entendre que la maladie parodontale pousse le corps à relâcher des éléments chimiques reliés aux maladies inflammatoires.

Les Changements Hormonaux



Grossesse et ménopause :

Ces périodes de changements hormonaux rendent les gencives plus sensibles et plus susceptibles à la gingivite, une forme bénigne de la maladie parodontale.



Les Médicaments



› Certains médicaments affectent la santé buccale en causant une sécheresse buccale ou une croissance excessive des tissus gingivaux.

En résumé



- › Comprendre la maladie parodontale est essentiel pour prendre soin de son sourire et de son avenir.

Chapitre 3 : Les traitements

Professionnels au cabinet dentaire



1. Détartrage et Surfaçage Radiculaire

- › Le traitement de base pour la maladie parodontale.
- › Il vise à éliminer la plaque et le tartre qui se forment sous la gencive et à lisser les surfaces radiculaires.

Professionnels au cabinet dentaire



2. Antibiotiques et Antimicrobiens

Ils traitent les infections bactériennes associées à la maladie parodontale.

- › Antibiotiques Systémiques
- › Antibiotiques Locaux
- › Bains de Bouche Antimicrobiens

Professionnels au cabinet dentaire

3. Chirurgie Parodontale



Professionnels au cabinet dentaire



4. Le Laser Dentaire

- › Les lasers dentaires émettent des faisceaux de lumière concentrée qui coupent, coagulent ou vaporisent les tissus.
- › En parodontologie, le laser décontamine les poches parodontales, favorise la régénération et la cicatrisation des gencives.

5. Traitements Complémentaires

- › Les traitements complémentaires participent à maintenir les résultats et à prévenir la progression de la maladie parodontale.

Professionnels au cabinet dentaire

- › L'orthodontie :
- › Corrige le positionnement des dents
- › Réduit les endroits où la plaque s'accumule
- › Favorise un entretien plus facile et plus performant



Professionnels au cabinet dentaire



- › Traitements pour le Bruxisme :
- › Gouttières de protection pour réduire les effets du grincement des dents.

Professionnels au cabinet dentaire



- › Programme de maintenance :
- › Un suivi régulier avec des nettoyages professionnels.

En médecine naturelle

1. L'aromathérapie

- › Huile essentielle de tea tree
- › Huile essentielle de clou de girofle
- › Huile essentielle de menthe poivrée
- › Huile essentielle de citron



- › Huile essentielle de lavande
- › Huile essentielle de romarin
- › Huile essentielle de camomille
- › Huile essentielle de laurier noble

En médecine naturelle

2. L'homéopathie

- › Mercurius solubilis
- › Calendula
- › Silicea



- › Arnica montana
- › Hepar sulfur
- › Solidago

L'homéopathie prend en compte l'ensemble des symptômes physiques, émotionnels et mentaux pour choisir le remède le plus approprié.

En médecine naturelle

3. La phytothérapie

- › Échinacée (*Echinacea purpurea*)
- › Calendula (*Calendula officinalis*)
- › Thé vert (*Camellia sinensis*)

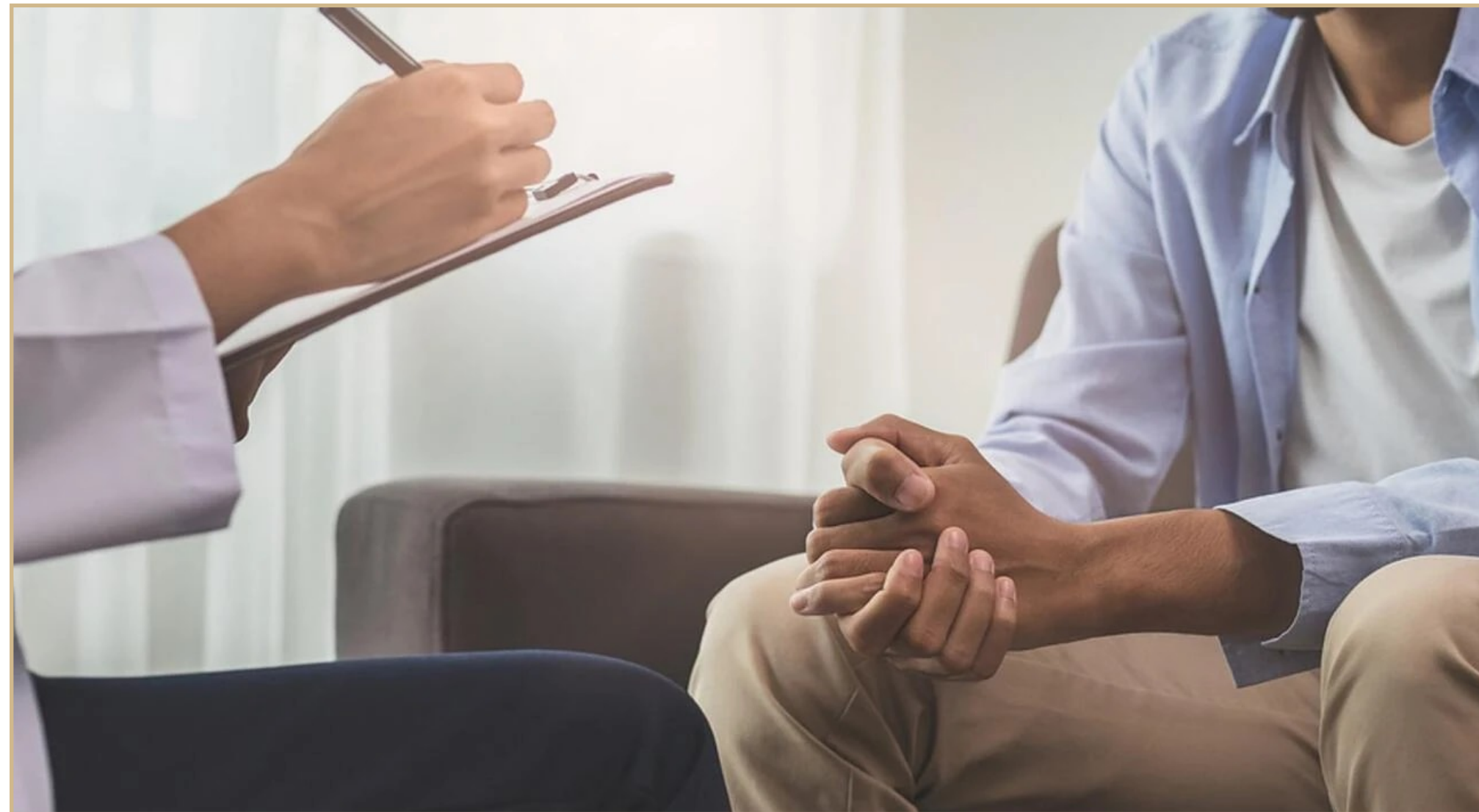


- › Sauge (*Salvia officinalis*)
- › Myrrhe (*Commiphora myrrha*)
- › Aloe vera

Il est important de consulter si vous avez des problèmes de santé sous-jacents ou si vous êtes enceinte.

En médecine naturelle

4. La naturopathie et ses compléments alimentaires



- › Équilibre acido-basique
- › Imperméabilité intestinale
- › Équilibre de la flore buccale
- › Équilibre de la flore intestinale
- › Gestion du stress

À la maison

- › La meilleure façon de contrer l'effet des bactéries de la plaque dentaire est de maintenir une bonne hygiène bucco-dentaire.
- › Cela inclut le brossage des dents deux fois par jour avec un dentifrice adapté, l'utilisation de fil dentaire et de brossettes interdentaires quotidiennement.



À la maison

› Il est indispensable d'avoir une bonne hygiène de santé globale, tant du point de vue physique que du point de vue psychologique.



En résumé

- › La guerre contre la maladie parodontale ne se gagne pas uniquement sur le fauteuil du dentiste.
- › Il est impératif d'adopter un mode de vie sain.



Chapitre 4 : Le diagnostic

Diagnostic professionnel

› Très souvent, les problèmes parodontaux sont détectés lors d'un examen dentaire de routine.



Chapitre 5 : Lien avec la médecine chinoise

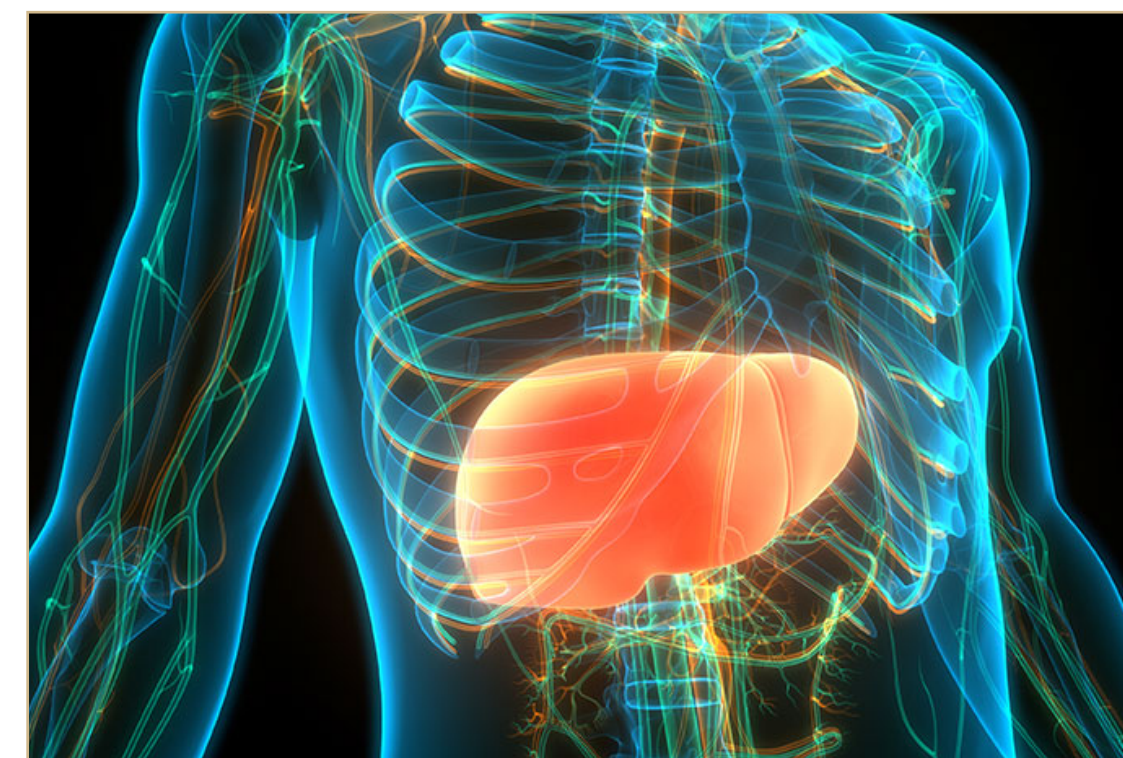
Blocage énergétique



- › Un déséquilibre entre le foie et les reins conduit à des problèmes de santé, y compris la maladie parodontale.
- › Un traitement en médecine chinoise viserait à restaurer l'équilibre entre ces deux organes et à harmoniser le Yin et le Yang dans le corps.

Blocage énergétique

- › Le foie est responsable de la détoxification et de l'élimination des toxines du corps (c'est la sulfoconjugaison).
- › Une fonction hépatique affaiblie entraîne une accumulation de toxines dans le corps, ce qui contribue à des troubles inflammatoires comme la maladie parodontale.



Chapitre 6 : la symbolique

La gingivite

- › Les gencives qui saignent indiquent que l'on est stressé, que l'on est vulnérable, que l'on perd du potentiel.
- › Notre capacité à discerner ce qui est bon ou pas n'est plus évidente
- › La gingivite révèle notre peur de l'avenir.



La maladie parodontale



- › Nous sommes bloqués dans le passé.
- › Nous manquons de ressources et de puissance pour avoir confiance et avancer.
- › Nous sommes dans un état passif de peur, d'insécurité et d'incertitude face à l'avenir.
- › Nous perdons confiance dans nos fondations.

La maladie parodontale

- › Le parodonte est la base sur laquelle nous nous appuyons pour pouvoir avancer dans notre vie.



La maladie parodontale



- › Le parodonte représente la sécurité intérieure.
- › C'est la force qui nous permet de nous appuyer sur nos acquis et sur notre éducation.
- › La maladie parodontale nous renvoie à des croyances qui concernent notre héritage.
- › Elle nous dit que nous n'avons pas eu assez et que nous sommes en manque de...

Avant / Après
- Approche globale -



En conclusion

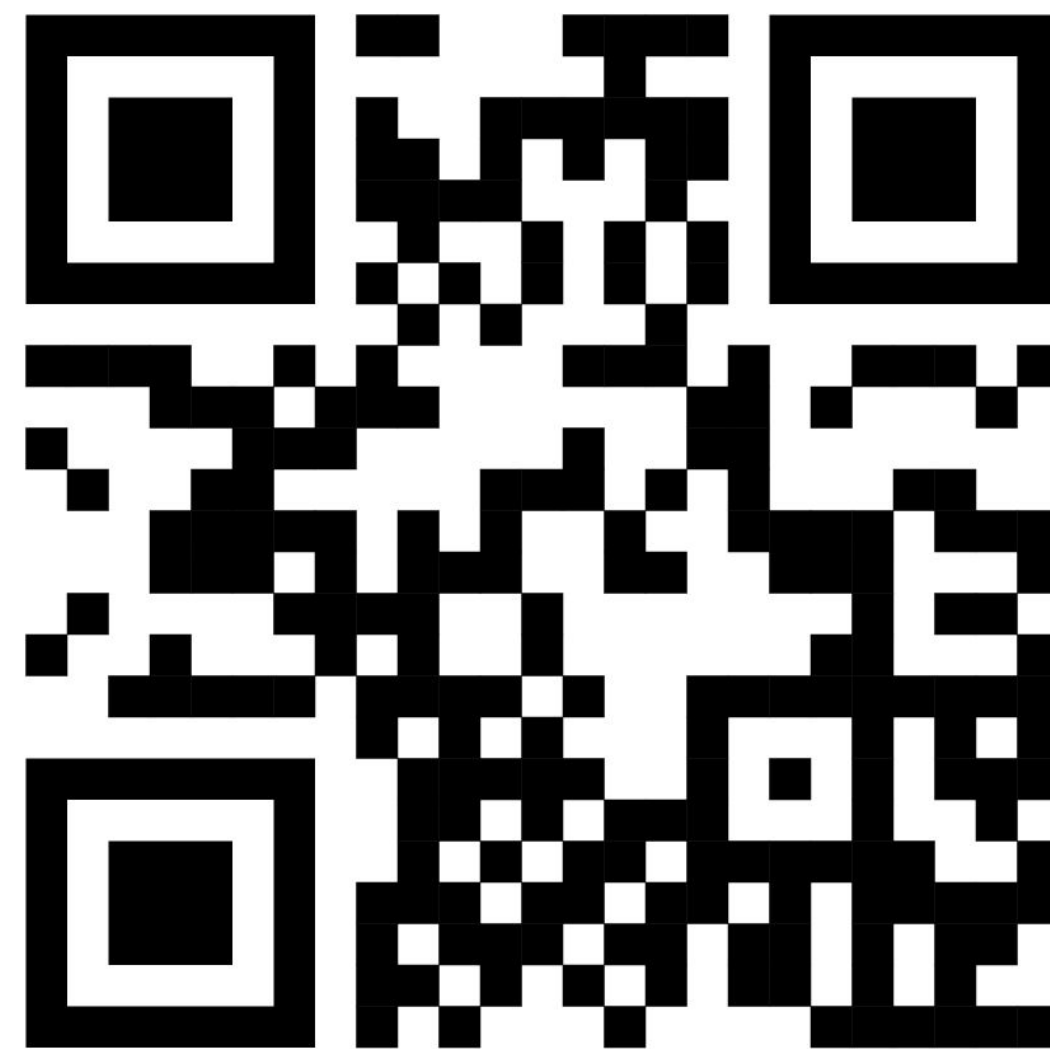
En conclusion

- › La maladie parodontale, affecte non seulement l'intégrité de nos dents, de nos tissus de soutien, mais également notre santé globale, physique et émotionnelle.
- › La collaboration entre le patient et le professionnel de santé est cruciale pour le succès du traitement.



Si vous désirez révéler votre sourire
sur un terrain en bonne santé

› Prenez un RDV
téléphonique à la
Clinique du Sourire



Merci !
Au plaisir de vous rencontrer bientôt !

