

DEUIL ANIMALIER

TOUT CE QU'IL ME RESTE DE LUI

QUE FAIRE DE SES AFFAIRES
QUOI - QUAND - COMMENT

DES PISTES POUR VOUS AIDER À RANGER
SANS OUBLIER - SANS L'OUBLIER



IRÈNE COMBRES
maisondudeuilanimalier.fr

NE PAS SE PRÉCIPITER
POUR RANGER OU DONNER
LES ACCESSOIRES QUE
VOTRE COMPAGNON ANIMAL
AIMAIT TANT.



IRÈNE COMBRES
maisondudeuilanimalier.fr



DEUIL ANIMALIER

L'ABSENCE DE VOTRE COMPAGNON ANIMAL EST CRIANTE

POURTANT
IL EST PARTOUT DANS LA MAISON

MAINTENANT...
QUE FAIRE...

DE SA **GAMELLE**,
DE LA **PELUCHE** AVEC LAQUELLE IL JOUAIT,
DU **COUSSIN** SUR LEQUEL IL DORMAIT,
DE SON **COLLIER**,
DE SA **LAISSE** PENDUE DANS L'ENTRÉE...
DE SON **PANIER**... DE SA **CAGE**...



IRÈNE COMBRES
maisondudeuilanimalier.fr



DEUIL ANIMALIER

LE DEUIL

UN CHEMIN DIFFICILE

ABSENCE - VIDE - SILENCE

PREMIÈRE ÉTAPE DU DEUIL

(QUELQUES JOURS À QUELQUES SEMAINES)

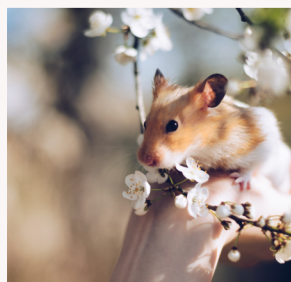
Lors de la première étape du deuil, le cerveau vous fait basculer dans une dimension de **survie**, pour vous permettre de **ne pas vous effondrer**.

Vous vivez alors en **mode automatique**.

PAS DE PRÉCIPITATION
UNE DÉCISION PRISE
PENDANT CETTE PÉRIODE POURRAIT
ÊTRE FORT REGRETTÉE PAR LA SUITE.

Donnez du temps au temps...

Il sera toujours l'heure d'y réfléchir plus tard.



IRÈNE COMBRES
maisondudeuilanimalier.fr



DEUIL ANIMALIER

LE DEUIL

UN CHEMIN DIFFICILE

ABSENCE - VIDE - SILENCE



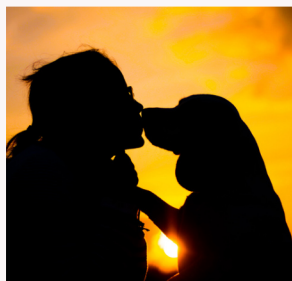
SECONDE ÉTAPE DU DEUIL

Lorsque le cerveau repasse en **mode «action»**, il vous pousse alors à faire face à un **vide immense**.

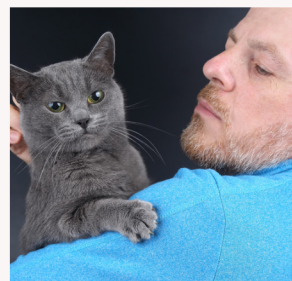
Votre compagnon animal était avec vous il y a encore quelques jours...



**CHAQUE RECOIN
DE LA MAISON
PARLE EN SON NOM,
VOUS PARLE DE LUI.**



C'est souvent pendant cette période que vous décidez de couper toute relation avec l'extérieur, ce **monde hostile** dans lequel votre compagnon animal n'existe plus.





DEUIL ANIMALIER

Chez vous, votre compagnon animal est tellement présent que peut-être, en y croyant assez fort, il reviendra.

Alors...

vous vous enfermez.

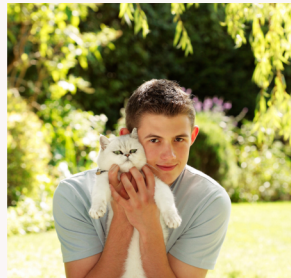
Vous gardez chacune de ses affaires, vous lui parlez.

Vous le pleurez. Vous cherchez son odeur sur un coussin, des plumes au fond de sa cage, quelques poils sur un pull, ses jouets dans le jardin.

**C'EST COMME SI
VOUS IMAGINIEZ
QUE TOUS CES OBJETS
VOUS RELIENT À LUI
& QU'EN LES GARDANT
VOUS AVEZ
LA CERTITUDE
DE NE JAMAIS
L'OUBLIER.**

Et...

Comme à l'extérieur
**personne ne comprend ce
que vous ressentez, vous
restez en tête à tête avec «
lui ».**



RASSUREZ-VOUS,
VIVRE CE HUIS CLOS AVEC
VOTRE COMPAGNON ANIMAL
DISPARU EST
TOUT-À-FAIT NORMAL.



IRÈNE COMBRES
maisondudeuilanimalier.fr



DEUIL ANIMALIER

DES PISTES POUR VOUS AIDER À RANGER SANS OUBLIER – SANS L'OUBLIER

Vient le moment où vous vous rendez compte que son parfum s'enfuit, que ses poils s'envolent, que ses traits ne sont plus aussi précis dans votre mémoire. Pourtant sa présence vibre en vous.

**C'EST LE MOMENT DE RANGER
VOS JOLIS SOUVENIRS.**

PREMIER PAS CRÉER OU ACHETER UNE JOLIE BOÎTE BOÎTE À AMOUR, BOÎTE À MÉMOIRE

Colorier la boîte, la personnaliser, y coller des photos, écrire son nom... Seul(e), en famille... l'un après l'autre... comme il convient à chacun...en restant bienveillant et à l'écoute.

Je vous propose ensuite de vous installer confortablement, avec une boisson réconfortante et de vous entourer de tous ses objets.



IRÈNE COMBRES
maisondudeuilanimalier.fr



DEUIL ANIMALIER

DES PISTES POUR VOUS AIDER À RANGER SANS OUBLIER – SANS L’OUBLIER

**“COMMENT PUIS-JE CONTINUER
À FAIRE VIVRE CHACUN DE SES OBJETS?”**

UN PETIT PAS APRÈS L’AUTRE LA QUESTION À VOUS POSER

En faisant attention à vos ressentis, Il est temps de vous poser cette question pour chacun des objets autour de vous.

Comment puis-je continuer à le faire vivre ?

Dès que la réponse déclenche en vous des émotions trop fortes, placez cet objet de côté, vous y reviendrez plus tard.





DEUIL ANIMALIER

DES PISTES POUR VOUS AIDER À RANGER SANS OUBLIER – SANS L’OUBLIER

SA LONGE & SON LICOL SA LAISSE & SON COLLIER

COMMENT PUIS-JE CONTINUER À LES FAIRE VIVRE ?

UNE PISTE...

- les donner à une association, celle qui vous a permis de rencontrer votre compagnon animal par exemple.

SA GAMELLE

COMMENT PUIS-JE CONTINUER À LA FAIRE VIVRE ?

...UNE PISTE

Vous pourriez l'utiliser pour créer un joli pot dans le jardin dans lequel vous planterez une fleur en souvenir de lui et à chaque floraison, un sourire se dessinera sur vos lèvres.





DEUIL ANIMALIER

DES PISTES POUR VOUS AIDER À RANGER SANS OUBLIER – SANS L'OUBLIER

SON PANIER

COMMENT PUIS-JE CONTINUER À LE FAIRE VIVRE ?

...UNE PISTE

- Le donner à un refuge, à la SPA. Il pourrait ainsi accueillir le petit corps d'un animal meurtri.
- S'il est en osier (ou même en plastique), créer un espace plantes, un espace déco...

SES JOUETS MÂCHOUILLÉS

COMMENT PUIS-JE CONTINUER À LES FAIRE VIVRE ?

UNE PISTE...

Si vous voulez les garder car ils vous rappellent ces moments de folie pendant lesquels votre animal redevenait un chiot et jouait avec vous... Déposez-les dans sa boîte...





DEUIL ANIMALIER

DES PISTES POUR VOUS AIDER À RANGER SANS OUBLIER – SANS L’OUBLIER

SES PHOTOS... IL Y EN A TELLEMENT...

COMMENT PUIS-JE CONTINUER À LES FAIRE VIVRE ?

UNE PISTE...

Commencez par vous occuper de toutes celles qui sont dans la maison... sur la cheminée... près de votre lit... dans l'entrée.

Le but n'est pas de tout enlever mais plutôt de lui créer sa place comme il a sa place dans votre cœur...

Toutes ces photos sont si importantes à vos yeux, rassemblez-les dans un joli album et déposez-le dans la boîte à souvenirs.

SES CENDRES

COMMENT PUIS-JE CONTINUER À LES FAIRE VIVRE ?

...UNE PISTE

Si vous avez souhaité les garder, les cendres peuvent aussi être déposées dans sa boîte, tout comme cette dent perdue lors d'un combat ardu avec sa peluche...





DEUIL ANIMALIER



IRÈNE COMBRES
optionbonheur.fr





DEUIL ANIMALIER

DES PISTES POUR VOUS AIDER À RANGER SANS OUBLIER – SANS L’OUBLIER

UNE LETTRE À GLISSER DANS SA BOÎTE

COMMENT PUIS-JE CONTINUER À LE FAIRE VIVRE ?

... UNE PISTE

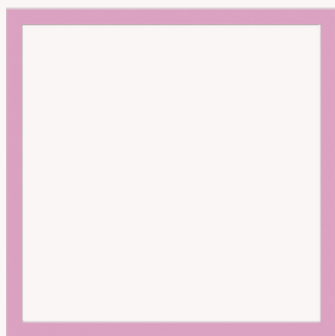
Si vous en avez le souhait, écrivez lui un mot du cœur. Glissez-le dans sa boîte à Mémoire. Chuchotez lui ce message...

Dans un coin de la lettre, vous pouvez y ajouter un dessin, une photo... Un parfum... Une fleur séchée du coin du jardin où il aimait aller...

En famille, chacun peut écrire sa lettre de son côté ou chacun peut mettre un mot, un dessin, sur la même lettre.



IRÈNE COMBRES
maisondudeuilanimalier.fr



TOUT DOUX LISTE

**Les objets que je souhaite
ranger ou donner maintenant**

- 1 _____
- 2 _____
- 3 _____
- 4 _____
- 5 _____

**Les objets dont je m'occuperai plus
tard (car trop d'émotions) et pour
lesquels j'ai peut-être déjà des idées**

- _____
- _____
- _____
- _____
- _____
- _____



DEUIL ANIMALIER

DES PISTES POUR VOUS AIDER À RANGER SANS OUBLIER – SANS L’OUBLIER



...ENFIN...

Pour éviter d’être envahi(e)
par la douleur et ce manque si terrible,
chaque fois que des larmes viendront à vous,
dites-vous

**J’AI RDV CE SOIR
AVEC LUI ET NOS SOUVENIRS**

Et chaque soir à la même heure,
vous passerez une heure ou plus au départ,
puis quelques minutes par la suite,
en tête à tête avec Vous Deux



IRÈNE COMBRES
maisondudeuilanimalier.fr



DEUIL ANIMALIER

R&DVs SOUVENIRS

COMMENT PUIS-JE CONTINUER À LE FAIRE VIVRE ?

"Dans une de mes armoires, sont installées des boîtes à amour, des boîtes à mémoire. Chacune d'elles recèle des trésors me rappelant mes compagnons.

Et quand le manque se rappelle à moi, je cours me réfugier dans cet espace hors du temps où mes souvenirs se mêlent à mon présent."

Irène Combres

**LA MORT N'EST QUE LE MOMENT
OÙ LA MÉMOIRE SE MET EN MARCHÉ.**



IRÈNE COMBRES
maisondudeuilanimalier.fr

DEUIL ANIMALIER

LE DEUIL
ANIMALIER
IL EST TEMPS
D'EN PARLER



IRÈNE COMBRES
maisondudeuilanimalier.fr