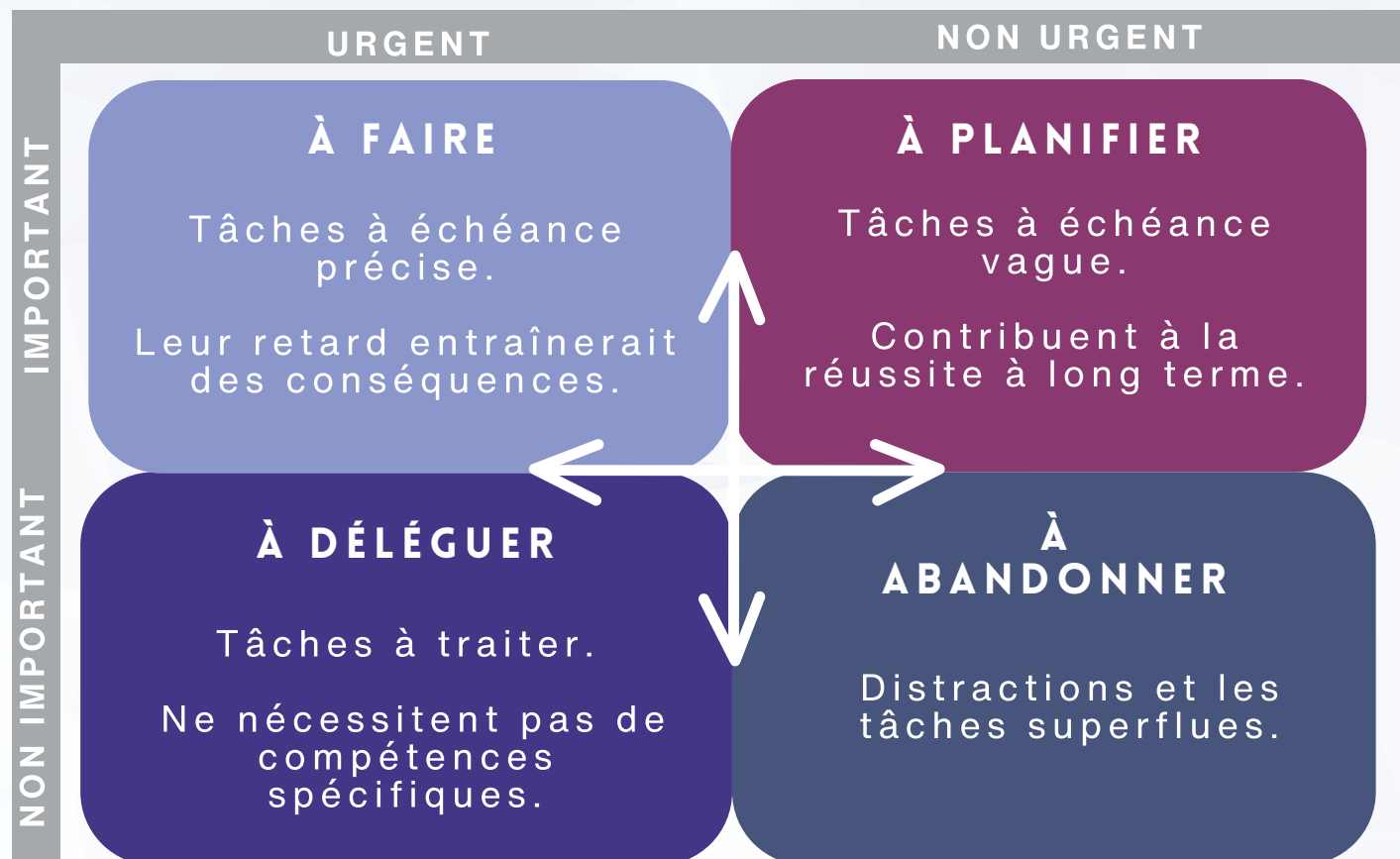


LA MATRICE D'EISENHOWER

Cette méthode d'organisation vous aide à trier vos tâches en fonction de leur urgence et de leur importance, facilitant ainsi la hiérarchisation de vos priorités pour une gestion plus efficace du temps.



REMP LISSEZ VOTRE MATRICE D'EISENHOWER

- 1 Les tâches urgentes qui nécessitent une attention immédiate
- 2 Les tâches importantes qui demandent une planification stratégique et une gestion proactive
- 3 Les tâches à traiter doivent être gérées de manière efficace pour optimiser l'utilisation du temps et des ressources
- 4 Les tâches superflues doivent être identifiées et écartées afin de maintenir la concentration

