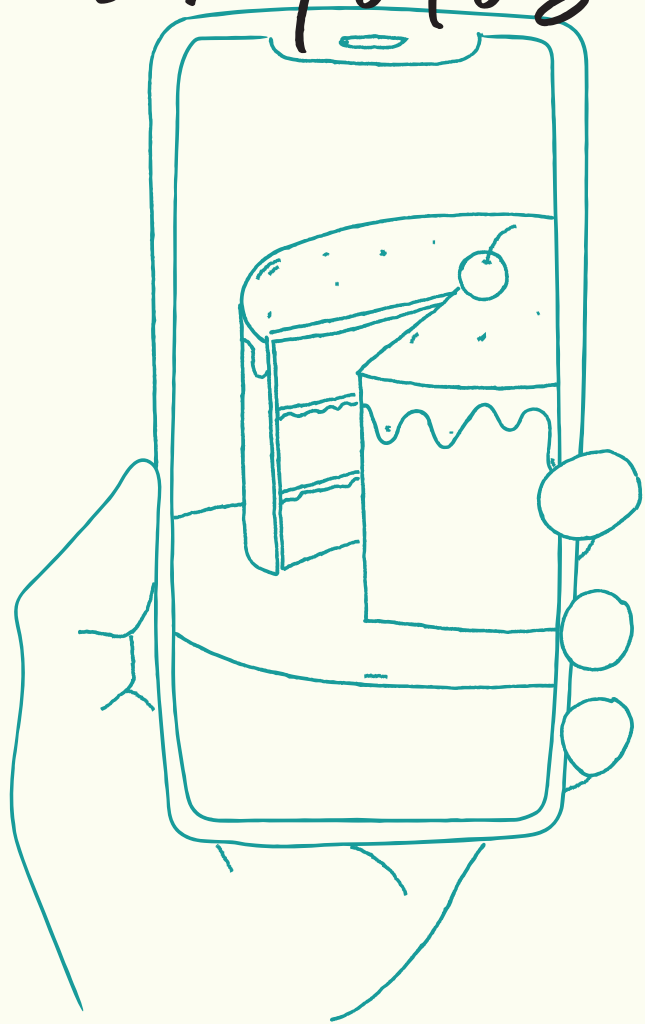


Guia de fotografia para tomar fotos

de tus
POSTRES

con tu
CELULAR



GUÍA PARA TOMAR FOTOS

de postres con tu celular

Antojá de antemano compartiendo la foto que le hace justicia a tu creación pastelera.

Seguí los pasos de esta lista en orden. Entre más pasos completés, mejor calidad tendrá tu foto.

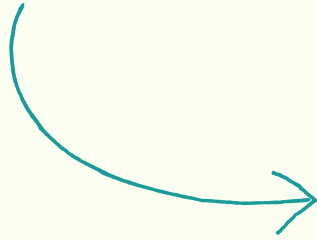
1. Limpiar el lente de tu celular.
Sí, siempre.

2. Apagar el flash.



3.

Buscar una fuente de luz natural indirecta



(día nublado es ideal o evitar tomar fotos en un horario cercano al mediodía en el que el sol está muy fuerte)

4.

Aprovechá el lente angular de tu teléfono (flatlays o fotos desde arriba)



5.

Experimentá en modo retrato para difuminar el fondo de la foto (cuidado de no difuminar ninguna parte del postre)



6.

Elegí uno de los tres ángulos recomendados en fotografía de alimentos (0, 45 o 90°).



0 grados: Directo de frente. Ideal para torres, queques, comida que queremos que se vea grande.

45 grados: captura detalles de tanto en la parte superior del postre como en la base.



90 grados: Desde arriba (flatlays). Ideal para montar escenas y contar historias.

0°



45°



90°



0°



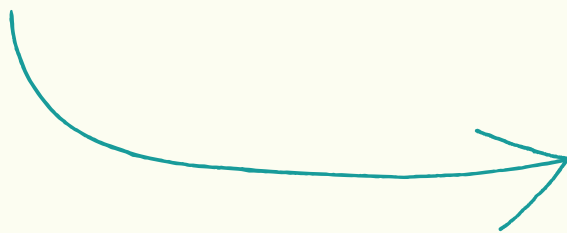
45°



7. Manténete minimalista con tus fondos y props (adornos).



Siempre queremos que el postre sea la estrella.



8.

Añadí calidez a la foto con telas de tejido suave (linos, mantas, colores neutros)



9. No saturés tu foto. Dejá al menos 1/3 de la escena sin elementos para dar un respiro a la vista.



9. Mejorá la calidad de tu foto en edición - Versión gratuita de Adobe Lightroom.



<https://vimeo.com/623987898/3c686b2672>

Copí y pegá este enlace en tu buscador para ver un video de cómo edito una foto en la versión gratuita de Adobe Lightroom. Descargá la aplicación Adobe Lightroom en tu celular y procedé con el checklist de edición a continuación.

CHECKLIST DE EDICIÓN

CROP - RECORTAR

Recortá tu foto dependiendo de donde la vayás a utilizar.

LUZ

Ajustá la curva de tonos formando una "S" suave.

Ajustá ligeramente la exposición.

Contraste: Ajusta ligeramente, ya la mayor parte la ajustamos en la curva.

Highlights (altas luces) ←

Shadows (sombras) →

Whites (blancos) →

Blacks (negros) ←

COLOR

Temperatura: Ajustá muy ligeramente para dar a tu foto mayor calidez o frialdad.

Tint (matiz): Un ligero ajuste hacia el magenta elimina tonos verdes de fondo.

Vibrance (intensidad): Mejora la calidad de los colores. →

Saturación: ¡Cuidado con este ajuste! Puede hacer que tu foto llegue a verse falsa. ← muy ligeramente.

MIX (MEZCLAS DE COLOR)

Hue (tono): El tono al que tiende un color en específico. Ejemplo: verdes más azulados o más amarillos.

Saturación: Qué tan intenso está un color en específico en la foto.

Luminance (Luminancia): Qué tan iluminado u opaco está un color en específico.

PARA PRODUCTOS HORNEADOS EN TONOS NARANJA/CAFÉ/CREMA

Verde: ← Saturación

← Luminancia

Aguamarina: ← Saturación

→ Luminancia

Azul: ← Saturación

→ Luminancia

ACTIVAR CORRECCIONES DE LENTE

EXPORTÁ TU FOTO AL CARRETE DE FOTOS EN TU CELULAR

Este documento es diseñado por
Sol Gundaker, Inc. - Desarrollo de recetas y food styling.

Todo el contenido de este documento es propiedad de - **SOL GUNDAKER INC.**

Queda prohibida la reproducción total o parcial de este documento, así como su distribución, comunicación pública, transformación, incorporación a un sistema informático, transmisión digital, mecánica o por cualquier forma o medio. Para consultas al respecto favor de ponerse en contacto a través de hola@solgundaker.com

© Sol Gundaker, Inc.

