

REVOLUTION UPCYCLING

designs en vidéos + support écrit

perle
rare

Wear the change.



Qui sommes-nous ?

Nous sommes une marque d'upcycling lancée en juillet 2021 en Suisse. Nous créons des pièces uniques car nous sommes persuadés que chaque femme, chaque corps et chaque caractère est unique.

Nous créons actuellement quatre à six collections de 30 à 40 pièces par année et notre désir est aujourd'hui d'accompagner un maximum de femmes à créer leurs propres pièces uniques.

Pourquoi? Car nous avons perdu l'essence de ce qu'est une pièce unique. L'industrie de la mode nous rappelle constamment de chercher à ressembler aux styles qu'elles proposent, et par la même occasion, aux mannequins qu'elle propose.

Pour en avoir fait l'expérience, avoir une belle pièce unique dans sa penderie est juste une expérience dingue! C'est comme si ce vêtement brillait plus que tous les autres. Sûrement parce que ce vêtement nous apprend quelque chose sur nous.

Notre désir avec cette formation vidéo est de t'équiper pour réaliser toi-même tes pièces et t'apprendre à te découvrir au travers de tes créations ! Dans cette formation, nous mettons à ta disposition des pas-à-pas précis ainsi que des vidéos où tu peux suivre les gestes exacts de notre couturière.

Bonne lecture et bon visionnage !

Loquaine Mozier

L'UPCYCLING EN BREF...

On ne recycle plus, on upcycle ! L'upcycling est une pratique émergente qui valorise les objets ou produits usagés en leur donnant une nouvelle vie plus qualitative !

L'upcycling participe grandement à la consommation plus responsable. En réutilisant des vêtements qui ne sont plus portés et en les transformant en des pièces uniques en leur genre, on ralentit la production de nouveaux produits qui nécessitent de nouveaux matériaux et qui ont un réel impact sur l'environnement. L'usage de pesticides, la consommation astronomique de litres d'eau, la pollution de l'air due aux nombreux trajets des véhicules de transports et même l'exploitation de la main d'œuvre pas cher des pays producteurs... Tout cela est évité grâce à l'upcycling.

Grâce à cette pratique, ce sont des vêtements et des tissus qui existent déjà et qui ne sont plus utilisés qui servent à la confection des vêtements uniques. Pour nous, c'est aussi l'économie locale qui est concernée. Nous avons pu préserver un emploi de couturière pour créer ces pièces uniques.

Ce qui est génial avec l'upcycling, c'est qu'on peut véritablement métamorphoser un vêtement. Le découper, lui faire un dos nu, ou ajouter un morceau de tissu par ici, une ceinture par là. Mais aussi utiliser un foulard pour en faire un top ou une chute pour en faire un chouchou super original. Autant dire qu'on peut créer tout ce que l'on veut et surtout, des vêtements qui nous plaisent !

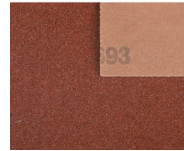


MATÉRIEL

Ne prends pas peur, tu n'auras pas besoin de tout ce matériel pour tous les upcyclings. La base reste une machine, un découds-vite, une paire de ciseaux, des épingles, un mètre ruban et un fer à repasser.



Découds-vite



Papier de verre



Épingles



Règle



Machine à coudre



Cutter



Mètre ruban



Une paire de ciseaux
(idéalement pour tissu)



Fer à repasser et planche



Papier et crayon

CHOIX DES MATIÈRES

Toutes les matières peuvent être upcyclées mais certaines ont un meilleur rendu et sont plus faciles à travailler. Voici un petit guide pour t'aider.

COTON

Le coton est une matière que tu pourras facilement upcycler. Elle est facile à travailler et plutôt durable.

POLYESTER

Le polyester n'est pas particulièrement intéressant à upcycler mais peut être pratique.

DENIM

Le denim est une matière que tu pourras facilement upcycler. Elle est facile à travailler et plutôt durable.

SOIE

La soie est une super matière à upcycler mais attention, elle est fragile à travailler.

LIN

Le lin est une matière durable et facilement upcyclable.

ÉLASTHANNE

L'élasthanne n'est pas une super matière à upcycler. Elle est élastique (comme son nom l'indique) et sera plus difficile à coudre.

TRICOT

Le tricot est difficile à upcycler. Les mailles se défont facilement et il faut très bien savoir tricoter pour pouvoir l'upcycler avec un autre tissu. Nous ne te recommandons pas cette matière.

JERSEY

Le jersey n'est pas le meilleur tissu à upcycler. Il est plus technique et difficile à travailler.



Prends 2 minutes pour nous parler de toi et de ton projet en upcycling
<https://d3bv65w762a.typeform.com/to/C0K5b3Dn>

Niveau de difficulté ★★★★★

DÉBUTANTE AVEC UN RAJOUT DE DENTELLE

Comment faire un rajout de dentelle sur une poche.

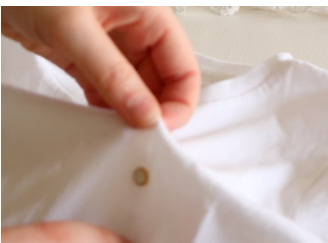
La première étape pour réaliser ce tutoriel est de découdre la poche. Pour cela, munis-toi de ton découds-vite.



Fais bien attention à découdre également les passants. Si tu n'es pas sûre par où commencer, essaie de découdre un fil et regarde si la couture lâche.



Choisis une longueur pour couper ta chemise. Puis rajoute la valeur de couture (tu vas couper plus bas que là où tu veux que ta chemise arrive). La valeur de couture vaut en général 1.5 cm. Ainsi, si on veut couper à 23 cm depuis le bas, on va couper à 21,5 cm.



Mesure 21,5 cm à plusieurs endroits sur la chemise. Attention, s'il y a des arrondis, il faut prendre la mesure avant l'arrondi.





Pose la dentelle sur la poche, en faisant attention à ce que la ligne du haut de la dentelle soit pile sur le haut de la poche. Pour ça, tu peux t'aider en la posant à l'envers, en la maintenant de cette manière et en retournant le tout.



Épingle le haut bien droit.



Épingle le reste du tissu, en faisant attention de ne pas étirer le tissu du dessous.



Coupe la dentelle en trop.



Plie le tissu une fois et le rabattre. Épingle.





Fais de même avec les deux autres épingles du haut.



Coude à 1 cm du bord.



Pour le bas, tu peux soit coudre sur les côtés, soit coudre directement sur la dentelle, à 1 mm.



En passant là où est l'aiguille.



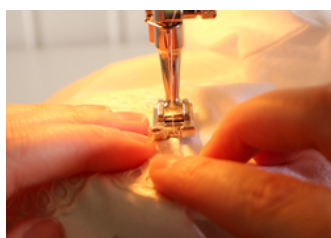
N'oublie pas de ne pas lever l'aiguille lorsque tu changes de direction.



Reforme la poche sur les plis. Épinglé.



Épinglé le tout sur le t-shirt à la place de la poche. Place un carton à l'intérieur du t-shirt pour t'aider à prendre uniquement la couche supérieure du t-shirt.



Couds à 1 mm tout autour de la poche.

Ce t-shirt était banal, et tu l'as rendu unique. Pense à tes expériences de vie. Tu penses parfois qu'elles sont banales et pourtant aux travers des expériences difficiles comme des bonnes tu apprends énormément. Pense à la femme que tu étais il y a 10 ans. Qu'est-ce qu'elle dirait de toi en te voyant maintenant ?

Tout ce que tu fais maintenant te sera utile un jour. Toutes les aptitudes que tu travailles actuellement te rendent et rendent ton parcours unique.



Niveau de difficulté ★★★★★

DÉCORÉE AVEC UNE BRODERIE SUR JEANS

Découvre étape par étape comment upcycler un jeans avec de la broderie



Pour pouvoir démarrer cet upcycling de broderie, tu vas d'abord t'assurer d'avoir tout ce dont tu as besoin. Il te faudra donc un jeans que tu ne portes plus, des pelotes à broder et une aiguille (pense à ne pas la prendre trop petite pour pouvoir faire passer le fil de la pelote).



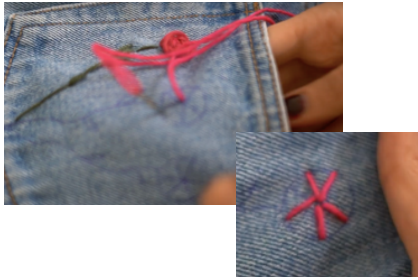
Ici, nous voulions un short en jeans, donc nous sommes venus coupé notre jambe au niveau souhaité, bien sûr si tu préfères le garder long alors tu peux passer cette étape !



La première étape de ce cet upcycling sera de dessiner sur notre poche arrière les motifs que l'on souhaite broder. Dans cet upcycling on vous montre comment faire des roses sur la poche arrière (tu peux dessiner à la craie, au crayon ou même au stylo car le tout sera recouvert par la broderie).



Enfile ton fil par dessous (après avoir fait un noeud sur le fil) au centre du rond dessiné et ressors-le par le haut.



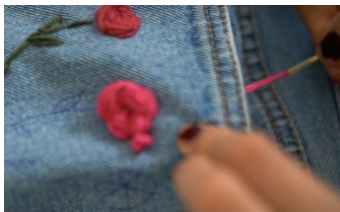
tu vas ensuite piquer à l'une des extrémités du cercle et la faire ressortir en dessous. Puis répète l'opération à peu près 5 fois en sortant du centre du cercle et en repiquant à l'intérieur à l'une des extrémités pour donner créer un étoile.



Une fois que l'étape de l'étoile est fini, tu devrais avoir ton fil en dessous de la poche. tu vas piquer et ressortir sur le haut (n'hésite pas à reprendre du fil avant de ressortir si tu n'en as pas assez). Tu vas passer ton fil sous une "branche" de l'étoile puis une fois dessus. veille à ne pas trop serrer.



Quand ta fleur commence à grossir, n'hésite pas à la faire passer en dessous des premiers fils pour donner un effet 3D, puis à nouveau quelques fils sur le dessus !



Une fois que tu as fini ta Rose, passe ton fil sous la poche, et fais un nœud au dos pour que cette dernière de s'effiloche pas avec le temps. Voila pour ta rose !



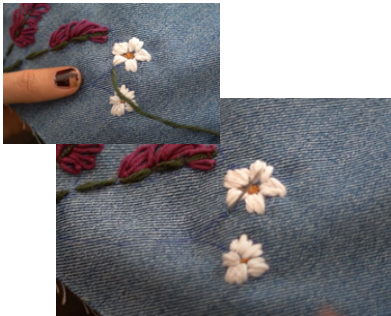
Prochaine étape, broder des marguerites !



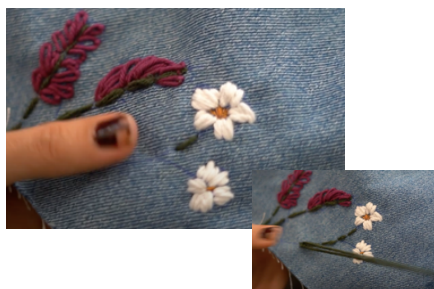
Comme pour la rose, il faudra d'abord dessiner la forme de ta marguerite. Une fois que c'est fait, tu commences par piquer par en bas et commencer par faire votre bourgeon. Une fois qu'il sera fait, pour les pétales pique à côté du bourgeon et pars sur l'extrémité de ton pétale.



Répète l'opération jusqu'à avoir un pétale.



La prochaine étape, c'est les tiges. Pique en dessous de la fleur que tu viens de faire (sommet de la tige) puis ressorts en haut avec ton fil. Repique ensuite un peu plus bas pour former une mini-tige.



Répète l'opération jusqu'à la fin de ta tige.



Dernière broderie, des lavandes ! (dans le tuto on va les refaire en jaune pour que ça se voit bien sur l'image)



Le long de la tige, on va faire les pétales de notre lavande. Commence par piquer en partant de la tige en sortant vers l'extérieur.



Une fois le fil entièrement sorti, viens le repiquer dans ton trou de départ mais ne le rentre pas entièrement. Il doit rester une petite boucle.



Pique au milieu de votre boucle puis ressorts l'aiguille au milieu.



Tire ton fil vers l'extérieur de la pétale et viens piquer juste en dessous du bout comme sur l'image.



Ensuite répète l'opération en piquant d'abord au début de la tige et proche des pétales précédentes pour faire une boucle et pique en dessous parfois un peu plus haut pour donner du mouvement à la broderie !



Félicitations, tu as créé ta propre broderie. Cet upcycling t'a donné envie de créer toute une série de pièces brodées ? C'est l'occasion de transformer des chemises, des vestes en jeans, des jeans d'une manière ultra-originale et d'imaginer des broderies originales pour faire durer tes pièces dans le temps et les chérir.

Et bien sûr sur internet, tu trouveras une mine d'information pour apprendre d'autres types de broderies, ici on t'a vraiment montré la base.





Niveau de difficulté ★★★★★

SPÉCIALE AVEC UNE POCHE DE JEANS UPCYCLÉE

Découvre étape par étape comment upcycler la poche de n'importe quel jean.



*Si tu veux upcycler ton jeans en short, la première étape pour réaliser ce tutoriel est de déterminer la longueur du short (si tu veux le garder long, passe directement à la deuxième page).
Choisis une longueur pour ton short.*



Ensuite, prends ton mètre ruban, mesure la longueur du pied du jean au niveau de ton épingle et reporte-la sur l'autre côté du jean pour couper le short droit. Positionne ensuite, grâce à tes deux épingles, ta règle ou ton équerre pour couper droit.



Découpe soit avec un cutter soit avec des ciseaux



Lorsqu'une jambe est coupée, plie le jean en deux et marque la même longueur avec des épingles. Découpe ensuite de la même manière que celle expliquée ci-dessus.



À présent, tu vas te munir de ta machine à coudre pour venir fermer ton jeans sur les côtés. Car vu que tu as coupé ton jeans au milieu des coutures, elles risquent de se découdre. Tu vas donc venir faire un point aller-retour sur 2cm.



Tire les fils du jeans pour qu'il soit un peu effilé, effet usé. Tu peux soit tirer les fils à la main ou alors te procurer du papier de verre et le frotter au bord tout le tour jusqu'à avoir l'effet voulu. Applique la même technique sur les deux jambes.



Découps le tour de la poche, sans découdre l'ourlet supérieur (indiqué avec la flèche).



Une fois la poche du pantalon décousue, découds la couture supérieure.



À présent, repasse-la bien à plat pour ouvrir les ourlets.



Pose ta poche à plat sur le tissu que tu as choisi et épingle tous les côtés sur ce tissu.



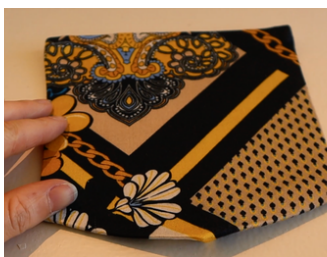
Découpe tout autour de la poche au cutter.



Plaque ton tissu sur la poche et épingle-les ensemble bord à bord.



Couds le tour de la poche à la machine à 2mm.



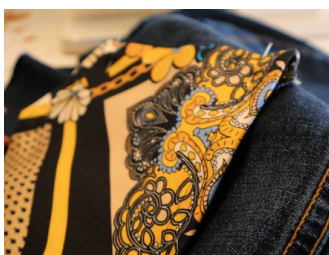
Repasse à nouveau en pliant sur les anciennes marques.



Réalise une couture à 1,5cm environ sur le haut de poche pour maintenir l'ourlet.



Épingle ta poche sur le jeans directement.



Avant de coudre, contrôle qu'il n'y a pas de pli entre le jeans et la poche et que le tissu du devant du jeans ne soit pas épinglé avec.



Commence au niveau de la couture du haut de la poche, en revenant en biais vers le haut de sorte à former un triangle, puis couds le tour de la poche à 2mm du bord.



Félicitations, tu as créé ta propre pièce unique. Maintenant, réfléchis. Comment vas-tu porter cette pièce ? Avec fierté? Quelles émotions vas-tu avoir ?

Lorsqu'on porte des vêtements qui ont été créés dans des conditions défavorables et qu'on le sait, même si on veut se voiler la face, cela crée quand même des émotions négatives. Lorsqu'on s'habille en totale adéquation avec nos valeurs, on les transmet !

Niveau de difficulté ★★★★★

CRÉATIVE AVEC UN GILET MATELASSÉ

Découvre étape par étape comment upcycler n'importe quel tissu en gilet matelassé



La première étape va être d'épingler ton patron sur le tissu choisi.

Pour créer un patron, utilise un de tes t-shirts comme ceci :



Dispose ton tissu plié sur le plan de travail. Plie le tee-shirt en deux au niveau du milieu du dos et aligne le pli contre celui du tissu.

Rabats les manches à l'intérieur du t-shirt. Marque le contour du t-shirt à 2 cm du bord à l'aide d'une craie de tailleur et découpe.



Fais de même pour les devants, au niveau du milieu devant, creuse une encolure de façon à former un léger V.

Trace le bas des devants et du dos, tu peux rajouter 1 cm au niveau du bas du dos.



Épingle les découpes sur un matelassage. Ici, on a choisi un matelassage qui a déjà des lignes, ainsi il est plus facile à coudre.



Lorsque tu as épinglé toutes les découpes, découpe le matelassage avec un ciseau en faisant attention aux épingles.



La première étape va être d'épingler ton patron sur le tissu choisi.



Découpe le tour du patron (la valeur de couture est déjà prise dans le patron).



Épingle les découpes sur un matelassage. Ici, on a choisi un matelassage qui a déjà des lignes, ainsi il est plus facile à coudre.



Lorsque tu as épinglé toutes les découpes, découpe le matelassage avec un ciseau en faisant attention aux épingles.



À présent, couds sur les lignes. Ici, on a pas fait d'avant-arrière parce que les coutures sont prises dans l'assemblage.



Une fois que tu as fait toutes les coutures, assemble le gilet. Commence par assembler les côtés avec des épingles.



Ensuite fais la même chose sur les épaules (bon côté contre bon côté).



Fais la même chose sur les côtés en les épinglant.



Une fois que tout est épinglé, couds les côtés et les épaules ensemble.



Repasse tes 4 coutures à plat, coutures ouvertes afin d'aplatir les épaisseurs.



Épingle le gilet sur la doublure, qui sera à l'intérieur du gilet. Nous on a choisi un drap de lit mais n'importe quel tissu fera l'affaire.



Ensuite fais le même processus, c'est-à-dire assembler les épaules et les côtés avec des épingles. Et réalise ces 4 coutures.



Ensuite, assemble la doublure avec le gilet. Donc épingle la doublure à l'intérieur du gilet, mauvais côté sur mauvais côté.



Fais attention à mettre correctement les tissus l'un contre l'autre pour qu'il n'y ait pas de surplus à aucun endroit.



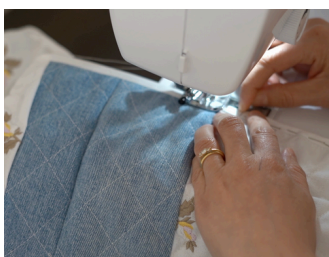
Positionne le biais de cette manière tout le long du gilet et épingle. Applique le biais du côté de la doublure.



Ensuite couds le biais sur tout le tour de la pièce, et chaque fois que tu arrives vers un épingle, enlève-là.



Ensuite, tu peux rabattre le biais sur le bon côté du gilet et l'épingler. Puis surpique à 1mm du bord du biais.



Enlève les épingles au fur et à mesure. Et voilà ta pièce est finie !



CETTE PIÈCE UNIQUE A PERMIS DE FAIRE REVIVRE UNE VIEILLE ROBE BLANCHE ET UN VIEUX JEANS. INCROYABLE N'EST-CE PAS ? PARFOIS NOUS SOMMES ATTACHÉS À CERTAINS TISSUS ALORS VOICI UNE JOLIE IDÉE POUR LES FAIRE REVIVRE !



Niveau de difficulté ★★★★★

DESTANDARDISÉE AVEC UNE CEINTURE À LA TAILLE

Voici étape par étape comment upcycler n'importe quelle chemise avec une ceinture



La première étape pour réaliser ce tutoriel est de découdre la ceinture. Pour cela, munis-toi de ton découds-vite et découds la couture du bas de la ceinture.



Fais bien attention à découdre également le bas des passants. Si tu ne sais pas par où commencer, essaie de découdre un fil et regarde si la couture lâche.



Choisis une longueur pour couper ta chemise. Puis rajoute la valeur de couture (tu vas couper plus bas que là où tu veux que ta chemise arrive). La valeur de couture vaut en général 1.5 cm. Ainsi, si on veut couper à 23 cm depuis le bas, on va couper à 21,5 cm.



Mesure 21,5 cm à plusieurs endroits sur la chemise. Attention, s'il y a des arrondis, il faut prendre la mesure avant l'arrondi.

Grâce aux épingles, tu vois gentiment une ligne se dessiner, c'est là où il faudra couper.

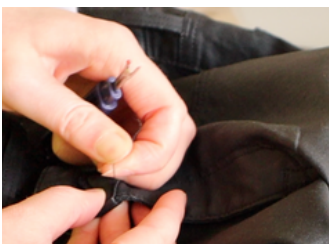




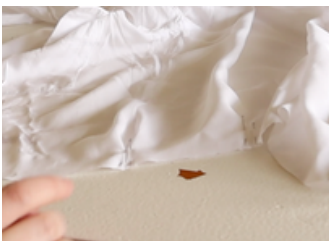
Fais pareil de l'autre côté.



Mesure le tour de la chemise, et le tour de la ceinture. Note tes mesures.



Fais bien attention à découdre également les passants. Si tu n'es pas sûre par où commencer, essaie de découdre un fil et regarde si la couture lâche.



Calcule la différence. Si tu as une différence entre les deux mesures, tu vas devoir faire des plis pour combler cette différence. Ces plis doivent être au même endroit des deux côtés pour que ça fasse joli. Au milieu des côtés et de chaque côté au milieu derrière. Calcule avec ta règle au pour que ça soit précis.

*Ex: Bas de la chemise: 80 cm
Longueur de la chemise: 68 cm*

1ère étape:

Calculer la différence entre la chemise et la ceinture $80-68 = 12$

2ème étape

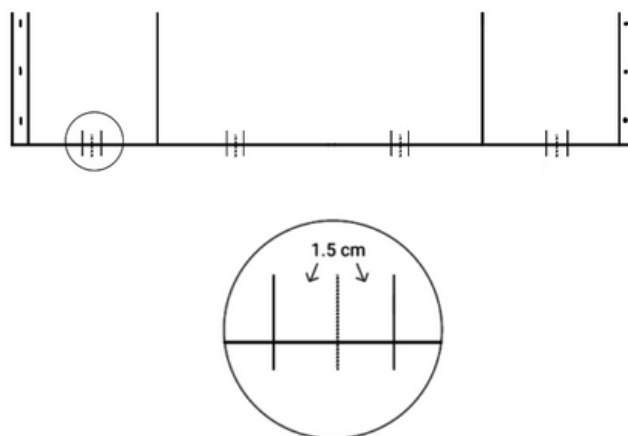
Diviser le résultat de la 1ère étape par le nombre de plis souhaités (ici 4) : $12:4 = 3$

3ème étape

Diviser le résultat de la 2ème étape en 2 $3:2 = 1,5$ cm

4ème étape

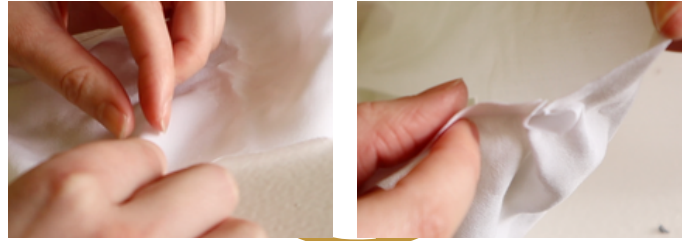
Marquer à 1,5 cm de chaque côté des marques que tu viens de faire.



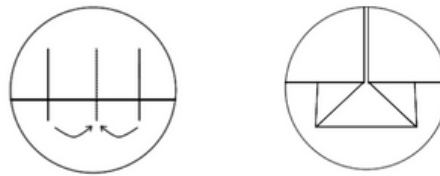


*Ramène les crans du bord sur celui du milieu.
Épingle.*

*Réalise trois crans avec tes ciseaux. À 1,5
cm de chaque côté de ta marque de crayon.*



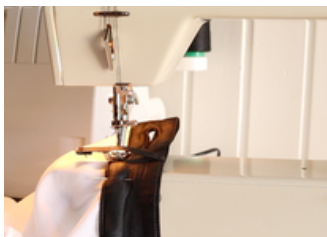
Réalise les plis à tous les endroits où tu as fais des crans.



*Réalise une couture en point 4 par-dessus tes épingles à
1cm du bord.*



*Insère la chemise dans la ceinture, en faisant attention à ce
que la couture soit cachée à l'intérieur. Épingle.*



Couds sur la même couture qu'il y avait avant.



Épingle les passants, pas trop bas, ni trop haut, ici on a choisi de le faire à 2cm du bord.



Couds le haut des passants à la machine.

CETTE PIÈCE UNIQUE, TU NE L'AS PAS CRÉÉE PAR HASARD. TU AS CHOISI DES MATÉRIAUX QUI TE CORRESPONDENT ET QUI DISENT QUELQUE CHOSE DE TOI.

PRENDS UN MOMENT POUR ADMIRER TA PERLE RARE ET RÉFLÉCHIS À CE QU'ELLE DIT DE TOI.

PEUT-ÊTRE QUE CE QUI VA RESSORTIR EST UN ATTRIBUT NÉGATIF. ALORS RÉFLÉCHIS BIEN, CETTE CARACTÉRISTIQUE EST-ELLE VRAIMENT NÉGATIVE ?

RÉFLÉCHIS À D'AUTRES CULTURES, DANS D'AUTRES PAYS, PEUT-ÊTRE QUE LÀ-BAS CE TRAIT DE CARACTÈRE EST TOUT À FAIT ACCEPTÉ, VOIR MÊME GLORIFIÉ ?

COMMENT POURRAIS-TU JOUER AVEC CE TRAIT DE CARACTÈRE POUR EN FAIRE UNE FORCE ? QU'EST-CE QUE CETTE FACETTE DE TA PERSONNALITÉ PEUT AMENER DE MEILLEUR DANS CE MONDE ?

MAINTENANT QUE TU AS ANALYSÉ TOUT ÇA, PORTE TA PERLE RARE EN AYANT CONSCIENCE DE CES ATTRIBUTS, ET SOIS FIÈRE DE QUI TU ES !

On adore : le pull - ceinture de Resap Paris. Tu peux facilement le reproduire en appliquant la même technique.





Niveau de difficulté ★★★★★

SUBLIMÉE AVEC UNE CHEMISE À LAÇAGE

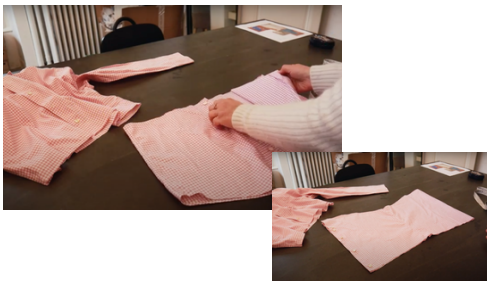
Voici étape par étape comment upcycler une chemise en créant des lacets



La première étape est la mesure de la chemise. Pour cela il faudra marquer à l'aide d'un crayon/craie ou d'une épingle la longueur désirée au milieu et sur les bords ne laissant une petite marge d'environ 0.5cm pour les ourlets/finitions de fin !



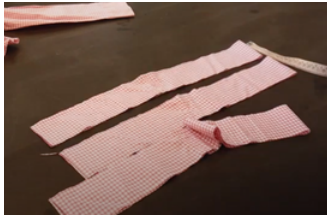
Une fois les marques faites tu pourras couper à l'aide de ton ciseau le long de tes traits.



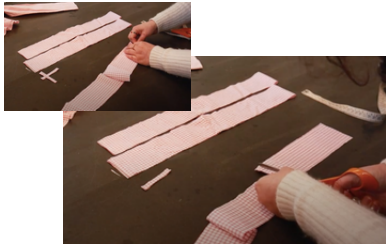
La prochaine étapes est la création des lacets ! Prends la partie inférieur et mets-la à plat en collant les deux bords externes ensemble.



Comme le bas n'est pas tout à fait droit, n'hésite pas à couper pour égaliser et à couper aussi pour enlever les boutons.



Découpe ensuite des bandes d'environ 6cm.



Découpe les parties où il y a des coutures et remets à l'aide d'épingles les bons côté l'un sur l'autre.



Couds les bords ensemble en oubliant pas de faire un point d'arrêt au début et à la fin à chaque couture.



N'oublie pas ensuite de repasser sur chaque couture en l'ouvrant pour ne pas avoir de pli indésirable plus tard ! Et de couper tous les petits fils qui dépassent.



Tu vas ensuite faire un pli de 1cm tout le long de la bande que tu vas repasser. Et replie le haut à la hauteur du pli du bas et à nouveau repasse pour faire un lacet de 2 cm.



Tu peux également faire un lacet plus petit si tu le souhaites.



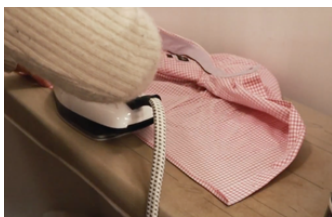
Ensuite viens rabattre le bord du lacet vers l'intérieur et fais la même chose avec l'autre côté vers le centre pour donner cet aspect. (voir la photo)



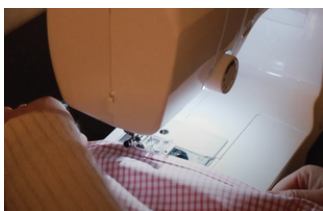
Maintenant, réalise une pique plate tout le long du lacet sans oublier les points d'arrêt au début et à la fin.



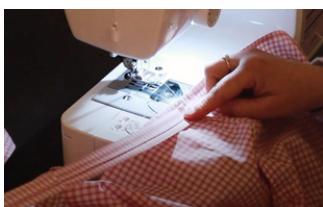
Ton lacet est presque fini, il faut encore coudre les bords à la main pour les faire tenir. Et voilà, tu as fini tes ourlets!



Pour la prochaine étape, on va réaliser les ourlets de la chemise ! Pour ça, il faut plier le bord du bas de la chemise à 1cm puis repasser dessus. Puis tu répète l'opération sur ton premier pli mais cette fois-ci avec 0.5cm.



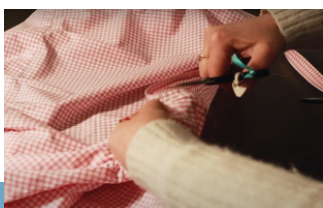
Place ta chemise à l'envers de sorte à ce que tu puisses voir où piquer puis fais un point droit tout le long sans oublier à nouveau les points d'arrêts.



Maintenant que les ourlets de la chemise sont réalisés, tu peux venir assembler tes lacets à la chemise ! Pour ça, place d'abord le bord de l'ourlet (sur le côté) puis couds les ensemble.



Rabats le lacet dans l'autre direction pour créer un bord propre et réalise une couture.



Coupe tous les petits fils qui dépassent pour rendre plus propre.



TU SAIS MAINTENANT COMMENT UPCYCLER LES CHEMISES DE TON PÈRE POUR CRÉER DES VÊTEMENTS ULTRA STYLÉS.

MAINTENANT QUE TU MAÎTRISES CES NOTIONS DE BASE, AMUSE-TOI. TU PEUX CRÉER UNE BI-CHEMISE AVEC DEUX CHEMISES DIFFÉRENTES. OU ALORS UN LAÇAGE D'UNE AUTRE COULEUR, AVEC UNE AUTRE POCHE, TU PEUX PLAQUER LE LAÇAGE DEVANT (IDÉES D'UPCYCLING À TÉLÉCHARGER DANS LE DERNIER MODULE).

AMUSE-TOI !

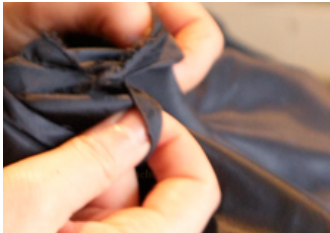
Niveau de difficulté ★★★★★

STYLÉE AVEC UN BLAZER SANS MANCHES

Voici étape par étape comment upcycler n'importe quel blazer



La première étape est de découdre la doublure intérieure du blazer.



Une fois que la première partie est décousue, tu peux retourner le tissu pour découdre depuis l'intérieur, c'est plus facile !



Découds à présent la couture intérieure de la manche.



Lorsque tu arrives à l'épaule, découds la couture qui tient la cigarette et l'épaulette également.



Découpe la doublure du bas sur 20 cm afin d'atteindre l'épaule depuis l'intérieur par l'ourlet.



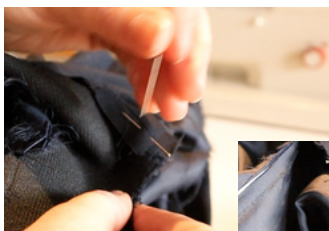
Arrête les fils des deux côtés de l'ouverture.



Plie l'intérieur de la doublure contre l'intérieur de la partie externe et maintient le tout.



Tout en maintenant avec une main, passe par l'intérieur avec l'autre main et retourne le tout.



Épingler bord à bord, bon côté sur bon côté, endroit contre endroit.

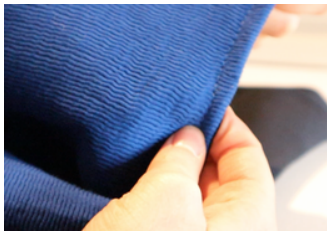
Avance lentement en contrôlant régulièrement que le tissu du dessous n'ait pas trop de plis, voir pas du tout.



Une fois que tout est épinglé, on peut coudre dans les anciennes coutures.



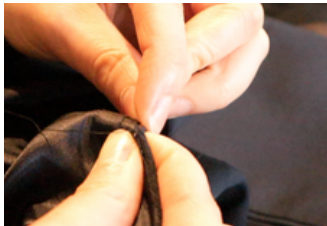
Repasse à présent à plat, la doublure qui doit être décalée d'environ de 2,3 mm à l'intérieur du blazer.



Pour la finition, on peut faire soit une finition à 8mm du bord, comme réalisée sur ce tailleur.



Sur notre blazer, on veut quelque chose qui ne se voie pas. Aussi, on va coudre à l'intérieur.



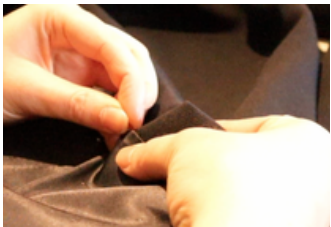
Réalise un point arrière (aide-toi de la vidéo disponible si tu sais pas comment faire).



Attention à ne pas prendre la couche extérieure dans ta couture. Contrôle à chaque point ou si tu as plus l'habitude, tu peux sentir avec les doigts derrière.



Il est temps de fermer l'ouverture du bas avec des points d'ourlet.



Fais un point, puis prends le tissu, puis la doublure et recommence. Et chaque trois points, reviens en arrière, reprends le tissu et la doublure et continue.



CE BLAZER VA DURER LONGTEMPS, PARCE QUE TU EN CONNAIS LA VALEUR. NOUS SOMMES HABITUÉES À PORTER DES VÊTEMENTS BON MARCHÉ QUI ONT ÉTÉ RÉALISÉS DANS DES CONDITIONS PAS TRÈS ÉTHIQUES ET QUI NE DURENT PAS.

TOI AUSSI TU VAS DURER LONGTEMPS. TON CORPS VA DURER LONGTEMPS, TON ÂME ET TON ESPRIT ÉGALEMENT. EST-CE QUE TU INVESTIS EN EUX ? EST-CE QUE TU EN PRENDS SOIN ?

COMMENCE À FAIRE DES CHOSES QUI TE NOURRISSENT. ET METS DES BARRIÈRES AUX CHOSES QUI NE TE NOURRISSENT PAS. LE BUT, C'EST DE SE CONNECTER À CETTE PERLE RARE QUE TU ES, AU PLUS PROFOND DE TOI.

ET DE LA LAISSER S'ÉPANOUIR.



Niveau de difficulté ★★★★★

ENSOLEILLÉE AVEC UN DOS-NU ET UN LAÇAGE

Voici pas à pas comment créer un dos nu à une chemise et un laçage au dos.



La première étape va être de définir la longueur à laquelle on veut le raccourcir sur le devant de la chemise. N'oublie pas de garder 2 cm de valeurs de couture.



Maintenant, épingle à la mesure choisie sur tout le devant. Fais bien attention à ne pas épingle le dos de la chemise.



Après avoir épinglé le devant, détermine la longueur du dos-nu moins les 2 cm de valeur de couture et reporte cette mesure sur tout le dos avec des épingles.



Pour garder les manches, laisse environ 10 cm de chaque côté.



Pour voir où arrivera la chemise, mets une épingle dans le dos à la hauteur où tu vas couper le devant.



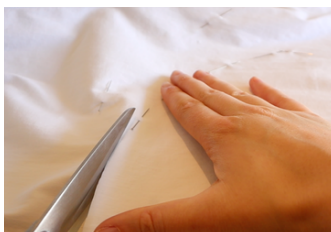
Puis, pose aussi des épingles sur tout le long de la chemise à 10 cm environ des bords.



Pour rendre ton dos nu plus harmonieux, dessine des arrondis avec des épingles, avant de découper.



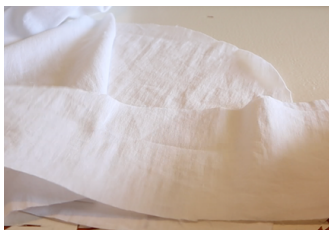
Maintenant, plie ta chemise en 2, couture sur couture et épingle pour que ce soit parfaitement aligné. Fait bien attention que les pinces soient bien en face l'une de l'autre pour ça soit plus facile à découper.



Et découpe !



Garde bien la partie découpée. Tu vas maintenant l'utiliser. Pour cela couds l'éventuelle ouverture pour utiliser la bande complète.



Pour faire la ceinture, tu vas faire une bande de 10cm de largeur.



Dans un premier temps, repasse la bande à la moitié dans la largeur.



Et dans un second temps, plie ta ceinture avec 1cm dans chaque longueur en plus du pli à la moitié, comme du biais.



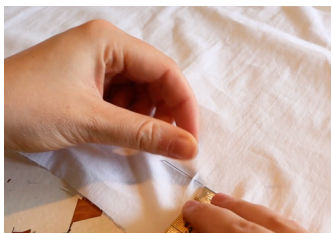
Maintenant couds la ceinture à 2 mm environ du bord, tout le long.



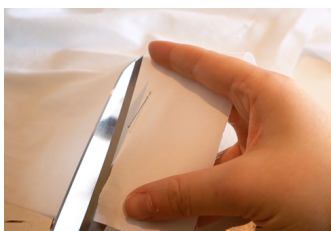
Après avoir cousu tout le long, couds les côtés à environ 2 mm et avant ça, rentre 1 cm de la ceinture à l'intérieur.



En même temps tu vas aussi coudre l'autre longueur de la ceinture pour quelle soit bien uniforme. Et voilà ! Ton laçage est prêt.



Pour préparer les brides, prends le tissu qu'il te reste et fais une bande de 5 cm. Avant de couper épingle-la tout le long pour être sûre d'avoir les bonnes mesures tout le long.



Et découpe-la!



Ensuite, plie ta bande en deux et viens coudre à 1 cm du bord. Avant de couper les fils de la machine, garde-les long, ça t'aidera pour l'étape suivante.



Là, prend une aiguille, à bout rond de préférence ou une grande aiguille et mets-y les longs fils que tu a gardés. Réalise un noeud pour bloquer tous les fils.



Fais passer ton aiguille dans la bride pour la retourner, petit à petit.



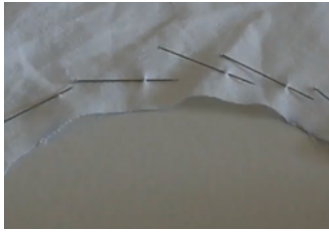
Et repasse-la pour l'aplatir.



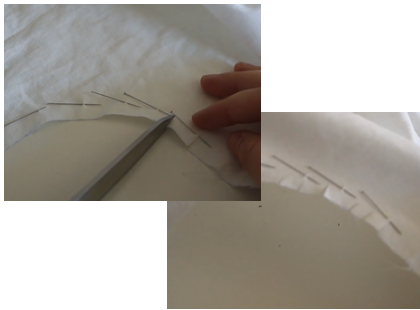
Maintenant, coupe-la en 4 bouts égaux qui feront environ 14cm chacun.



À présent marque les deux ourlets du bas, devant de la chemise, à 4cm.



Marque également l'ourlet du dos. Pour commencer, marque à 1 cm au niveau des arrondis.



Puis fais des crans, de petites entailles à un peu moins de 1 cm, qui vont faciliter la couture, ainsi le tissu va mieux s'étirer.



Après avoir fais des crans, marque à 4 cm comme sur les bords. Repasse une première fois le dos et les côtés pour former correctement le plis.



Maintenant, repasse une 2e fois, en prenant l'extrémité et en la repliant à l'intérieur pour former un ourlet de 1 cm.



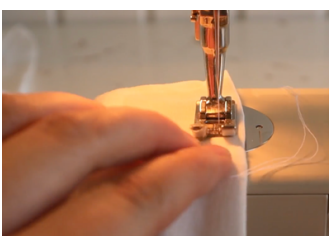
Positionne, à l'aide de tes épingles, tes brides en les mettant à l'intérieur de l'ourlet.



Maintenant couds l'ourlet du dos, avec les arrondis et les brides à environs 8mm. Place-toi sur le premier repaire de ta machine et déplace légèrement ton aiguille sur la gauche.



Pour que les brides tiennent mieux et ne se déchirent pas, fais une surpiqûre à environ 2 mm du bord seulement au niveaux des brides.



L'avant-dernière étape consiste à coudre les ourlets du bas à environ 8 mm.



Maintenant, créé le laçage en faisant un joli noeud. Tu pourras toujours l'ajuster sur toi une fois porté.

Bravo, tu as créé une pièce unique et originale que tu pourras porter des dizaines de fois, en effet, si tu as suivi notre module 1, sur la qualité des matières, tu as choisi une chemise qui va durer dans le temps.

Nous sommes habitués à acheter, porter très peu et jeter. Avec l'upcycling, tu vas découvrir qu'en faisant toi-même tes pièces, tu as un autre attachement au vêtement et tu découvriras une fierté que tu ne connais peut-être pas encore. Tu feras partie des ambassadrices d'un nouveau mode de vie qui reflète avec merveille ton engagement écologique et qui en inspire d'autres.



Niveau de difficulté ★★★★★

L'ART D'UPCYCLER UNE JUPE

Voici étape par étape comment upcycler n'importe quel jupe

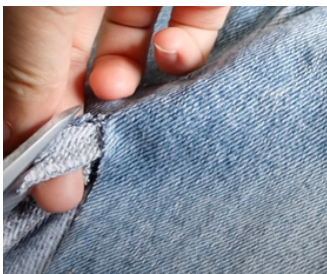


La première étape sera de dessiner à l'aide d'une craie et des épingles la place et largeur de ton triangle. Pour ça, tourne ta jupe sur le côté et met-la bien à plat. Ensuite, place tes épingles de sorte à ce que tu aies la taille de triangle que tu désires !

Remet ta jupe sur le devant pour avoir une vision claire de la place que va prendre ton triangle.



Quand tu as choisi la hauteur de ton triangle, prend ta règle et épingle le long du trait. On va ensuite rajouter les valeurs de couture à l'intérieur. Pour ça, prend une règle et marque 1cm à l'intérieur du triangle en étant bien parallèle aux lignes du triangle.



Tu vas alors pouvoir couper sur tes marques. Il faut faire attention de ne pas couper les valeurs de coutures jusqu'au bout. Laisse en une petite marge comme sur l'image.



Utilise le bout de tissu de ta jupe que tu viens de couper comme patron pour pouvoir couper dans le tissu que tu as choisi. Par contre il faudra penser à rajouter 2cm. Il y aura 1cm pour que la pièce soit de la bonne taille car en coupant plus tôt nous les avons enlever. Et calculer encore 1cm pour les valeurs de couture. (voir page d'après)



Avant de préparer le patron, on va découdre la poche arrière. Commence par découdre la poche de l'intérieur puis de l'extérieur.



Tu peux ensuite retourner la poche à l'envers et repasser pour l'aplatir. Une fois la poche repassée, comme pour l'étape du côté de la jupe, marque l'endroit où tu veux couper en laissant une marge de 1cm à l'intérieur. (bien entendu, fais-le à l'intérieur de la poche !)



Maintenant que tu as coupé le côté de jupe et la poche arrière, ces deux parties seront tes patrons pour découper l'autre tissu !

Épingle le patron de ta poche. Quand tu marques, laisse 2cm en plus sur le côté découpé. Pour les deux autres côtés de la poche, il n'y a pas besoin de penser aux valeurs de coutures.



Ensuite, occupe-toi de l'autre patron. Épingle-le à ton tissu et laisse une marge de 2cm sur les deux côtés découpés puis découpe sur tes marques.



Maintenant tu as tes 2 parties de tissus et tu vas pouvoir les assembler à la jupe ! On va commencer par assembler la poche.



*On va assembler les deux pièces comme sur l'image. Pour ça reprend ton patron et sur le mauvais côté marque les deux extrémités en suivant les coutures de ton patron.
Fais également une marque à chaque extrémité de ta poche ça te servira pour plus tard !*



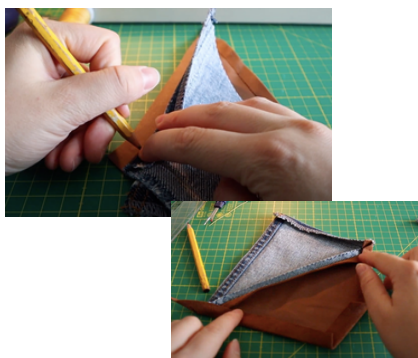
Épingle ton tissu à ton bout de jupe aux extrémités(en prenant en compte les marques) en épinglant les bons côtés à l'intérieur. Rajoute des épingles tout le long du côté avant de coudre.



Maintenant que tu as tes deux bords épinglés ensemble (tissu/jupe), tu peux coudre à un centimètre du bord jusqu'au bout.



Tu peux ensuite retourner et repasser sur la couture en ouvrant les rebords.



Il faut également marquer les plis. Pour ça, prend ton patron et place-le au bon endroit pour pouvoir marquer là où il y aura les coutures sur les angles.



Repasse les bords que tu viens de marquer.



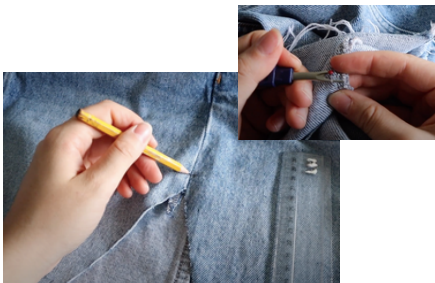
Tu vas maintenant surjeter à la machine sur la couture que tu as faites du bon côté du tissu. Surjette sur un côté de la couture, puis de l'autre côté en faisant attention à la couleur du fil.



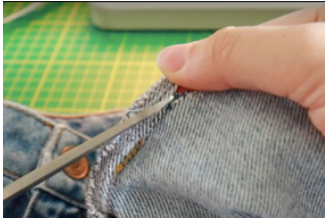
Épingle la poche à la jupe.



Couds sur les points que tu as décousu sur la poche. Voilà ta poche est finie !



Maintenant, on revient au triangle jupe. Trace légèrement 2 traits de 1cm du bord pour avoir un point qui se rencontre (voir sur l'image). Puis décous jusqu'à ce point en faisant un avant-arrière à la machine pour que le reste ne se découpe pas.



Coupe le petit bout qui dépasse comme sur l'image.



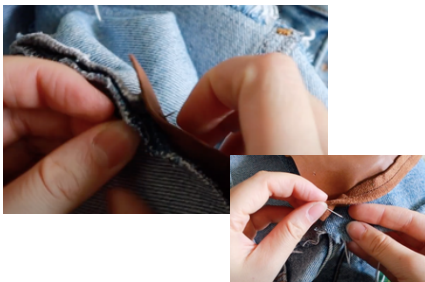
Marque les extrémités de ton tissu avec les extrémités de ton patron. Enlève ensuite le patron.



Tu peux épingler les bon côtés du jeans et du tissu à l'intérieur en piquant sur la marque au bout du tissu contre la pointe du jeans (coupé précédemment).



Pique ensuite les deux autres bouts ensemble, et épingle le long.



Couds l'autre côté du triangle, après l'avoir épinglé.



Couds jusqu'à la couture puis lève ton pied en laissant l'aiguille dans le tissu. L'exercice est un peu technique nous t'encourageons à visionner la vidéo.



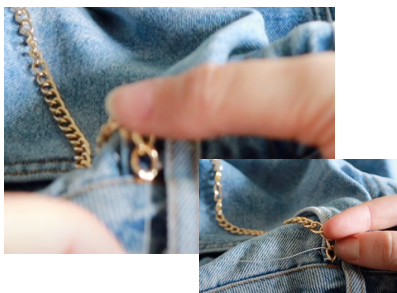
Maintenant que tu as cousu, repasse sur les coutures pour aplatir.



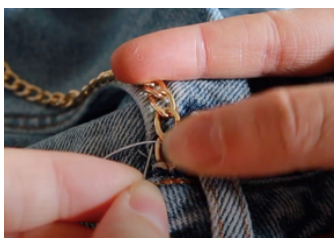
*Surpique à l'extérieur du triangle tout le long ainsi que sur la partie jeans.
Pour la pointe, fais bien attention à ce que le tissu de l'autre côté soit bien en place. Garde la pointe de ton aiguille enfoncée lorsque tu dois tourner ton pied.*



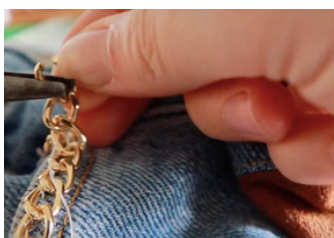
Pour finir, on te montre comment coudre 2 petites chaînettes. Pour ça tu auras besoin, de chaînes, de fil synthétique voir transparent (bien mieux !) et enfin d'une aiguille.



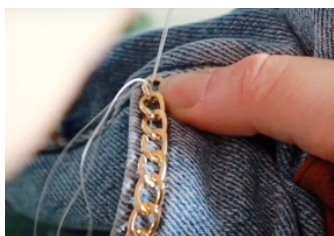
*Pique dans le haut de la poche et sors l'aiguille, puis passe ta chaîne dans le fil pour l'enfiler.
Repique ensuite dans le jeans et répète l'opération plusieurs fois jusqu'à ce que la boucle soit maintenue (en tout cas pour la première).*



Pour passer à l'anneau d'après, pique de travers dans le jeans et ressors dans l'anneau. Pour la suite pique en arrière et sors dans l'autre anneau le plus près possible du creux !



Une fois arrivé au bout, à l'aide d'une pince ouvre un anneau après la fin pour pouvoir retirer le reste de ta chaîne.



Pour le bout, couds à nouveau plusieurs fois autour de l'anneau. Puis refais la même couture tout le long pour bien faire tenir des deux côtés !

Une fois que tu arrives au bout pique à nouveau plusieurs fois puis fais un nœud derrière.



Tu as terminé ta jupe, ou tu as peut-être utilisé ce tutoriel pour te créer un jeans avec un empiècement triangle de côté. On te défie maintenant de prendre la pose avec.

Tu le sais peut-être on organise très souvent des shootings photo pour mettre en avant nos collections. Ces shootings sont aussi l'occasion pour nos mannequins d'un jour de prendre la pose et de se trouver superbe sur les photos.

Alors prends ta meilleure pote avec et en route pour un shooting improvisé !



Niveau de difficulté ★★★★★

ROMANTIQUE AVEC UNE CHEMISE À NOEUDS

Découvre étape par étape comment upcycler une chemise et créer des petits noeuds



*La première étape va être d'enlever les boutons et les boutonnières.
Pour cela, trace des traits à 3 cm de chaque côté (boutons et boutonnières).*



Voici en détail, les traits.



Ensuite, choisis la longueur de ta chemise. Nous, ici, on a décidé d'enlever 25 cm. Avec un ourlet plein de 3 cm donc on enlève 6 cm ($25-6=19$ cm) donc pour raccourcir la chemise de 25 cm il faudra couper à 19 cm.



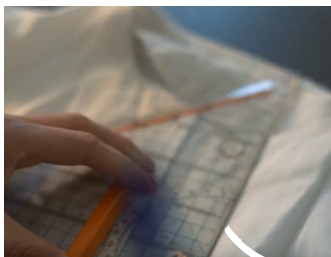
Lorsque tu as tracé des raccords (traits) sur tout le tour de la chemise à 19 cm, prends une équerre et relie tous les points ensemble.



À présent, découpe sur la ligne.



Sur la chemise que nous avons upcyclée, le col arrivait après les boutons nous avons donc du l'enlever. Nous avons donc utilisé des petits ciseaux pour découdre tout le col.



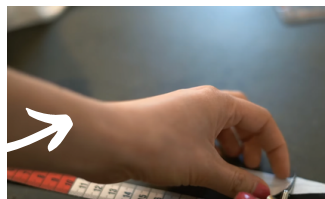
Ensuite on peut relier tous les points à 3 cm des boutons et de la boutonnière et découper.

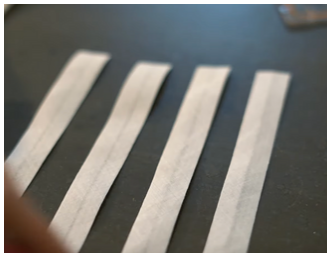


Attention à ne pas découper l'enforme, s'il y en a une.



On a utilisé du biais pour faire les laçets, facile d'utilisation et assez rigide, il permet de faire de beaux laçets facilement.





Découpe 4 bandes de 25 cm de longueur.



Ensuite plie chaque bande en deux et fais un point à 1 mm du bord.



Plaqué ton tissu sur la poche et épingle-les ensemble bord à bord.



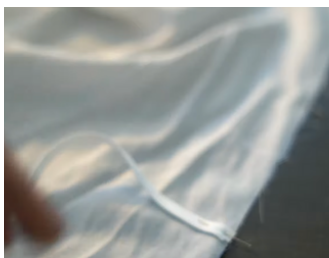
Ensuite épingle à 12 cm du bord supérieur, et encore à 12 cm de ta première épingle.



Place ta bande couture en bas à l'endroit de l'épingle.



Tes deux bandes sont posées de chaque côté de la chemise, couture en bas.



Épingle ta poche sur le jeans directement.



Épingle la parementure. La parementure était déjà existante sur notre chemise, si tu n'en as pas, tu peux simplement découper dans tes restes de chemise une bande de 5 cm de la même longueur que ta chemise et l'épingler.



Épingle endroit contre endroit à 0.5 cm du bord tout le long de la chemise et la même chose de l'autre côté.



La partie des biais est prise "en sandwich" avec la parementure. Fais la même chose de l'autre côté. Lorsque tout est épinglé, on peut coudre à 0.5 mm du bord.

On peut surfiler les bords de la parementure ou faire un point zig-zag pour arrêter les fils.

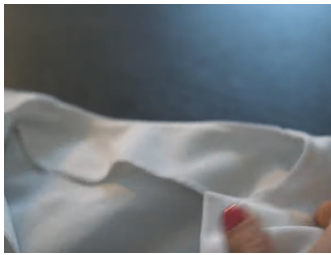


Épingle à présent l'encollure. Si tu n'en as pas, tu peux découper une encolure.

Voici comment la calculer : À l'aide d'un mètre ruban, mesurez la circonférence de l'encolure si cela n'est pas déjà fait. Une fois la mesure prise, il faudra faire un peu de mathématiques. Vous devrez alors multiplier la circonférence de l'encolure par 0,9 puis ajouter deux centimètres pour les marges de couture. Si votre encolure fait donc 60 cm, vous obtiendrez 54 plus deux centimètres : 56 cm au total.



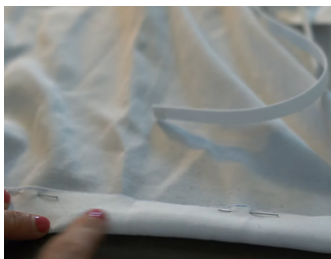
De la même manière que la parementure, épingle bon côté contre bon côté à 5 mm.



Retourne l'encollure et tout est bien en place. Tu peux faire un point zig-zag ou surfiler le bord.



Plie à 3 cm et épingle.



Fais ça sur toute la longueur de ton ourlet.



Et repasse pour marquer le pli.



Puis replie sur 3 cm et épingle.



Et fais une couture à 1mm du bord à la machine.



BRAVO, TU AS RÉALISÉ UNE CHEMISE À NOEUDS TOI-MÊME ET TU Y AS PASSÉ DU TEMPS. PERSONNE N'A ÉTÉ EXPLOITÉ POUR CETTE CHEMISE, AUCUN ENFANT N'A DU TRAVAILLÉ DANS DES CONDITIONS DÉPLORABLES. TU PARTICIPES DONC À LA MODE ÉTHIQUE, CELLE QUI OEUVRE SANS COMPROMIS, SANS ESCLAVE ET SANS DÉTRUIRE L'ENVIRONNEMENT.

ET RIEN QUE POUR CELA, ON PEUT DIRE QUE TU ES UNE VRAIE PERLE RARE !

Niveau de difficulté ★★★★★

AVENTURIÈRE AVEC UN DÉBARDEUR UPCYCLÉ

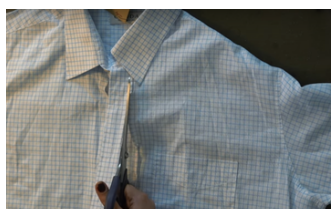
Voici étape par étape comment upcycler n'importe quel jupe



Pour ce tutoriel, tu auras besoin d'une chemise à manches courtes ou longues, idéalement sans poche mais on va te montrer comment l'enlever au cas où.



Pour la première étape, mesure 3 cm de chaque côté de la boutonnrière à partir du bord, fais plusieurs points et trace une ligne droite. (voir aussi la vidéo de ROMANTIQUE, pour plus de précision).



Tu vas alors pouvoir découper sur tes marques.



Retire la poche en la décousant à l'aide d'un découds-vite ou d'un petit ciseau. Voir les explications plus précise dans le module SPÉCIALE.



Enlève les petits fils qui pourraient rester.



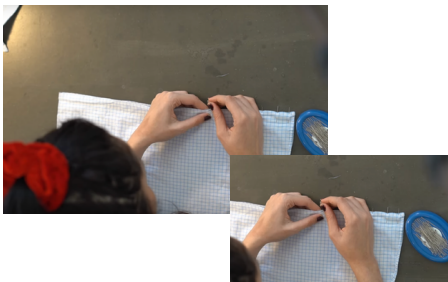
Découpe le haut de la chemise, en enlevant toute la partie du col & manches. tu peux tracer une ligne droite en reliant un point marqué sous une manche jusqu'au même point de l'autre côté.



Ou utilise la symétrie de la chemise pour découper le plus précisément possible.



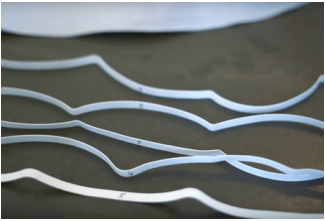
Rassemble les deux parties ensemble.



Pour plus de précision, épingle les deux parties ensemble avant de coudre.



*Fais un ourlet de 5mm. Pour plus de détails sur comment faire un ourlet, on t'invite à visionner le module **SUBLIMÉE**.*



Épingle le débardeur sur un buste pour trouver les mesures des élastiques. N'hésite pas à utiliser une bande élastique antidérapante en silicone pour le haut et le bas, ainsi ton débardeur restera bien en position sur ta peau. Pour une

taille M:
87 cm
73 cm
64 cm
67 cm
71 cm



La première épingle sera sur l'arrière du débardeur, parce que c'est là où on a refermé le débardeur précédemment. Puis sur les côtés. Pour le centre devant, on va mesurer la moitié de la largeur et épingle sur la moitié de la largeur.



Puis coud un élastique à la machine, l'un après l'autre. Fais des tests avant sur un autre tissu pour prendre le coup de mains en fronçant car c'est un geste technique qui demande de l'exercice.

Bravo, voici une pièce unique que tu as réalisé entièrement avec l'upcycling. Il existe plusieurs types de smocké et différentes manières d'upcycler un vêtement avec le smocké. Nous t'encourageons à chercher d'autres idées pour tes prochaines créations.



Niveau de difficulté ★★★★★

GLAMOUR AVEC UN CACHE-COEUR EN PATCHWORK

Comment faire un rajout de dentelle sur une poche.



Imprime le fichier pdf avec les patrons sur une feuille A4. Attention à régler l'imprimante de sorte qu'il n'y ait pas de marges d'impression. Assemble (avec du scotch si nécessaire) et découpe les différentes parties.

Épingle-les sur différentes parties de jeans (à double). Tu peux utiliser tes vieux jeans pour le faire, fais attention à prendre des jeans assez rigides et pas trop élastiques (voir module sélection des pièces dans formation vidéo).



Positionne ton équerre pour dessiner une valeur de couture de 1cm. Utilise l'équerre de manière à être très précise sur les contours.



Fais de même sur toutes les pièces du patron (prises à double)



Découpe sur la marque (les deux épaisseurs).



Maintenant que tout a été découpé, tu vas pouvoir assembler les pièces ensemble.



Sur le patron, tu trouveras le nom des parties qui te permettront de te repérer et savoir quelle partie coudre ensemble. (sur la vidéo, il s'agit de signes)



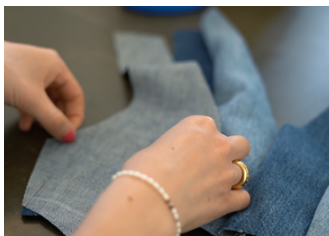
Commence par les parties principales.



Pose-les côte à côte.



Puis les côtés.



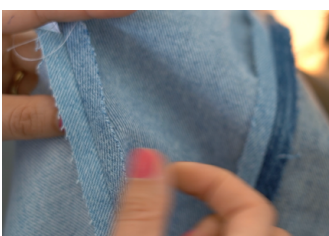
Puis, épingle les empiècements ensemble.



Une fois que tout est épinglé, tu pourras coudre.



Couds avec une couture simple à 1cm du bord.

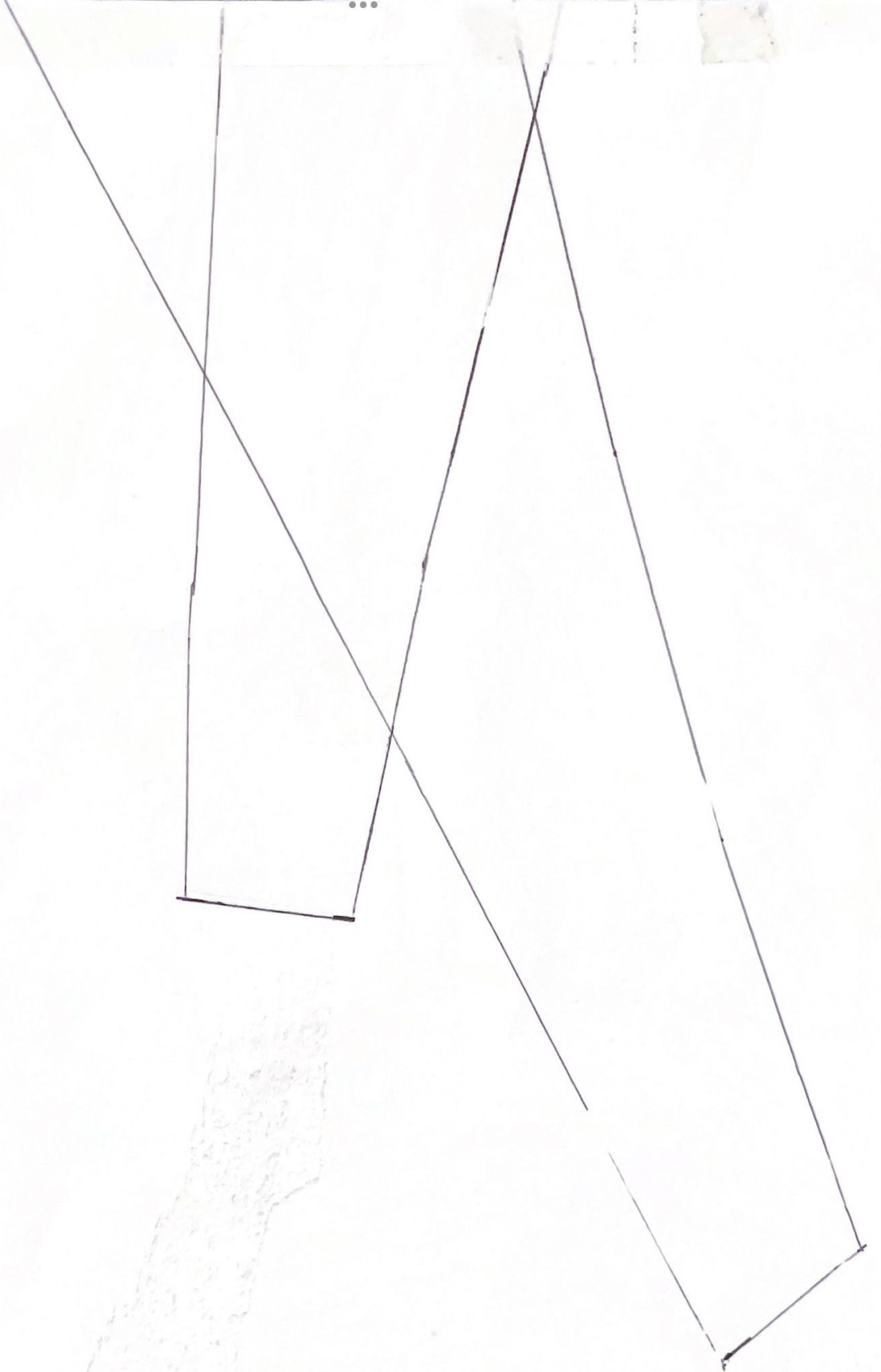


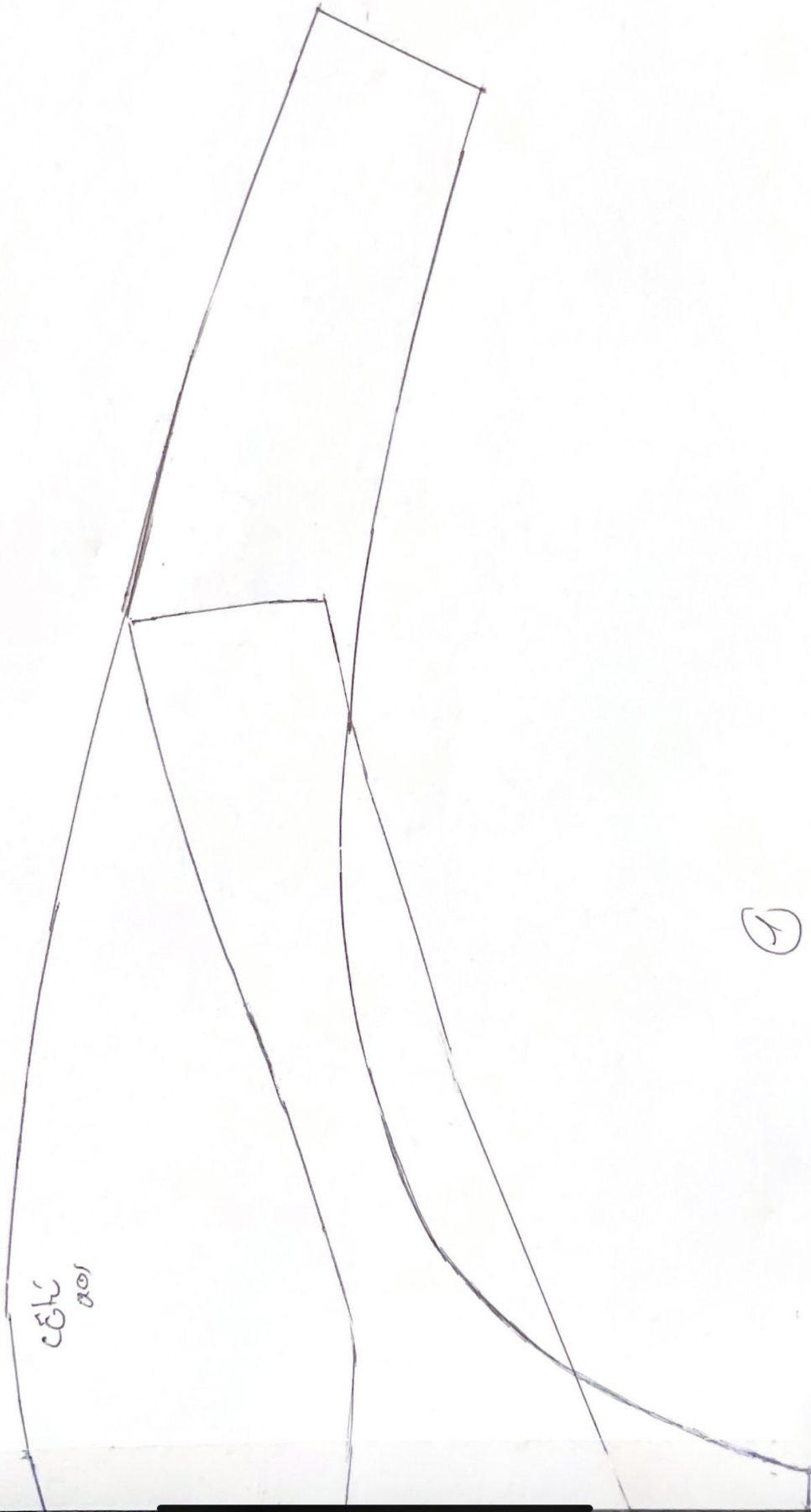
Voici le résultat.



Puis réalise un surjet sur les bords. Si tu n'as pas de surjetteuse, tu peux aussi faire un point zig-zag.

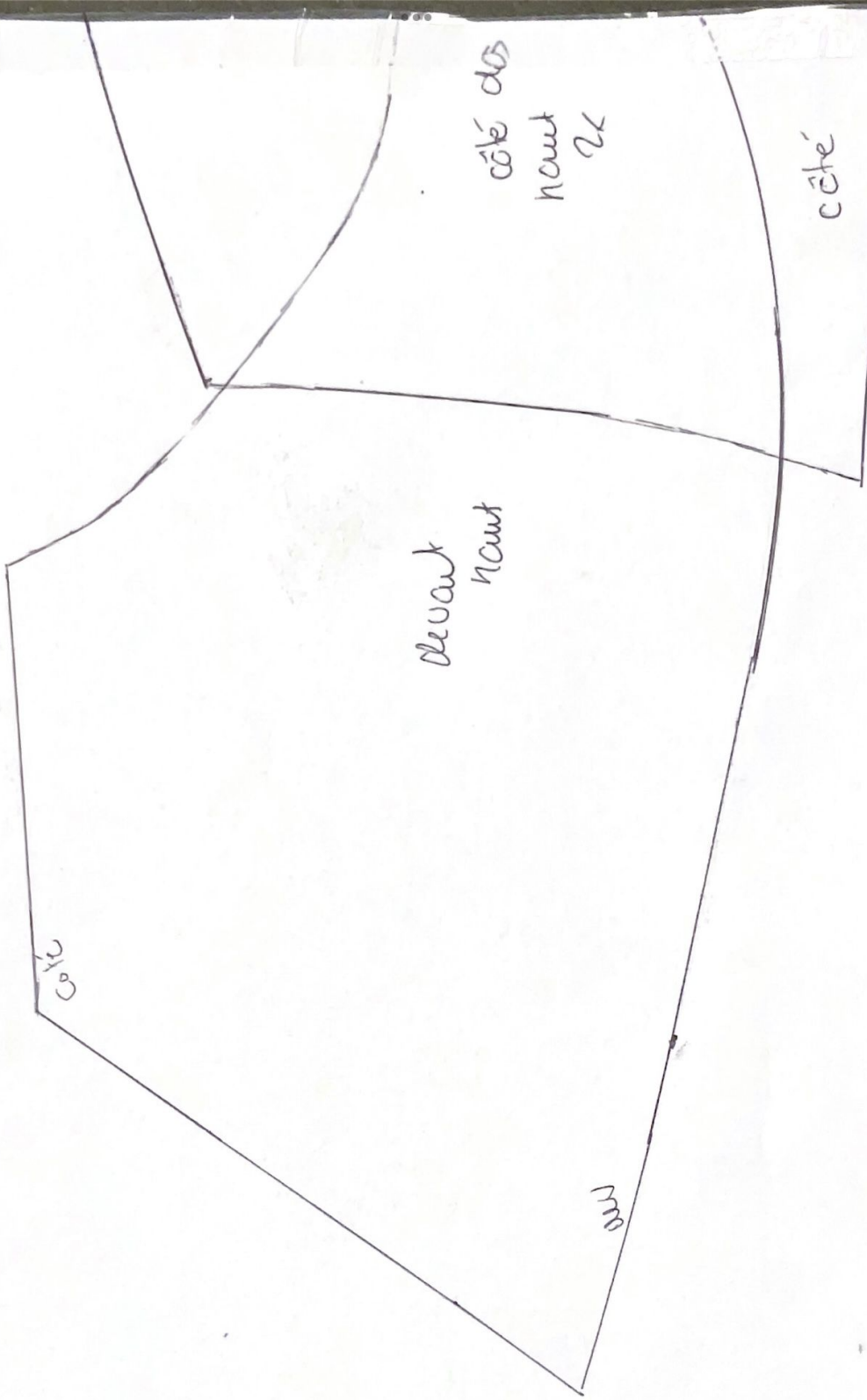
①





сѣт
001

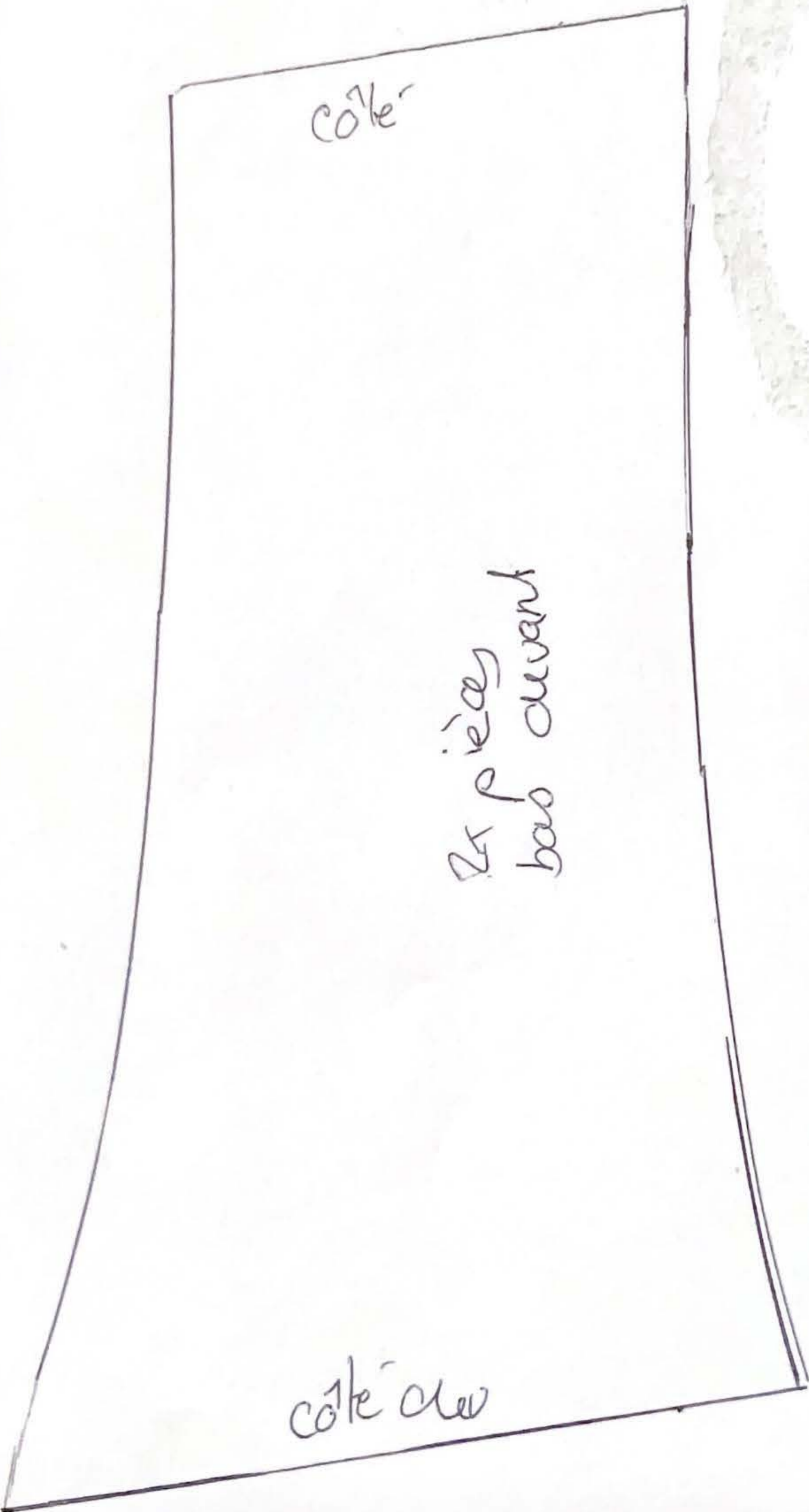
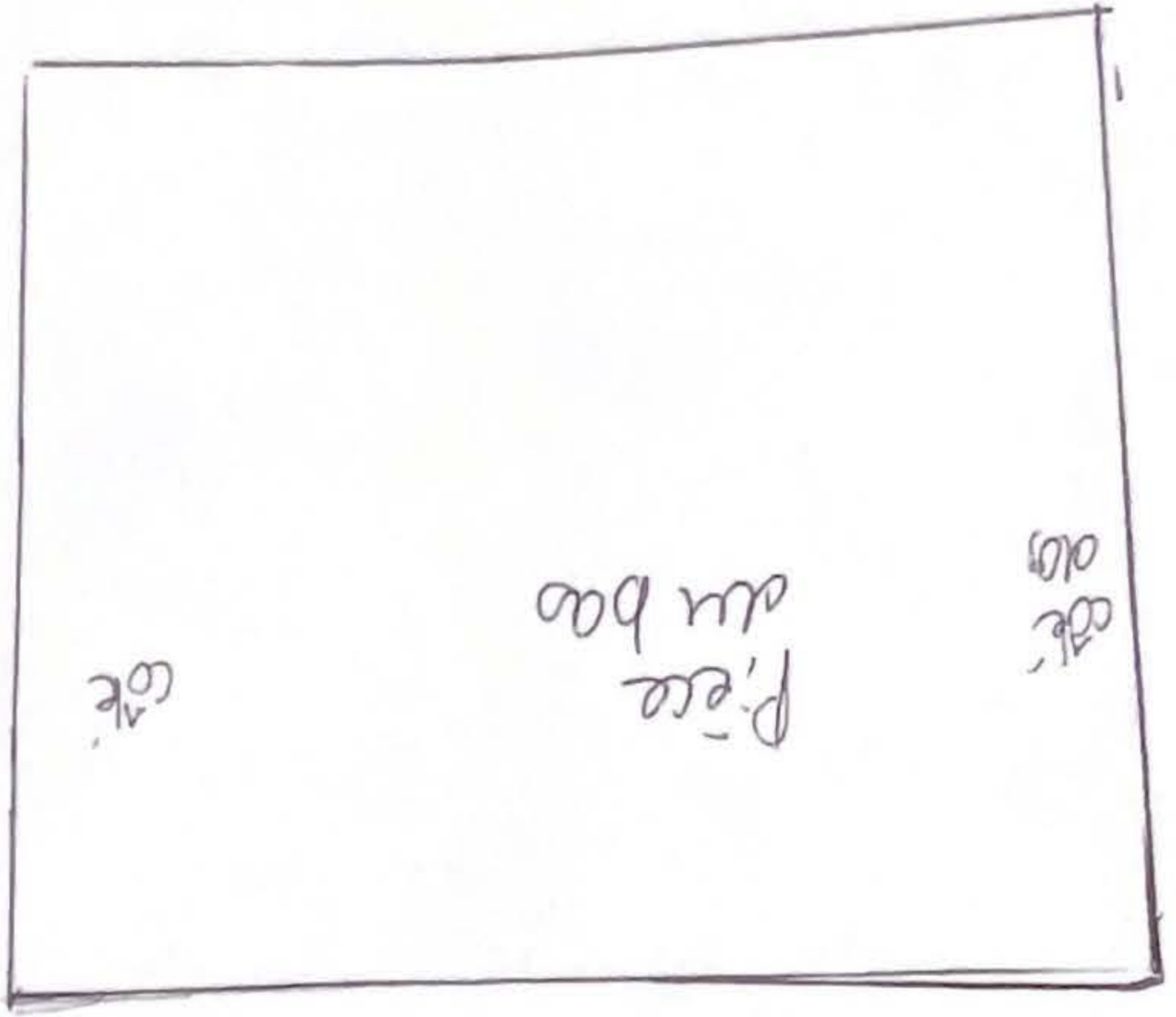
(A)



(2)

2







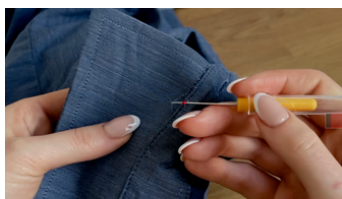
Niveau de difficulté ★★★★★

COL À PLIS

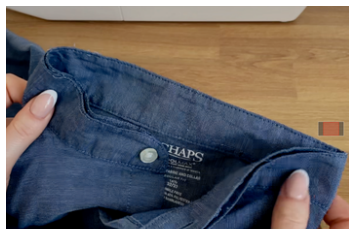
Découvre étape par étape comment upcycler une chemise et lui faire un col à plis !



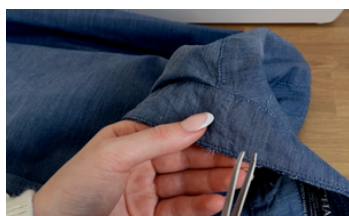
Pour cet upcycling, tu auras besoin que d'une chemise d'homme ou de femme toute simple.



Découps le col existant à l'aide d'un découds-vite. La technique la plus sûre est de couper les fils depuis l'extérieure de la couture.



Une fois que le col est retiré, tu peux découdre la couture autour de la boutonnrière jusqu'en bas.



Pour travailler sur une base bien propre, prends une pince à épiler et viens enlever tous les petits fils qui restent dans la couture.



Mesure le tour du col.



Raccourcis la chemise et utilise les chutes pour découper ta bande de 2 cm qui va servir aux plis.



Prends tes mesures pour que la chemise arrive juste en dessous des hanches, découpe et replie pour avoir la même longueur partout. Si tu n'es pas sûre de toi, tu peux utiliser la technique présente dans la chemise-ceinture pour raccourcir une chemise.



Découpe deux bandes de 2 cm x 30 cm pour faire les 60 cm (de tour de col) nécessaires.

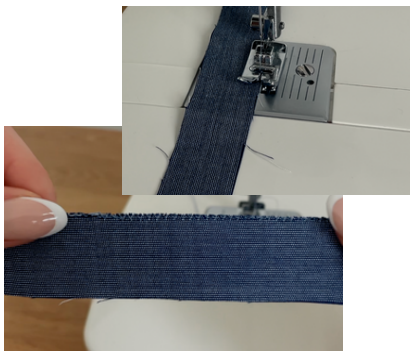
Pour découper des bandes droites, le plus simple est d'utiliser une règle et un cutter rotatif mais on peut aussi utiliser une paire de ciseaux.



Viens coudre tes deux bandes ensemble, endroit contre endroit.



Puis mesure 60 cm (tour de col) et fais attention à avoir la couture au milieu. Donc 30 et 30 cm.



L'étape suivante est de venir faire un bord propre, si tu as une surjeteuse c'est plus facile, sinon avec un point zig-zag ça va très bien aussi.



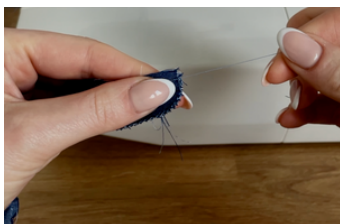
Pour faire les fronces, il faut que tu règles ta machine sur un point droit, le plus large possible.



Viens faire une couture sur la partie basse de la collerette, sans point d'arrivée ni de départ. À environ 0.5 cm du bord.



Attrape un des deux fils et fais coulisser le tissu tout le long. Repartis les fronces pour que ça soit homogène.



Fais un noeud de chaque côté au bout.



Vérifie que ta couture est bien au milieu.



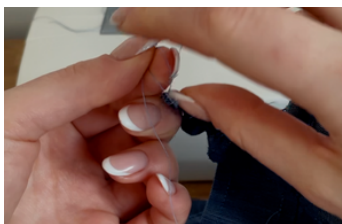
Viens placer la collerette dans la couture du col.



Puis épingle en faisant attention que la couture soit au milieu du col.



Viens fixer toute la collerette avec des épingles. Tu peux toujours créer de nouvelles fronces pour raccourcir la collerette si elle est trop longue.



Viens faire un noeud avant de placer ta collerette si ce n'est pas encore fait.



Quand tout est épingler vérifie bien que le point de fronce n'est pas visible.



Épingle et découpe.



Puis couds avec un point droit par dessus la couture initiale.



Pour faire l'ourler du bas, rabats deux fois le tissu sur lui-même et fais un point droit.



Wow, tu viens de créer une pièce indémodable, que tu pourras porter l'hiver sous un gros pull, avec ce joli col qui ressort ou au printemps ouvert sur un débardeur, mais également en été pour une soirée. Une chemise intemporelle upcyclée et unique !



Niveau de difficulté ★★★★★

COL CLAUDINE

Découvre étape par étape comment upcycler deux chemises en col claudine !



Pour ce modèle nous avons utiliser le patron du col amovible de chez Ameli Paris, en téléchargement gratuit sur [leur site](https://maeliparis.com/products/patron-gratuit-le-col-amovible). <https://maeliparis.com/products/patron-gratuit-le-col-amovible>

Pour commencer vérifie que la longueur intérieure du patron correspond bien à la longueur du col existant.



Place le patron sur le milieu du col et descends tout doucement avec ton doigt.



Pour pouvoir découper au mieux tes pièces, "démonte" la chemise en découpant le long des coutures.



Viens détacher les manches et les ouvrir.



Plie la grande pièce et place la ligne droite du patron sur ce pli.



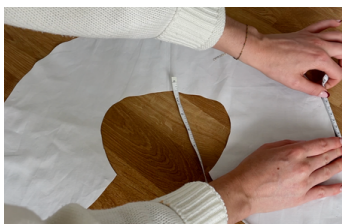
Épingle et découpe.



Puis épingle encore deux fois le patron sur une manche.



On se retrouve donc avec trois parties: une grande et deux plus petites.



Mesure ensuite le tour de ton col à l'extérieur : tu vas calculer cette longueur et faire x1,5 pour réaliser la collerette. Ici on a 170 cm donc 2,5 de bandes.



Mesure des bandes de 8 cm et découpe. Soit au ciseaux ou au cutter comme tu préfères.



Choisis la couleur de ton fil en fonction de la couleur de ton col.



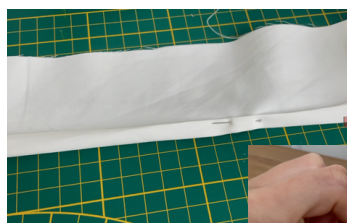
Place les extrémités de ta chemise endroit contre endroit et couds les ensemble à 0,5cm.



Puis repasse les coutures à plat et coupe les petites irrégularités.



Une fois que tu as une bande suffisamment grande, replie le tissu deux fois sur lui-même pour réaliser un ourlet.



Et sécurise avec une épingle et couds au point droit, le plus près de ce pli.





Grâce à un point droit très large, tu vas créer des fronces.



Règle ta machine sur le point le plus long, et en point droit.



Puis couds d'une seule traite, tout le long de la bande, sans point d'arrêt au début et à la fin.



Viens attraper un des deux fils, et fais-le coulisser pour créer les fronces. Attention à ne pas forcer, car si le fil casse il faut refaire toute la couture. Vas-y délicatement et petit à petit jusqu'à ce que tu arrives à la longueur extérieure du col (pour rappel pour nous : 170 cm)



Puis fais un noeud des deux côtés.



Si tu avais deux pièces pour la doublure du col, c'est le moment de venir les assembler ensemble au point droit.



Viens à nouveau aplatir les coutures.



Puis positionne endroit contre endroit sur la doublure du col,



Viens fixer avec des épingles sur tout le tour du col.





Puis fais une couture par-dessus la couture existante. Si les fronces te dérangent tu peux les glisser sous le pied de biche en maintenant l'aiguille en bas.



Tu arrives à ce résultat. Le col prend forme.



Viens rabattre les fronces et poser le tissu extérieur du col endroit contre endroit.



Les fronces sont donc prises "en sandwich" à l'intérieur. Épingle tout le tour du col.



Pour fixer les épingles, il est préférable de s'aligner sur la couture déjà faite que sur l'autre côté. Puis viens coudre le long de cette couture pour assembler les trois épaisseurs.



Une fois que la couture est faite, viens retourner ton col.



Et voilà !



Pose ta chemise comme ceci avec le dos contre la table.



Place le col par dessus et fixe le avec des épingles en commençant par le milieu pour être sûre qu'il soit bien au centre.



Épingle les 3 épaisseurs.



Et couds à 0,5 cm.



Et réalise pour terminer un petit ourlet dans le prolongement de la couture.



Tu peux maintenant retourner le col.



Et voilà le résultat !

Félicitations, tu as créé ta propre pièce unique. À l'heure où tout le monde fonce sur Shein ou Temu, tu crées et tu revalorises ! À toi de porter ta pièce fierement et de transmettre tes valeurs autour de toi !



Bonus

Niveau de difficulté ★★★★★

CHEMISE À NOEUD

En réalisant un noeud



La première étape pour réaliser ce tutoriel est de définir la longueur à laquelle tu veux couper la chemise.



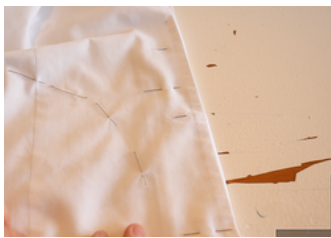
Nous avons défini une valeur de 18 cm, moins les 2 cm de valeur de couture, il faut épingler tout le dos à 16 cm.



Rajoute une épingle à 16 cm sur la première pince de devant.



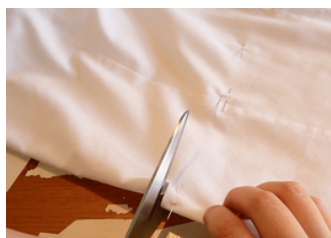
Définis un arrondi avec les épingles. Attention à la patte s'il en existe une.



Plie la chemise en deux et épingle les bords.



Épingle les pinces.



Coupe au bord des épingles, l'arrondi et le dos.



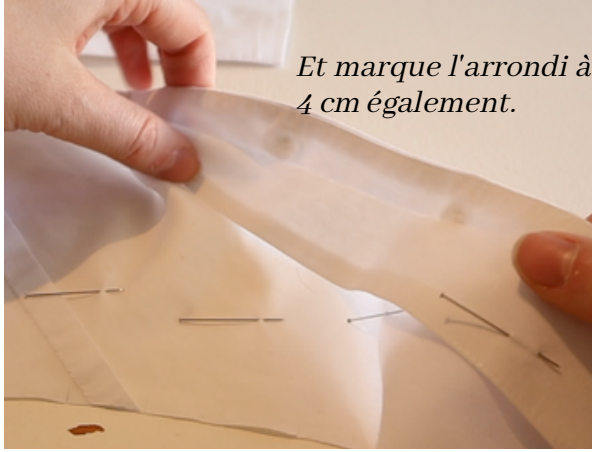
Coupe la dentelle en trop.



Puis réalise des petits crans de 5 mm sur l'arrondi.



Épingle à 4 cm.



Et marque l'arrondi à 4 cm également.

Repasse en amenant le bord vers les épingles.



Replie le tissu à 1 cm sur la marque créée par le repassage et replie encore une fois pour créer l'ourlet.



Réalise une couture à 8 mm.



Réalise le noeud.



Félicitations, tu as réalisé une pièce unique upcyclée!

De quelle couleur as-tu choisi cette chemise ? Jette un oeil au tableau qui suit et découvre ce que cette couleur transmet, c'est sûrement une qualité qui te correspond aussi ! Porte fièrement ta pièce unique et celle que tu es !

- **Blanc** : Pureté, virginité, innocence, froid, propreté, paix, sagesse et simplicité.
- **Noir** : Deuil, mort, mélancolie, tristesse, peur, austérité, renoncement, mais aussi modernité et élégance.
- **Rouge** : Danger, interdiction, sang, feu mais également passion, amour, luxe et érotisme.
- **Bleu** : Paix, divinité, union, rêve, évasion, froid.
- **Jaune** : Lumière, chaleur, prospérité, richesse, joie, énergie mais aussi maladie, folie, mensonge et trahison.
- **Vert** : Chance, hasard, espérance, nature, écologie, liberté.
- **Rose** : Féminité, douceur, sensualité, candeur.

LA SUITE...

La suite, c'est à toi de la créer. On t'a équipé avec du savoir-faire précis pour que tu puisses découvrir les bases de l'upcycling et te familiariser avec les techniques.

Mais l'upcycling, c'est avant tout de la créativité. C'est avant tout s'affranchir des règles, découvrir qu'on peut tout faire, tout imaginer, tout créer. Et c'est ça que cette formation doit te laisser comme empreinte. À toi d'imaginer tes créations selon ton style, tes envies, et ton mood. Et oublie pas de nous partager tout ça dans la communauté ! Elle est là pour ça!

On te laisse avec quelques idées d'upcycling et nous on mijote déjà une 2ème formation pour l'été ou l'automne prochain ;-)





7 IDÉES D'UPCYCLING