

GUIDE



# COMMENT DEVENIR ASSISTANTE SOCIALE OU CESF LIBÉRALE



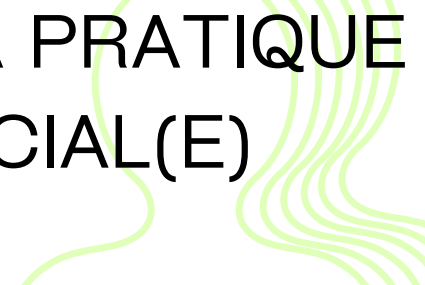
ARMELLE RENARD- 2025

# SOMMAIRE

---

1- Faire le choix de la pratique libérale	p.3
2- Les démarches clés	p.5
3- Développer son activité	p.9
4- Les défis et les opportunités	p. 11
CONCLUSION	p.13

# 1- FAIRE LE CHOIX DE LA PRATIQUE D'ASSISTANT(E) SOCIAL(E) LIBÉRAL(E)



Dans les méandres des professions dédiées à l'humain, choisir la pratique d'assistant(e) social(e) libéral(e) représente une aventure à la fois exaltante et semée d'embûches, où le cœur et la raison doivent marcher de pair.

C'est une plongée profonde dans les réalités souvent cachées de la société, une mission où l'engagement personnel rejoint l'aspiration à contribuer à un monde meilleur.

Assister, accompagner, écouter et agir sont les piliers sur lesquels se construit chaque journée d'un(e) assistant(e) social(e) libéral(e).

Contrairement à leurs homologues exerçant en tant que salariés, ces professionnels choisissent la voie de l'indépendance, avec tout ce que cela implique de défis, d'obstacles, mais également d'opportunités uniques de façonner leur pratique autour des besoins spécifiques de ceux qu'ils aident.

Mais la liberté d'exercer en libéral apporte son lot spécifique de défis.

D'abord, il y a la nécessité de bâtir et de maintenir une clientèle, ce qui requiert non seulement un haut degré de professionnalisme mais aussi des compétences en communication et en marketing que peu d'assistants sociaux ont eu l'occasion de développer au cours de leur formation initiale.

Le réseau, dans ce contexte, devient un outil inestimable. Il s'agit de tisser des liens solides avec d'autres professionnels de la santé, des services sociaux, des associations et des institutions pour assurer une prise en charge holistique des personnes aidées.

Par ailleurs, exercer en libéral implique une gestion entrepreneuriale de sa pratique.

Cela comprend la comptabilité, la gestion de son emploi du temps, sans oublier la constante actualisation de ses connaissances professionnelles.

Ce dernier point est crucial, car les lois, les contextes sociaux et les besoins des populations évoluent constamment, demandant aux assistants sociaux libéraux de rester à l'écoute des tendances pour ajuster leurs méthodes et interventions.

Un des plus grands défis, mais aussi une des plus grandes récompenses, de l'exercice en libéral est la possibilité de choisir sa spécialisation.

Que ce soit dans le domaine de la santé, du service social du personnel, des structures médico-sociales, chaque assistant social libéral a l'opportunité de se consacrer pleinement aux causes qui lui tiennent à cœur.

Cette spécialisation permet non seulement d'approfondir ses compétences dans un domaine précis mais aussi de devenir une référence, une ressource précieuse pour les partenaires institutionnels.

Le chemin pour devenir un(e) assistant(e) social(e) libéral(e) épanoui(e) et efficace est parsemé d'apprentissages continuels.

Se former à la gestion d'entreprise, participer à des conférences et des formations, mais également prendre soin de sa propre santé mentale et physique sont des aspects cruciaux pour maintenir un équilibre. Il est nécessaire de ne pas se perdre dans sa vocation et de garder une distance professionnelle pour pouvoir rester un pilier de force et de soutien pour ceux qui en ont besoin.

Face à toutes ces exigences, pourquoi choisir cette voie ? Chacun trouvera sa propre raison et motivation, mais il est important de rechercher son "pourquoi" et de faire un introspection.



## 2- LES DÉMARCHES CLÉS POUR S'INSTALLER EN LIBÉRAL(E)

S'installer comme assistant(e) social(e) libéral(e) requiert une préparation soignée et une connaissance approfondie des démarches administratives et légales nécessaires.

Embrasser cette profession en libéral ouvre un large panel d'opportunités, permettant une proximité unique avec les personnes aidées et une grande liberté dans la gestion de son emploi du temps.

Cependant, la transition vers le libéral est jalonnée d'étapes cruciales qu'il convient de maîtriser pour garantir la réussite et la pérennité de son activité;

- **Comprendre le Statut et ses Implications**

La première étape consiste à bien comprendre ce que signifie être assistant(e) social(e) libéral(e).

Contrairement au salariat, cette forme d'exercice implique une gestion d'entreprise individuelle ou sous une autre forme juridique telle que la société.

Cela signifie prendre en charge l'ensemble des cotisations sociales, la fiscalité, mais aussi assurer sa propre protection sociale.

Il est également essentiel de souscrire à une assurance de responsabilité civile professionnelle pour se protéger contre d'éventuelles réclamations liées à l'exercice de la profession.

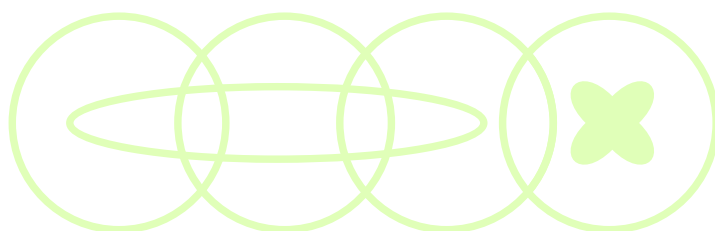
- **Effectuer les Formalités Administratives**

Une fois que la décision de se lancer en libéral est prise, les démarches administratives représentent le prochain défi.

Obtenir le numér RPPS est une procédure obligatoire pour tout(e) assistant(e) social(e) qui souhaite exercer en France, ce qui garantit l'authenticité de votre qualification professionnelle.

La sélection d'un statut juridique adapté est également primordiale : entreprise individuelle, micro-entreprise, ou société.

Chaque statut comporte des avantages et des inconvénients notamment en termes de fiscalité et de protection sociale, il est donc conseillé de consulter un professionnel pour faire le choix le plus adapté à sa situation.



## • **Gérer sa Comptabilité et sa Fiscalité**

Une bonne gestion comptable est indispensable pour la pérennité de toute activité libérale.

Il est recommandé de tenir une comptabilité rigoureuse ou de faire appel à un expert-comptable (selon votre statut juridique), qui pourra également aider à comprendre les nuances de la fiscalité française.

Faire appel à un expert comptable au moment de la création de votre entreprise peut permettre de choisir le statut adapté à votre projet.

Les obligations fiscales dépendent du statut juridique choisi, elles peuvent inclure la TVA, l'impôt sur le revenu, la contribution économique territoriale, entre autres.

L'utilisation de logiciels de gestion peut simplifier le suivi des recettes et des dépenses.

## • **Développer sa Pratique Professionnelle**

L'assistant(e) social(e) libéral(e) doit réfléchir à son offre de services :

1. souhaite-t-il/elle se spécialiser dans certains domaines, comme le travail avec les personnes âgées, ou l'insertion professionnelle ?

2. Cette spécialisation peut être un atout majeur dans son positionnement.

3. La veille professionnelle et la formation continue sont également des aspects clés pour rester informé(e) des évolutions législatives et méthodologiques dans le domaine de l'action sociale.

## • **Se Faire Connaître et Développer sa Clientèle**

Le marketing et la communication ne doivent pas être négligés.

Pour se faire connaître et attirer des clients, il est essentiel de développer une stratégie adaptée.

Cela peut inclure la création d'un site web professionnel, l'utilisation des réseaux sociaux, ou encore le réseautage avec d'autres professionnels de la santé et du social.

La qualité de la relation avec les clients et la construction d'un réseau solide sont des atouts précieux pour l'assistant(e) social(e) libéral(e).

- **Respecter la Déontologie et les Obligations**

Fidèle à l'éthique de sa profession, l'assistant(e) social(e) libéral(e) doit respecter le code de déontologie qui régit son activité.

Il comprend des obligations en termes de confidentialité, de respect de la personne aidée et d'indépendance professionnelle.

Par ailleurs, le respect de la réglementation en matière de protection des données personnelles est crucial lorsqu'on gère des informations sensibles sur les clients.

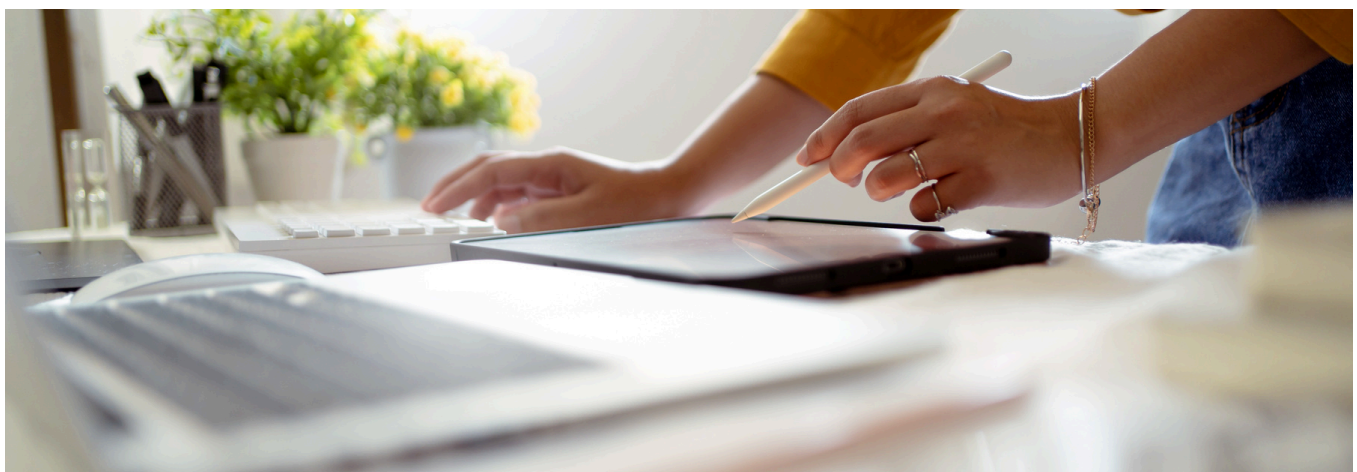
- **Anticiper les Difficultés**

Enfin, il est essentiel d'être préparé aux aléas de la vie d'entrepreneur(e). Les fluctuations de revenus, les périodes creuses, ou encore la gestion du stress doivent être anticipées dès le départ.

Élaborer une stratégie de gestion financière pour les moments moins productifs peut contribuer à assurer une tranquillité d'esprit et une concentration sur la qualité du service offert.

Devenir assistant(e) social(e) libéral(e) est un chemin prometteur mais exigeant, qui nécessite une préparation minutieuse et une grande rigueur dans sa mise en oeuvre.

Armé(e) de patience, de persévérance et d'une volonté d'avoir des prises en charge de qualité et alignées à vos valeurs, vous aurez toutes les clés en main.





### 3. DÉVELOPPER SON ACTIVITE

Les professionnels exerçant en libéral sont confrontés à un défi de taille : développer leur activité dans un environnement concurrentiel.

Pour réussir, il est crucial de mettre en place une stratégie réfléchiée et adaptée. Ce processus implique non seulement de se faire connaître et reconnaître, mais aussi de fidéliser sa clientèle tout en veillant à une gestion optimale.

Dans ce contexte, il convient d'explorer différentes pistes. Premièrement, la digitalisation offre des opportunités sans précédent de visibilité et d'interaction avec la clientèle. Avoir une présence en ligne n'est plus une option mais une nécessité. Cela commence par la création d'un site web professionnel qui sera la vitrine de vos services.

Un tel site doit être clair, esthétique et facile à naviguer pour que vos prospects puissent facilement comprendre ce que vous proposez et comment les contacter.

Parallèlement, l'utilisation des réseaux sociaux comme outil de communication permet d'atteindre une audience plus large et de créer une communauté autour de vos services.

Le contenu que vous proposez doit apporter de la valeur à vos clients potentiels.

Ensuite, le partenariat et la prospection directe ne doivent pas être négligés. Participer à des événements professionnels ou encore des conférences permet de se faire connaître, de rencontrer des pairs et d'échanger sur les bonnes pratiques.

Ces rencontres peuvent déboucher sur des collaborations fructueuses ou des recommandations qui seront bénéfiques pour votre activité.

De plus, intégrer des associations professionnelles ou des groupes d'entrepreneurs offre un soutien précieux, permettant notamment de partager des expériences et des conseils.

La prospection directe (contacts par mail, prise de rendez vous direct avec la direction de la structure, flyers envoyés par courrier postal ou déposés directement au sein de la structure) est le moyen le plus classique mais aussi le plus efficace pour vous faire connaître et pour obtenir des pistes de contrats.



# 4. LES DEFIS ET LES OPPORTUNITES

Embrasser la carrière libérale est un choix qui peut s'avérer aussi gratifiant que semé d'embûches.

Ce cheminement professionnel, bien que prometteur en termes d'autonomie et de flexibilité, présente son lot de défis et d'opportunités.

Aujourd'hui, nous plongerons au coeur de ces réalités afin d'esquisser un portrait nuancé et instructif du métier en libéral.

## **Les défis du métier en libéral**

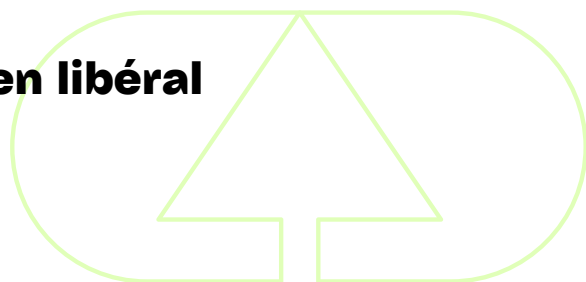
### 1. La solitude professionnelle:

La solitude est souvent le premier écueil mentionné par les indépendants. À l'opposé du cadre souvent collectif du salariat, le professionnel libéral se retrouve face à lui-même, ses décisions, et ses doutes. Cette isolement peut mener à un sentiment de solitude parfois lourd à porter, en particulier dans les périodes de questionnement ou de baisse d'activité.

### 2. La gestion administrative et financière

Peu de professionnels se lancent en libéral avec une passion pour la comptabilité ou la gestion d'entreprise.

Pourtant, ces aspects sont cruciaux pour la pérennité de leur activité. La gestion administrative peut devenir vite chronophage et complexe, allant de la facturation à la comptabilité.



### 3. L'incertitude du revenu

Contrairement au salariat, où le revenu est stable et prévisible, le professionnel libéral doit s'accommoder d'une irrégularité des revenus qui peut s'avérer stressante.

Cette incertitude financière impose une gestion rigoureuse et la capacité à anticiper les périodes creuses.

## **Les opportunités du métier en libéral**

### 1. L'autonomie et la flexibilité

Si le métier en libéral impose de relever certains défis, il offre en contrepartie une autonomie sans pareille.

Choisir ses clients, ses projets, son organisation du temps et son lieu de travail, apporte une satisfaction et un épanouissement professionnel inégalés.

Cette flexibilité est d'autant plus valorisée dans un monde où l'équilibre vie professionnelle-vie personnelle devient un critère essentiel du bien-être.

### 2. La valorisation de l'expertise

Travailler en libéral permet de se spécialiser et de valoriser son expertise dans un domaine précis.

Cette spécialisation est non seulement gratifiante sur le plan personnel, mais elle augmente également la valeur du professionnel sur le marché.

L'expertise reconnue attire les clients en quête de compétences spécifiques et peut justifier de tarifs plus élevés



## CONCLUSION

Le parcours du professionnel libéral est semé à la fois de défis et d'opportunités.

Comprendre et accepter les premiers tout en saisissant pleinement les secondes est la clé d'une carrière libérale réussie.

La liberté et l'autonomie qu'offre ce mode de travail impliquent une grande responsabilité, mais aussi une voie vers un épanouissement professionnel et personnel considérable.

Enfin, le métier en libéral, avec ses hauts et ses bas, est une aventure humaine riche, pleine d'apprentissages et de rencontres, témoignant de la vibrante vivacité du monde du travail indépendant.

Je tenais à vous remercier de votre attention et vous souhaite un beau parcours!

## Ce guide vous a ete utile ?

Voici comment aller plus loin avec AS-Lib.

### STARTER PACK

# 190 EUR

Les bases essentielles  
pour demarrer votre  
activite liberale.

Statut, tarification,  
premiers contrats.  
A votre rythme.

### PROGRAMME PREMIUM

# 780 EUR

Accompagnement complet  
sur 2 mois.

Acces illimite a la  
plateforme video et  
a la communaute.  
100% a distance.

Toutes les informations sur

[www.as-lib.fr](http://www.as-lib.fr)

*Une question ? Contactez-moi directement via le site.*

ARMELLE RENARD- 2025

# GUIDE PRATIQUE POUR DEVENIR ASSISTANTE SOCIALE OU CESF LIBERALE

