

La Barque de Génésareth

Lieu d'accueil chrétien



Laurent et Claudine FRICHET

10, rue de Thoix, F - 60210 OFFOY

Tel : 06 42 91 96 65

E-Mail : claudine.frichet60@gmail.com



VUE AERIENNE DE LA BARQUE EN 1989
(Sauf maison en haut à droite).



VUE AERIENNE DE LA BARQUE EN 2002

L'ACCUEIL, UN DEFI ...

«Le père des orphelins, le défenseur des veuves, c'est Dieu dans sa demeure Sainte. Dieu donne une famille à ceux qui étaient abandonnés, il délivre les

captifs et les rend heureux ; les rebelles seuls habitent des lieux arides ».

La Bible, Psaume 68 versets 6 et 7

LA VISION

Claudine et Laurent FRICHET habitent un ancien corps de ferme, en Picardie.

En 1985, ils quittent la Région Parisienne avec leurs trois enfants pour s'y installer, suite à une vision de Claudine, donnée par Dieu au travers d'un rêve. Cette vision, non seulement expose avec précision la disposition des bâtiments de la ferme, telle que la famille les découvrira à son arrivée, mais donne aussi une vision future de la structure, une fois rénovée, et de ses

missions.

Après la consultation de deux agents immobiliers éberlués, auxquels Claudine et Laurent ont expliqué leur vision, la ferme a été achetée. Elle correspond à la vision que Claudine a reçu de Dieu.

SOMMAIRE

LA VISION

DESSINE-MOI UNE FERME...

VISION DE LA STRUCTURE FUTURE DES BATIMENTS (page 6)

VISION DU JARDIN AUTOUR DES BATIMENTS

LES MISSIONS DE « LA BARQUE DE GENESARETH »

L'ACCUEIL (page 7)

L'ACCOMPAGNEMENT DE LA PERSONNE EN DIFFICULTE (page 8)

L'EVANGELISATION DE LA REGION PICARDE (page 9)

L'EDIFICATION ET LA FORMATION (page 11)

« LA BARQUE DE GENESARETH » AUJOURD'HUI

COUP D'ŒIL SUR LA STRUCTURE ACTUELLE

LES BATIMENTS (page 15)

LE JARDIN

MISE EN ŒUVRE DES MISSIONS

L'ACCUEIL (page 18)

L'ACCOMPAGNEMENT DE LA PERSONNE EN DIFFICULTE

L'EVANGELISATION

L'EDIFICATION ET LA FORMATION (page 19)

**NOUS AVONS BESOIN D'INTERCESSEURS,
D'OUVRIERS DANS LA MOISSON ET DE DONATEURS.
DESSINE-MOI UNE FERME...**

VISION DE LA STRUCTURE FUTURE DES BATIMENTS

- Une grande maison d'habitation, pour la famille Frichet élargie.
- Une maison annexe, qui accueillera des personnes au service de Dieu souhaitant se reposer, se ressourcer, ou apporter une aide dans ce lieu d'accueil.
- Un T3, pouvant être pour une personne réalisant l'entretien de la propriété.
- Un atelier outillage.
- Des ateliers pour l'artisanat.
- Une grande salle de réunion, où auront lieu des séminaires, des cultes, des moments de prière et de partage (chapelle).
- Un petit appartement, pour les participants aux séminaires ou les personnes en vacances.
- Un bâtiment pour la détente : sports, ping-pong etc.....

VISION DU JARDIN AUTOUR DES BATIMENTS

- «Côté travail», un potager à cultiver pour des légumes frais à déguster.
- «Côté jeu», une aire de jeux qui fera la joie des enfants.
- «Côté repos», des recoins pour méditer... où dormir. La construction de plusieurs terrasses est prévue.
- «Côté ventre», un petit élevage diversifié : canards, poules, lapins, chèvres, moutons... à savourer éventuellement en grillades sur le barbecue qui sera construit (avec un four pour la poterie).

LES MISSIONS DE « LA BARQUE DE GENESARETH »

L'ACCUEIL

Jeunes mariés, Laurent et Claudine ressentent tous deux un appel pour une mission bien particulière : accueillir.

Dans sa vision, Claudine voit se confirmer cette mission d'accueil, dans le cadre de la ferme, et Dieu lui montre le public qui sera accueilli :

- Des «blessés de la vie».
- Des personnes qui sont dans une impasse à un moment donné de leur existence.
- Des serviteurs qui ont besoin de se reposer et de se ressourcer.
- Des personnes de tous âges et de tous horizons.

Le 7 août 1985, Claudine et Laurent reçoivent une lettre de Louis-Michel Fillatre, frère de Claudine. Cette missive confirme la mission d'accueil de la structure. En voici un extrait :

«Votre ferme sera une barque de Dieu où les disciples se rassembleront pour accueillir Jésus. L'un d'eux partira (quel

que soit le temps) et sera un messager. Après une période de traversée, les gens viendront vers vous (vous n'irez pas plus loin que le rivage de Génésareth) et supplieront le Seigneur. Alors, vous serez des instruments de Dieu pour la guérison de beaucoup».

Le choix du nom de la structure se rapporte à cette lettre : «**La Barque de Génésareth**».

L'histoire de la barque de Génésareth se trouve dans la Bible :

«Après avoir traversé le lac, ils touchèrent terre à Génésareth. Quand les habitants du lieu eurent reconnu Jésus, ils firent prévenir tout le voisinage, et on lui amena tous les malades. Ils le suppliaient de leur permettre simplement de toucher la frange de son vêtement. Et tous ceux qui le touchaient étaient guéris».

Matthieu, chapitre 14 versets 34 à 36.

Pour le couple chrétien, le modèle à suivre pour l'accomplissement de cette mission d'accueil est celui de Jésus.

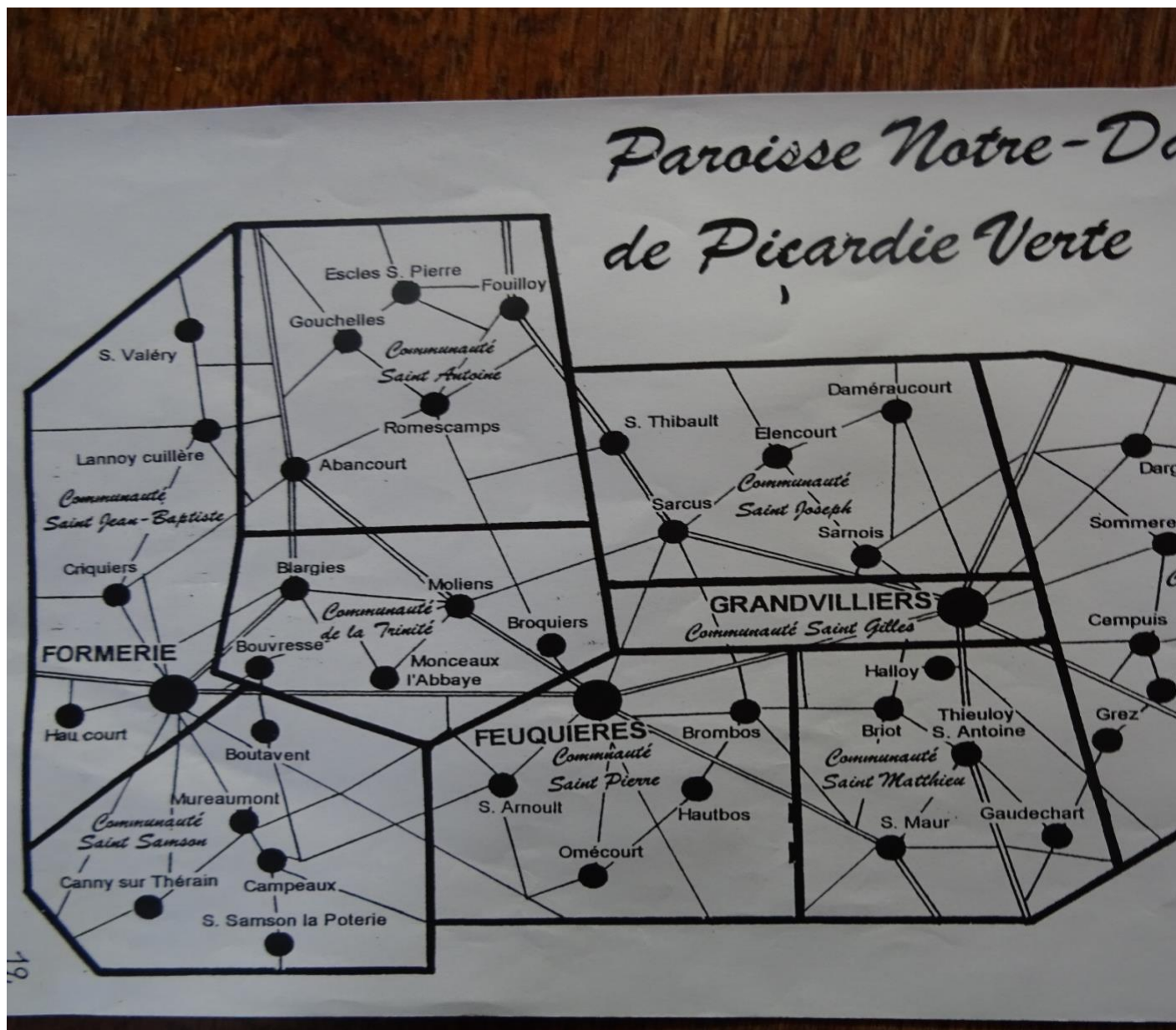
L'ACCOMPAGNEMENT DE LA PERSONNE EN DIFFICULTE

- Aider la personne à entreprendre différentes démarches : soins médicaux, démarches administratives, recherches d'emploi, etc....
- Prendre du temps pour l'écouter, de manière informelle ou au travers d'entretiens.
- Prier avec elle si elle le souhaite. Considérer la personne dans sa dimension spirituelle est important dans l'accompagnement.

- Valoriser ses capacités et développer sa créativité au travers d'activités manuelles proposées dans les ateliers d'artisanat. Comme le dit si justement André Malraux : **Il se peut que l'une des fonctions les plus hautes de l'art soit de donner conscience aux hommes de la grandeur de ce qu'ils ignorent en eux**».
- **L'aider à s'intégrer à la vie collective** et, parfois, à réapprendre à travailler, au travers de divers travaux : jardinage, entretien, élevage.
- **Lui apprendre ou réapprendre**, si besoin est, les gestes de la vie quotidienne.

L'EVANGELISATION DE LA REGION PICARDE

La Picardie est surtout l'apanage du catholicisme (cf.au dos). Cependant, les églises catholiques se vident de plus en plus. La cloche du petit village d'Offoy sonne pour les enterrements, les mariages et les messes qui ont lieu de temps en temps. Pourtant, en ce 21^{ème} siècle, la question de l'existence de Dieu taraude les personnes que nous rencontrons. Plus que jamais peut-être, elles sont à la recherche «d'expériences spirituelles». Cependant, elles manquent de repères dans un monde où chacun joue le « pique-assiette », au travers de différentes expériences surnaturelles, dans l'espoir de combler son vide intérieur.



Laurent et Claudine croient : **que Dieu existe et qu'il a envoyé son fils, Jésus, mourir sur une croix, pour porter les souffrances et les péchés des hommes. Que Jésus est ressuscité et qu'il accueille toute personne qui vient à lui.**

Ils ont à cœur de parler de Dieu dans la région Picarde.

Ils ne sont rattachés à aucune confession particulière, mais sont en relation avec des personnes de différentes confessions chrétiennes. Ils se réfèrent à **la BIBLE**.

Laurent et Claudine ont commencé à évangéliser dès leur arrivée sur le territoire Picard : distribution de Bibles, d'Évangiles ou de CD, discussions, invitation chez eux pour un café.

A l'écoute des besoins spirituels de cette région, ils ont constaté les nécessités suivantes :

- La mise en place d'une église, avec un lieu d'écoute permanent à Grandvilliers (10 km) et à Conty (11 km) Crèvecoeur le Grand (17 km).
- L'évangélisation. Sur les marchés, les brocantes, stand biblique, rencontres dans les lieux publics etc...

L'EDIFICATION ET LA FORMATION

- Séminaires de formation biblique pratique, animés par différentes personnes, venant de différentes œuvres et églises chrétiennes.
 - Entretiens d'accompagnement spirituel.
 - Cultes.
 - Enseignement pour les enfants.

Le couple désire aussi contribuer à la formation d'autres chrétiens à l'accueil :

« Et ce que tu as entendu de moi en présence de beaucoup de témoins, confie-le à des hommes fidèles qui soient capables de l'enseigner aussi à d'autres ».

2 Timothée chapitre 2 verset 2.



«LA BARQUE DE GENESARETH »

Décembre 2020

Photo de Laurent et Claudine



AUJOURD'HUI

- 1- MAISON PRINCIPALE : 265 m² 2 niveaux + cave
terrasse
- 2- « MAISON DU BERGER » 88 m² sur 2 niveaux +
terrasse
- 3- MAISON «LE NID»: 43 m² sur 2 niveaux

4- HABITATION : 33 m² 2 niveaux + sans murs intérieurs

5- ATELIER OUTILLAGE : 18 m² une

mezzanine/rangement

6- HABITATION : 108 m² sur 2 niveaux + sans murs

intérieurs

7- MAISON « LA BANNIERE » : 45 m² sur 3 niveaux

8- GRANGE : 61 m² future chapelle (proclamation du Nom

de Jésus).

9- POTAGER : 300 m² à cultiver + cages à lapins

10- AIRE DE JEUX

11- ABRI DE JARDIN



COUP D'ŒIL SUR LE CADRE ACTUEL

LES BATIMENTS

1 La maison principale est confortable. Laurent et Claudine y résident avec les personnes accueillies.

2 La maison du Berger est très agréable. Elle est terminée depuis 2004. Une pièce (chambre ou bureau) a été rajoutée à l'arrière. Elle reçoit des serviteurs de Dieu, des personnes prenant un temps de retraite, ou bien un temps de repos (temps de vacances, visite de la région Picarde riche en Histoire...)

3 Le Nid a souvent servi pour une durée courte ou moyenne : passage dans la région pour un temps de travail. Temps de réflexion ou de recherche afin de continuer le chemin avec Dieu.

4 Ce bâtiment a été restauré. Nous l'avons utilisé comme magasin sur les 2 étages (vêtements et accessoires enfants au 1^{er} et adultes au rez-de-

chaussée). Actuellement nous déplaçons les vêtements du rez-de-chaussée vers la réserve (dans la remise).

Cette pièce va servir de salle de réunion dans l'attente de la construction de la chapelle.

5 Atelier outillage. Entretien et stockage de fournitures et d'outillage (travaux dans la propriété).

6 Bâtiment neuf (construit en 2009-2010). Il y avait un vieux bâtiment qui s'est écroulé. Celui-ci le remplace pour conserver la construction en « U ». Ce bâtiment sur 2 étages sert d'atelier artisanal au 1^{er} lancé en 2011 et au rez-de-chaussée une salle de sport et détente, une réserve de vêtements adultes.

7 La « Bannière » a servi pour des locations longues de 2 mois, 1 an, 3 ans etc...

A logé des personnes venues aider spirituellement et matériellement.

A servi de « pied à terre » pour des chrétiens venant épisodiquement.

8 Béthel « la chapelle » pour la proclamation du Nom de JESUS-CHRIST et pour l'intercession.

9 Le jardin

Le potager apporte, s'il est cultivé un bon rendement : légumes frais de toutes sortes, des baies.

Un élevage de lapins a été réalisé jusqu'en 2019 (un abri a été érigé pour eux) poules, canards, oies etc...

10 Une aire de jeux appréciée des enfants (balançoire, toboggan)

11 Un abri de jardin. Tout l'outillage pour le jardinier.

12 Des terrasses ont été construites

13 Des espaces verts agréables sont entretenus

14 Deux points « barbecue » pour les grillades.

Notre gîte se situe sur le **plateau Picard**, dans une région typique d'élevage et d'immenses plaines agricoles.

La Picardie offre aussi de vertes vallées et de profondes forêts où différents parcours et itinéraires ont été préparés pour les randonneurs.

A 30 km au Nord Ouest, nous croisons la ville d'**Amiens** avec sa cathédrale et 'ses hortillonnages'.

La Picardie est un lieu de paix et de repos à voir et à revoir.

A voir aussi: la cathédrale de **Beauvais** et son horloge astronomique
Le **MUDO**
et d'autres choses à découvrir...

Le gîte se situe sur le terrain d'un ancien corps de ferme, au bout du village, au milieu des champs et des forêts.

Entre Lille et Paris (100 kms)
Entre Amiens et Beauvais (35kms)
Entre Conty et Grandvilliers (10kms)



La Barque

Vous recherchez un lieu calme pour:

- Des séminaires
- Des vacances
- Vous ressourcer
- Locations saisonnières ou étudiantes
- Découvrir la Picardie

...

Gîtes chaleureux



La Barque

Vous recherchez un lieu calme pour:

- Des séminaires
- Des vacances
- Vous ressourcer
- Locations saisonnières ou étudiantes
- Découvrir la Picardie

...

Gîtes chaleureux



Imprime par nos soins, ne pas jeter sur la voie publique



L.C. Atelier
Libre Création
10, Rue de Thoisie
60210 OFFOY
03 44 40 61 87
claude.riche@gmail.com

Venez exploiter votre potentiel créatif

L'armoire de Claudine



MISE EN ŒUVRE DES MISSIONS

L'ACCUEIL

La parole du Seigneur s'est amplement réalisée.

De nombreuses personnes sont déjà passées par la Barque de Génésareth et cela continue aujourd'hui.....

L'ACCOMPAGNEMENT DE LA PERSONNE EN DIFFICULTE

L'accompagnement de la personne se pratique au quotidien selon les principes énoncés précédemment et selon les besoins.

L'EVANGELISATION

Elle se poursuit, au fil des rencontres.

-lors des démarches du quotidien (courses etc...)

-contacts avec les artisans. Autour d'un café fumant ou lors d'un repas, partager sa foi, répondre aux questions posées.

-dans la famille, Laurent bat le record de distribution d'Evangiles, de CD etc...

-quelques manifestations publiques ont eu lieu à Grandvilliers.

-pendant 1 an il y a eu l'évangélisation des enfants.

-sur Crèvecoeur, il y a eu évangélisation une fois par mois pendant 4 ans et un stand biblique ainsi qu'à Grandvilliers, tenu par Hans et quelques aides.

-plusieurs personnes sont allés évangéliser à partir d'Offoy comme Mats, évangéliste suédois en Oct.-Nov. 2020. Allant de village en village pour témoigner de Christ.

Témoignage :

Laurent a pris une dame en stop. Il a pu témoigner du CHRIST auprès d'elle, lui laissant une Bible. Plusieurs années après il a reçu un coup de téléphone de cette personne lui disant : « voilà vous m'avez prise en stop, j'étais dans la drogue et la prostitution, maintenant je suis avec le Seigneur, à jeunesse en mission et maintenant j'aide des femmes en difficulté ».

Deuxième témoignage : une dame rencontrée à la poste de Grandvilliers est venue avec ses enfants à plusieurs cultes, chez nous. Plusieurs années après, elle est retournée en Martinique et s'est souvenue de nos rencontres, elle s'est convertie, une partie de ses enfants sont chrétiens.....

Troisième témoignage : Nous avons vendu sur des brocantes et cela a été l'occasion plusieurs fois de témoigner de notre foi en Jésus.

Quatrième témoignage : Ayant distribué des évangiles à 2 jeunes filles, Laurent a été convoqué à la gendarmerie de Conty où il a pu témoigner à un gendarme et lui laisser une bible.

Cinquième témoignage : Nous sommes allés à plusieurs reprises dans les petites villes et les villages pour prier pour les habitants et les lieux.

L'EDIFICATION ET LA FORMATION

Séminaires de formation biblique pratique animés par différentes personnes, venant de différentes œuvres et églises chrétiennes.

Entretiens d'accompagnement spirituel

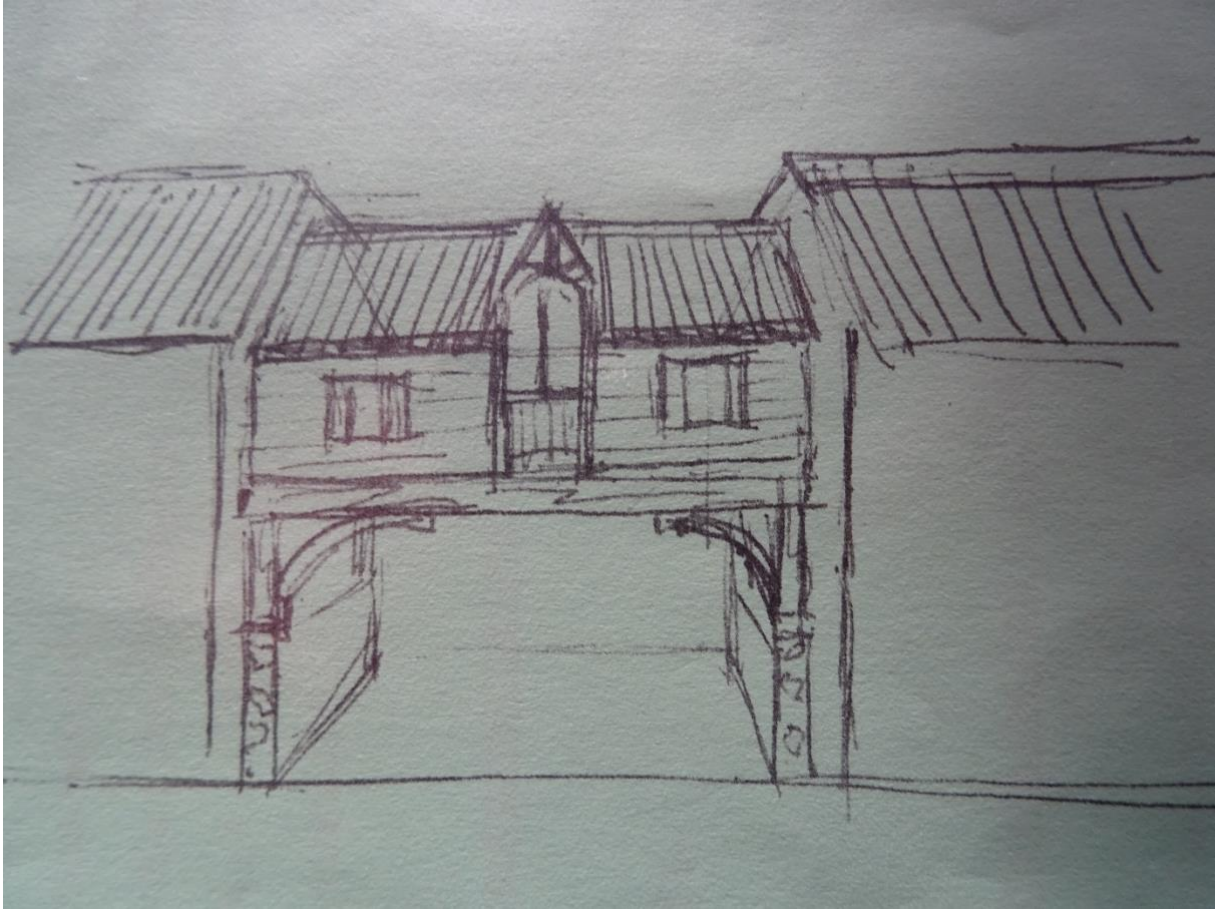
Journées fraternelles une fois par mois nous nous rassemblons autour de la Bible. Nous partageons un repas et prions les uns pour les autres.

Enseignement pour les enfants

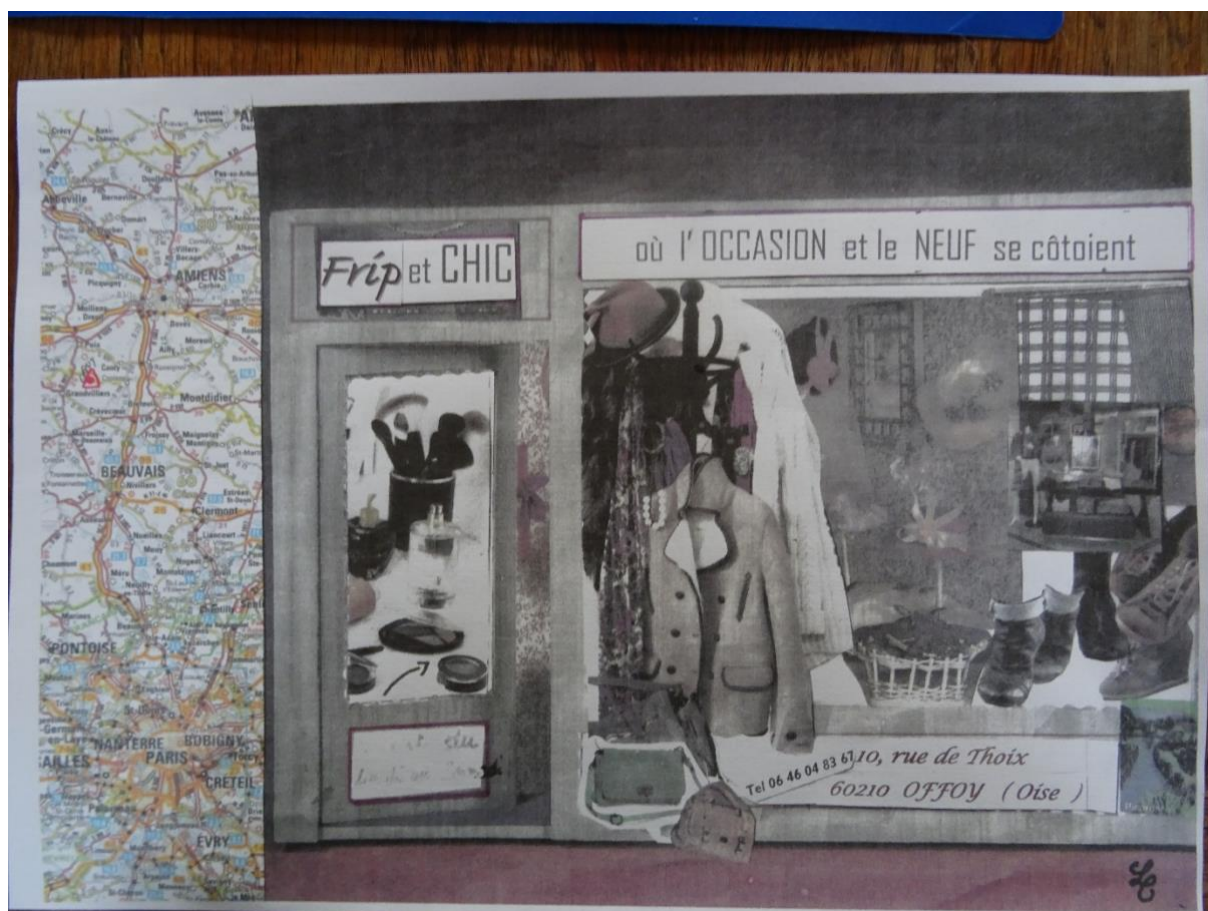
Le couple désire aussi contribuer à la formation d'autres chrétiens à l'accueil :

« Et ce que tu as entendu de moi en présence de beaucoup de moins, confie-le à des hommes fidèles qui soient capables de l'enseigner aussi à d'autres ».
2 Timothée chapitre 2 verset 2.

**PORCHE AU-DESSUS DU PORTAIL POUR REJOINDRE LES DEUX BATIMENTS.
CROQUIS.**



MAGASIN DE VETEMENTS ET AUTRES OBJETS DIVERS



Ce magasin permet d'acheter à bas prix (la somme est reversée pour la construction des bâtiments).

Ou d'échanger de l'aide contre les achats.

Ou de pourvoir à des besoins lors de certains accueils.

Certains vêtements non vendables mais en bon état sont donnés à une église pour leurs maraudes. De cette façon de nombreuses personnes SDF sont pourvus en vêtements pendant l'année.

De nombreuses personnes ont donné même du mobilier, vaisselle, etc... Ce qui a permis d'aménager en partie les différents gîtes et notre maison principale.

QUELQUES PHOTOS : AVANT-APRES

LA MAISON ANNEXE



Avant les travaux



Après les travaux



Projet Rendu façade Sud

PCM16



Ptojet Rendu facade Nord





Nous allons entamer l'année 2021, cela fera 36 ans en juillet que nous tenons la position à Offoy.

Nous aimerions être relevés après avoir partagé la vision que le Seigneur m'a donnée.

J'ai reçu le texte d'Elie et d'Elisée, j'attends Elisée pour partager et reprendre la vision continuant ainsi l'œuvre du Seigneur à Offoy.

Laurent a reçu une parole prophétique en Angleterre sur Moïse et les 40 ans de désert. Cela fera 40 ans que nous sommes à Offoy le 17 Juillet 2025.

Entre maintenant et juillet 2025, nous prions pour que Dieu suscite des serviteurs (dont Elisée) pour investir dans le Royaume de Dieu à Offoy.

Descriptif:

- 1: Maison principale: 265 m² (sur 2 niveaux)
Terrasse, cave, option meublée possible
- 2: "Maison du Berger": 88 m² (sur 2 niveaux)
Terrasse, option meublée possible
- 3: Maison "Le Nid": 43 m² (sur 2 niveaux)
Option meublée possible
- 4: Habitation : 33 m² (sans murs intérieurs)
Entièrement isolée, salle d'eau et électricité installées
- 5: Atelier outillage: 18m²
Murs nus
- 6: Habitation: 108 m² (sans murs intérieurs)
Entièrement isolée, salle d'eau et électricité installées
- 7: Maison "La Bannière": 45 m² (sur 3 niveaux)
Option meublée possible
- 8: Grange: 61 m²
(Idéale pour chapelle ou salle de réunion)



Pour plus de renseignements contacter:

Laurent et Claudine Frichet

A LA RECHERCHE D'UN REPRENEUR





MERLO Eusébio
06 20 37 01 71
e.merlo@i-particuliers.fr



Maisons, 7 biens, 21 pièces,
550m2 sur terrain de 2600m2

Grandvilliers 60210

549 000 €

Offre de : **VENTE**

Mandat n° 19045



Eusébio MERLO
e.merlo@ikami.fr
06 20 37 01 71



SURFACES

Surface habitable	550 m²
Surface terrain	2600 m²
(rdc)	m²
(rdc)	m²
(rdc)	m²

INFORMATIONS

Prix de vente	549 000 €
<small>Honoraires à la charge du vendeur.</small>	
Taxe foncière	2 130 €
Bien soumis à copropriété	Non
Charges mensuelles	0 €

SECTEUR

Vue	Dégagée
Proximité	Ecole maternelle, primaire, lycée ...
Transports	Bus

CARACTÉRISTIQUES

Nombre de pièces	21
Nombre de chambres	13
Nombre de salles d'eau	5
Nombre de salles de bain	1
Nombre de wc	9
Cuisine	Séparée - équipée
Assainissement	Tout à l'égout
Parking intérieur	6

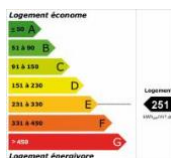
DESCRIPTION

Sur le plateau Picard, située entre Beauvais et Amiens, à 100km de Paris, vous serez conquis par cette vaste propriété, composée de 7 biens avec un très gros potentiel (3 compteurs électriques individuels, fibre). Le tout implanté sur un terrain de 2600 m2.

La propriété se compose d'1 maison principale comprenant : 1 pièce de vie de 47 m2, avec cheminée 1 grande cuisine aménagée de 32m2, 8 chambres, 2 bureaux, 1salle de bains, 2 salles d'eau, 3 wc.

De plus, 5 autres maisons entourent cette dernière, allant de 83m2 à 34m2 avec chambres, cuisine, salle d'eau, wc. Plus 1 grange, à très fort potentiel, de 61 m2 au sol, avec murs parpaing et toiture neuve. Et 1 atelier de 18 m2 vient agrémenter le tout.

Chacun trouvera l'espace propice à son projet : résidence familiale, gîtes, réceptions, mariages, centre d'accueil, vacances à la campagne... Ses volumes, ses espaces verts, sa quiétude, son environnement vous invitent à la détente.



DPE ANCIENNE VERSION



MERLO Eusébio,

Garant ...

Carte professionnelle N° CPI 3801 2017 000 017 763
délivrée par CCI de l'isère le 27/03/2017.