

Bac à
SABLE

Manual de instrucciones del turbante

Dificultad: principiante

Duración: 15 minutos

Tamaños: Recién nacido a adulto



Necesario: máquina de coser Opcional:
overlock y máquina recubridora

Bienvenido

¡Bienvenido a nuestro manual de instrucciones de costura! Ya seas un apasionado experimentado de la costura o un principiante entusiasta, estás en el lugar correcto. La costura es un arte antiguo y gratificante que te permite crear piezas únicas y personalizadas, adaptadas a tu estilo y medida. Este guía ha sido diseñado para acompañarte en cada paso de tu viaje en la costura, proporcionándote consejos prácticos y proyectos inspiradores. Ya sean modestas o ambiciosas tus aspiraciones en costura, esperamos que este folleto te inspire a explorar tu creatividad y a prosperar en el maravilloso mundo de la confección



@bac.a.sable_shop



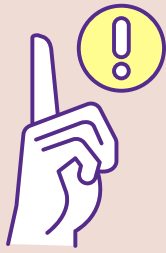
Si lamentablemente encuentras algún error en uno de nuestros patrones, te alentamos a que nos contactes por correo electrónico para que podamos mejorarlo y así ofrecer una experiencia de costura óptima para todos. Además, no dudes en compartir tus creaciones en tu cuenta de Instagram usando el hashtag #bac.a.sable_shop. ¡Nos encanta ver tus proyectos y compartir tu pasión por la costura con nuestra comunidad!

Queremos destacar que este folleto está protegido por derechos de autor. Todos los derechos están reservados. Queda estrictamente prohibida la reproducción, distribución o reventa total o parcial de este documento. Agradecemos que respetes nuestro trabajo y no violar nuestros derechos de propiedad intelectual. Al utilizar este folleto, aceptas cumplir con estas condiciones.

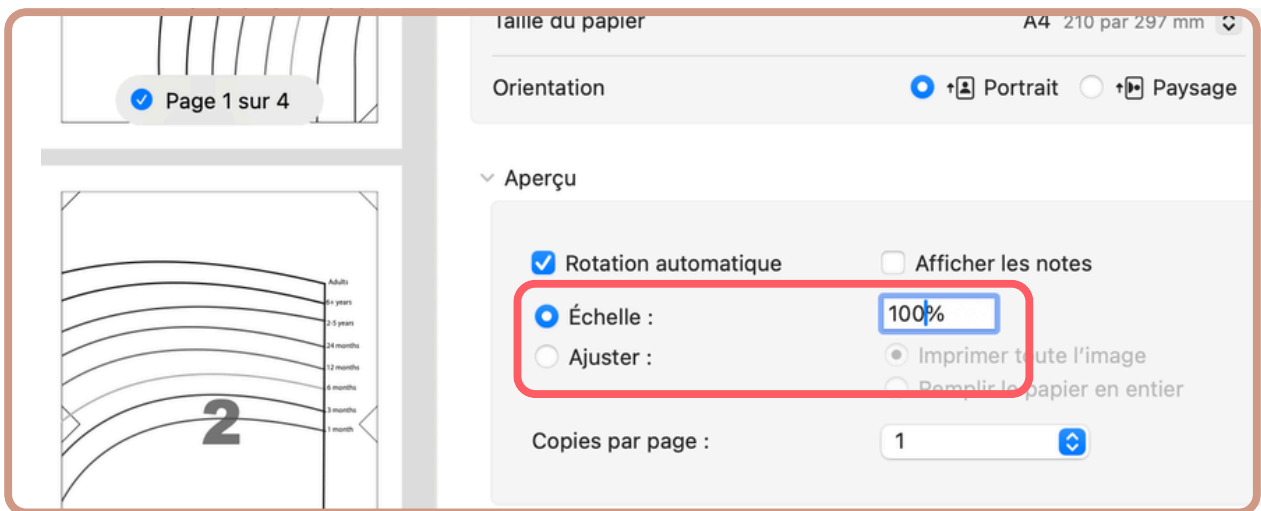


Este patrón de costura se entrega en varias páginas de formato A4 para ser ensambladas. Para un consumo responsable y reducir su impacto ambiental, asegúrate de imprimir solo las páginas necesarias y conservar las demás en formato digital.

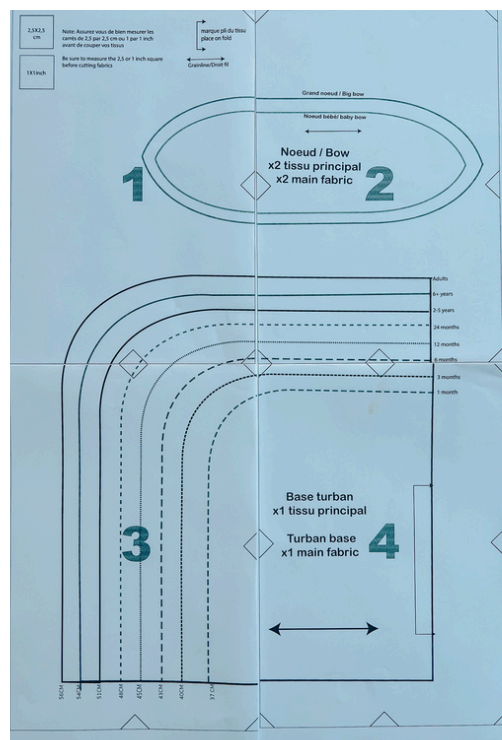
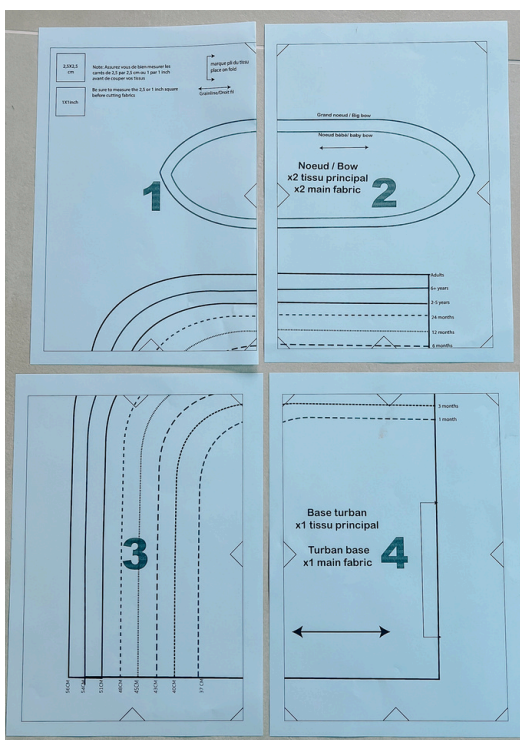




ATENCIÓN: Al imprimir el patrón de costura, asegúrate de seleccionar el tamaño real del documento con una escala al 100% (imagen a continuación). Después de imprimir, verifica con los cuadrados de prueba que el documento esté correctamente escalado..



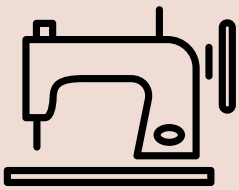
Ensamblaje del patrón.



Uso:

Autorizamos el uso de los modelos incluidos en este folleto para fines personales, así como para fines comerciales para pequeñas empresas con 1 a 2 empleados, con un límite de 300 modelos por mes. Más allá de este límite, se requiere una licencia específica. Agradecemos su comprensión y cooperación.

Material necesario:



- Tijeras
- Pinzas
- Agujas
- Hilo de coser
- Plancha
- Marcador borrable
- Cinta métrica
- Máquina de coser
- Overlock (opcional)
- Máquina recubridora (opcional)



TABLA DE TALLAS

ÂGE	Cabeza		Tamaños	
	inches	cm	inches	cm
NOUVEAU NÉ	16,5 "	37cm	22"	56cm
1-3 MESES	16,5 in	40cm	24"	62cm
3-6 MESES	17,3 "	43cm	26"	68cm
6-12 MESES	18,9 "	45cm	31"cm	80cm
12-24 MESES	19,7 "	48cm	36"	92cm
2-5 ANÑOS	20,9 "	50cm	43"	110cm
6+ ANÑOS	21,3 + "	54cm	47"cm	120cm
SEÑORAS	22 + "	56cm	47"+	120 +cm



Cuando elija el tamaño adecuado según la tabla de tallas proporcionada, recomendamos encarecidamente que mida a su hijo siempre que sea posible para garantizar un ajuste óptimo. Aunque nuestra tabla de tallas sirve como una guía útil, las medidas de los niños pueden variar, y elegir el tamaño correcto basado únicamente en la edad o la altura estándar no siempre garantiza un ajuste perfecto. Tomar medidas precisas del pecho, la cintura, las caderas y la entrepierna de su hijo le ayudará a elegir el tamaño más adecuado en nuestra tabla. Priorizar medidas precisas resultará en una prenda que se ajuste maravillosa y cómodamente, mejorando tanto el estilo como la confianza.



TELA NECESARIA: Para coser tu turbante, necesitarás 30 cm o 12" en un ancho de tela de 150 cm o 60".

Asegúrate de elegir para este proyecto telas elásticas tipo jersey de 180 a 240 g, sudadera, lycra, etc. Ten en cuenta que si optas por un jersey de costilla ancha 8X4 que es muy elástico, es probable que debas elegir confeccionar una talla más pequeña.

1

Corta tu tela doblada por la mitad.
Obtendrás esta pieza de tela una vez que
esté colocada plana



2

Dobla la tela por la mitad con el lado
derecho hacia adentro y luego cose con un
punto elástico en tu máquina de coser a 1
cm del borde. Ten cuidado, asegúrate de
detener la costura con un punto de parada
a 2,5 cm del borde del tejido.



3

Gira la tela. Ahora vamos a coser el
dobladillo. Con el lado derecho hacia ti,
marca la tela a 2,5 cm del borde inferior
con tiza o un bolígrafo borrable. Dobla la
tela hacia adentro y luego cose. Según
el acabado deseado, puedes elegir entre
las opciones 1, 2 y 3 para hacer tu
dobladillo, desde el más simple hasta el
más elaborado.



Opción 1 / Punto zigzag

Haz un punto zigzag a lo largo de todo el
borde del dobladillo.



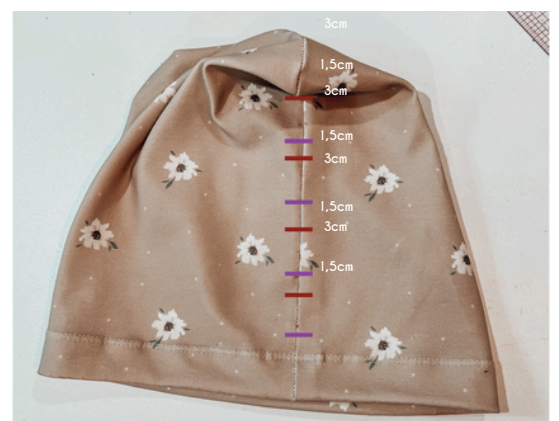
Opción 2 / Aguja doble

Cuando estés cosiendo con la aguja doble, tendrás que coser en el lado derecho, por lo tanto, a ciegas sin ver el borde de la tela debajo. Para guiarte, te sugiero que coloques una guía recta a 2,5 cm de la aguja para mayor precisión. ¡Esto también puede ser cinta adhesiva!



Opción 3 / Overlock y aguja doble

Doble el dobladillo hacia afuera como un acordeón y luego sobrehile todo alrededor de tu turbante. Luego, sobrehila con la aguja doble para un acabado perfecto y para mantener el sobrehilado en su lugar. Prefiere enhebrar con hilo de espuma para el bucleador de tu overlock, ya que este tiene propiedades especialmente adaptadas para los niños. Haz clic aquí para ver un video tutorial.



4

Ahora, toma la parte trasera del turbante frente a ti y marca, subiendo desde la costura del dobladillo, puntos de referencia a 1,5 cm y luego a 3 cm, repitiendo 4 veces. Luego, crea pliegues de arriba hacia abajo hasta obtener 4 pliegues. Luego, cose con puntada recta a lo largo de la costura.

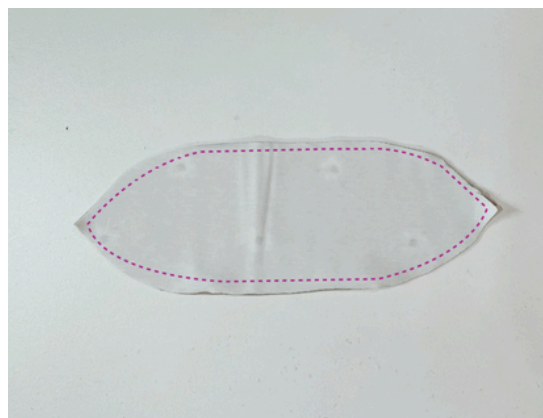
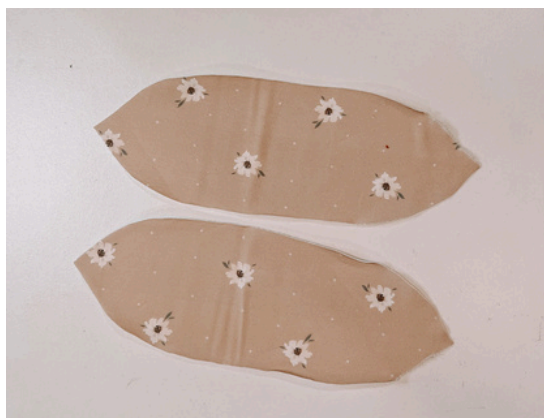
5

A continuación, crea pliegues de arriba hacia abajo hasta obtener 4 pliegues. Luego, cose con puntada recta a lo largo de la costura.



6

Ahora vamos a ensamblar el nudo del turbante. Después de cortar la tela, obtendrás estos dos trozos de tela. Coloca los dos trozos de tela derecho contra derecho y cose alrededor a 1 cm del borde con un punto elástico o con una sobrehiladora. Asegúrate de dejar una pequeña abertura para poder dar la vuelta al trabajo.



7

Da la vuelta al nudo y asegúrate de despejar bien los ángulos. Ahora vamos a hacer una pespunte a 0,5 cm del borde con puntada recta. Esto cerrará el nudo y le dará un acabado limpio



8

Ahora insertamos el nudo en el extremo del turbante donde dejamos una apertura durante el primer paso de ensamblaje del turbante.



9

Luego, terminamos atando este nudo. Puedes asegurarlo realizando una costura a mano o dejarlo así para luego poder hacer combinaciones divertidas con tus diferentes modelos cosidos.



10

Este nudo también se puede atar en el interior del turbante para un aspecto más sobrio, como se muestra en esta foto, una versión que a menudo es apreciada cuando son usados por mujeres.



¡Gracias por haber completado tu folleto y patrón de instrucciones de costura! Tu creatividad ha iluminado cada punto de costura y estamos ansiosos por ver tus creaciones cobrar vida. ¡Comparte tus obras de arte con nosotros en Instagram etiquetándonos @bac.a.sable_shop para inspirar y motivar a otras costureras como tú!



TIPS

Para preservar la calidad de tus creaciones, te recomendamos lavarlas a máquina a 30 grados Celsius y evitar la secadora. Este método suave protegerá las costuras y la calidad de la tela, así como los colores vibrantes de tus piezas. ¡Cuida tus prendas fabricadas con amor, y te acompañarán en muchas aventuras por venir!

© Manon Delamotte 2025 - Todos los derechos reservados

Todos los elementos incluidos en este producto (archivos de patrones A4, A0, US Letter, manual de instrucciones, textos, imágenes, archivos digitales y datos relacionados) son propiedad exclusiva de Manon Delamotte y están protegidos por la Ley Federal Suiza sobre el Derecho de Autor y Derechos Conexos (LDA) y por los convenios internacionales sobre derechos de autor aplicables en el país del comprador.

Queda estrictamente prohibida cualquier reproducción, reventa, difusión, distribución o transmisión, en cualquier formato, ya sea digital o físico, sin autorización previa, escrita y nominativa del autor.

Como excepción, la distribución digital puede ser autorizada únicamente dentro del marco de una licencia oficial de reventa (Master Resale Rights - MRR) emitida y validada por Manon Delamotte.

Dicha licencia establece las condiciones de uso, reventa y fijación de precios del producto. Cualquier reventa, difusión o distribución fuera de este marco constituye una violación de la licencia y una infracción de derechos de autor, conforme a la LDA (art. 67 y siguientes) y, cuando corresponda, a las leyes de copyright aplicables en el país del comprador.

Este producto está destinado a un uso estrictamente personal, salvo indicación contraria especificada en una licencia oficial.

Todos los archivos, datos y materiales proporcionados están protegidos. Cualquier extracción, modificación, redistribución o uso no autorizado está estrictamente prohibido.