

Livret d'instructions turban

Difficulté: débutant

Durée: 15 minutes

Tailles: Nouveau né à adulte



Nécessaire: machine à coudre

Optionel: surjeteuse et recouvreuse

Bienvenue

Bienvenue dans votre livret d'instructions de couture ! Que vous soyez un passionné de couture chevronné ou un débutant enthousiaste, vous êtes au bon endroit. La couture est un art ancien et gratifiant qui vous permet de créer des pièces uniques et personnalisées, adaptées à votre style et à votre taille. Ce guide a été conçu pour vous accompagner à chaque étape de votre voyage couture, en vous fournissant des conseils pratiques, des projets inspirants. Que vos aspirations couture soient modestes ou ambitieuses, nous espérons que ce livret vous inspirera à explorer votre créativité et à vous épanouir dans l'univers merveilleux de la confection.



[@creatrice_mais_pas_que](https://www.instagram.com/creatrice_mais_pas_que)



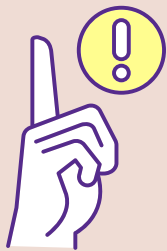
Si malheureusement vous trouviez une erreur sur l'un de nos patrons nous vous encourageons à nous contacter par e-mail afin que nous puissions l'améliorer pour une meilleure expérience de couture pour tous. De plus, n'hésitez pas à partager vos créations sur votre compte Instagram. Nous adorons voir vos projets et partager votre passion pour la couture avec notre communauté !

Nous tenons à souligner que ce livret est protégé par le droit d'auteur. Tous les droits sont réservés. Il est strictement interdit de reproduire, distribuer ou revendre tout ou partie de ce document. Nous vous remercions de respecter notre travail et de ne pas violer nos droits de propriété intellectuelle. En utilisant ce livret, vous acceptez de vous conformer à ces conditions.

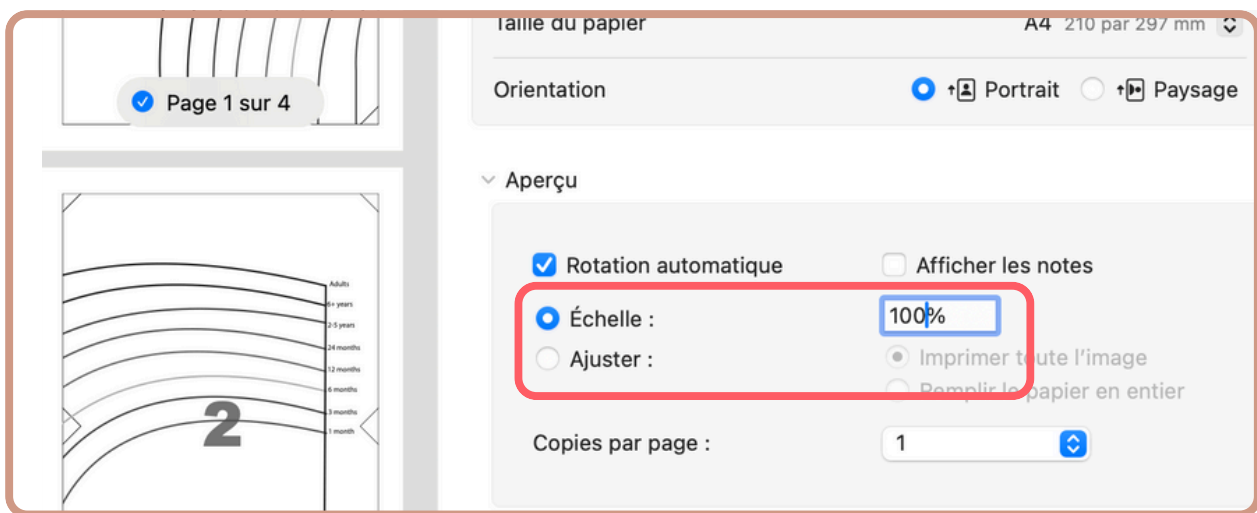


Ce patron de couture est délivré en plusieurs pages de format A4 à assembler. Pour une consommation responsable et réduire son impact environnemental veillez à seulement imprimer les pages nécessaires et garder en version numérique les autres.

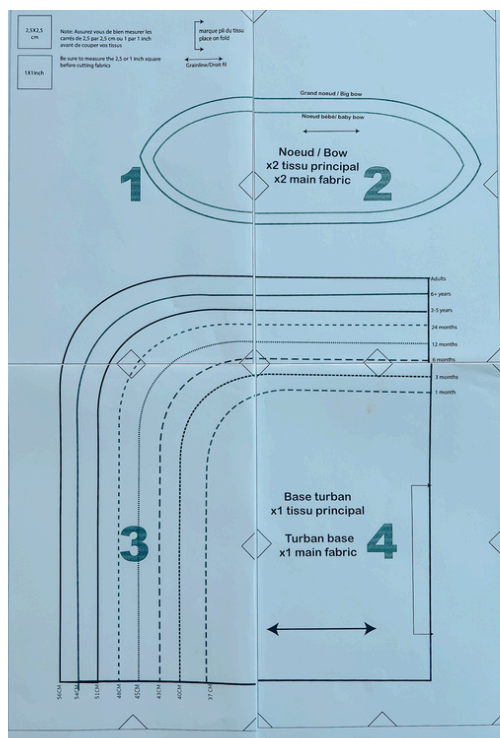
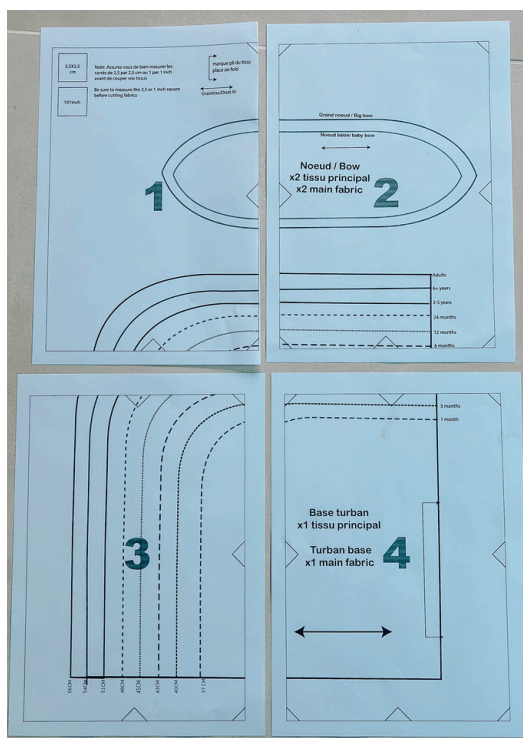




ATTENTION: Lors de l'impression du patron de couture , pensez à sélectionner la taille réelle du document avec la mise à l'échelle à 100% (image ci dessous) . Ensuite une fois imprimé vérifiez à l'aide des carré test que le document est bien à l'échelle.



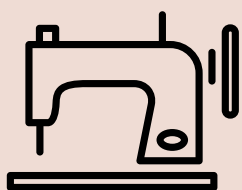
Assemblage du patron.



Utilisation :

Nous autorisons l'utilisation des modèles inclus dans ce livret à des fins personnelles ainsi qu'à des fins commerciales pour les petites entreprises comptant de 1 à 2 employés, dans la limite de 300 modèles par mois. Au-delà de cette limite, une licence spécifique est requise. Nous vous remercions de votre compréhension et de votre coopération.

Matériel nécessaire:



- Ciseaux
- Pincettes
- Aiguilles
- Fil à coudre
- Fer à repasser
- Marqueur effaçable
- Mètre
- Machine à coudre
- Surjeteuse (option)
- Recouvreuse (option)



TABLEAU DES TAILLES

ÂGE	TÊTE		TAILLE	
	inches	cm	inches	cm
NOUVEAU NÉ	16,5 "	37cm	22"	56cm
1-3 MOIS	16,5 in	40cm	24"	62cm
3-6 MOIS	17,3 "	43cm	26"	68cm
6-12 MOIS	18,9 "	45cm	31"cm	80cm
12-24 MOIS	19,7 "	48cm	36"	92cm
2-5 ANS	20,9 "	50cm	43"	110cm
6+ ANS	21,3 + "	54cm	47"cm	120cm
ADULTES	22 + "	56cm	47"+	120 +cm



Lorsque vous choisissez la taille appropriée à partir du tableau des tailles fourni, nous recommandons vivement de mesurer votre enfant chaque fois que possible pour garantir un ajustement optimal. Bien que notre tableau des tailles serve de guide utile, les mesures des enfants peuvent varier, et choisir la bonne taille basée uniquement sur l'âge ou la taille standard ne garantit pas toujours un ajustement parfait. Prendre des mesures précises de la poitrine, de la taille, des hanches et de l'entrejambe de votre enfant vous aidera à choisir la taille la plus adaptée dans notre tableau. Prioriser des mesures précises aboutira à un vêtement qui s'ajuste magnifiquement et confortablement, améliorant à la fois le style et la confiance.



TISSU NÉCESSAIRE : Pour coudre votre turban vous aurez besoin de 30 cm ou 12" sur une laize de 150cm ou 60".

Veillez à choisir pour ce projet des tissus extensibles type jersey 180 à 240g , sweat , lycra etc...
notez que si vous optez pour un jersey à cote large 8X4 qui est très extensible il est fort possible que vous deviez choisir de confectionner une taille inférieure.

1

Coupez votre tissu plié en deux. Vous obtiendrez alors ce morceau de tissu une fois posé à plat .



2

Plié le en deux endroit contre endroit puis coudre avec un point extensible sur votre machine à coudre à 1 cm du bord . Attention, veillez à stopper votre couture avec un point d'arrêt 2,5 cm avant l'extrémité du tissu.



3

Retournez le tissu. Nous allons maintenant coudre l'ourlet . Coté endroit face à vous marquez le tissu à 2,5 cm du bord inférieur à la craie ou stylo effaçable au fer à repasser. Repliez le tissu vers l'intérieur puis piquez . Selon la finition désirée. Vous pourrez choisir entre les options 1 , 2 et 3 pour réaliser votre ourlet de la plus simple à la plus travaillée.



Option 1 / Point zig zag

Réalisez un point zig zag sur toute la longueur de l'ourlet .



Option 2/ Aiguille double

Lorsque vous piquez à l'aiguille double, vous devrez piquer sur la face extérieure donc à l'aveugle sans voir le bord du tissu en dessous. Pour vous guider, je vous suggère de placer un guide droit à 2,5 cm de l'aiguille pour être précise. Cela peut aussi être aussi du scotch !



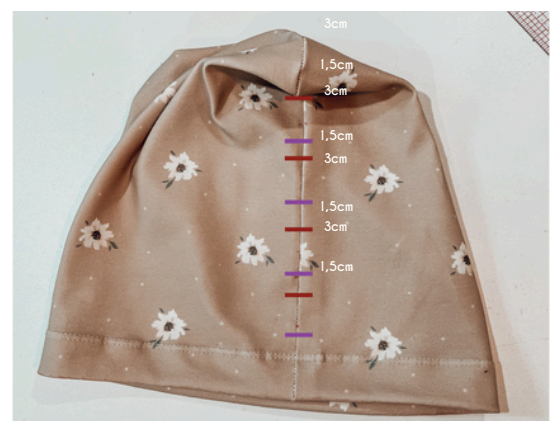
Option 3/ Surjeteuse et aiguille double

Repliez votre ourlet vers l'extérieur la façon d'un accordéon puis surjetez tout le tour de votre turban. Ensuite surpiquez à l'aiguille double pour une finition parfaite et le maintien du surjet. Préférez un enfilage au fil mousse pour le boucleur de votre surjeteuse, celui-ci a des propriétés particulièrement adaptés aux enfants. [Cliquez ici](#) pour visionner une vidéo tutoriel .



4

Prenez maintenant l'arrière du turban face à vous et marquez en remontant depuis la couture de l'ourlet des repères: à 1,5cm puis à 3cm et repetez 4 fois. Ensuite créez des plis du haut vers le bas jusqu'à obtenir 4 plis. Piquez ensuite au point droit le long de la couture.



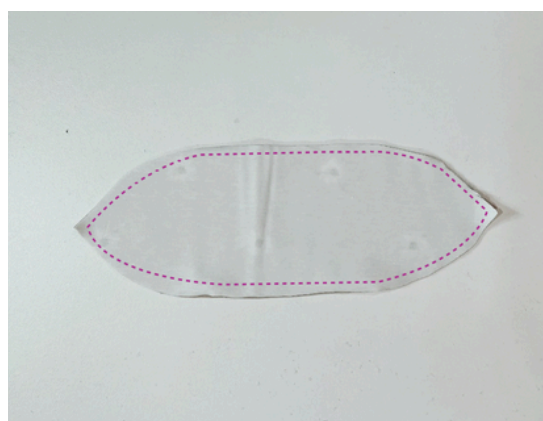
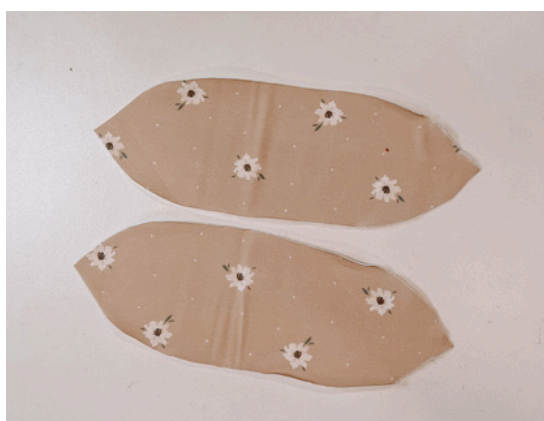
5

Ensuite créez des plis du haut vers le bas jusqu'à obtenir 4 plis. Piquez ensuite au point droit le long de la couture.



6

Nous allons maintenant assembler le noeud du turban . Après découpe du tissus vous obtiendrez ces deux morceaux de tissu. Placez vos deux morceaux de tissus endroit contre endroit et piquez tout autour à 1 cm du bord avec un point extensible ou au surjet . Veillez à laisser une petite ouverture pour retourner l'ouvrage .



7

Retournez le noeud et dégagez bien les angles. Nous allons maintenant réaliser une surpiqûre à 0,5cm du bord au point droit . Cela fermera le noeud et apportera une finition soignée.



8

On insère maintenant le noeud à l'extrémité du turban ou nous avons laissé une ouverture lors de la première étape d'assemblage du turban.



9

Puis on termine par nouer ce noeud. Vous pouvez soit le fixer en réalisant une couture à la main ou, le laisser ainsi pour pouvoir ensuite réaliser des mix and match amusant avec vos différents modèles cousus.

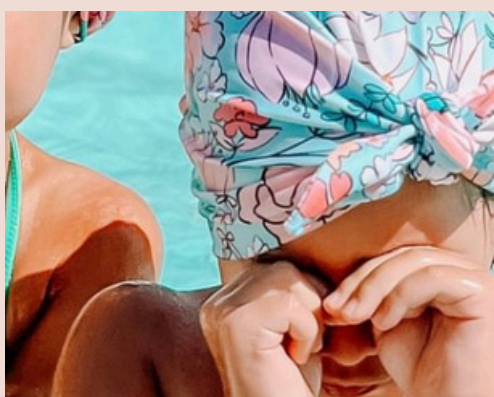


10

Ce noeud peut aussi se nouer à l'intérieur du turban pour un rendu plus sobre comme sur cette photo, version souvent appréciée lorsqu'ils sont portés par des femmes.



Bravo pour avoir terminé votre livret et patron d'instructions couture ! Votre créativité a illuminé chaque point de couture et nous sommes impatients de voir vos créations prendre vie. Partagez vos œuvres d'art avec nous sur Instagram en nous taguant @bac.a.sable_shop pour partager et inspirer d'autres couturières comme vous .



TIPS

Pour préserver la qualité de vos créations, nous vous recommandons de les laver en machine à 30 degrés Celsius et d'éviter le sèche-linge. Cette méthode douce protégera les coutures et la qualité du tissu, ainsi que les couleurs vibrantes de vos pièces. Prenez soin de vos vêtements fabriqués avec amour, et ils vous accompagneront dans de nombreuses aventures à venir !

Tous droits réservés – 2025 Manon Delamotte

L'ensemble des éléments contenus dans ce produit (patrons A4, A0, US Letter, livret d'instructions, textes, visuels, fichiers numériques et données associées) est la propriété exclusive de Manon Delamotte et est protégé par la Loi fédérale sur le droit d'auteur et les droits voisins (LDA, Suisse) ainsi que par les conventions internationales sur le droit d'auteur applicables dans le pays de l'acheteur.

Toute reproduction, revente, diffusion, partage ou distribution – sous quelque forme que ce soit, notamment au format numérique ou physique – est strictement interdite sans autorisation écrite et nominative de l'auteur.

Par exception, la distribution numérique peut être autorisée uniquement dans le cadre d'une licence officielle de revente (Master Resale Rights - MRR) délivrée et validée par Manon Delamotte.

Cette licence définit les conditions d'utilisation, de revente et de tarification du produit.

Toute revente, diffusion ou partage effectué en dehors de ce cadre constitue une violation de licence et une atteinte aux droits d'auteur, conformément à la LDA (art. 67 et suivants) et, le cas échéant, aux législations sur la contrefaçon applicables dans le pays de l'utilisateur.

Ce produit est destiné à un usage strictement personnel, sauf mention contraire précisée dans une licence officielle.

Les fichiers, données et contenus transmis sont protégés. Toute extraction, modification, redistribution ou utilisation non autorisée est formellement interdite.