



Que se passe-t-il maintenant?

Dès que j'aurais pris connaissance de votre demande,

- vous recevrez par mail, un **lien de parrainage en provenance d'Emrys**
- et, en fonction de votre demande, des informations complémentaires de ma part.



Surveillez vos mails....

• My Emrys ☆ Un membre d'Emrys souhaite vous inviter dans son réseau

Dans le mail, il suffit de cliquer sur :

Lien de parrainage



Je serais votre marraine et votre contact au sein de la coopérative



Étape 1

Choisissez le statut qui vous correspond

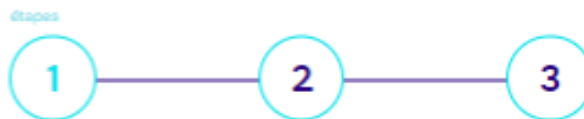
Pour commencer,

je vous conseille le statut **Acheteur**,
mais si vous souhaitez proposer ce bon plan
à vos proches, je pourrais vous conseiller.



Félicitations !

Grâce à votre parrain, vous n'êtes plus qu'à quelques clics de commencer l'aventure Emrys !



Choisissez votre carte



Acheteur
10 €

- ✓ Gagnez sur tous vos achats
- X Recommandez Emrys à vos amis*
- X Recommandez Emrys à des associations et des commerces*
- X Obtenez des primes mensuelles



Acheteur enchanté
40 €

- ✓ Gagnez sur tous vos achats
- ✓ Recommandez Emrys à vos amis*
- X Recommandez Emrys à des associations et des commerces*
- X Obtenez des primes mensuelles



Enchanteur
100 €

- ✓ Gagnez sur tous vos achats
- ✓ Recommandez Emrys à vos amis*
- ✓ Recommandez Emrys à des associations et des commerces*
- ✓ Obtenez des primes mensuelles

*La coopérative vous reverse un pourcentage sur leurs achats

Étape suivante →



Étape 2

Complétez votre profil

Votre compte

E-mail

Mot de passe *

Répétez le mot de passe *

Votre mot de passe doit contenir:

- Au moins 8 caractères
- Au moins 1 chiffre
- Au moins 1 minuscule
- Au moins 1 majuscule
- Au moins 1 caractère spécial (!@#\$\$%^&*)

Étape suivante →

Étape suivante →

Votre profil

Type de compte

Particulier * Entreprise *

Identité

Civilité *

M Nom * Prénom *

Date de naissance *

jj/mm/aaaa Code postal du lieu de naissance *

Ville du lieu de naissance *

Pays du lieu de naissance *

France

Coordonnées

Téléphone principal *

+33 | France Téléphone supplémentaire

Ceci est un numéro mobile

Cette valeur ne doit pas être vide.

Ceci est un numéro mobile

Je souhaite être informé(e) des nouveautés Emrys grâce à la newsletter

J'accepte les [conditions générales de ventes](#), les [conditions générales d'utilisation](#) et la [charte de déontologie](#)

Étape 3

Activez son compte

My Emrys Activation de votre compte

Activer votre compte



Login

nom utilisateur ou e-mail

mot de passe



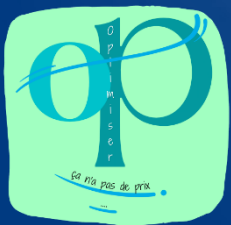
Entrer le texte de l'image

Se connecter →

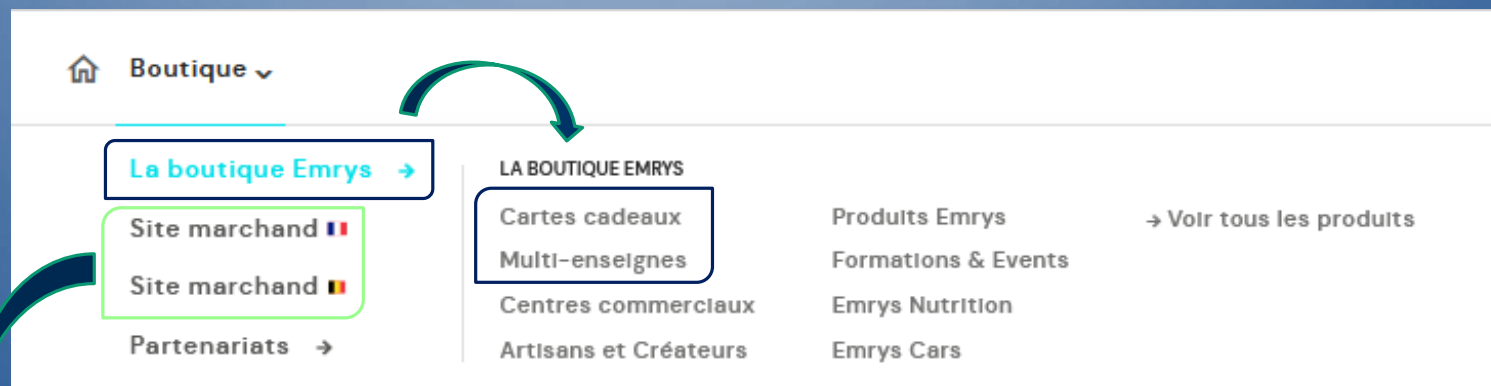
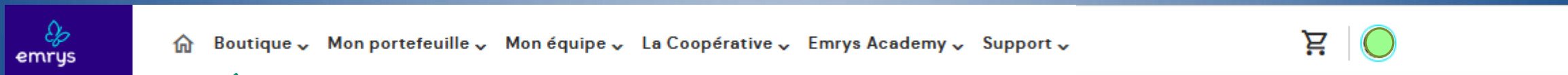
[Mot de passe oublié ?](#)

Une fois activé, vous avez accès à votre compte.

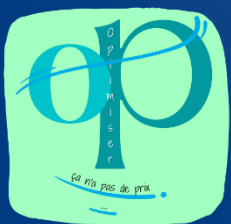
La dernière étape consiste à finaliser l'achat de votre licence.



Vous avez désormais accès à la totalité de la boutique et à toutes les cartes cadeaux via ce menu :



Accès aux offres de **Cashback**



Sur votre ordinateur et sur votre téléphone, votre accès à votre compte est sécurisé.

Un **code d'authentification unique** vous sera envoyé par mail.

Pas besoin de le retenir, il suffit juste de le renseigner.

A white rounded rectangular form with a blue header 'Login' and a blue underline. Below the header, the text 'Code d'authentification email:' is followed by a text input field containing 'Code d'authentification'. Below the input field is a checkbox with the text 'Je suis sur un ordinateur de confiance'. At the bottom right, there is a dark purple button labeled 'Connexion' and a blue link labeled 'Annuler'. A blue curved arrow points from the 'Je suis sur un ordinateur de confiance' checkbox back to the 'Code d'accès' text in the menu above.

À cocher si vous êtes sur votre **accès habituel** (ordi, tablette ou portable),
comme ça, à la prochaine connexion, cette sécurité ne sera pas activée.



- Quand vous passerez commande de cartes cadeaux dématérialisées, vous aurez également un **code de sécurité** à choisir pour télécharger la carte, ou pour valider certaines commandes.



Afin de protéger votre espace membre, merci de choisir un code de sécurité personnel :
Il servira à vous protéger lors d'opérations critiques telles que l'utilisation et le transfert de crédits d'achat, le téléchargement de cartes cadeaux, etc...

Ce code doit remplir les conditions suivantes :

- › Il ne doit contenir que des chiffres
- › Il doit avoir une longueur de 6 chiffres
- › Ne doit pas être facile à deviner

Valider

Un petit code à retenir,
pour une sécurité supplémentaire pour vous!



Ce code comporte 6 chiffres et a été choisi par vos soins lors d'une précédente connexion

Saisissez votre code de sécurité :

ATTENTION : Ce code est différent du code d'authentification que vous recevez par mail lors de votre connexion

Valider



**On se recontacte très vite,
pour faire le point sur les enseignes que vous utilisez au quotidien,
et celles que vous utilisez de temps à autre.**

On fera le tour des enseignes que vous utilisez le plus souvent, alors à vos crayons!

Dans quelles enseignes allez-vous en **courses**? -> *quelles cartes cadeaux prendre?*

Avez-vous un abonnement pour écouter de la **musique** ou regarder des **séries**? -> *et oui, on peut aussi avoir de la fidélité sur tout ça!!*

Où allez-vous acheter vos **vêtements** et vos **chaussures**?

Vous arrive-t-il de vous faire **livrer des repas** au boulot, ou à la maison?

...

Bref, voir **sur quoi vous pouvez commencer à**  **TIMISER**, sans changer vos habitudes de consommation, juste en modifiant votre façon de payer toutes vos dépenses!

C'est parti!

