



Que se passe-t-il maintenant?

Dès que j'aurais pris connaissance de votre demande,

- vous recevrez par mail, un **lien de parrainage en provenance d'Emrys**
- et, en fonction de votre demande, des informations complémentaires de ma part.



Surveillez vos mails....

Pour me contacter, c'est par ici!


Nom de famille

Prénom

Email

Nom de l'association ou de l'entreprise (si concerné)

Votre numéro si vous souhaitez qu'on en parle

 Envoyer 
Je vous réponds au plus vite



● My Emrys



Un membre d'Emrys souhaite vous inviter dans son réseau

Dans le mail, il suffit de cliquer là :

Lien de parrainage



Je serais votre marraine



Félicitations !

Grâce à votre parrain, vous n'êtes plus qu'à quelques clics de commencer l'aventure Emrys !



Choisissez votre carte



Acheteur
10 €

La Licence Emrys à 10 € TTC

- ✓ Gagnez sur tous vos achats
- ✗ Parrainez vos amis
- ✗ Parrainez des commerces
- ✗ Obtenez des rangs arrière



Acheteur enchanté
40 €

La Licence Emrys à 40 € TTC

- ✓ Gagnez sur tous vos achats
- ✓ Parrainez vos amis
- ✗ Parrainez des commerces
- ✗ Obtenez des rangs arrière



Encheteur
100 €

La Licence Emrys à 100 € TTC

- ✓ Gagnez sur tous vos achats
- ✓ Parrainez vos amis
- ✓ Parrainez des commerces
- ✓ Obtenez des rangs arrière

Étape 1

Choisir le statut qui vous correspond

Étape suivante →



Étape 2

Compléter son profil

Votre compte

E-mail

Ton mail

Mot de passe *

Répétez le mot de passe *

Votre mot de passe doit contenir:

- Au moins 8 caractères
- Au moins 1 chiffre
- Au moins 1 minuscule
- Au moins 1 majuscule
- Au moins 1 caractère spécial (!@#\$\$%^&*)

Étape suivante →

Étape suivante →

Votre profil

Type de compte

Particulier * Entreprise *

Identité

Civilité *

M

Nom *

Prénom *

Date de naissance *

jj/mm/aaaa



Code postal du lieu de naissance *

Pays du lieu de naissance *

Ville du lieu de naissance *

France

Coordonnées

Téléphone principal *

+33 | France

Téléphone supplémentaire

+33 | France

Ceci est un numéro mobile

Cette valeur ne doit pas être vide.

Ceci est un numéro mobile

Je souhaite être informé(e) des nouveautés Emrys grâce à la newsletter

J'accepte les [conditions générales de ventes](#), les [conditions générales d'utilisation](#) et la [charte de déontologie](#)

Étape 3

Activer son compte

My Emrys Activation de votre compte

Activer votre compte



Login

nom utilisateur ou e-mail

mot de passe



Entrer le texte de l'image

Se connecter →

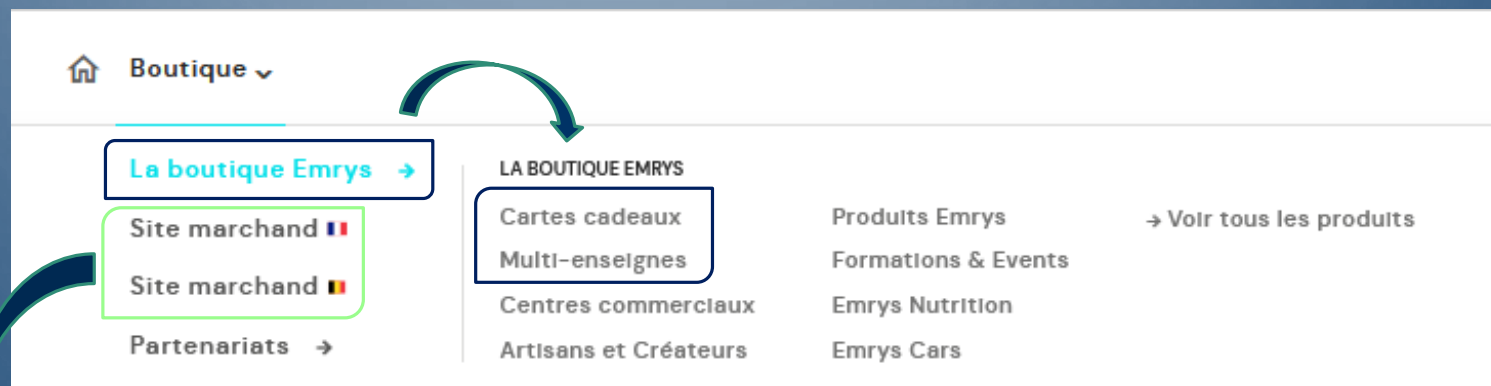
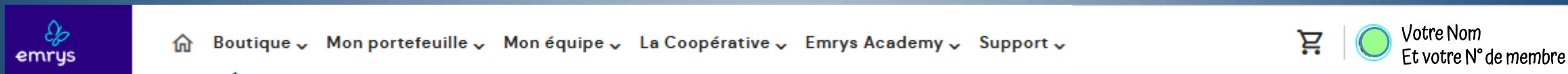
[Mot de passe oublié ?](#)

Une fois activé, vous avez accès à votre compte.

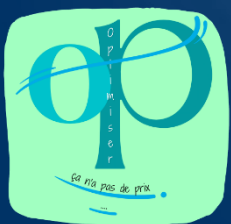
La dernière étape consiste à finaliser l'achat de votre licence.



Vous avez désormais accès à la totalité de la boutique et à toutes les cartes cadeaux via ce menu :



Accès aux offres de **Cashback**



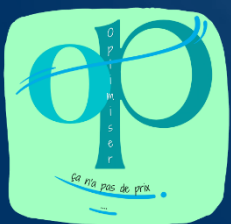
Sur votre ordinateur et sur votre téléphone, votre accès à votre compte est sécurisé.

Un **code d'authentification unique** vous sera envoyé par mail.

Pas besoin de le retenir, il suffit juste de le renseigner.

A screenshot of a login form titled 'Login' in teal. Below the title is a teal underline. The form contains the text 'Code d'authentification email:' followed by a text input field containing 'Code d'authentification'. Below the input field is a checkbox with the text 'Je suis sur un ordinateur de confiance'. At the bottom right, there is a dark purple button labeled 'Connexion' and a teal link labeled 'Annuler'. A blue arrow points from the 'Code d'accès' menu item to the input field, and another blue arrow points from the 'Je suis sur un ordinateur de confiance' checkbox to the 'Connexion' button.

À cocher si vous êtes sur votre **accès habituel** (ordi, tablette ou portable),
comme ça, à la prochaine connexion, cette sécurité ne sera pas activée.



- Quand vous passerez commande de cartes cadeaux dématérialisées, vous aurez également un **code de sécurité** à choisir pour télécharger la carte, ou pour valider certaines commandes.



Afin de protéger votre espace membre, merci de choisir un code de sécurité personnel :

Il servira à vous protéger lors d'opérations critiques telles que l'utilisation et le transfert de crédits d'achat, le téléchargement de cartes cadeaux, etc...

Ce code doit remplir les conditions suivantes :

- › Il ne doit contenir que des chiffres
- › Il doit avoir une longueur de 6 chiffres
- › Ne doit pas être facile à deviner

Valider

Un petit code à retenir,
pout une sécurité supplémentaire pour vous!



Ce code comporte 6 chiffres et a été choisi par vos soins lors d'une précédente connexion

Saisissez votre code de sécurité :

ATTENTION : Ce code est différent du code d'authentification que vous recevez par mail lors de votre connexion

Valider



**On se recontacte très vite,
pour faire le point sur les enseignes que vous utilisez au quotidien,
et celles que vous utilisez de temps à autre.**

On fera le tour des enseignes que vous utilisez le plus souvent, alors à vos crayons!

Dans quelles enseignes allez-vous en **courses**? -> *quelles cartes cadeaux prendre?*

Avez-vous un abonnement pour écouter de la **musique** ou regarder des **séries**? -> *et oui, on peut aussi avoir de la fidélité sur tout ça!!*

Où allez-vous acheter vos **vêtements** et vos **chaussures**?

Vous arrive-t-il de vous faire **livrer des repas** au boulot, ou à la maison?

...

Bref, voir **sur quoi vous pouvez commencer à**  **TIMISER**, sans changer vos habitudes de consommation, juste en modifiant votre façon de payer toutes vos dépenses!

C'est parti!

