
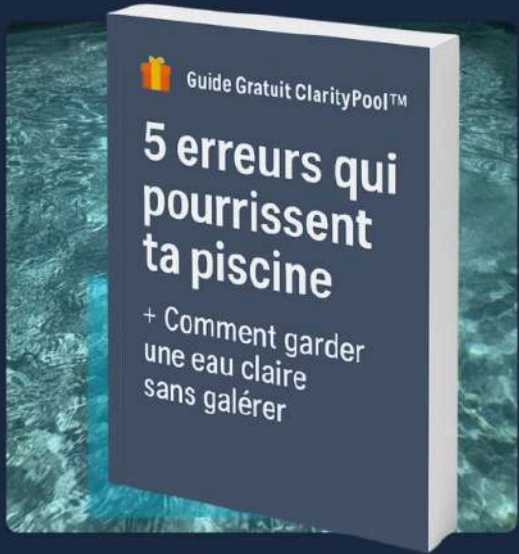


**ClarityPool™ :**  
Guides, IA & Astuces pour une  
Piscine Claire Toute l'Année

Marre des conseils flous, des forums  
contradictaires ou d'une piscine verte qui te  
résiste ?  
ClarityPool™ te donne un plan clair. Testé,  
validé, limpide.



## Guide ClarityPool™ : 5 erreurs

**Les 5 erreurs qui pourrissent ta piscine  
(et comment garder une eau claire sans  
galérer)**



## Sommaire :

- 💡 Pourquoi ce guide
- ⚠️ Les 5 erreurs fatales
- 🧽 La routine hebdo
- 📊 Les bons paramètres
- 🛍️ Bonus outils
- 🤖 L'IA ClarityPool
- ⓘ Clause de responsabilité

### 💡 Pourquoi ce guide existe ?

Parce que même si ton eau *n'est pas* verte fluo, elle peut quand même être un cauchemar : trouble, irritante, mousseuse, ou juste... pas nette.

Ce mini-guide te donne les bases à connaître pour garder une eau propre, claire, et prête à la baignade. Sans jargon, sans blabla, juste l'essentiel pour que tu n'aies pas à chercher sur Google "algues piscine panique totale".



*Ce guide est rédigé par l'équipe ClarityPool™, passionnés de piscines (et de tech). Si tu veux de l'aide, Claire (notre IA maison) est dispo!*



# ! Les 5 erreurs les plus courantes :

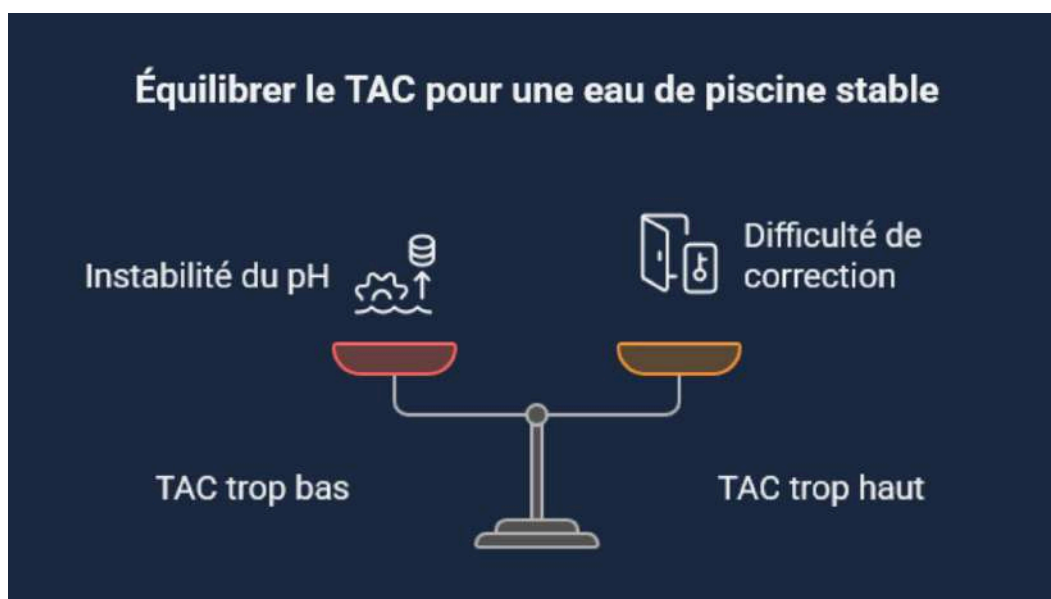
## Les erreurs qui compromettent ta piscine

- 1 Ignorer le TAC**  
L'alcalinité totale doit rester entre 80 et 120 ppm. Sinon, votre pH devient instable.
- 2 Chlorer sans ajuster le pH**  
Un pH trop élevé (>7,6) rend le chlore inefficace. Visez 7,0 avant un traitement choc.
- 3 Trop de stabilisant (CYA)**  
Le stabilisant en excès bloque l'action du chlore. Maintenez-le entre 15 et 30 ppm.
- 4 Filtration excessive**  
Adaptez le temps de filtration à la température et au débit de votre pompe.
- 5 Laisser tourner la pompe la nuit**  
La nuit, pas de soleil ni de baigneurs = pas d'urgence. Il vaut mieux filtrer pendant la journée, quand les algues se développent le plus.



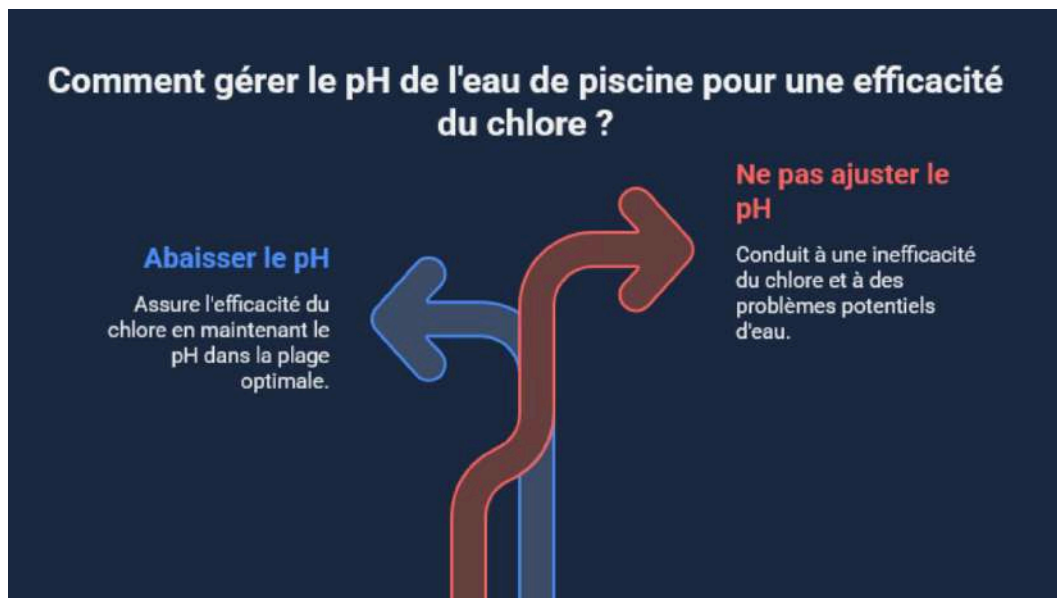
## 1. Ne jamais tester le TAC (alcalinité totale)

Un TAC trop bas et ton pH part en vrille. Trop haut, tu n'arrives plus à le corriger. Il faut viser 80 à 120 ppm.



## 2. Faire un chlore choc sans ajuster le pH

Si ton pH est au-dessus de 7,6, ton chlore est inefficace. Avant un choc, abaisse le pH autour de 7,0 (voire 6,8 si gros problème).



## 3. Utiliser des galets stabilisés sans surveiller le CYA

Trop de stabilisant (CYA) rend ton chlore inutile. Il faut rester entre 15 et 30 ppm pour être efficace sans bloquer l'action.



## 4. Croire que "plus de filtration = mieux"

Il faut filtrer selon la température ET le débit de ta pompe.  
Exemple : une pompe 10 m<sup>3</sup>/h sur une piscine de 30 m<sup>3</sup> = 3h pour 1 cycle. En plein été, fais 3 à 4 cycles dans la journée.

## 5. Laisser tourner la pompe la nuit

La nuit, pas de soleil ni de baigneurs = pas d'urgence. Il vaut mieux filtrer pendant la journée, quand les algues se développent le plus.

### Optimisez Votre Filtration



## La routine hebdo simple (10 min/semaine)

- Tester ton eau (bandelette ou photomètre)
- Nettoyer ta chaussette ou cartouche
- Ajuster pH, chlore ou TAC si besoin
- Brosser les parois et le fond
- 1 nettoyage à fond / semaine (robot, balai, etc.)

## La routine hebdo simple (10 min/semaine)

### Tester ton eau

Utilise une bandelette ou un photomètre pour vérifier les paramètres

### Nettoyer ta chaussette ou cartouche

Pour maintenir une filtration efficace

### Ajuster pH, chlore ou TAC si besoin

Selon les résultats de tes tests

### Brosser les parois et le fond

Pour éviter l'accumulation d'algues

### 1 nettoyage à fond / semaine

Avec robot, balai ou autre équipement



## Les paramètres à viser



### Les Paramètres Ideaux Pour Une Eau Parfaite

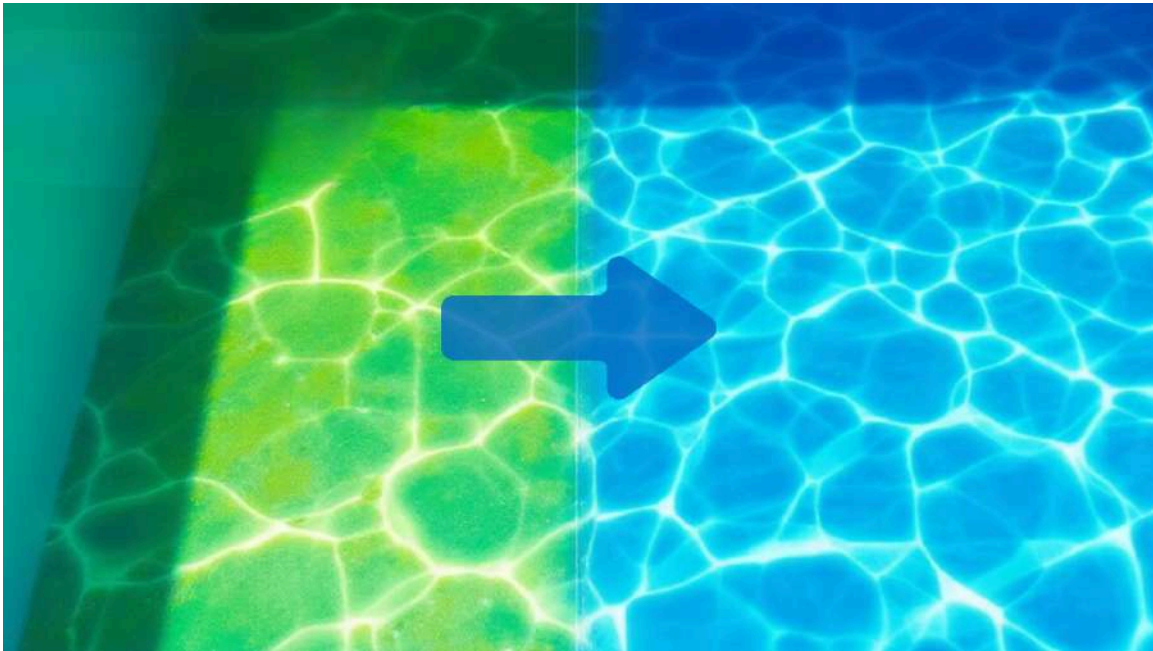
Paramètre	Zone idéale
pH	7,2 à 7,4
Chlore libre	1,5 à 3 ppm
TAC	80 à 120 ppm
CYA	15 à 30 ppm

Made with GARDOL

# ● Tu veux rattraper une piscine verte ?

Le guide gratuit ne couvre pas les cas extrêmes. Mais on a créé un **protocole complet**, testé et validé sur le terrain, pour sauver une piscine à cartouche devenue verte opaque.

|  [Découvre le guide complet](#)



|  [Découvre le guide complet](#)

## 🤖 Bonus : utilise l'IA de ClarityPool™

Tu peux aussi utiliser notre assistante IA gratuit pour poser tes mesures et obtenir un plan d'action personnalisé. Elle ne remplace pas un pisciniste, mais elle répond plus vite et ne juge pas.

🔗 [Discuter avec Claire ici](#)



### Solutions Intelligentes Pour Votre Piscine

#### Claire, l'IA ClarityPool™

Obtenez un plan d'action personnalisé gratuit en fournissant vos mesures à notre assistante IA.

Disponible 24/7, sans jugement et avec des conseils précis.

#### Guide complet pour piscine verte

Protocole testé et validé pour sauver une piscine devenue verte opaque.

Instructions étape par étape pour retrouver une eau cristalline.

#### Automatisation intelligente

Utilisez des interrupteurs WiFi pour synchroniser votre filtration avec le soleil.

Contrôlez à distance tous les équipements de votre piscine.

Made with GENESIA

## 🛍️ Bonus 2 : Produits & outils recommandés

Voici les produits et équipements que nous utilisons réellement, pour remettre une piscine verte en état ET tout au long de l'année, avec un système de **filtration à cartouche et un électrolyseur**.

Tous les produits présentés sont testés, validés, et recommandés.

Pas besoin d'avoir une piscine de magazine.

Il suffit d'avoir les bons produits, utilisés au bon moment.

Je donne les liens Amazon\*, comme ça tu as tout au même endroit:

Tout est à jour, ici : <https://www.claritypool.fr/produitsrecommandes>

## Tests & mesure

- **Photomètre PoolLab 2.0** → pour des mesures précises de pH, chlore, TAC, CYA.

 [\(Lien\)](#).



- **Thermomètre flottant avec écran déporté** → pour avoir la température de ton bassin toute l'année dans ton salon

 [\(Lien\)](#).



- **Testeur TDS** → pour surveiller le taux de sel si tu es en électrolyse

 [\(Lien\)](#).



- **Testeur TH** → pour connaître la dureté de ton eau

 [\(Lien\)](#).



- **Bandelettes de test** → pour les vérifications rapides au quotidien

[!\[\]\(d219eb33a83c47f5c6c63c27bbe267cb\_img.jpg\) \(Lien\).](#)



## **Loisirs & accessoires utiles**

- Ceinture de natation pour piscine → pour nager tranquille

[!\[\]\(9479d69b60a82161c6862eaa53eb4db3\_img.jpg\) \(Lien\).](#)



## **Matos de fond de local technique**

- Interrupteur Wifi Intelligent → pour démarrer la pompe avec le soleil

[!\[\]\(f2b341b2842f84b06275b7e52ec9f0ae\_img.jpg\) \(Lien\).](#)



- Répéteurs Wifi TP-Link → Pour avoir du Wifi dans ton local piscine

 [\(Lien\)](#)


Tu peux aussi retrouver tous ces produits et d'autres nouveautés sur notre page dédiée :

[www.claritypool.fr](http://www.claritypool.fr)

Ces outils ne font pas tout. Mais bien choisis, ils rendent chaque étape plus rapide, plus simple et surtout... plus efficace.


À bientôt pour de nouvelles idées,

© 2003-2025 MiD  La Forge Digitale  ClarityPool

\*Les liens sont affiliés. Ça ne change rien pour toi, mais ça permet à Claire et moi de continuer à faire tourner ClarityPool™ et d'améliorer l'IA chaque semaine. Merci si tu passes par là 

<https://www.claritypool.fr> - <https://www.laforgedigitale.ai>

## **Clause de responsabilité**

Ce guide ClarityPool™ est basé sur **une expérience réelle** et des retours concrets de terrain — notamment grâce aux échanges riches du groupe **SoS Piscine**. 

Un grand merci à cette communauté, qui partage sans filtre (sauf à sable) et sans jugement.

Il a été conçu pour transmettre une méthode **testée, claire et applicable...** mais :

🥒 **Chaque piscine a sa propre logique chimique.**

🧠 **Tu es responsable des produits que tu ajoutes, des dosages que tu choisis, et des résultats obtenus.**

Aucune garantie de résultat n'est fournie.

Ce guide est là pour **t'aider**, pas pour **se substituer à un professionnel.**

Utilise-le comme un **plan de bataille**, pas comme un oracle infallible.

En cas de doute : respire, reteste, ajuste.

Et rappelle-toi : même les pros se plantent parfois — l'important, c'est de comprendre et d'avancer.

