

**Quelles cryptos
vont le mieux
performer ?**

50 heures de
backtesting.
Les résultats.

Avec Marvin Scaringella
VenaLabs

Chantal
Läng
chantal-lang.com

Conférence
SHAKA
26 août 2025



Qui est Chantal Läng

Conférence
SHAKA
26 août 2025

- Formatrice investissement crypto (début 2017)
- Logiciel de scoring [CryptoScores.com](https://cryptoscores.com)
- Spécialité : crypto spot, marché secondaire

Comment prédire l'avenir

Conférence
SHAKA
26 août 2025

- Augmentation des probabilités
- Sources factuelles + traitement
- Backtesting : repérer les scores efficaces
- Manuellement : roadmap, équipe, etc.

Aave (AAVE)

Prix 348.715 US\$ Marketcap 5 311 548 593 US\$

CoinGecko CoinMarketCap Site web Twitter Telegram Medium Glassnode 1% Facebook Instagram Reddit

Explication vidéo
<https://youtu.be/nP1yaysGR78>

LES scores DE CHANTAL.COM

Categories

- Decentralized Finance (DeFi)
- Yield Farming
- BNB Chain Ecosystem
- Lending/Borrowing Protocols
- Avalanche Ecosystem
- Polygon Ecosystem
- Near Protocol Ecosystem
- Fantom Ecosystem
- Harmony Ecosystem
- Arbitrum Ecosystem
- Ethereum Ecosystem

Score Total Dynamique

Aave
LesScoresDeChantal.com

97%

Score Fondamental

89 %

Collab Blockunity et Paul Cryptorecherche

- Partenariat Chainlink 09.01.2020
- Partenariat Chainlink 02.10.2023
- Partenariat Chainlink 02.07.2024
- Partenariat Chainlink 27.06.2025

Les news de AAVE
Les news de Aave
Powered by koffy.finance

Google Trends AAVE
Google Trends Aave

Powered by CoinGecko API Prix US\$ Oct 3, 2020 → Aug 24, 2025

REMARQUE DE CHANTAL

24.01.2025 (Liquidité) Cette crypto est actuellement en vente sur Grayscale pour les institutionnels. Elle a également été sélectionnée par Meria et Swissborg pour les bundles DeFi.

CATÉGORIE
Note de Chantal : la catégorie Ecosystème Base est un narratif qui est déjà en cours et qui est une valeur sûre.

CATÉGORIE
Note de Chantal : la catégorie Finance Décentralisée (DeFi) est un narratif qui est déjà en cours mais qui est encore sous-évalué, donc très intéressant pour les mois à venir.

Total Value Locked (TVL)
DeFiLlama

Communauté

99%

Abonnés Twitter	659 685
Twitter /Mcap	12%
Twitter/Dil.Mcap	12%
Twitter variation 7j	+0.3%
Twitter variation 30j	+1.1%
Twitter variation 90j	+2.7%
Twitter variation 1an	+11.4%
Dernier tweet sur X	23.08.2025
TwitterScore.io	583
Sentiment summary	20%
Dappradar UAW 7j	27 214
Dappradar UAW 30j	74 512
HODLers + de 1an	70%
HODLers augm 30j	-0.1%
Lunarcrush Altrank	185

Liquidité

100%

Volume sur 24h	664 M US\$
Volume/Mcap	12.51%
TVL/Mcap	774.12%
Paires spot	378
Exchanges Tier 1	14 / 15
Adr.actives /Mcap	25.22%
Adr.actives mm 30j	8.01%
Adr.actives mm 1 an	95.43%
Dérivés 66 paires	5 672 M US\$
Dérivés /Mcap	106.8%
Dérivés /Spot	879.9%
Stack liq score	100%
Carnet d'ordres +2%	83 976 749
Carnet d'ordres -2%	82 496 710
Spread minimum	0.01%

Opportunité

89%

Top consulté CG rang	23
RSI sur-achat	63%
Écart prix 7j	17.9%
Écart prix 30j	21.6%
Acheteurs/vendeurs	-1.8%
Écart TVL 7j	5.66%
Écart TVL 30j	23.61%
TM signal null depuis	13.08.2025
Achats Baleines 7j	-0.65%
Achats Baleines 30j	1.60%
Baleines top3catég 7j	+0.72%
Baleines top3catég 30j	-0.89%
Dappradar %UAW 7j	-9.94%
Dappradar %UAW 30j	1.40%
Skynet marché	92.25%

Sécurité

100%

De.Fi score global	91%
Skynet global	94.43%
Skynet code	95.23%
Skynet operation	92.90%
Certik global score	78%
Bug bounty	OUI
Github avant crypto	590 jours
Paires Kraken	5
Paires Coinbase	4
Paires Binance	6
Ordres -2% / mcap	1.55%
Multi score défensif	8 / 9

Technologie

98%

Contrat Chainlink	2025
Github 1er commit	20.02.2019
Github dernier commit	22.08.2025
Github évolution 7j	-27.6%
Github évolution 30j	+2.8%
Github commits 30j	243
Github commits 1 an	2 495
Dev actifs 7j	9
Dev actifs 30j	24
Dev actifs 1 an	52
Github étoiles	6 101
Github forks	4 337
TM score technologie	81.19
TM popularité Github	8.16
TM collaboration Github	7.8

Tokenomics

99%

% déjà distribué	95%
Niveau record (ATH)	662 US\$
ATH 18.05.2021	-47.1%
Diff marketcap ATH	-38.4%
Diff supply 1an	+2.2%
Skynet gouvernance	95.80%
Adr. mm 1 an /Mcap	0.25%
Adr. mm 1 an /dil.Mcap	0.24%
Achats Baleines 1 an	-8.02%
Dérivés 66 paires	5 672 M US\$
Détention moyenne	414 jours
Augm.Supply 30j	0.2390%
Augm.Supply 90j	0.2390%
Augm.Supply 1 an	2.2902%
Courbe prix depuis	03.10.2020

Conférence
SHAKA
26 août 2025

11 scores à privilégier

CryptoScores.com

Chantal Läng
chantal-lang.com

Conférence
SHAKA
26 août 2025

Backtesting en montée 07sep24 - 07dec24	Total cryptos analysées	Mcap <1M\$	Mcap 1M\$-20M\$	Mcap 20M\$-100M\$	Mcap >20M\$	Mcap 100M\$-1B\$	Mcap >1B\$	X30j <0	X30j >0	X30j >10%	X30j >30%	X30j >50%	X30j >100%	X30j >200%	Gauge princ <30	Gauge princ 30-50	Gauge princ 50-70	Gauge princ >70	Gauge princ >80	Gauge princ >85	Gauge princ >90	Coin base	Kra ken	Prix 30j <40%	Prix 30j <20%	Prix 30j <0%	Prix 30j >0%	Prix 30j >20%	Prix 30j >40%	Lancé 2017	Lancé 2018	Lancé 2019	Lancé 2020	Lancé 2021	Lancé 2022
Combien au total :	6939	3098	2207	654	1123	365	104	3823	1767	978	629	488	349	243	876	2284	2756	1018	201	47	8	250	274	652	1820	4458	2269	749	347	159	260	238	475	1657	1007
Combien ont monté :	70,7%	68,6%	68,5%	79,2%	81,7%	84,1%	89,4%	72,4%	75,3%	74,2%	73,0%	73,2%	73,4%	73,3%	65,4%	68,0%	72,0%	77,9%	77,6%	83,0%	62,5%	96,8%	94,2%	56,7%	65,8%	71,7%	71,2%	63,2%	55,9%	83,0%	77,7%	74,8%	80,2%	74,3%	67,0%
Combien ont monté d'au moins 20% :	59,1%	56,4%	56,8%	72,0%	73,9%	77,3%	74,0%	60,2%	64,2%	63,5%	62,5%	62,5%	61,3%	48,7%	54,9%	61,2%	71,6%	72,1%	78,7%	50,0%	94,4%	92,7%	49,5%	56,2%	60,7%	58,0%	50,3%	42,9%	73,0%	66,9%	63,9%	66,3%	61,2%	54,4%	
Combien ont monté d'au moins 50% :	45,0%	40,0%	44,0%	62,2%	65,4%	69,9%	69,2%	44,4%	52,3%	51,0%	50,6%	50,8%	50,1%	50,2%	28,7%	38,4%	49,5%	62,1%	65,2%	70,2%	37,5%	89,2%	85,8%	40,0%	44,4%	46,7%	43,2%	38,6%	32,0%	60,4%	53,8%	52,9%	52,4%	41,6%	40,0%
Combien ont au moins doublé :	26,7%	23,7%	26,6%	32,6%	37,8%	45,8%	42,3%	25,3%	32,1%	30,7%	30,5%	31,1%	31,5%	30,0%	14,2%	21,4%	29,8%	41,1%	45,3%	59,6%	37,5%	60,8%	64,2%	27,6%	29,1%	27,4%	26,1%	24,6%	20,5%	40,3%	28,5%	26,9%	28,8%	23,5%	23,3%
Combien sont descendu :	29,2%	31,3%	31,4%	20,3%	17,8%	15,6%	9,6%	27,5%	24,5%	25,7%	27,0%	26,8%	26,6%	26,7%	34,4%	31,8%	27,9%	22,0%	21,9%	17,0%	37,5%	3,2%	5,8%	43,3%	34,2%	28,3%	28,5%	36,7%	43,8%	17,0%	21,9%	25,2%	19,6%	25,6%	32,6%
Sécurité : monté/descendu :	242%	219%	218%	389%	459%	539%	930%	264%	307%	289%	270%	273%	275%	274%	190%	213%	258%	354%	355%	488%	167%	3025%	1613%	131%	193%	254%	250%	172%	128%	489%	354%	297%	410%	290%	206%
Sécurité : monté x2/descendu :	91%	76%	85%	160%	212%	293%	440%	92%	131%	120%	113%	116%	118%	112%	41%	67%	107%	187%	207%	350%	100%	1900%	1100%	64%	85%	97%	92%	67%	47%	237%	130%	107%	147%	92%	72%
En descente 07dec24- 07avr25																																			
Combien au total :	6938	2622	2371	783	1521	556	182	3234	3051	566	256	169	89	39	664	2413	2950	901	164	52	16	259	294	379	790	1561	5012	4000	3043	143	230	209	445	1534	902
Combien ont monté :	6,3%	6,3%	5,2%	7,3%	7,4%	7,2%	8,2%	6,7%	6,0%	5,8%	6,3%	4,1%	3,4%	2,6%	10,7%	7,1%	5,2%	4,7%	6,1%	7,7%	12,5%	2,7%	3,7%	6,9%	7,3%	10,4%	4,9%	3,8%	3,0%	9,1%	10,9%	8,6%	7,4%	5,7%	9,8%
Combien sont descendu :	93,6%	93,6%	94,6%	92,6%	92,6%	92,8%	91,8%	93,1%	93,9%	94,2%	93,8%	95,9%	96,6%	97,4%	89,3%	92,6%	94,8%	95,1%	92,7%	92,3%	87,5%	96,9%	96,3%	92,9%	92,5%	89,4%	95,0%	96,2%	97,0%	90,9%	88,7%	90,9%	92,6%	94,2%	90,0%
Combien sont descendu d'au moins 50% :	73,4%	69,9%	78,3%	77,4%	76,9%	79,3%	67,0%	70,1%	76,5%	81,3%	79,7%	82,8%	88,8%	87,2%	52,0%	66,6%	80,7%	83,1%	82,9%	86,5%	87,5%	88,0%	85,7%	77,8%	74,8%	66,3%	75,2%	80,8%	86,0%	63,6%	60,9%	61,7%	66,5%	64,5%	67,8%
Combien sont descendu d'au moins 90% :	12,3%	8,7%	18,7%	13,3%	10,3%	8,3%	3,8%	8,8%	12,8%	29,0%	30,5%	34,9%	39,3%	41,0%	4,4%	10,2%	15,7%	12,8%	12,2%	13,5%	12,5%	1,9%	2,4%	23,7%	18,9%	13,9%	9,5%	10,4%	11,1%	3,5%	4,3%	3,8%	3,4%	3,8%	6,8%
Sécurité : monté/descendu :	6,7%	6,7%	5,5%	7,9%	8,0%	7,8%	9,0%	7,2%	6,4%	6,2%	6,7%	4,3%	3,5%	2,6%	12,0%	7,7%	5,5%	4,9%	6,6%	8,3%	14,3%	2,8%	3,9%	7,4%	7,9%	11,7%	5,2%	3,9%	3,0%	10,0%	12,3%	9,5%	8,0%	6,0%	10,8%
Dans un creux 09fev25-09mai25																																			
Combien au total :	7172	3264	2292	694	1260	430	136	4619	1942	492	223	131	58	29	702	2532	2923	1011	302	97	13	265	331	3051	4909	6099	761	340	228	133	220	198	421	1446	850
Combien ont monté :	20,6%	18,1%	20,7%	22,9%	24,9%	25,1%	34,6%	19,4%	23,7%	21,3%	19,7%	21,4%	20,7%	24,1%	25,8%	21,3%	19,2%	19,6%	21,5%	26,8%	38,5%	16,2%	20,8%	20,3%	19,2%	19,9%	27,3%	21,2%	22,4%	27,1%	20,5%	26,8%	22,8%	18,3%	24,0%
Combien sont descendu :	79,1%	81,7%	79,1%	76,7%	74,7%	74,7%	64,7%	80,3%	76,1%	78,7%	80,3%	78,6%	79,3%	75,9%	73,5%	78,4%	80,6%	80,0%	78,5%	73,2%	61,5%	83,8%	79,2%	79,7%	80,8%	80,0%	71,5%	78,5%	77,2%	72,2%	79,1%	72,2%	76,7%	81,4%	75,4%
Combien sont descendu d'au moins 50% :	23,0%	24,3%	28,2%	15,3%	11,9%	8,8%	4,4%	22,6%	23,0%	33,5%	38,6%	36,6%	27,6%	31,0%	16,8%	22,9%	26,7%	17,1%	9,6%	5,2%	7,7%	4,5%	7,9%	27,1%	23,6%	22,1%	22,9%	32,9%	35,1%	13,5%	15,0%	13,1%	12,1%	15,6%	19,3%
Sécurité : monté/descendu :	26,1%	22,2%	26,2%	29,9%	33,4%	33,6%	53,4%	24,1%	31,1%	27,1%	24,6%	27,2%	26,1%	31,8%	35,1%	27,1%	23,8%	24,5%	27,4%	36,6%	62,5%	19,4%	26,3%	25,5%	23,7%	24,8%	38,2%	27,0%	29,0%	37,5%	25,9%	37,1%	29,7%	22,5%	31,8%
Petite montée 07avr25-12mai25																																			
Combien au total :	7470	3974	2058	612	1082	352	118	5136	1715	201	109	70	44	21	960	2647	2622	1229	406	184	63	285	372	397	2707	6419	824	187	102	122	223	180	363	1312	834
Combien ont monté :	75,2%	74,7%	72,7%	84,5%	83,3%	80,7%	84,7%	74,1%	78,1%	72,6%	67,9%	67,1%	70,5%	66,7%	73,4%	71,3%	75,1%	84,9%	88,9%	92,4%	95,2%	94,0%	92,7%	67,0%	81,0%	78,0%	55,9%	46,5%	40,2%	68,9%	74,0%	76,1%	79,6%	74,6%	69,8%
Combien ont monté d'au moins 20% :	54,3%	53,9%	52,6%	65,4%	64,0%	63,4%	58,5%	53,2%	57,5%	55,2%	51,4%	52,9%	56,8%	57,1%	43,4%	50,2%	55,4%	69,4%	76,1%	80,4%	82,5%	87,4%	79,0%	56,7%	68,0%	57,9%	29,2%	32,1%	31,4%	49,2%	48,0%	55,0%	59,8%	42,3%	44,6%
Combien ont monté d'au moins 50% :	32,2%	32,8%	31,5%	35,9%	34,2%	33,2%	28,0%	31,4%	33,8%	32,3%	29,4%	28,6%	29,5%	28,6%	23,9%	29,8%	33,8%	40,2%	42,4%	48,4%	47,6%	45,3%	44,1%	42,8%	45,4%	34,3%	17,1%	20,9%	20,6%	15,6%	17,9%	25,0%	23,1%	18,6%	24,1%
Combien sont descendu :	24,6%	25,1%	27,0%	15,2%	16,3%	19,0%	13,6%	25,7%	21,6%	27,4%	32,1%	32,9%	29,5%	33,3%	26,1%	28,4%	24,7%	15,0%	10,8%	7,1%	4,8%	6,0%	7,3%	33,0%	19,0%	21,9%	43,3%	52,9%	59,8%	31,1%	25,6%	22,8%	20,1%	25,2%	29,4%
Sécurité : monté/descendu :	306%	298%	269%	556%	512%	424%	625%	289%	361%	265%	211%	204%	238%	200%	281%	251%	304%	567%	820%	1308%	2000%	1576%	1278%	203%	426%	356%	129%	88%	67%	221%	289%	334%	396%	296%	238%

11 scores à privilégier

(suite)

CryptoScores.com

Chantal Läng
chantal-lang.com

Conférence SHAKA
26 août 2025

Backtesting en montée 07sep24 - 07dec24	Total cryptos analysées	Lancé 2021	Lancé 2022	Lancé 2023	Lancé 2024	Lancé 2025	Balein 3catég 30j>0	Balein 1% 30j>0	Fonda TM	Tech-no TM	Deep TM	TVL oui	TVL / Mcap > 1	TVL / Mcap > 10	TVL >0%	TVL >10%	TVL >20%	Vol / 24h >0,1M	Vol / 24h >1M\$	Vol / 24h >10M\$	De.Fi > 80	De.Fi > 90	Tag MEME	Asie >50%	Token distrib < 20%	Token distrib < 50%	Token distrib > 50%	Token distrib > 80%	Token distrib > 95%	Token distrib > 100%	sans meme >100%	Github 30j >100	Github 1 an >1000	% du ATH >90%	Achat Chantal
Combien au total :	6939	1657	1007	1279	1760		223	275	126	93	29	1082	461	129	306	132	88	2280	973	284	1212	228	1532	151	1251	2507	3908	2855	2211	806	446	344	632	4938	80
Combien ont monté :	70,7%	74,3%	67,0%	71,6%	62,4%		89,7%	87,3%	92,9%	93,5%	96,6%	83,0%	83,9%	81,4%	83,0%	82,6%	80,7%	72,7%	82,1%	89,4%	80,5%	81,6%	72,0%	86,8%	60,8%	66,0%	74,0%	72,5%	71,3%	71,2%	71,7%	87,5%	84,7%	72,5%	95,0%
Combien ont monté d'au moins 20% :	59,1%	61,2%	54,4%	59,9%	53,1%		82,5%	80,4%	83,3%	87,1%	89,7%	72,4%	72,5%	69,0%	72,2%	73,5%	73,9%	62,6%	75,4%	85,2%	71,6%	69,3%	63,5%	80,1%	46,8%	52,6%	64,2%	62,8%	62,0%	60,2%	57,6%	80,5%	76,7%	60,8%	87,5%
Combien ont monté d'au moins 50% :	45,0%	41,6%	40,0%	46,9%	42,8%		74,0%	70,2%	70,6%	78,5%	72,4%	58,9%	57,7%	52,7%	56,2%	57,6%	61,4%	52,5%	65,8%	78,9%	57,8%	58,3%	50,8%	72,2%	33,9%	38,2%	50,8%	50,5%	49,9%	48,1%	44,8%	71,2%	65,3%	45,2%	73,8%
Combien ont au moins doublé :	26,7%	23,5%	23,3%	27,5%	28,2%		43,5%	38,5%	45,2%	48,4%	41,4%	34,2%	33,8%	32,6%	34,3%	35,6%	37,5%	31,2%	41,4%	52,8%	35,7%	37,3%	32,8%	37,1%	18,2%	21,6%	30,7%	30,4%	29,9%	29,3%	25,3%	43,9%	38,8%	27,0%	40,0%
Combien sont descendu :	29,2%	25,6%	32,6%	28,1%	37,5%		10,3%	12,7%	7,1%	6,5%	3,4%	16,9%	15,8%	17,8%	16,7%	17,4%	19,3%	27,1%	17,8%	10,6%	19,2%	18,4%	27,9%	13,2%	39,2%	33,9%	25,8%	27,2%	28,4%	28,5%	28,0%	12,5%	15,2%	27,4%	5,0%
Sécurité : monté/descendu :	242%	290%	206%	254%	167%		870%	686%	1300%	1450%	2800%	491%	530%	457%	498%	474%	418%	269%	462%	847%	419%	443%	258%	655%	155%	194%	287%	266%	251%	250%	256%	700%	557%	264%	1900%
Sécurité : monté x2/descendu :	91%	92%	72%	98%	75%		422%	303%	633%	750%	1200%	202%	214%	183%	206%	204%	194%	115%	233%	500%	186%	202%	118%	280%	47%	64%	119%	112%	105%	103%	90%	351%	255%	99%	800%
En descente 07dec24- 07avr25																																			
Combien au total :	6938	1534	902	1129	2241		225	278	141	100	35	1049	414	113	914	825	756	2929	1363	576	1246	297	1888	202	1567	2796	4141	3071	2443	975	437	322	647	4133	88
Combien ont monté :	6,3%	5,7%	9,8%	6,7%	3,9%		6,2%	6,8%	0,7%	2,0%	0,0%	5,6%	7,2%	8,8%	4,8%	4,6%	3,7%	5,2%	5,1%	5,6%	4,0%	3,7%	2,2%	6,4%	8,9%	7,7%	5,4%	5,3%	5,8%	6,5%	12,4%	7,8%	6,6%	5,6%	1,1%
Combien sont descendu :	93,6%	94,2%	90,0%	93,2%	96,0%		93,3%	92,8%	99,3%	98,0%	####	94,4%	92,8%	91,2%	95,2%	95,4%	96,3%	94,8%	94,9%	94,4%	95,7%	96,3%	97,7%	93,6%	91,1%	92,3%	94,4%	94,4%	93,9%	93,2%	87,2%	91,9%	93,2%	94,2%	98,9%
Combien sont descendu d'au moins 50% :	73,4%	64,5%	67,8%	76,2%	85,7%		78,2%	73,0%	95,7%	93,0%	94,3%	77,9%	73,4%	70,8%	78,2%	79,4%	80,7%	81,1%	82,5%	83,5%	78,4%	77,4%	88,2%	76,7%	62,5%	66,7%	77,9%	79,1%	79,9%	79,3%	65,0%	82,0%	80,2%	70,8%	94,3%
Combien sont descendu d'au moins 90% :	12,3%	3,8%	6,8%	11,0%	25,4%		2,2%	2,9%	14,2%	6,0%	5,7%	6,6%	6,3%	5,3%	6,1%	5,5%	5,3%	17,0%	14,9%	9,7%	8,3%	5,7%	23,1%	3,0%	9,3%	8,6%	14,8%	16,9%	18,4%	20,6%	8,5%	2,8%	4,5%	7,9%	10,2%
Sécurité : monté/descendu :	6,7%	6,0%	10,8%	7,2%	4,1%		6,7%	7,4%	0,7%	2,0%	0,0%	6,0%	7,8%	9,7%	5,1%	4,8%	3,8%	5,4%	5,3%	5,9%	4,2%	3,8%	2,3%	6,9%	9,7%	8,4%	5,7%	5,6%	6,2%	6,9%	14,2%	8,4%	7,1%	6,0%	1,1%
Dans un creux 09fev25-09mai25																																			
Combien au total :	7172	1446	850	1074	2489	237	242	291	170	113	43	1062	449	131	183	78	50	2564	1149	441	1450	366	2126	154	1119	2339	4474	3347	2662	1108	448	386	655	5107	106
Combien ont monté :	20,6%	18,3%	24,0%	22,5%	18,6%	19,0%	26,9%	23,0%	15,9%	19,5%	16,3%	19,9%	22,5%	20,6%	24,6%	19,2%	18,0%	20,0%	21,6%	25,4%	19,7%	20,2%	18,0%	23,4%	21,1%	19,4%	20,7%	21,3%	21,3%	22,4%	27,9%	21,2%	21,2%	19,1%	11,3%
Combien sont descendu :	79,1%	81,4%	75,4%	77,3%	81,3%	81,0%	72,3%	75,9%	84,1%	80,5%	83,7%	79,8%	76,8%	79,4%	74,9%	79,5%	82,0%	79,7%	78,2%	74,4%	79,9%	79,0%	81,9%	76,6%	78,8%	80,5%	79,0%	78,4%	78,3%	77,1%	71,2%	78,2%	78,5%	80,8%	88,7%
Combien sont descendu d'au moins 50% :	23,0%	15,6%	19,3%	20,1%	31,9%	47,7%	6,6%	11,3%	28,8%	16,8%	16,3%	18,1%	17,1%	14,5%	16,4%	20,5%	24,0%	24,2%	20,2%	9,8%	15,7%	9,6%	27,0%	9,7%	29,1%	25,7%	22,1%	22,8%	23,7%	24,2%	16,1%	13,2%	15,0%	22,6%	15,1%
Sécurité : monté/descendu :	26,1%	22,5%	31,8%	29,2%	22,8%	23,4%	37,1%	30,3%	18,9%	24,2%	19,4%	24,9%	29,3%	26,0%	32,8%	24,2%	22,0%	25,2%	27,6%	34,1%	24,6%	25,6%	21,9%	30,5%	26,8%	24,1%	26,2%	27,2%	27,2%	29,0%	39,2%	27,2%	27,0%	23,7%	12,8%
Petite montée 07avr25-12mai25																																			
Combien au total :	7470	1312	834	1141	2648	562	188	288	181	119	48	1092	480	147	118	57	44	2593	1238	551	1343	415	2220	130	1174	2476	4636	3463	2637	1104	507	368	674	5994	107
Combien ont monté :	75,2%	74,6%	69,8%	76,4%	79,2%	60,9%	91,0%	87,5%	82,9%	88,2%	87,5%	81,2%	81,9%	79,6%	78,0%	70,2%	68,2%	76,6%	82,6%	89,3%	82,6%	84,1%	84,3%	90,8%	61,2%	65,5%	80,8%	82,0%	81,9%	81,3%	77,7%	85,1%	82,9%	76,4%	87,9%
Combien ont monté d'au moins 20% :	54,3%	42,3%	44,6%	56,0%	64,3%	45,7%	77,1%	71,9%	70,2%	73,9%	72,9%	57,1%	55,2%	54,4%	45,8%	42,1%	47,7%	59,2%	67,9%	76,2%	63,6%	65,8%	70,0%	75,4%	37,2%	41,4%	62,3%	64,9%	64,8%	63,7%	52,5%	67,7%	64,4%	56,7%	72,0%
Combien ont monté d'au moins 50% :	32,2%	18,6%	24,1%	35,8%	44,1%	30,6%	42,0%	38,9%	48,6%	41,2%	50,0%	25,7%	26,5%	28,6%	19,5%	21,1%	28,0%	34,4%	40,3%	43,4%	37,2%	36,1%	50,6%	31,5%	18,4%	20,9%	38,9%	42,6%	43,4%	45,2%	32,9%	35,6%	35,8%	33,9%	46,7%
Combien sont descendu :	24,6%	25,2%	29,4%	23,3%	20,8%	39,0%	8,0%	11,8%	17,1%	11,8%	12,5%	18,7%	18,1%	20,4%	21,2%	29,8%	31,8%	23,2%	17,1%	10,5%	17,1%	15,2%	15,5%	9,2%	38,5%	34,3%	18,9%	17,8%	17,8%	18,3%	21,7%	14,1%	16,6%	23,4%	12,1%
Sécurité : monté/descendu :	306%	296%	238%	328%	381%	####	1140%	741%	484%	750%	700%	435%	452%	390%	368%	235%	214%	330%	482%	848%	484%	554%	####	983%	159%	191%	427%	461%	461%	444%	358%	602%	499%	327%	723%

Le dynamisme

Sélection de 646 cryptos dynamiques de 2024-2025

- Critère 1 : le prix a au moins doublé de déc 2023 à mars 2024
- Critère 2 : le prix a au moins doublé de sept 2024 à déc 2024
- Critère 3 : le prix a fait au moins +50% en avril-mai 2025

Ma sélection : au moins 2 sur les 3 critères ci-dessus

Le dynamisme est le 11^{ème} de mes scores privilégiés !

Exploitation au quotidien...

Chantal
Läng

chantal-lang.com

Conférence
SHAKA
26 août 2025

symbol	name	price	Mcap M\$	Gaug princ	Dynami que 2x 2024-25	Mcap >20M\$	Vol/24h >1M\$	X 30j > 0	Gauge > 70%	TVL /Mcap > 1	De.fi > 80	Token distrib >80%	Github 30j >100	Lancé 2020 ou 2024	What > 0 30j	Total des OUIs
aave	Aave	355,9	5 302	97		OUI	OUI	OUI	OUI	OUI	OUI	OUI	OUI	OUI	OUI	10
yfi	yearn.finance	5900	197	97		OUI	OUI	OUI	OUI	OUI	OUI	OUI	OUI	OUI	OUI	10
inj	Injective	14,52	1 449	91	OUI	OUI	OUI	OUI	OUI		OUI	OUI	OUI	OUI	OUI	10
eul	Euler	10,97	216	95		OUI	OUI	OUI	OUI	OUI	OUI	OUI	OUI		OUI	9
grt	The Graph	0,095	980	95		OUI	OUI	OUI	OUI		OUI	OUI	OUI	OUI	OUI	9
cake	PancakeSwap	2,77	949	95		OUI	OUI		OUI	OUI	OUI	OUI	OUI	OUI	OUI	9
comp	Compound	48,42	446	90		OUI	OUI	OUI	OUI	OUI	OUI	OUI		OUI	OUI	9
ctsi	Cartesi	0,081	68	88		OUI	OUI	OUI	OUI		OUI	OUI	OUI	OUI	OUI	9
frax	Frax (prev. FXS)	2,85	253	87	OUI	OUI	OUI	OUI	OUI	OUI	OUI	OUI		OUI		9
xaut	Tether Gold	3378	1 265	84		OUI	OUI	OUI	OUI	OUI	OUI	OUI		OUI	OUI	9
sun	Sun Token	0,024	469	74	OUI	OUI	OUI	OUI	OUI	OUI	OUI	OUI		OUI	OUI	9
avax	Avalanche	26,05	10 777	99		OUI	OUI	OUI	OUI		OUI	OUI	OUI	OUI	OUI	8
eth	Ethereum	4773	578 438	98		OUI	OUI	OUI	OUI		OUI	OUI	OUI		OUI	8
storj	Storj	0,273	113	97		OUI	OUI	OUI	OUI		OUI	OUI	OUI		OUI	8
ens	Ethereum Name Se	26,89	983	97		OUI	OUI	OUI	OUI		OUI	OUI	OUI		OUI	8
iotx	IoTeX	0,029	272	97		OUI	OUI	OUI	OUI		OUI	OUI	OUI		OUI	8
bifi	Beefy	198,4	16	96				OUI	OUI	OUI	OUI	OUI	OUI	OUI	OUI	8
syrup	Maple Finance	0,461	585	96		OUI	OUI	OUI	OUI	OUI	OUI	OUI		OUI		8
sushi	Sushi	0,862	235	94		OUI	OUI		OUI	OUI	OUI	OUI		OUI	OUI	8
skl	SKALE	0,034	198	93		OUI	OUI		OUI		OUI	OUI	OUI	OUI	OUI	8
audio	Audius	0,067	89	92		OUI	OUI		OUI		OUI	OUI	OUI	OUI	OUI	8
farm	Harvest Finance	30,33	20	92		OUI	OUI		OUI	OUI	OUI	OUI		OUI	OUI	8
lrc	Loopring	0,092	125	92	OUI	OUI	OUI	OUI	OUI		OUI	OUI			OUI	8
pha	PHALA	0,127	102	88		OUI	OUI		OUI		OUI	OUI	OUI	OUI	OUI	8
render	Render	3,85	1 967	87		OUI	OUI	OUI	OUI		OUI	OUI		OUI	OUI	8
ldo	Lido DAO	1,53	1 342	87	OUI	OUI	OUI		OUI	OUI	OUI	OUI	OUI		OUI	8
ena	Ethena	0,742	4 762	86		OUI	OUI	OUI	OUI	OUI	OUI	OUI		OUI	OUI	8
dot	Polkadot	4,2	6 653	86	OUI	OUI	OUI		OUI		OUI	OUI	OUI	OUI	OUI	8
hnt	Helium	2,69	497	86		OUI	OUI	OUI	OUI		OUI	OUI	OUI	OUI		8
lqty	Liquity	0,934	90	86		OUI	OUI		OUI	OUI	OUI	OUI	OUI		OUI	8
steth	Lido Staked Ether	4773	41 813	85		OUI	OUI		OUI		OUI	OUI	OUI	OUI	OUI	8
lista	Lista DAO	0,306	65	85	OUI	OUI	OUI	OUI	OUI	OUI	OUI	OUI		OUI		8
gho	GHO	0,999	349	85		OUI	OUI	OUI	OUI		OUI	OUI	OUI		OUI	8
fluid	Fluid	7,37	491	85	OUI	OUI	OUI	OUI	OUI	OUI	OUI	OUI	OUI			8
morpho	Morpho	2,66	865	84		OUI	OUI		OUI	OUI	OUI	OUI	OUI	OUI	OUI	8
gno	Gnosis	140,3	369	82		OUI	OUI		OUI	OUI	OUI	OUI	OUI		OUI	8
lcx	LCX	0,162	156	80	OUI	OUI	OUI	OUI	OUI		OUI	OUI			OUI	8

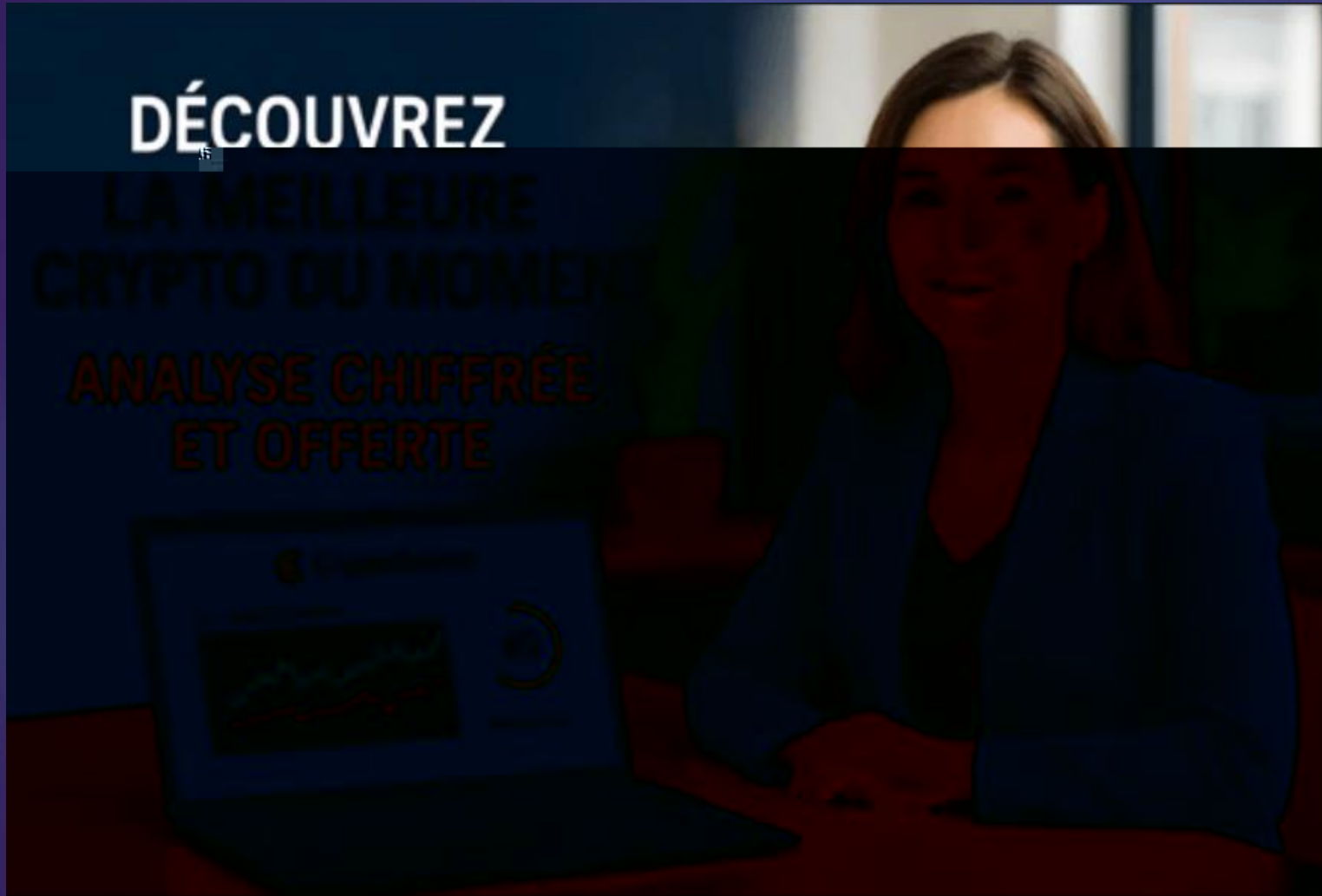
Effet de balancier

- Montée plus fort, puis descente plus fort
- Prenez vos bénéfices !!!
- Pas envie ? Connaissez-vous le trailing stop ?
- Mettre les ordres de vente en avance

chantal-lang.com/profil-investisseur

Chantal
Läng
chantal-lang.com

Conférence
SHAKA
26 août 2025





Crypto Expert

Pour me contacter :
Chantal Läng sur LinkedIn 😊

Avec Marvin Scaringella
VenaLabs



Questions et
réponses

Chantal
Läng
chantal-lang.com

Conférence
SHAKA
26 août 2025

