

LA DREAM FACTORY

La Dream Factory — Formation

PRATICIEN EN

Energétique & Magnétisme

PRATICIEN ÉNERGÉTICIEN · ALIGNÉ · CONSCIENT

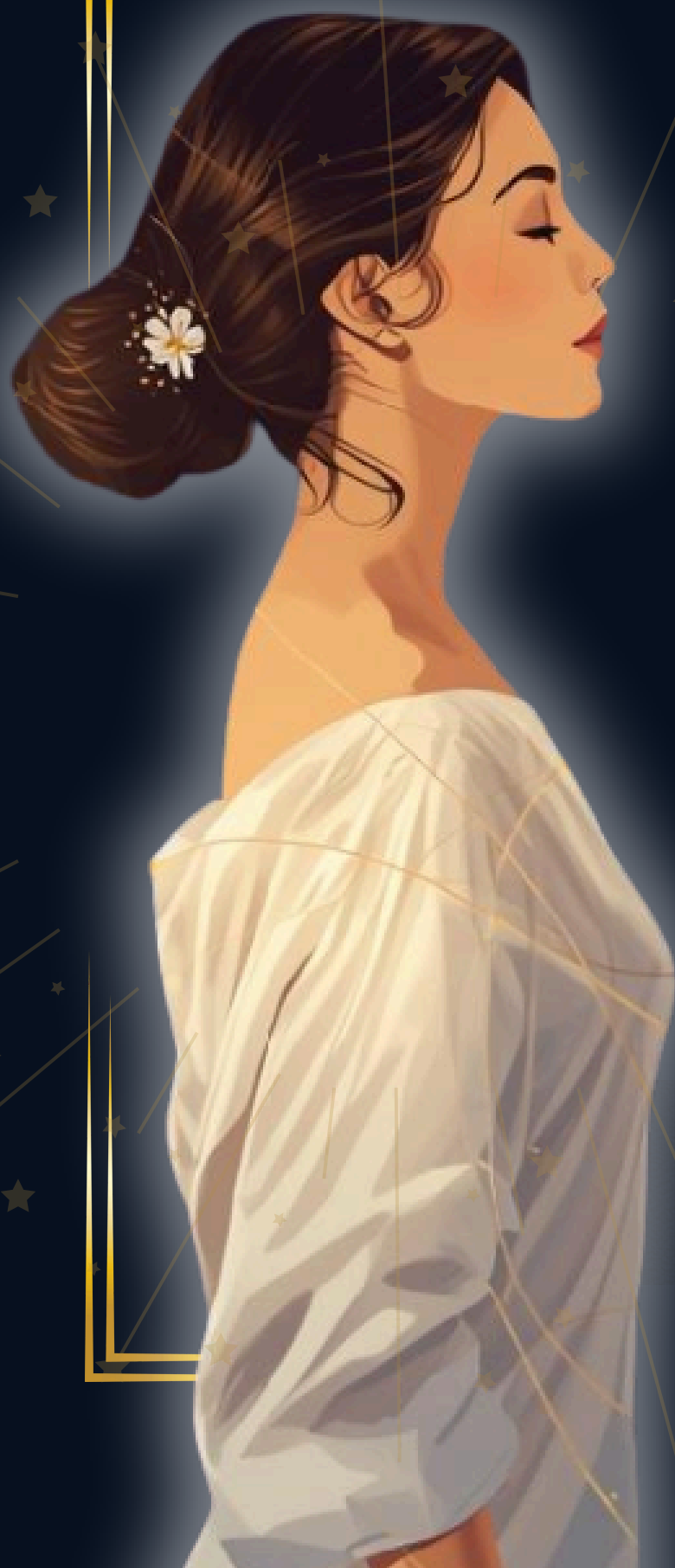
Une pratique énergétique consciente, ancrée et responsable

16
MODULES

∞
ACCÈS IMMÉDIAT

★
CERTIFIANT

1 / 12



LA DREAM FACTORY

MODULES 00 · 01

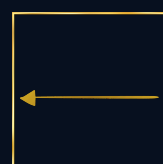
Démystification & *introduction aux soins énergétiques*

Module 0 — Comprendre les bases du magnétisme, déconstruire mythes et idées préconçues

- ◆ Situer le magnétisme dans le contexte des soins énergétiques actuels

Module 1 — Découverte des soins énergétiques : ce que c'est vraiment, loin des clichés

- ◆ Ton rôle, tes responsabilités et les champs d'application concrets
- ◆ Déontologie dans les soins énergétiques dès le départ de la formation



2 / 12



LA DREAM FACTORY

MODULES 02 · 03

Capacités énergétiques & *plans subtils*

Module 2 — Développement

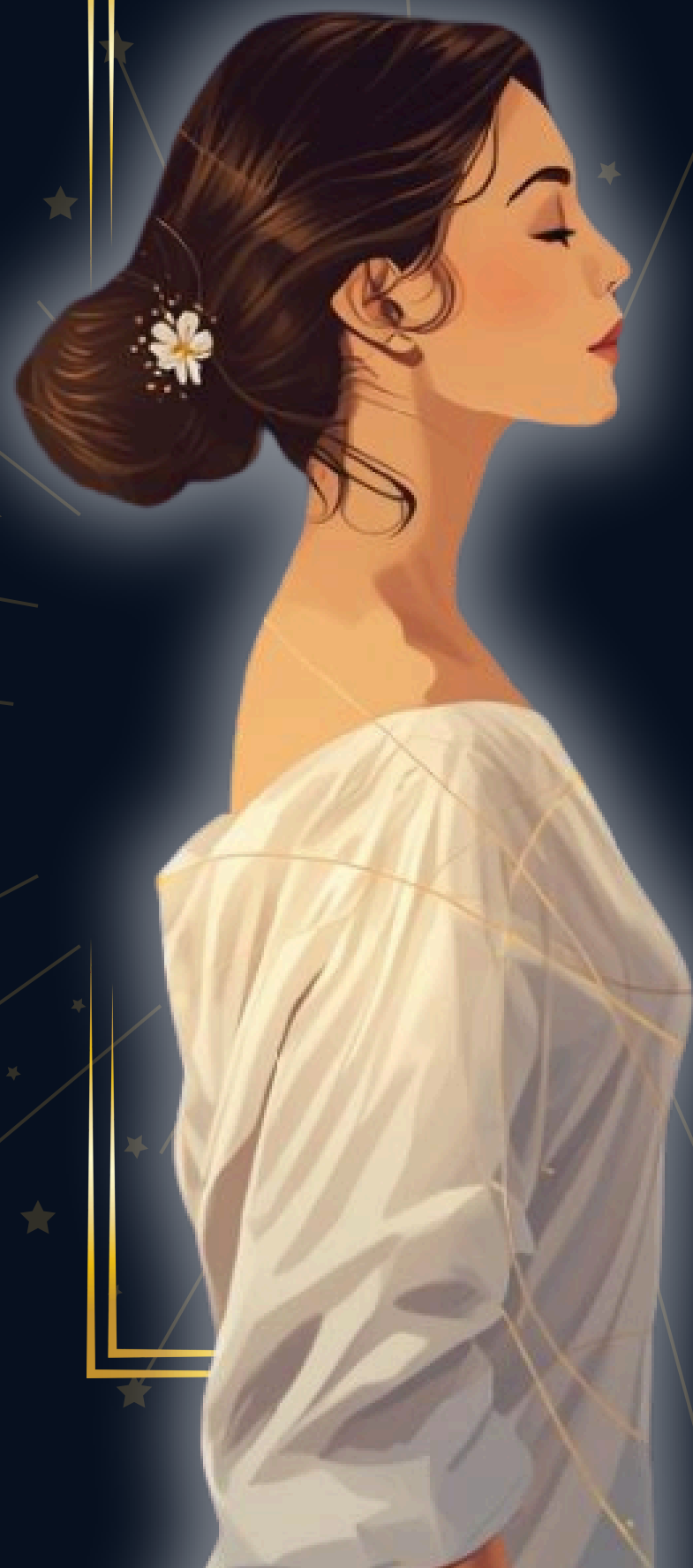
- ◆ Ressentir l'énergie subtile avec précision
- ◆ Voir l'énergie et les champs subtils
- ◆ Développement personnel et renforcement de la vitalité

Module 3 — Plans & corps

- ◆ Les chakras : rôles et cartographie complète
- ◆ Les 7 corps subtils et leurs interactions
- ◆ L'aura et les techniques de protection énergétique



3 / 12



LA DREAM FACTORY

MODULES 04 · 05

Ancrage, méditation & *instinct vs ego*

Module 4 — Ancrage

- ◆ Techniques d'ancrage pour une présence solide
- ◆ Méditations guidées pour affiner les ressentis
- ◆ Connecter ouverture spirituelle et enracinement

Module 5 — Instinct & ego

- ◆ Comprendre le rôle de l'ego dans les perceptions
- ◆ Explorer l'instinct et son influence sur nos réactions
- ◆ Exercices pour calmer le mental et affiner l'intuition

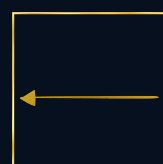


4 / 12



Le bilan *énergétique*

- ◆ Taux de vitalité et taux vibratoire : comment les mesurer avec précision
- ◆ Alignement des chakras et des 7 corps subtils
- ◆ Détection des énergies négatives et des zones en faiblesse
- ◆ Scan complet du corps et utilisation des planches de détection
- ◆ Réaliser un bilan énergétique complet et créer un plan d'action adapté



LA DREAM FACTORY

MODULES 07 · 08 · 09

Alignement, passes magnétiques & *rééquilibrage*

Module 7 — Test de l'alignement de l'aura

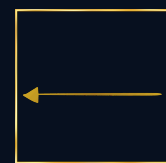
- ◆ Techniques de réalignement des corps énergétiques

Module 8 — Passes lentes et rapides

- ◆ Imposition des mains et Mouvements spécifiques de guérison
- ◆ Vague énergétique · Savoir énergiser des zones · Se protéger pendant les passes

Module 9 — Protocoles d'ouverture et réception des énergies

- ◆ Ouverture des canaux
- ◆ Soins et auto-soins : restaurer l'harmonie du système énergétique en profondeur



6 / 12

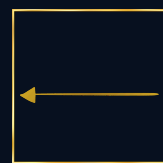


LA DREAM FACTORY

MODULE 10

Protocoles de soins liés au *corps physique*

- ◆ Accompagnement de certaines pathologies en complément des traitements médicaux
- ◆ Maladies et désagréments liés à l'enfance : protocoles adaptés et sécurisants
- ◆ Problèmes de peau, brûlures : protocoles énergétiques spécifiques
- ◆ Maux physiques, virus : renforcement du système immunitaire par l'énergie
- ◆ Personnalisation des soins selon la nature et la singularité de chaque situation



7 / 12



LA DREAM FACTORY

MODULES 11 · 12 · 13

Libération émotionnelle, *vœux karmiques & passage d'âme*

Module 11 —

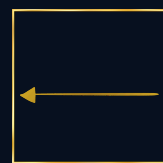
- ◆ Libération émotionnelle dans la vie actuelle, transgénérationnelle et karmique
- ◆ Intentions et rituels libérateurs pour dissoudre les charges émotionnelles profondes

Module 12 —

- ◆ Détection des vœux karmiques · Libération par intention, rituels ou pendule

Module 13 —

- ◆ Gestion des énergies nuisibles · Détection et traitement des parasites énergétiques
- ◆ Les différentes protections pour une pratique sécurisée au quotidien



8 / 12



LA DREAM FACTORY

MODULES 14 · 15

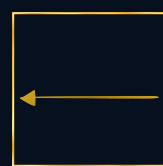
Nettoyage des lieux & *séance complète*

Module 14 —

- ◆ Scan énergétique des lieux : habitation, cabinet, chambre
- ◆ Protocoles de nettoyage des énergies indésirables dans un espace

Module 15 —

- ◆ Déroulement d'une séance complète en cabinet : de l'accueil à la clôture
- ◆ La séance à distance : connexion, protocole et sécurité énergétique
- ◆ Adapter son accompagnement selon le profil et les besoins du consultant



9 / 12



LA DREAM FACTORY

DÉONTOLOGIE & POSTURE

Éthique

du praticien énergétique

- ◆ Ce que tu peux et ne peux pas faire : limites légales et déontologiques de la pratique
- ◆ Ne jamais se substituer à un professionnel de santé : savoir orienter avec justesse
- ◆ Confidentialité, respect et neutralité dans chaque accompagnement
- ◆ Se protéger soi-même : hygiène énergétique du praticien au quotidien
- ◆ Adopter une posture consciente, alignée et responsable à chaque séance



10 / 12



LA DREAM FACTORY

CE QUE TU REÇOIS

Une formation *complète & incarnée*

16 modules progressifs

Du fondamental aux protocoles avancés en cabinet et distance

Passes & protocoles

Gestes concrets, techniques corps physique et à distance

Planches de détection

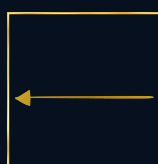
Pour réaliser des bilans énergétiques complets et précis

Cadre éthique solide

Déontologie, protection personnelle, posture professionnelle

Vidéos pédagogiques

Passes magnétiques, bilans énergétiques et soins complets filmés



11 / 12



LA DREAM FACTORY

La Dream Factory — Formation Certifiante*

Prêt(e) à incarner une pratique
consciente et alignée ?

Accès immédiat · Scripts méditatifs · 100 Mantras

E-LEARNING FLEXIBLE

TOUS NIVEAUX

16 MODULES