

TON EBOOK GRATUIT

LE GUIDE DE LA FEMME

Hiver

BY JULIE VERMYLEN
WWW.IMAGINETO1.BE



★ ★
IMAGINE
Toi



BIENVENUE

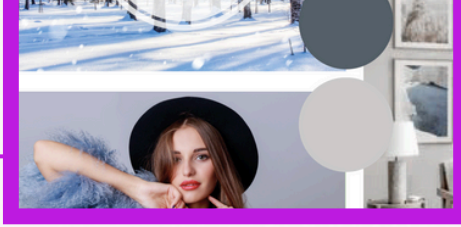
Je suis Julie, ta guide sur ce chemin coloré. En tant que passionnée des couleurs et de leur influence, je suis absolument ravie de t'accompagner dans **cette aventure de découverte et d'ouverture d'esprit** sur la puissance et l'impact des couleurs dans nos vies.

C'est avec joie que je t'offre ce guide, où **tu vas découvrir une petite mais néanmoins bluffante partie de ce que ta saison raconte de toi en tant que femme, je veux que ce guide te permette de t'y reconnecter** ✨

Tu vas également découvrir **comment la connaissance approfondie des couleurs peut transformer ta vie, ta famille, ton boulot, ton entreprise** et même tes relations aux autres, grâce à une meilleure compréhension de chacun !

Au plaisir de t'accompagner dans la construction de ton image personnelle authentique et impactante.

Julie Vermylen



N'oublie pas...

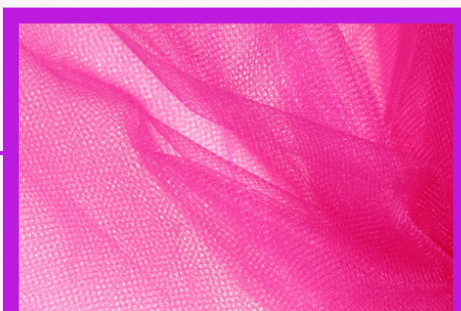
Ce quiz n'est qu'une introduction à l'univers fascinant des saisons et des couleurs. C'est une première étape amusante et informative pour te permettre de mieux comprendre l'alignement de ton énergie du moment avec la saison hiver.

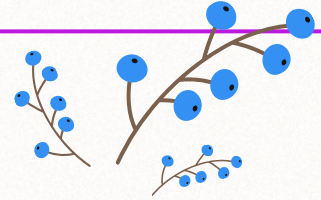
L'hiver correspond simplement à l'énergie que tu mets dans ta vie pour l'instant et celle-ci évolue avec le temps et la maturité, mais aussi tes besoins et attentes !

Ce quiz ne te donne pas la palette de couleurs de tes vêtements, maquillage, cheveux, ... (tu auras l'opportunité de découvrir ça avec moi plus tard, c'est ta prochaine étape importante pour avancer vers ton alignement) !

Tu vas découvrir qu'en réalité, **l'énergie des 4 saisons influence ta vie.** Elles trouvent chacune leur place au bon endroit. Dans un second temps, il sera important pour toi de découvrir où se place ta palette hiver !

Ceci étant dit, continuons notre découverte de ta saison et du Monde magique des couleurs.





FÉLICITATIONS !

Ce n'est pas un hasard si tu es ici, découvre comment ta personnalité se reflète dans ton style de femme hiver.

1. CE QUE LA SAISON HIVER RACONTE DE TON ÉNERGIE DU MOMENT P.5

Qu'est-ce qui caractérise vraiment une femme hiver ? Découvre les attributs clés de ton style de femme et comment tu peux les exploiter pour briller encore plus.

2. DÉCOUVRE LES COULEURS DE TA SAISON D'ÉNERGIE DU MOMENT P.8

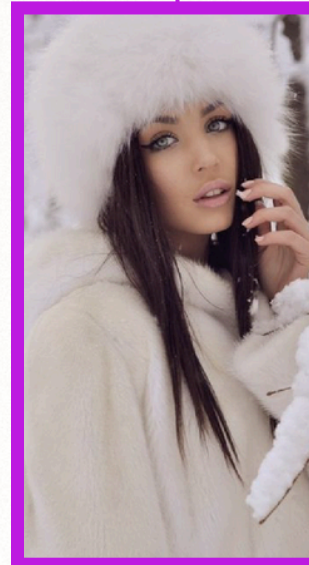
Découvre l'éventail de couleurs qui résonnent avec ta saison.

3. COMMENT LA CONNAISSANCE APPROFONDIE DES COULEURS PEUT TRANSFORMER TA VIE PRO ET PERSO ? P.11

Découvre l'envers du décor du monde magique des couleurs ...

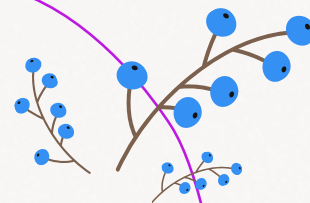
4. DE QUOI DÉPENDENT LES RÉSULTATS DE TON QUIZ ? P.15

5. QUI SUIS-JE POUR TE RACONTER TOUT ÇA ? P.18



BONUS : PLANCHE D'INSPIRATION HIVER ET ÉCHANTILLON DE COULEURS

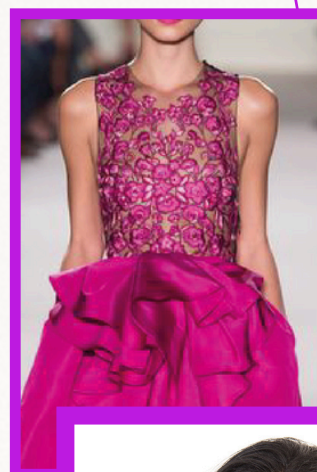
FÉLICITATIONS !



Si tu lis ces lignes aujourd'hui, c'est que tu as reconnu en toi cette **élégance**, cette **détermination** et cette **clarté** qui caractérisent si bien la saison du repos. Les flocons qui tombent doucement, le soleil qui brille avec éclat, les couleurs vives et froides qui dominent le paysage. L'hiver est une saison remplie de **majesté** et de **tranquillité**, tout comme l'énergie que tu mets aujourd'hui dans ta vie.

Dans ta vie de femme, ces traits de personnalité se traduisent par une **capacité incroyable à voir au-delà des apparences**, à **fixer des objectifs** et à **les atteindre avec précision**. Tu es une **source d'inspiration** pour ceux qui te côtoient.

Mais ce n'est pas tout. La saison de l'hiver est également associée à une palette de couleurs nettes et lumineuses : du bleu glacé au rouge vif, en passant par le blanc pur et le gris argenté. Ces couleurs sont le reflet de l'énergie **sophistiquée et ambitieuse que tu insuffles à ton entourage pour l'instant**. Elles inspirent **l'autorité, la confiance et la vision** - des valeurs qui définissent **parfaitement ton énergie actuellement**.





PARTIE 1



CE QUE LA SAISON HIVER RACONTE DE TON ÉNERGIE DU MOMENT



CE QUE LA SAISON HIVER RACONTE DE TON ÉNERGIE DU MOMENT

Et si l'énergie hivernale pouvait te permettre de créer un style unique ? Être une femme hiver, c'est bien plus que d'incarner un ensemble de caractéristiques spécifiques ; c'est aussi une manière d'approcher tes projets professionnels avec **une énergie calme et déterminée** qui te distingue. Alors, voyons plus en détail ce qui te rend si spéciale.

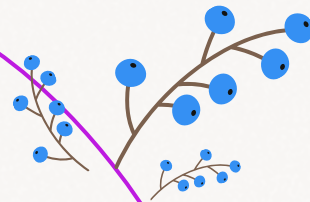
La première chose qui te distingue en tant que femme hiver, c'est **ta détermination sans faille**. Tu es quelqu'un de **résolu**, et cela se ressent dans la manière dont tu gères ta vie. **Tu abordes chaque projet avec une énergie concentrée qui motive tes proches et impressionne les autres. Ta force intérieure donne à ton foyer une stabilité remarquable.**

Ensuite, il y a **ta vision claire et ta capacité à rester concentrée sur tes objectifs**. À l'instar de l'hiver, saison du recueillement et de la préparation, tu sais planifier à long terme et rester focalisée sur ce qui compte vraiment pour toi.



"Profondeur et réflexion"

Dès que tu t'engages dans un nouveau projet, il est évident que tu y apportes une **profondeur** et une **maturité** qui donnent à chaque action un sens et une valeur ajoutés. À l'instar des longues nuits d'hiver qui nous offrent le temps de réfléchir et de planifier, **ta réflexion améliore l'atmosphère et guide ton équipe vers des objectifs clairement définis**. Ton approche réfléchie n'est pas seulement une force stabilisatrice, elle est aussi une source d'inspiration qui nous rappelle l'importance de la **concentration** et de la **détermination** dans tout ce que nous entreprenons.

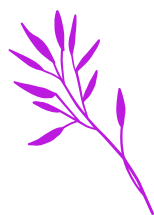


"Précision et excellence"

Il serait difficile de trouver une période de complaisance dans ta carrière. Chaque saison apporte une nouvelle occasion de montrer **ton engagement envers l'excellence et la précision**. Tu n'hésites jamais à affiner tes compétences, à établir des normes plus élevées et à poursuivre des objectifs ambitieux.

Cette quête constante de l'excellence crée un environnement où **la qualité prime sur la quantité**. Ta volonté d'atteindre la perfection revitalise continuellement ta vie.



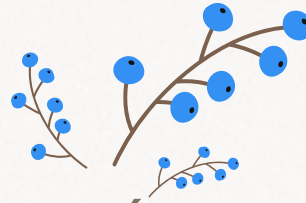


PARTIE 2



DÉCOUVRE LES COULEURS DE TA SAISON D'ÉNERGIE DU MOMENT





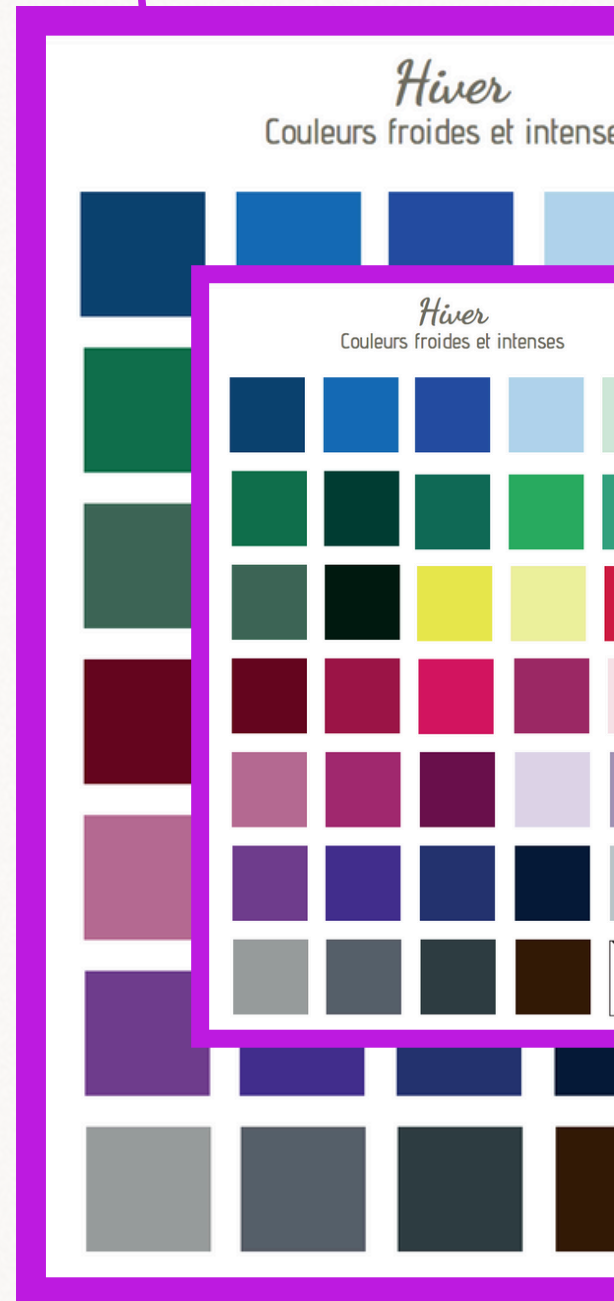
DÉCOUVRIR LES COULEURS DE TA SAISON D'ÉNERGIE DU MOMENT

Les couleurs de ta palette hiver sont **nettes, lumineuses et froides**, évoquant la majesté et la tranquillité de cette saison impressionnante.

Pense aux teintes comme le **bleu glacé** qui rappelle les lacs gelés, le **rouge vif** évoquant les couchers de soleil sur la neige, le **blanc pur** comme les champs enneigés, ou encore le **gris argenté** qui fait penser aux nuages d'hiver chargés de neige.

Ces couleurs sont comme un souffle d'air pur et froid; elles apportent une sensation de **clarté et de concentration** à tout ce qu'elles touchent.

Elles incarnent l'**autorité**, la **confiance** et la **vision** qui te caractérisent en tant que femme hiver.



"Une infinité de teintes"

L'élégance de l'hiver ne se limite pas à quelques couleurs ! Il existe une infinité de nuances hivernales à découvrir, toutes aussi **profondes et raffinées** les unes que les autres.

Tu as la possibilité d'approfondir tes connaissances et de développer une palette de couleurs unique, qui reflète vraiment ta personnalité **sophistiquée et ambitieuse**. Ton voyage d'apprentissage dans l'univers coloré de l'hiver ne fait que commencer !

MAUVE HIVERNAL 26
IMAGINE #70408C

SON HISTOIRE
Mauve Hivernal" évoque la richesse et la profondeur des nuits d'hiver, lorsque le ciel est sombre mais parsemé d'étoiles. Cette teinte reflète le confort d'une soirée passée à l'intérieur, tout en étant en harmonie avec le magie de l'hiver qui se déploie à l'extérieur.

SON ENERGIE
Cette couleur possède une énergie réconfortante et enveloppante, rappelant un doux pull en laine ou une écharpe chaude. Elle équilibre la vigueur des rouges et l'apaisement des bleus, créant une ambiance à la fois stimulante et ressourçante.

Son message
Si cette couleur pouvait parler, elle dirait : "Je suis la douce chaleur dans le froid, le calme dans la tempête. Avec moi, trouvez le confort et la sérénité pour vous épanouir, même dans l'adversité."

SON IMPACT

- CORPS**
Le "Mauve Hivernal" est épais et pour le système nerveux, offre un soulagement du stress et de l'anxiété.
- COEUR**
Cette teinte favorise l'intimité et la profondeur émotionnelle, créant un environnement idéal pour des conversations significatives.
- ESPRIT**
Elle encourage l'analyse et la réflexion, aidant à trouver des solutions créatives aux défis.
- ÂME**
Cette couleur encourage le développement spirituel, offrant un espace pour la méditation et la contemplation intérieure.

Fiche extraite de l'ebook "Les messages secrets des couleurs Hiver"

"Leurs puissants messages secrets"

Savais-tu que chaque couleur a **un message** à te faire passer ? Mais aussi **une histoire, une énergie** propre et même **un impact inconscient** corps, coeur, âme et esprit ! En effet, derrière chaque teinte se cache une fréquence vibratoire spécifique.

Scientifiquement parlant, ces fréquences interagissent directement avec notre système nerveux, influençant nos émotions, nos pensées et même nos actions.

En prenant conscience du message profond de ces couleurs, tu as l'opportunité de les utiliser comme **de véritables alliées de ton branding personnel, ma spécialité** (l'image que tu renvois à l'Univers, ta confiance, ton style, tes vêtements, ...) et **professionnel** (l'image de marque de ton entreprise, logo, site, feed, ...). Des outils qui renforcent ton bien-être, ta confiance et ton impact dans le monde.

MYSTÈRE POLAIRE 3
IMAGINE #2852A0

SON HISTOIRE
Mystère Polaire est une teinte bleu profond qui évoque la magie de la nuit d'hiver, où le ciel semble si grand et le silence si profond. Cette couleur fait penser aux mystères non résolus de l'Arctique, aux aurores boréales qui dansent dans le ciel nocturne.

SON ENERGIE
C'est une couleur qui invite à la réflexion et à l'introspection. Elle a le pouvoir de vous transporter vers des paysages oniriques, loin du chaos de la vie quotidienne.

Son message
Si cette couleur pouvait parler, elle dirait : "Je suis la profondeur et la solitude qui vous permettent de trouver votre véritable soi. Je suis la promesse des choses inexplorées, la frontière entre le connu et l'inconnu."

SON IMPACT

- CORPS**
Mystère Polaire a un effet apaisant, aidant à réduire le stress et l'anxiété.
- COEUR**
Cette teinte favorise la méditation émotionnelle, vous aidant à clarifier ce que vous ressentez réellement.
- ESPRIT**
Elle encourage la pensée profonde et la concentration, idéal pour des moments de réflexion et d'auto-examen.
- ÂME**
Cette couleur évoque un sentiment de connexion avec quelque chose de plus grand que soi, que ce soit la nature, l'univers, ou une puissance supérieure.

Fiche extraite de l'ebook "Les messages secrets des couleurs Hiver"



PARTIE 3



COMMENT LA CONNAISSANCE APPROFONDIE DES COULEURS PEUT TRANSFORMER TA VIE PRO ET PERSO ?



COMMENT LA CONNAISSANCE APPROFONDIE DES COULEURS PEUT TRANSFORMER TA VIE PRO ET PERSO ?

Il est essentiel de comprendre que **les couleurs ont bien plus qu'un impact visuel !** Elles sont partout, tout le temps, mais nous ne sommes conscient que de 20% de leur impact dans nos vies. Elles ont le pouvoir de transformer ta vie et tes relations avec les autres.

Au même titre que le son, **les couleurs ont une vibration**, qui dépende de leur longueur d'onde. Tient, tient 🤔 Je suis sûr que ce mot "vibration" t'est familier ! Le taux vibratoire de la terre qui a tendance à s'élever; notre propre vibration qui fluctue en fonction de nos peurs et nos joies intenses, ...

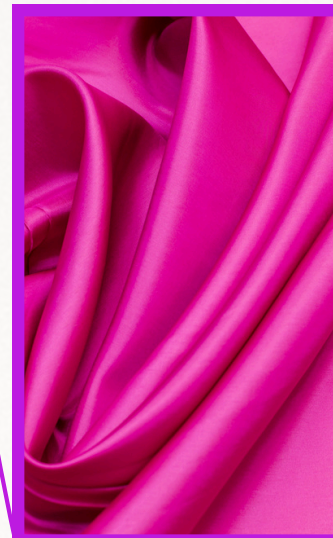
Hé bien oui ! **Les couleurs que tu choisis en disent long sur toi, sur tes émotions, sur ta philosophie de vie et même sur ta vibration.** Elles peuvent influencer l'humeur, l'énergie et le bien-être non seulement de toi-même mais aussi des personnes qui t'entourent, de façon complètement inconscience bien sûr ! Ce sont les 80% immergé, que 95% de la population ignore !



Le pouvoir des couleurs: au-delà de l'esthétique !

Il est aussi important que tu sois consciente que **l'énergie des quatre palettes (4 saisons) de couleurs ont chacune un rôle différent à jouer dans ta vie et que ton attirance pour certaines couleurs à certains moments, en dit long sur ton état d'énergie et sur ce que tu es en train de vivre.**

Par exemple, lorsque **tu es en équilibre**, bien reposée, dans un bon état d'esprit, tu seras attirée comme un aimant par les couleurs de **ta palette d'ancrage (je les appelle tes couleurs Waouh ou encore ON)**. Alors que lorsque tu es fatiguée, **en excès**, que tu en fais trop, tu ne verras et ne seras attirée que par **tes couleurs de ressourcement (tes couleurs OFF)**, leur énergie te fait du bien, tu en as besoin, mais tu ne dois absolument pas les porter !



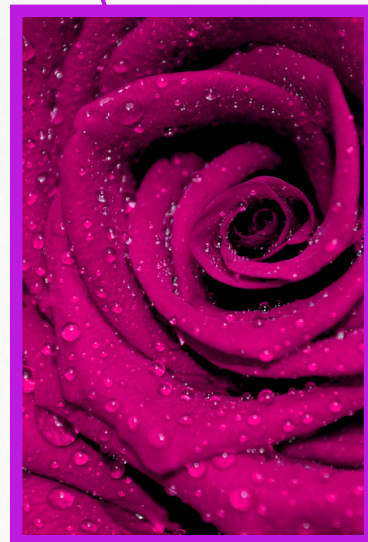
Voici un bref aperçu des 4 énergies et de ce qu'elles nous apportent :

- **Palette d'Ancrage:** ces couleurs ont pour objectif de créer une sensation de stabilité et de confiance. Elles sont **idéales pour ta garde-robe**, car elles t'aident à te sentir ancrée et en contrôle. Et surtout, elles ne brouillent pas les pistes de qui tu es naturellement ! **Leurs énergies correspondent parfaitement à ton propre rayonnement naturel.**
- **Palette de Ressourcement:** utilise ces couleurs pour créer un environnement de détente et de ressourcement dans ta **décoration intérieure**. Elles t'aident à te relaxer et à recharger tes batteries, car elles vibrent à l'opposé de toi. En termes de personnalités, on y retrouve souvent nos meilleures amies.
- **Palette d'Inspiration:** ces couleurs sont parfaites pour stimuler ta créativité et t'inspirer dans tes projets. Pense à les intégrer dans les domaines où tu as besoin d'un coup de pouce créatif.

- **Palette de Confiance:** cette palette est idéale pour les moments où tu as besoin d'un regain d'énergie et de confiance, comme lors de présentations importantes ou de rencontres avec des clients (une petite touche discrète). **Elles ont pour but de te donner l'impulsion nécessaire pour briller.**

"A chacune sa "juste" place"

Chaque palette trouve sa place à un moment différent de ta vie et dans un contexte différent. En les intégrant judicieusement, tu peux transformer non seulement ton bien-être mais aussi ta vie professionnelle et personnelle.



"Un outil pour comprendre les autres"

Que ce soit dans ta vie perso, ton couple, tes amies, ou pro, tes collaborateurs, clients, ... **l'énergie des couleurs et les personnalités qui y sont liées, représentent un véritable outil de pilotage au quotidien, que 95 % de la population ignore, il est pourtant ultra-puissant tu vas le découvrir un peu plus loin !**





PARTIE 4



DE QUOI DÉPENDENT LES RÉSULTATS DE TON QUIZ ?



DE QUOI DÉPENDENT LES RÉSULTATS DE TON QUIZ ?

Ce quiz a pour objectif de décrire l'énergie avec laquelle tu remplis avec coeur, ton rôle de femme. Mais il ne permet pas de dire si ta saison d'entrepreneuse correspond à ta saison d'ancrage, de ressourcement, de confiance ou encore d'inspiration ! Et ce pour plusieurs raisons :

Equilibre ou excès ?

Je t'en parlais plus haut, cette fameuse vibration que nous dégageons tous, et qui dépend de notre état d'esprit notamment, elle peut influencer ton quiz.

Si tu es en équilibre, bien reposée, de bonne humeur, joyeuse, ... (vibration haute); ou au contraire en excès, fatiguée, ronchonchon, que rien ne va, tu as peur de te tromper, de ce qu'on va dire de toi, ... (vibration basse), tu ne répondras pas la même chose au quiz.

Ton chemin de dev. perso.

Là où tu en es sur ton chemin de développement personnel, si tu te connais bien, en profondeur ou au contraire, si tu es un peu perdue pour l'instant, ça aura également une forte influence sur les résultats de ton test.





Ton identité profonde ou adaptée ?

Perso, j'ai longtemps cru que ma saison d'ancrage était l'automne. Parce qu'une "conseillère en image" qui utilise la méthode classique "du draping" (sans lien avec la personnalité), m'avait dit que j'étais automne.

A cette époque, je ne connaissais rien de moi, car toute ma vie était tournée vers les autres. Mais l'automne ce n'étais pas moi, ce n'était pas mon identité profonde, celle que je suis venue incarner !

C'était ma personnalité d'adaptation. Adaptée au monde qui m'entourait, à mon éducation, mon environnement, ... Mais ce n'était pas mon identité profonde ! Je serais sans doute sortie automne en faisant le quiz à cette époque-là 😊

C'est vraiment le plus gros enjeux de mon métier aujourd'hui ! A travers tous mes accompagnements et ma méthode des vêtements identitaires, je guide mes épatantes à dénouer tout ça, à faire le tri entre ce qui est adapté et ce qui correspond à son identité profonde 🧡



QUI SUIS-JE POUR TE RACONTER TOUT ÇA ?

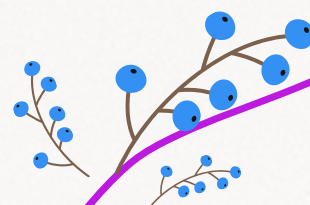
Je suis Julie Vermylen - Fondatrice de l'approche des "Vêtements identitaires" - Créatrice et auteur de "Ma box d'énergies féminines".

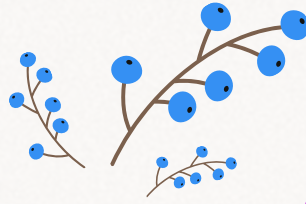
Je suis une passionnée de couleurs, d'énergies, de branding personnel et surtout, de l'incroyable voyage de croissance qu'est la vie d'une femme. Chaque jour, je côtoie des femmes extraordinaires, ambitieuses et remplies de rêves, tout comme toi.

Mais si j'ai appris une chose, c'est que notre unicité est notre plus gros pouvoir. En fait, **le branding le plus puissant que tu possèdes, c'est TOI.** Oui, toi, avec ton histoire, tes émotions, ta passion, et l'énergie que tu apportes au monde.

Beaucoup l'oublie, mais chaque femme est la clé de la vie de ses rêves. Tu as en toi toutes les réponses ! Tu sais. Ton corps sait. Ton âme sait. Et c'est là que j'interviens. Je suis là pour te guider, t'aider à prendre pleinement ta place, à rayonner avec assurance et à équilibrer avec brio ta vie personnelle et professionnelle.

Parce qu'une femme épanouie, confiante et alignée avec elle-même attire naturellement le succès et crée des connexions authentiques.





Je tenais à **te féliciter encore** une fois pour avoir pris ce temps précieux pour toi, pour mieux te connaître, te comprendre et pour continuer à vivre ta vie avec une perspective enrichie. **Apprendre à mieux se connaître est la base de l'amour de soi**, et je suis ravie que tu te sois engagée dans cette aventure d'auto-découverte.

Je suis incroyablement heureuse de t'avoir introduite, même brièvement, l'univers magique des couleurs. La plupart des gens ignorent totalement la puissance et l'influence des couleurs et des vêtements identitaires sur nos vies et nos entreprises. Alors, **félicitations tu fais maintenant partie des 5% de la population qui sont désormais dans le secret** ✨

N'hésite pas à le crier sur tous les toits !





Du fond du cœur, je te souhaite tout le succès et le rayonnement que tu mérites. Rappelle-toi toujours de **rester curieuse et ouverte d'esprit**. Continue à t'entourer des bonnes personnes, à te former et à évoluer car, ce qui est certain, c'est que **le Monde a besoin de tes talents uniques** ❤️

Rappelle-toi: ce n'est que le début de ton voyage coloré. Chaque jour apporte de nouvelles possibilités d'apprentissage et de croissance. Alors continue à explorer, à t'émerveiller et à rayonner. L'hiver ne fait que commencer pour toi !

Merci de m'avoir permis de partager ce bout de chemin avec toi.

De tout coeur,

Julie

TU AS AIMÉ CE GUIDE ?
TU VAS A-DO-RER LA SUITE 🥰🌈

“LES MESSAGES SECRETS DES COULEURS HIVER”

35 FICHES DÉTAILLÉES



Fiche extraite de l'ebook "Les messages secrets des couleurs Hiver"

Offre exclusive
pour les quizeuses

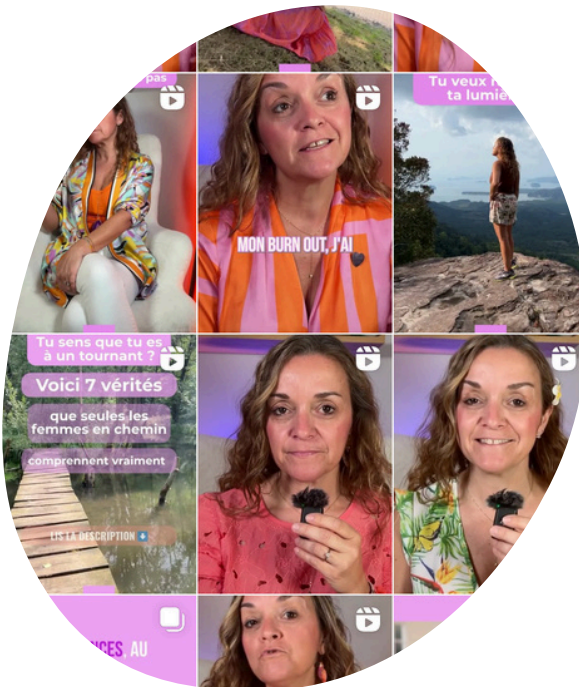


~~47€~~ ==> 17€ !

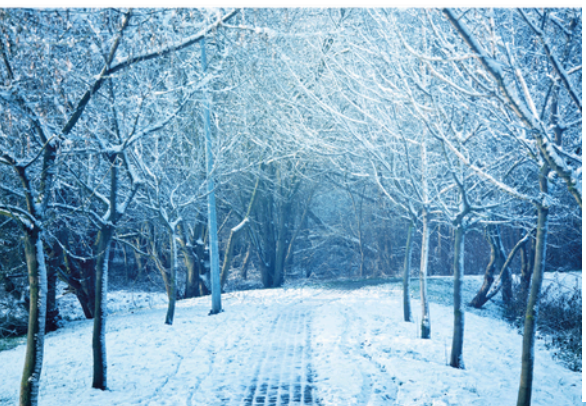
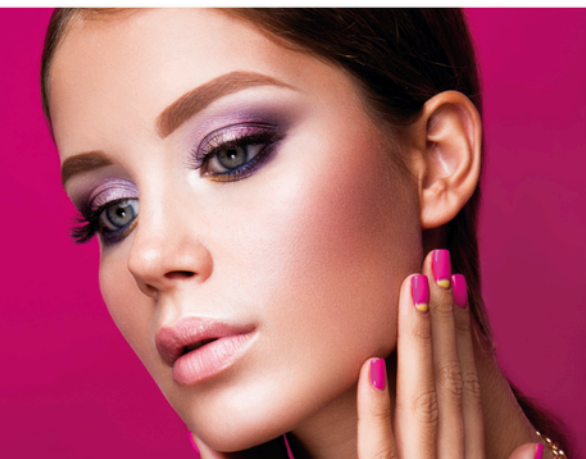
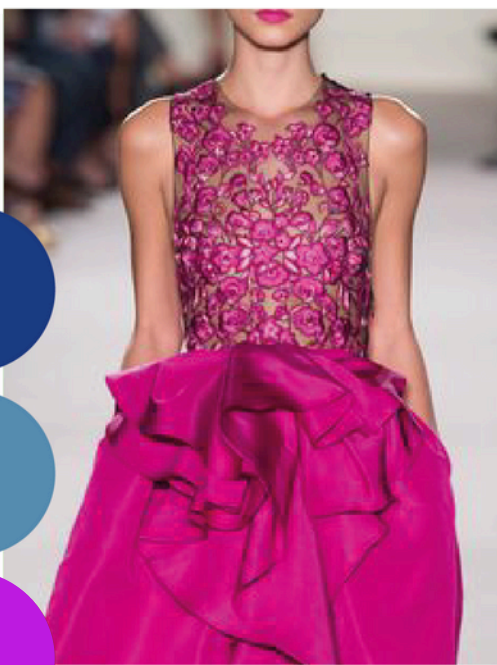
En savoir plus



REJOINS-MOI SUR LES RÉSEAUX



Hiver



★ ★ ★
IMAGINE
Toi



Hiver

Couleurs froides et intenses

IMAGINE
Toi

