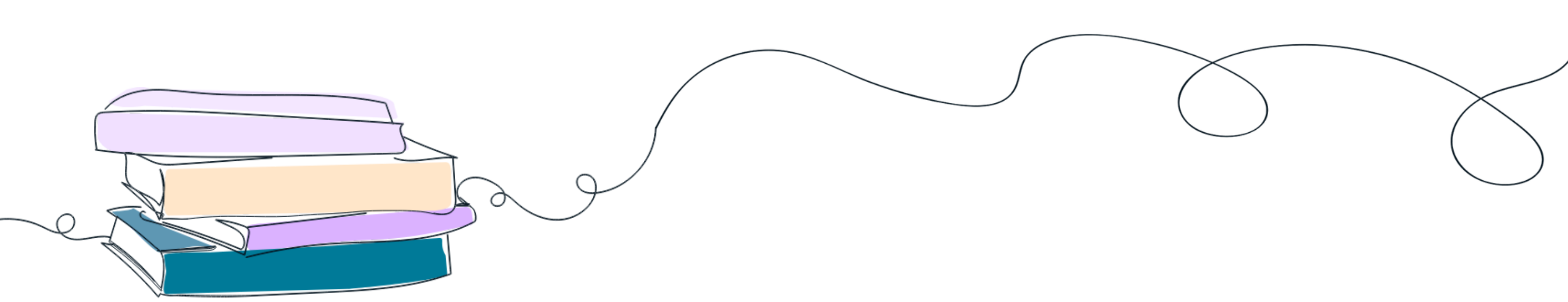


# SÉANCE 3

*SÉLECTIONNER UNE ÉQUIPE QUI GAGNE*



# SÉANCE 3 - PARTIE 1

*L'ART DE LA CORRECTION*

# L'ART DE LA CORRECTION

Etape essentielle pour être crédible aux yeux des lecteurs

1

## IMPRESSION

L'œil détecte mieux les fautes sur papier que sur écran d'ordinateur

# L'ART DE LA CORRECTION

Etape essentielle pour être crédible aux yeux des lecteurs

1

## IMPRESSION

L'œil détecte mieux les fautes sur papier que sur écran d'ordinateur

2

## STABILO

Une couleur par type de faute (orthographe, syntaxe, répétitions,...)

# L'ART DE LA CORRECTION

Etape essentielle pour être crédible aux yeux des lecteurs

1

## IMPRESSION

L'œil détecte mieux les fautes sur papier que sur écran d'ordinateur

2

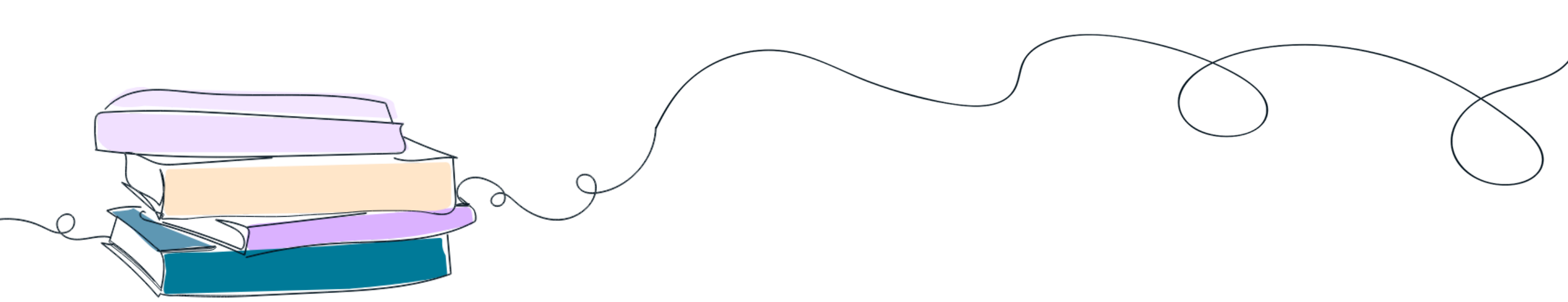
## STABILO

Une couleur par type de faute (orthographe, syntaxe, répétitions,...)

3

## BETA LECTURE

Va permettre de détecter les incohérences, les erreurs, les lou



# SÉANCE 3 - PARTIE 2

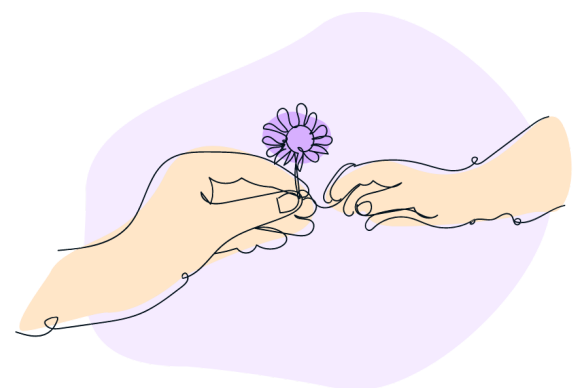
*TOUT SAVOIR SUR L'ILLUSTRATION*

# L'ILLUSTRATION

Comment donner vie à son livre ?

Tablette  
graphique +  
Logiciel spécifique  
= Investissement  
à long terme

**S'ILLUSTRER**



# L'ILLUSTRATION

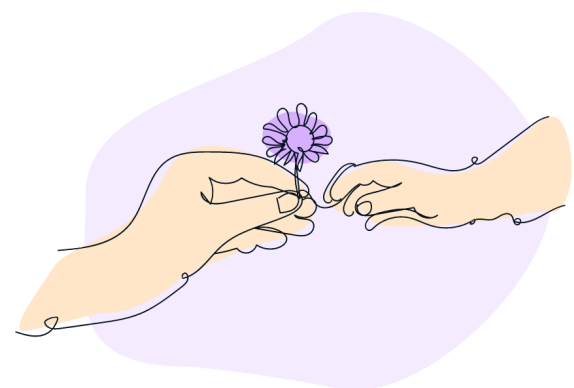
Comment donner vie à son livre ?

Tablette  
graphique +  
Logiciel spécifique  
= Investissement  
à long terme

**S'ILLUSTRER**

Préparer sa  
demande de devis  
pour éviter la  
perte de temps  
pour toutes

**DEVIS**



# L'ILLUSTRATION

Comment donner vie à son livre ?

Tablette  
graphique +  
Logiciel spécifique  
= Investissement  
à long terme

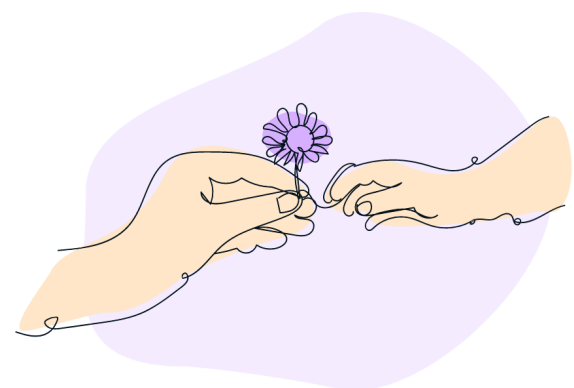
**S'ILLUSTRER**

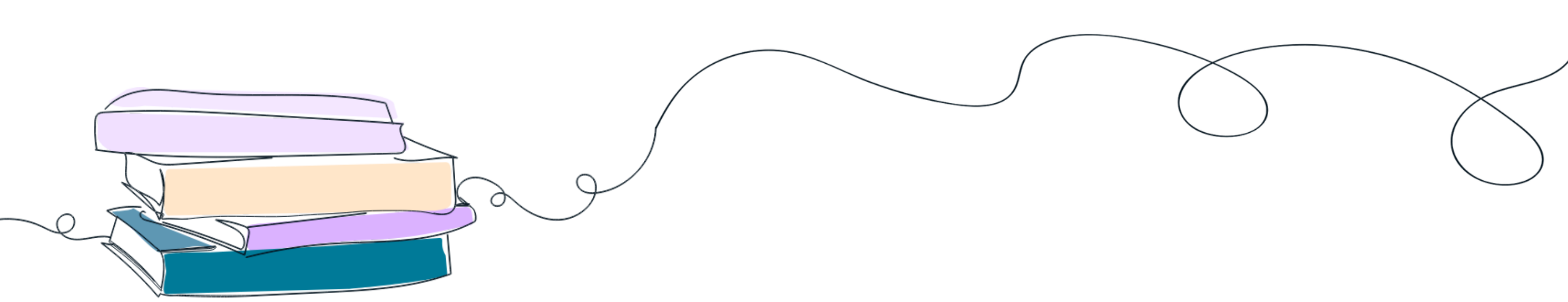
Préparer sa  
demande de devis  
pour éviter la  
perte de temps  
pour toutes

**DEVIS**

Poster une  
annonce sur une  
plateforme de  
freelances & trier  
les réponses

**PLATEFORME**





# SÉANCE 3 - PARTIE 3

*CHOISIR LE BON IMPRIMEUR*

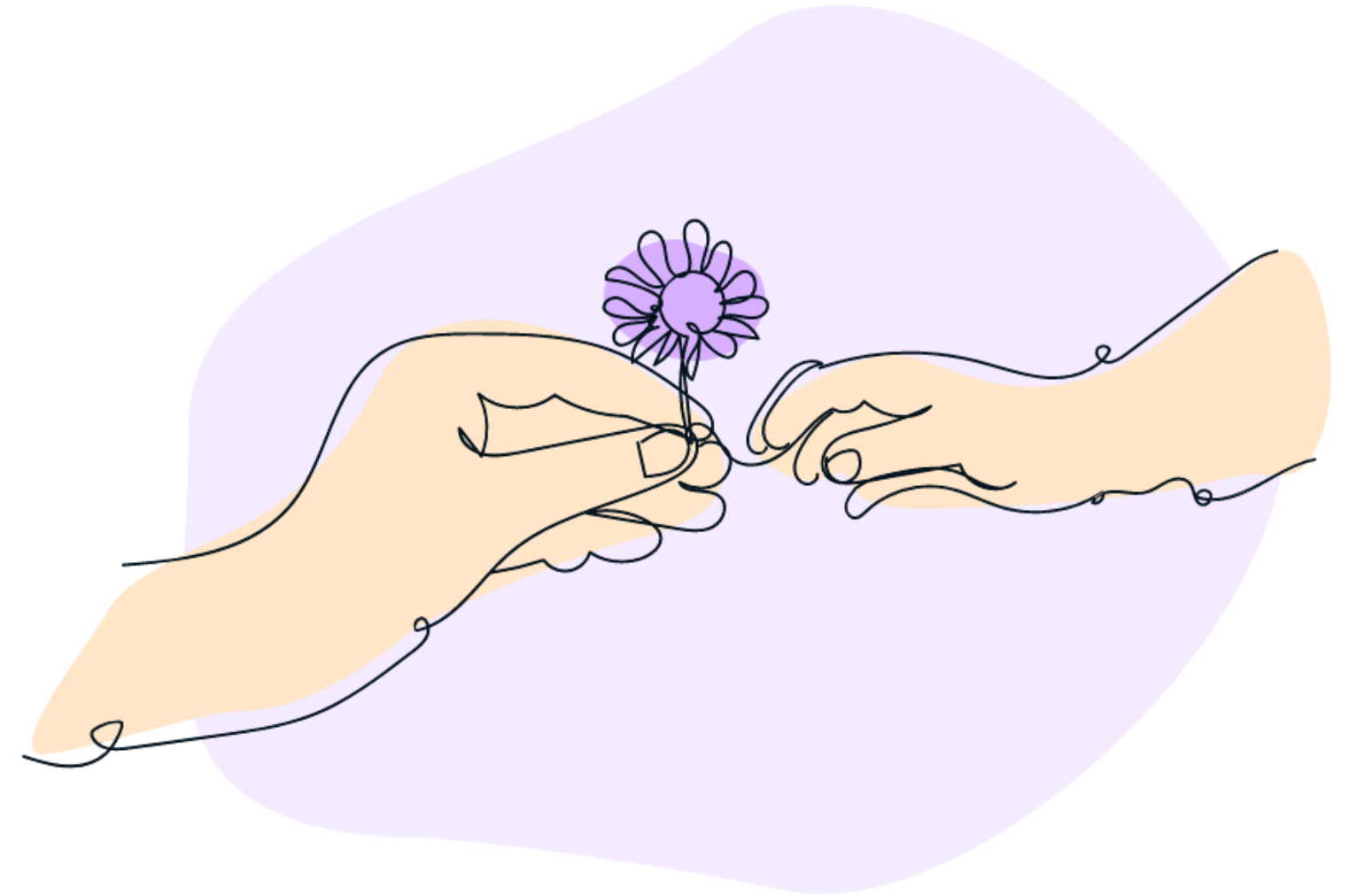
# LE FORMAT

## Orientation du format :

- portrait
- paysage

## Les formats les plus classiques :

- A4
- A3
- A5
- Carré 21 x 21 cm



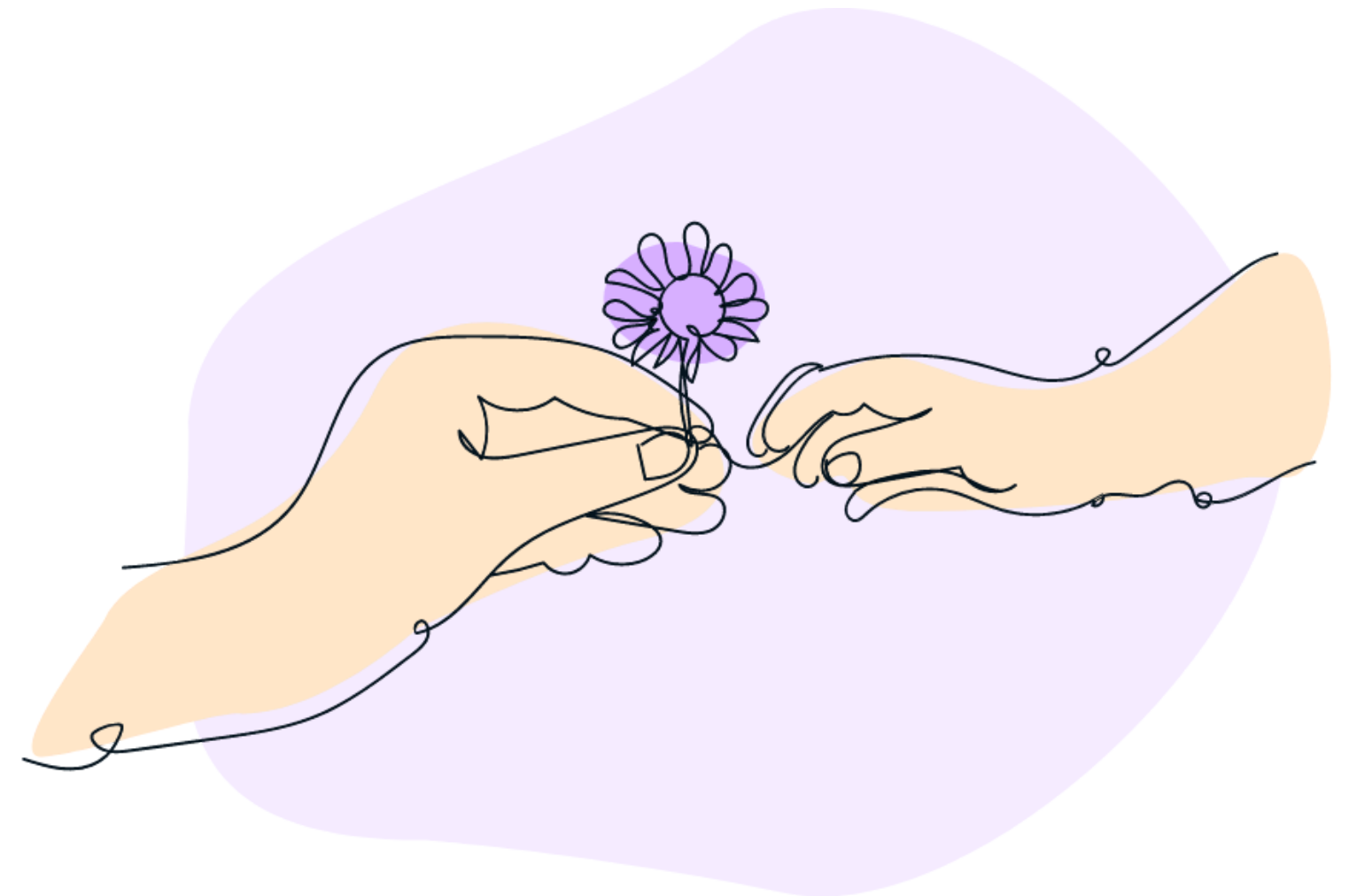
# LE GRAMMAGE

## De quoi parle-t-on ?

- Poids du papier au m<sup>2</sup>
- Exprimé en grammes

## Les différents grammages :

- Faible grammage (60 à 75g)
- Standard 80g
- Intermédiaire 90g et 100g
- Fort grammage + de 100g



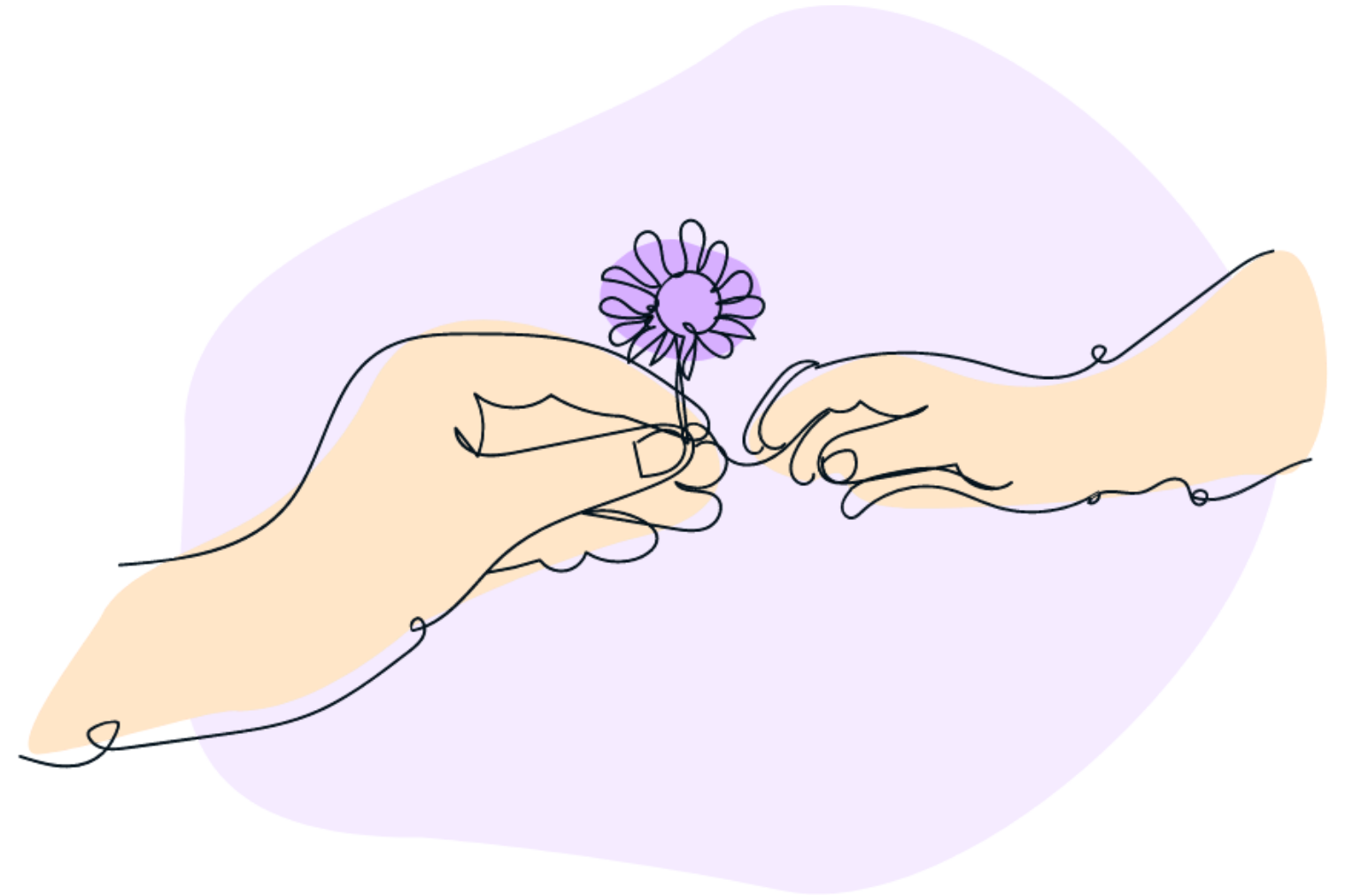
# LE GRAMMAGE

## Les différents types de papier :

- Papier offset
- Papier couché (mat, brillant, satiné)
- Bouffant

## Les grammages de couverture :

- Cartonnée
- Souple



# LA RELIURE

## Reliure agrafée :

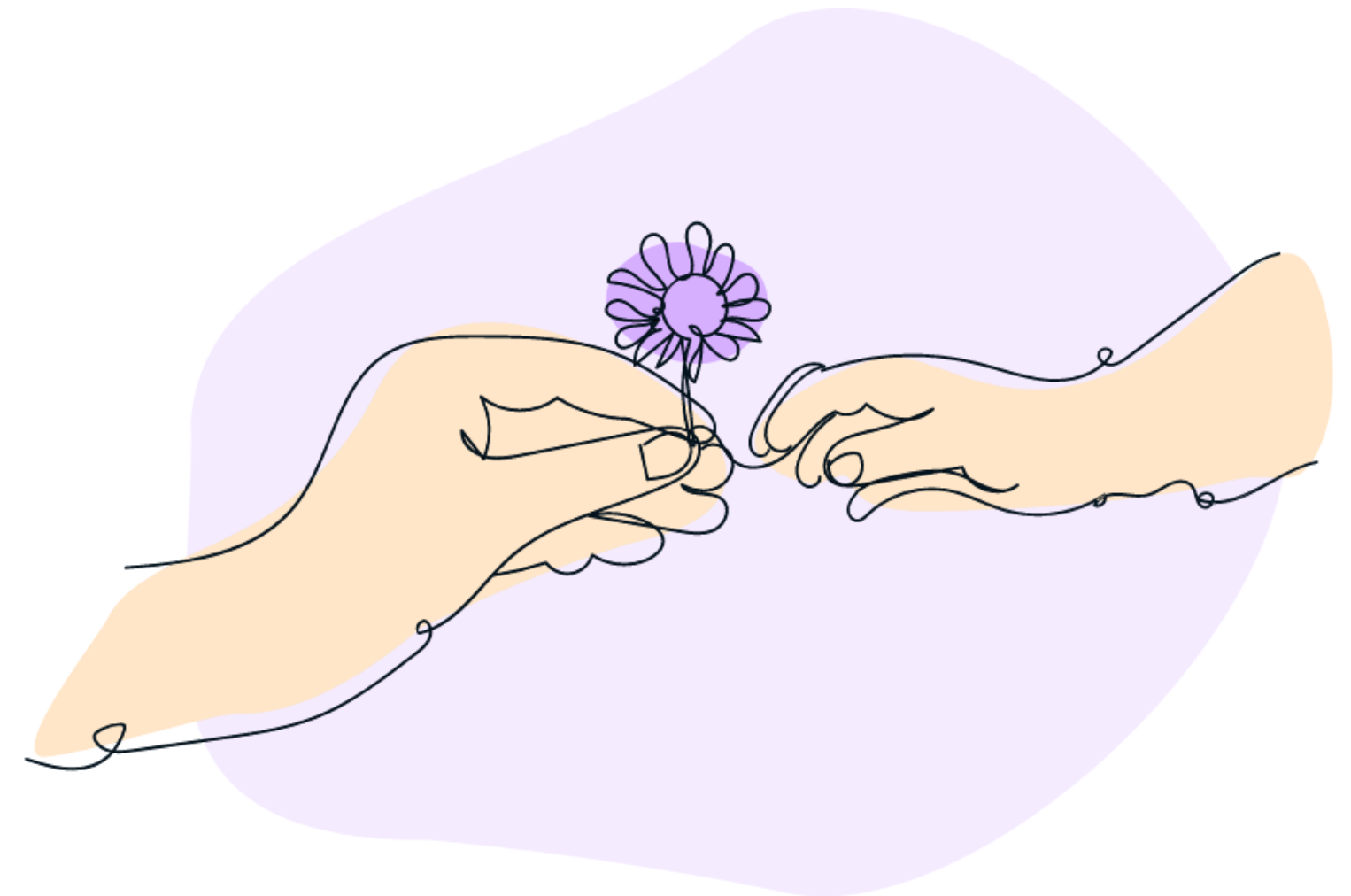
- Bon marché
- Nombre de pages limité

## Reliure collée :

- Effet qualitatif
- Facilité de rangement

## Reliure cousue :

- Effet qualitatif +++
- Onéreux +++



# D'AUTRES POINTS

## Choix de la couleur :

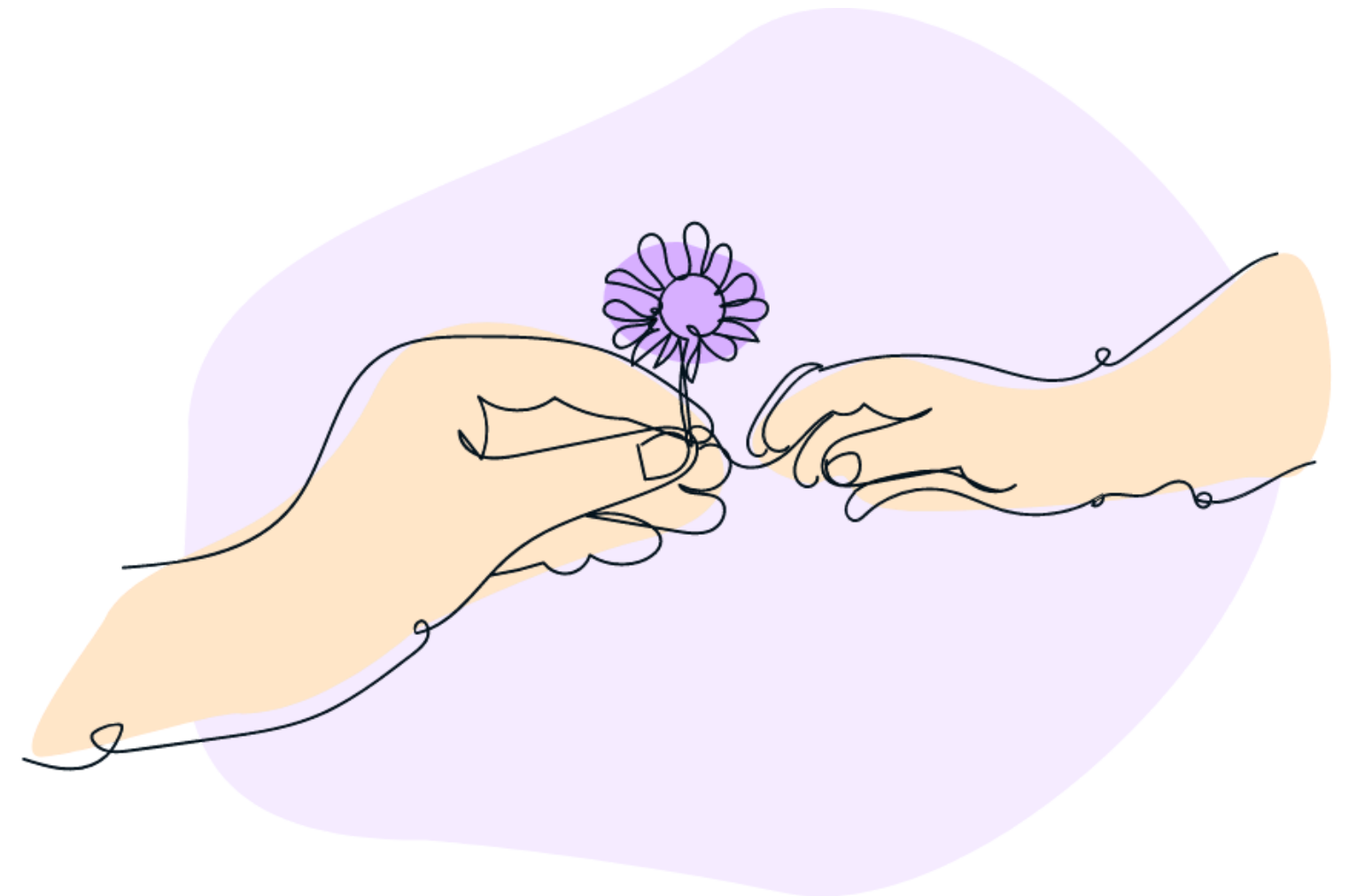
- Noir & Blanc
- Couleurs

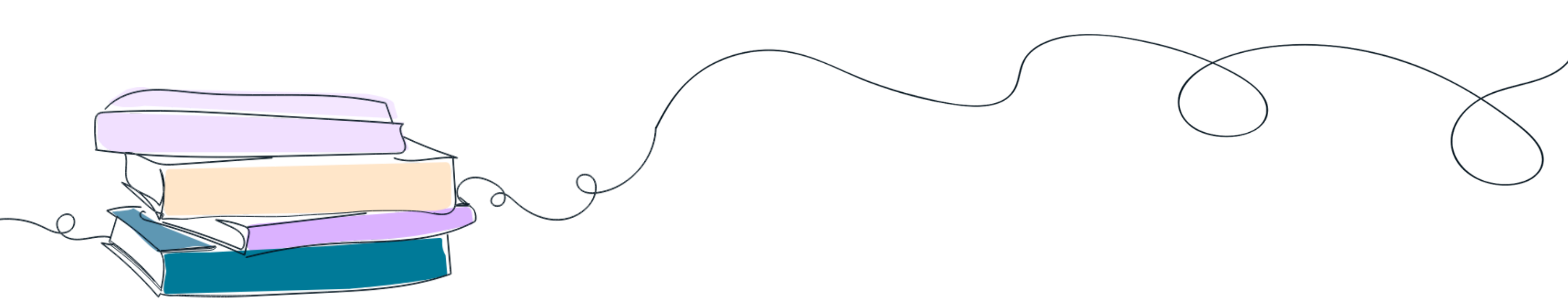
## Quantité :

- Nombre de pages
- Nombre d'exemplaires

## Impression à la demande :

- Peu d'investissements au départ
- Pourcentage à voir en amont





# SÉANCE 3 - PARTIE 4

*POUR UNE MISE EN PAGE PARFAITE*



**Conception de  
mise en page**

**Choix de la  
typographie**



**Conception de  
mise en page**

## Choix de la typographie



Conception de mise en page



Gestion des blancs & des marges

**Choix de la  
typographie**

**Intégration  
d'éléments  
graphiques**



**Conception de  
mise en page**

**Gestion des  
blancs &  
des marges**

**Choix de la  
typographie**

**Intégration  
d'éléments  
graphiques**



**Conception de  
mise en page**

**Gestion des  
blancs &  
des marges**

**Respect des  
normes  
industrielles**

**Choix de la  
typographie**

**Intégration  
d'éléments  
graphiques**

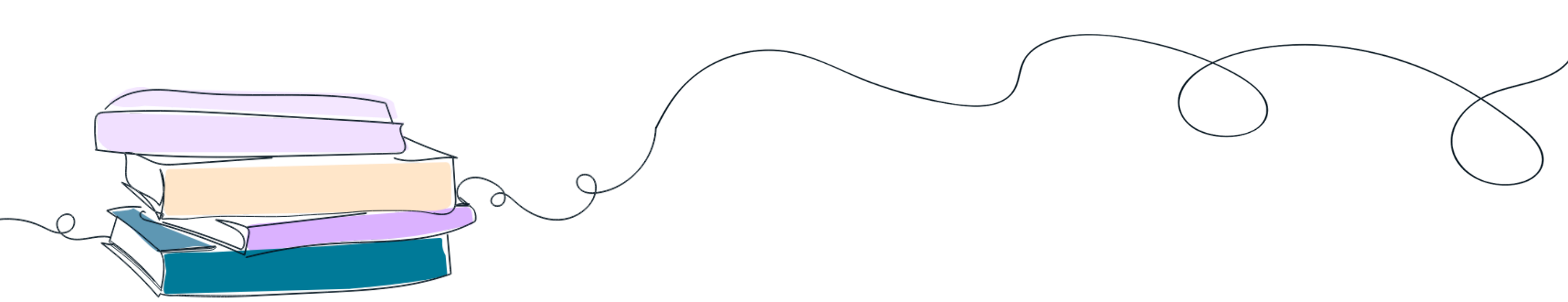
**Préparation  
pour  
l'impression**



**Conception de  
mise en page**

**Gestion des  
blancs &  
des marges**

**Respect des  
normes  
industrielles**



# MERCI DE TON ATTENTION

*Pense à tes exercices !*