

## DESCRIPTION

Power BI est un ensemble de services, connecteurs et applications développé par Microsoft pour transformer, modéliser et visualiser les données de manière interactive.

Cette formation propose une approche pratique et progressive pour permettre aux participants de créer des rapports et tableaux de bord de manière autonome

## OBJECTIF GLOBAL

Exploiter, analyser et valoriser vos données pour piloter efficacement votre activité avec Microsoft POWER BI

## OBJECTIFS SPÉCIFIQUES

1. Comprendre la **Business Intelligence** et le rôle stratégique de **Power BI**
2. **Connecter et combiner** des données de sources diverses (Excel, CSV, WEB, SQL, WEB, KoboToolbox, etc.)
3. **Automatiser** le traitement et la structuration de données à l'aide de **Power Query**.
4. Créer et structurer un **modèle de données performant**
5. Réaliser des **analyses** de données avancées et souples avec le langage **DAX** pour créer des **KPI actualisables**.
6. **Concevoir et personnaliser** des **rapports et tableaux de bord** dynamiques et interactifs.
7. **Publier et diffuser** des rapports en utilisant Power BI Service (diffusion via le web, PowerPoint, TEAMS, etc.)

## PUBLIC CONCERNÉ

- Toutes personnes souhaitant :
  - découvrir Power BI et optimiser son usage d'Excel ;
  - optimiser ses travaux de reporting ;
  - acquérir une expertise dans la conception des rapports dynamiques et interactifs ;
  - concevoir des solutions BI pour faciliter la prise de décisions.
- Agents techniques, analystes, financiers, planificateurs, chargés de suivi-évaluation, chefs/gestionnaires de projets, etc.


 **Durée : 25h de cours**

**Du 18 avril au 21 mai 2026**

**10 séances de cours**

- Mercredi : 19h-21h GMT
- Samedi : 9h-12h GMT

## Suivre cette formation

 En live, à distance par visioconférence sur Teams


## Prérequis

- Avoir des connaissances de base en Excel
- Posséder un ordinateur sous Windows 10 ou 11
- Expérience en traitement/analyse de données est un plus

## Livrables

- **Validation des acquis**  
Un certificat est délivré à la fin de la formation
- **Supports de cours**  
en vidéo et PDF en accès illimité 24h/24
- **Sessions de cours enregistrées et partagées** aux participants
- **Suivi post-formation et assistance** personnalisée sur 2 mois

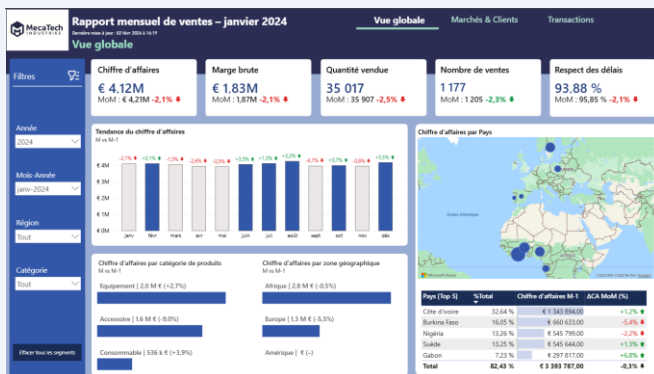
## **Contacts : détails et inscriptions**

 +226 76 28 86 36 (WhatsApp)

## MODULES DE FORMATION

- ❑ **Module 1** - Comprendre la Business Intelligence et le rôle stratégique de Power BI
- ❑ **Module 2** - Excel : les fondations indispensables AVANT Power BI
- ❑ **Module 3** - Prendre en main Power BI Desktop et comprendre son workflow
- ❑ **Module 4** : Connecter des sources de données à Power BI : mise en route avec Power Query
- ❑ **Module 5** : Créer son premier rapport dans Power BI Desktop
- ❑ **Module 6** - Nettoyer et transformer les données avec l'ETL Power Query
- ❑ **Module 7** – Modéliser les données pour une analyse fiable et performante
- ❑ **Module 8** – Créer des indicateurs métier avec le langage de calcul DAX
- ❑ **Module 9** – Concevoir des rapports interactifs et des tableaux de bord professionnels
- ❑ **Module 10** - Publier, partager et collaborer avec Power BI Service

### Aperçu de rapports à réaliser à l'issue de la formation



cliquez sur l'image pour une lecture dynamique du rapport

Autres rapports à créer (cliquez pour consulter chaque rapport)

✓ [Rapport entretiens terrain](#)

✓ [Rapport RH](#)

## Méthodologie

- Alternance d'exposés théoriques, d'exercices et d'études de cas pratiques.
- Quizz et sessions de Questions-Réponses

### Qualification du formateur

- Certifié MS Excel Expert
- Certifié Microsoft Power BI PL300
- Expérience avérée, +7 ans.

## OUTILS ET MATÉRIELS REQUIS

Logiciel Power BI Desktop (compatible uniquement à Windows 10 ou 11).

☑ **Tutoriel d'installation** : [cliquez ici](#)

☑ **Lien direct de téléchargement** du logiciel via Microsoft Store : [cliquez ici](#)

## CONDITIONS DE PARTICIPATION

☑ **Coût** :

**Particuliers** : 35 000 FCFA soit 54 euros (offre spéciale, au lieu de 60 000 FCFA)

**Entreprises** : 70.000 F CFA

☑ **Participez gratuitement au 1er jour** de formation, afin de découvrir la pertinence et la qualité de la formation avant d'effectuer le paiement.

☑ **Moyens de paiement**

▪ Par Western Union, RIA, Money Gram

▪ Ou par **Carte VISA** ou **Mobile Money** (Orange, WAVE, Airtel, Moov Money, MTN, MPSEA, NITA, etc.) via notre plateforme de paiement

👉 [https://datasetconsulting.mycahariow.shop/prd\\_qyq85](https://datasetconsulting.mycahariow.shop/prd_qyq85)

puis renseignez le formulaire et sélectionnez votre moyen de paiement.