

Formation « Créer des rapports dynamiques et interactifs pour analyser et visualiser les données avec Microsoft POWER BI »

DESCRIPTION

Power BI est un ensemble de services, connecteurs et applications développé par Microsoft pour transformer, modéliser et visualiser les données de manière interactive.

Cette formation propose une approche pratique et progressive pour permettre aux participants de créer des rapports et tableaux de bord de manière autonome

OBJECTIF GLOBAL

Concevoir des rapports et tableaux de bord dynamiques et interactifs permettant de transformer les données brutes en informations visuelles et exploitables, pour faciliter la prise de décisions éclairée.

OBJECTIFS PÉDAGOGIQUES

1. Comprendre les **concepts** de base de la **BI** et de la **datavisualisation**
2. **Importer** des **données** à partir de diverses sources (Excel, CSV, WEB, SQL, PostgreSQL, KoboToolbox, etc.)
3. **Traiter, nettoyer** et **gérer** ses données à l'aide de Power Query
4. Créer et structurer un **modèle de données**
5. Réaliser des **analyses** de données avancées et souples avec le langage **DAX**
6. Concevoir des **visualisations dynamiques** de vos calculs pour des rapports ou des tableaux de bord.
7. **Publier** et **diffuser** vos résultats en utilisant différentes méthodes (en pdf, via le web, via PowerPoint, via TEAMS, etc.)

PUBLIC CONCERNE

- ☒ Toutes personnes souhaitant :
 - découvrir Power BI et concevoir des solutions BI pour faciliter la prise de décisions ;
 - optimiser son usage d'Excel, ainsi que ces travaux de reporting, de traitement et analyse de données ;
 - acquérir une expertise dans la conception des rapports dynamiques et interactifs.
- ☒ Analystes, consultants, chefs/gestionnaires de projets, contrôleurs de gestion, statisticiens, développeurs, agents de tout département d'entreprise, etc.



Durée : +15h de cours



Suivre cette formation



En live, à distance par visioconférence sur Teams



Prérequis

- Utiliser Excel (niveau basique au moins)
- Posséder un ordinateur sous Windows 10 ou 11
- Expérience en traitement/analyse de données est un plus



Méthodologie

- Alternance d'exposés théoriques, de démonstrations, d'exercices et d'études de cas pratiques.
- Mise à disposition d'un support de cours au format papier et numérique servant de référence.
- Quizz et sessions de Questions Réponses



Contacts

+226 76 28 86 36 (WhatsApp)



Inscription

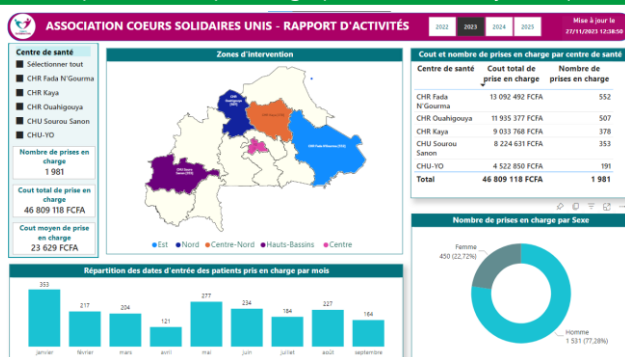
<https://www.datasetconsulting.com/formation-powerbi>

Formation « Créer des rapports dynamiques et interactifs pour analyser et visualiser les données avec Microsoft POWER BI »

CONTENU DE LA FORMATION

- ❑ **Module 1** - Mise en route avec Power BI
- ❑ **Module 2** - Prise en main de Power BI Desktop
- ❑ **Module 3** - Connecter des sources de données à Power BI : mise en route avec l'éditeur Power Query
- ❑ **Module 4** - Préparer et transformer des données avec l'éditeur Power Query
- ❑ **Module 5** - Modélisation des données : Construire et organiser le modèle de données
- ❑ **Module 6** - Enrichissement des données : Analyser les données avec le langage DAX (Data Analysis Expressions)
- ❑ **Module 7** - Construire des visualisations de données et créer des rapports dynamiques
- ❑ **Module 8** - Introduction à Power BI Service : Publier et partager des rapports

Aperçu de tableaux de bord à réaliser à l'issue de la formation
(cliquez sur chaque image pour la lecture dynamique)



Livrables

- **Certificat de formation**
- **Support de cours** en vidéo et PDF en accès illimité 24h/24
- **Suivi post-formation** de 2 mois pour consolider les acquis.
- Sessions de cours enregistrées et partagées aux participants
- Intégration à une communauté d'utilisateurs

OUTILS ET MATÉRIELS REQUIS

Logiciel Power BI Desktop (compatible uniquement à Windows 10 ou 11).

☑ **Tutoriel d'installation** : [cliquez ici](#)

☑ **Lien direct de téléchargement** du logiciel via Microsoft Store : [cliquez ici](#)

CONDITIONS DE PARTICIPATION

☑ **Coût** :

Particuliers : 30 000 FCFA soit 46 euros (offre spéciale, au lieu de 60 000 FCFA)

Entreprises : 75.000 F CFA

☑ **Modalités de paiement**

▪ Participez gratuitement au premier jour de formation, afin de découvrir la pertinence et la qualité de la formation avant de vous engager pour la suite.

▪ Accès gratuit au 1^{er} jour via ce lien : www.datasetconsulting.com/participation-jour1-free

☑ **Moyens de paiement**

