

Automatiser le traitement, l'analyse des données et concevoir des rapports dynamiques Power BI en vue de faciliter la prise de décisions

OBJECTIF GLOBAL

Doter les apprenants en compétences dans la construction en toute autonomie des tableaux de bord dynamiques avec Microsoft Power BI Desktop.

OBJECTIFS PÉDAGOGIQUES

1. Découvrir le potentiel de Power BI et identifier le rôle des différents composants
2. Importer et croiser des données issues de multiples sources
3. Traiter des données : nettoyer, transformer, réorganiser
4. Réaliser des analyses de données avancées et souples avec le langage DAX
5. Concevoir des rapports et tableaux de bords automatisés et interactifs
6. Découvrir Power BI Service pour la diffusion et le partage de vos tableaux de bord

PROGRAMME DÉTAILLÉ

❑ Module 1 - Mise en route avec POWER BI

- Introduction à la Business Intelligence
- Présentation de Power BI (l'écosystème, le cycle de travail)

❑ Module 2 - Prise en main de POWER BI DESKTOP

- Installer/Mettre à jour Power BI Desktop sur PC
- Découvrir l'interface-utilisateur de Power BI Desktop
- Configurer Power BI Desktop


❑ Module 3 - Se connecter aux données avec Power Query


- Mise en route avec Power Query
- Découverte de l'interface-utilisateur de Power Query
- Se connecter à des sources de données : Excel, .csv, .txt, Access, Dossier de fichiers, ...

❑ Module 4 - Préparer et transformer ses données

- Organiser les requêtes et champs
- Vérifier et contrôler la qualité des données
- Automatiser le traitement de données
- Trier et filtrer les données
- Créer et recoder des variables
- Auditer une requête
- Charger les données

Suivre cette formation

 En présentiel

 Ou en classe à distance sur Teams

Public concerné

- Analystes, consultants, chefs de projets, développeurs, contrôleurs de gestion
- toutes personnes souhaitant découvrir Power BI et/ou développer des systèmes de reporting via des rapports dynamiques

Prérequis

- Utiliser Excel (niveau basique au moins)
- Expérience en traitement/analyse de données est un plus
- Posséder un ordinateur sous Windows 10 ou 11


Livrables

- Support de formation en cours vidéo en accès illimité 24h/24
- Support de formation en PDF
- Attestation de formation
- Suivi post-formation
- Intégration à une communauté d'utilisateurs

Méthodologie

- Alternance d'exposés théoriques, de démonstrations, d'exercices et d'études de cas pratiques.
- Mise à disposition d'un support de cours au format papier et numérique servant de référence.
- Quizz et sessions de Questions Réponses

Contacts

 +226 76 28 86 36 (WhatsApp) / 71 00 43 79

 contact@datasetconsulting.com

 www.datasetconsulting.com

Module 5 – Construire et organiser le modèle de données

- Introduction à la modélisation des données
- Créer et gérer les relations entre les tables
- Optimiser le modèle de données
- Connaître les bonnes pratiques de modélisation

Module 6 – Analyser ses données avec le langage DAX (Data Analysis Expressions)

- Introduction au langage DAX
- Appréhender les notions de "Colonnes calculées", "Mesures", et "Tables calculées"
- Connaître la table de dates et comprendre sa nécessité dans le modèle
- Ajouter des colonnes calculées en utilisant les fonctions DAX
- Créer des mesures personnalisées utilisant les fonctions DAX

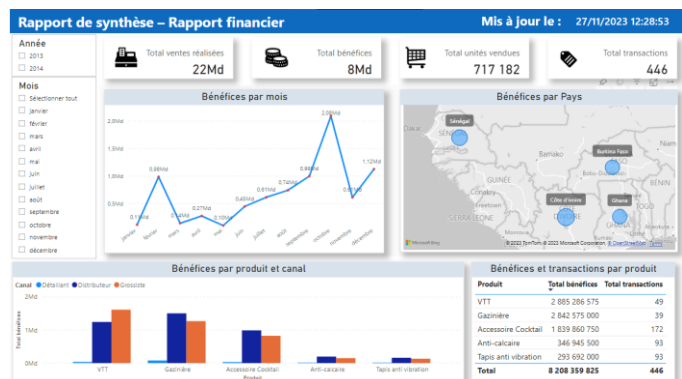
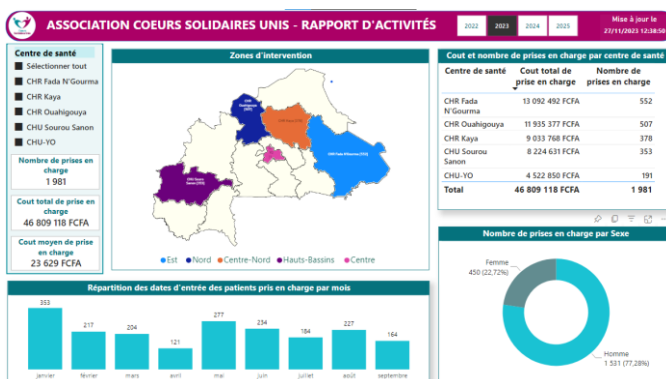
Module 7 – Construire des visuels de données et créer des rapports dynamiques

- Fondamentaux et principes clés de création de rapports
- Préparer le canevas du tableau de bord
- Créer des graphiques (histogramme, graphique à barres, diagramme circulaire, ...)
- Créer une carte géographique
- Créer des tableaux croisés dynamiques
- Créer des segments/slicers pour filtrer les données
- Ajouter des objets statiques : zone de texte, forme, image
- Contrôler l'interaction entre les visuels
- Personnaliser le design/thème du rapport et améliorer l'esthétique
- Mettre à jour les sources et actualiser le rapport

Module 8 - Publier et partager des rapports

- Exporter un rapport au format PDF
- Découvrir les différents moyens de publication dynamique
- Introduction à l'accès à Power BI Service : Tarification-licences Power BI, Compte Power BI

Aperçu de tableaux de bord à réaliser à l'issue de la formation (cliquez sur chaque image pour la lecture dynamique)



Depuis 2022, DATA-SET CONSULTING a assisté et accompagné des services et des particuliers dans leur besoin de renforcement de capacités. Ci-après présenté un extrait des prestations réalisées auprès des services.

N°	Date	Commanditaire	Thème	Contact
1	Depuis 2021	DATA-SET CONSULTING	Une trentaine de formations a été réalisée sur des outils bureautiques, outils de collecte de données, outils de traitement et analyse de données, outils de business intelligence, etc.	Tél : (+226) 76 28 86 36 / 71 00 43 79 contact@datasetconsulting.com
2	17 au 18 avril 2024	International Rescue Committee IRC) Burkina Faso	Atelier de formation sur l'analyse de données avec NVIVO et POWER BI au profit des équipes MEAL	Mme MILLOGO/BADO Nicole (MEAL Coordinator) Tél : (+226) 71 19 32 97 nicoleraissa.bado@rescue.org
3	4 au 11 mars 2024	KHALISSA INTERNATIONAL Groop	Formation sur Microsoft EXCEL niveau avancé au profit des agents du Projet Filets Sociaux	M. OUEDRAOGO Adama (DG) Tél : (+226) 66 67 46 46
4	20 au 21 décembre 2023	MAS Distribution Sarl	Analyse et visualisation de données avec Microsoft Power BI au profit d'un (01) agent de l'ONG Première Urgence Internationale	M. SAM Gustave (PDG) Tél : (+226) 78 82 38 45
5	14 au 16 novembre 2023	MAS Distribution Sarl	Excel Niveau Avancé au profit de cinq (05) agents de l'ONG Première Urgence Internationale	
6	17 octobre au 21 novembre 2023	Bureau de coopération suisse et agence consulaire au Burkina Faso	Excel Niveau Intermédiaire au profit de cinq (05) agents du personnel	M. SANDWIDI J. Désiré Tél : (+226) 78 04 54 02
7	05 au 07 septembre 2023	ORANGE BURKINA S.A	Analyse et visualisation de données avec Microsoft Power BI au profit de douze (12) agents du service Networking	
8	23 au 25 août 2023	ORANGE BURKINA S.A	Analyse et visualisation de données avec Microsoft Power BI au profit de douze (12) agents des services Networking et Ingénierie	M. OUEDRAOGO Hamidou (Responsable Développement des Talents) Tél : (+226) 76 26 05 53
9	16 au 18 août 2023	ORANGE BURKINA S.A	Analyse et visualisation de données avec Microsoft Power BI au profit de douze (12) agents du service Networking	
10	31 juillet au 04 août 2023	Groupement GMS/EXPERTS-DEV	Microsoft POWER BI (2 ^{ème} session) au profit de onze (11) agents des staffs chargés du suivi-évaluation du Programme De Développement d'Urgence (PDU)	M. TANKOANO Diouari (DG-GMS) Tél : (+226) 25 47 42 17/ 70 60 90 88 gms.burkina@gmail.com
11	24 au 28 juillet 2023	Groupement GMS/EXPERTS-DEV	Microsoft EXCEL Niveau avancé (2 ^{ème} session) au profit de onze (11) agents des staffs chargés du suivi-évaluation du Programme De Développement d'Urgence (PDU)	
12	30 mai au 12 juin 2023	EDA Consulting Engineers Sarl	Analyse et visualisation de données avec Microsoft Power BI au profit d'un (01) agent de BURKINA ÉQUIPEMENTS	Mme DINTOUMDA Anna (Gérante) Tél : (+226) 56 06 95 95

N°	Date	Commanditaires	Thèmes	Contact
13	25 au 27 avril 2023	ORANGE BURKINA S.A	Analyse et visualisation de données avec Microsoft Power BI au profit de onze (11) agents des services Finance et Marketing	M. OUEDRAOGO Hamidou (Responsable Développement des Talents) Tél : (+226) 76 26 05 53
14	18 au 20 avril 2023	ORANGE BURKINA S.A	Analyse et visualisation de données avec Microsoft Power BI au profit de onze (11) agents des services Finance et Orange Money	
15	12 au 14 avril 2023	ORANGE BURKINA S.A	Analyse et visualisation de données avec Microsoft Power BI au profit de neuf (09) agents du service Finance	
16	13 au 17 mars 2023	Groupement GMS/EXPERTS-DEV	Microsoft POWER BI (1 ^{ère} session) au profit de treize (13) agents des staffs chargés du suivi-évaluation du Programme De Développement d'Urgence (PDU)	M. TANKOANO Diouari (DG-GMS) Tél : (+226) 25 47 42 17 / 70 60 90 88 gms.burkina@gmail.com
17	13 au 17 février 2023	Groupement GMS/EXPERTS-DEV	Microsoft EXCEL Niveau avancé (1 ^{ère} session) au profit de dix (10) agents des staffs chargés du suivi-évaluation du Programme De Développement d'Urgence (PDU)	
18	09 au 11 février 2023	EDA Consulting Engineers Sarl	Analyse et visualisation de données avec Microsoft Power BI au profit de quatre (04) particuliers	Mme DINTOUMDA Anna (Gérante) Tél : (+226) 56 06 95 95
19	17 au 25 juillet 2022	EDA Consulting Engineers Sarl	Analyse et visualisation de données avec Microsoft Power BI	Mme DINTOUMDA Anna (Gérante) Tél : (+226) 56 06 95 95
20	07 au 09 juillet 2022	Association Jeune Chambre Internationale Ouaga Soleil	Microsoft WORD Niveau avancé au profit de huit (08) particuliers	Mme OUEDRAOGO Yasmila Tél. : (+226) 61 51 03 25
21	09 au 10 avril 2022	Association FLA Burkina	Microsoft Excel Niveau avancé Au profit de seize (16) particuliers	Mme DINTOUMDA Anna (Présidente) Tél. : (+226) 79 15 16 07
22	07 au 16 mars 2022	Marie Stopes Burkina Faso	Analyse et visualisation de données avec Microsoft Power BI au profit de six (06) agents du département Programmes	M. OUEDRAOGO Hamadou hamadou.ouedraogo@mariestopes-bf.org Tél. : (+226) 76 01 69 47
23	18 février 2022	WEND-MITIRI SERVICES	Excel avancé : Analyse et visualisation de données avec les power tools d'Excel au profit de vingt-un (21) agents du personnel	Mme ZONGO Micheline (Gérante) Tél. : (+226) 74 48 69 42