

Bonus : Crée des visuels de marque avec ton influenceuse IA

Comment créer un visuel de placement de produit avec ton influenceuse IA

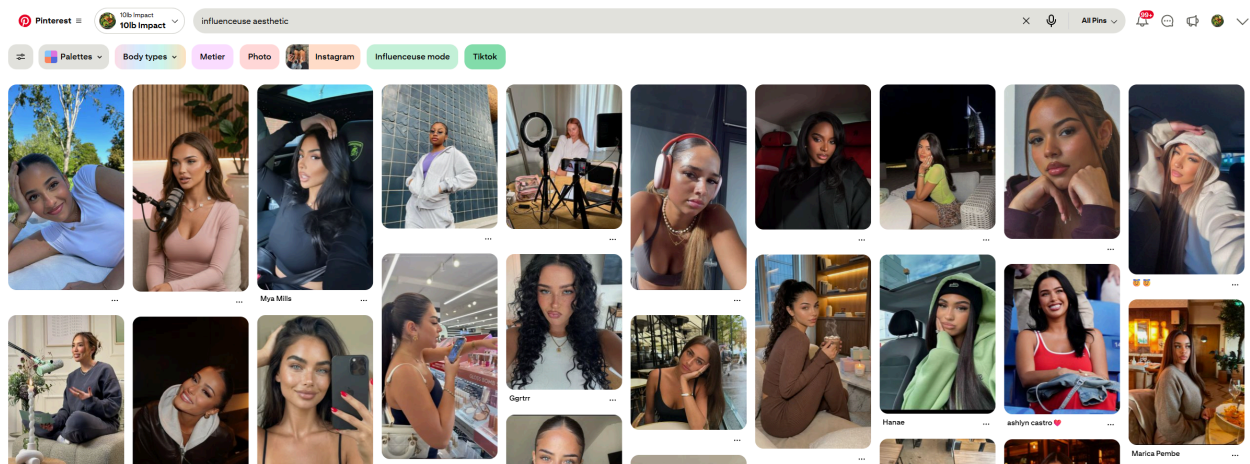
Étape 1 : Trouve ton influenceuse sur Pinterest

Rends-toi sur **pinterest.com** et tape dans la barre de recherche des termes comme "instagram influencer aesthetic", "lifestyle model" ou "fashion influencer". Tu cherches une photo de visage nette, bien éclairée, idéalement de face ou légèrement de 3/4.

Ce qu'il faut éviter :

- Les photos floues ou sous-exposées
- Les visages avec des lunettes de soleil
- Les angles trop prononcés ou de profil
- Les photos avec d'autres personnes dans le cadre

Sauvegarde la photo sur ton appareil. C'est ta **référence visage**, elle sera uploadée comme @image1 dans Nano Banana.



Étape 2 : Choisis ton produit

Trouve une photo du produit que tu veux mettre en avant. L'idéal c'est une photo produit propre avec le logo bien visible et centré. Pour ça tape sur Google Images le nom de la marque suivi de "product shot" ou "can" ou "bottle".

Les marques qui fonctionnent le mieux visuellement :

- Starbucks — le gobelet vert est reconnaissable en une fraction de seconde
- Coca-Cola — la canette rouge iconique
- Red Bull — les couleurs bleu et argent ressortent bien
- Apple — l'iPhone ou le logo suffit

Sauvegarde la photo du produit. C'est ta **référence produit**



Étape 3 : Imagine ta scène et génère ton prompt

Avant de toucher à Nano Banana, prends 2 minutes pour imaginer ta scène. Pose-toi ces questions :

- Où est mon influenceuse ? (bord de piscine, café, plage, appartement)

- Quelle ambiance ? (lumière dorée, moderne, minimaliste)
- Comment elle tient le produit ? (vers la caméra, dans une main, à hauteur du visage)

Une fois ta scène imaginée, décris-la en français à **ChatGPT ou Claude** en précisant que tu veux un prompt optimisé pour Nano Banana avec deux références images. Par exemple :

"Je veux générer une photo avec Nano Banana. Mon influenceuse brune tient un gobelet Starbucks vers la caméra au bord d'une piscine à Bali. @image1 est le visage de référence, @image2 est le produit. Génère-moi un prompt optimisé, en anglais, ultra réaliste, style lifestyle Instagram."

L'IA va te sortir un prompt propre et bien structuré. Tu n'as plus qu'à le copier-coller dans Nano Banana.

Étape 4 : Génère ta photo sur Nano Banana

Rends-toi sur **Nano Banana Pro** dans Flow. En bas de l'interface, clique sur le + pour uploader tes deux images de référence dans l'ordre — @image1 d'abord (visage), @image2 ensuite (produit).

Configure les options :

Le format : choisis **9:16** pour un format vertical, parfait pour les Reels et TikToks.

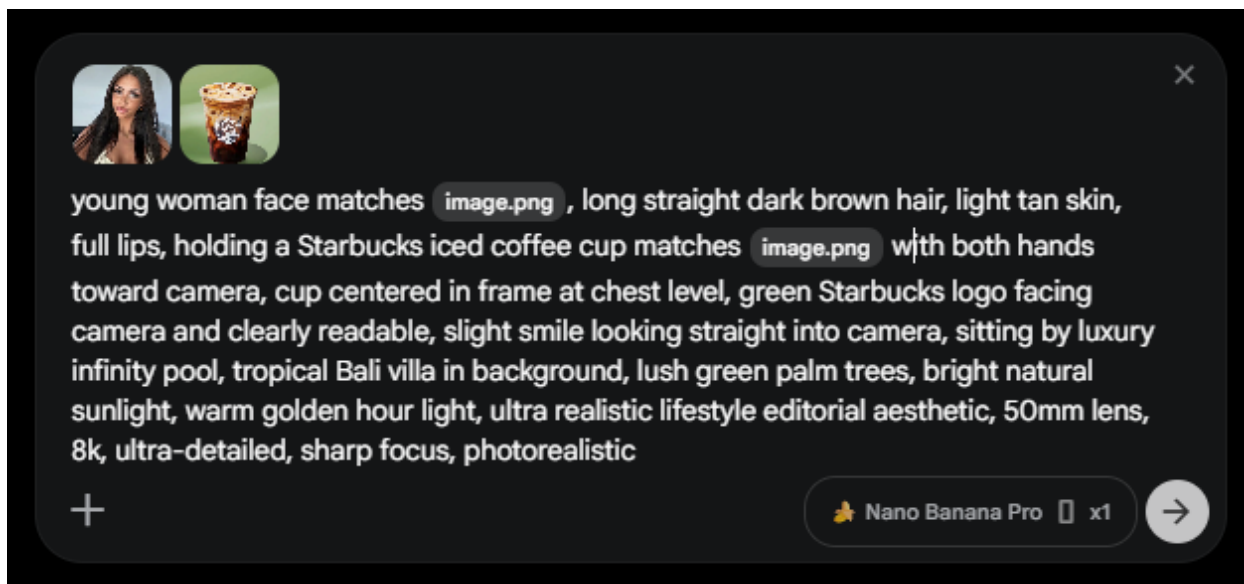
Le nombre de générations : sélectionne **x2** pour avoir deux versions et choisir la meilleure.

Le modèle : utilise **Nano Banana Pro** pour la génération photo.

Colle ton prompt dans la barre "**Que voulez-vous créer ?**" et génère.

Voici un exemple de prompt pour cette scène :

young woman face matches @image1, long straight dark brown hair, light tan skin, full lips, holding a Starbucks iced coffee cup matches @image2 with both hands toward camera, cup centered in frame at chest level, green Starbucks logo facing camera and clearly readable, slight smile looking straight into camera, sitting by luxury infinity pool, tropical Bali villa in background, lush green palm trees, bright natural sunlight, warm golden hour light, ultra realistic lifestyle editorial aesthetic, 50mm lens, 8k, ultra-detailed, sharp focus, photorealistic



Décryptage du prompt :

"face matches @image1" → on ancre le visage de référence pour que l'influenceuse soit cohérente avec ta photo Pinterest.

"cup matches @image2" → on force l'IA à reproduire fidèlement le produit de ta référence.

"logo facing camera and clearly readable" → essentiel pour un placement de produit, sans ça le logo risque d'être flou ou de dos.

"both hands toward camera, cup centered in frame" → on impose la position du produit pour qu'il soit bien visible et mis en avant.

"8k, ultra-detailed, sharp focus, photorealistic" → les tags de qualité pour avoir un rendu le plus réaliste possible.

Si le résultat ne te convient pas :

- Le logo du produit n'est pas lisible → précise dans ton prompt *"logo clearly visible and readable, facing camera"*
- Le visage ne ressemble pas à la référence → ajoute *"face strictly matches @image1"*
- Le produit est mal positionné → précise davantage *"held with both hands centered in frame at chest level"*

Ne change pas tout le prompt d'un coup. Modifie un seul élément à la fois pour comprendre ce qui cloche.



Étape 5 : Anime la photo avec Flow et VEO 3.1

Une fois ta photo générée et validée, on passe à l'animation. Rends-toi sur **labs.google/flow** et connecte-toi avec ton compte Google.

Configure les options en bas de l'interface :

Format → 9:16 pour les Reels et TikToks

Générations → x2 pour avoir deux versions et choisir la meilleure

Modèle → VEO 3.1 Light ou Fast selon tes crédits disponibles

Fais glisser ta photo générée dans le champ "**Début**" en bas de l'écran. C'est ce qui indique à l'IA de partir de ton image pour créer la vidéo.

Ensuite décris ta scène à ChatGPT ou Claude pour générer un prompt d'animation optimisé :

"Je veux animer une vidéo avec VEO 3.1. Mon influenceuse est assise au bord d'une piscine à Bali et présente un gobelet Starbucks à la caméra comme une youtubeuse. Génère-moi un prompt optimisé pour VEO 3.1, en anglais, cinématique, ultra réaliste."

Voici le prompt d'animation pour cette scène :

@image1 subtle handheld camera drift slightly left then right, subject raises Starbucks cup naturally with one hand toward camera, other hand gestures freely while talking, head nods slightly with natural enthusiasm, lips move as if speaking to the audience, pool water surface ripples gently with soft light reflections, palm leaves sway lightly in the breeze, golden hour light shimmer on the water, ultra realistic lifestyle energy, no text no captions no overlays no watermarks

Décryptage du prompt :

"subtle handheld camera drift" → la caméra bouge légèrement pour donner une impression de naturel, comme si quelqu'un filmait à la main.

"raises Starbucks cup naturally with one hand toward camera" → on précise exactement le geste avec le produit pour que le placement soit visible.

"other hand gestures freely while talking" → le deuxième bras bouge naturellement pour éviter l'effet robot.

"pool water surface ripples gently" → l'environnement s'anime aussi pour que la scène soit vivante et pas figée.

"golden hour light shimmer on the water" → on précise l'ambiance lumineuse pour un rendu cinématique.

"no text no captions no overlays no watermarks" → la vidéo reste propre sans éléments parasites. Ne saute jamais cette ligne.

Je ne peux pas inclure de vidéo dans un PDF, mais tu la retrouveras directement dans le dossier de téléchargement.

Tips pour éviter les mauvaises surprises :

Limite les éléments animés simultanément. Un personnage qui parle, une main qui bouge et de l'eau qui ondule c'est suffisant. Trop d'actions en même temps crée des bugs visuels.

Précise toujours l'ambiance lumineuse. Une bonne description de la lumière fait toute la différence entre un résultat amateur et un rendu professionnel.

Si le personnage bouge de façon robotique, ajoute dans ton prompt des termes comme *"natural human movement"*, *"organic gestures"*, *"subtle weight shift"*.

Si le résultat ne te convient pas, ne change pas tout le prompt. Modifie un seul élément à la fois pour comprendre ce qui cloche et ajuster précisément.