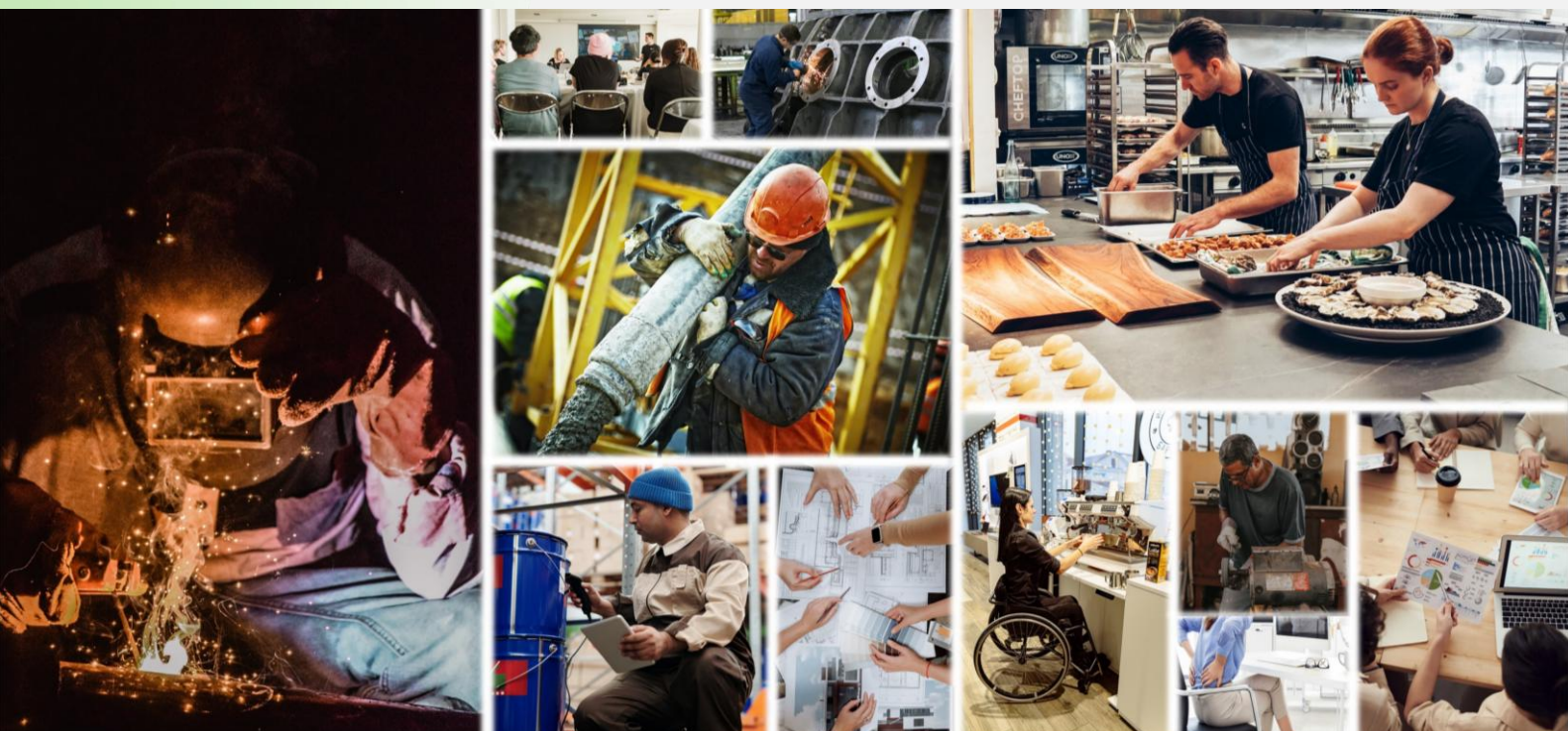


Catalogue des sensibilisations



Ergonome consultant
Master Ergonomie CNAM de Nantes
Pratique l'ergonomie depuis plus de 10 ans
Certifié IPRP par les DREETS Grand Est et Hauts-de-France

Basé à Douzy, nous intervenons dans les départements suivants :

- Les Ardennes
- La Marne
- La Meuse
- L'Aisne
- Le Nord
- La Meurthe-et-Moselle
- La Moselle
- L'Aube

Contact :

+33(0)6 48 73 76 48

ergodel08@gmail.com

<https://www.ergodel.com>

Selon le contexte, nous pouvons
nous déplacer sur toute la France

Parce qu'Ergodel est au plus proche de vos besoins, nous proposons 2 types de sensibilisations :

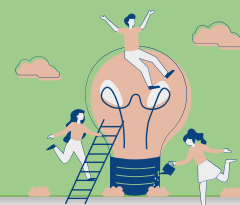
	Sensibilisation	Sensibilisation diag-ergo
Support orienté selon l'activité des salariés	✓	✓
Ajustement du temps en fonction de vos besoins	✓	✓
En salle ou au poste de travail	✓	✓
Devis gratuit	✓	✓
Analyse de l'activité sur le terrain	✗	✓
Rédaction d'un rapport avec propositions de solutions	✗	✓
Présentation personnalisée avec exemples et photos du terrain	✗	✓

Pourquoi réaliser une sensibilisation diag-ergo ?

Échanges avec le personnel en situation de travail (en amont de la sensibilisation)
 Restitution d'un rapport détaillé avec des solutions adaptées à l'activité
 Support de sensibilisation avec le travail réel des participants



Améliore la compréhension, la qualité des échanges,...



Notre expert en ergonomie, Sam Delahaye propose 4 thèmes :



Troubles Musculo-Squelettiques



La QVCT par l'ergonomie



Travail sédentaire



Ergonomie de conception

Vous ne trouvez pas exactement ce dont vous avez besoin ?

Nous concevons des formations et sensibilisations entièrement sur mesure, alignées avec vos enjeux terrain, vos équipes et votre stratégie de prévention.

Les Troubles Musculo-Squelettiques (TMS)



Le saviez-vous ?

Selon l'Assurance Maladie (Ameli), "les TMS représentent 87 % des maladies professionnelles et le mal de dos représente 20 % des accidents du travail"

En salle ou au poste de travail, nous réalisons des sensibilisations :

Bureau



- Aménagement des lieux
- Organisation des espaces
- Matériel préconisé
- Positions à éviter
- Gestion du temps

...

Atelier

- Rythme de travail
- Mouvements répétés
- Port de charge
- Organisation des tâches

...



Pilotage et management des risques TMS



- Gestion de projets
- Analyse des données de santé
- Analyse des risques TMS
- Construction de plans d'action
- Animation de comités de pilotage et de groupes de travail

Pour chaque situation, nous évaluons vos besoins pour proposer des sensibilisations sur mesure

La Qualité de Vie et des Conditions de Travail (QVCT)



Lien entre ergonomie et QVCT
Organisation du travail pour soi et les autres
Organisation du temps
Organisation des espaces

...

Le travail sédentaire



Le saviez-vous ?

Selon l'OMS, les personnes respectant les recommandations en activité physique réduisent de 20 à 30 % leur risque de décès prématuré.

Risques liés à la sédentarité
Conseils en aménagement
Mesures de prévention

...



Ergonomie de conception



Ergonomie en projet
Gestion des jalons en ergonomie
Simulation de l'activité de travail
Constitution de cahiers des charges

...