

Bienvenue

DANS NOTRE APPARTEMENT



LE JARDIN SECRET

1 ALLÉE DE SAVOIE, 68180 HORBOURG-WIHR



À propos de l'appartement

Bienvenue dans notre appartement « Le Jardin Secret » à Horbourg-Wihr. Avec deux chambres et un canapé convertible, il peut accueillir jusqu'à six personnes et offre un grand jardin de 300 m² avec vue sur les Vosges.

Vous disposez du Wi-Fi haut débit (identifiant : Le jardin secret, mot de passe : Jardin-secret1234), Netflix, et d'une place de parking réservée (n°303) devant l'appartement.

Nous espérons que vous passerez un agréable séjour !

Votre hôte

Nous sommes une famille alsacienne passionnée par notre belle région. Avec deux jeunes garçons, nous avons aménagé « Le Jardin Secret » pour que vous vous y sentiez comme chez vous. Nous espérons que vous apprécierez le calme et le charme de cet espace autant que nous.

N'hésitez pas à nous contacter si vous avez la moindre question. Bon séjour !



INFORMATION DE CONTACT

Tél: +33 6 45 38 66 41

Email:

kevinsolenndias@gmail.com

INFORMATIONS D'URGENCE

Hopital/Urgences:

- Pompier : 18
- SAMU : 15
- Police : 17
- Hôpital le plus proche :
+33 89 12 40 00

Wifi



du jardin secret

RÉSEAU: le jardin secret

MOT DE PASSE: Jardin-secret1234

LE JARDIN SECRET

1 ALLÉE DE SAVOIE 68180 HORBOURG-WIHR

Arrivée

HEURE DE CHECKIN: 16H30

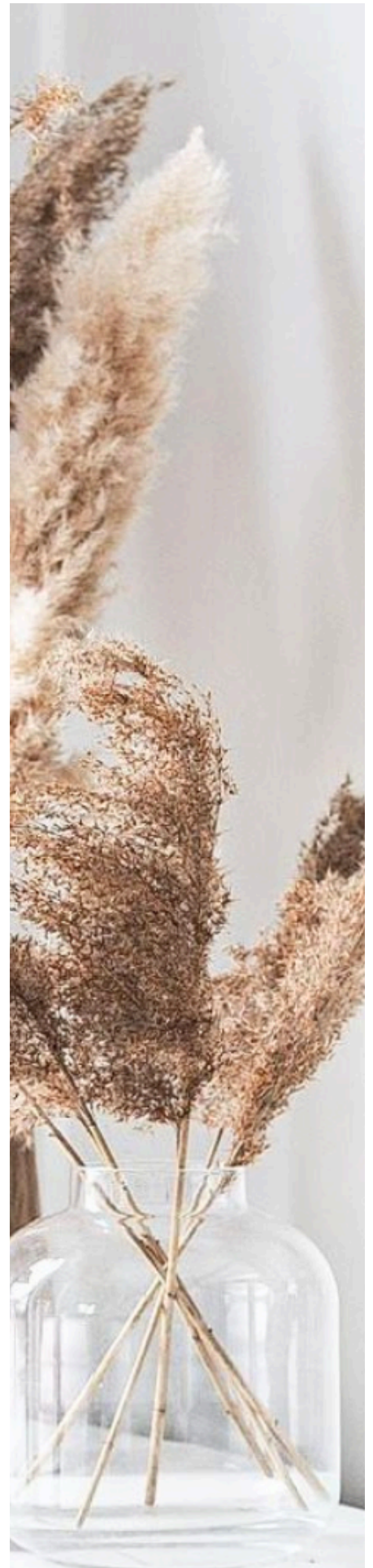
À votre arrivée, merci de nous prévenir lorsque vous êtes devant la porte d'entrée, afin que nous puissions l'ouvrir à distance. Une fois à l'intérieur, dirigez-vous vers la porte située au rez-de-chaussée, à gauche, équipée d'une poignée électrique. Vous recevrez le code d'accès par message.

Dans l'appartement, deux clés sont à votre disposition. Avant votre départ, merci de les replacer là où vous les avez trouvées, sur le meuble blanc à gauche de l'entrée.

Départ

HEURE DE DÉPART: 11H00

1. Faire la vaisselle et jeter les poubelles : laissez la cuisine propre et placez les sacs poubelles bien fermés sur la terrasse (évitiez de les déposer devant la porte pour protéger le volet).
2. Fermer toutes les fenêtres.
3. Serviettes : déposez les serviettes utilisées dans la baignoire.
4. Départ au plus tard à 11h00 : fermez la porte de l'appartement à clé avant de partir.
5. Retour des clés : déposez les deux clés sur le meuble blanc, à gauche de l'entrée.
6. Animaux : si vous avez des animaux, merci de ramasser après eux.



Règles de la maison

ANIMAUX

Les animaux sont acceptés sous conditions. Merci de respecter les lieux, de ne pas causer de dégradations, et de jeter les déchets de vos compagnons.

PAS DE CIGARETTE

Les cigarettes sont strictement interdites dans l'appartement, sous peine de sanction.

PAS DE FÊTES

Les fêtes ne sont pas autorisées. Nous avons de la famille et des amis dans l'immeuble qui veillent à ce que le calme soit respecté.

REMONTER TOUT DOMMAGE



Électroménagers

CAFÉ

Machine à café Dolce Gusto

FOUR

Four avec fonction broche

LAVE VAISSELLE

Lave-vaisselle avec dosettes à disposition

TÉLÉVISION

Télévision avec Netflix

BOUILLOIRE

Pour un thé bien chaud

GRILLE PAIN

Se déplacer

TAXI ET TRANSPORT

Taxis Nathan
+33 3 89 23 10 33



BUS & TRAIN

Un arrêt de bus se trouve à 5 minutes à pied de l'appartement, à la Grande Rue d'Horbourg-Wihr (ligne 1 « Mairie »). La gare de Colmar, desservant de nombreuses destinations, est accessible en quelques minutes en voiture ou en bus.

LOCATION DE VÉLO

LOKABIKE
18 r Stanislas, 68000 Colmar
[+33 3 69 45 98 91](tel:+33369459891)
lokabikecolmar.com

Parking

Parking Parc Expo : Situé avenue de la Foire aux Vins, ce parking-relais est gratuit et fonctionne les samedis et dimanches. Des navettes gratuites relient le parking au centre-ville toutes les 10 à 20 minutes

Les endroits à voir Noël



Marché de Noël de Colmar

Un des plus beaux marchés de Noël d'Alsace, avec ses illuminations et ses décorations magiques. On y trouve des produits artisanaux, des spécialités locales, et une ambiance féerique au cœur de la vieille ville.

Marché de Noël de Kaysersberg

Dans ce charmant village médiéval, le marché de Noël offre une ambiance chaleureuse et authentique, avec des artisans locaux et des spécialités alsaciennes.

Marché de Noël de Strasbourg

Le plus ancien marché de Noël de France, situé autour de la majestueuse cathédrale de Strasbourg. On y retrouve des chalets traditionnels, de la gastronomie alsacienne, et un immense sapin de Noël.

Marché de Noël de Riquewihr

Ce marché se situe dans un village typique avec des maisons à colombages. Il est particulièrement apprécié pour son cadre pittoresque et ses produits artisanaux.



Les endroits à voir

La Petite Venise à Colmar

Ce quartier pittoresque est célèbre pour ses maisons colorées et ses canaux, parfait pour une promenade ou une balade en barque.

Le Château du Haut-Koenigsbourg

Situé sur les hauteurs, ce château médiéval offre des vues imprenables sur la plaine d'Alsace et vous plonge dans l'histoire de la région.

Eguisheim

Ce village aux ruelles circulaires est souvent classé parmi les plus beaux villages de France, avec ses maisons à colombages et ses fleurs.

La Route des Vins d'Alsace

Parcourez les vignobles et arrêtez-vous dans les villages pittoresques comme Riquewihr, Ribeauvillé, et Turckheim pour déguster les vins locaux.





Lucas et Chris

4 r St Guidon, 68000 Colmar
+33 3 89 73 92 86

Wistub de la petite Venise

4 r Turenne, 68000 Colmar
+33 3 89 41 72 59

Auberge de L'ill

2 r Collonges Au Mont D'Or, 68970
Illhaeusern
+33 3 89 49 00 26

Où manger



Le Chambard

9 r Gén de Gaulle, 68240 Kaysersberg
Vignoble
+33 3 89 47 10 17

Maison Kammerzell

16 pl Cathédrale, 67000 Strasbourg
+33 3 88 32 42 14

Les meilleurs bars

NOM DU BAR

Supercilia patens laeva fragoribus
cognomentum Alexandri in
Seleucus Alexandri Seleucus
inpetrabilis Seleucus.

NOM DU BAR

Supercilia patens laeva fragoribus
cognomentum Alexandri in
Seleucus Alexandri Seleucus
inpetrabilis Seleucus.

NOM DU BAR

Supercilia patens laeva fragoribus
cognomentum Alexandri in
Seleucus Alexandri Seleucus
inpetrabilis Seleucus.

NOM DU BAR

Supercilia patens laeva fragoribus
cognomentum Alexandri in
Seleucus Alexandri Seleucus
inpetrabilis Seleucus.

NOM DU BAR

Supercilia patens laeva fragoribus
cognomentum Alexandri in
Seleucus Alexandri Seleucus
inpetrabilis Seleucus.





Avant de partir



VAISSELLE

Assurez-vous d'avoir fait la vaisselle



NOURRITURE

Enlevez toute nourriture du frigo ou du congélateur



POUBELLES & RECYCLAGE

Placez les déchets dans les sacs fournis et déposez-les, bien fermés, sur la terrasse. Évitez de les laisser devant la porte pour protéger le volet.



FENÊTRE ET LUMIÈRES

Assurez-vous de fermer toutes les fenêtres et d'éteindre les lumières



LES CLÉS

Déposez les clés là où vous les avez trouvées



OBJETS PERSONNELS

Assurez-vous de ne rien oublier !



Les témoignages

"SUPER SÉJOUR"

L'appartement est chaleureux, bien équipé et idéalement situé. Nous avons passé un excellent moment et reviendrons avec plaisir.

— Marie

"J'AI ADORÉ"

Tout était parfait : la décoration, le confort et l'accueil. Merci pour cette belle expérience en Alsace !

— Thomas

MERCI DE LAISSER UN COMMENTAIRE SI
VOUS AVEZ APPRÉCIÉ VOTRE SÉJOUR



Merci!

TRÈS BEAU SÉJOUR À VOUS