

MASSTIGE
IN ÉDIT

LE GUIDE DES PRODUITS POUR COIFFEUSES À DOMICILE



UNE GAMME D'EXCEPTION POUR DES RÉSULTATS VISIBLES





LE GUIDE PRATIQUE DES PROFESSIONNELLES À DOMICILE

01

1. Introduction : La Révolution Atomy à Domicile (Page 03)

- Le concept : Pourquoi Atomy change la donne (Qualité salon à prix accessible).
- Le bénéfice pro : Fidéliser vos clientes avec des routines qu'elles peuvent continuer entre deux rendez-vous.

2. Le Diagnostic Capillaire " La base de votre expertise " (Page 04)

- Cuir chevelu vs Fibre : Apprendre à distinguer les besoins de la peau (gras, pellicules, chute) et ceux du cheveu (casse, sécheresse, porosité).
- Test de porosité : Comment expliquer scientifiquement à la cliente pourquoi elle a besoin de protéines.

3. Les 3 Univers de Soins - Cheveux & Capillaire (Page 05)

1.A. Gamme "Protein Intensive" : La Chirurgie Capillaire

- Shampoing & Treatment (Réf. 700666/700667)
- Cible : Cheveux brûlés, élastiques, décolorés.
- Le + pro : L'effet thermique "Steam Pack" du traitement.

1.B. Gamme "Scalpcare" : La Détox Pureté

- Shampoing & Conditioner (Réf. 700691/700692)
- Cible : Racines grasses, démangeaisons, pollution.
- Le + pro : L'effet frais mentholé qui oxygène le cuir chevelu.

1.C. Gamme "Herbal" : La Force des Plantes

- Shampoing & Conditioner (Réf. 700601/700661)
- Cible : Entretien quotidien, cuirs chevelus sensibles, usage familial.
- Le + pro : La tradition médicinale coréenne au service de la brillance.



LE GUIDE PRATIQUE DES PROFESSIONNELLES À DOMICILE

02

4. Les Boosters & Finitions " Le secret du résultat "Glossy " (Page 06-07)

- Lotion Saengmodan (Hair Liquid) : La cure anti-chute et densité.
- Silk Protein Hair Essence : La "perfusion" de soie sans rinçage pour les cheveux poreux.
- Hair Essential Oil (Complexe d'huile) : Le bouclier de lumière et de protection thermique.

5. Guide de Prescription Rapide " Tableaux de synthèses " (Page 08-09-10)

Des tableaux récapitulatifs pour que la coiffeuse puisse faire son "ordonnance" en 10 secondes selon le profil de la cliente.

6. Conseils de Revente & Marketing à Domicile (Page 11-12)

- L'expérience sensorielle.
- L'ordonnance.
- Le Coût par Utilisation.

7. Conclusion (Page 13)

- Votre Signature d'Experte.

8. Les Fiches Techniques

- Atomy Protein Intensive Shampoo (Réf. 700666). (Page 14-15)
- Atomy Protein Intensive Treatment (Réf. 700667). (Page 16-17)
- Atomy Hair Essential Oil (Réf. 700682). (Page 18-19)
- Atomy Silk Protein Hair Essence (Réf. 700620). (Page 20-21)
- Lotion Capillaire Saengmodan Hair Tonic (Réf. 700681). (Page 22-23)
- Atomy Scalpcare Hair Shampoo (Réf. 700691). (Page 24-25)
- Atomy Scalpcare Hair Conditioner (Réf. 700692). (Page 26-27)
- Atomy Herbal Hair Shampoo (Réf. 700601). (Page 28-29)
- Atomy Herbal Hair Conditioner (Réf. 700661). (Page 30-31)

9. Annexe 1 & 2 (Page 32-33)

FAQ & Liens.



1. INTRODUCTION :

LA RÉVOLUTION ATOMY À DOMICILE

Le Concept : Pourquoi Atomy change la donne ?

Pendant longtemps, la coiffure à domicile a été confrontée à un dilemme : proposer des produits de grande distribution accessibles mais peu efficaces, ou des produits de salons de luxe aux prix souvent prohibitifs pour une revente à domicile.

Atomy brise ce plafond de verre. Le concept est celui du "**Masstige**" (Masse + Prestige) : offrir une qualité de soin de niveau pharmaceutique et technologique, digne des plus grands salons parisiens ou séoulites, à un prix "grand public". En utilisant des actifs brevetés, des protéines hydrolysées et des herbes médicinales fermentées, Atomy permet d'obtenir des résultats techniques visibles dès la première application. Pour vous, c'est l'assurance d'avoir dans votre mallette des formules qui tiennent leurs promesses, sans sacrifier la rentabilité de vos prestations.

Le Bénéfice Pro : La fidélisation par le résultat

En tant que coiffeuse à domicile, votre plus grand défi est de maintenir l'intégrité du cheveu entre deux visites. Votre travail de coupe ou de coloration peut être ruiné en quelques semaines par l'utilisation de produits inadaptés.

Fidéliser une cliente, ce n'est pas seulement lui offrir une belle coupe, c'est lui offrir une **solution durable**. En prescrivant des routines Atomy, vous créez un pont entre vos rendez-vous :

- **Garantie du résultat** : La cliente entretient la matière que vous avez travaillée.
- **Confiance accrue** : Vous ne vendez pas un flacon, vous prescrivez un soin spécifique suite à votre diagnostic. Vous passez du statut de prestataire à celui de **partenaire beauté**.
- **Revenus passifs** : Grâce au modèle Atomy, vous stabilisez votre chiffre d'affaires en générant des ventes de produits qui travaillent pour vous, même quand vous n'êtes pas chez la cliente.



2. LE DIAGNOSTIC CAPILLAIRE : LA BASE DE VOTRE EXPERTISE

A. Distinguer le Cuir Chevelu de la Fibre

Le cuir chevelu est de la peau (vivante), la fibre est une matière kératinisée (morte).

- **Cuir Chevelu** : On traite le gras, les pellicules, les irritations ou la chute. (Solutions : Scalpcare, Herbal, Saengmodan).
- **Fibre** : On traite la casse, la porosité et le manque d'éclat. (Solutions : Protein Intensive, Silk Essence, Hair Oil).

B. Le Test de Porosité

Déposez un cheveu propre dans un verre d'eau pendant 2 minutes :

- **Il flotte** : Écailles fermées. Besoin de la gamme Scalpcare pour nettoyer les résidus.
- **Il coule lentement** : Équilibre parfait. Entretien avec la gamme Herbal.
- **Il coule au fond** : Cheveu "éponge", vide à l'intérieur. Besoin vital de la gamme Protein Intensive.





3. LES SYSTÈMES DE SOINS : CHEVEUX & CAPILLAIRE

A. Système "RECONSTRUCTION" : Protein Intensive (Réf. 700666/667)

- **Cible** : Cheveux brûlés, décolorés, cassants.
- **Technologie** : Injection de CMC Code (Cell Membrane Complex).
- **Le + Pro** : Le traitement liquide se transforme en crème et génère une micro-chaueur (Steam Pack) qui fait pénétrer les protéines au cœur du cortex.

B. Système "DÉTOX & ÉQUILIBRE" : Scalpcare (Réf. 700691/692)

- **Cible** : Racines grasses, pellicules, cuir chevelu asphyxié.
- **Technologie** : Neem, Arnica et Shikakai pour purifier les pores.
- **Le + Pro** : Un effet mentholé puissant qui oxygène le bulbe et apporte un volume immédiat en racine.

C. Système "VITALITÉ HERBALE" : Herbal (Réf. 700601/661)

- **Cible** : Usage quotidien, cuirs chevelus sensibles, brillance.
- **Technologie** : Ginseng et racines médicinales (tradition coréenne).
- **Le + Pro** : Un fini ultra-démêlant et une brillance miroir sans alourdir.





4. LES BOOSTERS & FINITIONS : LE SECRET DU RÉSULTAT "GLOSSY" 1/2

Si les systèmes de lavage posent les fondations, les Boosters sont vos outils de haute précision. Ils permettent de personnaliser le soin en temps réel et d'apporter la touche finale qui signe votre expertise.

A. La Perfusion de Soie : Silk Protein Hair Essence (Réf. 700682)

- **Cible** : Cheveux "paille", poreux, cassants ou ayant subi des décolorations excessives.
- **Technologie** : Un complexe de 18 acides aminés et de protéines de soie hydrolysées. Sa structure moléculaire ultra-fine lui permet de s'insérer dans les micro-brèches de la cuticule que les masques classiques ne peuvent pas combler.
- **Bénéfice Pro** : Elle agit comme un "ciment" capillaire. Elle redonne de l'élasticité et de la douceur sans aucun temps de pose.
- **Le Geste Pro** : Appliquez une noisette sur cheveux très humides après le rinçage. Ne pas rincer. Peignez pour répartir. Elle sert de base de lissage parfaite pour votre brushing.

B. Le Bouclier de Lumière : Hair Essential Oil (Réf. 700681)

- **Cible** : Cheveux ternes, frisottis rebelles, finitions de brushings ou de lissages au fer.
- **Technologie** : Une synergie de 6 huiles nobles (Argan, Jojoba, Avocat, Camélia, Macadamia, Meadowfoam). C'est une "huile sèche" qui lustre la fibre sans jamais laisser de film gras ou poisseux.
- **Bénéfice Pro** : Apporte une brillance "miroir" instantanée et protège la fibre contre la déshydratation thermique.
- **Le Geste Pro** : * Avant le brushing : 1 pression pour faciliter le glissement de la brosse.
 - En finition : Chauffez une demi-pression dans vos paumes et effleurez la surface de la chevelure pour dompter les petits cheveux électriques.



4. LES BOOSTERS & FINITIONS : LE SECRET DU RÉSULTAT "GLOSSY" 2/2

C. L'Activateur de Vie : Lotion Saengmodan / Hair Liquid (Réf. 700620)

- **Cible** : Chute de cheveux, manque de densité, cuirs chevelus "fatigués" ou congestionnés.
- **Technologie** : Un tonique hautement concentré combinant du Menthol, du Panthénol et 10 extraits de plantes médicinales fermentées (Ginseng, Sophora...).
- **Bénéfice Pro** : Assainit le cuir chevelu en éliminant l'excès de sébum et stimule la micro-circulation sanguine pour "réveiller" le bulbe pileux.
- **Le Geste Pro** : Bien agiter avant l'emploi. Vaporisez raie par raie directement sur le cuir chevelu (sec ou humide). Effectuez un massage crânien de 3 minutes pour faire pénétrer les actifs. Ne pas rincer.

💡 Le Conseil "Combo" de l'Experte :

N'hésitez pas à mélanger les plaisirs : pour une cliente aux pointes extrêmement sèches, appliquez l'Essence de Soie sur cheveux humides, puis scellez l'hydratation avec une goutte d'Huile Essentielle une fois le cheveu sec. **C'est le secret du fini "soie" Atomy.**



5. GUIDE DE PRESCRIPTION RAPIDE : L'ORDONNANCE ATOMY 1/3

Ce tableau est votre outil de travail quotidien. Il vous permet de transformer un diagnostic en une routine de soin cohérente et génératrice de ventes additionnelles.

Tableau de Synthèse : "Quelle Cliente, Quel Soin ?"

Profil de la Cliente	Symptômes Observés	Votre Routine Cabine (Prestation)	Votre Prescription
La "Technique"	Cheveux décolorés, méchés, lissages fréquents, cassants.	Gamme Protéine Intensive (Shampooing + Traitement)	Silk Protein Essence (en continu) + Hair Essential Oil
La "Stressée"	Chute de cheveux, racines qui s'affinent, manque de masse.	Scalpcare Shampooing + Massage stimulant	Lotion Saengmodan (Application bi-quotidienne)
La "Citadine"	Racines grasses, cuir chevelu qui gratte, pollution, pellicules.	Gamme Scalpcare (Détox complète)	Scalpcare Shampooing + Lotion Saengmodan
La "Naturelle"	Cheveux sains mais ternes, recherche de brillance et souplesse.	Gamme Herbal (Shampooing + Conditionner)	Herbal Shampooing + Hair Essential Oil (Finition)
La "Bouclée"	Cheveux secs, rebelles, frisottis, Porosité forte.	Protéine Traitement (pour le poids et la nutrition)	Silk Protein Essence (pour définir la boucle sans rincer)





5. GUIDE DE PRESCRIPTION RAPIDE : L'ORDONNANCE ATOMY 2/3

Ce tableau est votre outil de travail quotidien. Il vous permet de transformer un diagnostic en une routine de soin cohérente et génératrice de ventes additionnelles.

💡 Le Mix & Match de l'Experte (Tableau des mélanges)

État du cheveu	Le combo gagnant	Résultat attendu
Très abîmé + Sec	Silk Essence (humide) + Hair Oil (sec)	Force + Brillance
Fin + Chute	Scalpcare Shampoo + Saengmodan	Volume + Repousse
Épais + Terne	Herbal Shampoo + Hair Oil	Discipline + Éclat
Coloré + Poreux	Protein Treatment + Silk Essence	Fixation couleur + Douceur





5. GUIDE DE PRESCRIPTION RAPIDE : L'ORDONNANCE ATOMY 3/3

Ce tableau est votre outil de travail quotidien. Il vous permet de transformer un diagnostic en une routine de soin cohérente et génératrice de ventes additionnelles.

💡 Guide de Prescription Rapide (Mémo)

Symptôme	Routine Soins	Prescription Finition
Casse / Décoloration	Protein Intensive Duo (Réf. 700666/667)	Silk Essence (Réf. 700682) + Huile (Réf. 700681)
Chute / Affinement	Scalpcare Shampoo (Réf. 700691)	Lotion Saengmodan (Réf. 700620)
Gras / Pellicules	Scalpcare Duo (Réf. 700691/692)	Lotion Saengmodan (Réf. 700620)
Cheveux Ternes	Herbal Duo (Réf. 700601/661)	Hair Essential Oil (Réf. 700681)



6. CONSEILS DE REVENTE & MARKETING : L'ART DU CONSEIL EXPERT 1/2

La vente en coiffure à domicile n'est pas une transaction commerciale froide, c'est le prolongement naturel de votre service. Votre cliente vous fait confiance car vous entrez dans son intimité. Voici comment transformer cette confiance en succès.

A. La Vente par l'Expérience Sensorielle

À domicile, la cliente est détendue. Profitez-en pour solliciter ses sens :

- **L'Odorat** : C'est le déclencheur d'achat numéro 1. Avant d'appliquer l'Hair Essential Oil (Réf. 700682), déposez une goutte sur votre paume, chauffez-la et passez vos mains près du visage de la cliente en disant : "Sentez cette fragrance, c'est le complexe de 6 huiles nobles."
- **Le Toucher** : Après avoir rincé le Protein Intensive Treatment, demandez à la cliente de toucher une mèche. La différence de texture est votre meilleur argumentaire.
- **Le Visuel** : Présentez toujours vos flacons sur une petite serviette propre et blanche. Le packaging Atomy est épuré et "médical-chic", ce qui rassure sur la qualité.

B. La Méthode de l'Ordonnance Capillaire

Ne demandez jamais : "Est-ce que vous voulez un shampoing ?". La réponse sera souvent "non". Utilisez la posture du médecin :

1. **Le Constat** : "Aujourd'hui, j'ai remarqué que votre cuir chevelu était un peu congestionné (ou que vos pointes étaient poreuses)."
2. **La Solution** : "Pour corriger cela, j'ai utilisé la gamme Scalpcare."
3. **La Prescription** : "Pour que les bénéfices de mon soin durent jusqu'à ma prochaine visite dans 6 semaines, voici la routine que vous devez suivre à la maison." Notez ces produits sur une fiche de suivi que vous lui laissez (papier ou PDF).



6. CONSEILS DE REVENTE & MARKETING : L'ART DU CONSEIL EXPERT 2/2

C. L'Argument de la "Consommation Intelligente"

Le frein principal peut être le prix ou le fait que la cliente a déjà des produits. Utilisez ces deux leviers :

- **La Concentration** : "Un flacon Atomy de 500ml est ultra-concentré. Là où vous utilisez deux creux de main de produit de grande surface, une simple noisette Atomy suffit. Votre flacon va vous durer 5 à 6 mois."
- **Le Coût de l'Échec** : "Utiliser un shampoing inadapté après une coloration, c'est comme laver un pull en cachemire à 90°C. Investir dans le bon soin, c'est protéger votre investissement couleur."

D. Fidélisation : Le Système Atomy

Expliquez à vos clientes qu'elles peuvent devenir "**Membres Privilégiés**".

- Si elles souhaitent être autonomes, aidez-les à créer leur compte. Vous ne portez plus le stock, Atomy livre chez elles, et vous touchez vos commissions.
- C'est une excellente façon de garder un lien avec une cliente même si elle espace ses rendez-vous de coupe.

E. Le Kit "Nomade" dans votre sac

Ayez toujours quelques produits tampon dans votre sac :

- **Le Best-Seller** : L'Huile Essentielle (achat plaisir facile).
- **Le Traitement** : L'Essence de Soie (achat besoin après une technique).
- **Le Spécifique** : La Lotion Saengmodan (pour les chutes de saison).
- **Astuce** : Préparez des petits sacs cadeaux prêts à être remis en fin de prestation.



7. CONCLUSION : VOTRE SIGNATURE D'EXPERTE

Le métier de coiffeuse à domicile est bien plus qu'une simple prestation technique ; c'est un accompagnement personnalisé, une écoute et une expertise que l'on apporte au cœur même du foyer de nos clientes.

En intégrant les protocoles Atomy à votre savoir-faire, vous ne proposez pas seulement des produits : vous offrez une promesse de transformation.

Vous avez désormais toutes les clés pour :

- **Diagnostiquer avec précision** (Cuir chevelu vs Fibre).
- **Traiter avec puissance** (Gamme Protein, Scalpcare, Herbal).
- **Sublimier avec finesse** (Huiles, Essences et Toniques).

N'oubliez jamais que chaque produit conseillé est une preuve de votre bienveillance. Une cliente dont les cheveux retrouvent santé et éclat grâce à vos recommandations est une cliente qui vous sera fidèle à vie.

"Prête à transformer vos prestations à domicile ?"

Ce guide n'est que le début de votre nouvelle expertise. Si vous souhaitez tester les textures, voir les résultats en direct ou savoir comment intégrer ces protocoles à votre grille tarifaire, discutons-en !

 **Réservez votre appel découverte de 15 minutes : [Cliquez ici](#)**

Le Mot de la Fin

"L'excellence ne s'arrête pas à la porte du "salon". Elle commence là où vos conseils prennent vie, chaque matin, dans le miroir de vos clientes."



FICHE TECHNIQUE 1/2 : (RÉF. 700666)

ATOMY PROTEIN INTENSIVE SHAMPOO

L'Alternative Haute Performance pour le Soins à Domicile

1. Introduction : La Problématique du Cheveu "Atonique"

En tant que coiffeuses à domicile, vous faites face à des cheveux fragilisés par les colorations répétées, les lissages thermiques ou le calcaire de l'eau domestique. Le Protein Intensive Shampoo d'Atomy n'est pas un simple nettoyant, c'est un shampoing de reconstruction structurelle conçu pour préparer la fibre avant vos prestations techniques ou pour un entretien post-technique rigoureux.

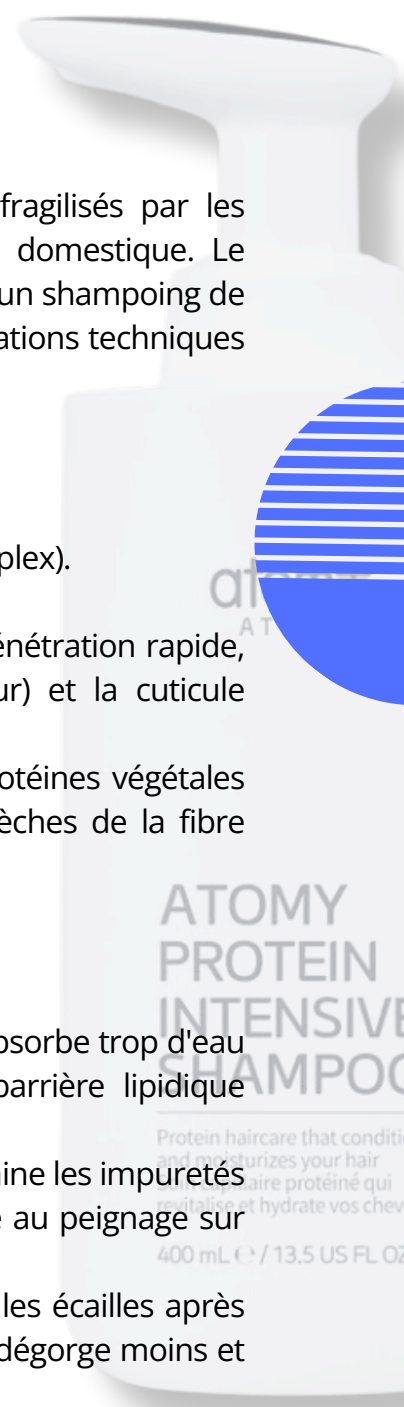
2. L'Innovation Technologique : Le "CMC Code"

Le cœur de l'efficacité repose sur le complexe CMC (Cell Membrane Complex). Dans le cheveu, le CMC lie les cellules cuticulaires et assure l'élasticité.

- **Action "One-Shot Double Action"** : Grâce à une technologie de pénétration rapide, les nutriments sont absorbés simultanément par le cortex (cœur) et la cuticule (surface).
- **Concentration en Protéines (28 000 ppm)** : Un mélange de 5 protéines végétales (Riz, Orge, Pomme de terre, Lentille, Avoine) pour combler les brèches de la fibre capillaire.

3. Les 3 Piliers de Performance pour vos Clientes

- **Restauration de l'Hydrophobie** : Un cheveu abîmé est poreux et absorbe trop d'eau (il devient lourd et long à sécher). Ce shampoing restaure la barrière lipidique naturelle. Bénéfice pro : Un temps de brushing réduit.
- **Démêlage Wet & Dry** : La technologie Selective Delivery System élimine les impuretés tout en déposant un film protecteur. Bénéfice pro : Moins de casse au peignage sur cheveux mouillés.
- **Équilibre du pH (5.0 - 6.5)** : Sa formule légèrement acide referme les écailles après une coloration ou une décoloration. Bénéfice pro : Une couleur qui dégorge moins et une brillance miroir immédiate.





FICHE TECHNIQUE 2/2 : (RÉF. 700666)

ATOMY PROTEIN INTENSIVE SHAMPOO

L'Alternative Haute Performance pour le Soins à Domicile

4. Protocole d'Application Professionnel

Pour maximiser les résultats lors de votre visite :

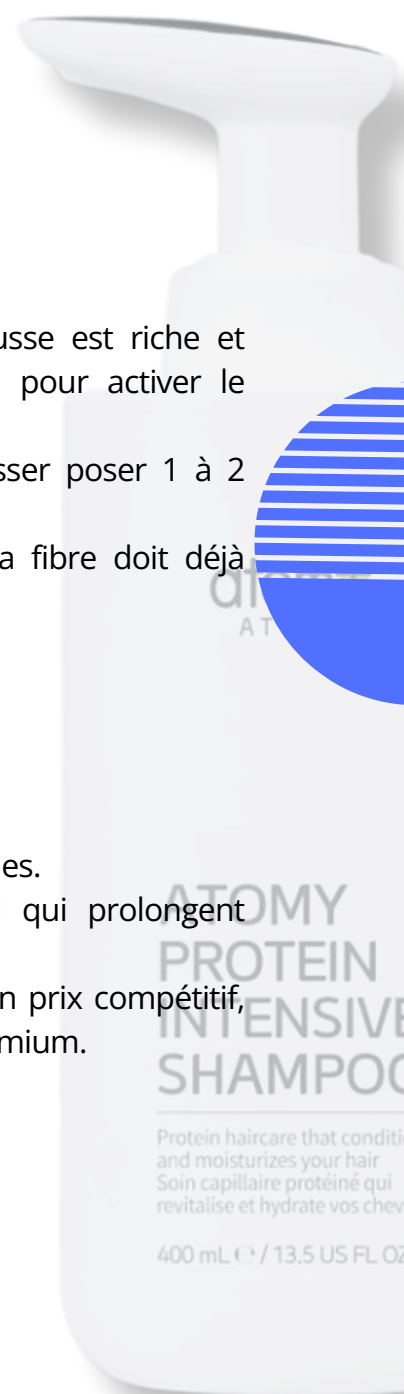
1. **Préparation** : Mouiller abondamment la chevelure à l'eau tiède.
2. **Lavage Technique** : Appliquer une noisette de produit. La mousse est riche et onctueuse malgré l'absence de sulfates. Masser le cuir chevelu pour activer le complexe MAGNOLIA-KIOL™ (apaisant et anti-pelliculaire).
3. **Temps de pose (Optionnel)** : Pour les cheveux très poreux, laisser poser 1 à 2 minutes pour permettre au système de micro-pénétration d'agir.
4. **Rinçage** : Rincer jusqu'à obtenir un "crissement" de propreté. La fibre doit déjà paraître plus dense sous les doigts.

5. L'Argument de Vente (Retail) pour vos Clientes

Proposez ce produit en suivi de cure à domicile :

- **Sulfate-Free** : Respecte les lissages brésiliens ou les colorations fragiles.
- **Parfumerie Fine** : Des notes de cassis, lys et bois de santal qui prolongent l'expérience sensorielle du salon à la maison.
- **Rapport Qualité/Prix** : Une formule professionnelle de 400ml à un prix compétitif, permettant une marge intéressante ou un cadeau de fidélisation premium.

➡ [Voir la fiche technique Protein Intensive Shampooing](#)





FICHE TECHNIQUE 1/2 : (RÉF. 700667)

ATOMY PROTEIN INTENSIVE TREATMENT

Le "Soin Vapeur" Instantané sans Appareillage

1. Introduction : Le Maillon Fort de la Reconstruction

Si le shampoing prépare la fibre, le Protein Intensive Treatment est l'étape de transformation. Pour une coiffeuse à domicile, ce produit est révolutionnaire car il simule l'effet d'un "casque à vapeur" ou d'un soin profond en salon en seulement quelques secondes, grâce à une réaction exothermique naturelle.

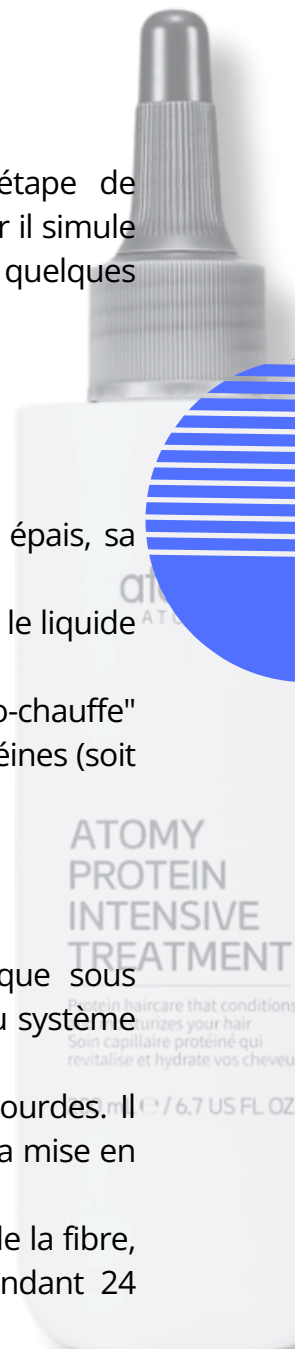
2. Technologie "Ampoule-to-Cream" & Effet Thermique

C'est le point de différenciation majeur à expliquer à vos clientes :

- **La Formule Liquide (Ampoule)** : Contrairement aux masques classiques épais, sa texture liquide pénètre instantanément dans les zones poreuses du cheveu.
- **La Transformation** : Au contact de l'eau présente sur les cheveux mouillés, le liquide se transforme en une crème onctueuse.
- **Micro-Chaleur** : Cette transition génère une légère chaleur. Cette "auto-chauffe" ouvre doucement les cuticules pour faire pénétrer les 450 000 ppm de protéines (soit 45% de la formule) directement dans le cortex.

3. Les Avantages "Expert" pour le Domicile

- **Gain de temps exceptionnel** : Plus besoin de laisser poser un masque sous cellophane pendant 20 minutes. L'absorption est quasi immédiate grâce au système One-shot Double Action.
- **Légèreté absolue** : Bien que très concentré, il ne contient pas de cires lourdes. Il laisse le cheveu gonflé de protéines mais sans aucun "effet gras", facilitant la mise en forme immédiate.
- **Protection 24h** : Le système Uni-Coating scelle les nutriments à l'intérieur de la fibre, protégeant le cheveu contre les agressions extérieures et l'humidité pendant 24 heures après le rinçage.





FICHE TECHNIQUE 2/2 : (RÉF. 700667)

ATOMY PROTEIN INTENSIVE TREATMENT

Le "Soin Vapeur" Instantané sans Appareillage

4. Protocole d'Application "Signature"

Pour offrir une expérience sensorielle à votre cliente :

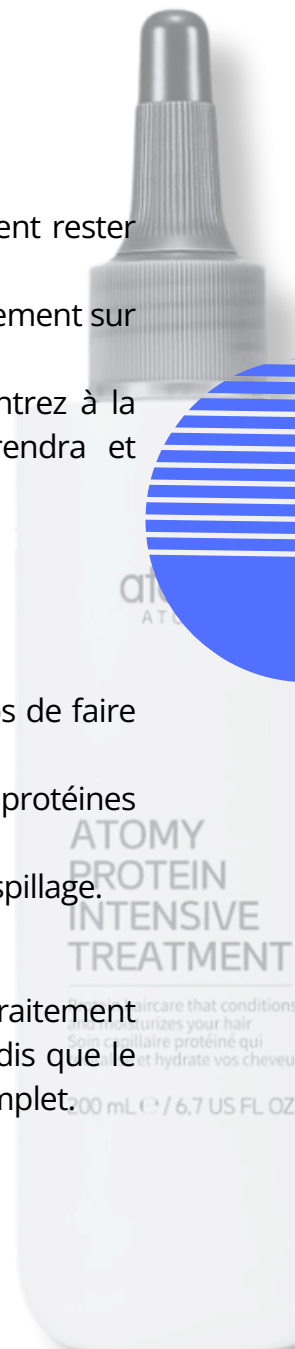
1. **Essorage** : Après le shampoing, essorez les cheveux à la serviette (ils doivent rester très humides mais ne pas dégouliner).
2. **Application Ciblée** : Utilisez l'embout précis pour appliquer le liquide directement sur les longueurs et pointes.
3. **Massage de Transformation** : Massez les mèches entre vos mains. Montrez à la cliente comment le liquide devient crème. La chaleur dégagée surprendra et rassurera sur l'efficacité du soin.
4. **Rinçage Flash** : Rincez à l'eau tiède. La sensation de "glissé" est instantanée.

5. Argumentaire Client (Retail)

- **Le "Soin Salon" à la maison** : Idéal pour les clientes qui n'ont pas le temps de faire des masques longs.
- **Haute Concentration** : Expliquez que 45% du produit est composé de protéines pures (contre 2-5% dans les produits standards).
- **Format Pratique** : Flacon de 200ml avec applicateur précis pour éviter le gaspillage.

"Le Duo Dynamique" crée la synergie entre le shampoing (28 000 ppm) et le traitement (450 000 ppm). Précisez que le traitement est le "**médicament capillaire**" tandis que le shampoing est la "**protection quotidienne**". Cela encourage l'achat du pack complet.

👉 [Voir la fiche technique Protein Intensive Traitement](#)





FICHE TECHNIQUE 1/2 : (RÉF. 700681)

ATOMY HAIR ESSENTIAL OIL

Le Complexe de 6 Huiles Nobles pour une Finition Haute Couture

1. Introduction : L'Éclat sans la Pesanteur

Le défi d'une coiffeuse à domicile est de laisser une chevelure brillante et soyeuse sans l'alourdir, car la cliente touchera ses cheveux toute la journée. L'Hair Essential Oil d'Atomy est une huile de finition légère et ultra-pénétrante, conçue pour sceller l'hydratation et dompter les frisottis instantanément.

2. Composition : Une Synergie de 6 Huiles Végétales

Contrairement aux sérums bas de gamme chargés en silicones volatils, ce complexe repose sur des actifs naturels puissants :

1. **Huile d'Argan** : Hydratation profonde et élasticité.
2. **Huile de Jojoba** : Richesse en vitamines et minéraux pour la brillance.
3. **Huile d'Avocat** : Pénétration capillaire maximale pour nourrir le cortex.
4. **Huile de Graine de Camélia** : Acide oléique pour la protection et la souplesse.
5. **Huile de Macadamia** : Adoucit la fibre et protège le cuir chevelu.
6. **Huile de Graine de Meadowfoam (Limnanthe)** : Prévient la perte d'humidité et gaine le cheveu.

3. Les Points Forts "Métier"

- **Protection Thermique** : Appliquée sur cheveux humides, elle protège la fibre de la chaleur du sèche-cheveux ou du fer à lisser.
- **Contrôle de la Porosité** : Idéale pour les cheveux décolorés ou méchés qui ont tendance à "mousser" à l'humidité. Elle rétablit la barrière lipidique.
- **Texture "Sèche"** : Elle ne laisse aucun résidu collant sur les mains ou sur les brosses, un avantage majeur pour l'entretien de votre matériel professionnel.
- **Effet Miroir** : Elle réfléchit la lumière de manière optimale, ce qui met en valeur les reflets d'une coloration fraîchement réalisée.





FICHE TECHNIQUE 2/2 : (RÉF. 700681)

ATOMY HAIR ESSENTIAL OIL

Le Complexe de 6 Huiles Nobles pour une Finition Haute Couture

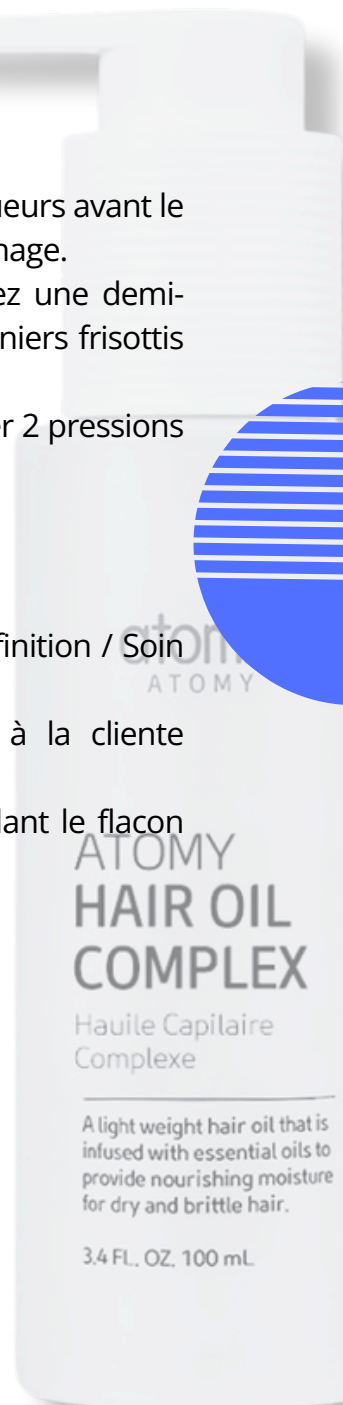
4. Protocole de Finition Professionnel

- **Sur cheveux humides (Essorés) :** Appliquez 1 à 2 pressions sur les longueurs avant le brushing. Cela facilite le glissement de la brosse et réduit le temps de séchage.
- **Sur cheveux secs (Finition) :** Après le lissage ou le bouclage, chauffez une demi-pression dans vos paumes et effleurez les pointes pour éliminer les derniers frisottis et apporter une brillance "glossy".
- **Soin de Nuit :** Sur cheveux très secs, conseillez à votre cliente d'appliquer 2 pressions le soir pour une nutrition intense au réveil.

5. Argumentaire de Vente (Retail)

- **Soin Polyvalent :** Un produit 3-en-1 (Protection thermique / Sérum de finition / Soin nourrissant).
- **Parfum Signature :** Une fragrance luxueuse et légère qui donne à la cliente l'impression de sortir d'un salon de prestige.
- **Rendement :** Très peu de produit est nécessaire par application, rendant le flacon extrêmement durable (excellent investissement pour la cliente).

 [Voir les secrets de l'Huile Essentielle](#)





FICHE TECHNIQUE 1/2 : (RÉF. 700682)

ATOMY SILK PROTEIN HAIR ESSENCE

L'Essence de Soie : Reconstruction Intensive Sans Rinçage

1. Introduction : La "Perfusion" de Protéines

Pour une coiffeuse à domicile, le Silk Protein Hair Essence est l'outil indispensable pour les cheveux extrêmement poreux, cassants ou "élastiques". Contrairement à un soin avec rinçage, cette essence reste au cœur de la fibre pour une action restructurante continue. C'est le "**soin d'urgence**" pour sauver les longueurs sans alourdir.

2. Technologie des Protéines de Soie & Acides Aminés

Le secret de ce produit réside dans sa structure moléculaire ultra-fine :

- **Protéines de Soie Hydrolysées** : Elles imitent la structure naturelle du cheveu pour combler les micro-fissures de la cuticule.
- **Complexe de 18 Acides Aminés** : Apporte les briques essentielles à la kératine pour redonner de la force mécanique au cheveu.
- **Texture Mousse/Essence** : Une formulation innovante qui se transforme en sérum léger au contact du cheveu, garantissant une absorption immédiate sans résidus.

3. Les Bénéfices "Haute Performance"

- **Action Anti-Casse Immédiate** : Renforce la résistance à la traction. Idéal pour les clientes qui perdent leurs cheveux à cause de la casse lors du brossage.
- **Bouclier Anti-Frisottis (Humidité)** : En comblant les brèches, l'essence empêche l'humidité de pénétrer et de faire gonfler la fibre.
- **Brillance Satinée** : Ne donne pas une brillance "grasse", mais un éclat sain et naturel, typique d'une chevelure en pleine santé.
- **Volume & Souplesse** : Contrairement à certaines huiles, cette essence redonne du corps aux cheveux fins tout en les gardant incroyablement souples.



FICHE TECHNIQUE 2/2 : (RÉF. 700682) ATOMY SILK PROTEIN HAIR ESSENCE

L'Essence de Soie : Reconstruction Intensive Sans Rinçage

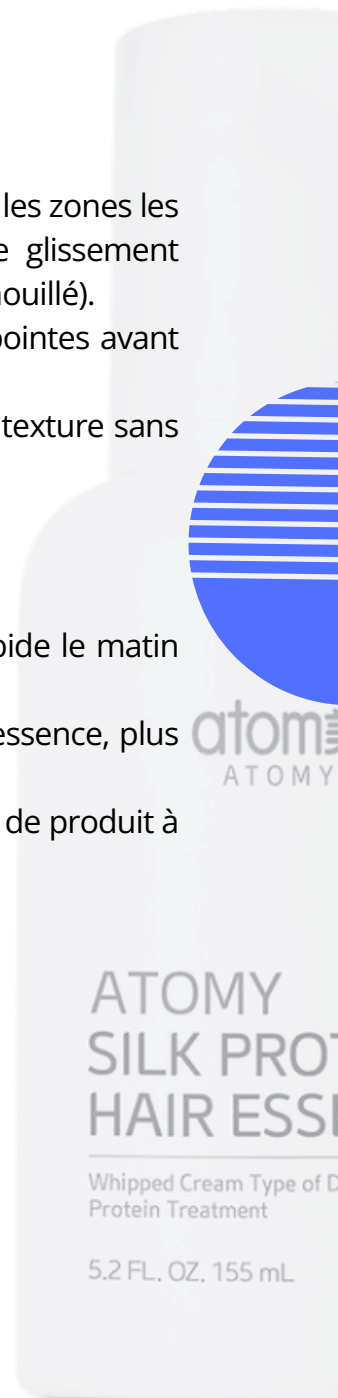
4. Protocole d'Application Professionnel

- **Sur cheveux humides (Post-Lavage) :** Appliquez une petite quantité sur les zones les plus endommagées avant de peigner. Cela agit comme un agent de glissement supérieur, protégeant le cheveu au moment où il est le plus vulnérable (mouillé).
- **Avant une prestation technique :** Peut être utilisé pour protéger les pointes avant un service de balayage ou de coloration sur les zones sur-traitées.
- **En finition de coupe :** Parfait pour définir les dégradés et donner de la texture sans l'effet cartonné d'une mousse coiffante classique.

5. Argumentaire de Vente (Retail)

- **Le Soin "Nomade" :** Un flacon pompe pratique pour une utilisation rapide le matin ou entre deux shampoings.
- **Réparation Longue Durée :** Expliquez à la cliente que plus elle utilise l'essence, plus le cheveu devient "solide" par accumulation de protéines de soie.
- **Économie de produit :** Sa haute concentration permet d'utiliser très peu de produit à chaque fois (une noisette suffit).

➡ [Consulter la fiche technique Soie & Protéines](#)





FICHE TECHNIQUE 1/2 : (RÉF. 700620)

LOTION CAPILLAIRE SAENGMODAN (HAIR TONIC)

Le Traitement de Revitalisation Bulbaire aux 10 Herbes Ancestrales

1. Introduction : La Santé du Cheveu commence à la Racine

En tant qu'experte, vous savez que vous ne pouvez pas obtenir un beau cheveu sur un cuir chevelu asphyxié. La Lotion Saengmodan est un tonique de soin intensif qui utilise la pharmacopée traditionnelle orientale pour stimuler la circulation sanguine et stopper la chute prématurée. C'est l'atout "**santé**" de votre mallette.

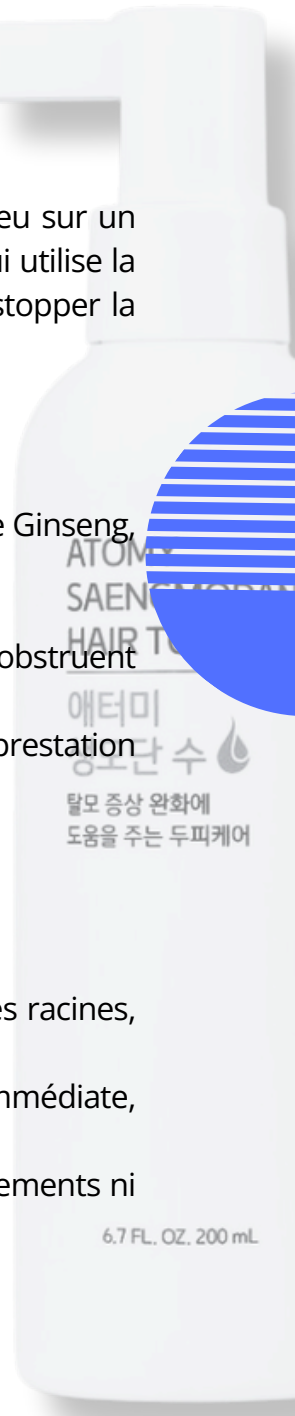
2. Composition : Le Complexe Saengmodan

La lotion repose sur une décoction de 10 extraits de plantes médicinales (dont le Ginseng, la racine de Sophora, le Cnidium et le mûrier blanc) :

- **Action Fortifiante** : Nourrit le follicule pileux en profondeur.
- **Action Équilibrante** : Régule l'excès de sébum et élimine les impuretés qui obstruent les pores du cuir chevelu.
- **Effet Apaisant** : Calme les démangeaisons et les irritations après une prestation technique (coloration, décoloration).

3. Les Bénéfices "Cuir Chevelu & Densité"

- **Anti-Chute** : Aide à prolonger la phase de croissance du cheveu (anagène).
- **Volume Racinaire** : En tonifiant le cuir chevelu, la lotion aide à "décoller" les racines, donnant un effet de masse immédiat, même sur cheveux fins.
- **Fraîcheur Mentholée** : Procure une sensation de propreté et de légèreté immédiate, très appréciée par les clientes en fin de rendez-vous.
- **Non Gras** : Sa texture aqueuse pénètre instantanément sans tacher les vêtements ni ruiner votre brushing.





FICHE TECHNIQUE 2/2 : (RÉF. 700620)

LOTION CAPILLAIRE SAENGMODAN (HAIR TONIC)

Le Traitement de Revitalisation Bulbaire aux 10 Herbes Ancestrales

4. Protocole d'Application "Rituel Stimulant"

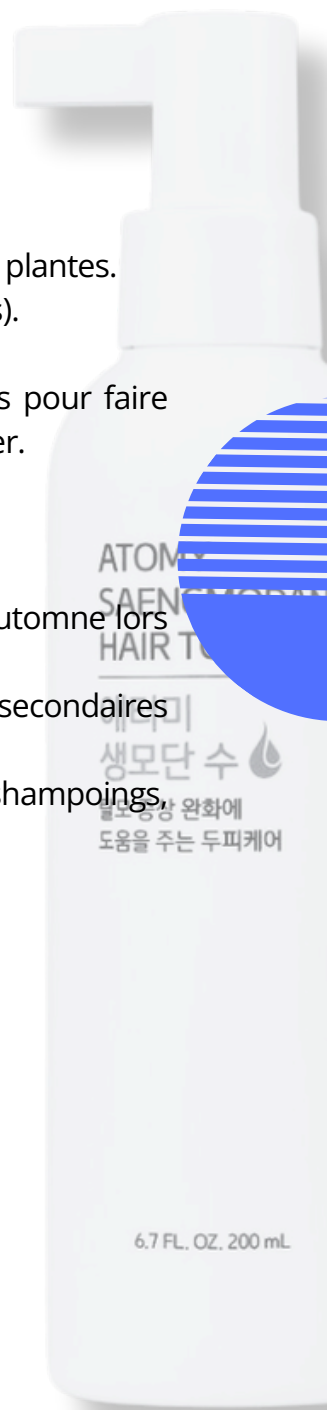
C'est le moment idéal pour offrir un massage crânien professionnel :

1. **Agiter** : Toujours bien secouer le flacon pour homogénéiser les extraits de plantes.
2. **Sectionner** : Tracez des raies sur le cuir chevelu (cheveux secs ou humides).
3. **Vaporiser** : Appliquez directement sur le cuir chevelu.
4. **Masser** : Effectuez des mouvements circulaires avec la pulpe des doigts pour faire pénétrer le produit et activer la micro-circulation. Conseil pro : Ne pas rincer.

5. Argumentaire de Vente (Retail)

- **La Cure de Saison** : Conseillez-la en cure d'attaque au printemps et à l'automne lors des chutes saisonnières.
- **Alternative au Médicamenteux** : Une solution naturelle sans les effets secondaires des traitements chimiques agressifs contre la chute.
- **Hygiène Quotidienne** : Peut s'utiliser tous les jours, même entre deux shampoings, pour rafraîchir le cuir chevelu.

👉 [Découvrir la science du Saengmodan](#)



6.7 FL. OZ. 200 mL



FICHE TECHNIQUE 1/2 : (RÉF. 700691) ATOMY SCALPCARE HAIR SHAMPOO

L'Équilibre du Cuir Chevelu : Purification & Fraîcheur Détox

1. Introduction : La "Détox" Pré-Soin

En tant que coiffeuse à domicile, vous rencontrez souvent des clientes ayant des racines grasses, des pellicules ou un cuir chevelu qui "étouffe" sous les résidus de produits siliconés. Le Scalpcare Shampoo est votre outil de purification. Il nettoie non seulement le cheveu, mais il traite surtout l'écosystème du cuir chevelu pour favoriser une pousse saine.

2. Composition : Le Pouvoir des Plantes Bio

Sa formule est un cocktail de 28 extraits d'herbes et de plantes rigoureusement sélectionnés :

- **Néem (Margousier)** : Un agent antibactérien puissant qui purifie le cuir chevelu en profondeur.
- **Arnica** : Apaise les inflammations et stimule la circulation.
- **Shikakai** : Utilisé traditionnellement pour nettoyer en douceur tout en renforçant les racines.
- **Menthol** : Offre une sensation de fraîcheur intense et active la micro-circulation.

3. Les Bénéfices "Cuir Chevelu Sain"

- **Régulation du Sébum** : Idéal pour les clientes qui doivent se laver les cheveux tous les jours. Ce shampoing aide à espacer les lavages.
- **Action Anti-Pelliculaire** : Élimine les squames et empêche leur réapparition en équilibrant la flore cutanée.
- **Nettoyage des Pores** : Débarrasse le follicule pileux des impuretés (poussière, pollution, sueur), ce qui permet aux lotions (comme la Saengmodan) de mieux pénétrer.
- **Volume Naturel** : En débarrassant les racines du surplus de gras, le cheveu retrouve sa légèreté et son volume dès la base.





FICHE TECHNIQUE 2/2 : (RÉF. 700691)

ATOMY SCALPCARE HAIR SHAMPOO

L'Équilibre du Cuir Chevelu : Purification & Fraîcheur Détox

4. Protocole d'Application Professionnel

- **Double Nettoyage** : Lors de votre prestation, effectuez un premier lavage rapide pour éliminer les impuretés de surface, puis un second lavage en laissant poser la mousse 2 à 3 minutes.
- **Le "Massage Oxygénant"** : Profitez du temps de pose et de la sensation de fraîcheur du menthol pour effectuer un massage crânien vigoureux. Cela aide à décoller les impuretés incrustées.
- **Transition Technique** : Parfait à utiliser avant une cure de reconstruction protéinée pour s'assurer que la fibre est parfaitement propre et réceptive.

5. Argumentaire de Vente (Retail)

- **Sensation "Spa" à la maison** : La cliente adore l'effet "froid" et la sensation de légèreté immédiate après le rinçage.
- **Idéal pour toute la famille** : Un produit polyvalent qui convient aussi bien aux hommes (souvent sujets aux pellicules/gras) qu'aux femmes.
- **Économique** : Une pompe suffit pour générer une mousse dense et purifiante.

Le Conseil de l'Expert :

"Le Duo Purifiant" : Expliquez que pour une efficacité maximale contre la chute de cheveux ou le manque de densité, il faut impérativement associer le Scalpcare Shampoo (pour ouvrir et nettoyer les pores) à la Lotion Saengmodan (pour nourrir et stimuler le bulbe).

➡ [Voir la fiche technique Scalpcare Shampooing](#)



FICHE TECHNIQUE 1/2 : (RÉF. 700692)

ATOMY SCALPCARE HAIR CONDITIONER

L'Équilibre Parfait : Hydratation de la Fibre & Apaisement Cutané

1. Introduction : Plus qu'un Démêlant, un Soin Régulateur

Souvent, les clientes ayant un cuir chevelu gras ou sensible craignent les après-shampoings, de peur de "graisser" leurs racines. Le Scalpcare Conditioner brise ce préjugé. C'est un soin équilibrant qui apporte la nutrition nécessaire aux longueurs sans boucher les pores, tout en prolongeant l'effet purifiant du shampooing.

2. Composition : Une Synergie de Plantes Apaisantes

Il partage la base d'extraits botaniques de la gamme (Néem, Arnica, Shikakai), mais intègre des agents de surface spécifiques :

- **Extraits d'Herbes Bio** : Une sélection de 28 extraits qui agissent comme un pansement sur les micro-irritations.
- **Complexes Capillaires Hydratants** : Ils miment le sébum naturel sain pour protéger le cheveu sans l'étouffer.
- **Agent de Brillance Léger** : Lisse la cuticule pour faciliter le démêlage immédiat.

3. Les Bénéfices "Double Action"

- **Normalisation du Cuir Chevelu** : Il aide à maintenir le film hydrolipidique après le nettoyage en profondeur du shampooing.
- **Démêlage Sans Poids** : Parfait pour les cheveux fins ou les cheveux à tendance grasse qui ont besoin de souplesse sans être alourdis.
- **Effet Barrière** : Empêche les particules de pollution de s'accrocher à la fibre grâce à un fini lisse et antistatique.
- **Fraîcheur Prolongée** : Il contient des notes subtiles qui renforcent la sensation de propreté "longue durée".



FICHE TECHNIQUE 2/2 : (RÉF. 700692)

ATOMY SCALPCARE HAIR CONDITIONER

L'Équilibre Parfait : Hydratation de la Fibre & Apaisement Cutané

4. Protocole d'Application Professionnel

- **Application Stratégique** : Après le Scalpcare Shampoo, essorez bien les cheveux. Appliquez une petite quantité. Contrairement aux soins protéinés, celui-ci peut être massé très près de la racine si le cuir chevelu est particulièrement sec ou irrité.
- **Le "Peignage de Sécurité"** : Profitez de la texture glissante pour démêler au peigne à dents larges. La friction est minimisée, évitant ainsi d'exciter les glandes sébacées.
- **Rinçage à l'eau fraîche** : Conseillez un rinçage final à l'eau fraîche pour booster l'effet tonifiant du menthol et sceller la brillance.

5. Argumentaire de Vente (Retail)

- **Indispensable en Duo** : Expliquez que le shampoing ouvre les écailles pour nettoyer ; le conditioner est la "clé" qui les referme pour emprisonner l'hydratation.
- **Le Soin des Cuirs Chevelus "Stressés"** : Idéal pour les clientes qui portent souvent des attaches serrées, des casques ou qui font beaucoup de sport (sueur).
- **Consistance Fluide** : Se rince très facilement, ne laisse aucun film "poisseux".

👉 [Voir la fiche technique Scalpcare Traitement](#)



FICHE TECHNIQUE 1/2 : (RÉF. 700601)

ATOMY HERBAL HAIR SHAMPOO

L'Équilibre Ancestral : Nettoyage Holistique et Santé Capillaire

1. Introduction : Le Classique Multifonction

Le Herbal Hair Shampoo est bien plus qu'un simple nettoyant ; c'est un soin lavant formulé pour répondre aux besoins des cuirs chevelus à problèmes tout en protégeant la fibre. Pour une coiffeuse à domicile, c'est le shampoing "**tout-terrain**" qui rassure les clientes cherchant une solution naturelle à des inconforts quotidiens (démangeaisons, sécheresse, manque de vitalité).

2. Composition : Une Décoction de Plantes Médicinales

Sa formule repose sur des extraits de plantes issues de la médecine traditionnelle coréenne :

- **Ginseng & Asparagus Lucidus** : Stimulent la vitalité du follicule et renforcent la fibre dès la racine.
- **Dictamnus Dasycarpus** : Reconnu pour ses propriétés antibactériennes et son action contre les démangeaisons.
- **Chrysanthemum Sibiricum** : Aide à maintenir la propreté du cuir chevelu tout en apaisant les irritations.
- **Racine de Morus Alba (Mûrier blanc)** : Contribue à protéger le cuir chevelu contre les agressions externes et le vieillissement prématuré du cheveu.

3. Les Bénéfiques "Soin & Vitalité"

- **Nettoyage Thérapeutique** : Élimine les impuretés et les résidus tout en soignant les petites inflammations du cuir chevelu.
- **Texture du Cheveu** : Laisse les cheveux souples et faciles à coiffer, même sans soin supplémentaire sur des cheveux sains.
- **Protection de la Kératine** : Aide à maintenir l'intégrité de la couche protectrice du cheveu.
- **Prévention de la Chute** : En maintenant un environnement sain pour le bulbe, il complète idéalement les traitements anti-chute.



FICHE TECHNIQUE 2/2 : (RÉF. 700601)

ATOMY HERBAL HAIR SHAMPOO

L'Équilibre Ancestral : Nettoyage Holistique et Santé Capillaire

4. Protocole d'Application Professionnel

- **Utilisation "Starter"** : Idéal pour un premier shampoing de préparation si vous ne connaissez pas encore bien le type de cheveu de votre cliente. Il est suffisamment doux pour ne jamais agresser.
- **Mousse Onctueuse** : Sa texture riche permet un massage relaxant. Conseillez à votre cliente de bien insister sur les zones de tension pour faire pénétrer les actifs botaniques.
- **Rinçage Facile** : Contrairement à beaucoup de shampoings naturels, il ne laisse pas de fini "rêche" ou emmêlé, ce qui facilite votre travail de démêlage.

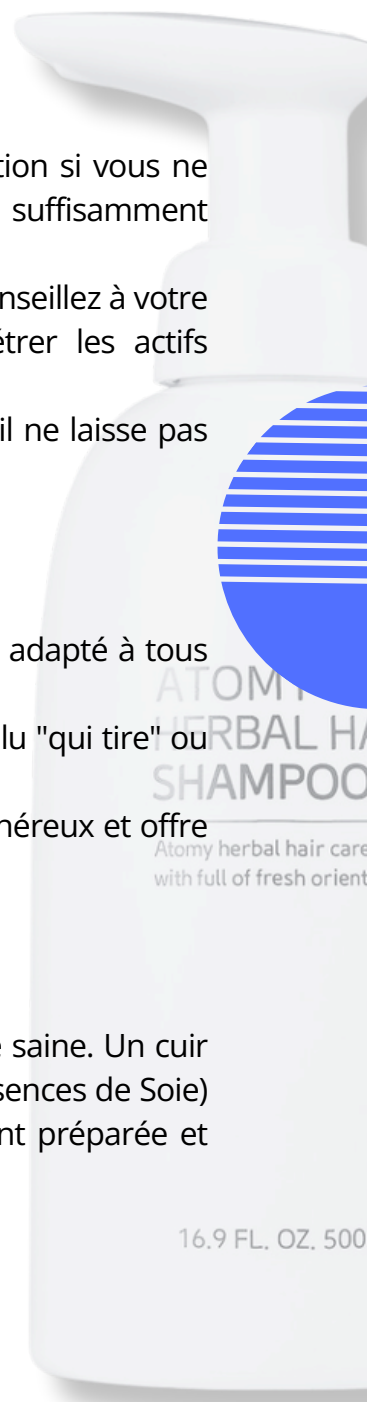
5. Argumentaire de Vente (Retail)

- **Le Shampoing de la Famille** : Sa douceur et son efficacité le rendent adapté à tous les membres du foyer.
- **Solution Apaisante** : Pour les clientes qui se plaignent d'un cuir chevelu "qui tire" ou qui gratte après le lavage.
- **Excellent Rapport Qualité/Prix/Volume** : Le format de 500 ml est généreux et offre une durée de vie prolongée pour une utilisation quotidienne.

Le Conseil de l'Expert :

"Proposer le Herbal Hair Shampoo à vos clientes, c'est leur offrir une base saine. Un cuir chevelu apaisé avec ce shampoing rendra tous vos autres soins (Huiles, Essences de Soie) deux fois plus efficaces car ils seront appliqués sur une fibre parfaitement préparée et équilibrée."

👉 [Découvrir les bienfaits du Shampoing Herbal](#)





FICHE TECHNIQUE 1/2 : (RÉF. 700661)

ATOMY HERBAL HAIR CONDITIONER

Éclat & Discipline : Le Soin Lissant aux Extraits de Plantes

1. Introduction : La Finition "Soyeuse" quotidienne

Le Herbal Hair Conditioner est conçu pour transformer la texture du cheveu immédiatement après le lavage. Sa mission est double : sceller l'hydratation apportée par les herbes médicinales et créer une surface ultra-lisse qui reflète la lumière. Pour vos clientes à domicile, c'est la garantie d'un cheveu **"zéro défaut"** et facile à brosser entre deux visites.

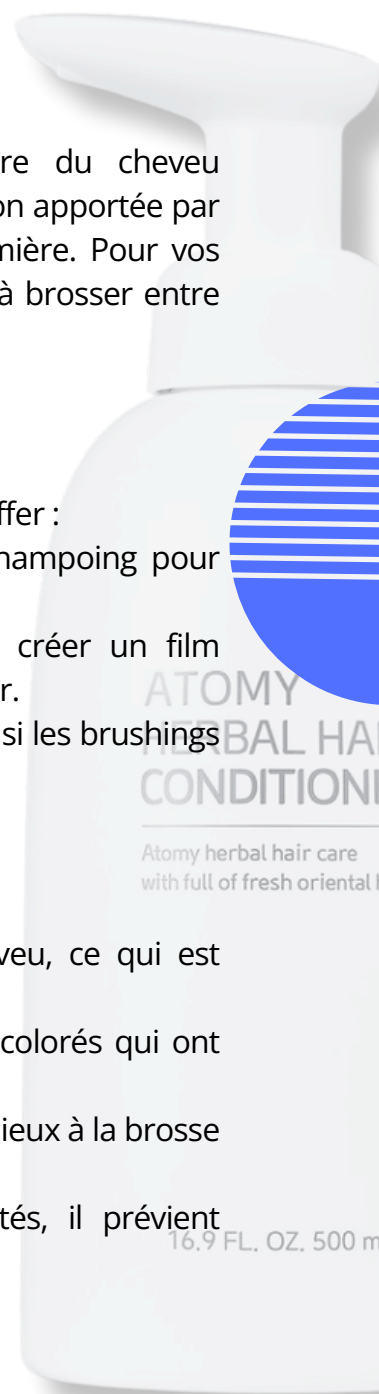
2. Composition : Nutrition et Protection Botanique

Ce soin utilise une synergie d'actifs naturels pour gagner la fibre sans l'étouffer :

- **Extraits de plantes orientales** : Ils agissent en complément du shampoing pour maintenir la vitalité du cuir chevelu.
- **Complexes de Silicones Nobles** : Utilisés avec parcimonie pour créer un film protecteur ultra-fin qui empêche les agressions extérieures de pénétrer.
- **Agents Anti-Statiques** : Neutralisent l'électricité statique, facilitant ainsi les brushings et évitant les cheveux "électriques" après le séchage.

3. Les Bénéfices "Texture & Reflets"

- **Lissage des Cuticules** : Referme parfaitement les écailles du cheveu, ce qui est indispensable après le nettoyage pour emprisonner les nutriments.
- **Éclat Miroir** : Particulièrement efficace sur les cheveux naturels ou colorés qui ont perdu leur brillance.
- **Souplesse de Coiffage** : Le cheveu devient malléable, fluide et obéit mieux à la brosse ou au fer.
- **Protection contre les pointes sèches** : En gagnant les extrémités, il prévient l'apparition prématurée de fourches.





FICHE TECHNIQUE 2/2 : (RÉF. 700661)

ATOMY HERBAL HAIR CONDITIONER

Éclat & Discipline : Le Soin Lissant aux Extraits de Plantes

4. Protocole d'Application Professionnel

- **Technique d'Essorage** : Pour ne pas diluer les actifs, assurez-vous de bien essorer les cheveux à la serviette avant l'application.
- **Application aux doigts** : Répartissez une noisette sur les longueurs et les pointes. Évitez les racines pour préserver le volume naturel.
- **Temps de pose flash** : 1 à 2 minutes suffisent pour que les agents lissants fassent effet. Profitez-en pour démêler délicatement avec un peigne à dents larges.
- **Rinçage de finition** : Un rinçage méticuleux à l'eau tiède (puis fraîche si possible) révélera toute la brillance du produit.

5. Argumentaire de Vente (Retail)

- **Le "Démêlant Express"** : Idéal pour les clientes pressées qui veulent un résultat professionnel en un minimum de temps.
- **Combat les cheveux rebelles** : Parfait pour dompter les chevelures qui ont tendance à s'em mêler facilement (cheveux fins ou longs).
- **Format Économique (500 ml)** : Comme son homologue le shampooing, il offre un volume généreux pour un prix très accessible, ce qui en fait une vente complémentaire facile.

Le Herbal Conditioner est comme une "crème de jour" : il protège, lisse et fait briller en surface.

👉 [Découvrir les bienfaits de l'Après-Shampooing Herbal](#)



ANNEXE 1 : FAQ DE L'EXPERTE (POUR LEVER LES DERNIERS DOUTES)

"Est-ce que ces produits conviennent aux cheveux colorés ?"

Absolument. La technologie Atomy est conçue pour sceller la cuticule, ce qui permet de fixer les pigments au cœur de la fibre et de prolonger l'éclat de vos techniques (couleurs, balayages).

"Pourquoi privilégier Atomy par rapport à une marque de grande surface ?"

C'est la différence entre "laver" et "soigner". Les produits de grande surface sont souvent chargés en agents de remplissage. Atomy utilise des actifs nobles (protéines hydrolysées, extraits fermentés) qui traitent le cheveu en profondeur sans l'asphyxier.

"Le prix est-il un frein pour la cliente ?"

Au contraire. En ramenant le prix au coût par lavage, Atomy est souvent plus économique. Expliquez à vos clientes qu'un flacon de 500ml ultra-concentré remplace trois bouteilles classiques. C'est une consommation plus écologique et plus efficace.

"C'est naturel ?"

Oui, Atomy utilise la fermentation de plantes médicinales alliée à la science pour une pénétration réelle dans le cheveu.

"Ça ne va pas graisser ?"

Non, les formules sont "Low-Weight" (poids plume), conçues pour laisser le cheveu fluide et mobile.

"Pourquoi deux produits ?"

Le shampoing nettoie et prépare, le soin (Treatment/Conditioner) scelle et protège. Ils sont indissociables pour un résultat pro.



ANNEXE 2 : LIENS BOUTIQUE OFFICIELLE ATOMY

1. SOS Urgence Réparation : La Gamme Protein Intensive

- ➡ [Voir la fiche technique Protein Intensive Shampoing](#)
- ➡ [Voir la fiche technique Protein Intensive Traitement](#)

2. 💎 Le Pansement de Luxe : Essence Soie & Protéines

- ➡ [Consulter la fiche technique Soie & Protéines](#)

5. 🛡️ Le Gardien de la Repousse : Saengmodan Hair Tonic

- ➡ [Découvrir la science du Saengmodan](#)

4. 🌬️ La Bouffée d'Oxygène : Gamme Scalpcare

- ➡ [Voir la fiche technique Scalpcare Shampoing](#)
- ➡ [Voir la fiche technique Scalpcare Traitement](#)

5. 🌿 L'Équilibre au Naturel : Gamme Herbal Hair

- ➡ [Découvrir les bienfaits du Shampoing Herbal](#)
- ➡ [Découvrir les bienfaits de l'Après-Shampoing Herbal](#)

6. ✨ La Touche Finale : Huile de Soin Essentielle

- ➡ [Voir les secrets de l'Huile Essentielle](#)

7. ✨ Le site Officiel :

- ➡ Boutique Atomy : [Cliquez ici](#)

8. 📞 Réservez votre appel découverte de 15 minutes :

- ➡ Prendre un rendez-vous : [Cliquez ici](#)

En tant que coiffeuse à domicile, tu es bien plus qu'une technicienne.

Tu es une "Docteur du Cheveu". 🧑‍🦱👩🏻👩🏼👩🏽👩🏾👩🏿 Tes clientes te font confiance pour ton diagnostic.

BEAUTY COIFFEUSES

À DOMICILE



Document Guide Ebook PDF protégé par des droits d'auteur.
Les copies et la duplication sont strictement non autorisées sans l'accord de l'auteur.

- www.coiffeuse-a-domicile-epanouie.fr --