

BOSSA-NOVA

Una guida per chi vuole avvicinarsi al
genere brasiliano più amato.



www.paulozannol.com

Sull'autore:

Paulo Zannol è un chitarrista brasiliano radicato in Italia dal 2003. Con quasi 20 anni di esperienza didattica, ha portato il mondo della chitarra brasiliana ai suoi allievi in modo pratico e organico.



Paulo Zannol

Indice

Introduzione	4
5 errori di chi inizia a suonare la bossa	7
Pensare la Bossa in 4/4	8
Anticipare i bassi	10
Non anticipare gli accordi	11
Non pensare melodicamente la armonia	12
Non conoscere il Samba	13
3 progressioni tipiche	15
progressione 1	16
progressione 2	17
progressione 3	18
A Sensatez	19
Istruzioni	21

Paulo Zannol

Introduzione

Questa è una guida per chitarristi di livello intermedio e si suddivide in 3 parti:

Nella prima parte troverete 5 errori tipici di chi inizia, raccolti per orientare il musicista nel raggiungere il linguaggio della Bossa Nova.

Nella mia esperienza professionale come chitarrista ed educatore, questi errori sono molto comuni e contribuiscono a mettere fuori strada chiunque si avvicini alla musica brasiliana.

Paulo Zannol

Nella seconda parte ci sono 3 progressioni di accordi molto frequenti nel repertorio brasiliano con alcuni esempi di dove possiamo trovarle. Accanto alle progressioni, le sigle di accordi sono interpretate con alcune forme scelte da me. Questo perché spesso mi chiedono quale forma usare per interpretare una determinata sigla o come dare varietà ai propri accompagnamenti.

Queste progressioni servono ad aumentare il proprio vocabolario armonico e guidare il chitarrista nelle proprie scelte.

Infine la terza parte presenta la griglia di accordi di un **brano completo**. Questo ha come intento aiutare chi inizia nella formazione di un proprio repertorio fungendo da esempio e modello nell'interpretazione delle sigle.

Paulo Zannol

Naturalmente questa guida presuppone una certa familiarità con i ritmi brasiliani. Per chi invece non ha mai affrontato le *clave* e i *pattern* della Bossa Nova, questo può essere un buon stimolo per andare a cercarli, esplorare le armonie e il mondo della vastissima musica brasiliana.

All'inizio della 2° parte troverete un esempio di pattern ritmico per iniziare.

Paulo Zannol

5 errori di chi inizia a suonare la Bossa

1. Pensare la Bossa in 4/4
2. Anticipare i bassi
3. Non anticipare gli accordi
4. Non pensare melodicamente la armonia
5. Non conoscere il Samba

Paulo Zannol

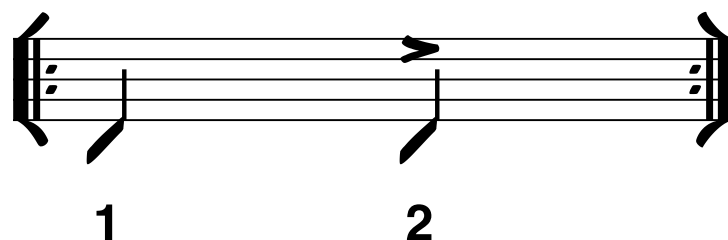
#1

Pensare la bossa in 4/4

Questo è forse l'errore più comune. Molti mi dicono: "è più facile in 4" o che "nei libri di jazz i brani *bossa* sono scritti in 4/4 e quindi sono abituato così". La verità è che la bossa è da pensare in "2". Questo aiuta a dare il senso di rilassatezza proprio del linguaggio ed evita le conclusioni dei cicli tipici del 4/4 dando più fluidità all'accompagnamento.

Paulo Zannol

Provate a *sentire* la pulsazione in 2 camminando. Fattelo mentre cantate un tema o mentre battete un ritmo. Provate poi a “pesare” il corpo su una delle due gambe. Questo “pesare” è l’accento che si fa sul 2° TEMPO. L’accento è tipico delle linee di basso del **samba** e delle percussioni gravi come il surdo.



Paulo Zannol

#2

Anticipare i bassi

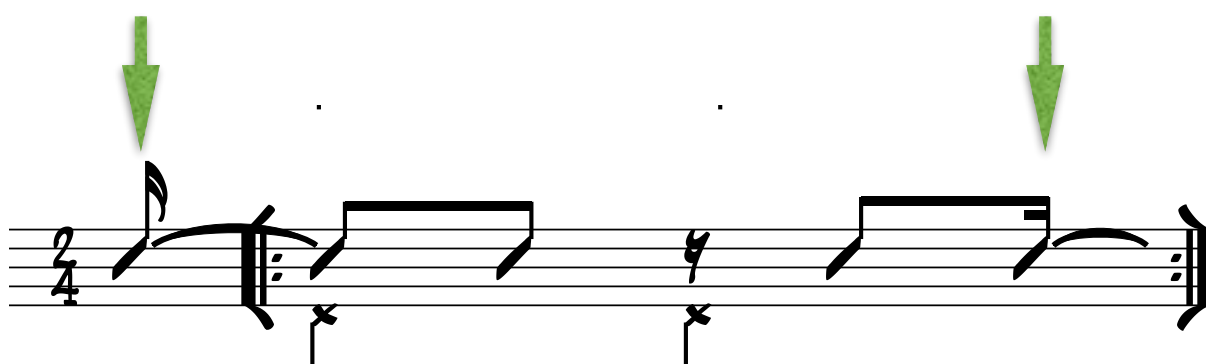
Anche questo è un errore molto comune. Siccome le figure ritmiche della bossa sono ricche di **sincope** e **anticipazioni ritmiche**, si ha la tendenza di riproporre nel basso le stesse cellule ritmiche. Questo invece è riservato a casi speciali e se usato al di fuori di essi, si rischia di perdere la caratteristica sincopata del genere.

Paulo Zannol

#3

Non anticipare gli accordi

L'ultimo sedicesimo di una battuta, quando presente, è da intendersi come un **vero anticipo**. In questo senso, anche l'accordo della battuta successiva deve essere anticipato, mentre il suo basso cade comunque in battere.



pattern molto utilizzato dai chitarristi brasiliani

Paulo Zannol

#4

Non pensare melodicamente la armonia

I *voicing*, ovvero il modo come disponiamo le note all'interno di un'accordo, ci permettono di scegliere le note più acute per dare un senso melodico alla nostra progressione. Questa melodia si mette in relazione con la melodia che stiamo accompagnando e aiuta a concatenare gli accordi in modo più musicale e fluido.

Paulo Zannol

#5

Non conoscere il Samba

Il termine *bossa nova* si riferisce a un nuovo modo di interpretare il samba, quindi bisogna conoscerlo, anche quando di epoca posteriore al movimento Bossa Nova. Ecco alcuni brani che suggerisco ascoltare:

Flor de Lis - *Flor de Lis* - Djavan.

Canta, Canta Minha Gente - *Martinho*
Canta Martinho - Martinho da Vila.

Paulo Zannol

Ciência e Arte - *Quanta* - Gilberto Gil.

Coisa Feita - *Odilê odilá* - João Bosco

O Futebol - *Chico Buarque* - Chico Buarque.

Maracangalha - *Antonio Brasileiro* - Tom Jobim.

Juizo Final - *Nelson Cavaquinho* - Nelson Cavaquinho

Fita Amarela - *Noel pela primeira vez vol.6*
- Noel Rosa

Preciso Me Encontrar - *Cartola* - Cartola

Saudosa Maloca - *O Talento de Adoniran Barbosa*
- Adoniran Barbosa

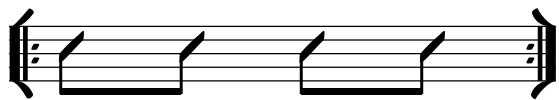
Paulo Zannol

3 progressioni tipiche

Ecco per voi alcune progressioni trovate nel repertorio bossa-nova.

Se non avete ancora dimestichezza con i ritmi della Bossa Nova, cominciate con ritmi semplici, con uno o due colpi per misura, per poi passare a ritmiche più complesse.

Potete procedere progressivamente in questo modo:



Paulo Zannol

Progressione 1

Questa progressione è presente in diversi brani. La potete usare in “**Garota de Ipanema**” di Tom Jobim, “**Dunas**” di Rosa Passos e “**O Pato**” di Jayme Silva e Neuza Teixeira.

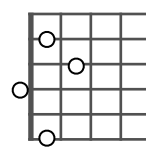
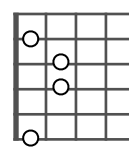
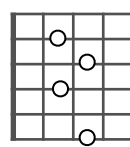
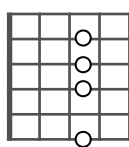
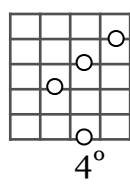
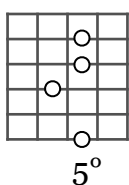
The image displays a musical progression for guitar. It consists of four chord diagrams and a corresponding staff with chord symbols. The diagrams are arranged in a row, with a slash symbol between the second and third diagrams, and between the fourth and fifth diagrams. The staff below shows the chord symbols: D^{MA9}, E⁹, E^{Mi9}, and A^{13(b9)}. The staff is in the key of D major, with a treble clef and a key signature of two sharps (F# and C#).

Diagram 1	Diagram 2	Diagram 3	Diagram 4
5°	7°	7°	6°
D ^{MA9}	E ⁹	E ^{Mi9}	A ^{13(b9)}

Paulo Zannol

Progressione 2

Questo è l'inizio del famosissimo **"Corcovado"** di Tom Jobim



Am1b % G#o % Gm17 C7(b9) Fm17 F6

Musical notation for the chord progression: Am1b, G#o, Gm17, C7(b9), Fm17, F6. The notation shows the chord voicings on a single staff in treble clef with a key signature of one sharp (F#).

Paulo Zannol

Progressione 3

Qui abbiamo un *turn around* molto utilizzato. Lo vediamo alla fine della prima parte di “**Você e Eu**” di Carlos Lyra.

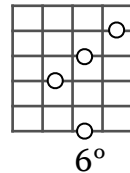
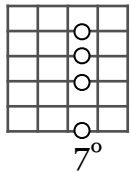
The diagram illustrates a chord progression with five chords, each shown as a guitar fretboard diagram and its musical notation. The fretboard diagrams are arranged in a row, with the degree of the chord indicated below each. The musical notation is shown below the diagrams, with the chord name written above each staff.

Chord	Diagram	Label
7°		E°
6°		$E^{\flat 9}$
5°		Dm^7
3°		G^{13}
		C^6

Paulo Zannol

A Sensatez

E qui una progressione classica in una trascrizione completa.

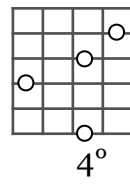
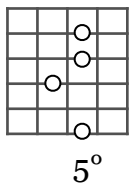
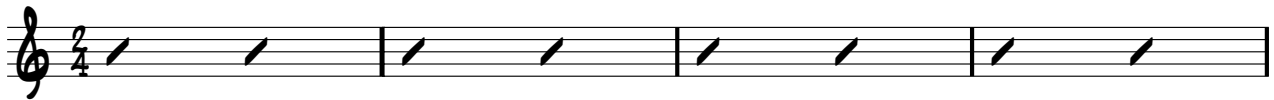


Bm7

∕∕

A#o

∕∕



5°

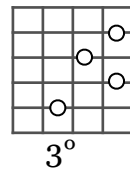
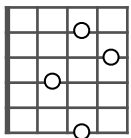
4°

5 Am6

∕∕

E7/G#

∕∕

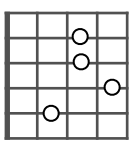
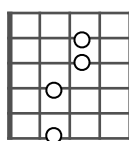
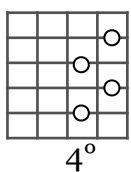


3°

9 Gb

∕∕

CMA7



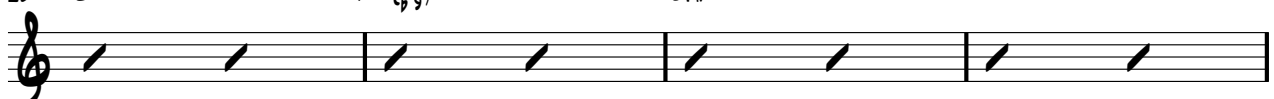
4°

13 C#o

F#7(b9)

BmΔ

∕∕

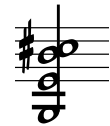


Istruzioni

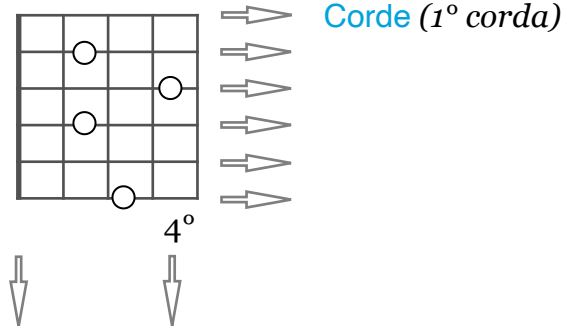
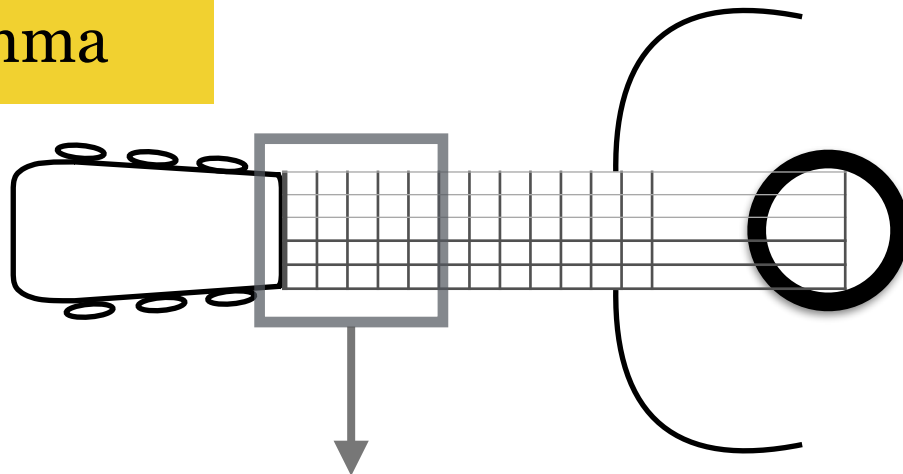
Di come leggere i diagrammi per chitarra

accordo

EM1^b/G

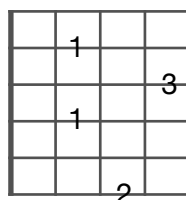


diagramma



Capotasto Tasti (4° tasto)

diteggiatura



Bene, per il momento abbiamo finito.
Spero davvero che questo **Ebook** ti
possa essere in qualche modo di aiuto.

Per continuare ad accompagnare il
mio lavoro, scambiare le tue esperienze
musicali o solamente per un saluto,
accedi:



<https://pauozannol.com>



<https://www.facebook.com/pauozannolguitarist>



<https://www.instagram.com/pauozannol>



<https://www.youtube.com/pauozannol>



<https://t.me/pauozannol>

Un abbraccio,
Paulo

Paulo Zannol