

# PORTFOLIO

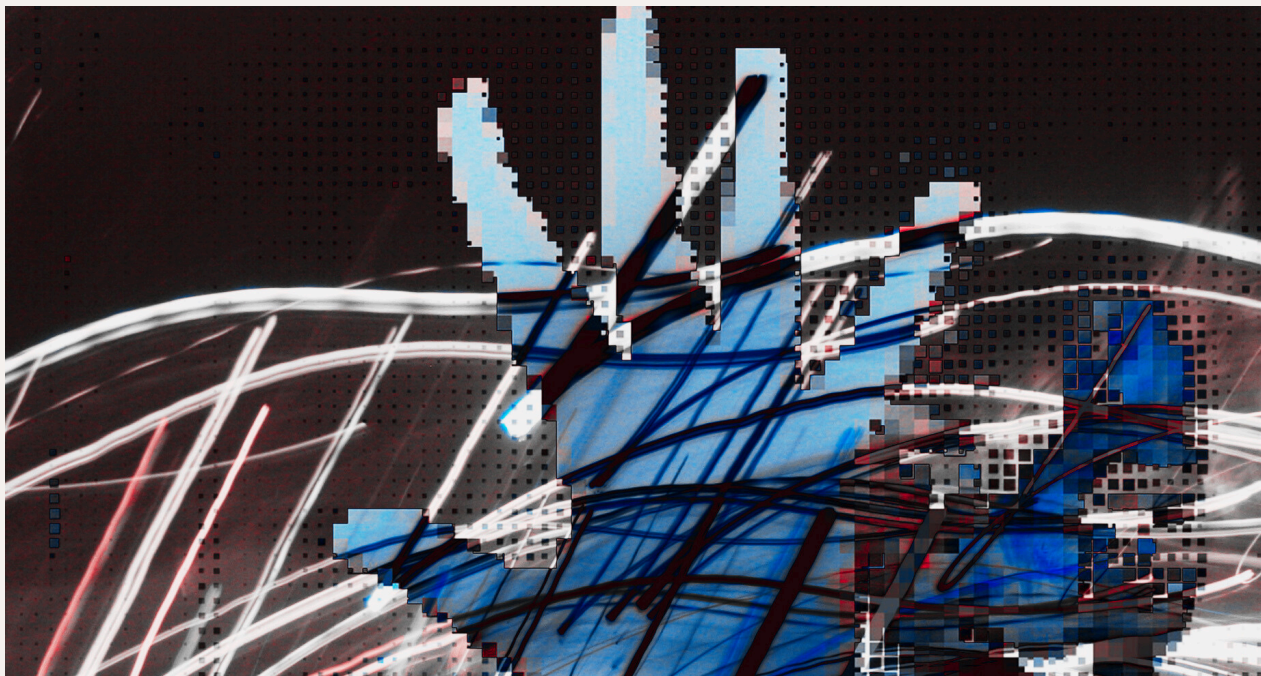
**PASCALE HULIN**

BIENVENUE DANS  
MON UNIVERS



UNE ÉVOLUTION GRÂCE À MES  
CRÉATIONS

@entre\_deux\_art [www.mysticartbypascale.fr](http://www.mysticartbypascale.fr) +33613598378

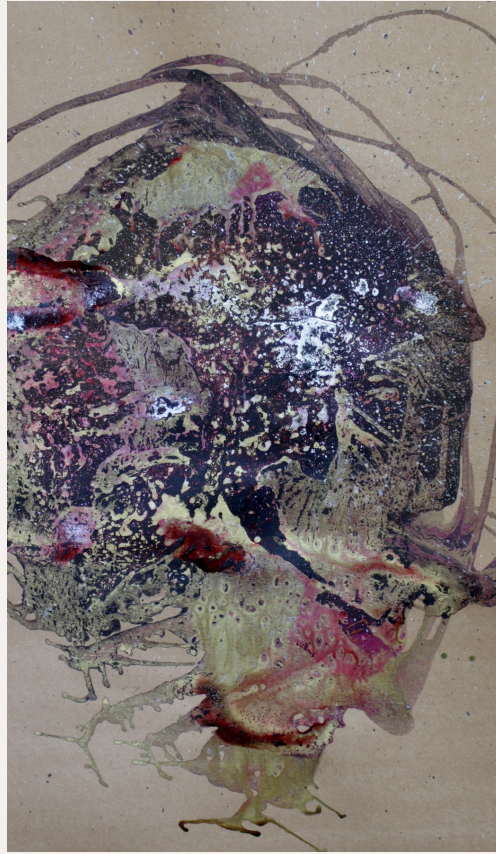


## À PROPOS DE MOI

Passionnée depuis l'enfance par les arts, je recherche une expression personnelle issue de mes expériences intérieures. Toute fois ayant étudié l'histoire de l'art, je trouve écho dans les oeuvres d'artiste des arts premiers, William Blake, Paul Klee; Chagall, Botticelli et Matisse. Il me semble important de retrouver une culture racine, depuis l'endroit où je suis née. Mon regard c'est porté sur les cathédrales de Laon, Reims, la basilique de Saint-Quentin. Au Lycée Henri Martin et l'école Delatour j'ai découvert l'art du pastel, le fusain, la gravure et les techniques de modelage avec Mr Legrand et Me Alavoine. Le paysage, la nature et surtout la forêt associé aux vieilles pierres des bâtisses. Les formes des arbres et des feuilles, les étendues des champs les petits musées et les monuments, souvenirs de l'histoire des personnes ayant foulées cette terre. J'ai pu explorer la technique de Camille Claudel en héritage dans l'atelier céramique dirigé par Hubert Dufour à Soissons. Puis cotoyer la richesse des ouvriers et artisans qui m'ont transmis le goût de l'apprentissage et du travail sérieux, et l'humilité devant le savoir faire.

# APPROCHE

## ARTISTIQUE

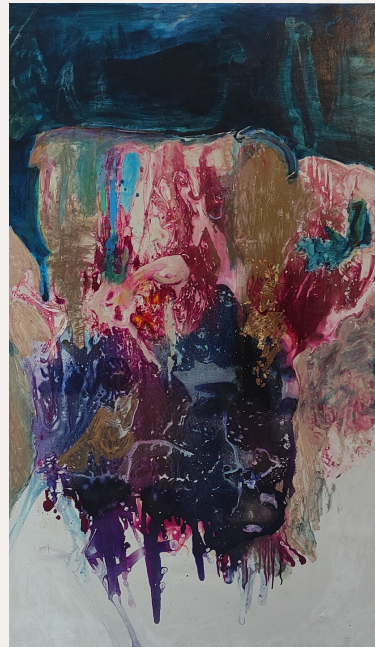


Passionnée par l'art tout les arts. Je recueille des documents du quotidien, sélectionne des photographies, prise de vue, magazine et ainsi construit mon processus ressource. Mon travail est constitué de séries qui s'imposent à moi lorsque l'une est aboutie. Parfois je reconsidère, est retouche quelques œuvres avant de les exposer. Ma création suit les synchronicités de ma vie, mes expériences, réflexion, méditations, ce qui m'a permis de constater un processus mystique, spirituel, une création issue d'une recherche intérieure et expérience extrasensorielle, ESP. Mon esprit connecté à l'esprit universel, le vide se remplit d'énergie créatrice, ensuite transformée en matière artistique.

# PEINTURES

## DE MON PORTFOLIO

À travers mes peintures je cherche à transmettre l'essence universelle et symbolique. Chaque regard, chaque expression individuelles puisse y trouver un écho dans son histoire, révélant des émotions authentiques et intimes.



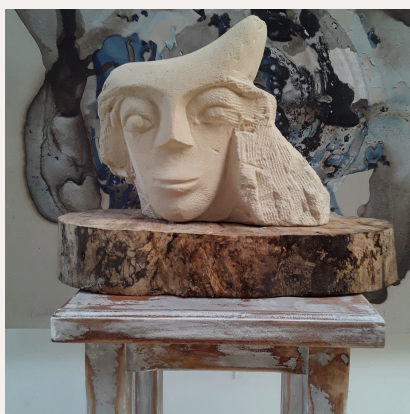
Je capte grâce au clair ressenti des informations et laisse surgir l'énergie avec la main, réceptacle aux outils, matériaux, mon geste suis le destin du crayon. Cette alchimie entre le sujet et mon expression donne vie à des œuvres authentiques et intemporels. Il naît un partage avec le spectateur et une vision universel qui lui permet de découvrir une affinité avec son histoire.



# SCULPTURES

## INSTALLATIONS

Les sculptures en céramique, argile, pierre et plâtre, sont présentées sur socle se suffisant à elle même ou installées en composition dans l'espace et font partie d'un ensemble lors d'expositions, sous la forme d'installation composée in situ.



Les sculptures rond de bosse en céramique sont instinctives, mes mains suivent mon intuition. En atelier collectif j'ai pu réaliser des raku puis d'autre avec des enfumages au tonneaux. Parallèlement j'ai choisi la taille de pierre ainsi qu'avec la série "Obsolète" des moulages de divers matériaux souvent présenté en installations évolutives.

# CRÉATION

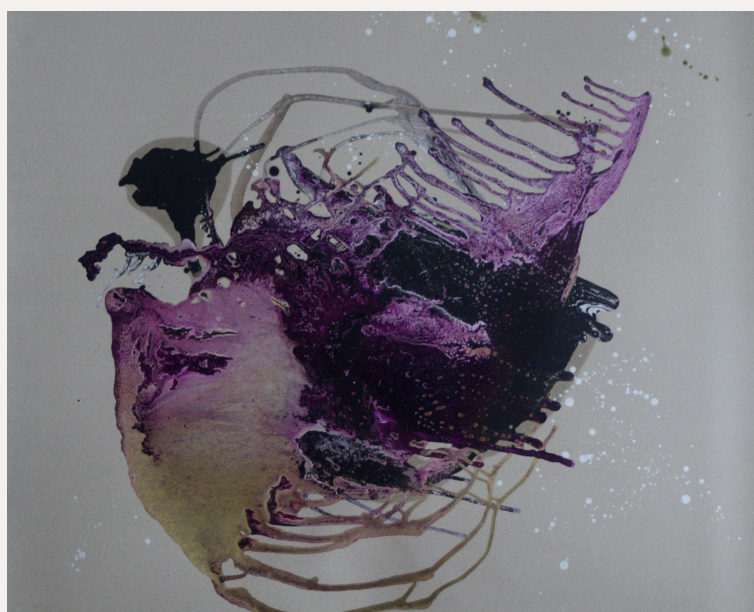
## MULTIVERS



Le travail dans mon atelier où je fais parfois des portes ouvertes, fut l'occasion de m'occuper de la présentation et proposer une lecture des œuvres en créant une harmonie avec le lieu. Souvent les expositions que j'ai installées sont devenues uniques car en interaction avec les lieux. Parfois aussi j'ai pu créer en fonction de la problématique de l'exposition afin d'adapter la présentation à l'environnement; par exemple une peinture de 10m sur la tour du château de Coucy le château, ou encore les vanités pour le centenaire de la grande guerre (14-18). Aussi pour plusieurs expositions que j'ai organisées il m'a fallu aussi composer avec les œuvres de plusieurs artistes, soit pendant les portes ouvertes organisées par la région Picardie, soit des appels d'art postal, des collections "collages échanges", Artistic trading cards ou round and robin, des livres d'artistes et œuvres au formats de cartes à jouer.

# QUELQUES

## RÉALISATIONS





# INSPIRATIONS

## & RÉFÉRENCES

Je m'inspire de l'art sous toutes ces formes, pour élargir mes connaissances artistiques. Actuellement je viens de découvrir Anna-Eva Bergman qui me plait par son expression dépouillée et le travail avec les feuilles de métal. Puis les photographies abstraites de Hans Hartung qui complète la vision abstraite en photographie ayant exploré ce sujet et médium.

Autre récente découverte, Louise Janin, peintre Américaine influencée par la spiritualité extrême-orientale et proche des courants du symbolisme. Je trouve des affinités chez de nombreux artistes car souvent une œuvre ou une partie de l'œuvre m'interpelle.

C'est au fur à mesure du temps et de mes découvertes que se crée mes influences.





# CONCLUSION

## & CONTACT

Ce portfolio m'a permis de vous présenter un aperçu de mes explorations créatives et artistiques issus de mon quotidien depuis plusieurs décennies. De nombreuses expériences de ma vie ont été prétexte à m'exprimer sur multiples techniques. Je souhaite partager plus amplement mon œuvre afin que les personnes aient l'opportunité de connaître mon travail .

MES CRÉATIONS VOUS PARLENT ET VOUS  
DONNENT ENVIE DE COLLABORER ?  
CONTACTEZ-MOI!



**+33613598378**



***info@mysticartbypascale.fr***



***www.mysticartbypascale.fr***