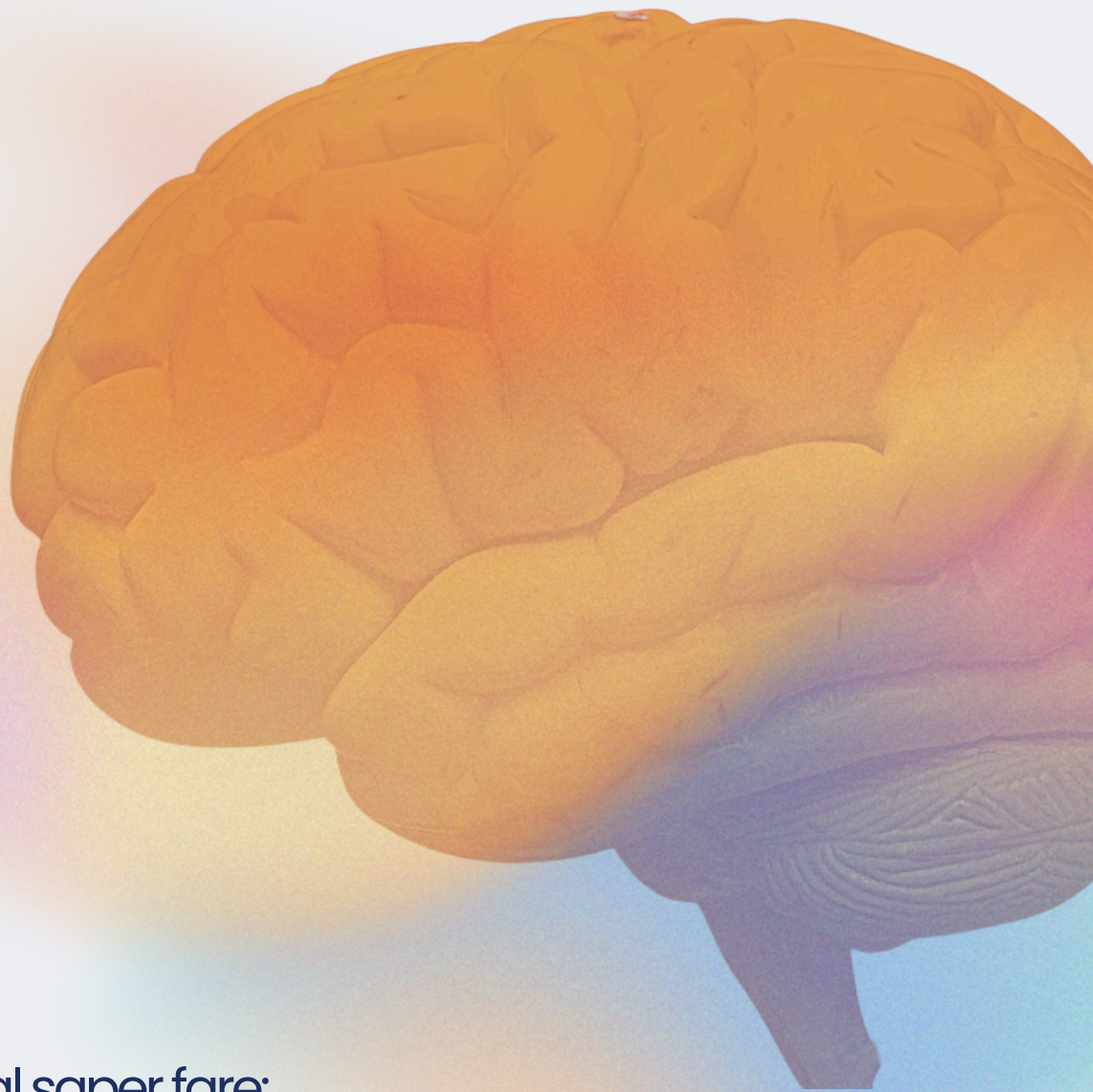


MASTER EXECUTIVE **NEUROMANAGEMENT**

e neuropotenziamento
organizzativo



Dal sapere al saper fare:
neuroscienze applicate alle organizzazioni.



2026

NEUROMANAGEMENT
NEUROPOTENZIAMENTO ORGANIZZATIVO

5 MOTIVI

per partecipare

- 01. Percorso unico e applicativo:** integra neuroscienze, management e pratica operativa in modo sistemico.
- 02. Imparare ad imparare facendo:** laboratori strutturati con casi reali e simulazioni guidate.
- 03. Utilizzo di strumenti neuroscientifici (EEG, GSR,, PPG):** assessment, protocolli e tecniche evidence-based.
- 04. Sviluppo delle Deep Skills:** metacognizione, empatia strategica, mentalizing e capacità decisionale.
- 05. Impatto immediato nel tuo contesto:** trasferirai ciò che apprendi direttamente nei processi e nei team.

**Hands-on
Toolkit neuroscientifico
Applicazione immediata**



MASTER EXECUTIVE NEUROMANAGEMENT

e neuropotenziamento
organizzativo



DURATA:

100 ore - 10 moduli intensivi

Ottobre 2026 - Febbraio 2027



FORMATO:

Blended (Aula, Laboratorio, Online)
Milano, Roma

A chi è rivolto

Manager, HR, consulenti organizzativi, leader, formatori e organizzatori che vogliono integrare neuroscienze e pratica manageriale per migliorare decisioni, relazioni e performance.

MASTER EXECUTIVE

Il Calendario

MESE	GIORNO	ORARIO	MODALITÀ
OTTOBRE	SABATO 3	9.30 - 18.30 (8H)	PRESENZA (ROMA)
	SABATO 10	9.00 - 16.00 (6H)	DIRETTA ONLINE
	GIOVEDÌ 22	TUTTA LA GIORNATA	PRESENZA - EVENTO EFI WELLBEING (OPZIONALE)
	VENERDÌ 23	15.00 - 18.30 (3,5H)	PRESENZA (MILANO)
	SABATO 24	9.00 - 13.30 (4,5H)	PRESENZA (MILANO)
NOVEMBRE	VENERDÌ 13	17.00 - 20.00 (3H)	DIRETTA ONLINE
	SABATO 14	9.00 - 16.00 (6H)	DIRETTA ONLINE
	SABATO 21	9.00 - 16.00 (6H)	DIRETTA ONLINE
	SABATO 28	9.30 - 18.00 (7H)	DIRETTA ONLINE
DICEMBRE	VENERDÌ 11	16.00 - 20.00 (4H)	PRESENZA (ROMA)
	SABATO 12	9.00 - 18.00 (8H)	
	SABATO 19	9.00 - 16.00 (6H)	DIRETTA ONLINE
FAD ASINCRONA (6H) - 27.12 - 14.01			



MASTER EXECUTIVE

Il Calendario

MESE	GIORNO	ORARIO	MODALITÀ
GENNAIO	VENERDÌ 15	17.00 - 20.00 (3H)	DIRETTA ONLINE
	SABATO 16	9.00 - 16.00 (6H)	DIRETTA ONLINE
	VENERDÌ 29	17.00 - 20.00 (3H)	DIRETTA ONLINE
	SABATO 30	9.00 - 16.00 (3,5H)	DIRETTA ONLINE
FEBBRAIO	SABATO 6	9.00 - 16.00 (6H)	DIRETTA ONLINE
	SABATO 20	9.30 - 18.30 (8H)	PRESENZA ROMA/MILANO SESSIONE ESAMI

*Il calendario delle lezioni è potrebbe essere soggetto a variazioni che verranno comunicate tempestivamente.

In blu sono evidenziate le giornate di presenza. È caldamente consigliata la partecipazione agli incontri in presenza per sperimentare con approccio pratico le nozioni apprese durante le lezioni.

Il giorno giovedì 22.10 la presenza all'evento di EFI 'Wellbeing Happiness Forum' è facoltativa e, pertanto, non viene contata nel conteggio complessivo delle ore del Master Executive.

Se si desidera partecipare, è necessario comunicarlo prima dell'inizio del Master Executive.

MODALITÀ d'iscrizione



- 1. **Invia la tua candidatura** tramite il form sul nostro sito web allegando il tuo CV e una breve presentazione.
- 2. Un membro del team fisserà **una call senza impegno** con te per valutare insieme l'allineamento al percorso
- 3. Una volta confermata l'idoneità al master, procederemo ad inviarti il **modulo d'iscrizione**
- 4. Insieme al team ti verranno presentate le **varie opzioni di pagamento (una tantum o a rate)**.
- 5. Una volta completata l'iscrizione, riceverai le **credenziali personali** per accedere alla **piattaforma AINEM**, attraverso la quale verrà erogato il master. Un membro del nostro team sarà a tua disposizione per guidarti nell'utilizzo della piattaforma.

Per dubbi o domande:







Scrivici: master@ainemformazione.it





I PRINCIPALI TEMI

-  **Neuroscienze della decisione**
Come il cervello decide in contesti complessi e sotto pressione, e come gestire i bias.
-  **Attenzione come risorsa finita**
Gestione scientifica del carico cognitivo, dello stress e della performance sostenibile.
-  **Dinamiche di gruppo e volontà**
Le basi neurobiologiche della relazione, della motivazione e della collaborazione.
-  **Deep Skills per il cambiamento**
Consapevolezza, regolazione emotiva e capacità di agire intenzionalmente.



SCANSIONA IL QR CODE

per scoprire i dettagli del **master** e scoprire tutti i servizi di AINEM

Contattaci per scoprire il **SUPER EARLY BIRD**
con una **speciale offerta** dedicata a te



Scrivici a: master@ainemformazione.it