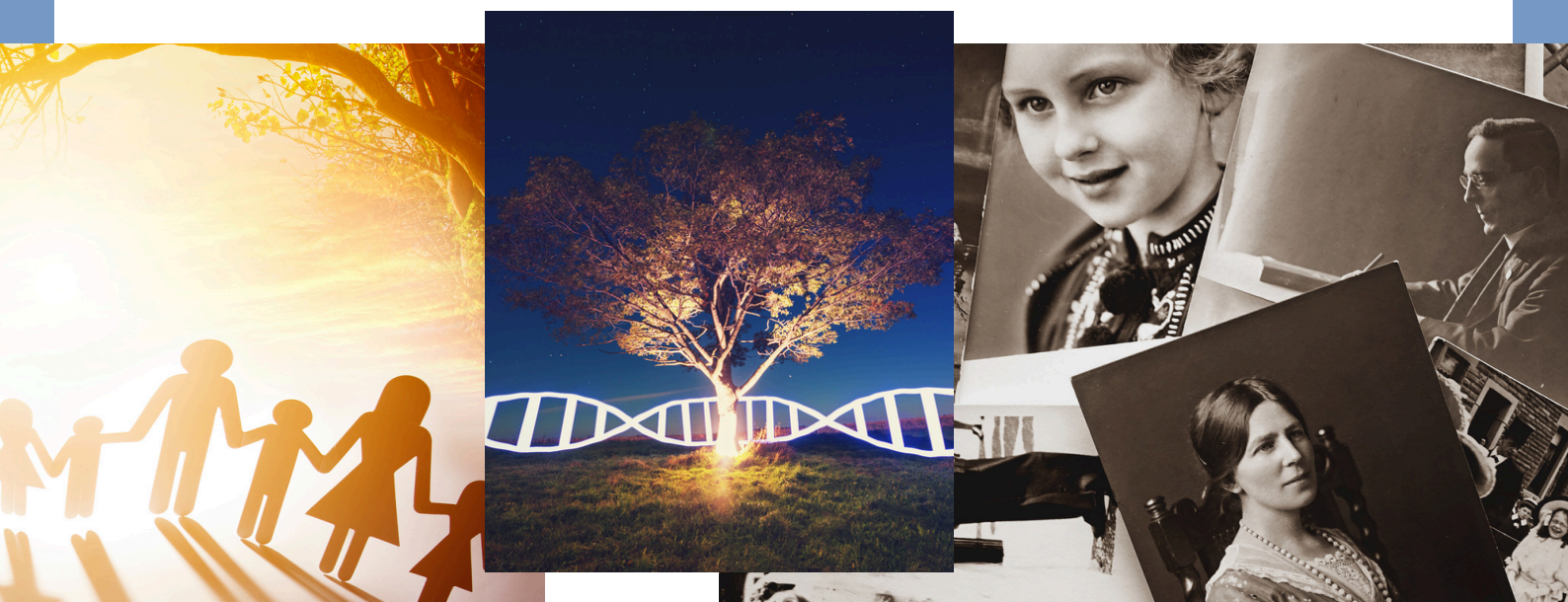




Giordano Bruno
UNIVERSITÀ POPOLARE PER LA LIBERA SCIENZA

PIANO DEGLI STUDI DI
COUNSELING TRANSGENERAZIONALE



**Formiamo coscienze, non solo intelligenze, per la
costruzione di un Mondo Nuovo al passo con i ritmi
naturali dell'esistenza.**

ORGANIZZAZIONE DIDATTICA

Dietro un semplice clic ci può essere la realizzazione di un sogno

Didattica Modulare



**Formazione
a distanza**

- **Le attività online sono integrate da quelle in presenza (blended learning): seminari, attività di laboratorio, intensiva di fine anno.**
- **Lezioni online sempre disponibili attraverso computer, tablet o smartphone**
- **Tutor online a disposizione per tutto il percorso**
- **Su richiesta tutor personale vicino a te in tutte le fasi di studio**
- **Gruppi classe su Telegram per restare sempre in contatto con gli altri studenti**
- **3 sessioni d'esame**





Blended
Learning

TRIENNALE

PIANO DEGLI STUDI

Finalità: il corso della durata Triennale, intende dare una preparazione completa per preparare professionisti che si occupino della relazione di aiuto con particolare riferimento alle teorie Transgenerazionali e Sistemico Familiari.

Organizzazione Didattica: Formazione in Blended Learning con lezioni on line e attività seminariali in presenza durante l'anno,

- 180 crediti formativi complessivi nel triennio
- 600 ore di lezioni teoriche
- 300 ore di attività integrative (video on-line, intensive, tirocinio)
- Esami in sede e on-line
- Grazie alla Didattica Modulare iscrizioni aperte da giugno fino a febbraio

Piattaforma E Learning: Teams di Microsoft: può lavorare in modo fluido insieme a diversi sistemi LMS (Learning Management Systems)

Le lezioni vengono registrate e sarà possibile seguirle in qualsiasi momento tramite accesso con password dedicata

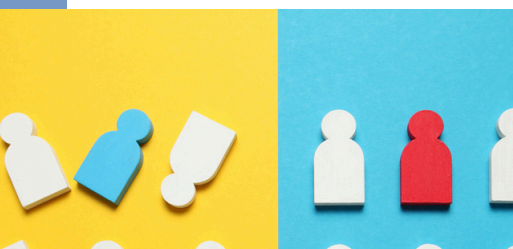
Gruppi classe su Telegram: le chat su telegram per ogni classe consentono una immediata fruibilità dei materiali didattici e comunicazioni in tempo reale con la Segreteria Didattica dell'Istituto, nonché un rapporto costante tra allievi e insegnanti

Cosa sono i crediti formativi o CFU: I crediti formativi delle Università pubbliche e private italiane prevedono ogni materia un certo numero di CFU, che ne stimano le ore di insegnamento più l'impegno richiesto dallo studente per la preparazione dell'esame, commisurata alla "difficoltà della materia.; Convenzionalmente **1 CFU è pari a 25 ore di lavoro** (indipendentemente se questo sia svolto come ore di lezione frontali/on line, di studio personale o laboratori di pratica). Essendo un Corso di Formazione privato i crediti non hanno valore pubblico, ma come indicazione del percorso di studi



Blended
Learning

TRIENNALE



Al superamento dell'esame finale verrà rilasciato l'Attestato di Formazione Professionale in **Counseling Transgenerazionale**, che permetterà l'iscrizione alle Associazioni Nazionali di categoria. **N.B:** La scelta di intraprendere la professione di operatore del Counseling Generazionale comporta che l'allievo sottoponga a verifica, con l'aiuto di un Tutor, il proprio vissuto esistenziale e relazionale.

PIANO DEGLI STUDI*

| N. | Cod | Mat | CFU |
|----------------|-------|---------------------------------|-----|
| 1 | CT/ST | Storia del Counseling | 4 |
| 2 | CT/FN | Fondamenti di Counseling | 8 |
| 3 | CT/MO | Modelli di Rel. di Aiuto | 6 |
| 4 | CT/TE | Tecniche di Counseling | 4 |
| 5 | CT/PS | Psicologia Generale | 4 |
| 6 | CT/CI | Tecn. di Counseling Individuale | 8 |
| 7 | CT/CG | Tecn. di Counseling di Gruppo | 8 |
| 8 | CT/LC | Linguaggio del Corpo | 6 |
| 9 | CT/SV | Psicologia dello Sviluppo | 4 |
| 10 | CT/PS | Psicologia Sociale | 4 |
| 11 | CT/TP | Teorie della Personalità | 4 |
| 12 | CT/TR | Psicologia Transazionale | 4 |
| 13 | CT/SF | Ps. Sistemico Familiare | 6 |
| 14 | CT/ME | Metagenealogia | 8 |
| 15 | CT/CO | Costellazioni Individuali | 6 |
| 16 | CT/GE | Genosociogramma | 4 |
| 17 | CT/PG | Psicogenealogia | 6 |
| 18 | CT/TR | Metod. del Transurfing (Freile) | 6 |
| 19 | CT/ST | Scrittura Terapeutica | 4 |
| 20 | CT/FQ | Fisica Quantistica | 4 |
| 21 | CT/AS | Anatomia Simbolica | 6 |
| 22 | CT/CM | La teoria dei campi | 6 |
| 23 | CT/AR | Archetipi e Simboli | 6 |
| 24 | CT/LG | Legislazione e Deontologia | 4 |
| 25 | CT/CC | Colloquio con il Cliente | 6 |
| 26 | CT/SC | Studio dei casi | 8 |
| 27 | CT/SI | Supervisione Individuale | 8 |
| 28 | CT/SG | Supervisione di Gruppo | 8 |
| 29 | CT/IN | Intensiva di fine anno | 10 |
| Lavoro di Tesi | | | 10 |
| | | | 180 |

*Piano di Studi elaborato in base ai parametri formativi disposti dalla Associazione Italiana di Counseling Assocounseling

UPGiordano Bruno

UNIVERSITÀ POPOLARE PER LA LIBERA SCIENZA

PER INFO E ISCRIZIONI



info@campusgiordanobruno.it



329 596 8542 (inviare sms o whatsapp)



www.campusgiordanobruno.it



RIFERIMENTI SOCIAL



<https://www.facebook.com/universitapopolaregiordanobruno>

<https://www.facebook.com/groups/biosimbologia>

<https://www.facebook.com/groups/accademiaitalianatransurfing>



<https://t.me/upgiordanobruno>



<https://www.instagram.com/campusgiordanobruno/?hl=it>

