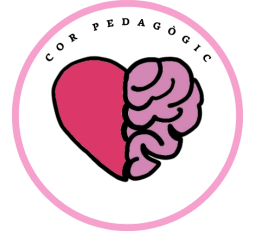


GUÍA GRATUITA PARA FAMILIAS

ALTAS CAPACIDADES:

Comprender, Acompañar y Potenciar





BIENVENIDOS/AS

Hola! Muchas gracias por interesarte por esta guía para familias “comprender, acompañar y potenciar las altas capacidades”.

Este documento está pensado para familiares que quieren entender mejor qué son las altas capacidades, cómo se manifiesta y de qué manera pueden acompañar de forma positiva a niños y niñas con esta dificultad de aprendizaje.

Recuerda que esta guía es confidencial y está protegido por derechos de autor.

El uso, distribución o reproducción, total o parcial, sin el permiso previo del autor está estrictamente prohibido.

Recuerda que puedes seguirnos en nuestras redes sociales:



@gabinetecorpedagògic



Gabinete Cor Pedagògic



@gabinetecorpedagògic



Gabinete Cor Pedagògic

@gabinetecorpedagògic

INTRODUCCIÓN

Descubrir que tu hijo o hija puede tener Altas Capacidades suele generar muchas preguntas, dudas e incluso preocupaciones. A menudo aparecen comentarios como: "Es muy inteligente, no necesita ayuda" o "Ya se le pasará", cuando la realidad es que estos niños y niñas también necesitan comprensión, apoyo y acompañamiento para desarrollarse de forma equilibrada.

Las Altas Capacidades no se reflejan únicamente en un alto rendimiento académico. También pueden manifestarse a través de una gran curiosidad, creatividad, sensibilidad emocional o una forma diferente de entender el mundo.

Esta guía ha sido creada para ayudarte a comprender mejor qué son las Altas Capacidades, cuáles son sus características más frecuentes y cómo puedes acompañar a tu hijo o hija tanto en casa como en colaboración con la escuela.

Esperamos que este recurso te ayude a resolver algunas de tus dudas y te proporcione herramientas prácticas para favorecer su bienestar emocional, social y académico.

Porque comprender sus necesidades hoy puede marcar una gran diferencia en su futuro.

¿QUÉ SON LAS ALTAS CAPACIDADES?

Las Altas Capacidades hacen referencia a niños, niñas y adolescentes que presentan una capacidad intelectual significativamente superior a la media y que muestran un gran potencial para aprender, comprender y relacionar conceptos.

Sin embargo, tener altas capacidades no significa únicamente obtener buenas notas o destacar en todas las áreas.

Cada niño es diferente. Algunos destacan en matemáticas, otros en creatividad, lenguaje, música, arte o resolución de problemas.

Las Altas Capacidades pueden manifestarse de formas muy diversas:



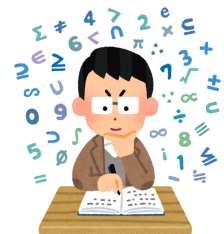
Superdotación.



Talentos específicos.



Talentos complejos.



Precocidad intelectual.

Por ello, es importante realizar una valoración adecuada y evitar etiquetas basadas únicamente en observaciones aisladas.

MITOS Y REALIDADES SOBRE LAS ALTAS CAPACIDADES

MITO 1:

"Si tiene altas capacidades, sacará sobresalientes en todo."



Realidad

Muchos alumnos con altas capacidades obtienen resultados académicos medios o incluso bajos debido a desmotivación, aburrimiento o dificultades emocionales.

MITO 2:

"No necesitan ayuda porque ya son muy inteligentes."



Realidad

Necesitan apoyo, comprensión y acompañamiento igual que cualquier otro niño.

MITO 3:

"Siempre están estudiando."



Realidad

Pueden mostrar gran interés por algunos temas y poco interés por otros.

MITO 4:

Las altas capacidades solo se detectan en niños pequeños."

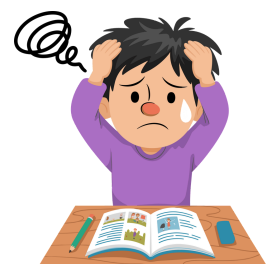


Realidad

Pueden identificarse en cualquier etapa educativa.

MITO 5:

"Son niños perfectos"



Realidad

También pueden frustrarse, cometer errores y necesitar orientación.



SEÑALES SEGÚN LA EDAD

Educación Infantil (3-6 años):

- Aprenden vocabulario rápidamente.
- Gran curiosidad.
- Hacen preguntas complejas.
- Memoria excepcional.
- Aprenden a leer precozmente.
- Interés por números o letras.
- Conversaciones avanzadas para su edad.

Educación Primaria:

- Aprenden conceptos con rapidez.
- Necesitan pocos ensayos para comprender algo.
- Relacionan ideas fácilmente.
- Amplio vocabulario.
- Intereses intensos y profundos.
- Cuestionan normas y procedimientos.
- Creatividad destacada.

Adolescencia:

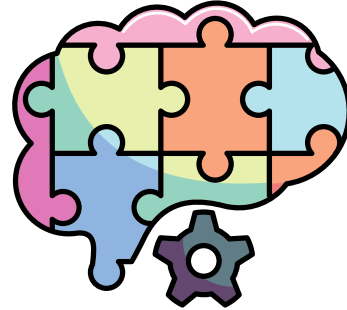
- Pensamiento crítico desarrollado.
- Interés por temas complejos.
- Reflexiones profundas.
- Sensibilidad emocional.
- Sentimiento de diferencia respecto a sus iguales.
- Necesidad de autonomía.

CARACTERÍSTICAS FRECUENTES

No todos los niños presentan todas estas características.

Área cognitiva

- Aprendizaje rápido.
- Gran memoria.
- Pensamiento complejo.
- Capacidad de razonamiento avanzada.
- Creatividad.
- Curiosidad constante.



Área emocional:

- Alta sensibilidad.
- Empatía.
- Intensidad emocional.
- Perfeccionismo.

Área social:

- Preferencia por compañeros mayores.
- Sentimiento de no encajar.
- Búsqueda de conversaciones profundas.



NECESIDADES EMOCIONALES

Las necesidades emocionales suelen ser tan importantes como las académicas.

Muchos niños con altas capacidades:



Se frustran cuando algo no sale perfecto.



Temen equivocarse.



Son muy autoexigentes.



Experimentan emociones intensas.



Se preocupan por problemas sociales o mundiales.

¿Qué necesitan?



Escucha activa



Validación emocional



Espacios para expresar sentimientos.



Aprender que equivocarse forma parte del aprendizaje.



Sentirse aceptados tal y como son.

DIFICULTADES QUE PUEDEN APARECER

Aunque poseen un gran potencial, también pueden experimentar dificultades.

- **Aburrimiento escolar**

Cuando los contenidos no suponen un reto suficiente.

- **Desmotivación**

Pierden interés si no encuentran sentido a las tareas.

- **Perfeccionismo**

Pueden evitar actividades por miedo a no hacerlas perfectas.

- **Ansiedad**

Especialmente cuando existe mucha exigencia.

- **Problemas de autoestima**

Cuando se sienten diferentes a los demás.

- **Doble excepcionalidad**

Algunos niños presentan altas capacidades junto con:

- Dislexia.
- TDAH.
- Discalculia.
- Trastorno del Desarrollo del Lenguaje.
- Trastornos emocionales.





COMO ACOMPAÑAR DESDE CASA

Escucha sus intereses

Permite que explore los temas que le apasionan.

Responde a sus preguntas

No es necesario saberlo todo. Buscar respuestas juntos también es una oportunidad de aprendizaje.

Fomenta la curiosidad

Visitas culturales, documentales, experimentos, lectura y conversaciones enriquecedoras.

Trabaja la tolerancia al error

Evita frases como:

✗ "Tú puedes hacerlo perfecto."

Sustitúyelas por:

✓ "Lo importante es aprender durante el proceso."

Respetar su ritmo

No conviertas sus capacidades en una fuente constante de exigencia.

Potencia las habilidades sociales

Facilita espacios para relacionarse con otros niños y desarrollar habilidades emocionales.

RELACIÓN CON LA ESCUELA

La colaboración familia-escuela es fundamental.

Algunas medidas educativas pueden ser:

- Enriquecimiento curricular.
- Ampliación de contenidos.
- Agrupamientos flexibles.
- Adaptaciones metodológicas.
- Aceleración cuando sea adecuada.

Mantén una comunicación fluida con los docentes y comparte observaciones relevantes.

ACTIVIDADES PARA ESTIMULAR SIN PRESIONAR

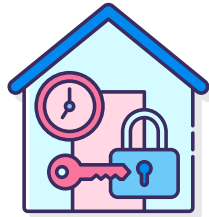
Lectura libre

Permitir que elija libros acordes a sus intereses.



Juegos de estrategia

- Ajedrez.
- Escape rooms.
- Juegos de lógica.



Proyectos personales

Investigar sobre animales, espacio, tecnología, historia o cualquier tema que despierte su curiosidad.



Retos creativos

- Inventar historias.
- Diseñar experimentos.
- Crear maquetas.
- Resolver enigmas.



Actividades artísticas

La creatividad también necesita desarrollarse.





¿CUÁNDO ACUDIR A UN PROFESIONAL?

Puede ser recomendable consultar con un profesional cuando:

- Existen sospechas de altas capacidades.
- Hay desmotivación escolar.
- Aparecen dificultades emocionales.
- Se observan problemas de conducta.
- Existen dudas sobre cómo acompañar al niño.
- Se sospecha una doble excepcionalidad.

Una valoración psicopedagógica permitirá conocer mejor sus fortalezas y necesidades.



TU HIJO NO NECESITA SER PERFECTO. NECESITA SENTIRSE COMPRENDIDO, ACEPTADO Y ACOMPAÑADO.

Queremos agradecerte el tiempo que has dedicado a leer este recurso. Informarse y comprender mejor las necesidades de los niños y niñas con Altas Capacidades es un paso fundamental para acompañarlos de forma respetuosa, positiva y adaptada a su manera de aprender y sentir.

Esperamos que esta guía te haya ayudado a resolver algunas dudas y te aporte herramientas útiles para apoyar el desarrollo académico, emocional y personal de tu hijo o hija.

Recuerda que cada niño es único. No existen dos perfiles iguales, y por ello es importante observar, escuchar y acompañar respetando sus fortalezas, intereses y necesidades.

Sigamos en contacto

Si te ha resultado útil esta guía, te invito a seguirme en redes sociales, donde comparto contenido gratuito sobre:

- ✦ Altas Capacidades.
- ✦ Dislexia.
- ✦ TDAH.
- ✦ Lectoescritura.
- ✦ Técnicas de estudio.
- ✦ Orientación para familias.
- ✦ Dificultades de aprendizaje.



💬 ¿Necesitas orientación o acompañamiento?

Si sospechas que tu hijo o hija puede tener altas capacidades, o si ya cuenta con un diagnóstico y necesitas apoyo profesional, estaremos encantados de ayudarte.

✉ Puedes escribirnos por WhatsApp al +34 647 28 65 39 o visitar nuestra página web www.gabinetecorpedagogic.com, donde te informaremos sin compromiso sobre cómo podemos acompañarte. También nos puedes seguir en las redes sociales: @gabinetecorpedagogic

✦ Acompañar bien hoy es invertir en su bienestar futuro.

Gracias por dedicar tiempo a leer esta guía. Esperamos que te haya resultado útil, que haya aclarado dudas y que te ayude a acompañar el estudio desde una mirada más consciente, respetuosa y eficaz.