

# DOCUMENTO EXPLICATIVO – PACK QPT's TO

LINK PARA DOWNLOAD DA [MaterialIA](#) (clica no nome)

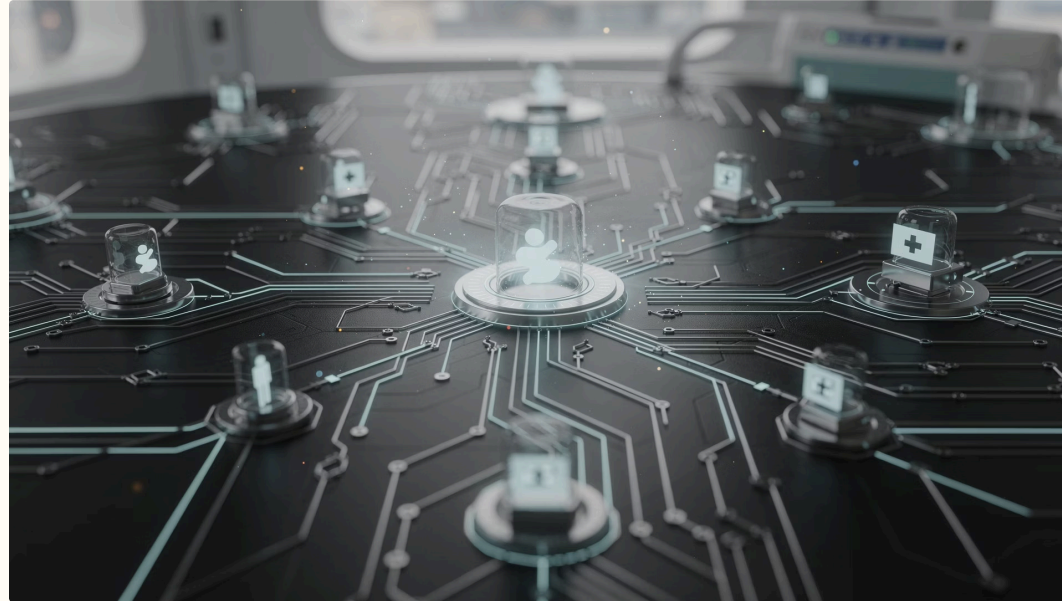
LINK PARA DOWNLOAD DA [SmartIA](#) (clica no nome)

LINK PARA DOWNLOAD DA [IntervencionalIA](#) (clica no nome)

LINK PARA DOWNLOAD DA [RegistIA](#) (clica no nome)

Acesso ao Grupo de Suporte [WhatsApp](#)

# Bem-vindo ao ecossistema TO-IA



**Este pack reúne quatro QPTs que apoiam diferentes etapas da prática da Terapia Ocupacional**

Cada um funciona de forma independente, mas em conjunto tornam o teu trabalho mais claro, organizado e eficiente.

# Inclui

## MaterialIA

criação de materiais

## SmartIA

objetivos SMART

## IntervencionalIA

linhas de intervenção

## RegistIA

documentação

# O que cada QPT faz resumidamente

## **MaterialIA**

cria atividades, materiais e imprimíveis.

## **SmartIA**

escreve objetivos SMART.

## **IntervencionalIA**

sugere linhas de intervenção fundamentadas.

## **RegistIA**

organiza documentação clínica.

**MaterialIA**

# O que o MaterialIA faz

O MaterialIA ajuda-te a criar atividades, jogos, materiais imprimíveis e recursos terapêuticos fundamentados na Terapia Ocupacional, adaptados ao nível funcional, à ocupação alvo e ao contexto do cliente.



## Atividades personalizadas

Criadas especificamente para cada cliente



## Jogos terapêuticos

Fundamentados em evidência clínica



## Materiais imprimíveis

Prontos a usar nas sessões



## Recursos adaptados

Ajustados ao nível funcional

# Para quem é

É útil para terapeutas ocupacionais que:

**Precisam de ideias  
rápidas e  
fundamentadas**

Soluções baseadas em evidência,  
disponíveis imediatamente

**Querem materiais  
ajustados ao nível  
funcional**

Recursos adaptados às capacidades  
específicas de cada cliente

**Trabalham em  
contextos com poucos  
recursos**

Alternativas criativas com materiais  
acessíveis

**Desejam dinamizar  
sessões individuais ou  
de grupo**

Atividades versáteis para diferentes  
formatos de intervenção

**Procuram alternativas  
criativas e seguras**

Propostas inovadoras mantendo a  
segurança terapêutica

# Como utilizar o MaterialIA em 3 passos

01

---

## Dá o essencial (sempre por esta ordem)

- Sexo
- Idade
- Ocupação alvo
- Nível funcional
- Objetivo terapêutico
- Contexto e materiais disponíveis

02

---

## Diz o que queres

Atividade, jogo, material imprimível, adaptação, versão simples/moderada/avançada, alternativa low-cost.

03

---

## Ajusta

Pede adaptações para outro contexto, aumenta ou reduz dificuldade, pede versões diferentes.



# Exemplos de perguntas úteis

Cria uma atividade para trabalhar coordenação bilateral **num homem de 56 anos** pós-AVC, em contexto domiciliário.

Dá-me três versões desta atividade **para uma mulher de 82 anos** com dificuldade de equilíbrio.

Cria um material imprimível para treino de atenção sustentada **para um rapaz de 7 anos**.

Sugere atividades low-cost para memória **numa adolescente de 15 anos**.

# Limites deste QPT



## 📄 Importante

O MaterialIA não cria planos de intervenção, progressões terapêuticas, protocolos ou recomendações clínicas. Ajuda apenas a construir **materiais**, não substitui avaliação ou intervenção.

# Quando utilizar o MaterialIA

Quando precisas de:



## Inspiração para sessões

Ideias frescas e criativas para dinamizar o teu trabalho terapêutico



## Adaptar atividades ao nível funcional

Modificar recursos existentes para corresponder às capacidades do cliente



## Criar recursos imprimíveis

Materiais prontos a imprimir e utilizar nas tuas sessões



## Dinamizar sessões individuais ou de grupo

Atividades versáteis para diferentes contextos de intervenção



## Trabalhar em ambientes com poucos materiais

Soluções criativas e económicas com recursos limitados

# Prompts prontos a usar

## Prompt principal

Quero criar um material terapêutico para o seguinte caso:

Sexo: \_\_\_\_\_

Idade: \_\_\_\_\_

Ocupação alvo: \_\_\_\_\_

Nível funcional: \_\_\_\_\_

Objetivo terapêutico: \_\_\_\_\_

Contexto e materiais disponíveis: \_\_\_\_\_

Cria uma atividade adaptada e apresenta três versões: simples, intermédia e avançada. Inclui também uma alternativa low-cost, se fizer sentido.

---

## Prompt alternativo curto

Preciso de uma atividade para trabalhar \_\_\_\_\_ **num cliente do sexo [masculino/feminino] com [idade] anos**, em contexto \_\_\_\_\_. Cria a atividade e duas variações.

---

## Prompt para imprimível

Quero transformar esta ideia num material imprimível **para um/uma cliente de [idade] anos**: \_\_\_\_\_ Mantém foco ocupacional e fundamentação simples.

**SmartIA**

# O que o SmartIA faz



## Transforma informação clínica

Converte dados clínicos claros em objetivos estruturados



## Objetivos SMART ocupacionais

Precisos, mensuráveis e fundamentados



## Baseado em frameworks

Segundo o OTPF-4, a EPTO e a ICF

O SmartIA transforma informação clínica clara em objetivos SMART ocupacionais, precisos, mensuráveis e fundamentados segundo o OTPF-4, a EPTO e a ICF.

# Para quem é

Ideal para terapeutas ocupacionais que:

## Rapidez e rigor

querem escrever objetivos de forma mais rápida e rigorosa

## Mensurabilidade

têm dificuldade em tornar dados clínicos mensuráveis

## Documentação clara

trabalham em equipes que exigem documentação clara

## Consistência

procuram consistência e precisão na escrita de objetivos

# Como usar em 3 passos

01

---

## Dá o essencial

- Sexo
- Idade
- Ocupação alvo
- Dificuldades funcionais
- Nível funcional
- Contexto
- Objetivo terapêutico desejado

02

---

## Pede objetivos SMART

O SmartIA cria sempre entre 2 e 4 objetivos ocupacionais.

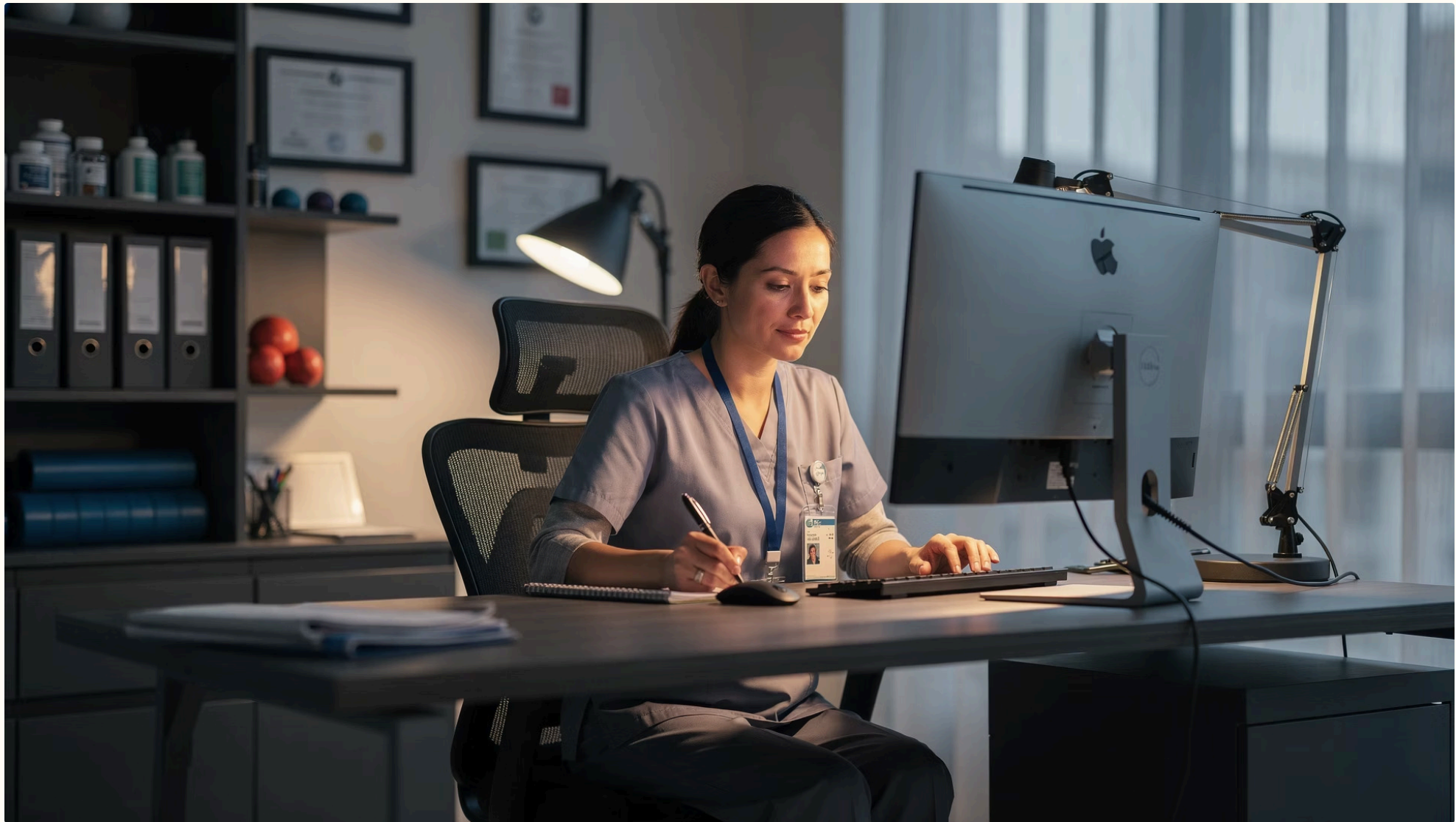
03

---

## Ajusta

Pede versões mais simples, mais desafiantes ou adaptadas ao contexto.

# Exemplos de perguntas úteis



**Cria três objetivos SMART para autonomia no vestir para uma mulher de 32 anos com dificuldades de equilíbrio.**

**Cria dois objetivos SMART para gestão da medicação num homem de 78 anos que vive sozinho.**

**Reescreve este objetivo para ficar mais mensurável.**

# Limites

## O SmartIA NÃO cria:

- planos de intervenção
- progressões terapêuticas
- protocolos
- prescrições clínicas
- interpretação de escalas

O SmartIA não cria planos de intervenção, progressões terapêuticas, protocolos, prescrições clínicas, nem interpreta escalas. Serve apenas para escrever objetivos.



**Serve apenas para escrever objetivos.**

# Quando usar

Quando precisas de:



## Clarificar foco terapêutico

clarificar foco terapêutico



## Melhorar escrita clínica

melhorar a escrita clínica



## Justificar objetivos

justificar objetivos ocupacionais



## Estruturar raciocínio

estruturar raciocínio antes de planejar intervenção

# Prompts prontos a usar

## Prompt principal

Quero escrever objetivos SMART para este caso:

Sexo: \_\_\_\_\_

Idade: \_\_\_\_\_

Ocupação alvo: \_\_\_\_\_

Dificuldades funcionais: \_\_\_\_\_

Nível funcional: \_\_\_\_\_

Contexto: \_\_\_\_\_

Cria entre dois e quatro objetivos SMART ocupacionais claros, mensuráveis e fundamentados.

---

## Prompt alternativo curto

Preciso de objetivos SMART para trabalhar \_\_\_\_\_ num cliente do sexo \_\_\_\_\_ com \_\_\_\_\_ anos, em contexto \_\_\_\_\_. Cria duas ou três opções.

---

## Prompt para reformulação

Reformula este objetivo para ficar SMART e ocupacional: \_\_\_\_\_

**IntervencionalIA**

# O que o IntervencionalIA faz

**MOHO**

Modelo da Ocupação Humana

**PEO**

Pessoa-Ambiente-Ocupação

**OTPF-4**

Estrutura da Prática

**EPTO**

Enquadramento Português

O IntervencionalIA sugere linhas de intervenção ocupacional fundamentadas nos modelos da Terapia Ocupacional, incluindo MOHO, PEO, OTPF-4 e EPTO.

# Para quem é

Para terapeutas que:

## **Organizar pensamento clínico**

querem organizar pensamento clínico

## **Explorar alternativas**

precisam de alternativas antes de estruturar sessões

## **Fundamentar abordagens**

desejam fundamentar abordagens ocupacionais

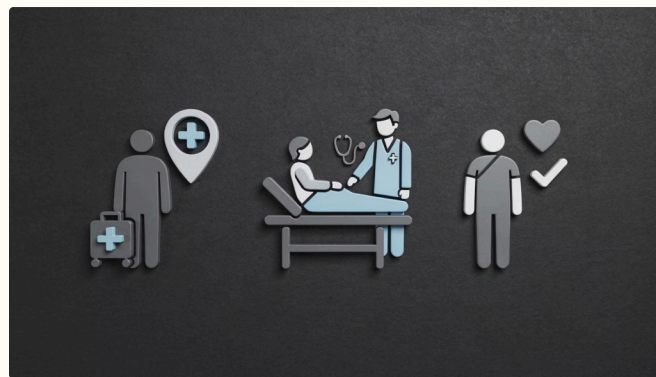
## **Recursos limitados**

trabalham em contextos com recursos limitados

## **Intervenção sem prescrição**

procuram caminhos de intervenção sem prescrição

# Como usar em 3 passos



## Passo 1 – Dá o essencial

01

**Sexo**

02

**Idade**

03

**Ocupação alvo**

01

**Dificuldades funcionais**

02

**Nível funcional**

03

**Contexto e recursos**

Fornecer as informações essenciais sobre o cliente para que o IntervencionallA possa gerar sugestões adequadas e personalizadas.

## Passo 2 – Pede linhas de intervenção



**3 a 5 linhas de intervenção**

Entre 3 e 5 linhas, **sempre fundamentadas**.

## Passo 3 – Ajusta



**Versões mais simples**

Pede versões mais simples



**Alternativas low-cost**

alternativas low-cost



**Adaptação contextual**

ou adaptação a outro contexto

# Exemplos de perguntas úteis

“

*Sugere quatro linhas de intervenção para uma mulher de 70 anos que quer melhorar autonomia no vestir.*

”

“

*Dá três linhas de intervenção para preparar refeições simples num homem de 52 anos com défices executivos.*

”

“

Cria linhas adaptadas a poucos recursos para uma criança de 9 anos com dificuldades de atenção.

”

# Limites

## O que NÃO faz

O Intervencional IA **não cria** planos completos, progressões terapêuticas, protocolos, sessões, avaliações ou prescrições.

- ☐ Fornece apenas linhas orientadoras.

# Quando usar

Quando precisas de:



## Clarificar possibilidades

clarificar possibilidades antes do planeamento



## Fundamentar estratégias

fundamentar estratégias ocupacionais



## Organizar raciocínio

organizar raciocínio



## Adaptar ao contexto

adaptar intervenção ao contexto

# Prompts prontos a usar

## Prompt principal

Preciso de linhas de intervenção para o seguinte caso:

Sexo: \_\_\_\_\_

Idade: \_\_\_\_\_

Ocupação alvo: \_\_\_\_\_

Dificuldades funcionais: \_\_\_\_\_

Nível funcional: \_\_\_\_\_

Contexto e recursos disponíveis: \_\_\_\_\_

Cria entre três e cinco linhas de intervenção ocupacional fundamentadas nos modelos da TO.

# Prompt alternativo curto

Sugere linhas de intervenção para trabalhar \_\_\_\_\_ num/numa cliente de [idade] anos, em contexto \_\_\_\_\_.

# Prompt para adaptações

Quero alternativas low-cost para esta linha de intervenção: \_\_\_\_\_



**RegistIA**

# O que o RegistIA faz



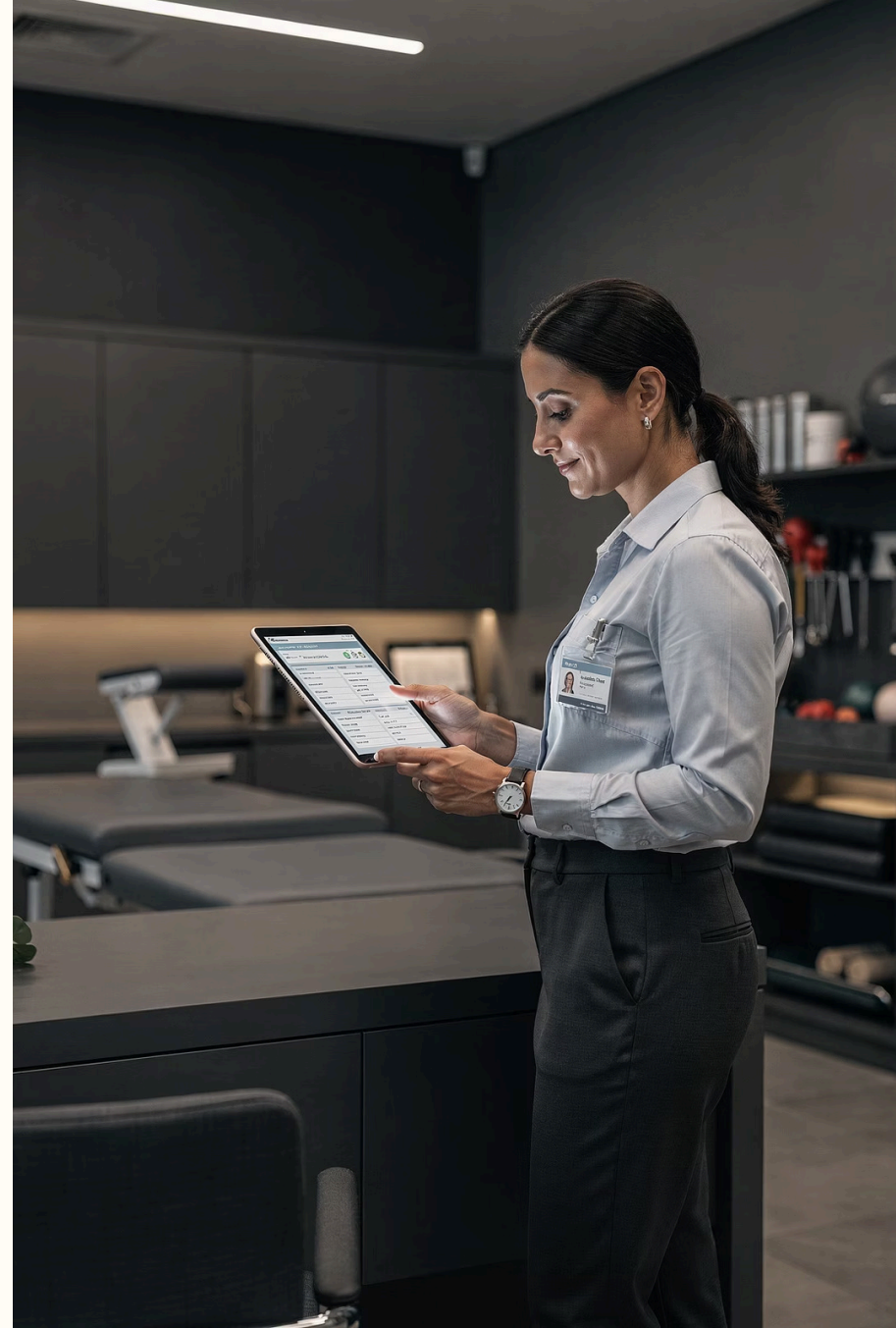
## Transformação Documental

O RegistIA transforma notas clínicas soltas em documentação organizada: registos SOAP, relatórios de evolução e relatórios de alta.



## Rigor Profissional

Mantém linguagem ocupacional, rigor e terminologia OTPF-4.



# Para quem é

Para terapeutas que:

## Poupança de Tempo

querem poupar tempo na escrita

## Qualidade Documental

precisam de melhorar qualidade e consistência documental

## Trabalho em Equipa

trabalham em equipas multidisciplinares

## Profissionalização

desejam transformar notas informais em registos técnicos

# Como usar em 3 passos

01

---

## **Envia as notas**

Notas curtas, longas, tópicos ou descrições informais.

02

---

## **Escolhe o tipo de documento**

Registo SOAP, relatório de evolução, relatório de alta ou reformulação para linguagem ocupacional.

03

---

## **Ajusta**

Pede mais objetividade, mais detalhe ou linguagem mais simples/técnica.

# Exemplos de perguntas úteis

**Transforma estas notas num registo SOAP.**

**Cria um relatório de evolução com base nesta informação.**

**Reformula este texto para linguagem ocupacional.**

**Dá mais objetividade a este relatório de alta.**

# Limites

## O que o RegistIA NÃO faz

O RegistIA não cria informação nova, não interpreta escalas, não faz diagnósticos, não guarda histórico e não prescreve intervenções.



# Quando usar

Quando precisas de:

- documentar sessões rapidamente
- criar relatórios para equipa, família ou instituição
- aumentar rigor e consistência
- reduzir tempo administrativo



# Prompts prontos a usar

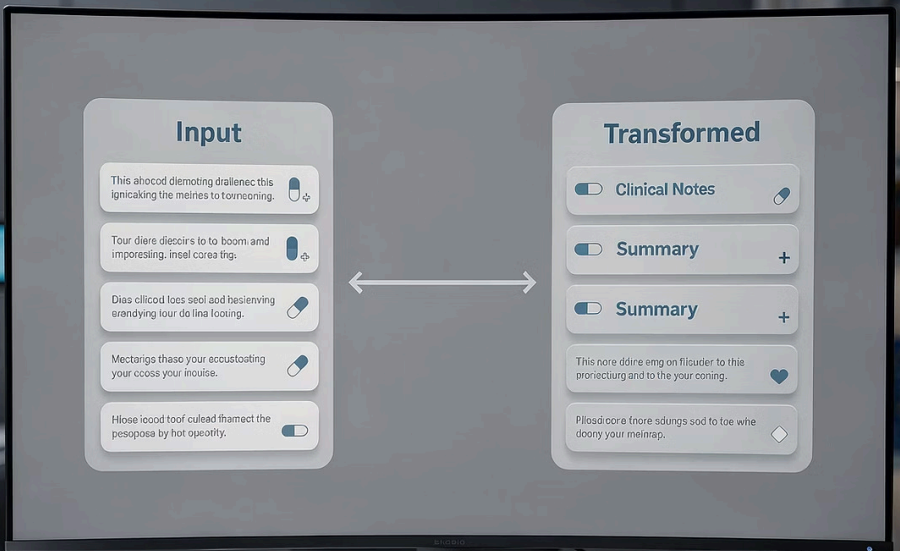
## Prompt principal

 **Preciso de transformar estas notas num documento clínico:**

Tipo de documento: SOAP / evolução / alta

Notas: \_\_\_\_\_

Mantém linguagem ocupacional, rigor, clareza e objetividade.



# Prompt alternativo curto



**Reformula este texto para linguagem ocupacional clara e objetiva:**

\_\_\_\_\_

# Prompt para detalhe

 **Quero uma versão mais técnica e outra mais simples deste registo:**

\_\_\_\_\_

# Como usar os

Assessment

Planning

Intervention

Evaluation

Client interview  
• Functional testing

• Functional testing  
loong

Care plan

Therapeutic  
activities

Adaptive equipment

Progress review  
Therapist review

Outcome measures

# quatro em conjunto

Next step

Next step

# Clarificar foco

SmartIA ou IntervencionalIA.

# Escrever objetivos SMART

SmartIA.

# Explorar linhas de intervenção

IntervencionalIA.

# Criar materiais

MaterialIA.

# Documentar

RegistIA.

# Quando usar cada QPT



---

## MaterialIA

para preparar sessões e criar recursos.



---

## SmartIA

para escrever objetivos claros e mensuráveis.



---

## IntervencionalIA

para estruturar pensamento clínico.



---

## RegistIA

para documentar de forma rápida e rigorosa.

# Limites dos quatro QPTs

## Nenhum deles:

- faz diagnósticos
- interpreta instrumentos formais
- cria planos completos
- define progressões
- prescreve intervenções
- guarda histórico

☐ São ferramentas de apoio conceptual e documental.

# Prompts prontos para usar o pack TO-IA

Para iniciar um caso completo

Quero organizar o trabalho clínico para este caso:

Sexo: \_\_\_\_\_

Idade: \_\_\_\_\_

Ocupação alvo: \_\_\_\_\_

Dificuldades funcionais: \_\_\_\_\_

Nível funcional: \_\_\_\_\_

Contexto: \_\_\_\_\_

Diz-me:

Objetivos SMART (SmartIA)

Linhas de intervenção (IntervencionIA)

Materiais úteis (MaterialIA)

# Prompts prontos para usar o pack TO-IA

## Para planejar uma sessão

Quero preparar uma sessão para um/uma cliente de [idade] anos, com foco em \_\_\_\_\_.

Cria materiais adaptados (MaterialIA) e sugere linhas de intervenção coerentes (IntervencionalIA).

# Prompts prontos para usar o pack TO-IA

Para fechar uma sessão

Aqui estão as minhas notas: \_\_\_\_\_

Transforma num registo SOAP ou relatório de evolução (RegistIA).

# Nota final

Este pack dá-te acesso a quatro ferramentas essenciais que ajudam no teu dia-a-dia. Mas cada uma representa apenas uma parte da prática da Terapia Ocupacional. Em janeiro estará disponível uma formação específica para terapeutas ocupacionais sobre inteligência artificial, onde vais integrar avaliação, objetivos, intervenção e documentação com apoio da IA.

E, como compraste o pack, és das primeiras pessoas a ter conhecimento antecipado à futura aplicação **TO-IA**, onde tudo isto estará ligado automaticamente.

# Contactos



@terapiaocupacional.ia



[gabriela@gabrielacarvalho.pt](mailto:gabriela@gabrielacarvalho.pt)



+351 911 805 995