

DOCUMENTO EXPLICATIVO – IntervencionalIA

LINK PARA DOWNLOAD DA IntervencionalIA (clica no nome)

Acesso ao Grupo de Suporte WhatsApp

O que o IntervencionalIA faz

MOHO

Modelo da Ocupação Humana

PEO

Pessoa-Ambiente-Ocupação

OTPF-4

Estrutura da Prática

EPTO

Enquadramento Português

O IntervencionalIA sugere linhas de intervenção ocupacional fundamentadas nos modelos da Terapia Ocupacional, incluindo MOHO, PEO, OTPF-4 e EPTO.

Para quem é

Para terapeutas que:

Organizar pensamento clínico

querem organizar pensamento clínico

Explorar alternativas

precisam de alternativas antes de estruturar sessões

Fundamentar abordagens

desejam fundamentar abordagens ocupacionais

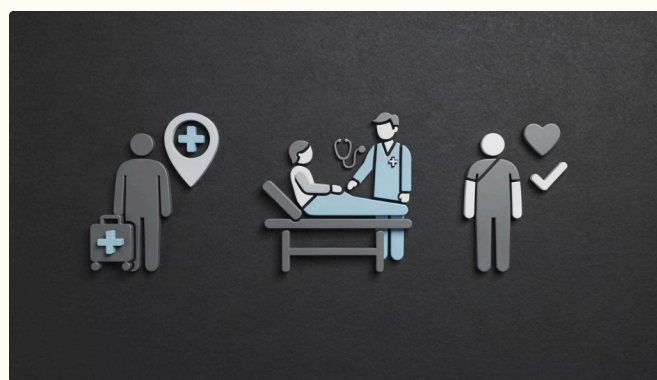
Recursos limitados

trabalham em contextos com recursos limitados

Intervenção sem prescrição

procuram caminhos de intervenção sem prescrição

Como usar em 3 passos



Passo 1 – Dá o essencial

01

Sexo

02

Idade

03

Ocupação alvo

01

Dificuldades funcionais

02

Nível funcional

03

Contexto e recursos

Fornece as informações essenciais sobre o cliente para que o IntervencionallA possa gerar sugestões adequadas e personalizadas.

Passo 2 – Pede linhas de intervenção



3 a 5 linhas de intervenção

Entre 3 e 5 linhas, **sempre fundamentadas**.

Passo 3 – Ajusta



Versões mais simples

Pede versões mais simples



Alternativas low-cost

alternativas low-cost



Adaptação contextual

ou adaptação a outro contexto

Exemplos de perguntas úteis

“

Sugere quatro linhas de intervenção para uma mulher de 70 anos que quer melhorar autonomia no vestir.

”

“

Dá três linhas de intervenção para preparar refeições simples num homem de 52 anos com défices executivos.

”

“

Cria linhas adaptadas a poucos recursos para uma criança de 9 anos com dificuldades de atenção.

”

Limites

O que NÃO faz

O Intervencional IA **não cria** planos completos, progressões terapêuticas, protocolos, sessões, avaliações ou prescrições.

- ☐ Fornece apenas linhas orientadoras.

Quando usar

Quando precisas de:



Clarificar possibilidades

clarificar possibilidades antes do planeamento



Fundamentar estratégias

fundamentar estratégias ocupacionais



Organizar raciocínio

organizar raciocínio



Adaptar ao contexto

adaptar intervenção ao contexto

Prompts prontos a usar

Prompt principal

Preciso de linhas de intervenção para o seguinte caso:

Sexo: _____

Idade: _____

Ocupação alvo: _____

Dificuldades funcionais: _____

Nível funcional: _____

Contexto e recursos disponíveis: _____

Cria entre três e cinco linhas de intervenção ocupacional fundamentadas nos modelos da TO.

Prompt alternativo curto

Sugere linhas de intervenção para trabalhar _____ num/numa cliente de [idade] anos, em contexto _____.

Prompt para adaptações

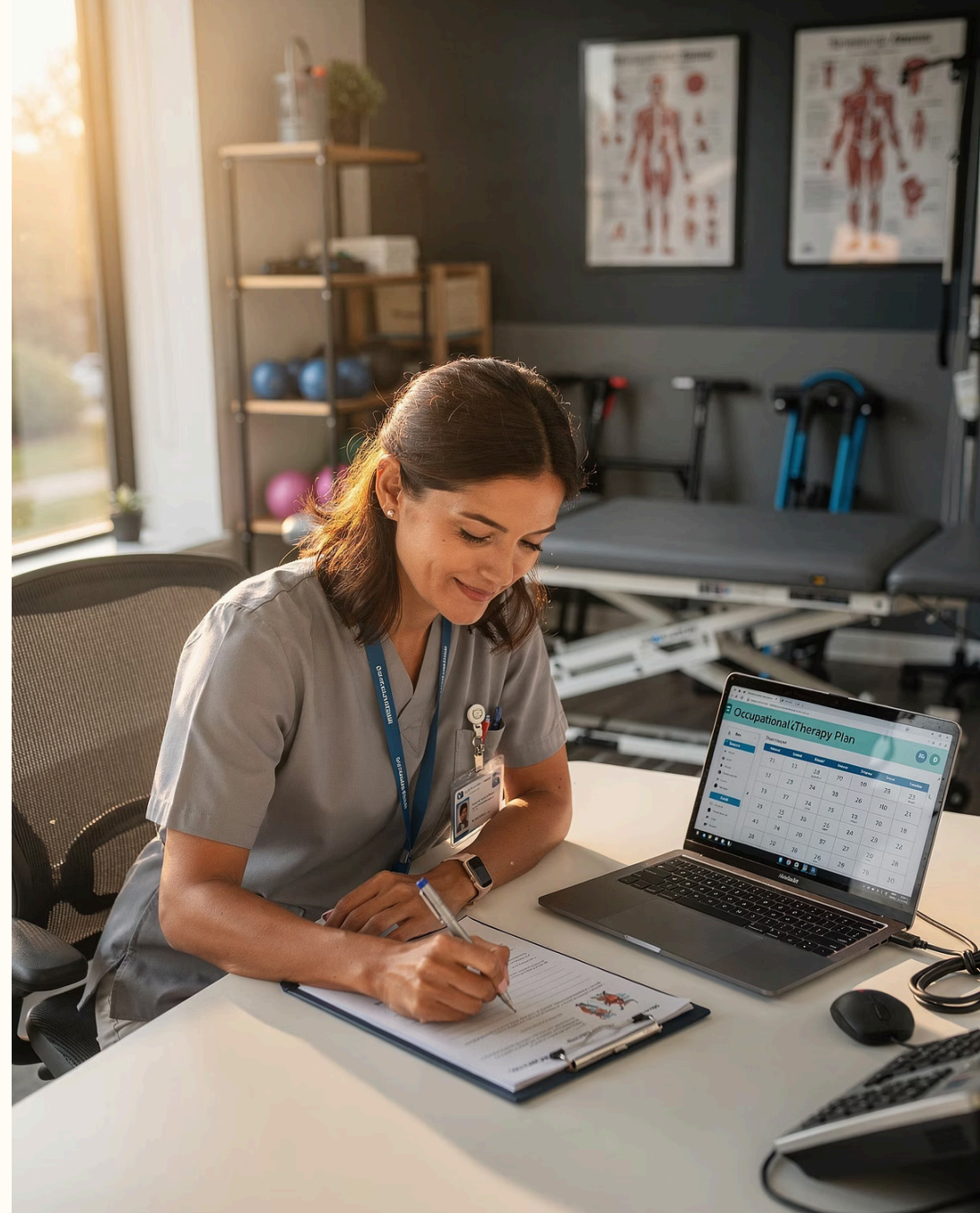
Quero alternativas low-cost para esta linha de intervenção: _____



Nota final

As linhas de intervenção são apenas uma parte do processo clínico. A formação que estará disponível em janeiro, vai ajudar-te a integrar avaliação, objetivos e intervenção.

- 📄 Por estares entre os primeiros a adquirir este produto, receberás novidades antecipadas à aplicação TO-IA.



Contactos



@terapiaocupacional.ia



gabriela@gabrielacarvalho.pt



+351 911 805 995